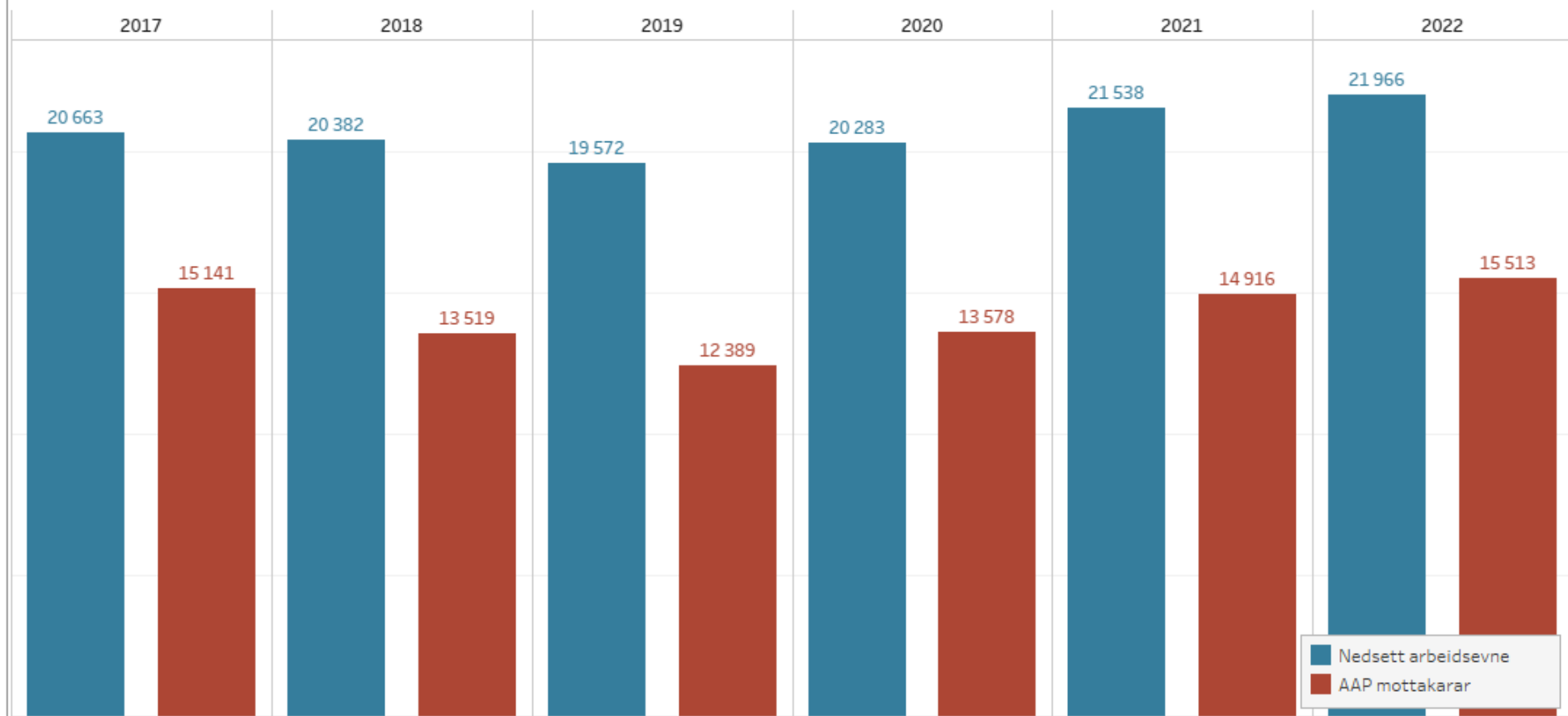


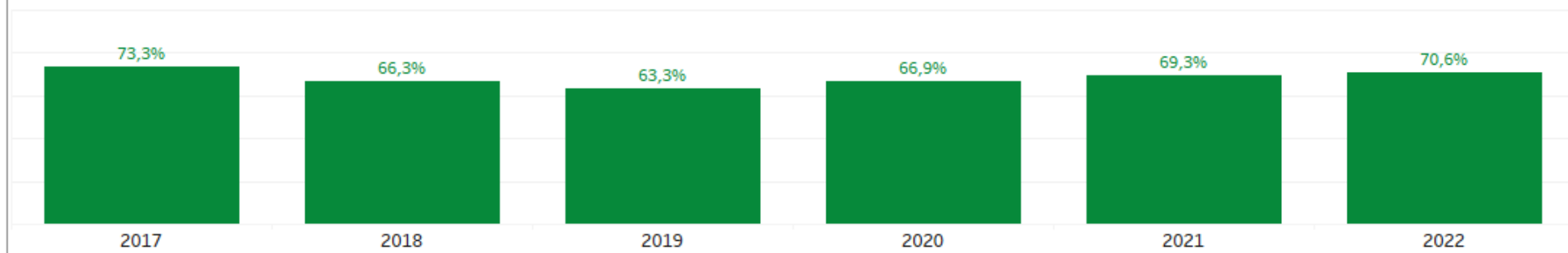
## Utvikling i tal på personar med nedsett arbeidsevne og mottakarar av AAP i Vestland fylke

Desember månad 2017-2022



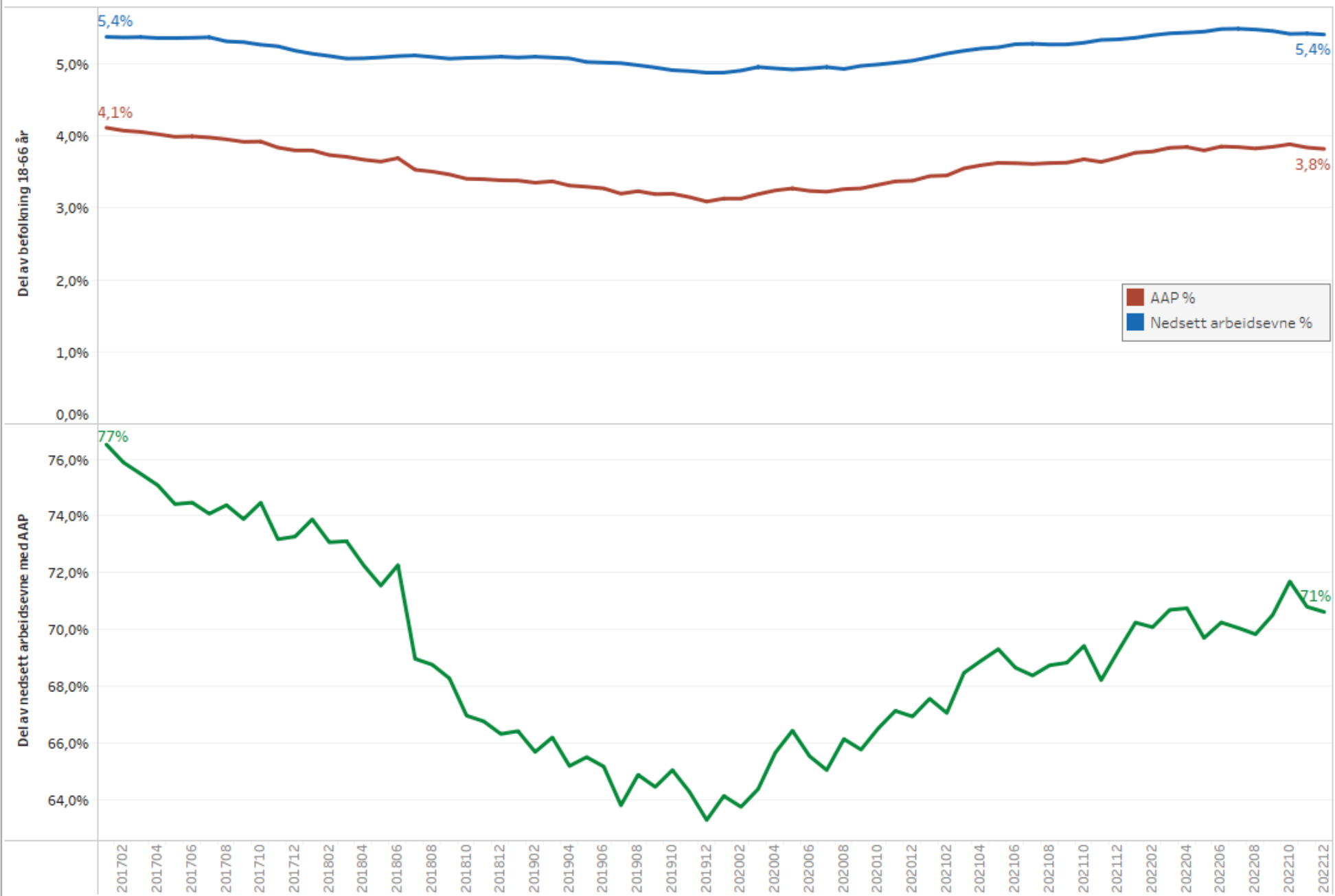
## AAP-mottakarar som del av brukarar med nedsett arbeidsevne i Vestland fylke

Desember månad 2017-2022



# Utvikling i tal på personer med AAP og nedsett arbeidsevne i Vestland

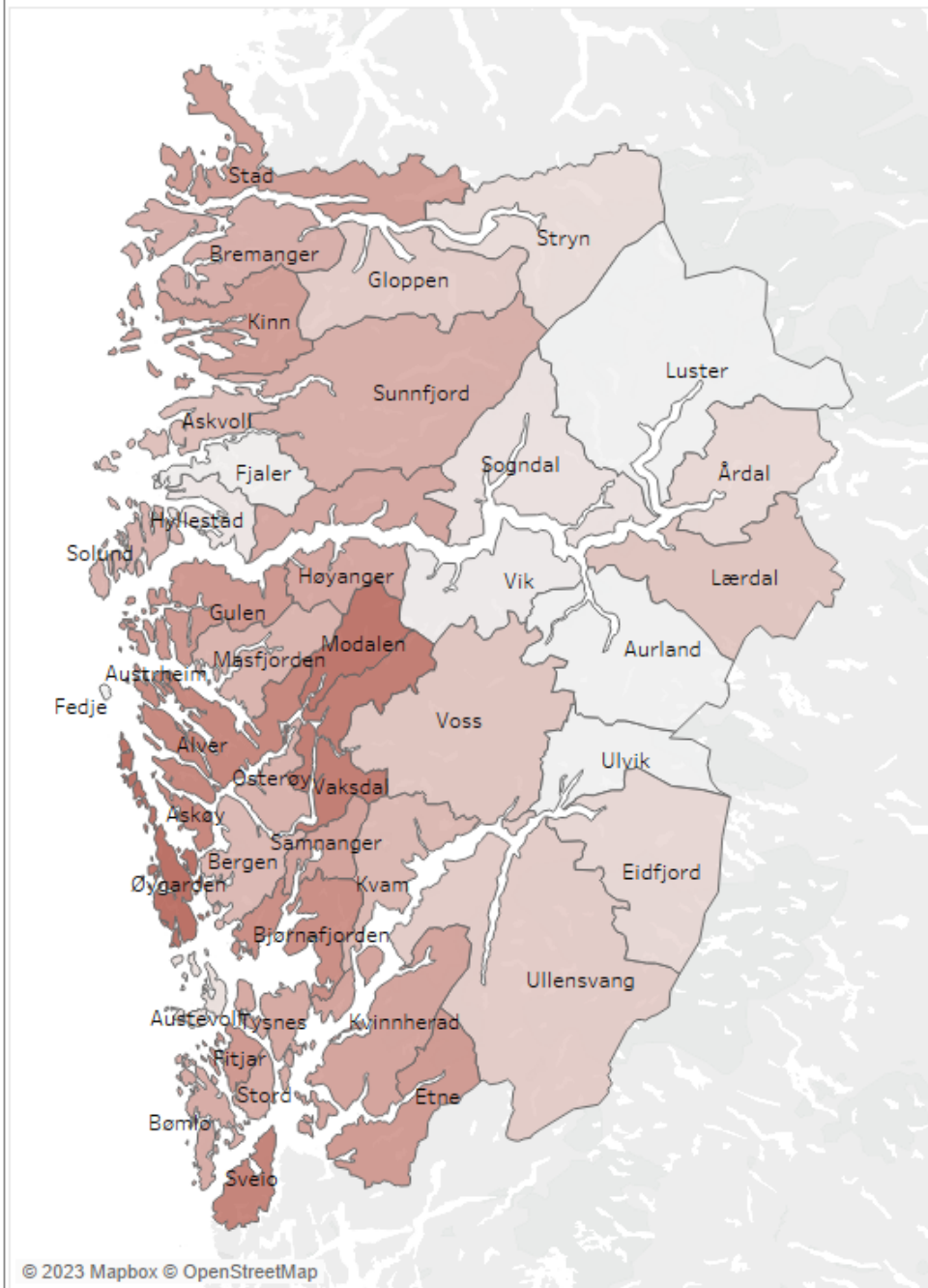
Månad for månad 2017-2022



## AAP mottakarar tabell - desember 2022

	AAP %	☰	AAP mottakarar	Befolkning 18-66 år
Øygarden	5,3%		1 296	24 454
Modalen	5,2%		11	213
Vaksdal	5,0%		113	2 281
Sveio	4,8%		163	3 403
Alver	4,7%		841	17 899
Askøy	4,7%		858	18 304
Austrheim	4,6%		76	1 655
Bjørnafjorden	4,5%		699	15 529
Gulen	4,3%		58	1 349
Fitjar	4,3%		81	1 894
Etne	4,2%		100	2 365
Kinn	4,2%		438	10 490
Stad	4,2%		235	5 643
Samnanger	4,0%		59	1 458
Kvinnherad	4,0%		309	7 679
Høyanger	3,9%		93	2 360
Tysnes	3,9%		62	1 591
Bømlo	3,8%		275	7 173
Stord	3,8%		445	11 654
Sunnfjord	3,8%		514	13 639
Bremanger	3,8%		76	2 018
Osterøy	3,7%		182	4 903
Solund	3,7%		16	435
Masfjorden	3,7%		34	928
Kvam	3,6%		174	4 877
Bergen	3,6%		6 825	191 879
Askvoll	3,4%		56	1 640
Lærdal	3,3%		42	1 264
Voss	3,3%		316	9 541
Ullensvang	3,2%		213	6 642
Gloppen	3,2%		108	3 386
Eidfjord	3,0%		17	572
Årdal	3,0%		93	3 145
Stryn	2,9%		125	4 339
Austevoll	2,8%		87	3 098
Sogndal	2,8%		210	7 565
Hyllestad	2,7%		20	743
Vik	2,6%		37	1 409
Fjaler	2,6%		42	1 636
Luster	2,5%		77	3 078
Fedje	2,2%		6	274
Aurland	1,9%		22	1 133
Ulvik	1,5%		9	598

## AAP mottakarar som del av befolkning - desember 2022



## Nedsett arbeidsevne tabell - desember 2022

	Nedsett arbeidsevne %	Tal med nedsett arbeidsevne	Befolkning 18-66 år
Øygarden	7,5%	1 834	24 454
Vaksdal	7,1%	163	2 281
Modalen	7,0%	15	213
Alver	6,9%	1 243	17 899
Austrheim	6,8%	112	1 655
Askøy	6,6%	1 208	18 304
Kvam	6,4%	312	4 877
Samnanger	6,4%	93	1 458
Tysnes	6,3%	100	1 591
Etne	6,2%	146	2 365
Fitjar	6,1%	116	1 894
Bjørnafjorden	6,1%	943	15 529
Masfjorden	6,0%	56	928
Osterøy	6,0%	295	4 903
Bømlo	6,0%	427	7 173
Stord	5,9%	683	11 654
Gulen	5,9%	79	1 349
Sveio	5,8%	199	3 403
Luster	5,8%	179	3 078
Årdal	5,8%	182	3 145
Kinn	5,7%	594	10 490
Gloppen	5,5%	187	3 386
Kvinnherad	5,4%	411	7 679
Sunnfjord	5,3%	720	13 639
Stad	5,2%	294	5 643
Høyanger	5,1%	120	2 360
Ullensvang	5,0%	330	6 642
Bergen	4,9%	9 398	191 879
Voss	4,8%	461	9 541
Bremanger	4,7%	95	2 018
Vik	4,5%	64	1 409
Lærdal	4,2%	53	1 264
Solund	4,1%	18	435
Sogndal	4,1%	313	7 565
Fjaler	4,1%	67	1 636
Fedje	4,0%	11	274
Hyllestad	3,9%	29	743
Stryn	3,9%	169	4 339
Austevoll	3,9%	120	3 098
Ulvik	3,7%	22	598
Eidfjord	3,7%	21	572
Askvoll	3,5%	58	1 640
Aurland	2,3%	26	1 133

## Personar med nedsett arbeidsevne som del av befolkning - desember 2022

