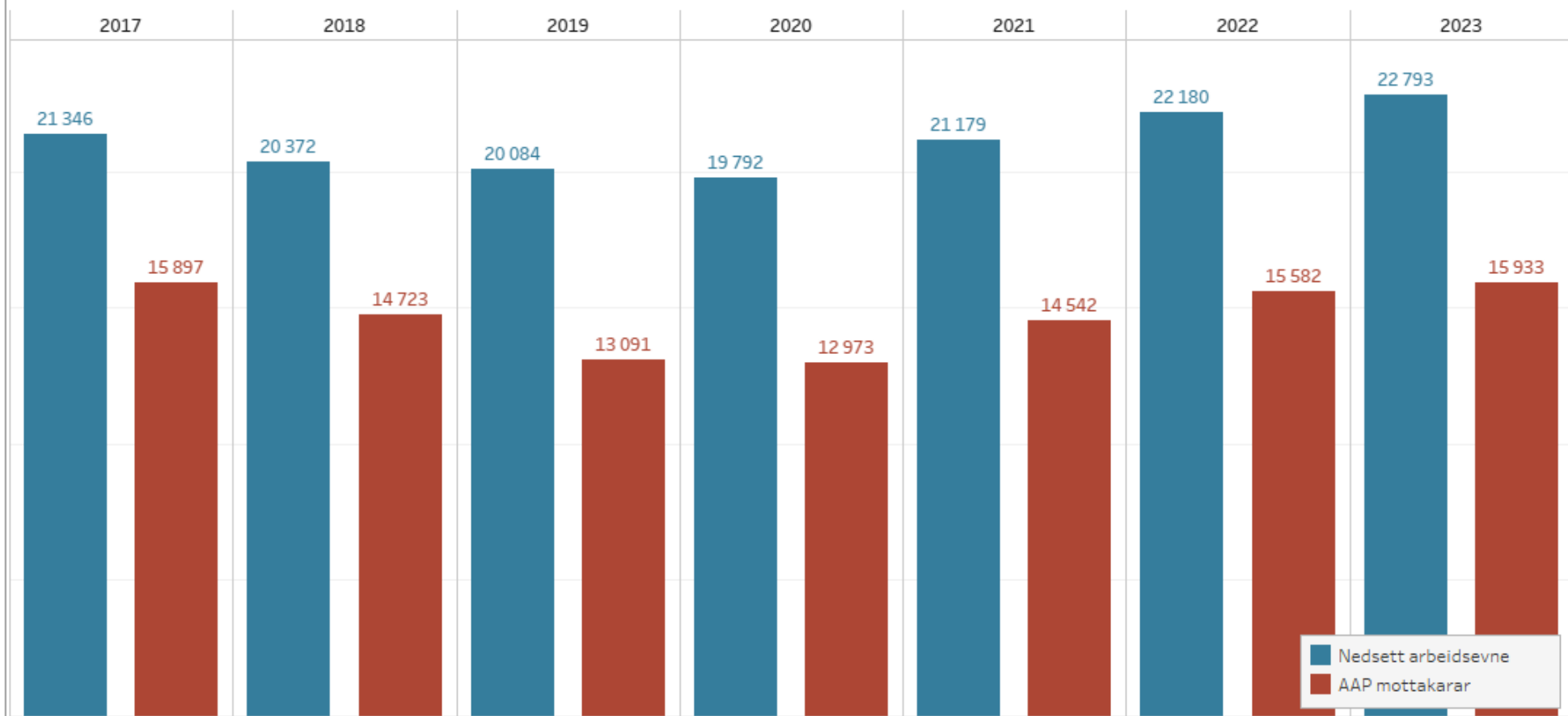


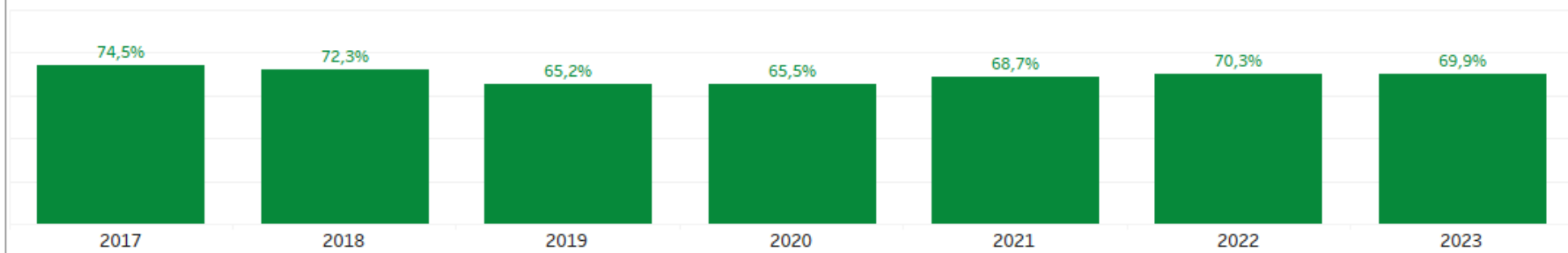
Utvikling i tal på personar med nedsett arbeidsevne og mottakarar av AAP i Vestland fylke

Juni måned 2017-2023



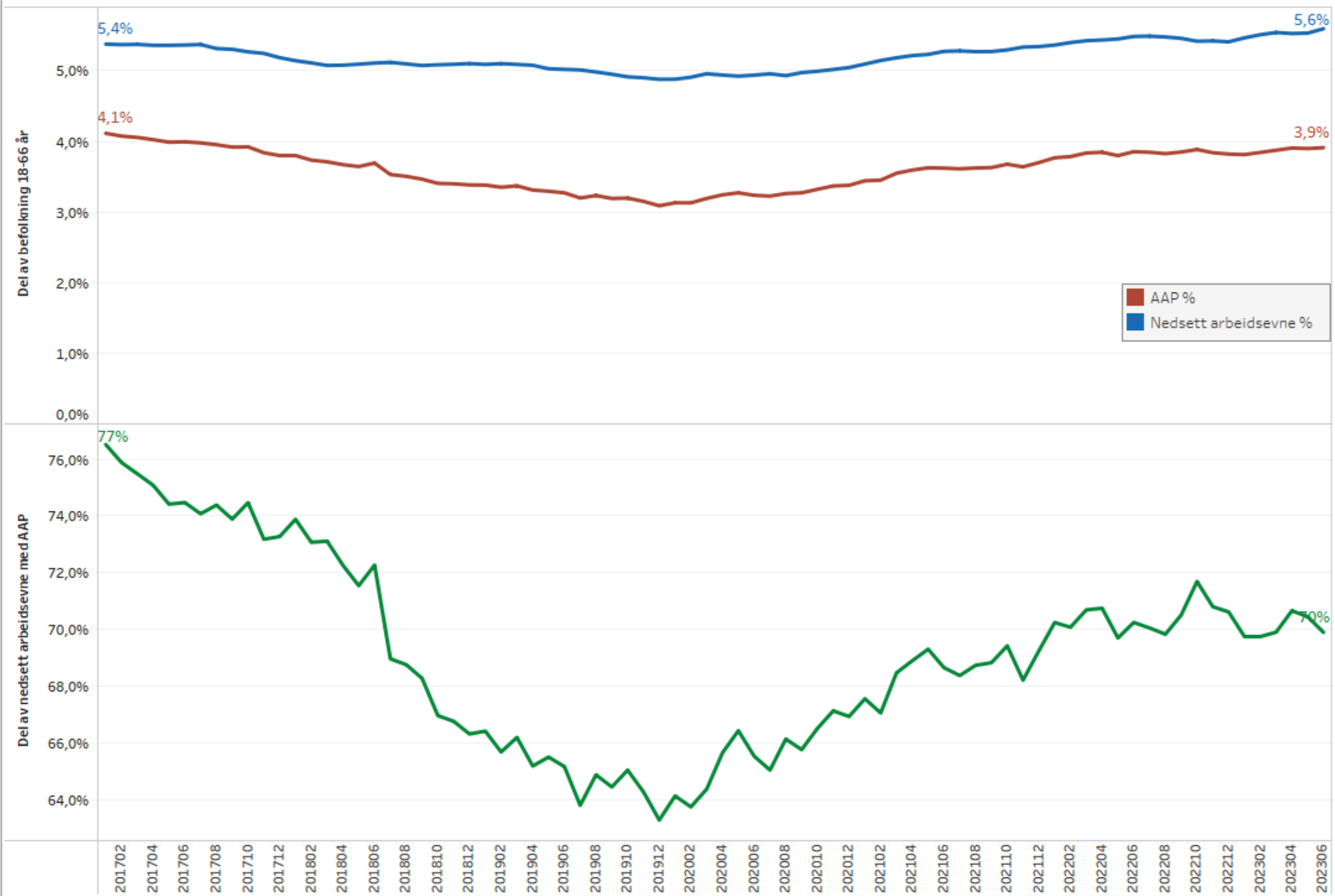
AAP-mottakarar som del av brukarar med nedsett arbeidsevne i Vestland fylke

Juni måned 2017-2023



Utvikling i tal på personer med AAP og nedsett arbeidsevne i Vestland

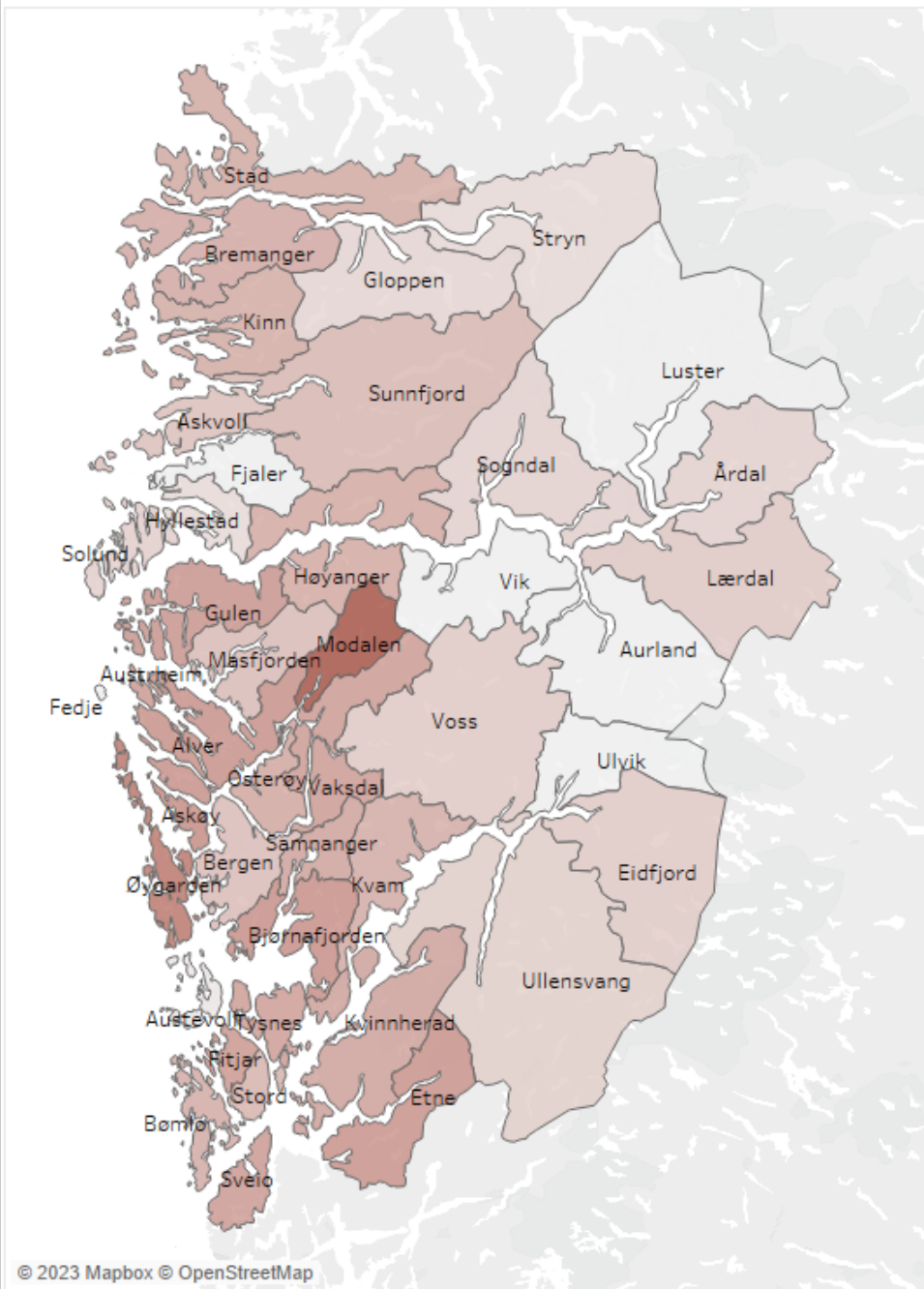
Månad for månad 2017-2023



AAP mottakarar tabell - juni 2023

	AAP %	🚩	AAP mottakarar	Befolkning 18-66 år
Modalen	6,5%		14	214
Øygarden	5,4%		1 328	24 537
Askøy	4,8%		888	18 355
Bjørnafjorden	4,8%		741	15 593
Alver	4,7%		846	17 884
Etne	4,7%		111	2 368
Gulen	4,6%		62	1 344
Fitjar	4,5%		86	1 892
Austrheim	4,5%		75	1 670
Sveio	4,5%		153	3 419
Vaksdal	4,5%		102	2 282
Tysnes	4,4%		70	1 593
Kvinnherad	4,3%		331	7 682
Samnanger	4,3%		62	1 447
Osterøy	4,2%		206	4 944
Bremanger	4,1%		82	1 987
Høyanger	4,1%		97	2 362
Stad	4,1%		231	5 659
Kinn	4,1%		426	10 516
Kvam	4,0%		197	4 869
Bømlo	4,0%		293	7 249
Stord	3,8%		449	11 713
Sunnfjord	3,8%		522	13 734
Masfjorden	3,7%		34	929
Bergen	3,6%		6 992	192 611
Askvoll	3,5%		58	1 637
Lærdal	3,4%		43	1 273
Voss	3,3%		319	9 555
Eidfjord	3,3%		19	572
Ullensvang	3,2%		214	6 617
Solund	3,2%		14	437
Årdal	3,2%		100	3 154
Sogndal	3,2%		239	7 557
Gloppen	3,1%		105	3 402
Stryn	3,0%		130	4 349
Hyllestad	2,9%		22	746
Austevoll	2,7%		83	3 088
Luster	2,5%		79	3 116
Fjaler	2,5%		41	1 639
Vik	2,5%		35	1 412
Fedje	2,1%		6	281
Aurland	1,7%		19	1 151
Ulvik	1,5%		9	620

AAP mottakarar som del av befolkning - juni 2023



Nedsett arbeidsevne tabell - juni 2023

	Nedsett arbeidsevne %	Tal med nedsett arbeidsevne	Befolkning 18-66 år
Modalen	9,8%	21	214
Øygarden	7,8%	1 902	24 537
Vaksdal	7,2%	165	2 282
Alver	7,2%	1 289	17 884
Austrheim	6,8%	114	1 670
Askøy	6,7%	1 234	18 355
Tysnes	6,7%	107	1 593
Kvam	6,6%	323	4 869
Etne	6,6%	156	2 368
Årdal	6,5%	204	3 154
Osterøy	6,4%	317	4 944
Gulen	6,4%	86	1 344
Samnanger	6,4%	92	1 447
Bjørnafjorden	6,2%	974	15 593
Masfjorden	6,1%	57	929
Fitjar	6,1%	116	1 892
Bømlo	6,0%	435	7 249
Stord	6,0%	699	11 713
Luster	5,8%	181	3 116
Kinn	5,8%	609	10 516
Kvinnherad	5,8%	442	7 682
Sveio	5,7%	195	3 419
Sunnfjord	5,6%	775	13 734
Bremanger	5,2%	104	1 987
Ullensvang	5,2%	343	6 617
Gloppen	5,1%	174	3 402
Bergen	5,1%	9 777	192 611
Fjaler	5,0%	82	1 639
Stad	4,9%	280	5 659
Voss	4,9%	469	9 555
Høyanger	4,8%	113	2 362
Vik	4,6%	65	1 412
Sogndal	4,5%	343	7 557
Austevoll	4,2%	129	3 088
Lærdal	4,2%	53	1 273
Hyllestad	4,2%	31	746
Stryn	4,0%	176	4 349
Eidfjord	4,0%	23	572
Ulvik	3,9%	24	620
Askvoll	3,7%	61	1 637
Fedje	3,6%	10	281
Solund	3,4%	15	437
Aurland	2,4%	28	1 151
VESTLAND	5,6%	22 793	407 459

Personar med nedsett arbeidsevne som del av befolkning - juni 2023

