



// PRESSEMELDING

Nr. 3 – 1. mars 2024

Litt flere arbeidsledige i Akershus

I februar var 8 923 personer registrert som helt ledige i Akershus. Det tilsvarer 2,3 prosent av arbeidsstyrken.

– Vi forventer at ledigheten vil fortsette å stige litt til. Det skyldes blant annet høye renter, dyrtid og en urolig omverden, sier direktør for NAV Vest-Viken, Inger Anne Speilberg.

Det er fortsatt mange bransjer som mangler arbeidskraft, og Speilberg oppfordrer arbeidsgivere til å samarbeide med NAV når de trenger nye medarbeidere.

– Vi kan for eksempel samarbeide om kvalifisering og oppfølging i arbeidsforholdet, sier Speilberg.

Høyest og lavest

Ullensaker er kommunen med høyest ledighet i Akershus i februar. Her er 3,5 prosent av arbeidsstyrken er helt ledige.

Den laveste ledigheten i Akershus finner vi i Frogn, der 2,1 prosent av arbeidsstyrken er helt uten arbeid i februar.

Kontakt:

Kommunikasjonsrådgiver Fredrik Laland Ekeli // 922 24 892// Fredrik.Laland.Ekeli@nav.no

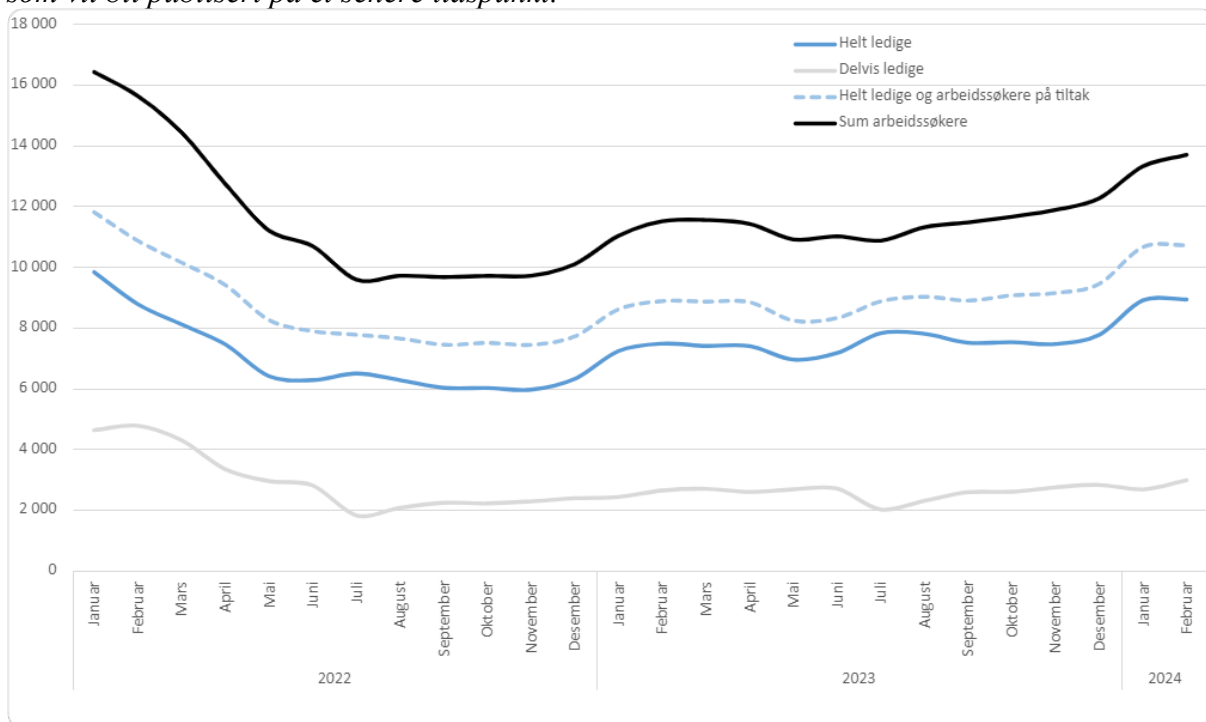
Kommunikasjonsrådgiver Elin Wiesener // 970 92 302 // elin.wiesener@nav.no

Spesielle forhold:

NAV har hatt feil i sine IT-systemer for registrering av nye arbeidssøkere i perioden 19.12.2023 til 11.01.2024. Dette har medført at nye arbeidssøkere ble registrert med ukjent yrke. Dette påvirker statistikken slik at andel arbeidssøkere med ukjent yrkesbakgrunn blir for høy og medfører til en feilaktig reduksjon for andre yrkesgrupper. NAV kan derfor ikke publisere statistikk for januar og februar 2024 for arbeidssøkere fordelt på yrkesbakgrunn.

NAV har utredet feilen nærmere og kommer ikke til å rette data for perioden. Det jobbes med en beskrivende statistikk for personene i ukjent gruppen på basis av andre tilgjengelige data

som vil bli publisert på et senere tidspunkt.



Figur 1: Antall helt ledige, helt ledige og arbeidssøkere på tiltak, delvis ledige, og summen av alle arbeidssøkere i Akershus. Månedstall for 2022, 2023 og 2024.

Arbeidsledige og arbeidssøkere på tiltak etter kommune - Februar 2024									
KOMMUNE	ARBEIDSLEDIGE				ARBEIDSSØKERE PÅ TILTAK				
	Antall	% av arb.styrken	Endr.fra mnd.før	Endr.fra året før	Antall	% av arb.styrken	Endr.fra mnd.før	Endr.fra året før	
Bærum	1 210	1,8	8	123	191	0,3	-15	4	
Asker	1 062	2,0	19	179	249	0,5	5	-12	
Lillestrøm	1 432	2,8	5	329	238	0,5	3	65	
Nordre Follo	736	2,2	-5	88	207	0,6	16	89	
Ullensaker	827	3,5	-9	177	163	0,7	13	24	
Nesødden	259	2,4	2	66	25	0,2	-4	-12	
Frogn	173	2,1	-14	15	51	0,6	4	13	
Vestby	217	2,2	17	31	49	0,5	-5	34	
Ås	332	2,8	29	85	64	0,5	-7	20	
Enebakk	147	2,4	-2	9	35	0,6	4	14	
Lørenskog	677	2,6	-28	46	138	0,5	10	63	
Rælingen	263	2,4	4	47	49	0,4	0	6	
Aurskog-Høland	238	2,6	-2	53	50	0,5	0	19	
Nes	277	2,2	-5	34	44	0,3	6	-1	
Gjerdrum	86	2,1	6	28	13	0,3	-2	0	
Nittedal	267	1,9	17	48	47	0,3	-3	21	
Lunner	101	2,1	4	23	36	0,7	-3	18	
Jevnaker	60	1,7	-9	-17	17	0,5	4	11	
Nannestad	217	2,4	-7	42	48	0,5	6	1	
Eidsvoll	313	2,2	-3	47	71	0,5	9	12	
Hurdal	29	2,0	0	1	*	*	*	*	
Akershus	8 923	2,3	27	1 454	1 790	0,5	41	391	
LANDET	62 506	2,1	-427	7 778	14 847	0,5	1 070	4 433	