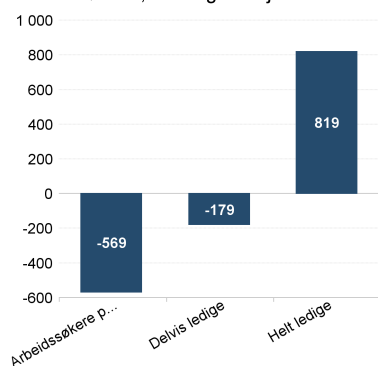
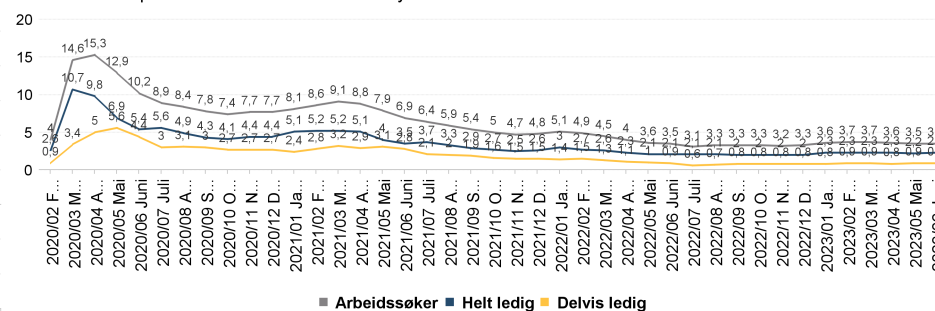


Arbeidssøkere, endring fra i fjor. Antall



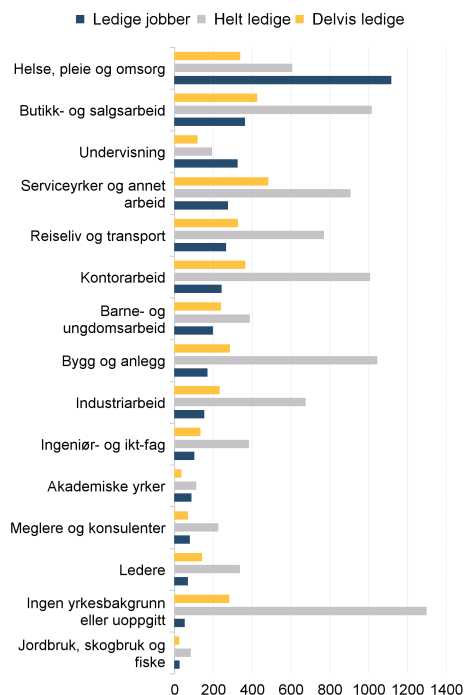
Arbeidssøkere per måned. Andel av arbeidsstyrken



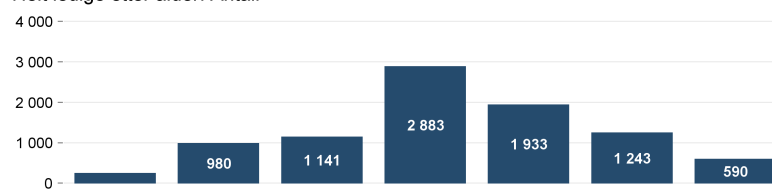
Om statistikken

Informasjonsarket viser status og utvikling for arbeidssøkerne i juni 2023. Antall personer færre enn 4 vises ikke i denne oversikten av hensyn til personvern. Det er dessuten brudd i statistikk over antall arbeidsledige fra og med november 2018 pga ny registreringsmetode. Mer om statistikken finner du på nav.no ved å følge lenkene under relatert informasjon på siden 'Hovedtall om arbeidsmarkedet'.

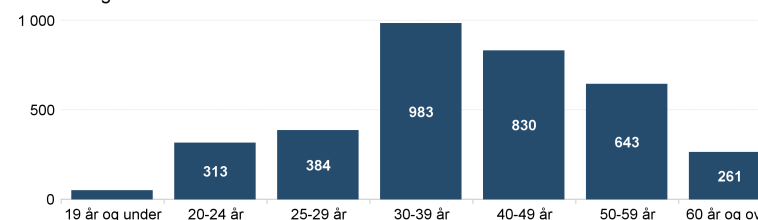
Helt og delvis ledige personer og helt ledige jobber. Antall



Helt ledige etter alder. Antall



Delvis ledige etter alder. Antall



Fakta om arbeidsledigheten, arbeidssøkere og helt ledige

Antall helt ledige personer var 9 013 i juni, mens antallet arbeidssøkere var 13 926. Antallet delvis ledige personer var 3 462. Arbeidssøkerne er summen helt ledige, delvis ledige og arbeidssøkere som deltar på tiltak.

I juni var helt ledige som andel av arbeidsstyrken 2,3 prosent.

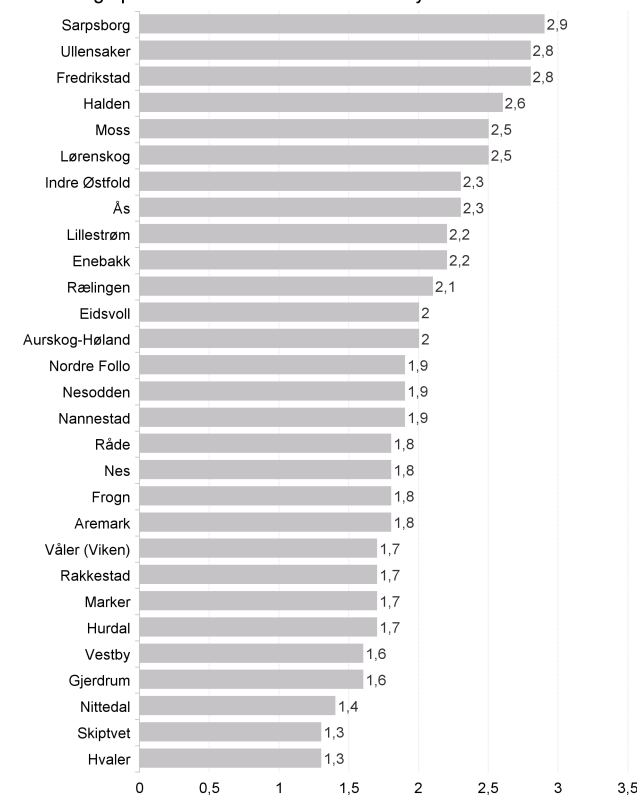
Det var 4 027 ledige kvinner og 4 986 ledige menn. Andelen helt ledige under 30 år av alle ledige var 26,2.

I juni var andel langtidsledige av alle ledige 31,7 prosent.

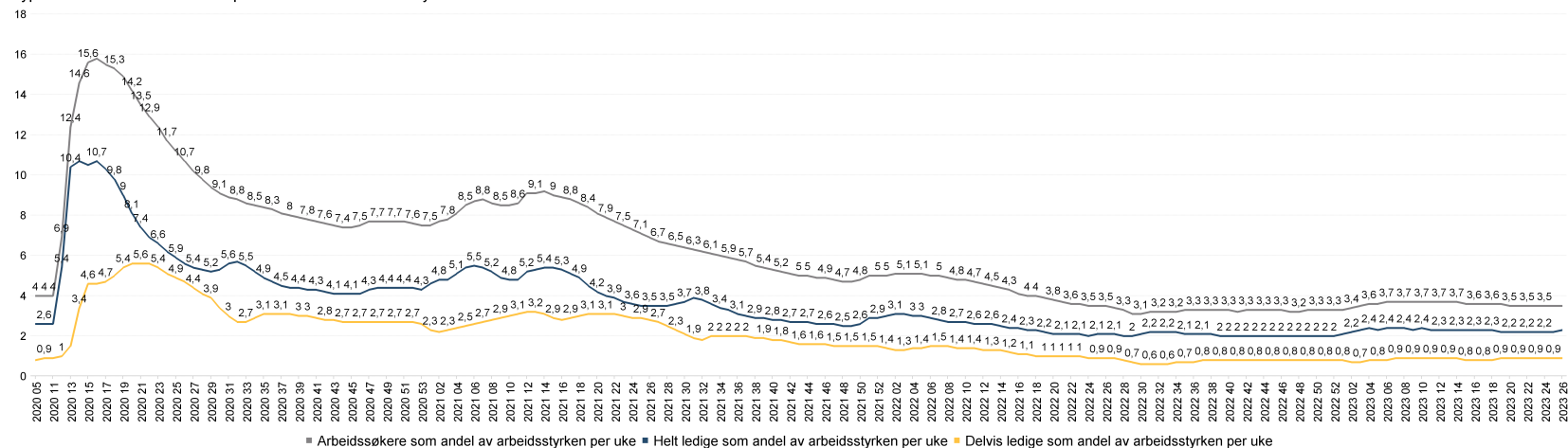
Det var til sammen 3 488 nye ledige stillinger.

// NAV Øst-Viken

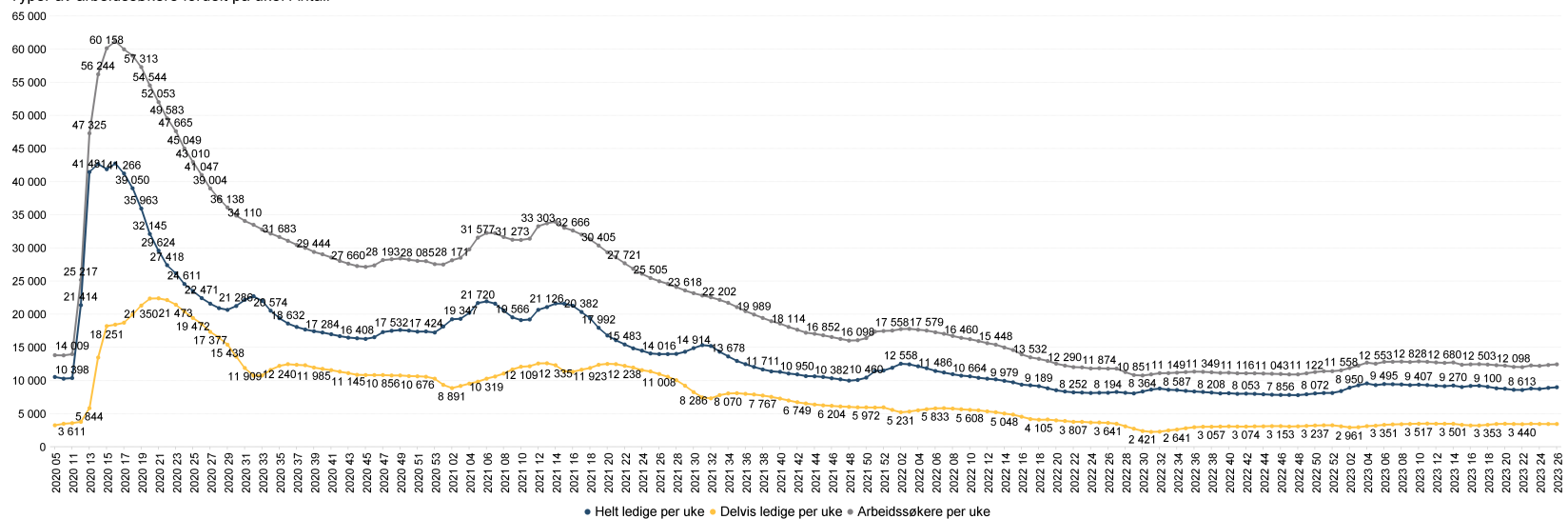
Helt ledige per kommune. Andel av arbeidsstyrken



Typer av arbeidssøkere fordelt på uke. Andel av arbeidsstyrken



Typer av arbeidssøkere fordelt på uke. Antall



Arbeidssøkere	Helt ledige	Endring helt ledige fra samme måned i fjor	Helt ledige som andel av arbeidsstyrken	Andel arbeidssøkere	Andel under 30 år	Andel langtidsledige av alle ledige	Antall langtidsledige	Delvis ledige	Ledige jobber	Antall kvinner	Antall menn	Arbeidssøkere etter yrkesbakgrunn. Antall	
												2 000	2 000
3001 Halden	624	379	***	2,6	4,3	29,0	37,5	142	172	92	160	219	1 800
3002 Moss	941	620	39	2,5	3,8	29,0	33,9	210	232	275	233	387	1 600
3003 Sarpsborg	1 320	830	10	2,9	4,7	32,3	37,8	314	302	313	403	427	1 400
3004 Fredrikstad	1 819	1 167	62	2,8	4,4	26,8	31,4	366	438	304	526	641	1 200
3011 Hvaler	50	30	13	1,3	2,2	23,3	***	0	14	13	19	11	1 000
3012 Aremark	16	12	***	1,8	2,4	0,0	50	6	***	1	5	7	800
3013 Marker	39	29	***	1,7	2,3	20,7	51,7	15	9	1	8	21	600
3014 Indre Østfold	813	516	32	2,3	3,5	29,3	32,9	170	240	214	232	284	400
3015 Skiptvet	40	25	***	1,3	2	24,0	32	8	9	9	16	9	200
3016 Rakkestad	139	72	-37	1,7	3,2	34,7	30,6	22	39	25	26	46	100
3017 Råde	105	70	10	1,8	2,7	21,4	40	28	26	29	28	42	50
3018 Våler (Viken)	84	54	***	1,7	2,7	11,1	33,3	18	22	20	31	23	0
3019 Vestby	251	154	22	1,6	2,6	27,3	25,3	39	83	128	73	81	0
3020 Nordre Follo	992	628	50	1,9	3,1	18,8	29,6	186	257	310	272	356	0
3021 Ås	373	256	32	2,3	3,3	27,7	31,6	81	85	94	115	141	0
3022 Frogn	252	148	35	1,8	3	18,9	34,5	51	64	62	71	77	0
3023 Nesodden	310	198	18	1,9	3	21,7	30,8	61	84	78	80	118	0
3026 Aurskog-Høland	291	180	22	2	3,2	27,8	31,7	57	76	46	81	99	0
3027 Rælingen	349	224	64	2,1	3,3	23,7	25,9	58	85	40	82	142	0
3028 Enebakk	186	134	20	2,2	3,1	23,9	34,3	46	41	30	60	74	0
3029 Lørenskog	888	629	83	2,5	3,6	29,3	34,2	215	198	303	296	333	0
3030 Lillestrøm	1 634	1 080	160	2,2	3,3	26,4	27,1	293	419	420	468	612	0
3031 Nittedal	298	187	-5	1,4	2,2	16,6	35,8	67	84	71	89	98	0
3032 Gjerdrum	100	65	14	1,6	2,5	26,2	27,7	18	22	26	34	31	0
3033 Ullensaker	955	632	69	2,8	4,2	24,4	33,7	213	212	393	316	316	0
3034 Nes	350	225	35	1,8	2,8	20,9	25,8	58	100	86	111	114	0
3035 Eidsvoll	422	282	53	2	3	24,1	25,9	73	92	42	115	167	0
3036 Nannestad	242	163	15	1,9	2,8	27,6	19,6	32	40	46	69	94	0
3037 Hurdal	43	24	***	1,7	3	33,3	41,7	10	15	17	8	16	0
Øst-Viken	13 926	9 013	819	2,3	3,5	26,23	31,7	2 859	3 462	3 488	4 027	4 986	0

