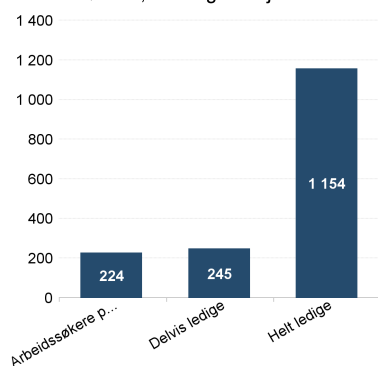
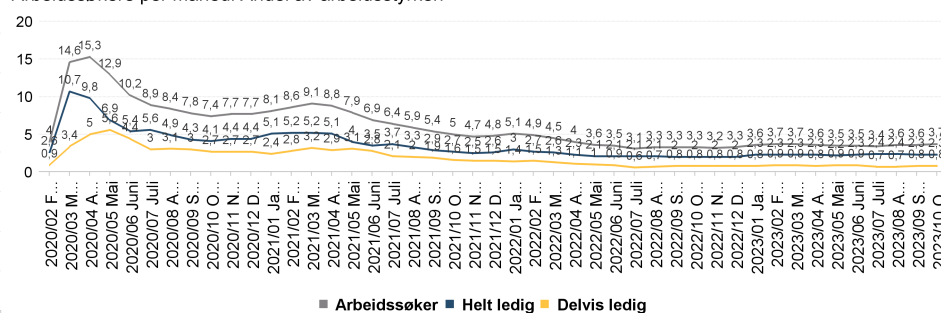


Arbeidssøkere, endring fra i fjor. Antall



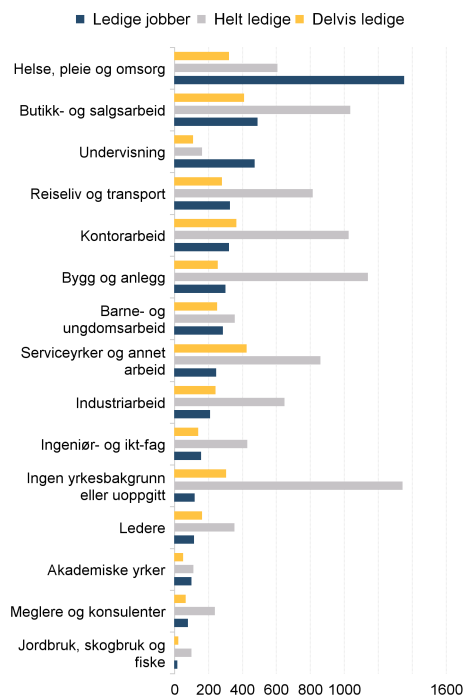
Arbeidssøkere per måned. Andel av arbeidsstyrken



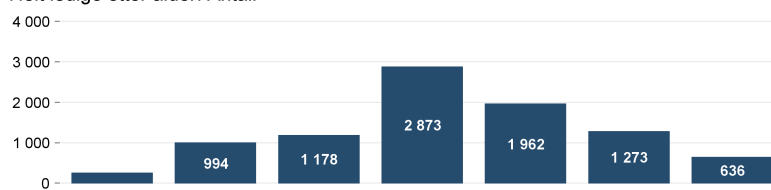
Om statistikken

Informasjonsarket viser status og utvikling for arbeidssøkerne i oktober 2023. Antall personer færre enn 4 vises ikke i denne oversikten av hensyn til personvern. Det er dessuten brudd i statistikk over antall arbeidsledige fra og med november 2018 pga ny registreringsmetode. Mer om statistikken finner du på nav.no ved å følge lenkene under relatert informasjon på siden 'Hovedtall om arbeidsmarkedet'.

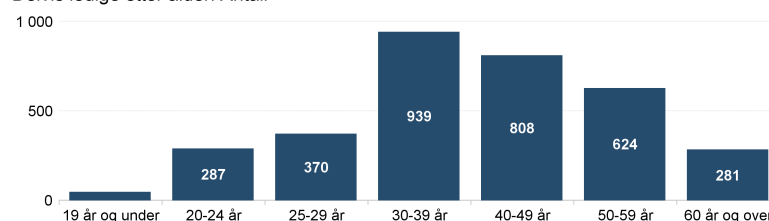
Helt og delvis ledige personer og helt ledige jobber. Antall



Helt ledige etter alder. Antall



Delvis ledige etter alder. Antall



Fakta om arbeidsledigheten, arbeidssøkere og helt ledige

Antall helt ledige personer var 9 169 i oktober, mens antallet arbeidssøkere var 14 681. Antallet delvis ledige personer var 3 352. Arbeidssøkerne er summen helt ledige, delvis ledige og arbeidssøkere som deltar på tiltak.

I oktober var helt ledige som andel av arbeidsstyrken 2,3 prosent.

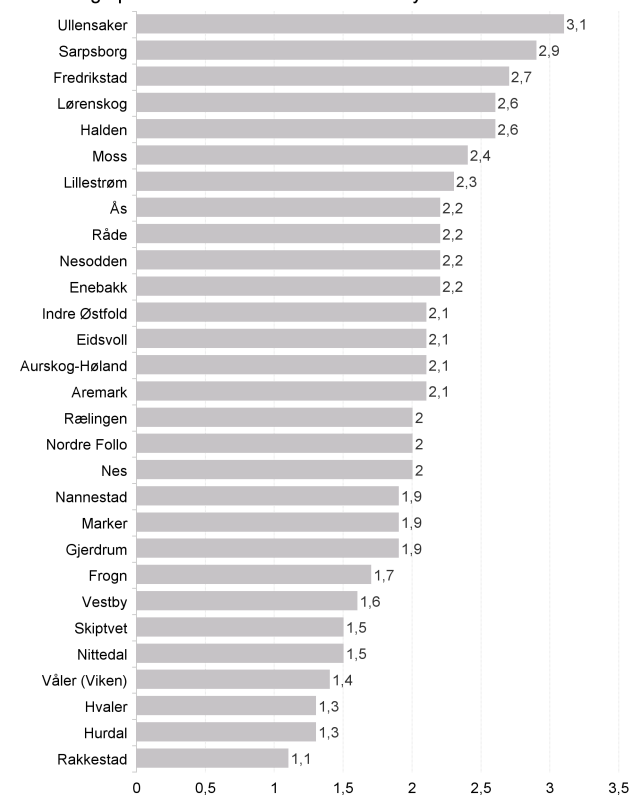
Det var 3 941 ledige kvinner og 5 228 ledige menn. Andelen helt ledige under 30 år av alle ledige var 26,4.

I oktober var andel langtidsledige av alle ledige 32,8 prosent.

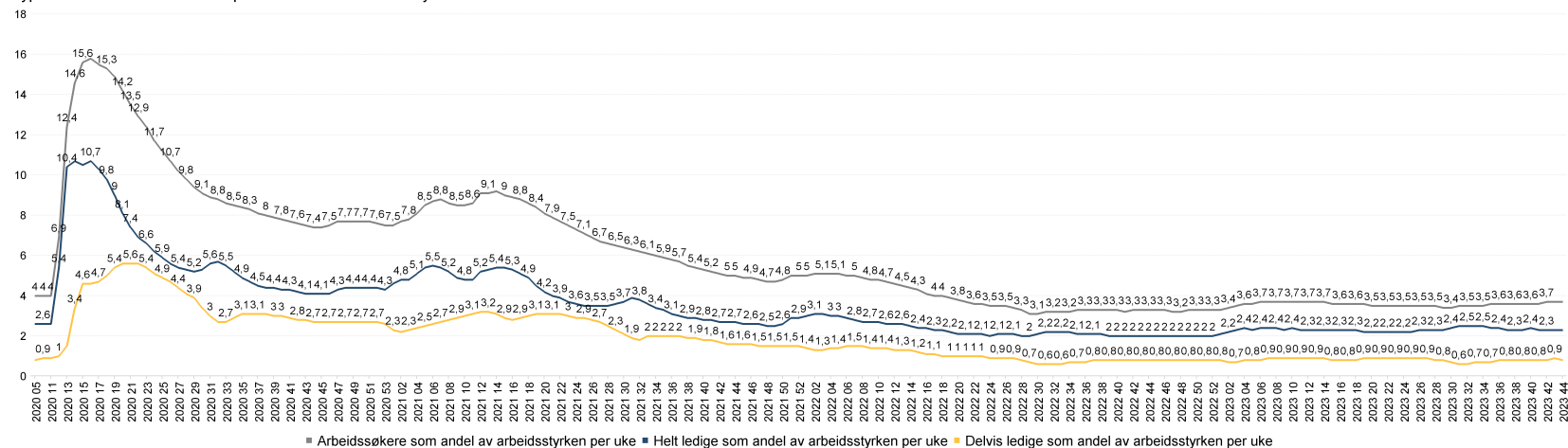
Det var til sammen 4 539 nye ledige stillinger.

// NAV Øst-Viken

Helt ledige per kommune. Andel av arbeidsstyrken



Typer av arbeidssøkere fordelt på uke. Andel av arbeidsstyrken



Arbeidssøkere	Helt ledige	Endring helt ledige fra samme måned i fjor	Helt ledige som andel av arbeidsstyrken	Andel arbeidssøkere	Andel under 30 år	Andel langtidsledige av alle ledige	Antall langtidsledige	Delvis ledige	Ledige jobber	Antall kvinner	Antall menn	Arbeidssøkere etter yrkesbakgrunn. Antall	
												2 400	2 400
3001 Halden	633	376	15	2,6	4,3	29,5	39,9	150	154	94	154	222	2 200
3002 Moss	991	601	11	2,4	4	33,1	33,4	201	247	339	223	378	2 000
3003 Sarpsborg	1 380	821	16	2,9	4,9	32,9	38,7	318	310	427	367	454	1 800
3004 Fredrikstad	1 874	1 102	50	2,7	4,6	26,7	33,4	368	402	378	487	615	1 600
3011 Hvaler	50	30	11	1,3	2,2	26,7	20	6	13	1	15	15	1 400
3012 Aremark	17	14	***	2,1	2,5	0,0	28,6	4	***	2	8	6	1 200
3013 Marker	52	32	-7	1,9	3	25,0	34,4	11	16	15	10	22	1 000
3014 Indre Østfold	839	486	-21	2,1	3,7	27,0	31,1	151	221	268	215	271	800
3015 Skiptvet	56	29	***	1,5	2,9	37,9	27,6	8	16	12	17	12	600
3016 Rakkestad	125	47	-51	1,1	2,9	42,6	19,1	9	36	28	20	27	400
3017 Råde	139	85	18	2,2	3,6	24,7	32,9	28	39	22	28	57	200
3018 Våler (Viken)	77	42	-7	1,4	2,5	11,9	31	13	28	14	22	20	0
3019 Vestby	275	158	***	1,6	2,8	26,6	20,3	32	76	130	71	87	0
3020 Nordre Follo	1 026	652	114	2	3,2	21,9	36	235	209	349	282	370	0
3021 Ås	395	255	55	2,2	3,5	26,3	31,8	81	76	142	103	152	0
3022 Frogn	243	146	15	1,7	2,9	18,5	30,8	45	54	61	60	86	0
3023 Nesodden	359	225	45	2,2	3,4	23,1	26,7	60	107	92	86	139	0
3026 Aurskog-Høland	322	193	33	2,1	3,5	24,9	31,1	60	86	115	86	107	0
3027 Rælingen	325	216	57	2	3,1	21,8	33,3	72	66	44	86	130	0
3028 Enebakk	202	132	19	2,2	3,4	19,7	41,7	55	45	66	67	65	0
3029 Lørenskog	921	643	87	2,6	3,7	28,5	36,7	236	183	497	282	361	0
3030 Lillestrøm	1 736	1 158	260	2,3	3,5	27,3	29,7	344	384	682	482	676	0
3031 Nittedal	327	209	14	1,5	2,4	19,6	31,1	65	80	105	91	118	0
3032 Gjerdrum	101	73	28	1,9	2,6	27,4	27,4	20	18	58	39	34	0
3033 Ullensaker	1 074	711	181	3,1	4,7	22,6	33,5	238	227	336	334	377	0
3034 Nes	377	254	84	2	3	20,9	24,8	63	89	94	107	147	0
3035 Eidsvoll	472	299	105	2,1	3,4	24,4	31,8	95	109	92	124	175	0
3036 Nannestad	256	161	23	1,9	3	26,1	23,6	38	49	57	67	94	0
3037 Hurdal	37	19	***	1,3	2,5	21,1	26,3	5	11	19	8	11	0
Øst-Viken	14 681	9 169	1 154	2,3	3,7	26,45	32,8	3 011	3 352	4 539	3 941	5 228	0

