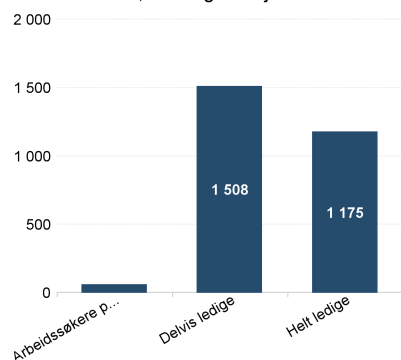
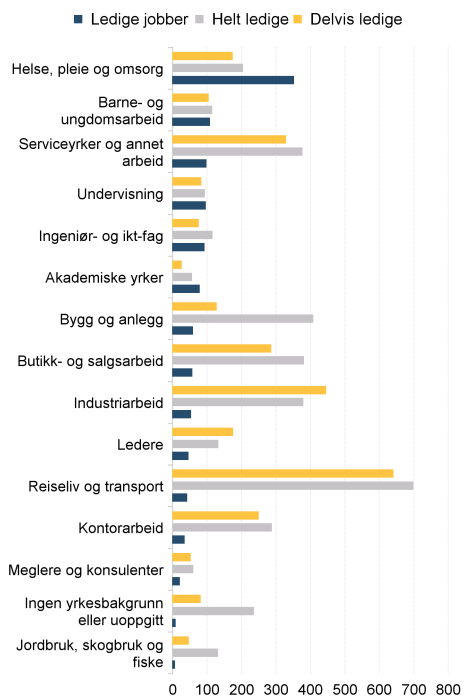


Hovedtall om arbeidsmarkedet

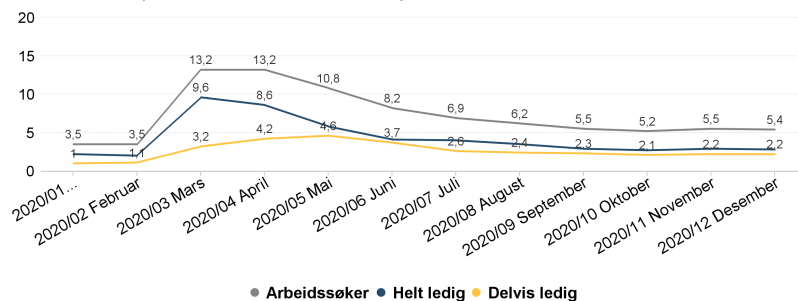
Arbeidssøkere, endring fra i fjor. Antall



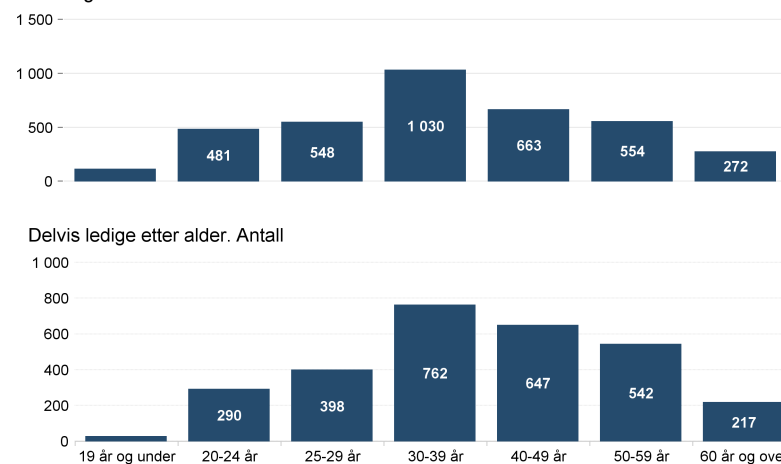
Helt og delvis ledige personer og helt ledige jobber. Antall



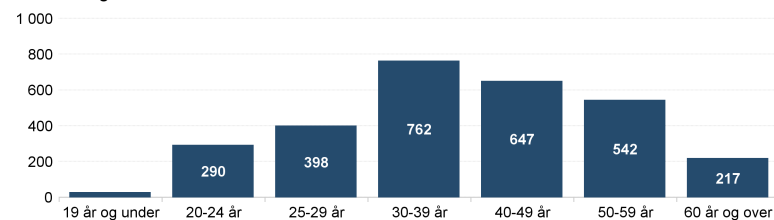
Arbeidssøkere per måned. Andel av arbeidsstyrken



Helt ledige etter alder. Antall



Delvis ledige etter alder. Antall



Fakta om arbeidsledigheten, arbeidssøkere og helt ledige

Antall helt ledige personer var 3 658 i desember, mens antallet arbeidssøkere var 7 072. Antallet delvis ledige personer var 2 882. Arbeidssøkerne er summen helt ledige, delvis ledige og arbeidssøkere som deltar på tiltak.

I desember var helt ledige som andel av arbeidsstyrken 2,8 prosent.

Det var 1 302 ledige kvinner og 2 356 ledige menn. Andelen helt ledige under 30 år av alle ledige var 31,1.

I desember var andel langtidsledige av alle ledige 28,3 prosent.

Det var til sammen 1 138 ledige stillinger.

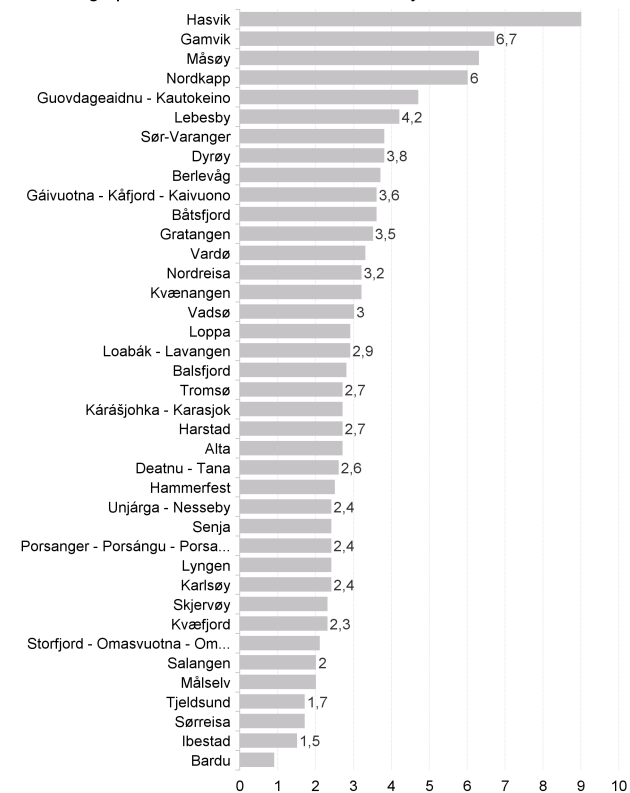
NAV Troms og Finnmark

NAV Troms og Finnmark

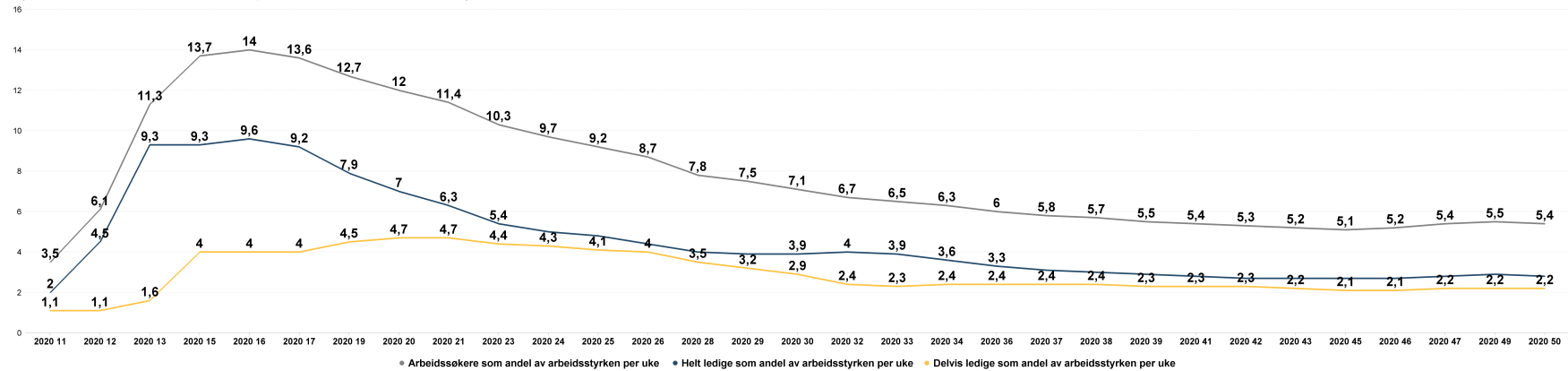
Om statistikken

Informasjonsarket viser status og utvikling for arbeidssøkerne i desember 2020. Antall personer færre enn 4 vises ikke i denne oversikten av hensyn til personvern. Det er dessuten brudd i statistikk over antall arbeidsledige fra og med november 2018 pga ny registreringsmetode. Mer om statistikken finner du på nav.no ved å følge lenkene under relatert informasjon på siden 'Hovedtall om arbeidsmarkedet'.

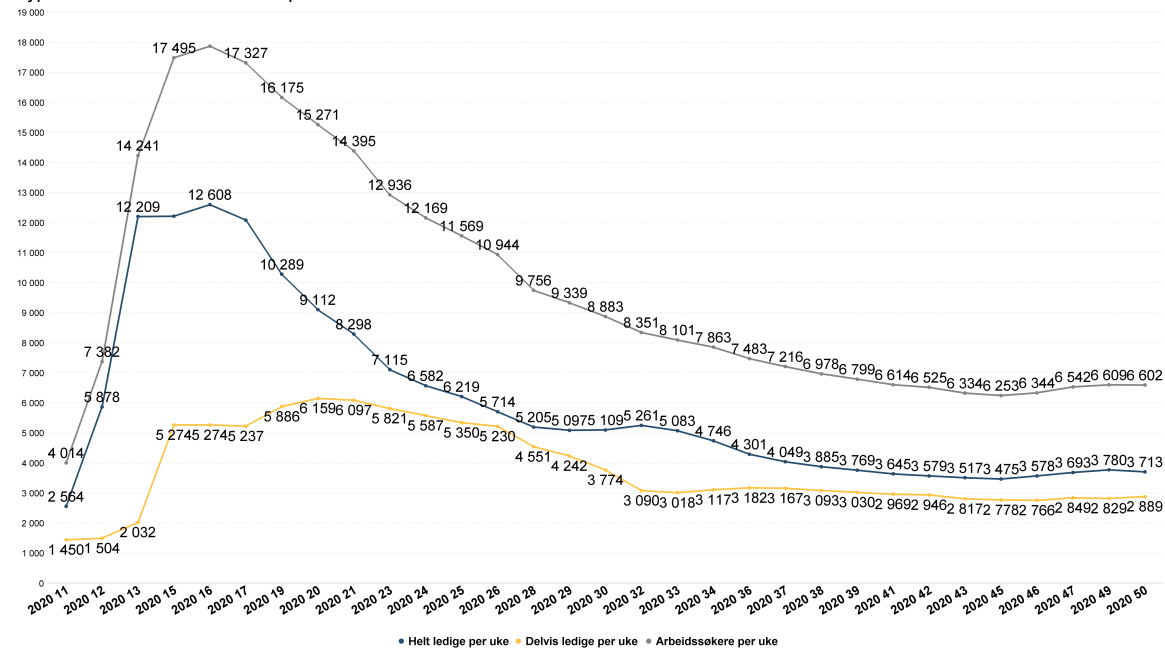
Helt ledige per kommune. Andel av arbeidsstyrken



Typer av arbeidssøkere fordelt på uke. Andel av arbeidsstyrken



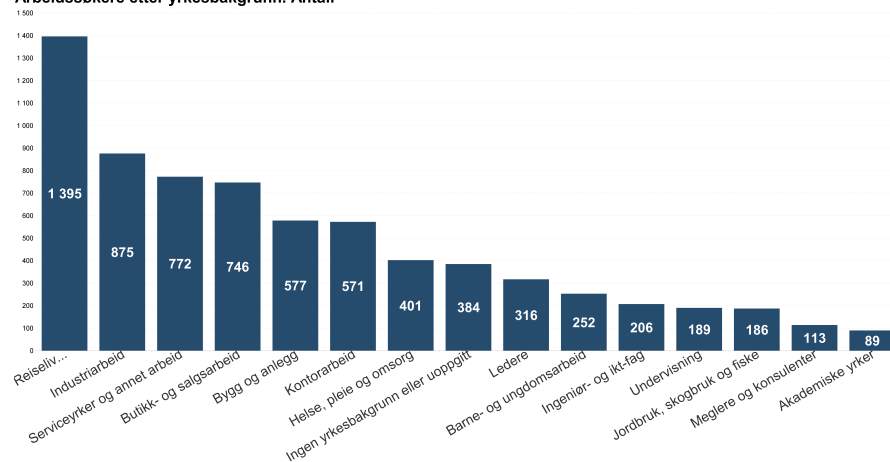
Typer av arbeidssøkere fordelt på uke. Antall



Ar-uke	Helt ledige som andel av arbeidsstyrken	Helt ledige per uke	Delvis ledige som andel av arbeidsstyrken	Delvis ledige per uke	Arbeidssøkere som andel av arbeidsstyrken	Arbeidssøkere per uke
2020 11	2	2 564	1,1	1 450	3,5	4 551
2020 12	4,5	5 878	1,1	1 504	6,1	7 928
2020 13	9,3	12 209	1,6	2 032	11,3	14 787
2020 15	9,3	12 221	4	5 274	13,7	17 963
2020 16	9,6	12 608	4	5 274	14	18 341
2020 17	9,2	12 090	4	5 237	13,6	17 799
2020 19	7,9	10 289	4,5	5 886	12,7	16 653
2020 20	7	9 112	4,7	6 159	12	15 765
2020 21	6,3	8 298	4,7	6 097	11,4	14 883
2020 23	5,4	7 115	4,4	5 821	10,3	13 413
2020 24	5	6 582	4,7	6 097	9,7	12 663
2020 25	4,8	6 219	4,1	5 350	9,2	12 072
2020 26	4,4	5 714	4	5 230	8,7	11 433
2020 28	4	5 205	3,5	4 551	7,8	10 197
2020 29	3,9	5 097	3,2	4 242	7,5	9 770
2020 30	3,9	5 109	2,9	3 774	7,1	9 311
2020 32	4	5 261	2,4	3 090	6,7	8 753
2020 33	3,9	5 083	2,3	3 018	6,5	8 497
2020 34	3,6	4 746	2,4	3 117	6,3	8 275
2020 36	3,3	4 301	2,4	3 182	6	7 895
2020 37	3,1	4 049	2,4	3 167	5,8	7 643
2020 38	3	3 885	2,4	3 093	5,7	7 418
2020 39	2,9	3 769	2,3	3 030	5,5	7 237
2020 41	2,8	3 645	2,3	2 969	5,4	7 033
2020 42	2,7	3 579	2,3	2 946	5,3	6 973
2020 43	2,7	3 517	2,2	2 817	5,2	6 799
2020 45	2,7	3 475	2,1	2 778	5,1	6 719
2020 46	2,7	3 578	2,1	2 766	5,2	6 831
2020 47	2,8	3 693	2,2	2 849	5,4	7 042
2020 49	2,9	3 780	2,2	2 829	5,5	7 131
2020 50	2,8	3 713	2,2	2 889	5,4	7 130

	Arbeidssøkere	Helt ledige	Endring helt ledige	Helt ledige som andel av arbeidsstyrken	Andel langtidsledige av alle ledige	Delvis ledige	Ledige jobber	Antall kvinner	Antall menn
5401 Tromsø	2 303	1 209	599	2,7	28,7	945	503 470	739	
5402 Harstad	692	347	109	2,7	27,4	278	89 134	213	
5403 Alta	592	300	106	2,7	28,3	249	82 101	199	
5404 Vardø	95	34	***	3,3	35,3	37	10 8	26	
5405 Vadsø	155	92	23	3	25	41	18 32	60	
5406 Hammerfest	294	159	17	2,5	32,1	126	91 51	108	
5411 Kvæfjord	73	32	13	2,3	28,1	29	3 13	19	
5412 Tjeldsund	81	34	***	1,7	29,4	33	12 16	18	
5413 lbestad	19	9	***	1,5	***	9	10 ***	7	
5414 Gratangen	40	18	***	3,5	27,8	21	12 4	14	
5415 Loabåk - Lavangen	22	13	***	2,9	53,8	7	1 4	9	
5416 Bardu	55	20	6	0,9	***	27	68 7	13	
5417 Salangen	45	21	***	2	28,6	19	9	12	
5418 Målselv	106	72	28	2	22,2	31	25 32	40	
5419 Sørreisa	60	31	***	1,7	32,3	22	7 15	16	
5420 Dyrøy	35	19	9	3,8	***	13	1 6	13	
5421 Senja	331	182	55	2,4	26,9	136	44 74	108	
5422 Balsfjord	136	80	48	2,8	20	46	16 28	52	
5423 Karlsøy	62	26	6	2,4	***	32	10	16	
5424 Lyngen	63	33	19	2,4	24,2	29	8 10	23	
5425 Storfjord - Omasvuotna - Omasvuono	39	19	10	2,1	26,3	15	4 7	12	
5426 Gáivuotna - Kájjord - Kaivuono	62	36	***	3,6	30,6	21	3 12	24	
5427 Skjervøy	69	34	8	2,3	23,5	33	10 9	25	
5428 Nordreisa	120	78	21	3,2	30,8	33	11 31	47	
5429 Kvænangen	33	18	***	3,2	22,2	15	1 4	14	
5430 Guovdageaidnu - Kautokeino	140	72	21	4,7	27,8	39	14 12	60	
5432 Loppa	27	12	-9	2,9	50	14	3 ***	10	
5433 Hasvik	81	45	5	9	31,1	35	1 7	38	
5434 Måsøy	64	38	9	6,3	18,4	23	3 14	24	
5435 Nordkapp	187	100	43	6	31	80	3 38	62	
5436 Porsanger - Porsángu - Porsanki	110	50	-11	2,4	38	47	1 20	30	
5437 Kárášjohka - Karasjok	77	38	***	2,7	26,3	33	19 10	28	
5438 Lebesby	51	27	13	4,2	29,6	23	12 8	19	
5439 Gamvik	76	40	***	6,7	40	35	2 17	23	
5440 Berlevåg	36	19	***	3,7	42,1	16	3 6	13	
5441 Deatnu - Tana	73	39	***	2,6	35,9	25	12 17	22	
5442 Unjárga - Nesseby	19	10	***	2,4	***	8	1 ***	8	
5443 Båtsfjord	164	43	-64	3,6	20,9	115	5 13	30	
5444 Sør-Varanger	385	209	79	3,8	30,1	142	30 47	162	
Troms og Finnmark	7 072	3 658	1 175	2,8	28,3	2 882	1 138 1 302	2 356	

Arbeidssøkere etter yrkesbakgrunn. Antall



Nye ledige personer etter yrkesbakgrunn. Antall

