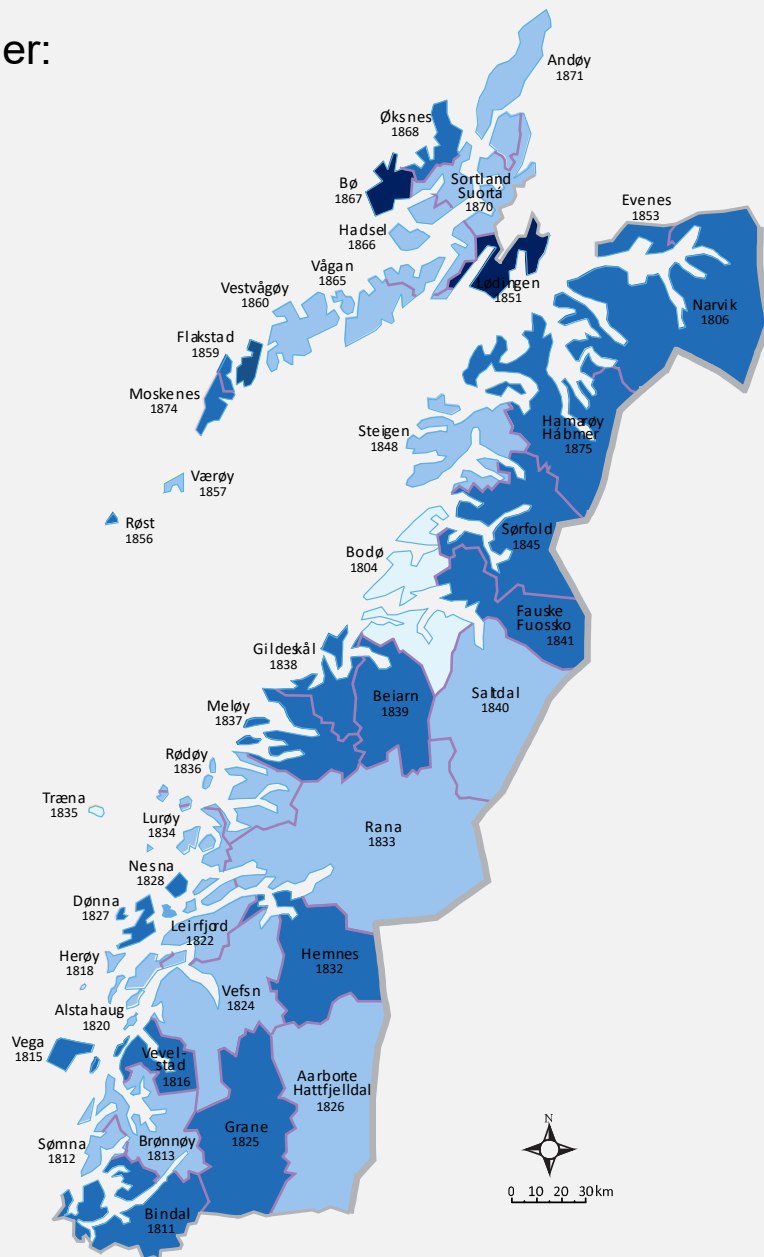


Utbetalinger fra Nav til innbyggere i Nordland i 2025

Utbetalinger per innbygger:

- Over 160 000 kroner
- 140 000 – 160 000 kroner
- 120 000 – 140 000 kroner
- Under 120 000 kroner



Høyest utbetaling per innbygger

Lødingen kr 166 800

Lavest utbetaling per innbygger

Træna kr 116 500

Utbetalinger i fylket totalt:

32 804 millioner kr



Alderspensjon

16 751 millioner kr
(+ 5 %)



Uføretrygd

7 132 millioner kr
(+ 5 %)



Sykepenger

3 392 millioner kr
(+ 5 %)



Arbeidsavklaringspenger

2 270 millioner kr
(+ 7 %)



Foreldrepenger

1 149 millioner kr
(+ 5 %)



Barnetrygd

1 178 millioner kr
(+ 12 %)



Dagpenger

412 millioner kr
(+ 13 %)



Grunn- og hjelpestønad

214 millioner kr
(+ 6 %)



Stønad til enslig forelder

57 millioner kr
(- 8 %)



Kontantstøtte

23 millioner kr
(- 17 %)

Fakta om statistikken:

Utbetalingstall for året. Befolkningstall per 30. juni.
All statistikk på nav.no/no/nav-og-samfunn/statistikk/statistikk

Andel av befolkningen i Nordland som fikk utbetalinger fra Nav i 2025

Andel av befolkningen:

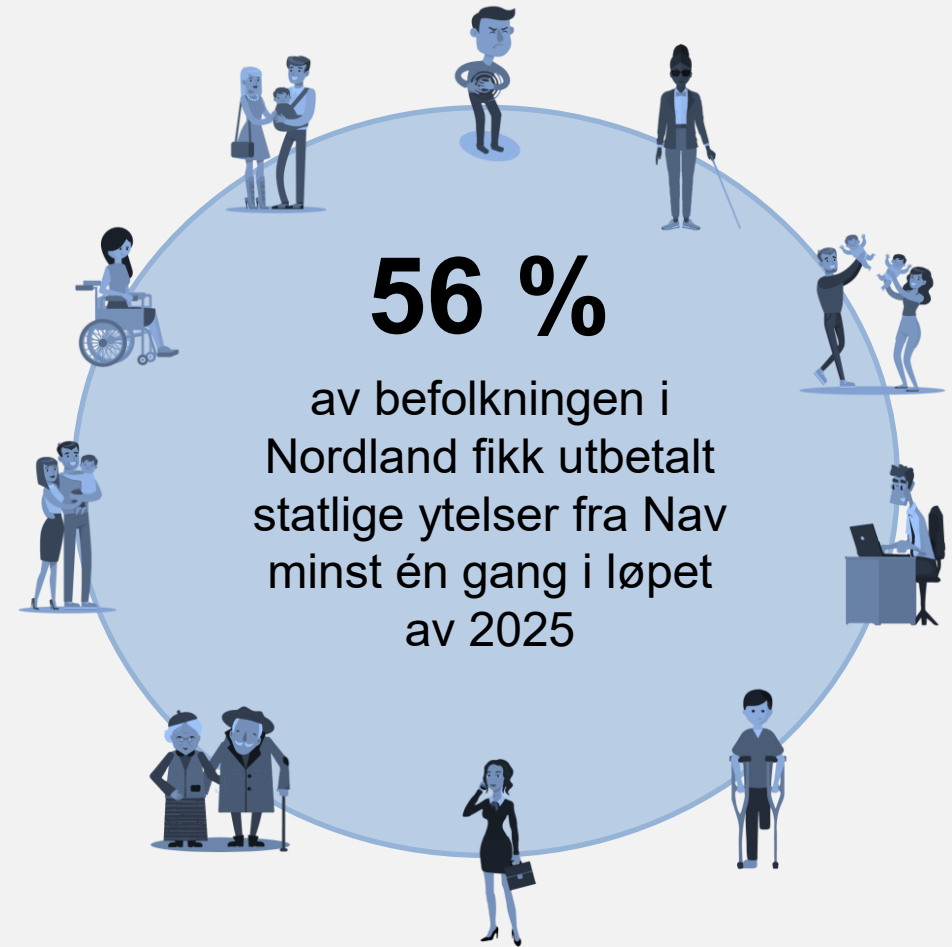
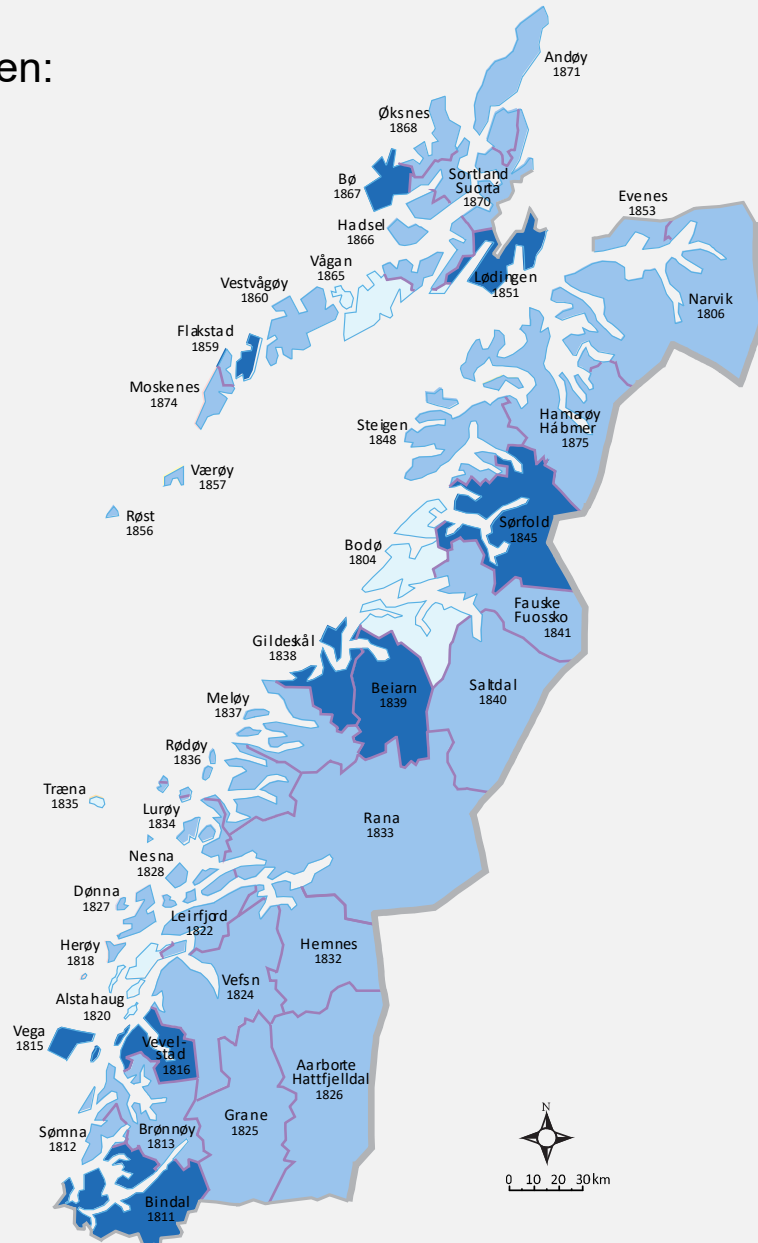
- Over 60 %
- 55-60 %
- Under 55 %

Høyest andel:

Lødingen 64 %
Bø 64 %

Lavest andel:

Bodø 51 %



Fakta om statistikken:

Andel av befolkningen som har fått utbetaling av statlige ytelser minst én gang i løpet av 2025. All statistikk på nav.no/no/nav-og-samfunn/statistikk/statistikk

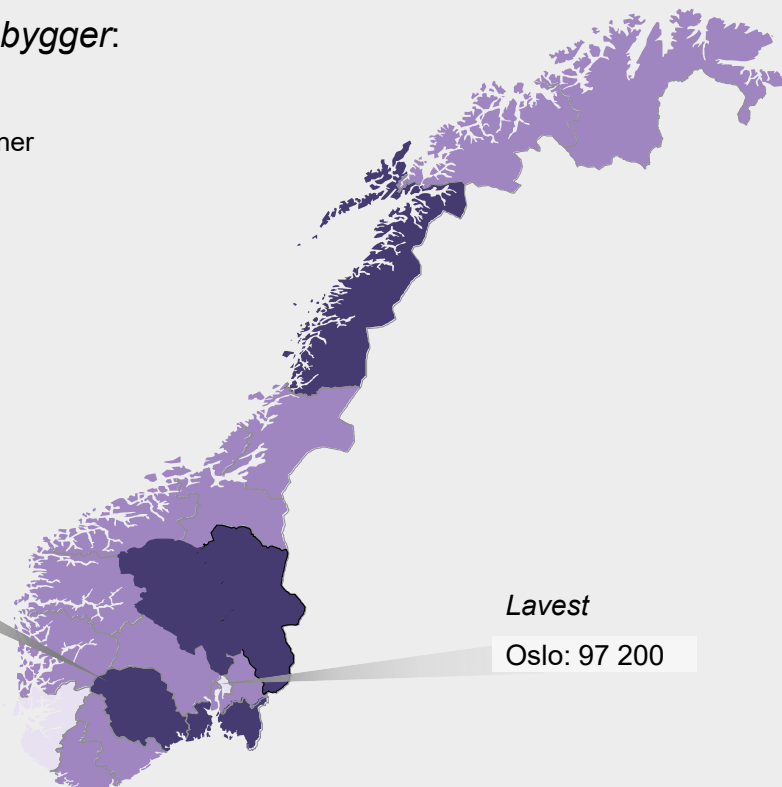
Utbetalinger fra Nav til innbyggere i Norge i 2025

Utbetalinger per innbygger:

- Over 130 000 kroner
- 110 000 – 130 000 kroner
- Under 110 000 kroner

Høyest:

Telemark: 135 400



Lavest

Oslo: 97 200

Fylke	Utbetalt 2025 millioner kr	Utbetalt 2024 millioner kr	Endring i prosent fra 2024	Kroner utbetalt 2025 per innbygger
Norge	663 245	622 608	6,5%	118 300
Oslo	70 267	64 639	8,7%	97 200
Rogaland	54 211	50 652	7,0%	107 100
Møre og Romsdal	33 432	31 489	6,2%	122 900
Nordland	32 804	31 037	5,7%	134 900
Østfold	42 453	40 119	5,8%	134 800
Akershus	81 812	76 798	6,5%	110 000
Buskerud	33 606	31 683	6,1%	123 800
Innlandet	50 999	47 978	6,3%	135 100
Vestfold	33 824	31 948	5,9%	130 800
Telemark	24 060	22 865	5,2%	135 400
Agder	41 480	38 844	6,8%	128 800
Vestland	74 957	70 400	6,5%	114 300
Trøndelag	58 199	54 521	6,7%	119 600
Troms	21 222	20 124	5,5%	124 600
Finnmark	9 648	9 102	6,0%	128 900

Utbetalinger til personer bosatt i Norge totalt (i milliarder kroner) og endring fra 2024:



Alderspensjon
326,9 mrd kr
(+ 6 %)



Sykepenger
69,5 mrd kr
(+ 4 %)



Foreldrepenger
29,5 mrd kr
(+ 9 %)



Dagpenger
14,8 mrd kr
(+ 16 %)



Stønad til enslig forelder
1,6 mrd kr
(- 3 %)



Uføretrygd
131,2 mrd kr
(+ 7 %)



Arbeidsavklaringspenger
50,9 mrd kr
(+ 10 %)



Barnetrygd
28,4 mrd kr
(+ 12 %)



Grunn- og hjelpestønad
4,3 mrd kr
(+ 6 %)



Kontantstøtte
0,7 mrd kr
(- 24 %)

Fakta om statistikken:

Utbetalingstall for året. Befolkningstall per 30. juni.

All statistikk på nav.no/no/nav-og-samfunn/statistikk/statistikk