



# Sesongjusterte hovedtall om arbeidsmarkedet. Desember 2020

## Om tabellene

---

Alle tallene i disse tabellene er sesongjustert. "Om statistikken - Sesongjustering" finner du på [nav.no](#) ved å følge lenkene under relatert informasjon på siden "Hovedtall om arbeidsmarkedet".

<sup>1</sup> I perioden 2017-2020 gjennomføres det en kommune- og regionreform hvor kommuner og fylker slås sammen og endres.

I arbeidsmarkedsstatistikken vil tallene i hovedsak presenteres etter gjeldende kommune og fylkesinndeling.

For mer informasjon om fylkes- og kommunesammenslåinger i statistikken,

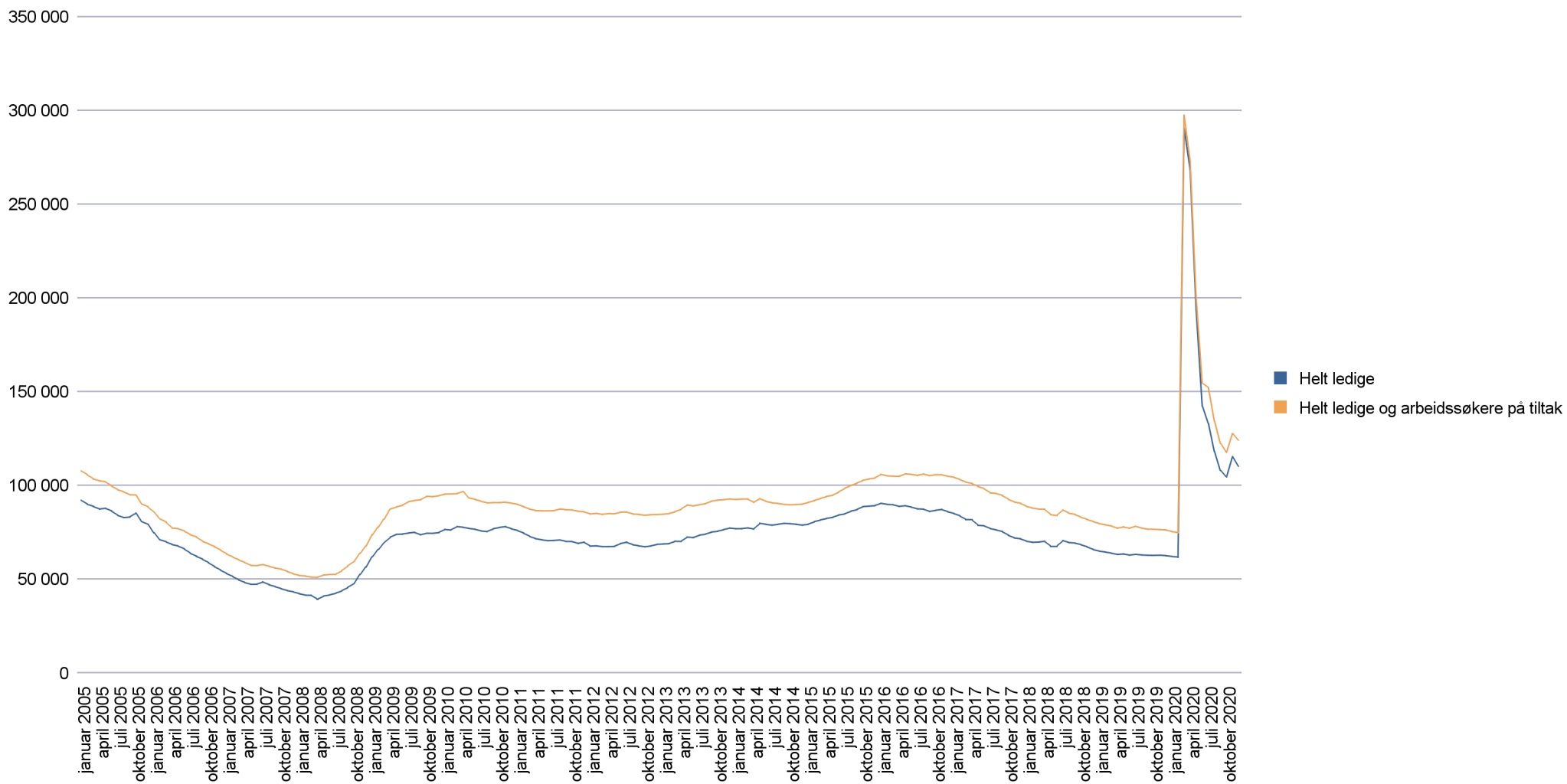
[les kapittel 5 i «Om statistikken – arbeidssøkere» på nav.no.](#)

<sup>2</sup> Det er brudd i statistikk over antall arbeidsledige fra og med november 2018 pga ny registreringsmetode.

Tallene er brudd- og sesong-korrigert fra januar 2013.

[Les kapittel 5 i «Om statistikken – arbeidssøkere» på nav.no](#)

Figur 1. Sesongjusterte tall<sup>2</sup>



## 1. Helt ledige, sesongjustert<sup>2</sup> tidsserie

	Januar	Februar	Mars	April	Mai	Juni	Juli	August	September	Oktober	November	Desember
2020	62 206	61 911	290 532	268 820	193 123	142 481	133 311	118 233	108 058	104 769	115 306	110 376
2019	65 048	64 607	63 988	63 265	63 559	62 922	63 359	63 013	62 858	62 790	62 915	62 668
2018	70 349	69 752	69 883	70 363	67 590	67 566	70 740	69 637	69 375	68 497	67 364	65 922
2017	85 136	83 907	81 876	81 863	78 818	78 600	77 105	76 373	75 519	73 556	72 102	71 666
2016	90 616	89 978	89 814	88 890	89 327	88 542	87 580	87 465	86 193	86 830	87 319	86 078
2015	79 407	80 761	81 684	82 473	83 080	84 306	84 882	86 334	87 174	88 829	89 044	89 338
2014	77 017	77 037	77 465	76 816	79 953	79 360	78 878	79 381	79 912	79 705	79 385	78 905
2013	68 886	69 024	70 335	70 229	72 610	72 237	73 556	74 081	75 209	75 645	76 503	77 360
2012	67 710	67 895	67 470	67 491	67 590	69 095	69 828	68 504	67 901	67 398	67 807	68 656
2011	76 071	74 702	72 941	71 707	71 100	70 613	70 732	71 051	70 237	70 207	69 157	69 873
2010	76 664	76 279	78 174	77 807	77 160	76 732	75 829	75 468	76 977	77 679	78 162	76 985
2009	61 995	65 885	69 431	72 485	74 022	74 139	74 719	75 112	73 748	74 623	74 544	74 948
2008	42 371	41 556	41 505	39 314	41 109	41 698	42 598	43 858	45 684	47 841	52 592	56 683
2007	53 128	51 537	49 728	48 326	47 334	47 402	48 659	47 147	46 151	45 055	44 023	43 351
2006	74 841	71 184	70 058	68 582	67 793	66 278	63 966	62 344	60 791	58 919	56 815	54 948
2005	92 310	90 116	88 924	87 479	87 962	86 499	84 203	82 935	83 208	85 366	80 868	79 347



# Sesongjusterte hovedtall om arbeidsmarkedet. Desember 2020

## 2. Helt ledige og arbeidssøkere på tiltak, sesongjustert<sup>2</sup> tidsserie

	Januar	Februar	Mars	April	Mai	Juni	Juli	August	September	Oktober	November	Desember
2020	75 500	74 932	297 656	273 558	200 084	154 857	152 257	134 534	122 597	117 877	127 680	124 320
2019	79 745	79 117	78 476	77 261	77 991	77 245	78 388	77 328	76 797	76 719	76 552	76 380
2018	88 948	88 013	87 487	87 418	84 493	84 022	87 081	85 323	84 640	83 156	81 988	80 843
2017	104 516	103 236	101 863	101 168	99 572	98 410	96 145	95 822	94 775	92 727	91 272	90 607
2016	106 039	105 211	105 013	104 939	106 282	106 015	105 475	106 186	105 305	105 830	105 817	105 020
2015	91 030	92 054	93 146	94 196	94 851	96 551	98 531	100 063	101 278	102 770	103 546	104 075
2014	92 582	92 836	92 859	91 050	93 104	91 618	90 819	90 509	89 984	89 764	89 911	90 111
2013	84 738	85 055	86 075	87 427	89 689	89 166	89 793	90 348	91 694	92 254	92 493	92 887
2012	84 887	85 222	84 650	85 133	84 957	85 808	85 948	84 898	84 636	84 175	84 503	84 539
2011	90 042	88 771	87 477	86 720	86 541	86 544	86 610	87 564	87 140	87 039	86 317	86 024
2010	95 459	95 537	95 683	96 941	93 487	92 667	91 664	90 777	90 944	90 931	91 149	90 652
2009	73 669	77 870	82 294	87 459	88 581	89 505	91 434	92 091	92 427	94 321	94 091	94 593
2008	52 081	51 768	51 177	51 100	52 338	52 606	52 662	54 588	57 152	59 634	63 886	67 796
2007	63 572	61 934	60 420	58 994	57 443	57 352	57 952	56 966	56 041	55 515	54 236	52 976
2006	85 770	82 341	80 564	77 349	77 058	75 820	73 846	72 659	70 358	68 993	67 474	65 622
2005	107 974	105 831	103 584	102 558	102 121	99 895	97 842	96 703	95 141	95 041	90 249	88 802

## 3. Helt ledige, sesongjustert<sup>2</sup> tidsserie i prosent av arbeidsstyrken

	Januar	Februar	Mars	April	Mai	Juni	Juli	August	September	Oktober	November	Desember
2020	2,2	2,2	10,3	9,5	6,8	5,0	4,7	4,2	3,8	3,7	4,1	3,9
2019	2,3	2,3	2,3	2,3	2,3	2,2	2,3	2,2	2,2	2,2	2,2	2,2
2018	2,5	2,5	2,5	2,5	2,4	2,4	2,6	2,5	2,5	2,5	2,4	2,4
2017	3,1	3,0	2,9	2,9	2,8	2,8	2,8	2,7	2,7	2,6	2,6	2,6
2016	3,3	3,2	3,2	3,2	3,2	3,2	3,2	3,2	3,1	3,1	3,2	3,1
2015	2,9	3,0	3,0	3,0	3,0	3,1	3,1	3,2	3,2	3,3	3,3	3,3
2014	2,9	2,9	2,9	2,8	3,0	2,9	2,9	2,9	3,0	3,0	2,9	2,9
2013	2,6	2,6	2,6	2,6	2,7	2,7	2,8	2,8	2,8	2,8	2,9	2,9
2012	2,6	2,6	2,6	2,6	2,6	2,6	2,7	2,6	2,6	2,6	2,6	2,6
2011	2,9	2,9	2,8	2,8	2,7	2,7	2,7	2,7	2,7	2,7	2,7	2,7
2010	3,0	2,9	3,0	3,0	3,0	3,0	2,9	2,9	3,0	3,0	3,0	3,0
2009	2,4	2,5	2,7	2,8	2,9	2,9	2,9	2,9	2,8	2,9	2,9	2,9
2008	1,7	1,7	1,7	1,6	1,6	1,7	1,7	1,8	1,8	1,9	2,1	2,3
2007	2,2	2,1	2,0	2,0	1,9	1,9	2,0	1,9	1,9	1,8	1,8	1,8
2006	3,1	3,0	2,9	2,9	2,8	2,8	2,7	2,6	2,5	2,5	2,4	2,3
2005	3,9	3,8	3,7	3,7	3,7	3,6	3,5	3,5	3,5	3,6	3,4	3,3

## 4. Helt ledige og arbeidssøkere på tiltak, sesongjustert<sup>2</sup> tidsserie i prosent av arbeidsstyrken

	Januar	Februar	Mars	April	Mai	Juni	Juli	August	September	Oktober	November	Desember
2020	2,7	2,6	10,5	9,7	7,1	5,5	5,4	4,8	4,3	4,2	4,5	4,4
2019	2,8	2,8	2,8	2,8	2,8	2,8	2,8	2,8	2,7	2,7	2,7	2,7
2018	3,2	3,2	3,2	3,2	3,1	3,0	3,1	3,1	3,1	3,0	3,0	2,9
2017	3,8	3,7	3,7	3,6	3,6	3,5	3,5	3,4	3,4	3,3	3,3	3,3
2016	3,8	3,8	3,8	3,8	3,8	3,8	3,8	3,8	3,8	3,8	3,8	3,8
2015	3,3	3,4	3,4	3,5	3,5	3,5	3,6	3,7	3,7	3,8	3,8	3,8
2014	3,4	3,4	3,4	3,4	3,5	3,4	3,4	3,4	3,3	3,3	3,3	3,3
2013	3,2	3,2	3,2	3,3	3,4	3,3	3,4	3,4	3,4	3,5	3,5	3,5
2012	3,2	3,2	3,2	3,2	3,2	3,3	3,3	3,2	3,2	3,2	3,2	3,2
2011	3,5	3,4	3,4	3,3	3,3	3,3	3,3	3,4	3,4	3,3	3,3	3,3
2010	3,7	3,7	3,7	3,7	3,6	3,6	3,5	3,5	3,5	3,5	3,5	3,5
2009	2,8	3,0	3,2	3,4	3,4	3,5	3,5	3,6	3,6	3,6	3,6	3,7
2008	2,1	2,1	2,0	2,0	2,1	2,1	2,1	2,2	2,3	2,4	2,6	2,7
2007	2,6	2,5	2,5	2,4	2,4	2,3	2,4	2,3	2,3	2,3	2,2	2,2
2006	3,6	3,4	3,4	3,2	3,2	3,2	3,1	3,0	2,9	2,9	2,8	2,7
2005	4,5	4,4	4,3	4,3	4,3	4,2	4,1	4,1	4,0	4,0	3,8	3,7

# Sesongjusterte hovedtall om arbeidsmarkedet. Desember 2020

## 5. Helt ledige fordelt på fylke<sup>1</sup>, sesongjustert<sup>2</sup> tidsserie

	2019 Desember	2020 Januar	2020 Februar	2020 Mars	2020 April	2020 Mai	2020 Juni	2020 Juli	2020 August	2020 September	2020 Oktober	2020 November	2020 Desember
Oslo	9 977	9 735	9 568	52 382	48 668	35 614	26 407	24 784	21 776	19 697	19 205	24 200	24 016
Rogaland	5 649	5 597	5 519	24 400	22 579	16 785	12 756	12 190	11 102	9 939	9 501	9 699	9 197
Møre og Romsdal	2 789	2 684	2 742	13 212	11 589	8 078	6 019	5 652	4 950	4 487	4 364	4 419	4 227
Nordland	2 354	2 280	2 246	10 085	9 501	6 441	4 473	4 011	3 766	3 534	3 266	3 376	3 181
Viken	15 145	15 207	15 241	68 744	64 313	46 546	35 144	33 534	29 480	27 192	26 228	28 983	28 272
Innlandet	3 604	3 587	3 560	17 467	15 655	10 699	7 621	7 162	6 324	5 468	5 415	5 720	5 424
Vestfold og Telemark	5 545	5 491	5 450	20 851	19 470	14 167	10 477	10 101	8 989	8 351	8 133	8 464	8 126
Agder	3 657	3 631	3 664	15 102	13 654	9 923	7 060	6 834	6 027	5 410	5 229	5 319	4 985
Vestland	6 892	6 873	6 872	32 937	31 224	22 159	16 435	15 320	13 532	12 490	12 229	13 431	12 558
Trøndelag - Tröndelage	4 662	4 600	4 608	22 572	20 470	13 909	9 958	9 121	7 940	7 144	6 939	7 261	6 941
Troms og Finnmark - Romsa ja Finnmárku	2 553	2 584	2 467	12 299	10 913	7 912	5 579	4 911	4 387	3 949	3 787	4 107	3 765

## Sesongjusterte hovedtall om arbeidsmarkedet. Desember 2020

### 6. Helt ledige og arbeidssøkere på tiltak fordelt på fylke<sup>1</sup>, sesongjustert<sup>2</sup> tidsserie

	2019 Desember	2020 Januar	2020 Februar	2020 Mars	2020 April	2020 Mai	2020 Juni	2020 Juli	2020 August	2020 September	2020 Oktober	2020 November	2020 Desember
Oslo	12 350	12 179	12 075	53 737	50 054	36 930	28 268	28 006	24 415	22 046	21 176	25 887	25 872
Rogaland	6 512	6 417	6 342	24 831	22 941	17 195	13 636	13 294	12 179	10 914	10 391	10 652	10 192
Møre og Romsdal	3 586	3 472	3 513	13 795	12 018	8 577	6 738	6 692	5 903	5 382	5 121	5 126	4 943
Nordland	2 866	2 790	2 753	10 280	9 702	6 716	5 048	4 673	4 416	4 120	3 806	3 855	3 650
Viken	18 373	18 330	18 304	70 426	64 821	48 057	38 101	38 276	33 603	31 105	29 872	32 162	31 717
Innlandet	4 456	4 391	4 354	17 944	16 050	11 228	8 243	8 190	7 168	6 368	6 155	6 487	6 289
Vestfold og Telemark	6 618	6 481	6 382	21 660	20 129	14 911	11 606	11 488	10 249	9 550	9 226	9 457	9 238
Agder	4 500	4 442	4 441	15 592	14 088	10 373	7 982	8 141	7 145	6 475	6 311	6 382	6 119
Vestland	8 517	8 401	8 369	33 658	31 726	22 993	17 809	17 305	15 188	13 979	13 500	14 740	14 162
Trøndelag - Tröndelage	5 547	5 472	5 443	22 926	20 766	14 374	10 844	10 375	9 130	8 124	7 810	8 065	7 815
Troms og Finnmark - Romsa ja Finnmárku	3 027	3 032	2 952	12 486	11 098	8 116	6 054	5 622	5 039	4 499	4 308	4 574	4 289



## 7. Helt ledige<sup>2</sup> fordelt på yrke, sesongjustert tidsserie

	2019 Desember	2020 Januar	2020 Februar	2020 Mars	2020 April	2020 Mai	2020 Juni	2020 Juli	2020 August	2020 September	2020 Oktober	2020 November	2020 Desember
Ledere	2 124	2 168	2 231	18 586	12 216	8 267	6 072	6 471	5 201	4 619	4 431	5 049	4 909
Ingeniør- og ikt-fag	3 054	2 994	3 000	13 007	11 373	9 466	7 752	8 160	7 028	5 995	5 542	5 580	5 159
Undervisning	1 774	1 753	1 723	6 820	6 832	3 936	3 019	2 838	2 735	2 439	2 544	2 631	2 558
Akademiske yrker	1 087	1 086	1 072	3 879	3 191	2 767	2 282	2 261	1 955	1 751	1 691	1 699	1 622
Helse, pleie og omsorg	4 241	4 184	4 114	14 490	12 353	7 675	6 046	6 115	5 597	5 313	5 282	5 357	5 208
Barne- og ungdomsarbeid	3 078	3 057	2 997	9 264	9 030	5 182	4 340	4 729	4 313	3 848	3 807	3 937	3 881
Meglere og konsulenter	1 919	1 941	1 941	9 914	7 056	5 460	4 292	4 412	3 781	3 373	3 225	3 190	3 049
Kontorarbeid	5 164	5 142	5 054	22 531	22 034	18 009	13 133	12 172	10 841	9 519	9 009	9 965	9 682
Butikk- og salgsarbeid	7 648	7 587	7 571	50 316	39 872	24 643	16 856	15 860	13 561	12 214	11 694	13 107	12 555
Jordbruk, skogbruk og fiske	1 177	1 149	1 111	1 809	1 912	1 639	1 493	1 457	1 422	1 421	1 421	1 452	1 345
Bygg og anlegg	6 815	6 734	6 740	21 732	21 002	17 759	14 013	13 321	12 528	11 186	10 652	9 952	9 304
Industriarbeid	5 996	5 830	5 759	22 110	21 030	17 124	13 517	13 036	11 631	10 716	9 642	9 580	8 990
Reiseliv og transport	5 750	5 743	5 648	43 672	47 708	35 990	24 227	20 561	17 455	16 014	14 901	21 506	21 001
Serviceyrker og annet arbeid	6 495	6 528	6 423	35 899	37 189	22 691	15 639	14 398	12 647	11 728	11 188	13 076	12 641
Ingen yrkesbakgrunn eller oppgitt	6 529	6 432	6 591	17 064	14 475	11 748	9 762	9 653	8 792	8 218	9 337	8 802	8 504

# Sesongjusterte hovedtall om arbeidsmarkedet. Desember 2020

## 8. Helt ledige<sup>2</sup> og arbeidssøkere på tiltak fordelt på yrke, sesongjustert tidsserie

	2019 Desember	2020 Januar	2020 Februar	2020 Mars	2020 April	2020 Mai	2020 Juni	2020 Juli	2020 August	2020 September	2020 Oktober	2020 November	2020 Desember
Ledere	2 338	2 427	2 505	18 510	12 275	8 465	6 351	6 835	5 505	4 891	4 688	5 317	5 274
Ingeniør- og ikt-fag	3 644	3 545	3 518	13 331	11 690	9 764	8 203	8 926	7 674	6 542	6 050	6 023	5 702
Undervisning	2 065	2 052	2 024	6 843	6 882	4 106	3 327	3 286	3 140	2 786	2 836	2 888	2 842
Akademiske yrker	1 288	1 266	1 257	3 986	3 294	2 880	2 464	2 520	2 192	1 962	1 882	1 900	1 829
Helse, pleie og omsorg	5 338	5 226	5 156	15 109	12 936	8 354	6 960	7 273	6 666	6 321	6 216	6 247	6 167
Barne- og ungdomsarbeid	3 969	3 924	3 822	9 732	9 489	5 791	5 238	5 712	5 321	4 777	4 639	4 684	4 663
Meglere og konsulenter	2 239	2 255	2 250	10 074	7 220	5 655	4 581	4 838	4 119	3 666	3 472	3 457	3 330
Kontorarbeid	6 336	6 307	6 204	23 371	22 682	18 648	14 151	13 635	12 067	10 696	10 125	11 096	10 888
Butikk- og salgsarbeid	9 619	9 515	9 428	50 783	40 215	25 786	18 783	18 591	15 942	14 433	13 718	14 919	14 496
Jordbruk, skogbruk og fiske	1 427	1 377	1 320	2 014	2 051	1 778	1 661	1 677	1 633	1 633	1 596	1 655	1 570
Bygg og anlegg	7 702	7 581	7 586	22 606	21 629	17 959	14 524	14 169	13 312	11 954	11 402	10 790	10 349
Industriarbeid	6 882	6 701	6 606	22 678	21 516	17 687	14 406	14 363	12 749	11 730	10 600	10 548	10 060
Reiseliv og transport	6 967	6 917	6 820	44 552	48 114	36 221	25 314	22 381	18 937	17 292	15 959	22 415	22 371
Serviceyrker og annet arbeid	8 173	8 095	7 991	36 634	37 946	23 377	17 079	16 496	14 408	13 387	12 801	14 701	14 388
Ingen yrkesbakgrunn eller oppgitt	8 590	8 462	8 845	18 478	15 657	12 943	11 540	11 972	11 211	10 544	11 739	10 757	10 585

## 9. Helt ledige fordelt på alder, sesongjustert<sup>2</sup> tidsserie

	2019 Desember	2020 Januar	2020 Februar	2020 Mars	2020 April	2020 Mai	2020 Juni	2020 Juli	2020 August	2020 September	2020 Oktober	2020 November	2020 Desember
19 år og under	1 754	1 732	1 730	13 583	10 248	5 660	3 419	3 018	2 475	2 096	2 078	2 607	2 426
20-24 år	7 505	7 461	7 392	41 045	36 880	25 842	17 772	16 033	13 825	12 544	12 074	14 107	13 067
25-29 år	8 816	8 756	8 658	41 520	40 958	29 196	20 819	19 045	17 216	15 796	15 256	17 311	16 560
30-39 år	18 333	18 101	18 048	72 948	72 696	53 454	40 208	37 540	33 785	31 530	31 053	34 129	33 171
40-49 år	12 528	12 350	12 268	55 563	51 143	37 640	28 471	27 194	24 105	21 958	20 966	22 603	21 923
50-59 år	8 996	8 944	8 902	43 944	37 499	27 275	20 775	20 631	17 945	15 911	15 177	16 042	15 443
60 år og over	4 965	4 942	4 912	21 851	18 699	13 738	10 706	10 570	9 293	8 406	8 179	8 430	8 116

	2019 Desember	2020 Januar	2020 Februar	2020 Mars	2020 April	2020 Mai	2020 Juni	2020 Juli	2020 August	2020 September	2020 Oktober	2020 November	2020 Desember
19 år og under	2 293	2 236	2 227	13 018	9 522	5 491	3 970	3 774	3 230	2 741	2 652	3 027	2 871
20-24 år	9 572	9 495	9 396	41 883	37 300	26 498	19 719	18 919	16 554	14 991	14 322	16 135	15 233
25-29 år	11 064	10 933	10 765	42 911	41 967	30 397	22 983	21 875	19 834	18 150	17 473	19 442	18 888
30-39 år	22 316	21 966	21 880	75 345	74 845	55 979	43 828	42 830	38 269	35 616	34 724	37 648	37 122
40-49 år	15 172	14 973	14 878	57 427	53 016	39 315	30 899	30 719	27 110	24 724	23 452	25 039	24 492
50-59 år	10 646	10 593	10 583	45 124	38 628	28 483	22 270	22 702	19 719	17 576	16 692	17 529	17 168
60 år og over	5 304	5 293	5 257	22 111	18 958	14 023	11 106	11 115	9 757	8 835	8 559	8 743	8 482

## 11. Tilgang arbeidssøkere per virkedag, sesongjustert tidsserie

	Januar	Februar	Mars	April	Mai	Juni	Juli	August	September	Oktober	November	Desember
2 020	774	772	13 784	5 231	1 810	1 116	969	999	961	896	1 602	1 060
2 019	810	769	766	766	796	817	753	839	768	785	790	797
2 018	797	809	820	816	767	764	770	749	749	739	831	816
2 017	867	851	834	831	858	829	854	779	817	799	774	779
2 016	984	1 056	985	996	972	969	954	928	870	952	950	911
2 015	899	954	977	967	954	980	1 023	1 003	1 017	1 028	1 019	1 047
2 014	893	855	877	848	890	907	872	890	891	883	888	876
2 013	865	855	890	924	975	881	899	906	946	916	912	907
2 012	861	846	814	839	836	860	849	859	829	823	844	845
2 011	843	879	835	817	817	868	891	885	878	864	836	856
2 010	969	986	976	944	935	924	870	891	884	883	910	899
2 009	999	1 080	1 048	1 087	1 047	944	903	914	923	927	916	921
2 008	595	611	608	592	602	604	629	638	693	754	895	1 021
2 007	700	670	642	622	624	645	647	667	637	623	604	576
2 006	815	739	776	738	822	804	785	750	735	710	725	674
2 005	922	896	865	908	847	910	923	917	915	884	848	858