
// Statistikk uføretrygd



NAV Vestfold og Telemark
3. kvartal 2021

Uføretrygd pr. 30. september 2021

Tabell 1: Mottakere av uføretrygd i Vestfold og Telemark - antall

Kommuner	Antall mottakere september 2019	Antall mottakere september 2020	Antall mottakere september 2021	Endring fra i fjor: Antall	Endring fra i fjor: Prosent
Horten	2266	2259	2205	-54	-2,4
Holmestrand	2037	2090	2179	89	4,3
Tønsberg	3914	3908	3939	31	0,8
Sandefjord	5187	5297	5310	13	0,2
Larvik	4275	4318	4316	-2	-0,0
Porsgrunn	3072	3110	3082	-28	-0,9
Skien	4491	4503	4559	56	1,2
Notodden	1244	1337	1354	17	1,3
Færder	1898	1942	1989	47	2,4
Siljan	184	195	185	-10	-5,1
Bamble	1186	1197	1211	14	1,2
Kragerø	993	974	949	-25	-2,6
Drangedal	370	379	369	-10	-2,6
Nome	617	624	624	0	0,0
Midt-Telemark	886	860	890	30	3,5
Tinn	518	510	511	1	0,2
Hjartdal	146	143	138	-5	-3,5
Seljord	249	242	240	-2	-0,8
Kviteseid	196	207	210	3	1,4
Nissedal	113	115	115	0	0,0
Fyresdal	82	78	79	1	1,3
Tokke	166	163	157	-6	-3,7
Vinje	206	214	218	4	1,9
Vestfold og Telemark	34296	34665	34829	164	0,5
Norge	348778	357161	359997	2836	0,8

Tabell 2: Mottakere av uføretrygd i Vestfold og Telemark – andel

Kommuner	Andel mottakere september 2019	Andel mottakere september 2020	Andel mottakere september 2021
Horten	13,3	13,2	12,9
Holmestrand	13,4	13,5	13,8
Tønsberg	10,9	10,9	10,8
Sandefjord	13,0	13,3	13,2
Larvik	14,7	14,9	14,9
Porsgrunn	13,4	13,6	13,5
Skien	13,1	13,2	13,3

Notodden	16,0	16,7	16,9
Færder	11,7	11,9	12,2
Siljan	12,8	13,5	13,0
Bamble	13,7	14,0	14,2
Kragerø	15,9	15,7	15,5
Drangedal	15,0	15,4	14,8
Nome	15,4	15,7	15,8
Midt-Telemark	12,9	13,3	13,7
Tinn	14,9	15,0	15,2
Hjartdal	16,2	15,9	15,3
Seljord	14,6	14,2	14,3
Kviteseid	13,0	13,7	13,9
Nissedal	13,2	13,8	14,0
Fyresdal	10,6	10,6	10,9
Tokke	12,3	12,3	12,1
Vinje	9,1	9,4	9,6
Vestfold og Telemark	13,2	13,3	13,3
Norge	10,2	10,4	10,5

Tabell 3: Mottakere av uføretrygd i Vestfold og Telemark – andel kvinner

Kvinner

Kommuner	Andel mottakere september 2019	Andel mottakere september 2020	Andel mottakere september 2021	Endring fra i fjor: Andel
Horten	16,2	16,0	15,7	-0,3
Holmestrand	16,6	16,9	17,0	0,2
Tønsberg	13,3	13,2	13,1	-0,1
Sandefjord	15,6	15,9	15,9	-0,0
Larvik	17,9	18,1	18,0	-0,1
Porsgrunn	16,8	17,0	16,8	-0,2
Skien	15,2	15,4	15,4	0,0
Notodden	17,9	18,8	19,0	0,2
Færder	13,8	14,1	14,7	0,5
Siljan	16,5	17,8	17,7	-0,0
Bamble	17,1	17,3	17,7	0,3
Kragerø	18,7	17,9	17,7	-0,2
Drangedal	16,4	16,2	15,5	-0,7
Nome	17,1	17,1	17,2	0,1
Midt-Telemark	15,4	15,9	16,0	0,1
Tinn	16,3	16,4	16,7	0,4
Hjartdal	16,3	17,5	17,8	0,3
Seljord	17,6	17,0	17,5	0,5
Kviteseid	15,2	16,8	16,1	-0,7
Nissedal	16,9	16,9	17,5	0,5
Fyresdal	10,2	11,3	11,6	0,3

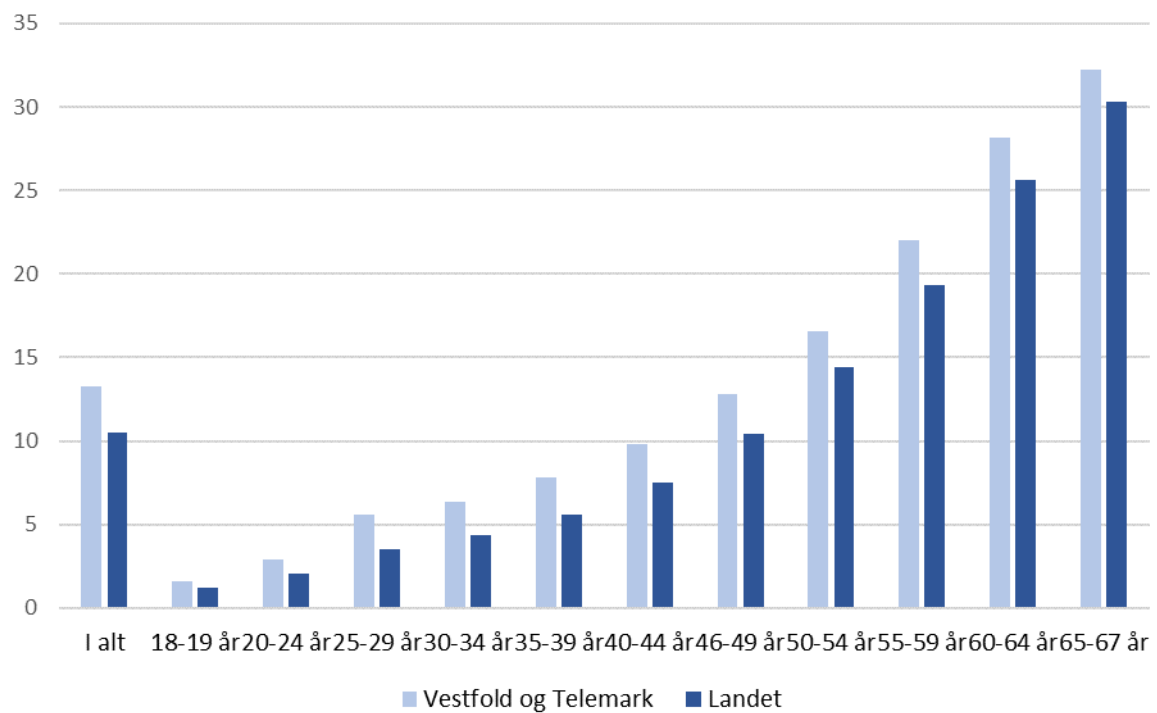
Tokke	12,6	12,4	12,3	-0,2
Vinje	9,8	10,1	10,6	0,5
Vestfold og Telemark	15,7	15,9	15,9	0,0
Norge	12,2	12,5	12,5	0,1

Tabell 4: Mottakere av uføretrygd i Vestfold og Telemark – andel menn

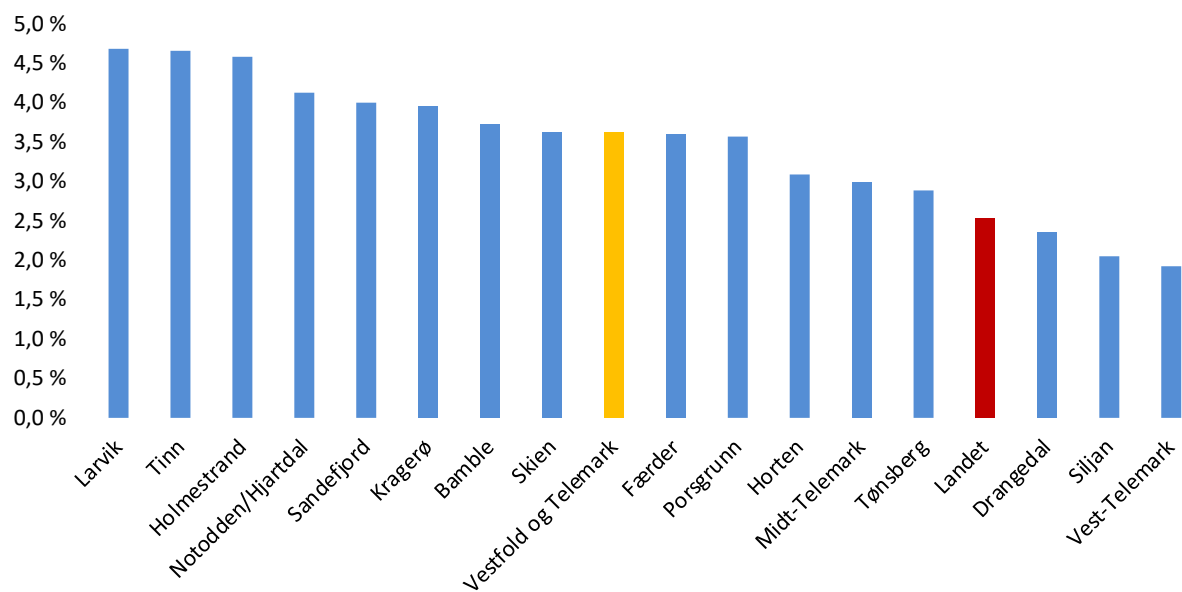
Menn

Kommuner	Andel mottakere september 2019	Andel mottakere september 2020	Andel mottakere september 2021	Endring fra i fjor: Andel
Horten	10,5	10,4	10,2	-0,2
Holmestrand	10,4	10,3	10,6	0,3
Tønsberg	8,6	8,5	8,6	0,0
Sandefjord	10,6	10,7	10,6	-0,1
Larvik	11,6	11,8	11,8	0,1
Porsgrunn	10,1	10,3	10,3	-0,0
Skien	11,1	11,0	11,2	0,2
Notodden	14,3	14,7	14,9	0,3
Færder	9,5	9,6	9,7	0,1
Siljan	9,3	9,5	8,5	-1,1
Bamble	10,4	10,7	10,9	0,2
Kragerø	13,3	13,5	13,4	-0,1
Drangedal	13,6	14,6	14,1	-0,5
Nome	13,8	14,5	14,4	-0,0
Midt-Telemark	10,6	10,8	11,4	0,6
Tinn	13,6	13,7	13,7	0,1
Hjartdal	16,1	14,4	12,9	-1,5
Seljord	11,8	11,6	11,2	-0,3
Kviteseid	11,0	11,0	11,8	0,8
Nissedal	9,7	10,7	10,8	0,0
Fyresdal	10,9	10,0	10,2	0,2
Tokke	12,1	12,2	11,9	-0,2
Vinje	8,4	8,7	8,7	-0,0
Vestfold og Telemark	10,7	10,8	10,8	0,0
Norge	8,3	8,5	8,5	0,0

Figur 1: Andel mottakere av uføretrygd fordelt på aldersgrupper per 30. september 2021



Figur 3: Andel mottakere av uføretrygd i Vestfold og Telemark under 30 år per 30. september 2021



Tabell 5: Antall nye mottakere av uføretrygd i Vestfold og Telemark per 30. september 2020 og 30. september 2021

	Per 30. september 2020	Per 30. september 2021
18-29 år	22	37
30-39 år	22	35
40-49 år	25	43
50-59 år	50	40
60-61 år	16	11
62-64 år	18	12
65-67 år	8	5
I alt	161	183