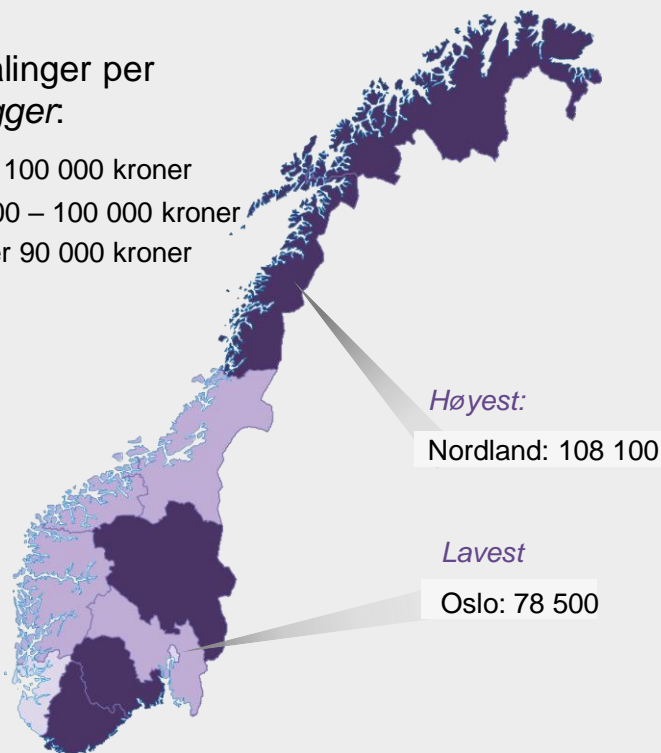


# Utbetalinger fra NAV til innbyggere i Norge i 2021

## Utbetalinger per innbygger:

- Over 100 000 kroner
- 90 000 – 100 000 kroner
- Under 90 000 kroner



Fylke	Utbetalt 2021 Mill kr	Utbetalt 2020 Mill kr	Endring. Prosent	Kroner utbetalt per innbygger
<b>Norge</b>	<b>512 804</b>	<b>500 323</b>	<b>2%</b>	<b>94 900</b>
Oslo	54 565	54 095	1%	78 500
Rogaland	41 675	40 667	2%	86 200
Møre og Romsdal	26 079	25 358	3%	98 400
Nordland	25 974	25 205	3%	108 100
Viken	119 969	116 419	3%	95 300
Innlandet	39 835	38 829	3%	107 600
Vestfold og Telemark	44 516	43 052	3%	105 300
Agder	31 628	30 695	3%	102 300
Vestland	58 254	56 798	3%	91 300
Trøndelag	44 766	43 455	3%	95 200
Troms og Finnmark	24 223	23 767	2%	100 400

## Utbetalinger til personer bosatt i Norge *totalt* (i milliarder kroner) og *endring* fra 2020:



**Alderspensjon:**  
251,7 mrd  
(+ 7 %)



**Sykepenger:**  
49,2 mrd  
(- 1 %)



**Foreldrepenger:**  
23,1 mrd  
(+ 7 %)



**Dagpenger:**  
25,0 mrd  
(- 33 %)



**Stønad til enslig:**  
1,8 mrd  
(- 3 %)



**Uføretrygd:**  
102,3 mrd  
(+ 5 %)



**Arbeidsavklaringspenger:**  
32,9 mrd  
(+ 10 %)



**Barnetrygd:**  
17,2 mrd  
(+ 7 %)



**Grunn- og hjelpestønad:**  
3,2 mrd  
(+ 0,3 %)



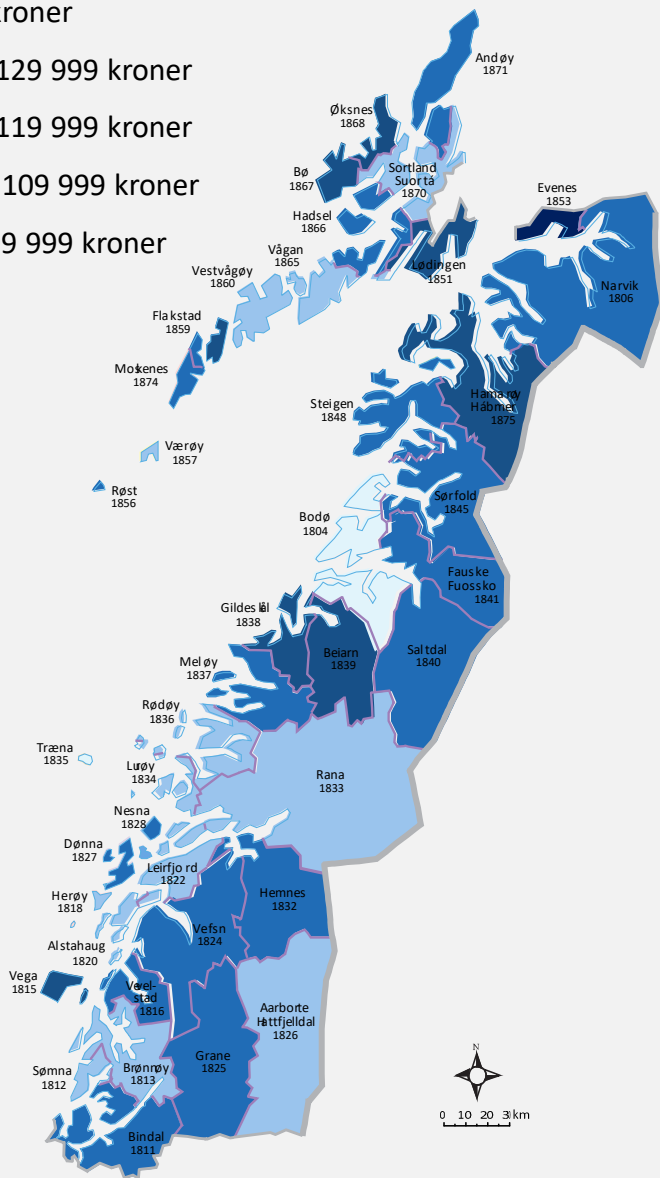
**Kontantstøtte:**  
1,4 mrd  
(- 8 %)

### Fakta om statistikken:

All statistikk på [nav.no/kunnskap](https://nav.no/kunnskap).

# Utbetalinger fra NAV til innbyggere i Nordland i 2021

## Utbetalinger per innbygger:



## Utbetalinger i fylket *totalt*:

# 25 974 millioner kr



Alderspensjon:  
13 030 millioner kr  
(+ 6 %)



Uføretrygd:  
6 081 millioner kr  
(+ 4 %)



Sykepenger:  
2 646 millioner kr  
(- 1 %)



Arbeidsavklaringspenger:  
1 452 millioner kr  
(+ 4 %)



Foreldrepenge:  
916 millioner kr  
(+ 6 %)



Barnetrygd:  
723 millioner kr  
(+ 4 %)



Dagpenger:  
682 millioner kr  
(- 40 %)



Grunn- og hjelpestønad:  
167 millioner kr  
(0 %)



Stønad til enslig forelder:  
71 millioner kr  
(- 2 %)



Kontantstøtte:  
37 millioner kr  
(- 21 %)

### Fakta om statistikken:

Tall for utbetalinger av statlige ytelser fra NAV i 2021 totalt, og endring fra 2020. All statistikk på [nav.no/kunnskap](http://nav.no/kunnskap).

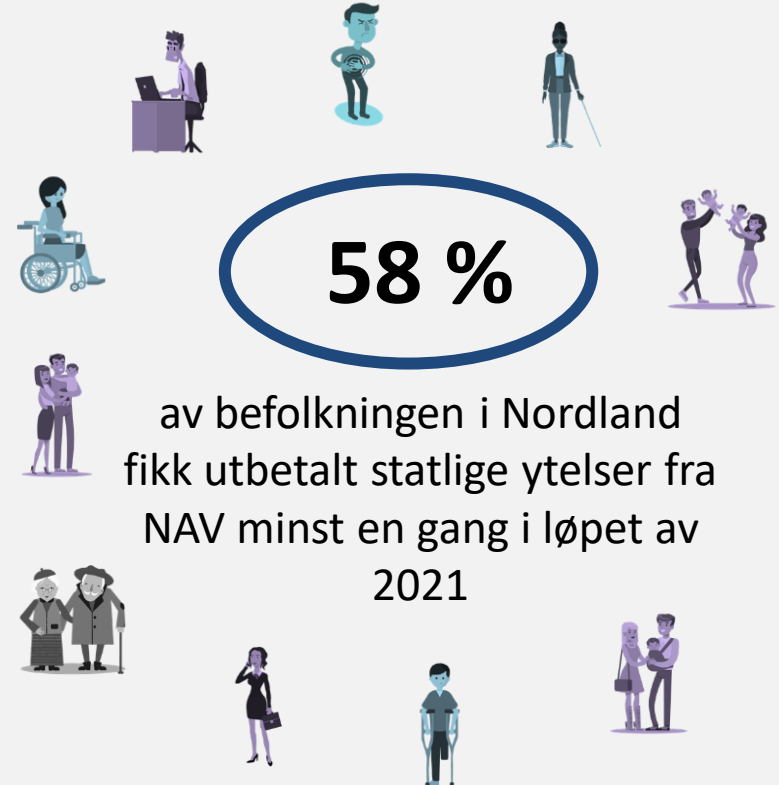
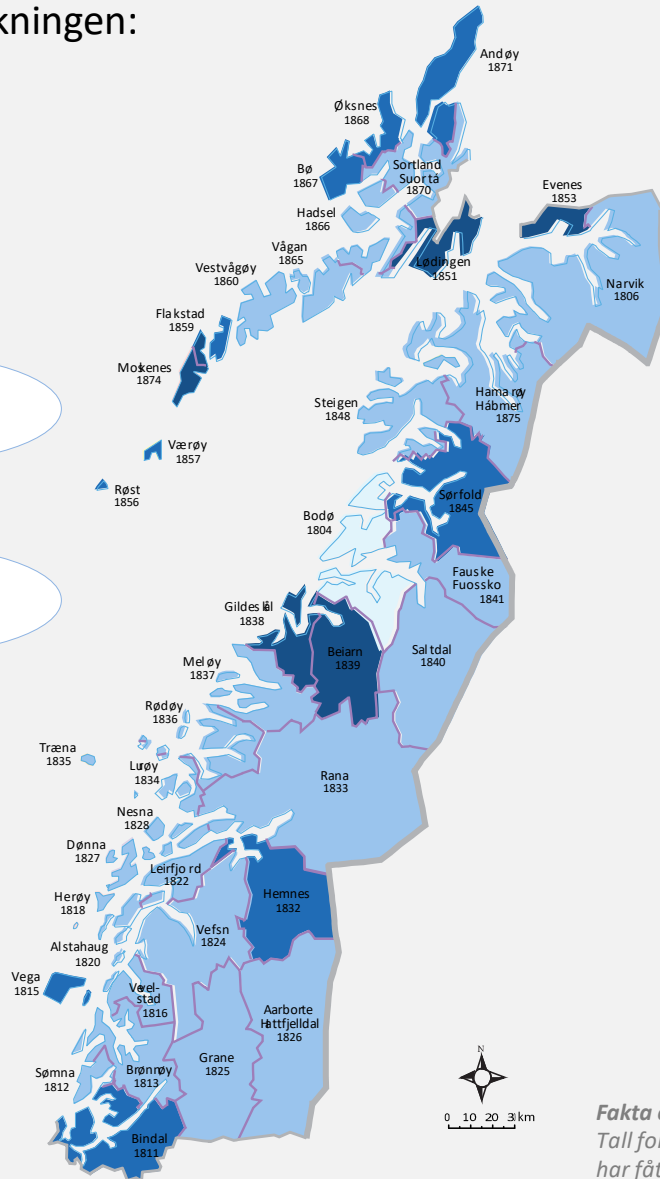
# Andel av befolkningen i Nordland som har fått utbetalinger fra NAV 2021

Andel av befolkningen:

- > 65 %
- 60-65 %
- 55-60 %
- < 55 %

Høyest andel:  
Evenes (67 %)

Lavest andel:  
Bodø (54 %)



58 %

av befolkningen i Nordland  
fikk utbetalt statlige ytelser fra  
NAV minst en gang i løpet av  
2021

## Fakta om statistikken:

Tall for utbetalinger av statlige ytelser fra NAV i 2021: Andel av befolkningen som har fått utbetaling minst en gang i løpet av 2021. Fylket og kommunene.

All statistikk på [nav.no/kunnskap](http://nav.no/kunnskap).

# Statlige ytelser fra NAV 2021

## Kommuner i Nordland

Kommune	Utbetalt mill kr 2021	Utbetalt, endring fra året før	Kroner utbetalt per innbygger 2021	Andel av befolkning
<b>Nordland</b>	<b>25 974</b>	<b>3%</b>	<b>108 100</b>	<b>58 %</b>
1804 Bodø	4 904	3%	93 200	54%
1806 Narvik	2 536	2%	117 600	59%
1811 Bindal	167	3%	119 100	62%
1812 Sømna	213	6%	107 200	58%
1813 Brønnøy	825	5%	105 900	57%
1815 Vega	145	6%	121 900	63%
1816 Vevelstad	55	11%	118 000	59%
1818 Herøy (Nordland)	192	5%	106 800	58%
1820 Alstahaug	789	2%	107 200	58%
1822 Leirfjord	247	0%	108 600	59%
1824 Vefsn	1 477	3%	111 500	58%
1825 Grane	165	1%	113 800	58%
1826 Aarborte - Hattfjelldal	140	4%	109 700	59%
1827 Dønna	165	8%	119 600	59%
1828 Nesna	189	4%	111 400	59%
1832 Hemnes	529	3%	119 900	61%
1833 Rana	2 801	3%	107 200	58%
1834 Lurøy	201	2%	107 000	59%
1835 Træna	44	2%	98 000	59%
1836 Rødøy	122	6%	103 000	56%

Kommune	Utbetalt mill kr 2021	Utbetalt, endring fra året før	Kroner utbetalt per innbygger 2021	Andel av befolkning
1837 Meløy	703	4%	113 100	60%
1838 Gildeskål	244	6%	129 000	66%
1839 Beiarn	127	4%	127 300	66%
1840 Saltdal	529	2%	114 500	60%
1841 Fauske - Fuosso	1 099	2%	114 400	60%
1845 Sørfold	224	4%	117 800	61%
1848 Steigen	298	3%	115 000	60%
1851 Lødingen	267	3%	134 800	65%
1853 Evenes	178	0%	135 700	67%
1856 Røst	55	2%	116 100	63%
1857 Værøy	72	0%	105 100	63%
1859 Flakstad	152	2%	122 500	63%
1860 Vestvågøy	1 227	5%	106 100	58%
1865 Vågan	1 028	2%	105 700	59%
1866 Hadsel	913	4%	112 100	60%
1867 Bø	333	5%	128 600	65%
1868 Øksnes	539	3%	121 700	62%
1870 Sortland	1 117	2%	106 700	58%
1871 Andøy	521	3%	113 500	61%
1874 Moskenes	117	1%	118 200	65%
1875 Hamarøy	329	6%	121 000	60%

### Fakta om statistikken:

Tall for utbetalinger av statlige ytelser fra NAV i 2021 totalt og per innbygger i fylket og kommunene. Andel av befolkning som har mottatt utbetaling av statlig ytelse fra NAV. All statistikk på [nav.no/kunnskap](http://nav.no/kunnskap).

# 69 600 nordlendinger mottok støtte til livsopphold

# 47 %

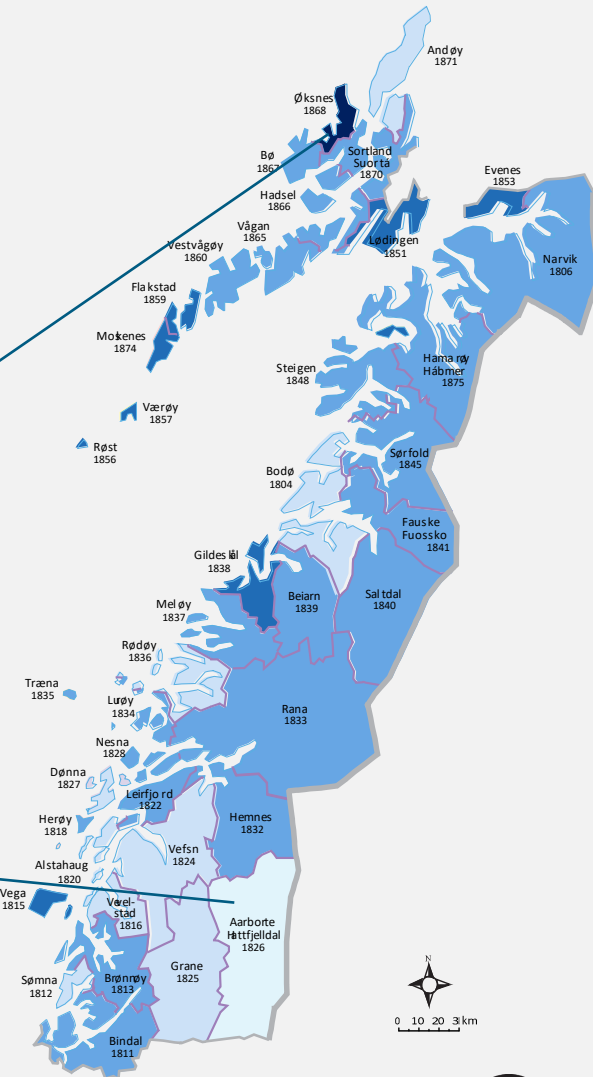
av nordlendingene i arbeidsdyktig alder mottok ytelser til livsopphold fra NAV minst en gang i 2021.

## Store kommunevise forskjeller

i andel innbyggere (18-66 år) som har mottatt ytelser til livsopphold i 2021.

Øksnes:  
55%

Hattfjelldal:  
37%



### Fakta om statistikken:

Statistikken gjelder antall mottakere av livsoppholdsytelser fra NAV i 2021 i andel av befolkningen (18-66 år).

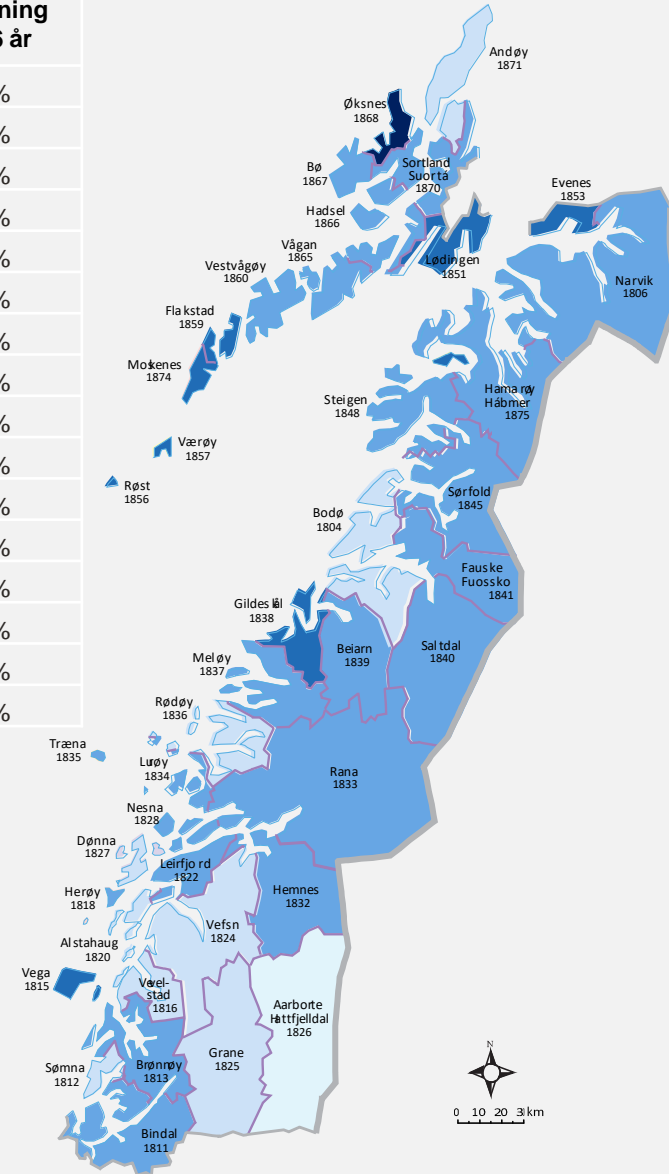
Livsoppholdsytelser er dagpenger, tiltakspenger, sykepenger, arbeidsavklaringspenger, uføretrygd eller stønad til enslig foreldre.

All statistikk på [www.nav.no/kunnskap](http://www.nav.no/kunnskap).

# Nordland

## Antall og andel innbyggere (18-66 år) som mottok ytelser til livsopphold i 2021

Kommune	Antall mottakere i løpet av året	Andel av befolkning 18-66 år	Kommune	Antall mottakere i løpet av året	Andel av befolkning 18-66 år
<b>Nordland</b>	<b>69 612</b>	<b>47 %</b>	1845 Sørfold	500	46%
1804 Bodø	14 989	44%	1848 Steigen	685	45%
1806 Narvik	6 546	49%	1851 Lødingen	568	51%
1811 Bindal	357	47%	1853 Evenes	402	54%
1812 Sømna	517	44%	1856 Røst	156	51%
1813 Brønnøy	2 274	47%	1857 Værøy	223	54%
1815 Vega	359	52%	1859 Flakstad	375	50%
1816 Vevelstad	113	42%	1860 Vestvågøy	3 499	50%
1818 Herøy (Nordland)	490	46%	1865 Vågan	2 922	48%
1820 Alstahaug	2 002	44%	1866 Hadsel	2 383	48%
1822 Leirfjord	642	48%	1867 Bø	744	49%
1824 Vefsn	3 629	44%	1868 Øksnes	1 518	55%
1825 Grane	341	40%	1870 Sortland	3 237	50%
1826 Aarborte - Hattfjelldal	272	37%	1871 Andøy	1 198	44%
1827 Dønna	336	42%	1874 Moskenes	325	51%
1828 Nesna	509	48%	1875 Hamarøy	721	45%
1832 Hemnes	1 274	49%			
1833 Rana	7 835	48%			
1834 Lurøy	497	45%			
1835 Træna	148	49%			
1836 Rødøy	282	42%			
1837 Meløy	1 790	48%			
1838 Gildeskål	567	52%			
1839 Beiarn	275	49%			
1840 Saltdal	1 258	47%			
1841 Fauske - Fuosso	2 854	48%			



### Fakta om statistikken:

Statistikken gjelder mottakere av livsoppholdsyttelser fra NAV i 2021, antall og som andel av befolkningen (18-66 år). Livsoppholdsyttelser er dagpenger, tiltakspenger, sykepenger, arbeidsavklaringspenger, uføretrygd eller stønad til enslig foreldre.

Les mer på [www.nav.no/kunnskap](http://www.nav.no/kunnskap).