



Hovedtall om arbeidsmarkedet. Fylke. Uke

Om statistikken

I henhold til Statistikklovens § 7-1 har NAV valgt å erstatte verdier i celler hvor tallene er mindre enn 4 med spesialtegn «*».

Dette for å sikre at verdiene ikke kan føres tilbake til identifiserbare enkeltpersoner.

NAV publiserer pga situasjonen med koronavirus ukentlig statistikk om arbeidsmarkedet. Statistikken inneholder foreløpige hovedtall om arbeidsmarkedet.

Hovedtall om arbeidsmarkedet. Fylke. Uke

Arbeidssøkere fordelt på hovedgrupper og kjønn

I alt

	28.09.21	05.10.21	12.10.21	19.10.21
Helt ledige	3 301	3 264	3 165	3 155
Delvis ledige	2 451	2 420	2 367	2 263
Arbeidssøkere på tiltak	1 037	1 022	1 080	1 103

Andel av arbeidsstyrken

	28.09.21	05.10.21	12.10.21	19.10.21
Helt ledige	1,8	1,7	1,7	1,7
Delvis ledige	1,3	1,3	1,3	1,2
Arbeidssøkere på tiltak	0,6	0,5	0,6	0,6

Kvinner

	28.09.21	05.10.21	12.10.21	19.10.21
Helt ledige	1 485	1 467	1 427	1 420
Delvis ledige	1 403	1 391	1 351	1 296
Arbeidssøkere på tiltak	500	505	525	549

	28.09.21	05.10.21	12.10.21	19.10.21
Helt ledige	1,7	1,7	1,6	1,6
Delvis ledige	1,6	1,6	1,5	1,5
Arbeidssøkere på tiltak	0,6	0,6	0,6	0,6

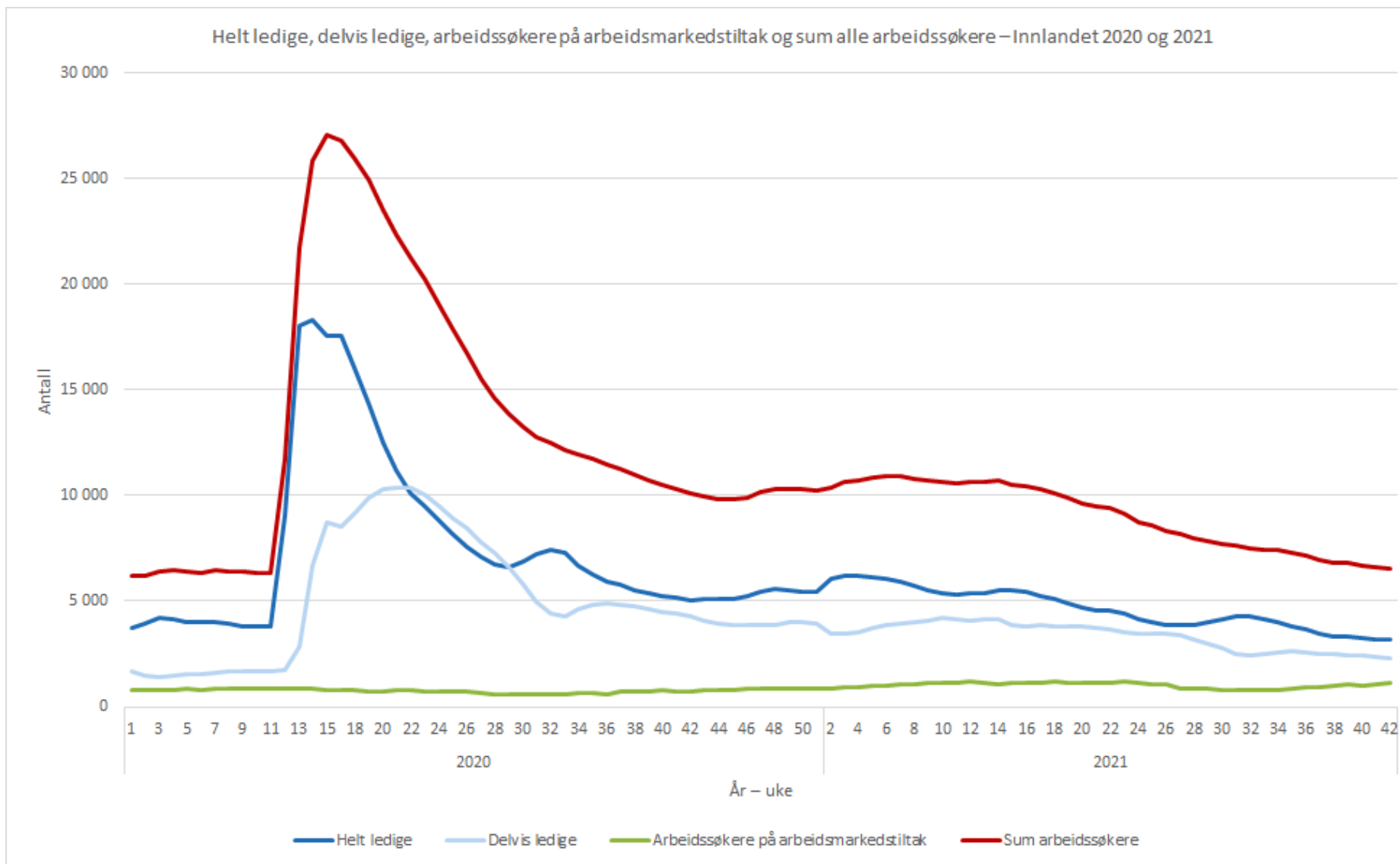
Menn

	28.09.21	05.10.21	12.10.21	19.10.21
Helt ledige	1 816	1 797	1 738	1 735
Delvis ledige	1 048	1 029	1 016	967
Arbeidssøkere på tiltak	537	517	555	554

	28.09.21	05.10.21	12.10.21	19.10.21
Helt ledige	1,8	1,8	1,7	1,7
Delvis ledige	1,0	1,0	1,0	1,0
Arbeidssøkere på tiltak	0,5	0,5	0,6	0,6

Uke 1 2020 – uke 42 2021

Innlandet





Hovedtall om arbeidsmarkedet. Fylke. Uke

Helt ledige fordelt på alder og kjønn

I alt	28.09.21	05.10.21	12.10.21	19.10.21
I alt	3 301	3 264	3 165	3 155
19 år og under	128	124	111	107
20-24 år	448	440	426	433
25-29 år	473	481	461	457
30-39 år	885	876	840	837
40-49 år	583	568	548	554
50-59 år	467	470	473	457
60 år og over	317	305	306	310

Kvinner	28.09.21	05.10.21	12.10.21	19.10.21
I alt kvinner	1 485	1 467	1 427	1 420
19 år og under	50	49	41	42
20-24 år	176	170	168	171
25-29 år	209	211	198	201
30-39 år	478	469	458	454
40-49 år	257	255	251	248
50-59 år	196	193	190	181
60 år og over	119	120	121	123

Andel av arbeidsstyrken	28.09.21	05.10.21	12.10.21	19.10.21
I alt	1,8	1,7	1,7	1,7
19 år og under	1,4	1,4	1,2	1,2
20-24 år	2,7	2,7	2,6	2,6
25-29 år	2,6	2,7	2,6	2,5
30-39 år	2,5	2,5	2,4	2,4
40-49 år	1,4	1,4	1,3	1,3
50-59 år	1,1	1,1	1,1	1,1
60 år og over	1,3	1,2	1,2	1,2

Kvinner	28.09.21	05.10.21	12.10.21	19.10.21
I alt	1,7	1,7	1,6	1,6
19 år og under	1,1	1,1	0,9	0,9
20-24 år	2,4	2,3	2,3	2,3
25-29 år	2,5	2,5	2,4	2,4
30-39 år	2,9	2,8	2,8	2,7
40-49 år	1,3	1,3	1,3	1,3
50-59 år	1,0	1,0	0,9	0,9
60 år og over	1,1	1,1	1,1	1,1



Hovedtall om arbeidsmarkedet. Fylke. Uke

Helt ledige fordelt på alder og kjønn

Menn

	28.09.21	05.10.21	12.10.21	19.10.21
I alt menn	1 816	1 797	1 738	1 735
19 år og under	78	75	70	65
20-24 år	272	270	258	262
25-29 år	264	270	263	256
30-39 år	407	407	382	383
40-49 år	326	313	297	306
50-59 år	271	277	283	276
60 år og over	198	185	185	187

	28.09.21	05.10.21	12.10.21	19.10.21
I alt	1,8	1,8	1,7	1,7
19 år og under	1,7	1,7	1,5	1,4
20-24 år	3,0	3,0	2,9	2,9
25-29 år	2,7	2,8	2,7	2,6
30-39 år	2,2	2,2	2,0	2,0
40-49 år	1,5	1,5	1,4	1,4
50-59 år	1,2	1,2	1,2	1,2
60 år og over	1,4	1,3	1,3	1,3

Hovedtall om arbeidsmarkedet. Fylke. Uke

Delvis ledige fordelt på alder og kjønn

I alt	28.09.21	05.10.21	12.10.21	19.10.21
I alt	2 451	2 420	2 367	2 263
19 år og under	20	18	17	18
20-24 år	216	227	218	202
25-29 år	284	280	278	259
30-39 år	572	565	557	537
40-49 år	544	537	538	521
50-59 år	529	509	487	474
60 år og over	286	284	272	252

Andel av arbeidsstyrken	28.09.21	05.10.21	12.10.21	19.10.21
I alt	1,3	1,3	1,3	1,2
19 år og under	0,2	0,2	0,2	0,2
20-24 år	1,3	1,4	1,3	1,2
25-29 år	1,6	1,6	1,5	1,4
30-39 år	1,6	1,6	1,6	1,5
40-49 år	1,3	1,3	1,3	1,3
50-59 år	1,2	1,2	1,1	1,1
60 år og over	1,1	1,1	1,1	1,0

Kvinner	28.09.21	05.10.21	12.10.21	19.10.21
I alt kvinner	1 403	1 391	1 351	1 296
19 år og under	12	9	10	9
20-24 år	123	129	118	108
25-29 år	164	163	167	150
30-39 år	358	358	351	341
40-49 år	323	321	317	309
50-59 år	289	282	268	263
60 år og over	134	129	120	116

	28.09.21	05.10.21	12.10.21	19.10.21
I alt	1,6	1,6	1,5	1,5
19 år og under	0,3	0,2	0,2	0,2
20-24 år	1,6	1,7	1,6	1,4
25-29 år	2,0	2,0	2,0	1,8
30-39 år	2,2	2,2	2,1	2,1
40-49 år	1,7	1,6	1,6	1,6
50-59 år	1,4	1,4	1,3	1,3
60 år og over	1,2	1,2	1,1	1,0



Hovedtall om arbeidsmarkedet. Fylke. Uke

Delvis ledige fordelt på alder og kjønn

Menn

	28.09.21	05.10.21	12.10.21	19.10.21
I alt menn	1 048	1 029	1 016	967
19 år og under	8	9	7	9
20-24 år	93	98	100	94
25-29 år	120	117	111	109
30-39 år	214	207	206	196
40-49 år	221	216	221	212
50-59 år	240	227	219	211
60 år og over	152	155	152	136

	28.09.21	05.10.21	12.10.21	19.10.21
I alt	1,0	1,0	1,0	1,0
19 år og under	0,2	0,2	0,2	0,2
20-24 år	1,0	1,1	1,1	1,0
25-29 år	1,2	1,2	1,1	1,1
30-39 år	1,1	1,1	1,1	1,0
40-49 år	1,0	1,0	1,0	1,0
50-59 år	1,1	1,0	1,0	0,9
60 år og over	1,1	1,1	1,1	1,0



Hovedtall om arbeidsmarkedet. Fylke. Uke

Helt ledige fordelt på kommune

I alt	28.09.21	05.10.21	12.10.21	19.10.21
I alt	3 301	3 264	3 165	3 155
3401 Kongsvinger	188	183	171	170
3403 Hamar	295	300	289	287
3405 Lillehammer	218	229	210	206
3407 Gjøvik	309	300	300	299
3411 Ringsaker	297	292	286	279
3412 Løten	68	65	64	62
3413 Stange	214	213	210	212
3414 Nord-Odal	56	51	53	49
3415 Sør-Odal	66	63	72	65
3416 Eidskog	70	64	59	61
3417 Grue	53	50	52	47
3418 Åsnes	37	41	39	31
3419 Våler (Innlandet)	44	44	46	47
3420 Elverum	243	228	206	217
3421 Trysil	131	135	122	122
3422 Åmot	40	39	38	32
3423 Stor-Elvdal	18	18	19	19
3424 Rendalen	11	12	12	13

Andel av arbeidsstyrken	28.09.21	05.10.21	12.10.21	19.10.21
I alt	1,8	1,7	1,7	1,7
3401 Kongsvinger	2,3	2,2	2,1	2,1
3403 Hamar	1,9	1,9	1,8	1,8
3405 Lillehammer	1,5	1,5	1,4	1,4
3407 Gjøvik	2,0	1,9	1,9	1,9
3411 Ringsaker	1,6	1,6	1,6	1,5
3412 Løten	1,8	1,7	1,7	1,6
3413 Stange	2,0	2,0	2,0	2,0
3414 Nord-Odal	2,3	2,1	2,2	2,0
3415 Sør-Odal	1,6	1,6	1,8	1,6
3416 Eidskog	2,5	2,2	2,1	2,1
3417 Grue	2,5	2,4	2,5	2,2
3418 Åsnes	1,1	1,2	1,2	0,9
3419 Våler (Innlandet)	2,6	2,6	2,7	2,7
3420 Elverum	2,3	2,1	1,9	2,0
3421 Trysil	4,0	4,1	3,7	3,7
3422 Åmot	1,9	1,8	1,8	1,5
3423 Stor-Elvdal	1,7	1,7	1,8	1,8
3424 Rendalen	1,4	1,5	1,5	1,6

Hovedtall om arbeidsmarkedet. Fylke. Uke

Helt ledige fordelt på kommune

I alt	28.09.21	05.10.21	12.10.21	19.10.21
I alt	3 301	3 264	3 165	3 155
3425 Engerdal	8	11	9	10
3426 Tolga	6	6	5	6
3427 Tynset	32	29	29	30
3428 Alvdal	16	14	15	14
3429 Folldal	6	5	7	5
3430 Os	6	6	5	7
3431 Dovre	10	8	10	10
3432 Lesja	7	6	5	5
3433 Skjåk	7	9	12	14
3434 Lom	7	5	5	7
3435 Vågå	19	18	17	22
3436 Nord-Fron	42	43	38	39
3437 Sel	54	57	50	54
3438 Sør-Fron	22	23	22	19
3439 Ringebu	37	37	39	40
3440 Øyer	39	37	41	44
3441 Gausdal	30	30	29	33
3442 Østre Toten	116	117	120	122

Andel av arbeidsstyrken	28.09.21	05.10.21	12.10.21	19.10.21
I alt	1,8	1,7	1,7	1,7
3425 Engerdal	1,3	1,8	1,5	1,6
3426 Tolga	0,7	0,7	0,6	0,7
3427 Tynset	1,1	1,0	1,0	1,0
3428 Alvdal	1,2	1,1	1,1	1,1
3429 Folldal	0,8	0,7	0,9	0,7
3430 Os	0,6	0,6	0,5	0,7
3431 Dovre	0,8	0,6	0,8	0,8
3432 Lesja	0,7	0,6	0,5	0,5
3433 Skjåk	0,6	0,8	1,0	1,2
3434 Lom	0,6	0,4	0,4	0,6
3435 Vågå	1,0	1,0	0,9	1,2
3436 Nord-Fron	1,5	1,5	1,3	1,4
3437 Sel	1,9	2,0	1,8	1,9
3438 Sør-Fron	1,4	1,4	1,4	1,2
3439 Ringebu	1,6	1,6	1,7	1,8
3440 Øyer	1,4	1,4	1,5	1,6
3441 Gausdal	0,9	0,9	0,9	1,0
3442 Østre Toten	1,5	1,5	1,6	1,6



Hovedtall om arbeidsmarkedet. Fylke. Uke

Helt ledige fordelt på kommune

I alt	28.09.21	05.10.21	12.10.21	19.10.21
I alt	3 301	3 264	3 165	3 155
3443 Vestre Toten	123	117	114	105
3446 Gran	145	144	137	126
3447 Søndre Land	60	58	57	61
3448 Nordre Land	48	50	49	50
3449 Sør-Aurdal	10	12	12	14
3450 Etnedal	13	14	13	13
3451 Nord-Aurdal	41	45	42	45
3452 Vestre Slidre	11	11	11	11
3453 Øystre Slidre	19	18	17	25
3454 Vang	9	7	7	6

Andel av arbeidsstyrken	28.09.21	05.10.21	12.10.21	19.10.21
I alt	1,8	1,7	1,7	1,7
3443 Vestre Toten	1,8	1,7	1,7	1,5
3446 Gran	2,1	2,1	2,0	1,8
3447 Søndre Land	2,2	2,1	2,1	2,2
3448 Nordre Land	1,4	1,5	1,5	1,5
3449 Sør-Aurdal	0,7	0,8	0,8	0,9
3450 Etnedal	2,1	2,2	2,1	2,1
3451 Nord-Aurdal	1,2	1,3	1,2	1,3
3452 Vestre Slidre	1,0	1,0	1,0	1,0
3453 Øystre Slidre	1,0	1,0	0,9	1,4
3454 Vang	1,1	0,8	0,8	0,7

Hovedtall om arbeidsmarkedet. Fylke. Uke

Delvis ledige fordelt på kommune

I alt	28.09.21	05.10.21	12.10.21	19.10.21
I alt	2 451	2 420	2 367	2 263
3401 Kongsvinger	122	117	122	113
3403 Hamar	209	202	206	200
3405 Lillehammer	176	177	175	160
3407 Gjøvik	193	187	181	171
3411 Ringsaker	207	202	197	183
3412 Løten	47	49	50	46
3413 Stange	142	146	133	119
3414 Nord-Odal	24	21	18	19
3415 Sør-Odal	53	57	54	54
3416 Eidskog	36	40	34	31
3417 Grue	43	43	41	38
3418 Åsnes	37	34	31	31
3419 Våler (Innlandet)	33	32	30	26
3420 Elverum	166	167	165	155
3421 Trysil	90	86	91	89
3422 Åmot	19	21	19	19
3423 Stor-Elvdal	17	16	12	13
3424 Rendalen	4	4	4	*

Andel av arbeidsstyrken	28.09.21	05.10.21	12.10.21	19.10.21
I alt	1,3	1,3	1,3	1,2
3401 Kongsvinger	1,5	1,4	1,5	1,4
3403 Hamar	1,3	1,3	1,3	1,3
3405 Lillehammer	1,2	1,2	1,2	1,1
3407 Gjøvik	1,2	1,2	1,2	1,1
3411 Ringsaker	1,1	1,1	1,1	1,0
3412 Løten	1,2	1,3	1,3	1,2
3413 Stange	1,3	1,4	1,2	1,1
3414 Nord-Odal	1,0	0,9	0,8	0,8
3415 Sør-Odal	1,3	1,4	1,3	1,3
3416 Eidskog	1,3	1,4	1,2	1,1
3417 Grue	2,0	2,0	2,0	1,8
3418 Åsnes	1,1	1,0	0,9	0,9
3419 Våler (Innlandet)	1,9	1,9	1,8	1,5
3420 Elverum	1,6	1,6	1,6	1,5
3421 Trysil	2,8	2,6	2,8	2,7
3422 Åmot	0,9	1,0	0,9	0,9
3423 Stor-Elvdal	1,6	1,5	1,1	1,2
3424 Rendalen	0,5	0,5	0,5	*

Hovedtall om arbeidsmarkedet. Fylke. Uke

Delvis ledige fordelt på kommune

I alt	28.09.21	05.10.21	12.10.21	19.10.21
I alt	2 451	2 420	2 367	2 263
3425 Engerdal	9	9	10	9
3426 Tolga	10	8	9	8
3427 Tynset	27	26	27	25
3428 Alvdal	6	6	6	7
3429 Folldal	6	5	*	4
3430 Os	6	6	8	7
3431 Dovre	18	18	16	16
3432 Lesja	8	7	7	7
3433 Skjåk	14	12	8	8
3434 Lom	9	10	10	8
3435 Vågå	25	24	25	20
3436 Nord-Fron	41	43	46	45
3437 Sel	36	39	36	31
3438 Sør-Fron	34	34	35	35
3439 Ringebu	32	31	30	28
3440 Øyer	39	35	35	34
3441 Gausdal	38	37	33	32
3442 Østre Toten	101	96	94	96

Andel av arbeidsstyrken	28.09.21	05.10.21	12.10.21	19.10.21
I alt	1,3	1,3	1,3	1,2
3425 Engerdal	1,5	1,5	1,6	1,5
3426 Tolga	1,2	1,0	1,1	1,0
3427 Tynset	0,9	0,9	0,9	0,8
3428 Alvdal	0,5	0,5	0,5	0,5
3429 Folldal	0,8	0,7	*	0,5
3430 Os	0,6	0,6	0,8	0,7
3431 Dovre	1,4	1,4	1,2	1,2
3432 Lesja	0,8	0,7	0,7	0,7
3433 Skjåk	1,2	1,0	0,7	0,7
3434 Lom	0,8	0,9	0,9	0,7
3435 Vågå	1,3	1,3	1,3	1,1
3436 Nord-Fron	1,4	1,5	1,6	1,6
3437 Sel	1,3	1,4	1,3	1,1
3438 Sør-Fron	2,1	2,1	2,2	2,2
3439 Ringebu	1,4	1,4	1,3	1,2
3440 Øyer	1,4	1,3	1,3	1,3
3441 Gausdal	1,1	1,1	1,0	1,0
3442 Østre Toten	1,3	1,3	1,2	1,3



Hovedtall om arbeidsmarkedet. Fylke. Uke

Delvis ledige fordelt på kommune

I alt	28.09.21	05.10.21	12.10.21	19.10.21
I alt	2 451	2 420	2 367	2 263
3443 Vestre Toten	86	90	85	89
3446 Gran	115	115	118	117
3447 Søndre Land	29	27	28	31
3448 Nordre Land	48	45	46	48
3449 Sør-Aurdal	7	7	6	6
3450 Etnedal	8	7	7	9
3451 Nord-Aurdal	41	41	37	36
3452 Vestre Slidre	8	8	8	9
3453 Øystre Slidre	21	22	21	18
3454 Vang	11	11	10	10

Andel av arbeidsstyrken	28.09.21	05.10.21	12.10.21	19.10.21
I alt	1,3	1,3	1,3	1,2
3443 Vestre Toten	1,2	1,3	1,2	1,3
3446 Gran	1,7	1,7	1,7	1,7
3447 Søndre Land	1,1	1,0	1,0	1,1
3448 Nordre Land	1,4	1,4	1,4	1,4
3449 Sør-Aurdal	0,5	0,5	0,4	0,4
3450 Etnedal	1,3	1,1	1,1	1,4
3451 Nord-Aurdal	1,2	1,2	1,1	1,0
3452 Vestre Slidre	0,7	0,7	0,7	0,8
3453 Øystre Slidre	1,2	1,2	1,2	1,0
3454 Vang	1,3	1,3	1,2	1,2

Hovedtall om arbeidsmarkedet. Fylke. Uke

Helt ledige fordelt på kommune og kjønn

I alt kvinner

	28.09.21	05.10.21	12.10.21	19.10.21
I alt kvinner	1 485	1 467	1 427	1 420
3401 Kongsvinger	81	76	73	73
3403 Hamar	137	141	134	135
3405 Lillehammer	101	115	103	97
3407 Gjøvik	139	136	138	139
3411 Ringsaker	143	137	135	138
3412 Løten	28	27	25	23
3413 Stange	99	98	96	99
3414 Nord-Odal	27	22	22	20
3415 Sør-Odal	30	27	29	24
3416 Eidskog	37	34	33	35
3417 Grue	16	13	14	15
3418 Åsnes	15	19	21	16
3419 Våler (Innlandet)	21	21	22	22
3420 Elverum	102	97	90	97
3421 Trysil	51	52	50	42
3422 Åmot	16	15	14	9
3423 Stor-Elvdal	*	*	*	*
3424 Rendalen	6	7	7	8

Andel av arbeidsstyrken kvinner

	28.09.21	05.10.21	12.10.21	19.10.21
I alt kvinner	1,7	1,7	1,6	1,6
3401 Kongsvinger	2,1	2,0	1,9	1,9
3403 Hamar	1,8	1,8	1,8	1,8
3405 Lillehammer	1,4	1,6	1,4	1,3
3407 Gjøvik	1,9	1,9	1,9	1,9
3411 Ringsaker	1,7	1,6	1,6	1,7
3412 Løten	1,6	1,5	1,4	1,3
3413 Stange	2,0	2,0	1,9	2,0
3414 Nord-Odal	2,5	2,1	2,1	1,9
3415 Sør-Odal	1,6	1,4	1,5	1,3
3416 Eidskog	2,8	2,6	2,5	2,7
3417 Grue	1,7	1,3	1,5	1,6
3418 Åsnes	1,0	1,2	1,3	1,0
3419 Våler (Innlandet)	2,7	2,7	2,8	2,8
3420 Elverum	2,0	1,9	1,8	1,9
3421 Trysil	3,4	3,5	3,3	2,8
3422 Åmot	1,7	1,6	1,5	1,0
3423 Stor-Elvdal	*	*	*	*
3424 Rendalen	1,6	1,8	1,8	2,1

Hovedtall om arbeidsmarkedet. Fylke. Uke

Helt ledige fordelt på kommune og kjønn

I alt kvinner					Andel av arbeidsstyrken kvinner				
	28.09.21	05.10.21	12.10.21	19.10.21		28.09.21	05.10.21	12.10.21	19.10.21
I alt kvinner	1 485	1 467	1 427	1 420	I alt kvinner	1,7	1,7	1,6	1,6
3425 Engerdal	*	4	*	*	3425 Engerdal	*	1,5	*	*
3426 Tolga	*	*	*	*	3426 Tolga	*	*	*	*
3427 Tynset	18	16	16	15	3427 Tynset	1,2	1,1	1,1	1,0
3428 Alvdal	8	6	7	6	3428 Alvdal	1,3	1,0	1,2	1,0
3429 Folldal	5	4	5	*	3429 Folldal	1,4	1,1	1,4	*
3430 Os	*	*	*	4	3430 Os	*	*	*	0,8
3431 Dovre	4	*	5	5	3431 Dovre	0,7	*	0,9	0,9
3432 Lesja	*	*	*	*	3432 Lesja	*	*	*	*
3433 Skjåk	*	*	6	7	3433 Skjåk	*	*	1,1	1,3
3434 Lom	*	*	*	*	3434 Lom	*	*	*	*
3435 Vågå	6	5	6	7	3435 Vågå	0,7	0,6	0,7	0,8
3436 Nord-Fron	22	21	17	16	3436 Nord-Fron	1,7	1,6	1,3	1,2
3437 Sel	20	22	18	19	3437 Sel	1,5	1,7	1,4	1,5
3438 Sør-Fron	12	14	16	13	3438 Sør-Fron	1,6	1,9	2,2	1,8
3439 Ringebu	17	19	17	18	3439 Ringebu	1,7	1,9	1,7	1,8
3440 Øyer	17	18	20	21	3440 Øyer	1,4	1,5	1,6	1,7
3441 Gausdal	16	14	12	13	3441 Gausdal	1,1	0,9	0,8	0,9
3442 Østre Toten	58	59	63	66	3442 Østre Toten	1,6	1,7	1,8	1,9

Hovedtall om arbeidsmarkedet. Fylke. Uke

Helt ledige fordelt på kommune og kjønn

I alt kvinner

	28.09.21	05.10.21	12.10.21	19.10.21
I alt kvinner	1 485	1 467	1 427	1 420
3443 Vestre Toten	50	44	44	42
3446 Gran	63	63	55	51
3447 Søndre Land	28	27	28	28
3448 Nordre Land	25	27	24	26
3449 Sør-Aurdal	6	8	8	8
3450 Etnedal	9	8	7	8
3451 Nord-Aurdal	20	21	20	22
3452 Vestre Slidre	5	5	5	4
3453 Øystre Slidre	6	6	6	12
3454 Vang	4	*	*	*

Andel av arbeidsstyrken kvinner

	28.09.21	05.10.21	12.10.21	19.10.21
I alt kvinner	1,7	1,7	1,6	1,6
3443 Vestre Toten	1,6	1,4	1,4	1,3
3446 Gran	1,9	1,9	1,7	1,6
3447 Søndre Land	2,3	2,2	2,3	2,3
3448 Nordre Land	1,6	1,7	1,6	1,7
3449 Sør-Aurdal	0,9	1,2	1,2	1,2
3450 Etnedal	3,3	2,9	2,6	2,9
3451 Nord-Aurdal	1,2	1,3	1,2	1,3
3452 Vestre Slidre	1,0	1,0	1,0	0,8
3453 Øystre Slidre	0,7	0,7	0,7	1,4
3454 Vang	1,0	*	*	*

I alt menn

	28.09.21	05.10.21	12.10.21	19.10.21
I alt menn	1 816	1 797	1 738	1 735
3401 Kongsvinger	107	107	98	97
3403 Hamar	158	159	155	152
3405 Lillehammer	117	114	107	109

Andel av arbeidsstyrken menn

	28.09.21	05.10.21	12.10.21	19.10.21
I alt menn	1,8	1,8	1,7	1,7
3401 Kongsvinger	2,4	2,4	2,2	2,2
3403 Hamar	1,9	2,0	1,9	1,9
3405 Lillehammer	1,5	1,5	1,4	1,4

Hovedtall om arbeidsmarkedet. Fylke. Uke

Helt ledige fordelt på kommune og kjønn

I alt menn

	28.09.21	05.10.21	12.10.21	19.10.21
I alt menn	1 816	1 797	1 738	1 735
3407 Gjøvik	170	164	162	160
3411 Ringsaker	154	155	151	141
3412 Løten	40	38	39	39
3413 Stange	115	115	114	113
3414 Nord-Odal	29	29	31	29
3415 Sør-Odal	36	36	43	41
3416 Eidskog	33	30	26	26
3417 Grue	37	37	38	32
3418 Åsnes	22	22	18	15
3419 Våler (Innlandet)	23	23	24	25
3420 Elverum	141	131	116	120
3421 Trysil	80	83	72	80
3422 Åmot	24	24	24	23
3423 Stor-Elvdal	15	15	16	16
3424 Rendalen	5	5	5	5
3425 Engerdal	5	7	6	7
3426 Tolga	*	4	4	5
3427 Tynset	14	13	13	15

Andel av arbeidsstyrken menn

	28.09.21	05.10.21	12.10.21	19.10.21
I alt menn	1,8	1,8	1,7	1,7
3407 Gjøvik	2,0	2,0	1,9	1,9
3411 Ringsaker	1,6	1,6	1,5	1,4
3412 Løten	1,9	1,8	1,9	1,9
3413 Stange	2,0	2,0	2,0	2,0
3414 Nord-Odal	2,2	2,2	2,3	2,2
3415 Sør-Odal	1,7	1,7	2,0	1,9
3416 Eidskog	2,1	1,9	1,7	1,7
3417 Grue	3,3	3,3	3,3	2,8
3418 Åsnes	1,2	1,2	1,0	0,8
3419 Våler (Innlandet)	2,5	2,5	2,6	2,7
3420 Elverum	2,5	2,4	2,1	2,2
3421 Trysil	4,5	4,7	4,1	4,5
3422 Åmot	2,0	2,0	2,0	1,9
3423 Stor-Elvdal	2,6	2,6	2,8	2,8
3424 Rendalen	1,2	1,2	1,2	1,2
3425 Engerdal	1,5	2,0	1,8	2,0
3426 Tolga	*	0,9	0,9	1,1
3427 Tynset	0,9	0,8	0,8	1,0

Hovedtall om arbeidsmarkedet. Fylke. Uke

Helt ledige fordelt på kommune og kjønn

I alt menn

	28.09.21	05.10.21	12.10.21	19.10.21
I alt menn	1 816	1 797	1 738	1 735
3428 Alvdal	8	8	8	8
3429 Folldal	*	*	*	*
3430 Os	*	*	*	*
3431 Dovre	6	5	5	5
3432 Lesja	5	4	*	*
3433 Skjåk	5	6	6	7
3434 Lom	6	4	4	5
3435 Vågå	13	13	11	15
3436 Nord-Fron	20	22	21	23
3437 Sel	34	35	32	35
3438 Sør-Fron	10	9	6	6
3439 Ringebu	20	18	22	22
3440 Øyer	22	19	21	23
3441 Gausdal	14	16	17	20
3442 Østre Toten	58	58	57	56
3443 Vestre Toten	73	73	70	63
3446 Gran	82	81	82	75
3447 Søndre Land	32	31	29	33

Andel av arbeidsstyrken menn

	28.09.21	05.10.21	12.10.21	19.10.21
I alt menn	1,8	1,8	1,7	1,7
3428 Alvdal	1,1	1,1	1,1	1,1
3429 Folldal	*	*	*	*
3430 Os	*	*	*	*
3431 Dovre	0,8	0,7	0,7	0,7
3432 Lesja	0,9	0,7	*	*
3433 Skjåk	0,8	1,0	1,0	1,1
3434 Lom	0,9	0,6	0,6	0,8
3435 Vågå	1,3	1,3	1,1	1,5
3436 Nord-Fron	1,3	1,4	1,4	1,5
3437 Sel	2,2	2,3	2,1	2,3
3438 Sør-Fron	1,1	1,0	0,7	0,7
3439 Ringebu	1,6	1,4	1,8	1,8
3440 Øyer	1,5	1,3	1,4	1,5
3441 Gausdal	0,8	0,9	0,9	1,1
3442 Østre Toten	1,4	1,4	1,4	1,4
3443 Vestre Toten	1,9	1,9	1,8	1,7
3446 Gran	2,2	2,2	2,2	2,0
3447 Søndre Land	2,1	2,1	1,9	2,2



Hovedtall om arbeidsmarkedet. Fylke. Uke

Helt ledige fordelt på kommune og kjønn

I alt menn

	28.09.21	05.10.21	12.10.21	19.10.21
I alt menn	1 816	1 797	1 738	1 735
3448 Nordre Land	23	23	25	24
3449 Sør-Aurdal	4	4	4	6
3450 Etnedal	4	6	6	5
3451 Nord-Aurdal	21	24	22	23
3452 Vestre Slidre	6	6	6	7
3453 Øystre Slidre	13	12	11	13
3454 Vang	5	5	4	*

Andel av arbeidsstyrken menn

	28.09.21	05.10.21	12.10.21	19.10.21
I alt menn	1,8	1,8	1,7	1,7
3448 Nordre Land	1,3	1,3	1,4	1,3
3449 Sør-Aurdal	0,5	0,5	0,5	0,7
3450 Etnedal	1,1	1,7	1,7	1,4
3451 Nord-Aurdal	1,2	1,3	1,2	1,3
3452 Vestre Slidre	1,0	1,0	1,0	1,1
3453 Øystre Slidre	1,4	1,3	1,2	1,4
3454 Vang	1,1	1,1	0,9	*



Hovedtall om arbeidsmarkedet. Fylke. Uke

Helt ledige fordelt på yrke

I alt	28.09.21	05.10.21	12.10.21	19.10.21
I alt	3 301	3 264	3 165	3 155
Ledere	86	88	89	89
Ingeniør- og ikt-fag	112	113	110	109
Undervisning	81	75	71	68
Akademiske yrker	44	44	44	43
Helse, pleie og omsorg	255	249	246	246
Barne- og ungdomsarbeid	152	142	139	128
Meglere og konsulenter	75	72	64	63
Kontorarbeid	262	261	256	259
Butikk- og salgsarbeid	395	403	390	385
Jordbruk, skogbruk og fiske	66	62	65	72
Bygg og anlegg	327	326	301	309
Industriarbeid	278	290	295	281
Reiseliv og transport	359	356	349	348
Serviceyrker og annet arbeid	399	392	365	366
Ingen yrkesbakgrunn eller uoppgitt	410	391	381	389



Hovedtall om arbeidsmarkedet. Fylke. Uke

Delvis ledige fordelt på yrke

I alt	28.09.21	05.10.21	12.10.21	19.10.21
I alt	2 451	2 420	2 367	2 263
Ledere	113	108	109	101
Ingeniør- og ikt-fag	67	67	72	67
Undervisning	89	92	87	85
Akademiske yrker	25	24	26	25
Helse, pleie og omsorg	216	213	210	205
Barne- og ungdomsarbeid	176	180	177	170
Meglere og konsulenter	43	47	49	52
Kontorarbeid	206	189	183	177
Butikk- og salgsarbeid	358	349	341	330
Jordbruk, skogbruk og fiske	41	42	41	36
Bygg og anlegg	117	113	112	106
Industriarbeid	182	180	168	166
Reiseliv og transport	351	335	319	294
Serviceyrker og annet arbeid	382	385	377	363
Ingen yrkesbakgrunn eller uoppgitt	85	96	96	86



Hovedtall om arbeidsmarkedet. Fylke. Uke

Arbeidssøkere på tiltak fordelt på fylke

I alt	28.09.21	05.10.21	12.10.21	19.10.21
I alt	1 037	1 022	1 080	1 103
34 Innlandet	1 037	1 022	1 080	1 103

Andel av arbeidsstyrken	28.09.21	05.10.21	12.10.21	19.10.21
I alt	0,6	0,5	0,6	0,6
34 Innlandet	0,6	0,5	0,6	0,6

Hovedtall om arbeidsmarkedet. Fylke. Uke

Helt ledige og arbeidssøkere på tiltak fordelt på fylke

I alt	28.09.21	05.10.21	12.10.21	19.10.21
I alt	4 338	4 286	4 245	4 258
3401 Kongsvinger	224	223	212	211
3403 Hamar	382	379	377	378
3405 Lillehammer	315	316	300	301
3407 Gjøvik	405	400	406	405
3411 Ringsaker	386	374	374	373
3412 Løten	96	92	91	91
3413 Stange	305	303	307	319
3414 Nord-Odal	65	60	62	59
3415 Sør-Odal	78	77	85	80
3416 Eidskog	96	90	89	95
3417 Grue	59	56	57	52
3418 Åsnes	48	51	50	42
3419 Våler (Innlandet)	55	55	56	57
3420 Elverum	298	287	280	293
3421 Trysil	139	144	130	130
3422 Åmot	50	49	49	45
3423 Stor-Elvdal	25	25	26	26
3424 Rendalen	13	14	14	15

Andel av arbeidsstyrken	28.09.21	05.10.21	12.10.21	19.10.21
I alt	2,3	2,3	2,3	2,3
3401 Kongsvinger	2,7	2,7	2,6	2,6
3403 Hamar	2,4	2,4	2,4	2,4
3405 Lillehammer	2,1	2,1	2,0	2,0
3407 Gjøvik	2,6	2,6	2,6	2,6
3411 Ringsaker	2,1	2,1	2,1	2,1
3412 Løten	2,5	2,4	2,4	2,4
3413 Stange	2,9	2,8	2,9	3,0
3414 Nord-Odal	2,7	2,5	2,6	2,5
3415 Sør-Odal	1,9	1,9	2,1	2,0
3416 Eidskog	3,4	3,2	3,1	3,3
3417 Grue	2,8	2,7	2,7	2,5
3418 Åsnes	1,4	1,5	1,5	1,3
3419 Våler (Innlandet)	3,2	3,2	3,3	3,3
3420 Elverum	2,8	2,7	2,6	2,8
3421 Trysil	4,3	4,4	4,0	4,0
3422 Åmot	2,4	2,3	2,3	2,1
3423 Stor-Elvdal	2,3	2,3	2,4	2,4
3424 Rendalen	1,6	1,7	1,7	1,8



Hovedtall om arbeidsmarkedet. Fylke. Uke

Helt ledige og arbeidssøkere på tiltak fordelt på fylke

I alt	28.09.21	05.10.21	12.10.21	19.10.21
I alt	4 338	4 286	4 245	4 258
3425 Engerdal	9	12	10	11
3426 Tolga	6	6	5	6
3427 Tynset	38	35	34	36
3428 Alvdal	16	14	15	14
3429 Folldal	9	8	10	8
3430 Os	10	10	9	11
3431 Dovre	15	15	16	15
3432 Lesja	9	9	8	8
3433 Skjåk	7	9	12	15
3434 Lom	7	5	5	7
3435 Vågå	34	33	31	36
3436 Nord-Fron	68	64	61	62
3437 Sel	71	72	75	78
3438 Sør-Fron	31	33	33	33
3439 Ringebu	47	47	49	52
3440 Øyer	58	56	58	61
3441 Gausdal	40	41	41	43
3442 Østre Toten	153	155	157	160

Andel av arbeidsstyrken	28.09.21	05.10.21	12.10.21	19.10.21
I alt	2,3	2,3	2,3	2,3
3425 Engerdal	1,5	2,0	1,6	1,8
3426 Tolga	0,7	0,7	0,6	0,7
3427 Tynset	1,3	1,2	1,1	1,2
3428 Alvdal	1,2	1,1	1,1	1,1
3429 Folldal	1,2	1,0	1,3	1,0
3430 Os	0,9	0,9	0,8	1,0
3431 Dovre	1,2	1,2	1,2	1,2
3432 Lesja	0,9	0,9	0,8	0,8
3433 Skjåk	0,6	0,8	1,0	1,3
3434 Lom	0,6	0,4	0,4	0,6
3435 Vågå	1,8	1,8	1,7	1,9
3436 Nord-Fron	2,4	2,2	2,1	2,2
3437 Sel	2,5	2,6	2,7	2,8
3438 Sør-Fron	1,9	2,0	2,0	2,0
3439 Ringebu	2,1	2,1	2,1	2,3
3440 Øyer	2,1	2,1	2,1	2,2
3441 Gausdal	1,2	1,2	1,2	1,3
3442 Østre Toten	2,0	2,0	2,1	2,1



Hovedtall om arbeidsmarkedet. Fylke. Uke

Helt ledige og arbeidssøkere på tiltak fordelt på fylke

I alt	28.09.21	05.10.21	12.10.21	19.10.21
I alt	4 338	4 286	4 245	4 258
3443 Vestre Toten	167	164	161	152
3446 Gran	211	211	203	190
3447 Søndre Land	71	68	67	70
3448 Nordre Land	62	63	61	60
3449 Sør-Aurdal	21	21	22	20
3450 Etnedal	16	17	16	15
3451 Nord-Aurdal	62	65	64	63
3452 Vestre Slidre	17	17	17	16
3453 Øystre Slidre	30	29	28	33
3454 Vang	14	12	12	11

Andel av arbeidsstyrken	28.09.21	05.10.21	12.10.21	19.10.21
I alt	2,3	2,3	2,3	2,3
3443 Vestre Toten	2,4	2,4	2,3	2,2
3446 Gran	3,0	3,0	2,9	2,7
3447 Søndre Land	2,6	2,5	2,5	2,6
3448 Nordre Land	1,9	1,9	1,8	1,8
3449 Sør-Aurdal	1,4	1,4	1,5	1,3
3450 Etnedal	2,5	2,7	2,5	2,4
3451 Nord-Aurdal	1,8	1,9	1,9	1,8
3452 Vestre Slidre	1,5	1,5	1,5	1,4
3453 Øystre Slidre	1,7	1,6	1,5	1,8
3454 Vang	1,6	1,4	1,4	1,3



Hovedtall om arbeidsmarkedet. Fylke. Uke

Tilgang: Antall nye registrerte arbeidssøkere i perioden fordelt på registreringsbegrunnelse

I alt	28.09.21	05.10.21	12.10.21	19.10.21
I alt	184	187	172	162
Er permittert eller kommer til å bli permittert	17	13	21	20
Er usikker på jobbsituasjonen min	30	21	29	25
Har akkurat fullført utdanning, militærtjeneste eller annet	7	10	9	10
Har aldri vært i jobb	16	12	14	11
Har deltidsjobb, men vil jobbe mer	14	17	16	18
Har ikke vært i jobb de siste 2 årene	13	17	12	15
Har jobb men vil bytte	6	4	5	5
Har jobb og ønsker å fortsette i den jobben jeg er i	11	6	6	*
Har mistet eller kommer til å miste jobben	53	61	43	40
Har sagt opp eller kommer til å si opp	17	26	17	15