



Juli 2022

"Om statistikken - Arbeidssøkere", "Om statistikken - Ledige stillinger" og "Om statistikken - Sesongjustering" finner du på [nav.no](#) ved å følge lenkene under relatert informasjon på siden "Hovedtall om arbeidsmarkedet"

I henhold til Statistikklovens § 7-1 har NAV valgt å erstatte verdier i celler hvor tallene er mindre enn 4 med spesialtegn «*». Dette er for å sikre at verdiene ikke kan føres tilbake til identifiserbare enkeltpersoner.

Til 2021 var arbeidsstyrken i NAVs statistikk basert på SSBs arbeidskraftundersøkelse (AKU). Fra 2022 endres det til å bruke registerbaserte tall fra SSB kombinert med tall fra NAV.

I perioden 2017 - 2020 gjennomføres det en kommune- og regionreform hvor kommuner og fylker slås sammen og endres. I arbeidsmarkedsstatistikken vil tallene i hovedsak presenteres etter gjeldende kommune og fylkesinndeling.

Det er brudd i statistikk over antall arbeidsledige fra og med november 2018 pga ny registreringsmetode. Bruddet anses å være tilnærmet ferdig per januar 2019. Dermed er tall fra januar 2020 sammenlignbare med året før.

1. Arbeidssøkere fordelt på hovedgrupper og kjønn

Juli 2022

34 Innlandet

I alt

	Antall	Prosent av arbeidsstyrken	Endring fra i fjor Antall	Endring fra i fjor Prosent
Helt ledige	2 505	1,3	-1 639	-40
Delvis ledige	1 054	0,6	-1 698	-62
Arbeidssøkere på tiltak	672	0,4	-134	-17

Kvinner

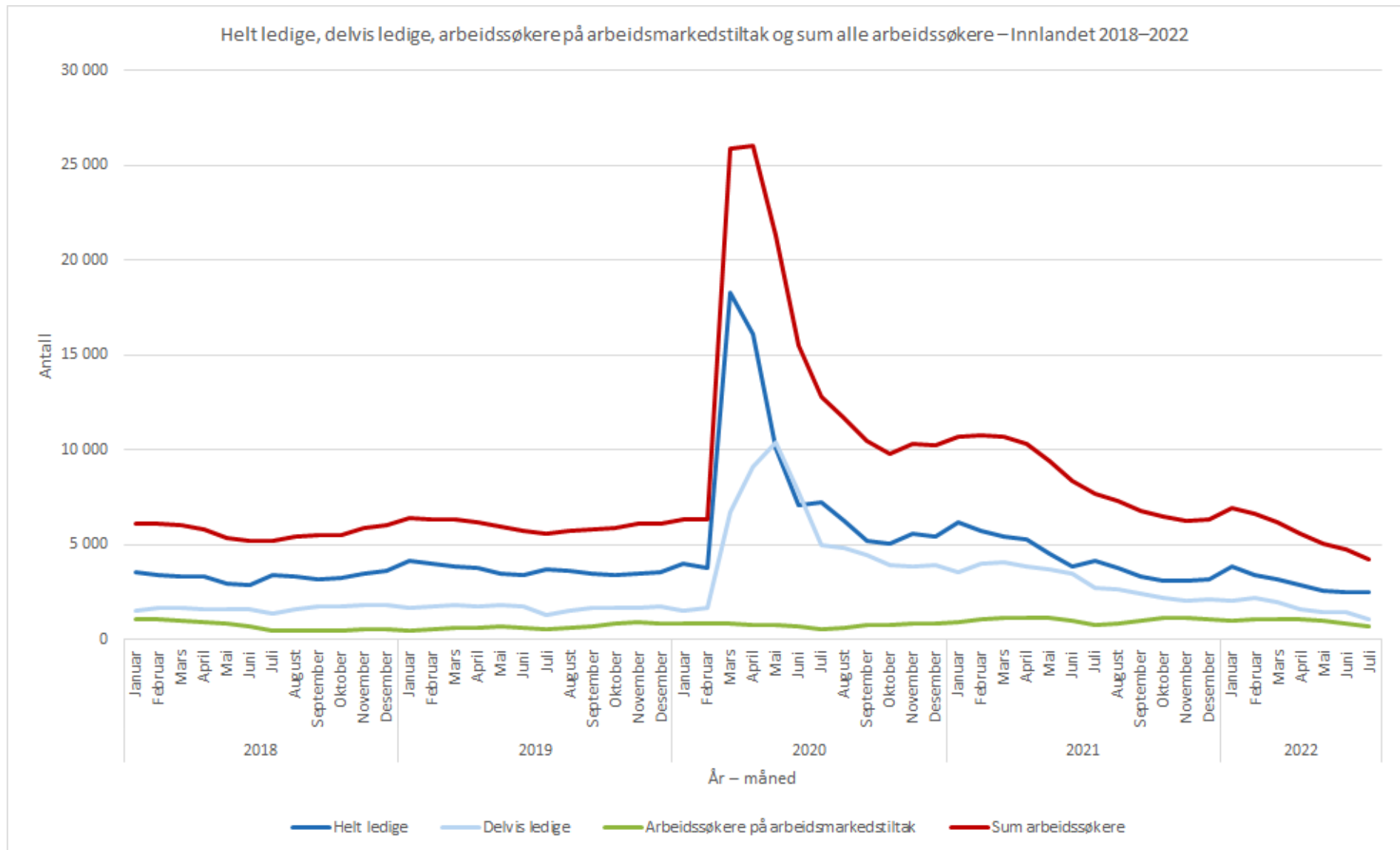
	Antall	Prosent av arbeidsstyrken	Endring fra i fjor Antall	Endring fra i fjor Prosent
Helt ledige	1 185	1,4	-764	-39
Delvis ledige	604	0,7	-863	-59
Arbeidssøkere på tiltak	300	0,3	-45	-13

Menn

	Antall	Prosent av arbeidsstyrken	Endring fra i fjor Antall	Endring fra i fjor Prosent
Helt ledige	1 320	1,3	-875	-40
Delvis ledige	450	0,5	-835	-65
Arbeidssøkere på tiltak	372	0,4	-89	-19

Januar 2018 – juli 2022

Innlandet



2. Helt ledige fordelt på alder og kjønn

Juli 2022

34 Innlandet

I alt

	Antall	Prosent av arbeidsstyrken	Endring fra i fjor Antall	Endring fra i fjor Prosent
I alt	2 505	1,3	-1 639	-40
19 år og under	91	1	-45	-33
20-24 år	377	2,5	-172	-31
25-29 år	305	1,8	-216	-41
30-39 år	696	2	-426	-38
40-49 år	474	1,2	-299	-39
50-59 år	341	0,8	-303	-47
60 år og over	221	0,8	-178	-45

Kvinner

	Antall	Prosent av arbeidsstyrken	Endring fra i fjor Antall	Endring fra i fjor Prosent
I alt	1 185	1,4	-764	-39
19 år og under	46	1	-12	-21
20-24 år	141	2	-74	-34
25-29 år	179	2,3	-55	-24
30-39 år	384	2,3	-242	-39
40-49 år	214	1,2	-179	-46
50-59 år	150	0,7	-121	-45
60 år og over	71	0,6	-81	-53

Menn

	Antall	Prosent av arbeidsstyrken	Endring fra i fjor Antall	Endring fra i fjor Prosent
I alt	1 320	1,3	-875	-40
19 år og under	45	1,1	-33	-42
20-24 år	236	2,9	-98	-29
25-29 år	126	1,4	-161	-56
30-39 år	312	1,7	-184	-37
40-49 år	260	1,3	-120	-32
50-59 år	191	0,8	-182	-49
60 år og over	150	0,9	-97	-39

3. Helt ledige fordelt på kommune

Juli 2022

34 Innlandet

	Antall	Prosent av arbeidsstyrken	Endring fra i fjor Antall	Endring fra i fjor Prosent
I alt	2 505	1,3	-1 639	-40
3401 Kongsvinger	152	1,9	-58	-28
3403 Hamar	267	1,7	-90	-25
3405 Lillehammer	149	1,0	-134	-47
3407 Gjøvik	244	1,6	-135	-36
3411 Ringsaker	218	1,2	-148	-40
3412 Løten	61	1,6	-25	-29
3413 Stange	149	1,4	-110	-42
3414 Nord-Odal	40	1,7	-22	-35
3415 Sør-Odal	55	1,4	-33	-38
3416 Eidskog	60	2,1	-20	-25
3417 Grue	55	2,7	-12	-18
3418 Åsnes	34	1,0	-30	-47
3419 Våler (Innlandet)	33	2,0	-17	-34
3420 Elverum	172	1,6	-126	-42
3421 Trysil	69	2,1	-94	-58
3422 Åmot	23	1,1	-31	-57
3423 Stor-Elvdal	16	1,6	-7	-30
3424 Rendalen	9	1,1	-2	-18
3425 Engerdal	*	0,5	*	*
3426 Tolga	6	0,8	-6	-50
3427 Tynset	17	0,6	-14	-45
3428 Alvdal	10	0,8	-2	-17
3429 Folldal	5	0,6	-1	-17
3430 Os	13	1,2	1	8
3431 Dovre	7	0,6	-14	-67
3432 Lesja	*	0,0	*	*
3433 Skjåk	5	0,4	-3	-38
3434 Lom	*	0,3	*	*
3435 Vågå	12	0,6	-16	-57
3436 Nord-Fron	36	1,3	-27	-43
3437 Sel	34	1,3	-28	-45
3438 Sør-Fron	11	0,7	-22	-67
3439 Ringebu	18	0,8	-36	-67
3440 Øyer	33	1,2	-24	-42
3441 Gausdal	26	0,8	-9	-26

3. Helt ledige fordelt på kommune

34 Innlandet

	Antall	Prosent av arbeidsstyrken	Endring fra i fjor Antall	Endring fra i fjor Prosent
I alt	2 505	1,3	-1 639	-40
3442 Østre Toten	100	1,3	-58	-37
3443 Vestre Toten	82	1,2	-67	-45
3446 Gran	108	1,6	-76	-41
3447 Søndre Land	41	1,6	-38	-48
3448 Nordre Land	47	1,5	-13	-22
3449 Sør-Aurdal	7	0,5	-12	-63
3450 Etnedal	6	1,0	-4	-40
3451 Nord-Aurdal	33	1,0	-39	-54
3452 Vestre Slidre	13	1,1	-2	-13
3453 Øystre Slidre	15	0,8	-13	-46
3454 Vang	8	0,9	-6	-43

4a. Helt ledige fordelt på yrke

Juli 2022

34 Innlandet

	Antall	Endring fra i fjor Antall	Endring fra i fjor Prosent
I alt	2 505	-1 639	-40
Ledere	63	-73	-54
Ingeniør- og ikt-fag	90	-47	-34
Undervisning	112	-48	-30
Akademiske yrker	35	-7	-17
Helse, pleie og omsorg	199	-116	-37
Barne- og ungdomsarbeid	166	-78	-32
Meglere og konsulenter	32	-61	-66
Kontorarbeid	153	-141	-48
Butikk- og salgsarbeid	281	-199	-41
Jordbruk, skogbruk og fiske	48	-28	-37
Bygg og anlegg	226	-142	-39
Industriarbeid	222	-128	-37
Reiseliv og transport	227	-250	-52
Serviceyrker og annet arbeid	289	-201	-41
Ingen yrkesbakgrunn eller uoppgitt	362	-120	-25

4b. Helt ledige fordelt på yrke og kjønn

Juli 2022

34 Innlandet

Kvinner

	Antall	Endring fra i fjor Antall	Endring fra i fjor Prosent
I alt kvinner	1 185	-764	-39
Ledere	14	-36	-72
Ingeniør- og ikt-fag	17	-11	-39
Undervisning	65	-49	-43
Akademiske yrker	22	0	0
Helse, pleie og omsorg	159	-66	-29
Barne- og ungdomsarbeid	133	-65	-33
Meglere og konsulenter	16	-18	-53
Kontorarbeid	77	-101	-57
Butikk- og salgsarbeid	150	-131	-47
Jordbruk, skogbruk og fiske	17	-7	-29
Bygg og anlegg	20	3	18
Industriarbeid	55	-21	-28
Reiseliv og transport	94	-111	-54
Serviceyrker og annet arbeid	147	-105	-42
Ingen yrkesbakgrunn eller uoppgitt	199	-46	-19

34 Innlandet

Menn

	Antall	Endring fra i fjor Antall	Endring fra i fjor Prosent
I alt menn	1 320	-875	-40
Ledere	49	-37	-43
Ingeniør- og ikt-fag	73	-36	-33
Undervisning	47	1	2
Akademiske yrker	13	-7	-35
Helse, pleie og omsorg	40	-50	-56
Barne- og ungdomsarbeid	33	-13	-28
Meglere og konsulenter	16	-43	-73
Kontorarbeid	76	-40	-34
Butikk- og salgsarbeid	131	-68	-34
Jordbruk, skogbruk og fiske	31	-21	-40
Bygg og anlegg	206	-145	-41
Industriarbeid	167	-107	-39
Reiseliv og transport	133	-139	-51
Serviceyrker og annet arbeid	142	-96	-40
Ingen yrkesbakgrunn eller uoppgitt	163	-74	-31

Juli 2022

34 Innlandet

I alt

	Antall	Endring fra i fjor Antall	Endring fra i fjor Prosent
I alt	2 505	-1 639	-40
Under 4 uker	414	-23	-5
4-12 uker	463	-53	-10
13-25 uker	357	-248	-41
26-51 uker	434	-476	-52
52-77 uker	230	-655	-74
78-103 uker	190	-106	-36
104 uker og mer	417	-78	-16

Kvinner

	Antall	Endring fra i fjor Antall	Endring fra i fjor Prosent
I alt kvinner	1 185	-764	-39
Under 4 uker	208	-16	-7
4-12 uker	230	-28	-11
13-25 uker	169	-100	-37
26-51 uker	187	-230	-55
52-77 uker	100	-312	-76
78-103 uker	91	-34	-27
104 uker og mer	200	-44	-18

Menn

	Antall	Endring fra i fjor Antall	Endring fra i fjor Prosent
I alt menn	1 320	-875	-40
Under 4 uker	206	-7	-3
4-12 uker	233	-25	-10
13-25 uker	188	-148	-44
26-51 uker	247	-246	-50
52-77 uker	130	-343	-73
78-103 uker	99	-72	-42
104 uker og mer	217	-34	-14

6. Helt ledige², tidsserie måned

Januar 2012 - juli 2022 34 Innlandet

	Januar	Februar	Mars	April	Mai	Juni	Juli	August	September	Oktober	November	Desember
2022	3 881	3 428	3 144	2 908	2 565	2 491	2 505					
2021	6 209	5 730	5 403	5 251	4 552	3 850	4 144	3 806	3 301	3 120	3 102	3 173
2020	4 033	3 818	18 321	16 070	10 100	7 062	7 225	6 247	5 228	5 076	5 564	5 408
2019	4 175	3 997	3 878	3 776	3 474	3 394	3 699	3 597	3 467	3 396	3 513	3 587
2018	3 530	3 374	3 331	3 297	2 942	2 896	3 399	3 309	3 208	3 247	3 515	3 662
2017	3 950	4 008	3 733	3 655	3 225	3 222	3 335	3 282	3 057	2 993	3 064	3 118
2016	4 618	4 413	4 364	4 180	3 719	3 757	4 051	3 906	3 487	3 461	3 509	3 484
2015	4 940	4 788	4 685	4 521	4 056	4 055	4 470	4 300	3 837	3 900	3 827	3 938
2014	5 462	5 361	5 141	4 932	4 622	4 628	5 068	4 847	4 381	4 234	4 170	4 323
2013	5 141	4 887	4 917	4 838	4 574	4 569	5 001	4 846	4 529	4 479	4 555	4 646
2012	5 026	4 914	4 636	4 711	4 286	4 309	4 735	4 582	4 155	4 095	4 003	4 296

² Det er brudd i statistikk over antall arbeidsledige fra og med november 2018 pga ny registreringsmetode.

[Les kapittel 5 i «Om statistikken – arbeidssøkere» på nav.no](#)

Hovedtall om arbeidsmarkedet. Tidsserie måned

7. Helt ledige² i prosent av arbeidsstyrken, tidsserie måned

Januar 2012 - juli 2022 34 Innlandet

	Januar	Februar	Mars	April	Mai	Juni	Juli	August	September	Oktober	November	Desember
2022	2,1	1,8	1,7	1,6	1,4	1,3	1,3					
2021	3,4	3,2	3,0	2,9	2,5	2,1	2,3	2,1	1,8	1,7	1,7	1,8
2020	2,1	2,0	9,7	8,5	5,4	3,8	3,8	3,3	2,8	2,7	3,0	2,9
2019	2,2	2,1	2,1	2,0	1,8	1,8	2,0	1,9	1,8	1,8	1,9	1,9
2018	1,9	1,8	1,8	1,8	1,6	1,5	1,8	1,8	1,7	1,7	1,9	2,0
2017	2,1	2,1	2,0	1,9	1,7	1,7	1,8	1,7	1,6	1,6	1,6	1,7
2016	2,5	2,3	2,3	2,2	2,0	2,0	2,2	2,1	1,9	1,8	1,9	1,9
2015	2,7	2,6	2,5	2,4	2,2	2,2	2,4	2,3	2,1	2,1	2,1	2,1
2014	3,0	2,9	2,8	2,7	2,5	2,5	2,7	2,6	2,4	2,3	2,3	2,3
2013	2,8	2,6	2,7	2,6	2,5	2,5	2,7	2,6	2,4	2,4	2,5	2,5
2012	2,7	2,7	2,5	2,6	2,3	2,3	2,6	2,5	2,3	2,2	2,2	2,3

² Det er brudd i statistikk over antall arbeidsledige fra og med november 2018 pga ny registreringsmetode.

[Les kapittel 5 i «Om statistikken – arbeidssøkere» på nav.no](#)

8. Arbeidssøkere på tiltak fordelt på kommune

Juli 2022

34 Innlandet

	Antall	Prosent av arbeidsstyrken	Endring fra i fjor Antall	Endring fra i fjor Prosent
I alt	672	0,4	-134	-17
3401 Kongsvinger	27	0,3	3	13
3403 Hamar	77	0,5	8	12
3405 Lillehammer	39	0,3	-35	-47
3407 Gjøvik	50	0,3	-25	-33
3411 Ringsaker	54	0,3	-12	-18
3412 Løten	13	0,3	-8	-38
3413 Stange	58	0,6	-13	-18
3414 Nord-Odal	7	0,3	*	*
3415 Sør-Odal	10	0,2	2	25
3416 Eidskog	21	0,7	-2	-9
3417 Grue	4	0,2	*	*
3418 Åsnes	*	0,1	*	*
3419 Våler (Innlandet)	13	0,8	6	86
3420 Elverum	60	0,6	11	22
3421 Trysil	4	0,1	-2	-33
3422 Åmot	5	0,2	1	25
3423 Stor-Elvdal	5	0,5	0	0
3424 Rendalen	*	0,1	*	*
3425 Engerdal	*	0,2	*	*
3426 Tolga	*	0,1	*	*
3427 Tynset	6	0,2	-5	-45
3428 Alvdal	*	0,1	*	*
3429 Folldal	*	0,1	*	*
3430 Os	*	0,1	*	*
3431 Dovre	*	0,2	*	*
3432 Lesja	*	0,2	*	*
3433 Skjåk	*	0,1	*	*
3434 Lom	*			
3435 Vågå	13	0,7	-1	-7
3436 Nord-Fron	4	0,1	-13	-76
3437 Sel	8	0,3	-9	-53
3438 Sør-Fron	5	0,3	-2	-29
3439 Ringebu	4	0,2	-5	-56
3440 Øyer	7	0,3	-5	-42
3441 Gausdal	5	0,2	-3	-38



Hovedtall om arbeidsmarkedet. Fylkevalg. En måned

8. Arbeidssøkere på tiltak fordelt på kommune

Juli 2022

34 Innlandet

	Antall	Prosent av arbeidsstyrken	Endring fra i fjor Antall	Endring fra i fjor Prosent
I alt	672	0,4	-134	-17
3442 Østre Toten	37	0,5	9	32
3443 Vestre Toten	28	0,4	-11	-28
3446 Gran	54	0,8	-16	-23
3447 Søndre Land	11	0,4	-3	-21
3448 Nordre Land	6	0,2	-4	-40
3449 Sør-Aurdal	6	0,4	-1	-14
3450 Etnedal	*	0,3	*	*
3451 Nord-Aurdal	7	0,2	1	17
3452 Vestre Slidre	*	0,3	*	*
3453 Øystre Slidre	5	0,3	1	25
3454 Vang	*			

9. Arbeidssøkere på tiltak fordelt på tiltaksgrupper og kjønn

Juli 2022

34 Innlandet

I alt

	Antall	Endring fra i fjor Antall	Endring fra i fjor Prosent
I alt	672	-134	-17
Avklaringstiltak	16	-19	-54
Oppfølging	319	13	4
Opplæring	127	-40	-24
Lønnstilskudd	130	-50	-28
Arbeidspraksis	80	-38	-32

Kvinner

	Antall	Endring fra i fjor Antall	Endring fra i fjor Prosent
I alt kvinner	300	-45	-13
Avklaringstiltak	7	-15	-68
Oppfølging	154	16	12
Opplæring	61	-15	-20
Lønnstilskudd	37	-18	-33
Arbeidspraksis	41	-13	-24

Menn

	Antall	Endring fra i fjor Antall	Endring fra i fjor Prosent
I alt menn	372	-89	-19
Avklaringstiltak	9	-4	-31
Oppfølging	165	-3	-2
Opplæring	66	-25	-27
Lønnstilskudd	93	-32	-26
Arbeidspraksis	39	-25	-39



Hovedtall om arbeidsmarkedet. Fylkevalg. En måned

10. Tilgang: Antall nye registrerte arbeidssøkere i perioden fordelt på registreringsbegrunnelse og kjønn

Juli 2022

34 Innlandet

I alt

	Antall
I alt	560
Er permittert eller kommer til å bli permittert	37
Er usikker på jobbsituasjonen min	66
Har akkurat fullført utdanning, militærtjeneste eller annet	69
Har aldri vært i jobb	41
Har deltidsjobb, men vil jobbe mer	37
Har ikke vært i jobb de siste 2 årene	43
Har jobb men vil bytte	10
Har jobb og ønsker å fortsette i den jobben jeg er i	15
Har mistet eller kommer til å miste jobben	164
Har sagt opp eller kommer til å si opp	62
Ukjent eller ikke oppgitt	16

Kvinner

	Antall
I alt kvinner	280
Er permittert eller kommer til å bli permittert	24
Er usikker på jobbsituasjonen min	36
Har akkurat fullført utdanning, militærtjeneste eller annet	34
Har aldri vært i jobb	26
Har deltidsjobb, men vil jobbe mer	25
Har ikke vært i jobb de siste 2 årene	23
Har jobb men vil bytte	5
Har jobb og ønsker å fortsette i den jobben jeg er i	11
Har mistet eller kommer til å miste jobben	62
Har sagt opp eller kommer til å si opp	28
Ukjent eller ikke oppgitt	6



Hovedtall om arbeidsmarkedet. Fylkevalg. En måned

10. Tilgang: Antall nye registrerte arbeidssøkere i perioden fordelt på registreringsbegrunnelse og kjønn

Juli 2022

Menn

	Antall
I alt menn	280
Er permittert eller kommer til å bli permittert	13
Er usikker på jobbsituasjonen min	30
Har akkurat fullført utdanning, militærtjeneste eller annet	35
Har aldri vært i jobb	15
Har deltidsjobb, men vil jobbe mer	12
Har ikke vært i jobb de siste 2 årene	20
Har jobb men vil bytte	5
Har jobb og ønsker å fortsette i den jobben jeg er i	4
Har mistet eller kommer til å miste jobben	102
Har sagt opp eller kommer til å si opp	34
Ukjent eller ikke oppgitt	10

Juli 2022 34 Innlandet

Antall ansettelsesforhold per person 1,02

Tilgang
arbeidssøkere

I alt 560

Har akkurat fullført utdanning, militærtjeneste eller annet 69

Har aldri vært i jobb 41

Har ikke vært i jobb de siste 2 årene 43

I alt har ikke hatt en jobb 153

Jordbruk, skogbruk og fiske 8

Bergverksdrift og utvinning *

Industri 28

Elektrisitet-, vann og renovasjon *

Bygge- og anleggsvirksomhet 25

Varehandel, reparasjon av motorvogner 51

Transport og lagring 26

Overnattings- og serveringsvirksomhet 29

Informasjon og kommunikasjon 4

Finansierings- og forsikringsvirksomhet *

Omsetning og drift av fast eiendom *

Faglig, vitenskapelig og teknisk tjenesteyting 11

Forretningsmessig tjenesteyting 23

Off. adm., forsvar, sosialforsikring 4

Undervisning 26

Helse- og sosialtjenester 59

Private tjenester ellers 20

Ukjent 87

I alt har hatt en jobb 407



Hovedtall om arbeidsmarkedet. Fylkevalg. En måned

11. Tilgang av registrerte ledige stillinger fordelt på registreringskilde

Juli 2022

34 Innlandet

	Antall	Endring fra i fjor per virkedag Prosent
I alt	1 618	7
Meldt til NAV	165	-21
Offentlig utlyst	1 453	12

Virkedager denne måned: 20

Virkedager denne måned i fjor: 20



Hovedtall om arbeidsmarkedet. Fylkevalg. En måned

12. Tilgang av registrerte ledige stillinger fordelt på kommune

Juli 2022

34 Innlandet

	Antall	Endring fra i fjor per virkedag Prosent
I alt	1 618	7
3401 Kongsvinger	176	148
3403 Hamar	187	1
3405 Lillehammer	148	-19
3407 Gjøvik	149	-11
3411 Ringsaker	92	-10
3412 Løten	21	250
3413 Stange	56	24
3414 Nord-Odal	14	75
3415 Sør-Odal	20	-5
3416 Eidskog	10	0
3417 Grue	11	-50
3418 Åsnes	16	-11
3419 Våler (Innlandet)	14	367
3420 Elverum	82	-25
3421 Trysil	36	-14
3422 Åmot	22	47
3423 Stor-Elvdal	7	-36
3424 Rendalen	9	350
3425 Engerdal	4	-60
3426 Tolga	2	0
3427 Tynset	24	-31
3428 Alvdal	6	20
3429 Folldal	3	-40
3430 Os	5	400
3431 Dovre	21	11
3432 Lesja	7	600
3433 Skjåk	3	0
3434 Lom	9	-40
3435 Vågå	2	-87
3436 Nord-Fron	15	0
3437 Sel	18	157
3438 Sør-Fron	10	-33
3439 Ringebru	15	-53
3440 Øyer	28	-7
3441 Gausdal	16	167



Hovedtall om arbeidsmarkedet. Fylkevalg. En måned

12. Tilgang av registrerte ledige stillinger fordelt på kommune

Juli 2022

34 Innlandet

	Antall	Endring fra i fjor per virkedag Prosent
I alt	1 618	7
3442 Østre Toten	40	-2
3443 Vestre Toten	67	29
3446 Gran	166	453
3447 Søndre Land	3	-91
3448 Nordre Land	13	-7
3449 Sør-Aurdal	4	-78
3450 Etnedal	4	*
3451 Nord-Aurdal	18	-75
3452 Vestre Slidre	7	40
3453 Øystre Slidre	21	950
3454 Vang	17	143



Hovedtall om arbeidsmarkedet. Fylkevalg. En måned

13. Tilgang av registrerte ledige stillinger fordelt på yrke

Juli 2022

34 Innlandet

	Antall	Endring fra i fjor per virkedag Prosent
I alt	1 618	7
Ledere	54	17
Ingeniør- og ikt-fag	84	-11
Undervisning	97	70
Akademiske yrker	52	-2
Helse, pleie og omsorg	538	37
Barne- og ungdomsarbeid	27	-18
Meglere og konsulenter	59	40
Kontorarbeid	132	21
Butikk- og salgsarbeid	131	11
Jordbruk, skogbruk og fiske	13	-35
Bygg og anlegg	59	-51
Industriarbeid	101	28
Reiseliv og transport	147	-6
Serviceyrker og annet arbeid	118	-13
Ingen yrkesbakgrunn eller uoppgitt	6	-89



Hovedtall om arbeidsmarkedet. Juli 2022

14. Varsel om permittering og masseoppsigelser. Type og gjelder for periode

Juli 2022

	Permittering uten lønn	Masseoppsigelse	Innskrenkning i arbeidstid
I alt berørte personer	7	51	*
Gjelder for fra neste måned og utover	*	44	*
Varsel gjelder fra denne måneden og før	4	7	*

Hovedtall om arbeidsmarkedet. Innlandet. Tidsserie måned

15. Helt ledige, delvis ledige, sum helt ledige og arbeidssøkere på tiltak og sum arbeidssøkere, sesongjusterte tall – graf

Januar 2013 – juli 2022

Innlandet

