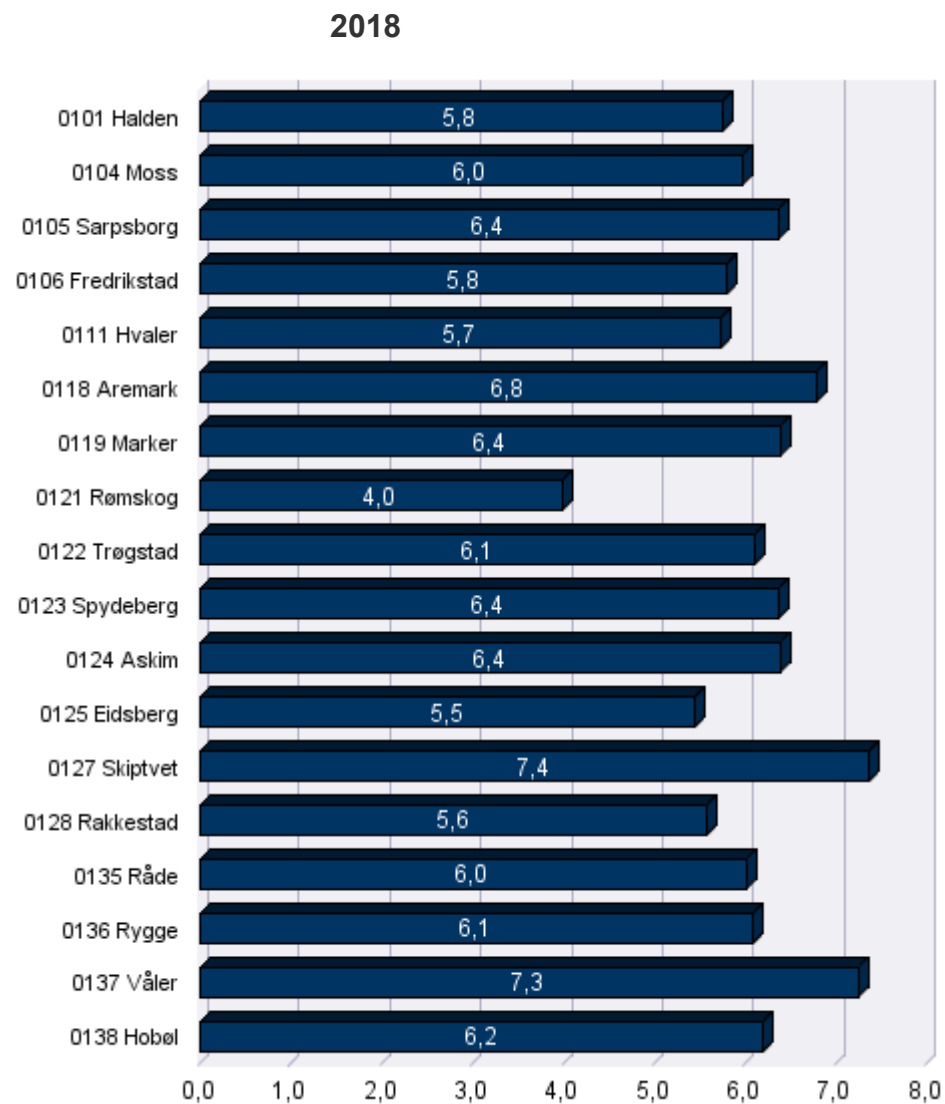


3. kvartal	2014	2015	2016	2017	2018	Endringsprosent
01 Østfold	6,7	6,4	6,3	6,2	6,0	-2,5
0101 Halden	6,3	6,0	6,0	5,9	5,8	-2,0
0104 Moss	6,2	5,9	5,5	5,9	6,0	0,6
0105 Sarpsborg	7,1	6,8	6,5	6,6	6,4	-3,3
0106 Fredrikstad	6,7	6,6	6,3	6,2	5,8	-6,5
0111 Hvaler	6,6	6,1	6,6	6,1	5,7	-5,3
0118 Aremark	5,8	5,5	6,3	6,7	6,8	2,1
0119 Marker	6,6	5,6	4,7	6,8	6,4	-5,5
0121 Rømskog	5,9	6,5	3,5	3,9	4,0	3,6
0122 Trøgstad	5,6	5,9	6,0	5,5	6,1	10,9
0123 Spydeberg	7,6	6,1	6,8	6,4	6,4	-0,6
0124 Askim	6,4	6,4	6,0	6,0	6,4	5,8
0125 Eidsberg	7,1	5,9	7,1	6,3	5,5	-12,6
0127 Skiptvet	7,5	6,8	6,8	7,0	7,4	5,1
0128 Rakkestad	5,8	5,9	6,4	6,3	5,6	-11,3
0135 Råde	6,4	6,6	6,1	5,8	6,0	3,5
0136 Rygge	6,8	6,1	6,2	5,9	6,1	2,8
0137 Våler	7,6	7,3	8,0	6,5	7,3	12,3
0138 Hobøl	7,1	7,6	6,7	6,4	6,2	-2,7



3. kvartal	2014	2015	2016	2017	2018	Endrings- prosent
Kvinner i alt	8,3	7,9	7,5	7,7	7,5	-2,2
0101 Halden	7,9	7,6	7,5	7,5	7,3	-3,1
0104 Moss	7,8	7,3	6,8	7,5	7,4	-0,8
0105 Sarpsborg	8,6	8,3	7,6	8,0	7,8	-2,7
0106 Fredrikstad	8,3	8,0	7,4	7,6	7,3	-4,3
0111 Hvaler	7,3	7,0	8,7	6,7	7,3	8,7
0118 Aremark	7,8	7,6	7,6	7,9	7,0	-10,2
0119 Marker	7,5	6,7	6,3	8,3	7,4	-10,6
0121 Rømskog	11,3	6,9	5,4	6,4	4,5	-30,2
0122 Trøgstad	7,5	7,9	6,6	6,8	7,5	10,3
0123 Spydeberg	10,0	7,5	8,7	7,4	7,8	4,6
0124 Askim	8,4	7,8	6,9	7,7	7,4	-3,1
0125 Eidsberg	8,7	7,2	8,8	8,3	7,2	-13,2
0127 Skiptvet	8,5	8,8	7,8	8,6	9,6	12,6
0128 Rakkestad	6,6	6,3	7,6	7,8	7,1	-8,6
0135 Råde	7,8	8,0	7,7	6,7	7,3	8,4
0136 Rygge	8,4	8,1	7,9	8,0	8,2	3,1
0137 Våler	10,0	9,8	9,0	8,8	9,1	3,6
0138 Hobøl	8,8	9,0	8,8	8,0	7,9	-1,2

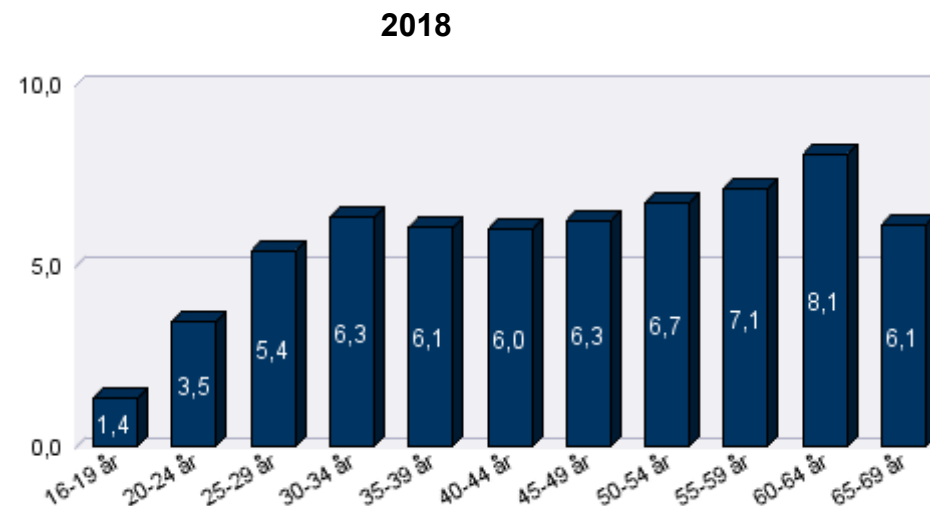
3. kvartal	2014	2015	2016	2017	2018	Endrings- prosent
Menn i alt	5,4	5,2	5,2	5,0	4,9	-2,2
0101 Halden	5,0	4,7	4,8	4,6	4,6	0,4
0104 Moss	4,9	4,7	4,5	4,6	4,8	3,4
0105 Sarpsborg	5,9	5,5	5,7	5,4	5,2	-3,5
0106 Fredrikstad	5,5	5,5	5,3	5,1	4,6	-8,6
0111 Hvaler	6,0	5,3	4,7	5,5	4,4	-19,3
0118 Aremark	4,4	4,0	5,4	5,8	6,6	14,2
0119 Marker	5,8	4,8	3,4	5,6	5,6	-0,1
0121 Rømskog	2,0	6,2	2,2	2,1	3,7	74,6
0122 Trøgstad	4,2	4,4	5,6	4,6	5,2	13,4
0123 Spydeberg	5,8	4,9	5,2	5,6	5,2	-6,1
0124 Askim	4,9	5,2	5,2	4,7	5,6	18,4
0125 Eidsberg	6,0	5,0	5,8	4,7	4,2	-11,1
0127 Skiptvet	6,7	5,2	6,1	5,8	5,7	-2,3
0128 Rakkestad	5,1	5,5	5,3	5,1	4,4	-14,1
0135 Råde	5,4	5,5	4,9	5,1	5,1	-1,1
0136 Rygge	5,5	4,5	4,8	4,2	4,4	3,5
0137 Våler	5,7	5,3	7,3	4,7	5,9	26,0
0138 Hobøl	5,8	6,5	5,0	5,2	4,9	-4,3

3. kvartal	2014	2015	2016	2017	2018
01 Østfold	365 524	363 485	357 685	356 278	353 255
0101 Halden	35 287	34 471	34 421	33 803	33 794
0104 Moss	37 308	37 136	34 856	37 404	38 348
0105 Sarpsborg	72 149	71 398	69 632	70 156	69 307
0106 Fredrikstad	100 488	104 757	98 912	99 336	94 342
0111 Hvaler	5 365	5 270	5 733	5 127	5 019
0118 Aremark	1 534	1 445	1 579	1 717	1 677
0119 Marker	3 994	3 485	2 913	4 252	4 034
0121 Rømskog	736	864	482	505	533
0122 Trøgstad	5 692	6 125	6 344	5 771	6 298
0123 Spydeberg	8 595	6 887	7 926	7 531	7 839
0124 Askim	19 126	19 146	18 091	18 200	19 586
0125 Eidsberg	14 977	12 695	15 197	13 394	11 831
0127 Skiptvet	5 413	4 987	5 142	5 355	5 712
0128 Rakkestad	8 620	8 544	9 926	9 790	8 679
0135 Råde	9 228	9 667	9 198	8 924	9 272
0136 Rygge	20 609	19 346	20 032	19 155	20 024
0137 Våler	8 279	8 351	9 426	7 742	9 004
0138 Hobøl	8 126	8 911	7 875	8 116	7 958

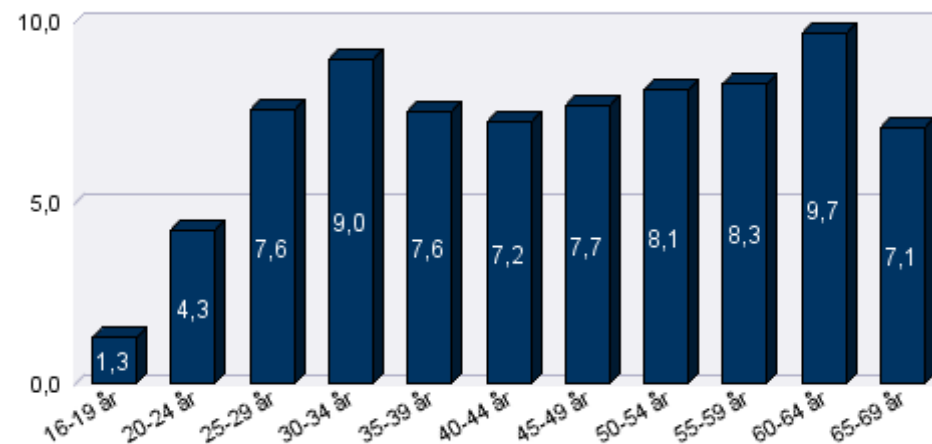
3. kvartal	2014	2015	2016	2017	2018
Kvinner i alt	198 549	201 237	194 750	199 360	195 160
0101 Halden	19 317	19 228	19 180	19 113	18 521
0104 Moss	21 049	21 192	19 755	21 763	21 655
0105 Sarpsborg	38 094	39 257	36 557	38 317	37 673
0106 Fredrikstad	54 953	57 825	53 723	55 329	53 042
0111 Hvaler	2 652	2 893	3 626	2 716	2 935
0118 Aremark	842	845	807	857	744
0119 Marker	1 943	1 813	1 697	2 252	2 055
0121 Rømskog	589	382	307	342	241
0122 Trøgstad	3 287	3 543	2 986	3 075	3 187
0123 Spydeberg	4 973	3 888	4 626	3 940	4 292
0124 Askim	11 075	10 528	9 438	10 465	10 122
0125 Eidsberg	7 911	6 755	8 231	7 681	6 484
0127 Skiptvet	2 578	2 866	2 606	2 835	3 173
0128 Rakkestad	4 203	4 041	5 376	5 373	4 846
0135 Råde	4 806	5 136	5 051	4 558	4 881
0136 Rygge	11 246	11 546	11 635	11 791	12 177
0137 Våler	4 713	4 870	4 598	4 539	4 746
0138 Hobøl	4 321	4 629	4 549	4 415	4 386

3. kvartal	2014	2015	2016	2017	2018
Menn i alt	166 894	162 248	162 935	156 918	158 030
0101 Halden	15 971	15 244	15 241	14 690	15 272
0104 Moss	16 214	15 944	15 101	15 642	16 693
0105 Sarpsborg	34 045	32 141	33 075	31 839	31 634
0106 Fredrikstad	45 509	46 933	45 189	44 007	41 300
0111 Hvaler	2 713	2 377	2 106	2 412	2 083
0118 Aremark	691	601	772	861	933
0119 Marker	2 051	1 672	1 215	1 999	1 978
0121 Rømskog	147	483	174	163	292
0122 Trøgstad	2 405	2 582	3 358	2 696	3 111
0123 Spydeberg	3 622	2 998	3 299	3 590	3 547
0124 Askim	8 052	8 617	8 653	7 736	9 464
0125 Eidsberg	7 066	5 940	6 966	5 712	5 281
0127 Skiptvet	2 835	2 121	2 536	2 520	2 539
0128 Rakkestad	4 417	4 503	4 550	4 416	3 832
0135 Råde	4 422	4 530	4 147	4 366	4 391
0136 Rygge	9 363	7 799	8 396	7 364	7 847
0137 Våler	3 566	3 481	4 829	3 203	4 258
0138 Hobøl	3 805	4 282	3 327	3 701	3 572

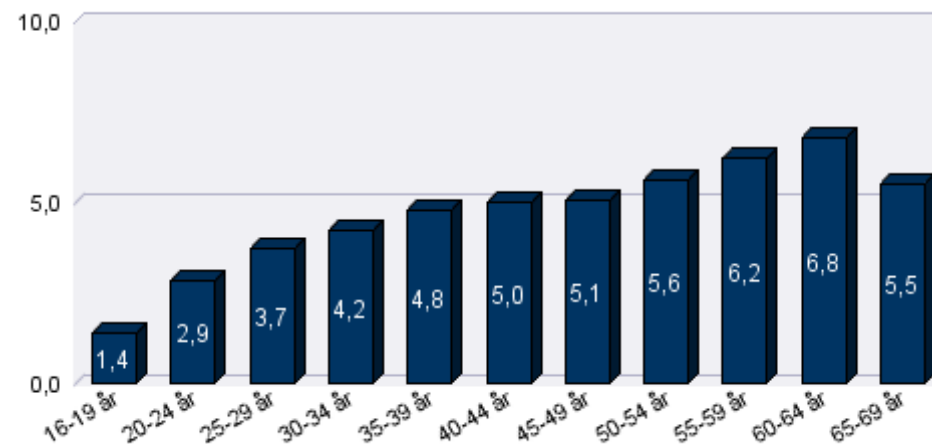
3. kvartal	2014	2015	2016	2017	2018	Endringsprosent
I alt	6,7	6,4	6,3	6,2	6,0	-2,5
16-19 år	2,0	1,4	1,2	1,4	1,4	-0,9
20-24 år	4,1	4,0	3,6	3,5	3,5	-1,9
25-29 år	6,2	6,0	5,4	5,6	5,4	-3,3
30-34 år	7,1	6,2	6,0	6,5	6,3	-2,5
35-39 år	6,9	6,2	6,4	6,2	6,1	-1,8
40-44 år	6,2	6,4	6,1	6,2	6,0	-3,2
45-49 år	6,8	6,5	6,7	6,5	6,3	-3,2
50-54 år	7,5	7,2	7,1	6,9	6,7	-2,6
55-59 år	7,7	7,7	7,7	7,5	7,1	-4,4
60-64 år	8,5	8,8	8,4	8,5	8,1	-4,4
65-69 år	6,2	6,8	6,4	5,2	6,1	18,2



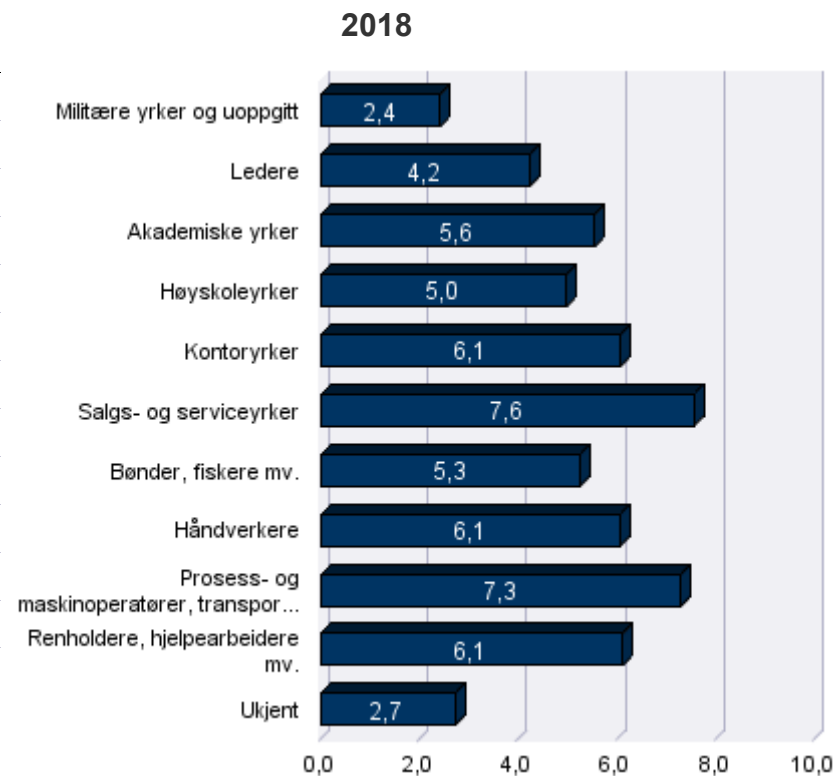
3. kvartal	2014	2015	2016	2017	2018	Endrings- prosent
Kvinner i alt	8,3	7,9	7,5	7,7	7,5	-2,2
16-19 år	1,9	1,4	1,2	1,2	1,3	4,3
20-24 år	4,8	4,8	4,4	4,5	4,3	-4,5
25-29 år	8,7	7,6	7,2	8,0	7,6	-5,6
30-34 år	9,5	8,3	8,0	9,1	9,0	-1,2
35-39 år	8,7	7,9	8,0	7,8	7,6	-3,0
40-44 år	7,4	7,8	7,3	7,4	7,2	-2,2
45-49 år	8,6	8,2	8,0	7,8	7,7	-1,4
50-54 år	9,0	8,8	8,5	8,6	8,1	-5,7
55-59 år	9,0	8,8	8,8	8,8	8,3	-5,9
60-64 år	9,6	10,6	9,2	9,3	9,7	3,9
65-69 år	8,5	7,5	7,9	5,8	7,1	23,1



3. kvartal	2014	2015	2016	2017	2018	Endringsprosent
Menn i alt	5,4	5,2	5,2	5,0	4,9	-2,2
16-19 år	2,1	1,4	1,2	1,5	1,4	-4,6
20-24 år	3,4	3,3	3,0	2,8	2,9	2,6
25-29 år	4,4	4,7	3,9	3,6	3,7	2,5
30-34 år	5,1	4,4	4,4	4,4	4,2	-3,6
35-39 år	5,6	4,8	5,1	4,8	4,8	0,5
40-44 år	5,2	5,3	5,1	5,2	5,0	-4,1
45-49 år	5,3	5,2	5,7	5,3	5,1	-4,9
50-54 år	6,4	5,9	6,0	5,6	5,6	1,4
55-59 år	6,6	6,8	6,9	6,4	6,2	-2,7
60-64 år	7,6	7,4	7,8	7,7	6,8	-12,0
65-69 år	4,8	6,4	5,4	4,8	5,5	14,9



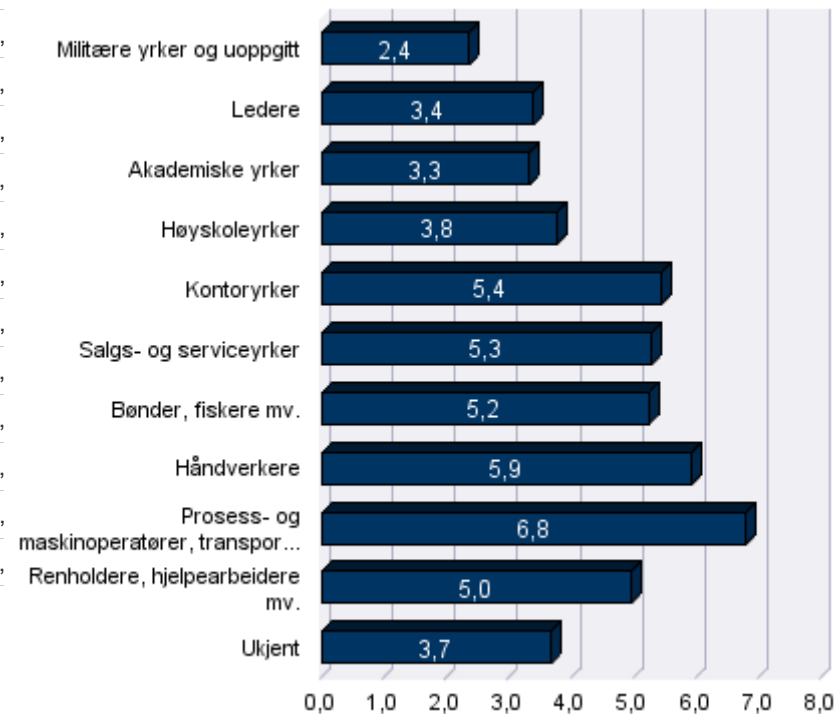
3. kvartal	2014	2015	2016	2017	2018	Endringsprosent
I alt	6,7	6,4	6,3	6,2	6,0	-2,5
Militære yrker og uoppgitt	3,5	2,4	2,3	1,9	2,4	29,7
Ledere	4,9	4,8	4,4	4,8	4,2	-11,3
Akademiske yrker	5,9	5,7	5,6	5,6	5,6	0,2
Høyskoleyrker	5,6	5,6	5,4	5,4	5,0	-8,2
Kontoryrker	6,7	6,7	6,3	6,3	6,1	-3,9
Salgs- og serviceyrker	8,2	7,9	7,6	7,6	7,6	-0,9
Bønder, fiskere mv.	5,0	4,6	5,0	4,5	5,3	17,7
Håndverkere	7,1	6,4	6,5	6,0	6,1	2,2
Prosess- og maskinoperatører, transportarbeidere mv.	7,8	7,1	7,6	7,1	7,3	3,3
Renholdere, hjelpearbeidere mv.	7,6	7,4	6,7	6,9	6,1	-11,2
Ukjent	6,9	9,8	6,7	8,1	2,7	-66,4



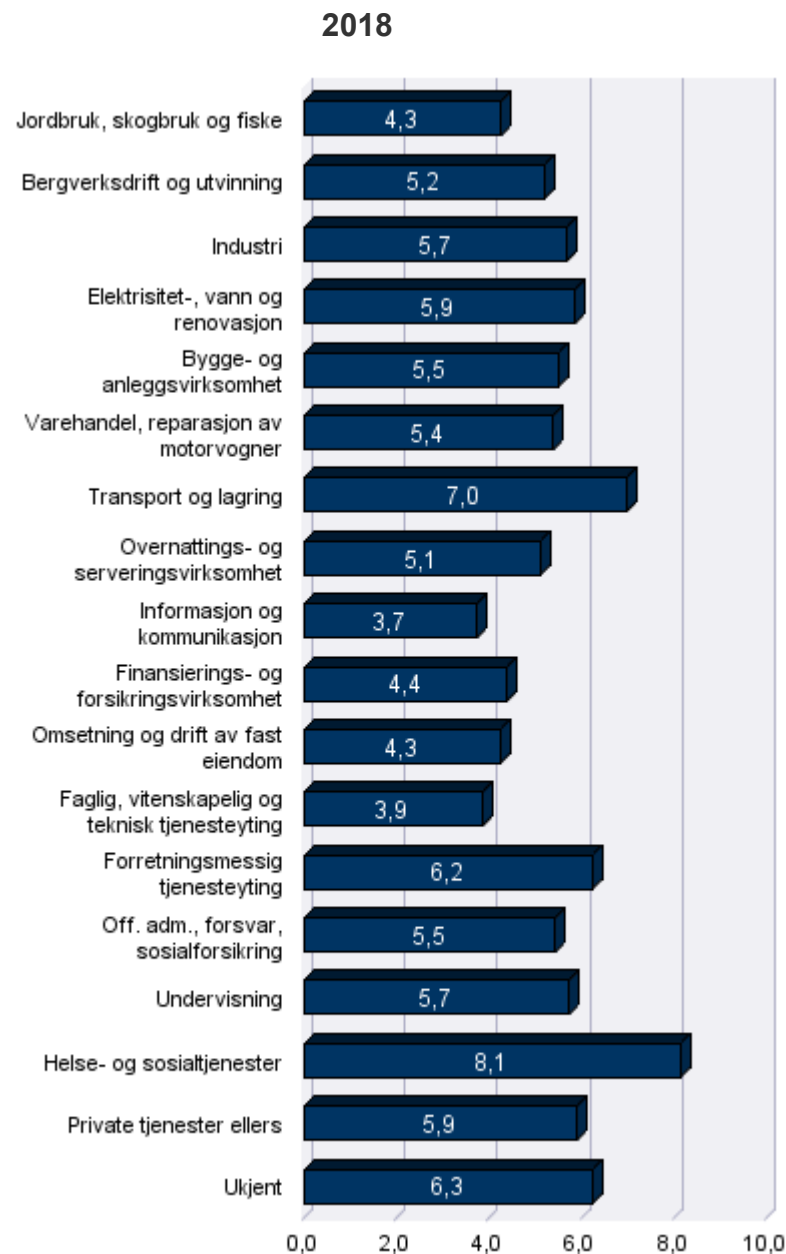
3. kvartal	2014	2015	2016	2017	2018	Endringsprosent
Kvinner i alt	8,3	7,9	7,5	7,7	7,5	-2,
Militære yrker og uoppgitt	7,4	6,3	3,6	2,7	2,8	5,
Ledere	6,9	6,2	5,4	6,2	5,9	-5,
Akademiske yrker	7,3	6,9	6,9	6,9	7,0	0,
Høyskoleyrker	7,8	7,6	7,2	7,4	6,8	-8,
Kontoryrker	7,7	7,5	6,8	7,1	6,7	-6,
Salgs- og serviceyrker	9,4	9,1	8,7	8,8	8,8	-0,
Bønder, fiskere mv.	7,3	9,4	5,4	5,0	5,3	5,
Håndverkere	10,5	8,2	8,2	7,7	9,3	21,
Prosess- og maskinoperatører, transportarbeidere mv.	10,1	8,6	9,4	10,2	10,1	-0,
Renholdere, hjelpearbeidere mv.	9,1	8,2	7,6	8,0	7,4	-6,
Ukjent	8,1	21,9	13,6	19,1	1,1	-94,



3. kvartal	2014	2015	2016	2017	2018	Endringsprosent
Menn i alt	5,4	5,2	5,2	5,0	4,9	-2,
Militære yrker og uoppgitt	2,8	2,0	2,2	1,8	2,4	33,
Ledere	4,0	4,2	3,9	4,0	3,4	-15,
Akademiske yrker	3,8	3,7	3,6	3,3	3,3	0,
Høyskoleyrker	4,1	4,2	4,1	4,0	3,8	-6,
Kontoryrker	5,6	5,9	5,8	5,5	5,4	-0,
Salgs- og serviceyrker	5,7	5,4	5,4	5,4	5,3	-2,
Bønder, fiskere mv.	4,4	3,3	4,8	4,3	5,2	22,
Håndverkere	6,9	6,3	6,4	5,9	5,9	0,
Prosess- og maskinoperatører, transportarbeidere mv.	7,3	6,8	7,3	6,5	6,8	4,
Renholdere, hjelpearbeidere mv.	6,3	6,6	5,7	5,9	5,0	-16,
Ukjent	5,2	4,0	3,5	2,1	3,7	73,



3. kvartal	2014	2015	2016	2017	2018	Endringsprosent
I alt	6,7	6,4	6,3	6,2	6,0	-2,5
Jordbruk, skogbruk og fiske	4,8	4,3	5,2	3,7	4,3	16,3
Bergverksdrift og utvinning	5,6	7,4	7,7	6,2	5,2	-15,1
Industri	6,4	5,9	5,7	5,5	5,7	4,4
Elektrisitet-, vann og renovasjon	5,3	5,6	6,0	5,6	5,9	5,4
Bygge- og anleggsvirksomhet	6,3	5,7	5,9	5,8	5,5	-4,7
Varehandel, reparasjon av motorvogner	5,9	5,5	5,6	5,2	5,4	4,0
Transport og lagring	7,7	7,8	7,5	7,9	7,0	-11,7
Overnattings- og serveringsvirksomhet	7,8	5,8	5,5	4,9	5,1	5,0
Informasjon og kommunikasjon	4,2	3,8	4,1	3,7	3,7	2,0
Finansierings- og forsikringsvirksomhet	5,7	5,3	5,9	5,5	4,4	-19,2
Omsetning og drift av fast eiendom	6,7	6,0	4,4	5,0	4,3	-15,1
Faglig, vitenskapelig og teknisk tjenesteyting	4,5	4,3	4,3	4,3	3,9	-10,4
Forretningsmessig tjenesteyting	7,2	7,3	6,8	6,8	6,2	-8,3
Off. adm., forsvar, sosialforsikring	5,5	5,7	5,2	5,7	5,5	-4,8
Undervisning	5,9	5,9	5,6	5,5	5,7	5,1
Helse- og sosialtjenester	8,9	8,6	8,2	8,5	8,1	-4,0
Private tjenester ellers	6,3	5,9	5,5	5,8	5,9	1,6
Ukjent	10,3	6,1	5,7	5,9	6,3	5,4



3. kvartal	2014	2015	2016	2017	2018	Endrings- prosent
Kvinner i alt	8,3	7,9	7,5	7,7	7,5	-2,2
Jordbruk, skogbruk og fiske	5,8	7,6	6,6	5,5	4,7	-13,3
Bergverksdrift og utvinning	8,6	5,3	7,1	9,7	6,9	-28,4
Industri	8,2	7,4	6,9	7,0	8,0	15,1
Elektrisitet-, vann og renovasjon	5,6	6,7	7,1	4,5	7,4	64,1
Bygge- og anleggsvirksomhet	6,6	6,0	5,2	6,9	5,5	-20,4
Varehandel, reparasjon av motorvogner	7,8	7,0	6,5	6,6	6,6	1,2
Transport og lagring	10,4	9,9	8,0	9,8	9,1	-7,1
Overnattings- og serveringsvirksomhet	8,4	5,5	6,2	5,5	6,3	12,9
Informasjon og kommunikasjon	6,5	5,4	6,8	6,9	6,2	-10,3
Finansierings- og forsikringsvirksomhet	6,8	7,9	7,4	7,5	5,0	-33,7
Omsetning og drift av fast eiendom	6,2	6,7	5,5	6,2	4,8	-22,9
Faglig, vitenskapelig og teknisk tjenesteyting	6,0	6,0	5,9	6,1	5,4	-12,5
Forretningsmessig tjenesteyting	9,3	9,2	9,5	9,1	7,4	-18,3
Off. adm., forsvar, sosialforsikring	7,3	7,1	6,6	7,6	7,1	-6,8
Undervisning	6,4	6,5	5,9	5,9	6,4	8,8
Helse- og sosialtjenester	9,6	9,3	9,0	9,1	8,9	-2,7
Private tjenester ellers	7,0	6,4	5,9	6,6	6,9	4,1
Ukjent	17,0	12,0	1,7	7,2	0,9	-88,2

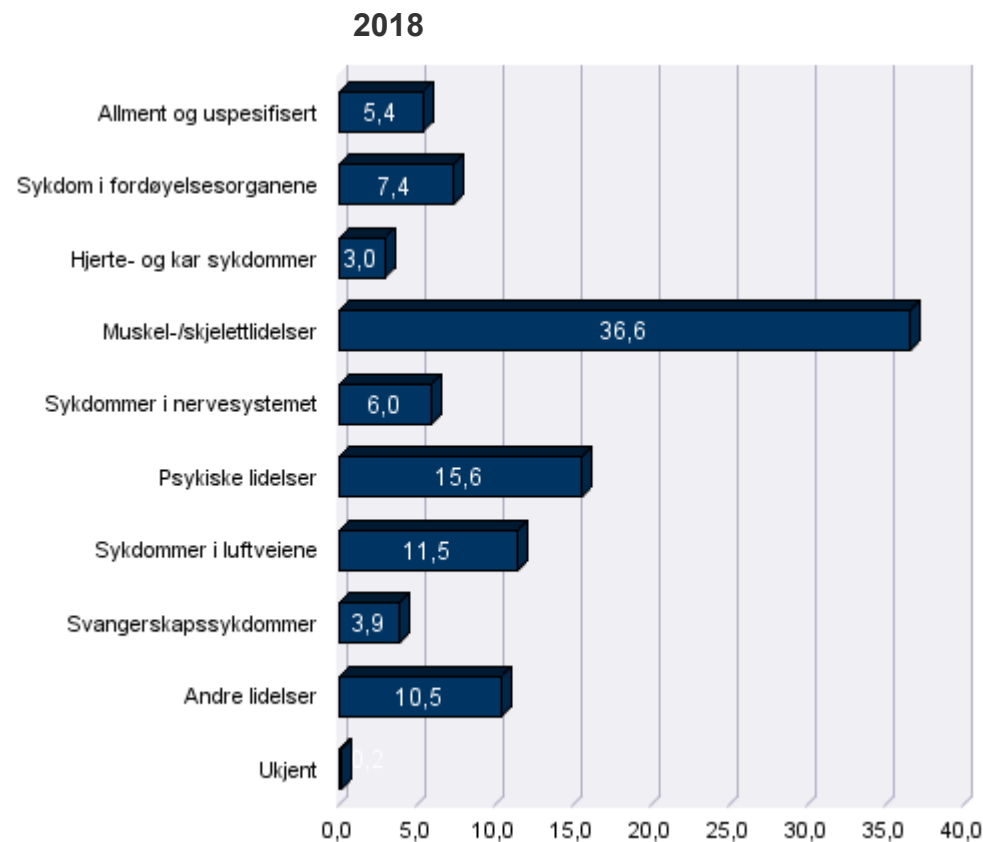
3. kvartal	2014	2015	2016	2017	2018	Endrings- prosent
Menn i alt	5,4	5,2	5,2	5,0	4,9	-2,2
Jordbruk, skogbruk og fiske	4,4	2,8	4,4	2,9	4,0	39,0
Bergverksdrift og utvinning	5,4	7,6	7,8	5,7	5,0	-12,2
Industri	5,8	5,4	5,4	5,0	5,0	0,7
Elektrisitet-, vann og renovasjon	5,3	5,4	5,7	5,8	5,5	-4,1
Bygge- og anleggsvirksomhet	6,3	5,7	6,0	5,7	5,5	-3,2
Varehandel, reparasjon av motorvogner	4,7	4,6	5,0	4,3	4,6	6,8
Transport og lagring	7,0	7,3	7,4	7,5	6,5	-13,4
Overnattings- og serveringsvirksomhet	6,9	6,1	4,5	4,0	3,6	-7,9
Informasjon og kommunikasjon	3,5	3,2	3,2	2,6	3,0	16,5
Finansierings- og forsikringsvirksomhet	4,7	2,9	4,5	3,6	3,9	8,7
Omsetning og drift av fast eiendom	7,0	5,7	3,8	4,4	4,0	-9,6
Faglig, vitenskapelig og teknisk tjenesteyting	3,4	3,1	3,1	2,9	2,8	-3,7
Forretningsmessig tjenesteyting	5,7	6,0	5,1	5,3	5,5	3,6
Off. adm., forsvar, sosialforsikring	3,8	4,2	3,8	3,8	3,8	-0,8
Undervisning	4,9	4,7	4,9	4,6	4,4	-3,7
Helse- og sosialtjenester	5,9	5,9	5,0	5,9	5,2	-12,2
Private tjenester ellers	5,3	5,4	5,0	4,6	4,6	-1,7
Ukjent	0,0	2,1	7,2	5,8	9,4	62,1

3. kvartal	2014	2015	2016	2017	2018	Endringsprosent
I alt	6,7	6,4	6,3	6,2	6,0	-2,5
Statlig forvaltning	6,0	6,2	6,2	6,4	6,1	-5,1
Kommunal forvaltning	8,2	8,0	7,5	7,6	7,5	-0,8
Privat og offentlig næringsvirksomhet	6,3	6,0	5,9	5,8	5,6	-3,0
Ukjent	6,3	5,2	4,9	3,8	5,6	45,7

3. kvartal	2014	2015	2016	2017	2018	Endringsprosent
Kvinner i alt	8,3	7,9	7,5	7,7	7,5	-2,2
Statlig forvaltning	7,7	7,6	7,6	7,9	7,5	-4,6
Kommunal forvaltning	9,1	8,8	8,4	8,5	8,4	-1,0
Privat og offentlig næringsvirksomhet	7,9	7,3	7,0	7,2	6,9	-3,3
Ukjent	6,3	8,4	5,6	4,4	8,1	84,6

3. kvartal	2014	2015	2016	2017	2018	Endringsprosent
Menn i alt	5,4	5,2	5,2	5,0	4,9	-2,2
Statlig forvaltning	3,9	4,1	4,2	4,3	4,0	-7,0
Kommunal forvaltning	5,5	5,5	5,1	4,9	5,0	1,7
Privat og offentlig næringsvirksomhet	5,6	5,3	5,3	5,1	4,9	-2,5
Ukjent	6,2	2,7	3,9	3,2	3,9	21,7

3. kvartal	2014	2015	2016	2017	2018
I alt	100	100	100	100	100
Allment og uspesifisert	6,4	6,2	6,1	5,3	5,4
Sykdom i fordøyelsesorganene	7,1	7,2	7,0	6,6	7,4
Hjerte- og kar sykdommer	3,2	3,2	3,4	3,3	3,0
Muskel-/skjelettlidelser	39,2	37,6	37,9	37,2	36,6
Sykdommer i nervesystemet	5,4	5,4	5,8	5,8	6,0
Psykiske lidelser	14,9	16,0	15,3	15,6	15,6
Sykdommer i luftveiene	11,1	10,8	11,1	11,6	11,5
Svangerskapssykdommer	3,1	3,4	3,1	3,9	3,9
Andre lidelser	9,3	10,1	10,1	10,3	10,5
Ukjent	0,3	0,3	0,2	0,3	0,2



3. kvartal	2014	2015	2016	2017	2018
Kvinner i alt	100	100	100	100	100
Allment og uspesifisert	6,5	6,3	6,7	5,1	5,4
Sykdom i fordøyelsesorganene	6,6	6,5	6,7	5,9	7,0
Hjerte- og kar sykdommer	2,3	2,2	2,5	2,4	2,0
Muskel-/skjelettlidelser	36,4	34,4	34,5	33,9	33,5
Sykdommer i nervesystemet	6,0	5,9	6,4	6,4	6,5
Psykiske lidelser	16,5	17,5	17,0	17,7	17,2
Sykdommer i luftveiene	11,1	11,2	11,0	11,4	11,4
Svangerskapssykdommer	5,2	5,6	5,2	6,5	6,6
Andre lidelser	9,2	10,1	9,9	10,4	10,2
Ukjent	0,2	0,3	0,2	0,3	0,2

3. kvartal	2014	2015	2016	2017	2018
Menn i alt	100	100	100	100	100
Allment og uspesifisert	6,3	5,9	5,3	5,7	5,4
Sykdom i fordøyelsesorganene	8,0	8,1	7,4	7,7	7,8
Hjerte- og kar sykdommer	4,6	4,6	4,8	4,6	4,4
Muskel-/skjelettlidelser	43,3	42,6	43,0	42,1	41,1
Sykdommer i nervesystemet	4,5	4,6	4,8	4,9	5,2
Psykiske lidelser	12,4	13,8	12,8	12,4	13,3
Sykdommer i luftveiene	11,2	10,3	11,2	12,0	11,7
Svangerskapssykdommer	0,0	0,0	0,0	0,0	0,0
Andre lidelser	9,3	10,0	10,4	10,2	10,8
Ukjent	0,3	0,2	0,2	0,3	0,3

3. kvartal	2014	2015	2016	2017	2018
I alt	100	100	100	100	100
12 uker til 26 uker	7,7	8,4	8,2	7,4	7,3
16 dager og under	56,3	55,4	57,5	58,5	59,3
16 dager til 8 uker	21,3	20,7	20,4	19,8	20,6
26 uker og over	10,2	10,6	9,4	9,7	8,5
8 uker til 12 uker	4,4	4,9	4,4	4,6	4,3

3. kvartal	2014	2015	2016	2017	2018
Kvinner i alt	100	100	100	100	100
12 uker til 26 uker	8,0	8,2	8,6	7,8	7,8
16 dager og under	55,8	55,0	56,4	56,8	57,8
16 dager til 8 uker	20,9	20,7	20,8	20,2	21,0
26 uker og over	10,7	11,4	9,8	10,5	9,2
8 uker til 12 uker	4,6	4,7	4,5	4,8	4,3

3. kvartal	2014	2015	2016	2017	2018
Menn i alt	100	100	100	100	100
12 uker til 26 uker	7,4	8,7	7,7	6,8	6,7
16 dager og under	57,1	55,9	59,1	60,9	61,4
16 dager til 8 uker	21,9	20,8	19,9	19,2	19,9
26 uker og over	9,4	9,5	8,9	8,6	7,6
8 uker til 12 uker	4,2	5,2	4,4	4,5	4,3

3. kvartal	2014	2015	2016	2017	2018
Antall totalt	5 582	6 042	5 921	5 688	5 485
Andel graderte sykefraværstilfeller	22,7	24,0	23,6	23,1	22,3

3. kvartal	2014	2015	2016	2017	2018
Antall totalt, Kvinner	3 675	3 925	3 859	3 673	3 607
Andel graderte sykefraværstilfeller	25,0	25,9	25,5	25,0	24,7

3. kvartal	2014	2015	2016	2017	2018
Antall totalt, Menn	1 904	2 117	2 062	2 015	1 878
Andel graderte sykefraværstilfeller	19,3	21,2	20,8	20,3	18,7

Legemeldt sykefravær	Alle sykmeldinger utfylt av leger som gjelder alle arbeidstakere mellom 16-69 år som er bosatt i Norge og er registrert i A-ordningen med et aktivt arbeidstakerforhold i referanseperioden.
Sykefraværsprosent	Tapte dagsverk i prosent av avtalte dagsverk.
Tapte dagsverk	Antall avtalte dagsverk tapt i et sykefraværstilfelle i perioden multiplisert med sykeuføregrad
Avtalte dagsverk	Dager man etter avtalen skal være på jobb, korrigert for ferie og stillingsandel. I praksis regnes mandag til fredag med unntak av offentlige fridager (f.eks 17.mai og Skjærtorsdag) som "dager man skulle vært på jobb".
Endringsprosent	Viser endring i sykefraværsprosenten fra samme kvartal året før.
Sykefraværstilfelle	En sammenhengende periode en person har legemeldt sykefravær fra et arbeidsforhold. Innenfor et fraværstilfelle kan det være registrert flere sykmeldinger. En person som er sykmeldt i to atskilte perioder i et kvartal og har to arbeidsforhold vil generere fire sykefraværstilfeller i gjeldende kvartal.
Kommune	Den sykmeldtes/personens bostedskommune ifølge folkeregisteret.
Alder	Den sykmeldtes alder ved utgangen av perioden. Gruppering: 16-19 år, 5 års aldersgrupper til og med 69 år.
Yrke	Kjennetegn ved et arbeidsforhold, kategoriserer de viktigste arbeidsoppgavene innen hvert yrke etter klassifikasjonen STYRK-08. Yrkeskoder på 1-siffernivå.
Næring	Er kodet etter Standard for næringsgruppering, SN2008
Sektor	Kodet etter Standard for institusjonell sektorgruppering.
Diagnose	Diagnosen er klassifisert etter ICPC-kodeverket. Der det ikke er funnet rett diagnosekode brukes ukjent.
Avsluttede tilfeller	Angir det avsluttede sykefraværstilfellets varighet i antall kalenderdager
Graderte tilfeller	Delvis sykmelding der uføregraden angir hvor mye personen er sykmeldt. Hvis en person er 60 prosent sykmeldt (har en uføregrad på 60 prosent) vil man utføre sitt vanlige arbeid 40 prosent av tiden.

Mer informasjon om statistikken finner du på nav.no ved å følge denne lenken:

<https://www.nav.no/183363/om-statistikken-sykefrav%C3%A6r?kap=3>