



# Sesongjusterte hovedtall om arbeidsmarkedet. November 2018

## Om tabellene

---

### November 2018

Alle tallene i disse tabellene er sesongjustert. "Om statistikken - Sesongjustering" finner du på [nav.no](http://nav.no) ved å følge lenkene under relatert informasjon på siden "Hovedtall om arbeidsmarkedet".

<sup>1</sup> I perioden 2017-2020 gjennomføres det en kommune- og regionreform hvor kommuner og fylker slås sammen og endres.

I arbeidsmarkedsstatistikken vil tallene i hovedsak presenteres etter gjeldende kommune og fylkesinndeling.

For mer informasjon om fylkes- og kommunesammenslåinger i statistikken,

[les kapittel 5 i «Om statistikken – arbeidssøkere» på nav.no.](#)

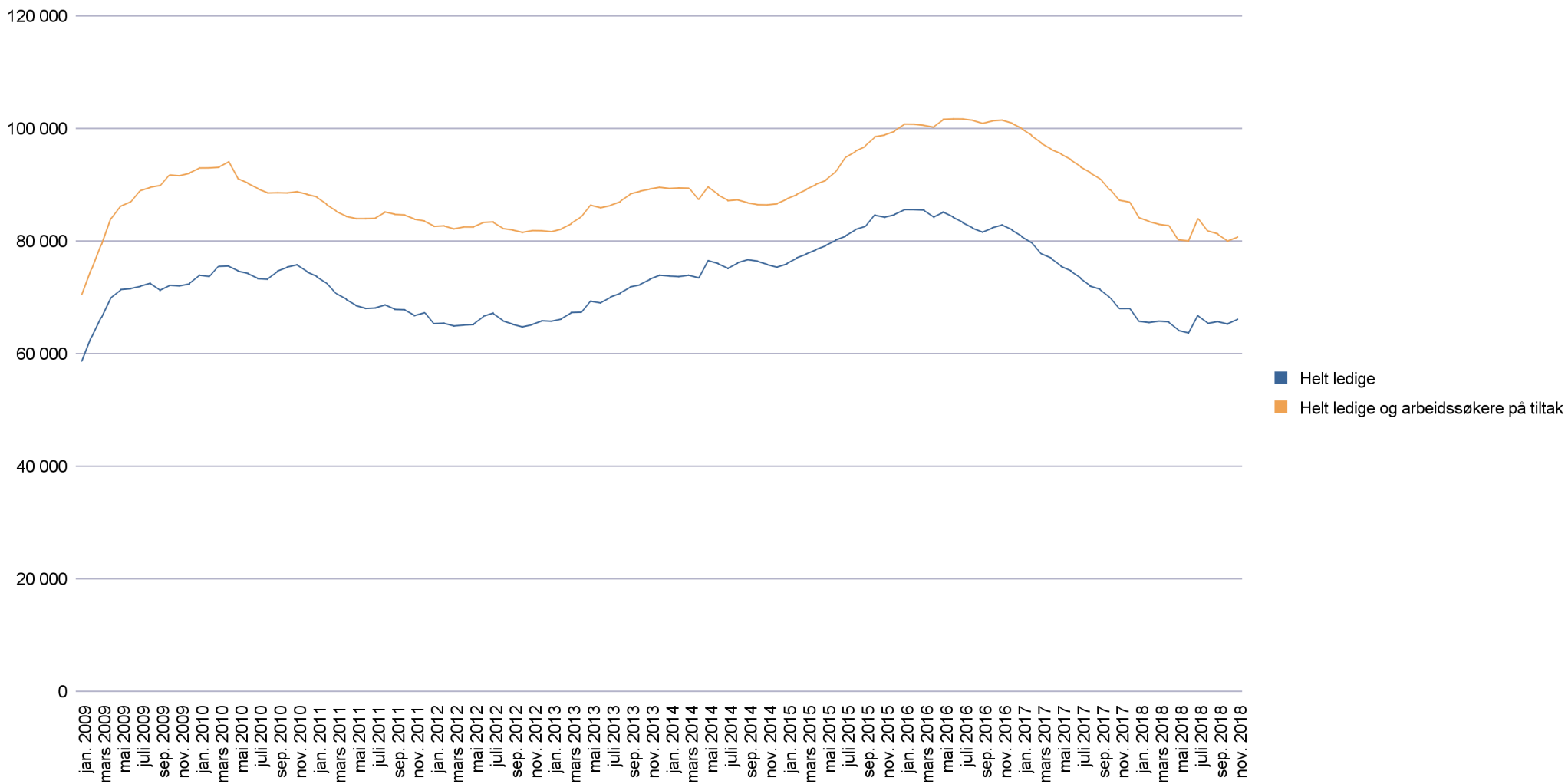
<sup>2</sup> Det er brudd i statistikk over antall arbeidsledige fra og med november 2018 pga ny registreringsmetode.

Sesongjusterte tall for arbeidsledige er ikke justert for brudd november 2018.

[Les kapittel 5 i «Om statistikken – arbeidssøkere» på nav.no](#)

## Figur 1. Sesongjusterte tall<sup>2</sup>

Januar 2009 - november 2018



Sesongjusterte tall for arbeidsledige er ikke justert for brudd november 2018.



# Sesongjusterte hovedtall om arbeidsmarkedet. November 2018

## 1. Helt ledige<sup>2</sup>, sesongjustert tidsserie

Januar 2009 - november 2018

	Januar	Februar	Mars	April	Mai	Juni	Juli	August	September	Oktober	November	Desember
2018	65 804	65 576	65 832	65 707	64 181	63 721	66 832	65 414	65 764	65 309	66 148	
2017	80 864	79 708	77 834	77 019	75 594	74 761	73 458	72 054	71 486	69 962	68 062	68 071
2016	85 639	85 629	85 565	84 272	85 221	84 301	83 325	82 343	81 605	82 391	82 934	82 035
2015	76 004	77 029	77 746	78 529	79 257	80 200	80 928	82 071	82 674	84 655	84 270	84 733
2014	73 842	73 729	73 993	73 506	76 577	76 051	75 166	76 183	76 752	76 487	75 883	75 390
2013	65 805	66 213	67 362	67 414	69 373	69 048	70 084	70 787	71 886	72 279	73 246	73 991
2012	65 392	65 465	64 968	65 137	65 223	66 658	67 272	65 904	65 285	64 793	65 205	65 898
2011	73 748	72 521	70 767	69 733	68 608	68 080	68 165	68 734	67 909	67 855	66 792	67 336
2010	73 993	73 770	75 556	75 626	74 709	74 290	73 377	73 269	74 695	75 420	75 861	74 612
2009	58 759	63 019	66 452	69 925	71 436	71 599	72 020	72 583	71 279	72 207	72 076	72 451

Sesongjusterte tall for arbeidsledige er ikke justert for brudd november 2018.



## Sesongjusterte hovedtall om arbeidsmarkedet. November 2018

### 2. Helt ledige<sup>2</sup> og arbeidssøkere på tiltak, sesongjustert tidsserie

Januar 2009 - november 2018

	Januar	Februar	Mars	April	Mai	Juni	Juli	August	September	Oktober	November	Desember
2018	84 225	83 523	83 026	82 791	80 287	80 075	83 994	81 880	81 331	80 020	80 751	
2017	100 033	98 809	97 445	96 349	95 549	94 514	93 254	92 189	91 045	89 188	87 312	86 950
2016	100 825	100 797	100 606	100 271	101 675	101 743	101 734	101 499	100 925	101 406	101 543	100 976
2015	87 519	88 296	89 217	90 123	90 853	92 427	94 852	95 965	96 857	98 574	98 878	99 556
2014	89 392	89 485	89 439	87 522	89 688	88 286	87 227	87 381	86 845	86 515	86 475	86 662
2013	81 702	82 198	83 155	84 396	86 427	85 947	86 369	87 057	88 396	88 895	89 284	89 614
2012	82 658	82 763	82 192	82 561	82 545	83 363	83 462	82 281	82 035	81 582	81 916	81 894
2011	87 889	86 588	85 344	84 449	84 039	84 039	84 101	85 231	84 795	84 685	83 931	83 623
2010	93 030	93 044	93 144	94 151	91 137	90 305	89 347	88 585	88 634	88 589	88 832	88 354
2009	70 583	75 055	79 374	84 110	86 212	87 058	88 983	89 599	89 938	91 792	91 643	92 094

Sesongjusterte tall for arbeidsledige er ikke justert for brudd november 2018.



## Sesongjusterte hovedtall om arbeidsmarkedet. November 2018

### 3. Helt ledige<sup>2</sup>, sesongjustert tidsserie i prosent av arbeidsstyrken

Januar 2009 - november 2018

	Januar	Februar	Mars	April	Mai	Juni	Juli	August	September	Oktober	November	Desember
2018	2,4	2,4	2,4	2,4	2,3	2,3	2,4	2,4	2,4	2,4	2,4	
2017	2,9	2,9	2,8	2,8	2,7	2,7	2,6	2,6	2,6	2,5	2,4	2,4
2016	3,1	3,1	3,1	3,0	3,1	3,0	3,0	3,0	2,9	3,0	3,0	3,0
2015	2,8	2,8	2,8	2,9	2,9	2,9	3,0	3,0	3,0	3,1	3,1	3,1
2014	2,7	2,7	2,7	2,7	2,8	2,8	2,8	2,8	2,8	2,8	2,8	2,8
2013	2,5	2,5	2,5	2,5	2,6	2,6	2,6	2,7	2,7	2,7	2,7	2,8
2012	2,5	2,5	2,5	2,5	2,5	2,5	2,6	2,5	2,5	2,5	2,5	2,5
2011	2,8	2,8	2,7	2,7	2,6	2,6	2,6	2,6	2,6	2,6	2,6	2,6
2010	2,9	2,9	2,9	2,9	2,9	2,9	2,8	2,8	2,9	2,9	2,9	2,9
2009	2,3	2,4	2,6	2,7	2,8	2,8	2,8	2,8	2,8	2,8	2,8	2,8

Sesongjusterte tall for arbeidsledige er ikke justert for brudd november 2018.



## Sesongjusterte hovedtall om arbeidsmarkedet. November 2018

### 4. Helt ledige<sup>2</sup> og arbeidssøkere på tiltak, sesongjustert tidsserie i prosent av arbeidsstyrken

Januar 2009 - november 2018

	Januar	Februar	Mars	April	Mai	Juni	Juli	August	September	Oktober	November	Desember
2018	3,0	3,0	3,0	3,0	2,9	2,9	3,0	3,0	2,9	2,9	2,9	
2017	3,6	3,6	3,5	3,5	3,4	3,4	3,4	3,3	3,3	3,2	3,1	3,1
2016	3,6	3,6	3,6	3,6	3,7	3,7	3,7	3,7	3,6	3,7	3,7	3,6
2015	3,2	3,2	3,3	3,3	3,3	3,4	3,5	3,5	3,5	3,6	3,6	3,6
2014	3,3	3,3	3,3	3,2	3,3	3,3	3,2	3,2	3,2	3,2	3,2	3,2
2013	3,1	3,1	3,1	3,2	3,2	3,2	3,2	3,3	3,3	3,3	3,3	3,4
2012	3,2	3,2	3,1	3,1	3,1	3,2	3,2	3,1	3,1	3,1	3,1	3,1
2011	3,4	3,3	3,3	3,3	3,2	3,2	3,2	3,3	3,3	3,3	3,2	3,2
2010	3,6	3,6	3,6	3,6	3,5	3,5	3,5	3,4	3,4	3,4	3,4	3,4
2009	2,7	2,9	3,1	3,2	3,3	3,4	3,4	3,5	3,5	3,5	3,5	3,6

Sesongjusterte tall for arbeidsledige er ikke justert for brudd november 2018.

## 5. Helt ledige<sup>2</sup> fordelt på fylke<sup>1</sup>, sesongjustert tidsserie

November 2017 - november 2018

	2017 November	2017 Desember	2018 Januar	2018 Februar	2018 Mars	2018 April	2018 Mai	2018 Juni	2018 Juli	2018 August	2018 September	2018 Oktober	2018 November
Østfold	4 144	4 096	4 024	3 998	3 988	4 014	3 962	3 893	4 136	4 116	4 089	4 091	4 210
Akershus	6 511	6 432	6 312	6 353	6 333	6 422	6 303	6 281	6 583	6 416	6 604	6 280	6 471
Oslo	9 981	9 858	9 695	9 689	9 636	9 693	9 535	9 360	10 012	9 895	9 870	9 923	10 209
Hedmark	1 834	1 803	1 771	1 764	1 774	1 760	1 741	1 708	1 851	1 891	1 923	1 967	2 096
Oppland	1 557	1 591	1 542	1 513	1 513	1 554	1 555	1 524	1 611	1 595	1 708	1 718	1 744
Buskerud	3 429	3 608	3 430	3 372	3 433	3 468	3 433	3 447	3 524	3 552	3 581	3 667	3 707
Vestfold	3 638	3 589	3 473	3 574	3 644	3 730	3 583	3 555	3 644	3 661	3 696	3 704	3 673
Telemark	2 134	2 213	2 065	2 123	2 149	2 166	2 103	2 118	2 221	2 233	2 349	2 366	2 380
Aust-Agder	1 775	1 741	1 694	1 666	1 667	1 606	1 527	1 501	1 625	1 488	1 393	1 357	1 318
Vest-Agder	2 623	2 591	2 476	2 443	2 385	2 406	2 366	2 349	2 432	2 354	2 328	2 310	2 265
Rogaland	8 185	8 128	7 714	7 525	7 559	7 333	7 040	7 010	7 308	7 034	6 781	6 269	6 258
Hordaland	7 781	7 826	7 588	7 642	7 733	7 574	7 405	7 293	7 563	7 429	7 467	7 480	7 406
Sogn og Fjordane	868	900	853	845	841	866	846	841	882	872	889	858	894
Møre og Romsdal	3 574	3 530	3 491	3 397	3 400	3 381	3 315	3 331	3 448	3 358	3 358	3 213	3 211
Nordland	2 400	2 436	2 413	2 414	2 367	2 455	2 298	2 268	2 401	2 409	2 437	2 454	2 578
Troms	1 488	1 493	1 397	1 466	1 445	1 439	1 415	1 367	1 424	1 413	1 487	1 516	1 548
Finnmark	1 148	1 147	1 116	1 091	1 103	1 092	1 114	1 114	1 132	1 156	1 149	1 146	1 164
Trøndelag	4 867	4 889	4 862	4 835	4 901	4 876	4 684	4 779	4 855	4 660	4 675	4 770	4 901

Sesongjusterte tall for arbeidsledige er ikke justert for brudd november 2018.

# Sesongjusterte hovedtall om arbeidsmarkedet. November 2018

## 6. Helt ledige<sup>2</sup> og arbeidssøkere på tiltak fordelt på fylke<sup>1</sup>, sesongjustert tidsserie

November 2017 - november 2018

	2017 November	2017 Desember	2018 Januar	2018 Februar	2018 Mars	2018 April	2018 Mai	2018 Juni	2018 Juli	2018 August	2018 September	2018 Oktober	2018 November
Østfold	4 842	4 865	4 809	4 770	4 778	4 838	4 776	4 867	5 195	5 163	5 201	5 251	5 359
Akershus	8 055	7 957	7 837	7 858	7 851	7 961	7 836	7 819	8 185	8 037	8 239	8 049	8 211
Oslo	12 818	12 610	12 416	12 328	12 185	12 146	11 944	11 912	12 818	12 465	12 511	12 309	12 442
Hedmark	2 346	2 308	2 255	2 195	2 164	2 132	2 091	2 051	2 194	2 231	2 238	2 246	2 358
Oppland	2 221	2 223	2 138	2 093	2 074	2 031	1 964	1 942	2 027	1 967	1 955	1 958	1 998
Buskerud	4 822	4 944	4 707	4 555	4 575	4 569	4 479	4 379	4 470	4 362	4 241	4 208	4 219
Vestfold	4 501	4 444	4 320	4 392	4 446	4 503	4 321	4 246	4 359	4 329	4 333	4 327	4 277
Telemark	2 817	2 849	2 672	2 675	2 667	2 696	2 607	2 623	2 707	2 704	2 720	2 728	2 799
Aust-Agder	2 165	2 133	2 078	2 052	2 046	2 033	1 963	1 978	2 138	1 998	1 923	1 881	1 864
Vest-Agder	3 242	3 206	3 102	3 081	3 033	3 076	3 029	3 006	3 111	2 992	2 934	2 903	2 855
Rogaland	10 563	10 512	10 082	9 818	9 653	9 449	9 095	8 893	8 951	8 620	8 422	7 992	7 986
Hordaland	10 052	9 932	9 624	9 581	9 696	9 292	8 791	8 647	9 028	8 471	8 447	8 420	8 440
Sogn og Fjordane	1 135	1 203	1 111	1 133	1 136	1 156	1 137	1 129	1 155	1 124	1 114	1 058	1 056
Møre og Romsdal	4 691	4 631	4 566	4 469	4 440	4 421	4 316	4 279	4 336	4 217	4 233	4 062	4 034
Nordland	3 211	3 218	3 148	3 195	3 084	3 118	2 984	2 990	3 073	3 079	3 066	3 042	3 113
Troms	1 955	1 950	1 853	1 932	1 891	1 885	1 878	1 879	1 903	1 902	1 961	1 947	1 965
Finnmark	1 433	1 432	1 396	1 391	1 390	1 384	1 389	1 398	1 427	1 451	1 440	1 424	1 426
Trøndelag	6 276	6 288	6 258	6 245	6 328	6 391	6 101	6 267	6 277	6 122	6 066	6 065	6 159

Sesongjusterte tall for arbeidsledige er ikke justert for brudd november 2018.



## 7. Helt ledige<sup>2</sup> fordelt på yrke, sesongjustert tidsserie

November 2017 - november 2018

	2017 November	2017 Desember	2018 Januar	2018 Februar	2018 Mars	2018 April	2018 Mai	2018 Juni	2018 Juli	2018 August	2018 September	2018 Oktober	2018 November
Ledere	1 132	1 128	1 055	1 101	1 102	1 100	1 113	1 101	1 128	1 135	1 169	1 159	1 211
Ingeniør- og ikt-fag	5 625	5 727	5 351	5 126	5 125	4 980	4 760	4 578	4 729	4 599	4 427	4 165	4 062
Undervisning	1 667	1 681	1 646	1 661	1 652	1 657	1 641	1 605	1 701	1 615	1 658	1 649	1 675
Akademiske yrker	1 300	1 243	1 272	1 264	1 255	1 244	1 232	1 247	1 287	1 262	1 251	1 244	1 241
Helse, pleie og omsorg	4 712	4 784	4 678	4 699	4 753	4 799	4 723	4 613	4 868	4 856	4 908	4 927	4 997
Barne- og ungdomsarbeid	3 423	3 453	3 283	3 339	3 241	3 411	3 325	3 301	3 734	3 608	3 636	3 624	3 690
Meglere og konsulenter	2 445	2 441	2 431	2 390	2 400	2 395	2 390	2 399	2 406	2 343	2 362	2 330	2 270
Kontorarbeid	6 551	6 484	6 349	6 288	6 264	6 236	6 111	6 022	6 108	5 996	6 153	6 083	6 137
Butikk- og salgsarbeid	7 515	7 409	7 311	7 343	7 399	7 517	7 326	7 325	7 745	7 771	7 911	7 991	8 227
Jordbruk, skogbruk og fiske	1 424	1 409	1 368	1 379	1 389	1 405	1 383	1 395	1 412	1 404	1 408	1 405	1 387
Bygg og anlegg	7 552	7 672	7 201	7 135	7 119	7 007	6 700	6 514	6 738	6 581	6 580	6 465	6 605
Industriarbeid	7 992	7 978	7 624	7 534	7 552	7 385	7 175	7 025	7 318	7 035	6 895	6 677	6 732
Reiseliv og transport	6 663	6 669	6 505	6 574	6 659	6 587	6 472	6 515	6 736	6 689	6 723	6 761	6 799
Serviceyrker og annet arbeid	7 011	7 054	6 786	6 775	6 833	6 790	6 606	6 585	6 915	6 781	6 874	6 851	6 896
Ingen yrkesbakgrunn eller oppgitt	3 168	3 186	3 197	3 193	3 185	3 334	3 188	3 264	3 469	3 405	3 513	3 619	4 365

Sesongjusterte tall for arbeidsledige er ikke justert for brudd november 2018.

# Sesongjusterte hovedtall om arbeidsmarkedet. November 2018

## 8. Helt ledige<sup>2</sup> og arbeidssøkere på tiltak fordelt på yrke, sesongjustert tidsserie

November 2017 - november 2018

	2017 November	2017 Desember	2018 Januar	2018 Februar	2018 Mars	2018 April	2018 Mai	2018 Juni	2018 Juli	2018 August	2018 September	2018 Oktober	2018 November
Ledere	1 315	1 325	1 249	1 274	1 272	1 265	1 267	1 265	1 294	1 291	1 329	1 321	1 355
Ingeniør- og ikt-fag	7 030	6 961	6 658	6 379	6 278	6 132	5 849	5 681	5 797	5 517	5 321	5 104	5 017
Undervisning	2 068	2 090	2 057	2 065	2 043	2 045	2 023	1 994	2 091	1 981	2 019	2 004	2 025
Akademiske yrker	1 612	1 571	1 562	1 547	1 551	1 533	1 509	1 516	1 544	1 508	1 485	1 486	1 478
Helse, pleie og omsorg	6 224	6 297	6 122	6 121	6 117	6 116	6 034	5 944	6 202	6 121	6 102	6 089	6 107
Barne- og ungdomsarbeid	4 916	4 936	4 715	4 694	4 586	4 639	4 537	4 507	5 108	4 857	4 786	4 655	4 671
Meglere og konsulenter	2 948	2 939	2 912	2 869	2 845	2 831	2 813	2 826	2 854	2 759	2 776	2 746	2 686
Kontorarbeid	8 374	8 249	8 104	8 007	7 964	7 872	7 678	7 580	7 710	7 501	7 552	7 444	7 478
Butikk- og salgsarbeid	10 157	10 036	9 921	9 919	9 911	9 962	9 688	9 713	10 108	10 082	10 132	10 186	10 365
Jordbruk, skogbruk og fiske	1 760	1 754	1 712	1 728	1 718	1 762	1 686	1 700	1 725	1 722	1 726	1 678	1 647
Bygg og anlegg	8 843	8 893	8 414	8 320	8 267	8 185	7 808	7 645	7 789	7 634	7 576	7 439	7 564
Industriarbeid	9 701	9 625	9 287	9 166	9 127	8 924	8 628	8 486	8 680	8 297	8 123	7 821	7 901
Reiseliv og transport	8 361	8 354	8 171	8 215	8 245	8 175	8 027	8 037	8 235	8 125	8 117	8 092	8 107
Serviceyrker og annet arbeid	9 167	9 157	8 842	8 826	8 788	8 763	8 492	8 489	8 907	8 685	8 658	8 555	8 586
Ingen yrkesbakgrunn eller oppgitt	4 809	4 805	4 798	4 797	4 706	4 880	4 725	4 800	5 043	4 942	5 026	5 096	5 697

Sesongjusterte tall for arbeidsledige er ikke justert for brudd november 2018.