

Innhold

- [Innledning og sammendrag](#)
- [Arbeidsmarked](#)
- [Demografi](#)
- [Brukerforventninger](#)
- [Digital teknologi](#)
- [Levekår](#)
- [Helse](#)
- [Politiske trender](#)
- [Hovedfunn og avslutning](#)



NAVs omverdensanalyse 2023–2035

Samfunnstrender til 2035 og konsekvenser for NAV



Hvorfor trenger NAV en omverdensanalyse?

1

Bidra til mer treffsikre strategier og prioriteringer for NAV

2

Refleksjon og diskusjon om hvordan samfunnstrendene treffer både NAV i stort og ditt arbeidsfelt

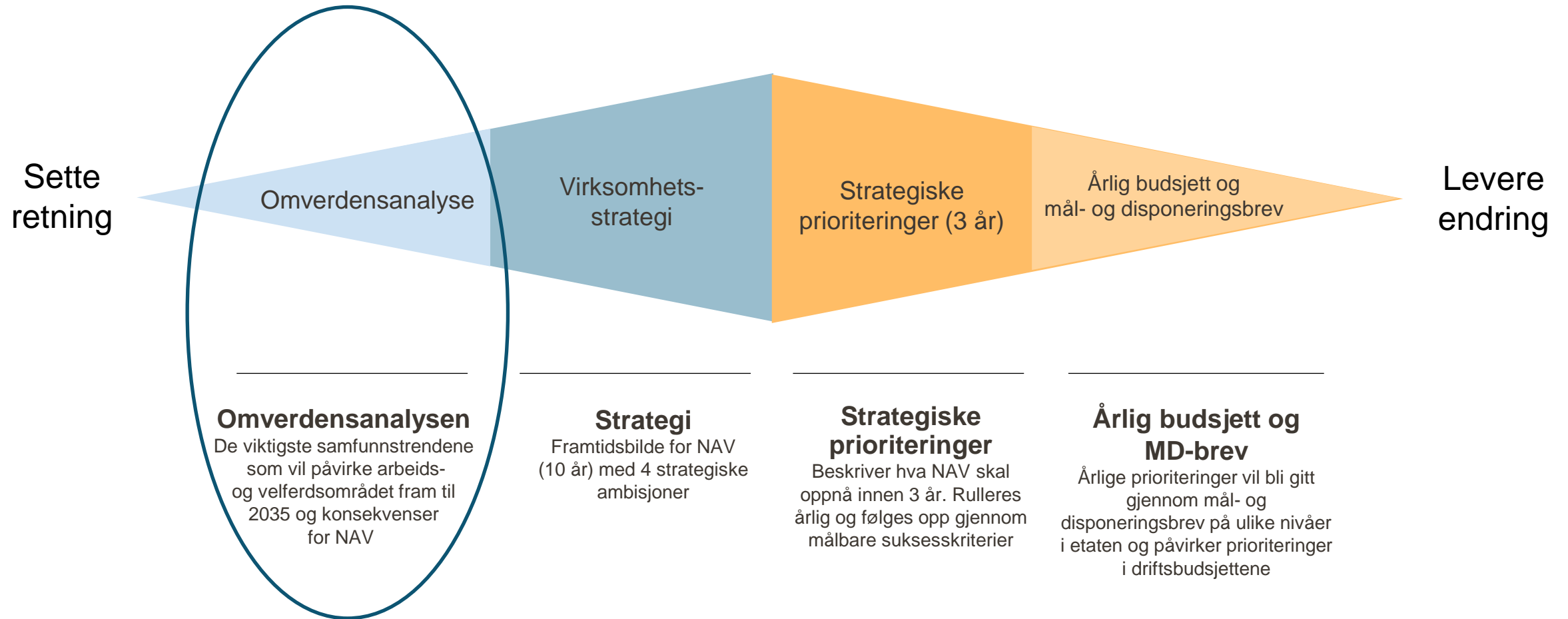


Samfunnet endrer seg raskt. NAV må endre seg i takt med nye muligheter og utfordringer og ta høyde for det uventede.



Ansatte i NAV er hovedmålgruppe, men vi ønsker også å nå beslutningstakere og samarbeidspartnere.

Fra framtidsvisjon til å levere endring



Samfunnstrender og NAV mot 2035



- Aldring og sentralisering utfordrer velferdsstaten og NAV
- Økt usikkerhet om innvandringen



- Nye forventninger og muligheter
- Rammebetingelser og kompetansebehov kan redusere utviklingstakten



- Omstilling og mangel på arbeidskraft
- Økt regionalisering av internasjonal handel



- Risiko for økt polarisering og redusert tillit utfordrer NAV og kan gi større politisk uforutsigbarhet

De største usikkerhetene for NAV

- Uforutsette hendelser
- Innvandring
- Evne til omstilling på arbeidsmarkedet og av offentlig sektor
- Tillit og polarisering



7 SAMFUNNSOMRÅDER I ANALYSEN



Arbeids-
markedet



Teknologi



Demografi



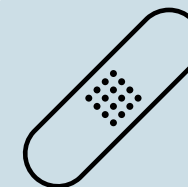
Levekår



Politiske
trender



Bruker-
forventninger



Helse

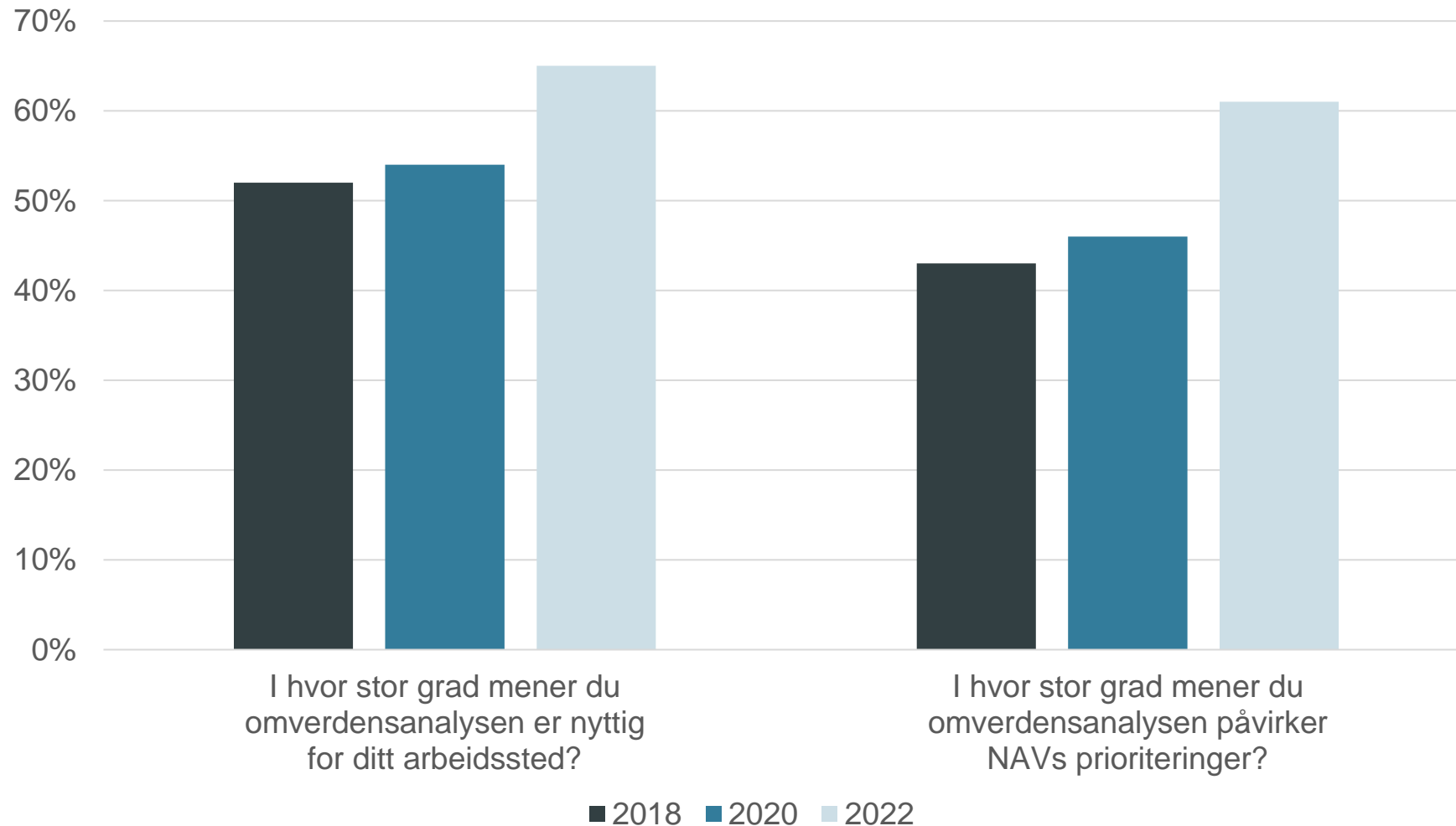
Spørreundersøkelse blant egne ansatte juni 2022

De fem samfunnstrendene som ifølge NAVs ansatte vil påvirke NAV mest og minst de neste 10 årene

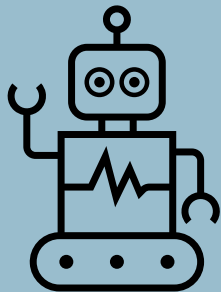


Spørreundersøkelse blant egne ansatte juni 2022

Omverdensanalysen med økende nytte og påvirkning



Vi spurte kunstig intelligens



Hva vil bli de viktigste samfunnstrendene i Norge fram mot 2035?



1. Økning i eldrebefolkningen: Norge vil fortsette å aldres, og dette vil føre til økte utfordringer for helsevesenet og pensjonssystemet.
2. Urbanisering: Flere og flere vil bosette seg i byene, noe som vil føre til økt press på infrastruktur og tjenester i urbane områder.
3. Klimaendringer: Norge vil fortsette å føle konsekvensene av klimaendringene, og dette vil kreve økt satsing på bærekraftige løsninger.
4. Digitalisering: Digital teknologi vil fortsette å endre måten vi jobber og lever på, og dette vil ha store konsekvenser for arbeidsplasser og samfunnet som helhet.
5. Økt globalisering: Norge vil fortsette å være en del av en global økonomi, og dette vil føre til økt konkurranse og økt migrasjon.
6. Økt etterspørsel etter grønn energi: Det vil være økt fokus på å redusere klimagassutslippene, og dette vil føre til økt etterspørsel etter grønn energi.
7. Økt fokus på sikkerhet: Med økende trusler fra terrorisme og andre sikkerhetsutfordringer, vil det være et økt fokus på sikkerhet i Norge.
8. Økt fokus på mental helse: Det vil være et økt fokus på mental helse og velferd, og dette vil føre til økt satsing på tjenester og tiltak som støtter dette.





**Arbeids-
marked**

To grunner til høy omstillingstakt

- **Teknologisk utvikling**
 - Skaper, fjerner og endrer jobber
 - Endrer kompetansekrav
 - Økte forskjeller
 - Forbigående økt ledighet
- **Det grønne skiftet**
 - Skaper og fjerner jobber
 - Usikker betydning for kompetansekrav
 - Store regionale konsekvenser



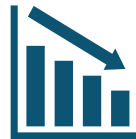
Svakere internasjonal
vekst og sårbarheter i
den globaliserte
økonomien



Lav arbeidsledighet, men svekkede
vekstutsikter på kort sikt



Aldringen av befolkningen gir svakere
vekstutsikter også på lengre sikt



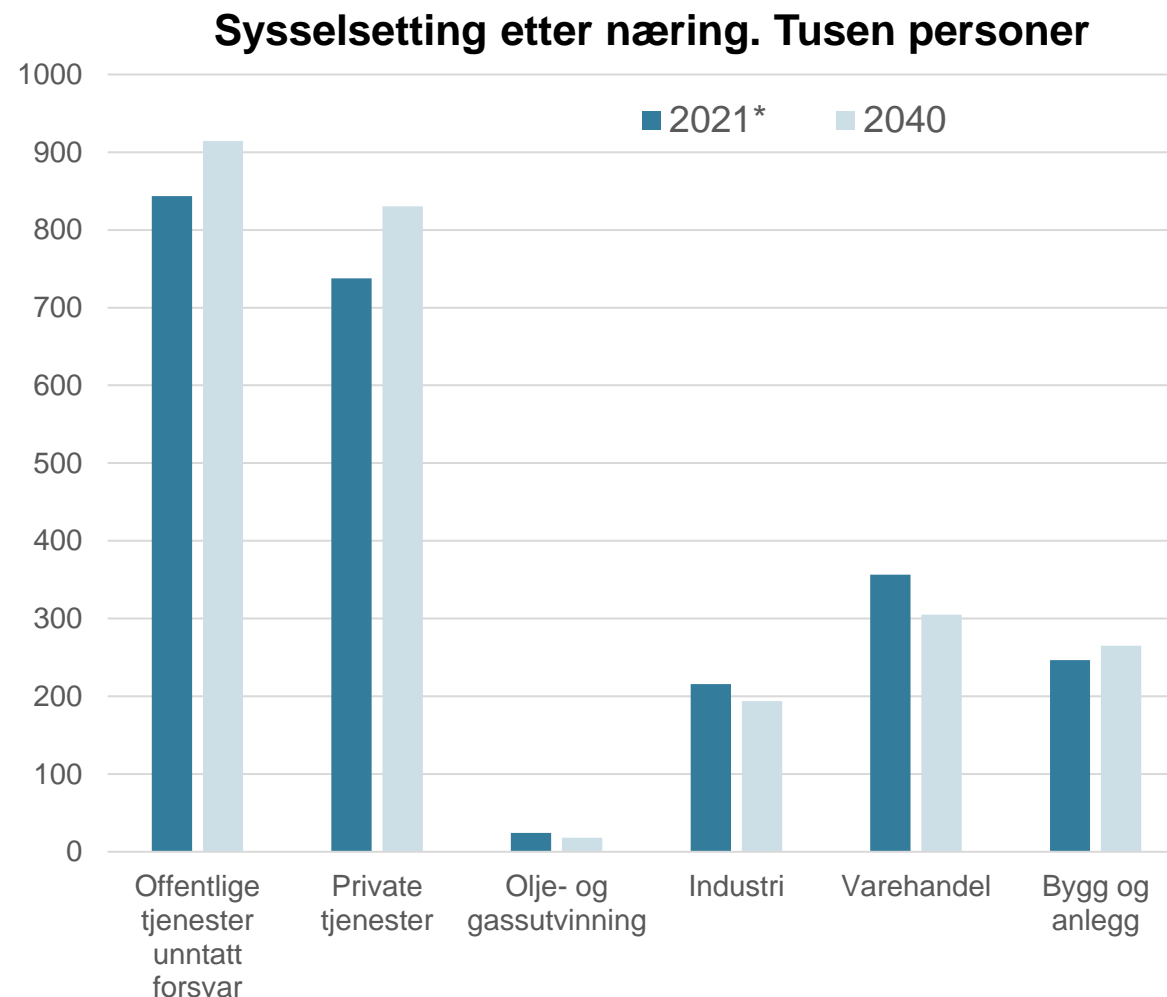
Lavere produktivitetsvekst i rike land



Vi er mer sårbare enn vi trodde

Nærings sammensetningen vil endre seg

- Størst vekst i tjenesteytende næringer i privat og offentlig sektor
- Færre sysselsatte i oljenæringen, varehandel og (mer usikkert) industri
- Økte kompetansekrav
- Stor mangel på
 - Helsearbeidere på alle utdanningsnivåer
 - Yrker som krever fagbrev – spesielt innen helsefag og håndverksfag
 - IKT-kompetanse



* Gjelder 2019 for private tjenester
Kilde: SSB (Cappelen mfl. 2020)

Det grønne skiftet – kompetansebehov

Særlig sentrale hovedyrkesgrupper

- Håndverksyrker og operatører (50 %)
- Ingeniører og arbeidsledere (40 %)
- Sivilingeniører og IT-utviklere (10 %)

Hovedscenario

- Etterspørselen etter disse yrkene øker med 64 000 i 2030



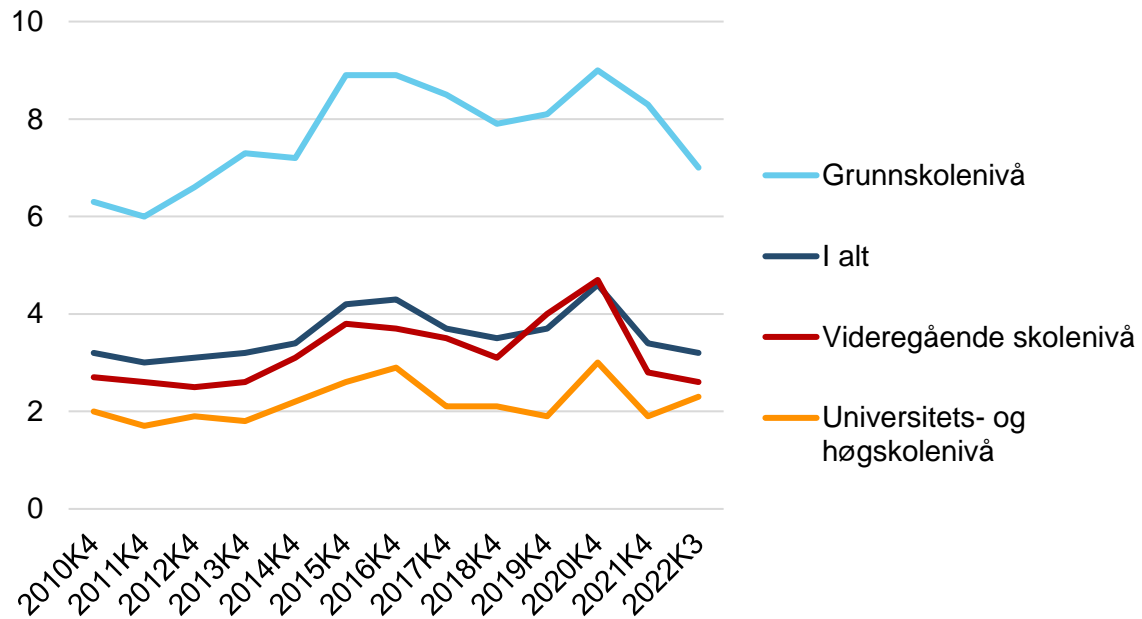
Kompetanse- og kunnskapsbehov for det grønne skiftet

Utredning på oppdrag for NHO og LO

oslo**economics**

1 av 5 fullførere ikke videregående skole

Arbeidsledighet, etter utdanningsnivå. Tall i prosent



Kilde: SSB



Konsekvenser av omstilling og økte kompetansekrav

- Periodevis økt ledighet i særlig berørte næringer og yrker
- Nye jobber kommer i andre næringer/yrker og med store regionale forskjeller
- NAV må lette omstillingene
 - økt mobilitet, redusere frafall, økt inkludering
- Behov for livslang læring



Refleksjonsspørsmål

- Hvordan vil endringene i arbeidslivet påvirke NAV?
- Hva betyr det for NAV at kompetansebehovet endres raskt?
- Hvordan vil plattformøkonomien og andre endringer i ansettelsesformer påvirke NAV?
- Hvordan skal vi håndtere rask endring for bestemte yrkesgrupper eller regioner?

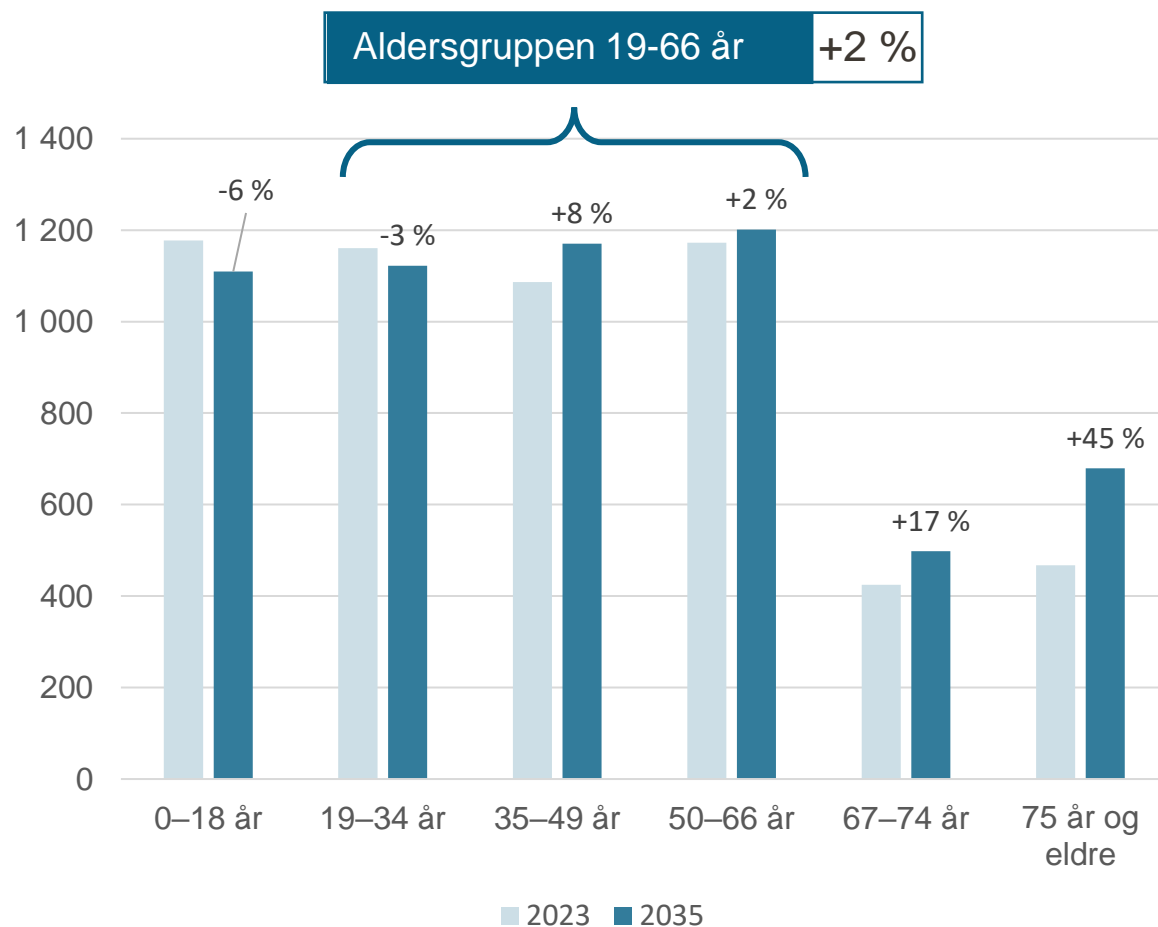




Demografi

Befolkningen 2023 og 2035

Antall i 1000 og prosentvis endring



Svakere befolkningsvekst – sterk aldring

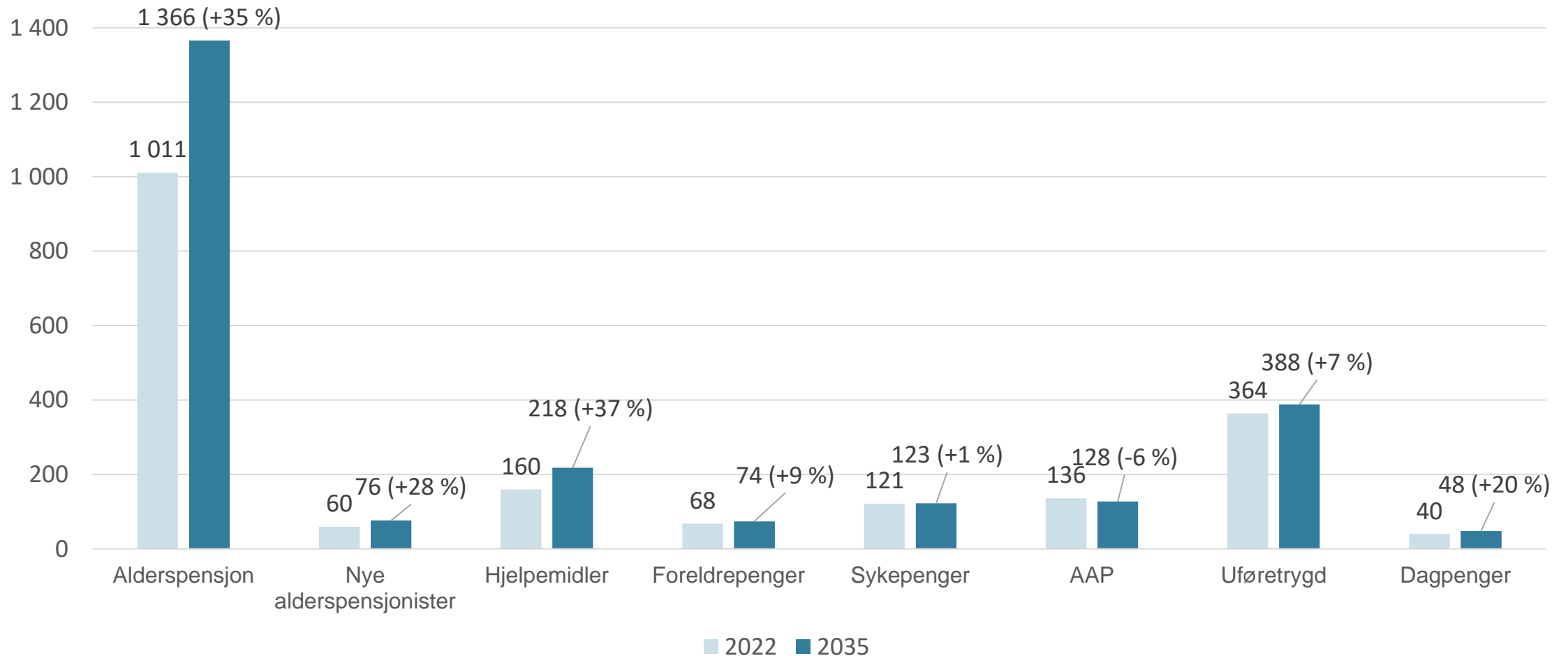


Konsekvenser for NAV

- Beskjedne konsekvenser for arbeidsbelastningen i stort – 3 av 4 NAV-ansatte jobber opp mot folk i yrkesaktiv alder
- Drøyt 35 prosent flere mottakere av alderspensjon og hjelpemidler til 2035 vil utfordre NAV
- Økt press på statsfinansene – større forventninger til effektivitet og at NAV bistår flere grupper i oppfølging mot arbeid

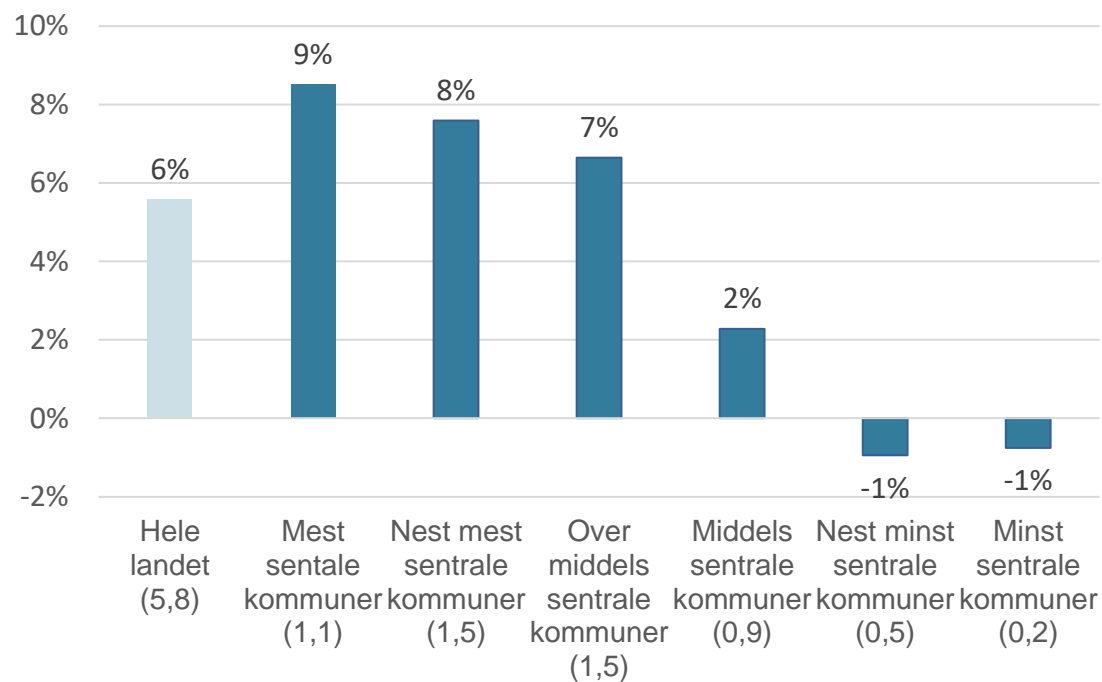
Sterk vekst i mottakere av hjelpemidler og alderspensjon

Årsgjennomsnitt for antall mottakere i 1 000 og prosentvis endring 2023–2035



Størst vekst i sentrale kommuner

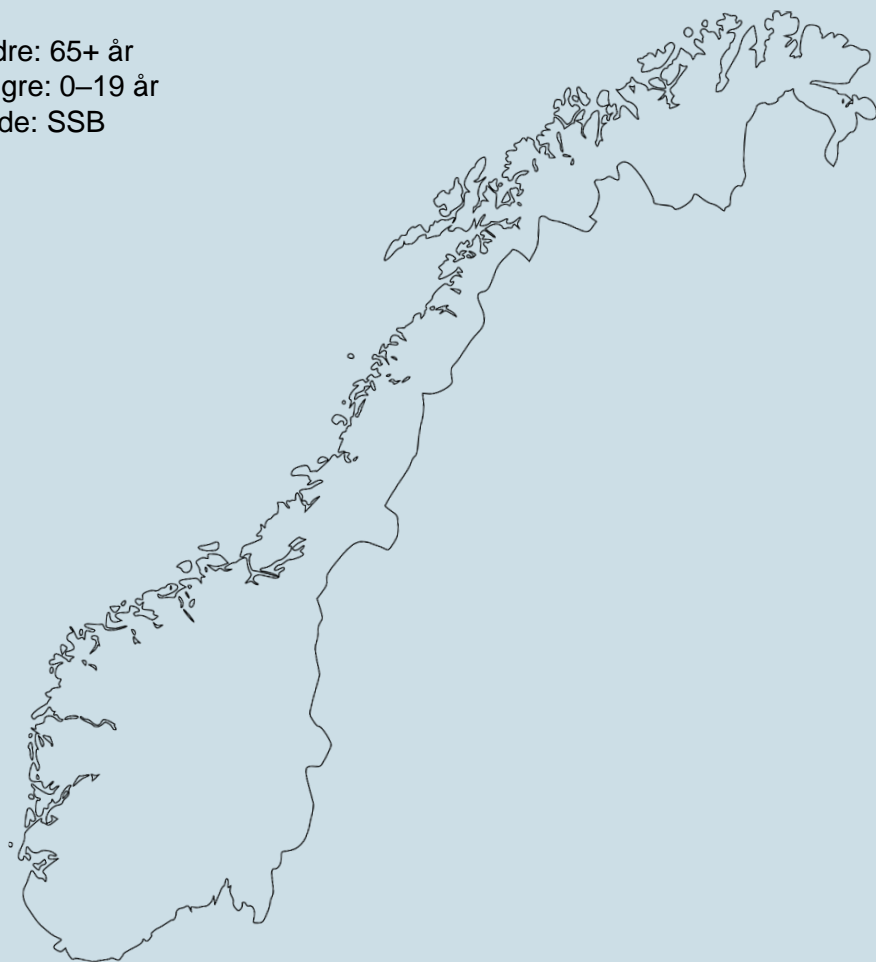
Befolkningsvekst 2023–2035 etter sentralitet
(folketall i hver gruppe kommuner i parentes, i millioner)



- Nesten halvparten av befolkningen bor i sentrale kommuner
- Befolkningsnedgang i 4 av 10 kommuner
- Nedgang i befolkningen i yrkesaktiv alder i 2 av 3 kommuner
 - mangel på kvalifisert arbeidskraft, også for NAV
- Færre brukere på mange NAV-kontor
 - forsterket av digitalisering
 - Behov for endret organisering for å sikre kunnskapsmiljøer og effektiv ressursutnyttelse

Når antall **eldre** vil passere antall **yngre** i fylkene...

Eldre: 65+ år
Yngre: 0–19 år
Kilde: SSB

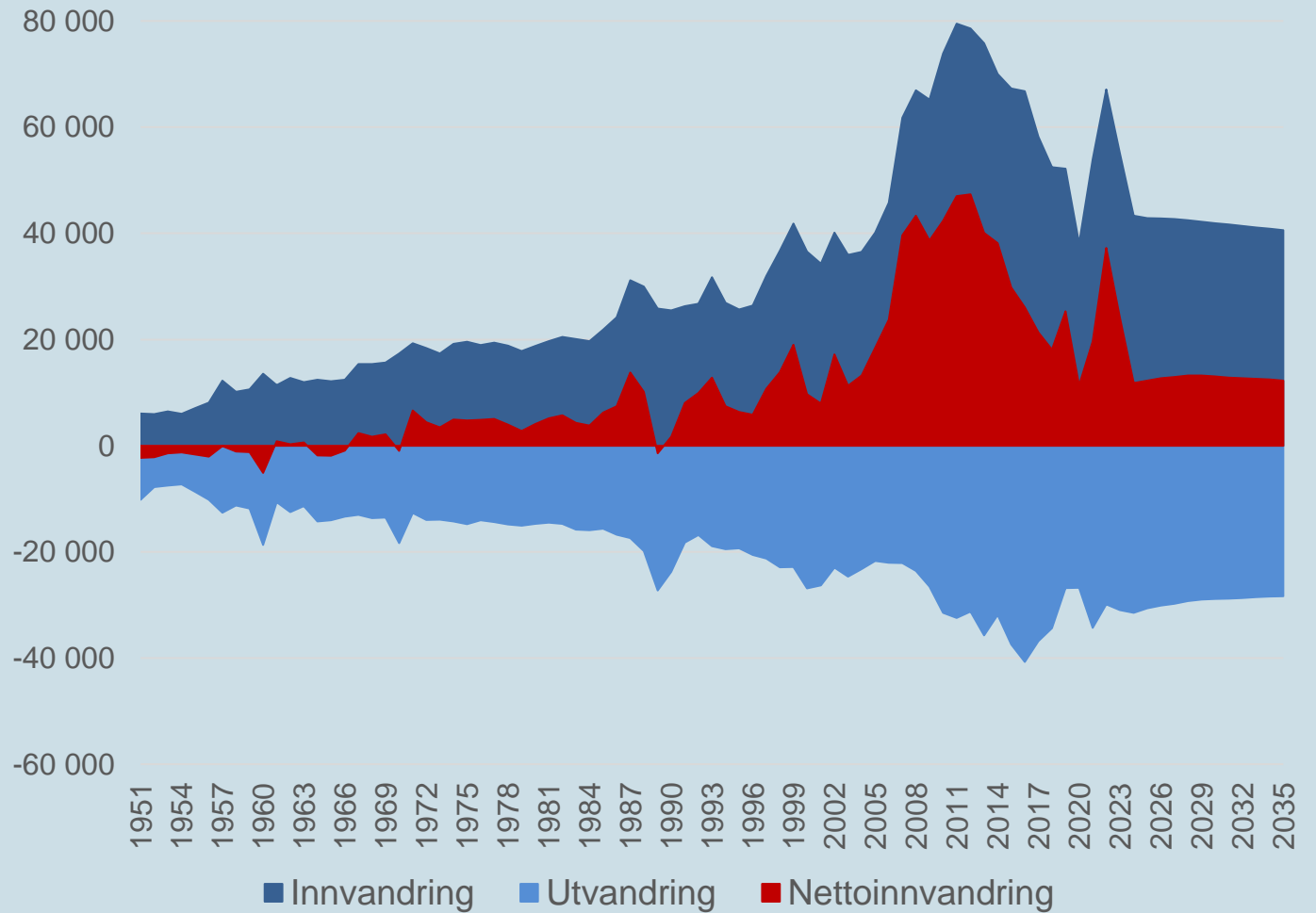


År	Fylke
2019	Innlandet
2022	Nordland
2024	Vestfold og Telemark
2026	Møre og Romsdal Troms og Finnmark
2031	Agder Trøndelag
2032	Vestland Viken
2037	Rogaland
2046	Oslo



Noe lavere nettoinnvandring

Klimaendringer, krig/konflikt og mangel på arbeidskraft gir økt usikkerhet



Refleksjonsspørsmål

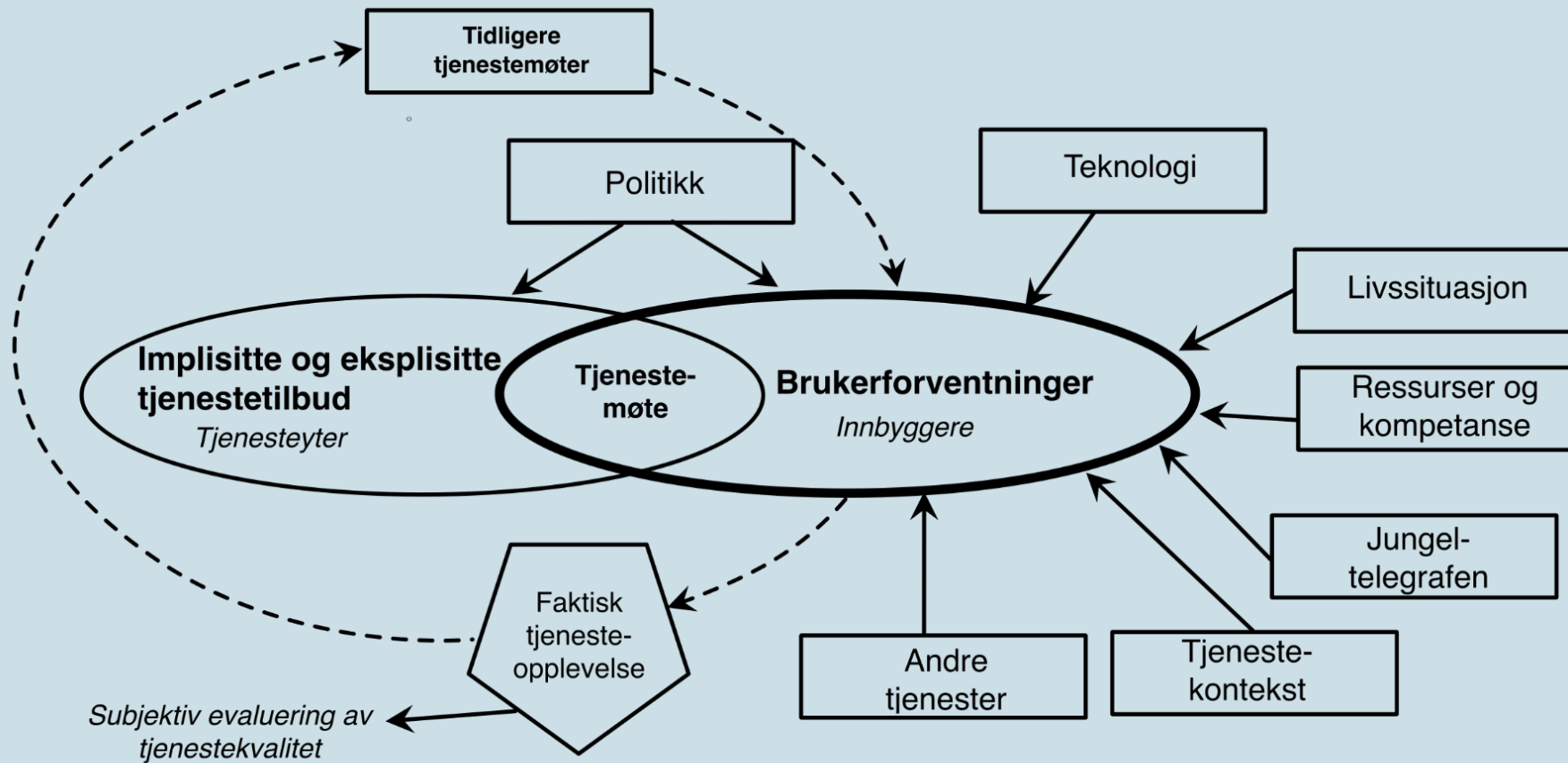
- Hvordan blir din enhet påvirket av befolkningsendringene?
- Hvordan kan økt innvandring påvirke NAV?
- Hva kan større gap mellom utgifter og inntekter på statsbudsjettet bety for NAV?





Bruker- forventninger

Hva påvirker brukerforventninger?



Brukerforventningene i 2035



Nye kanaler og tjenester
som motvirker digitalt
utenforskap



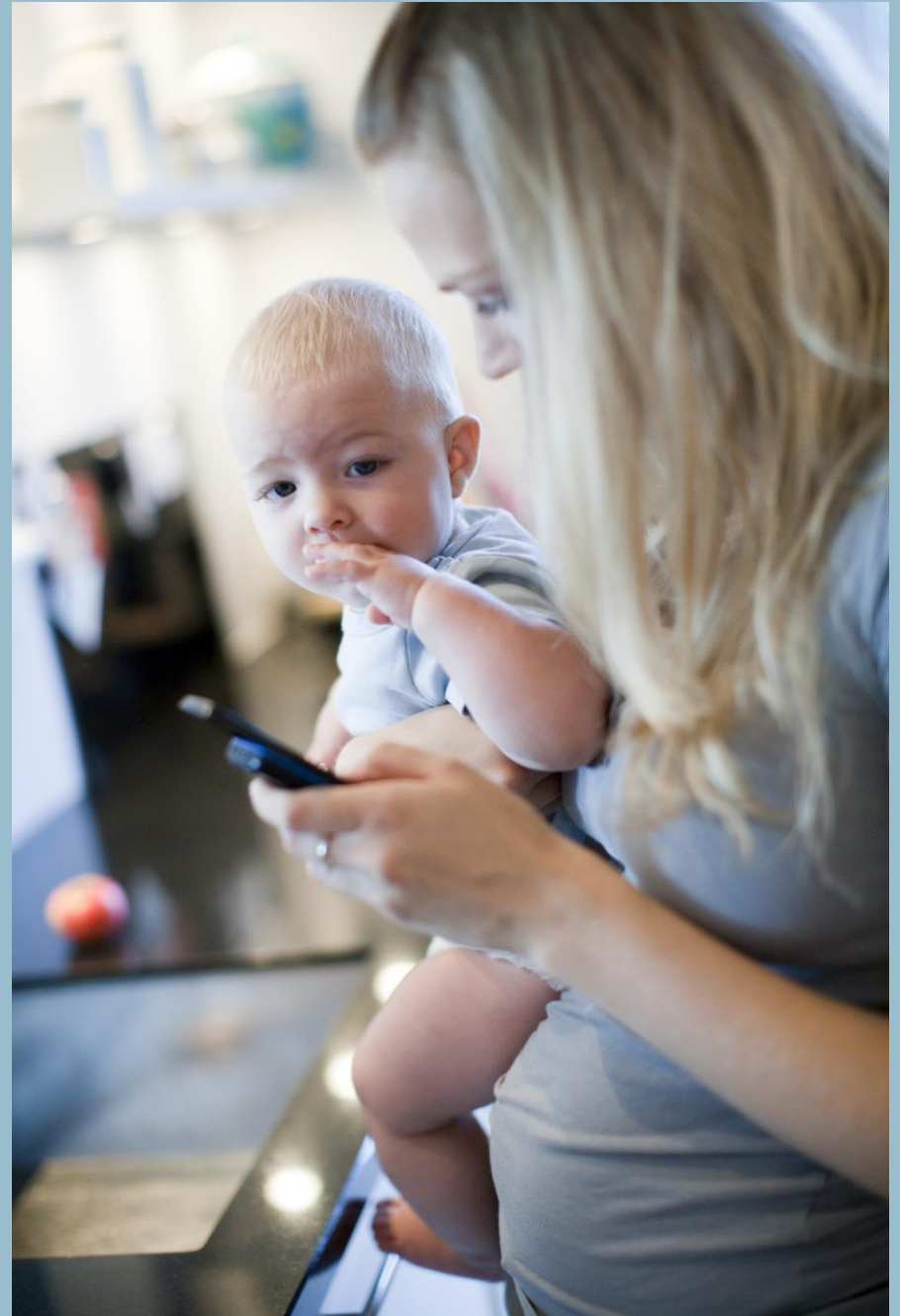
Mennesket i sentrum,
sammenhengende
tjenester



Økte forventninger til
ekspertise og relasjons-
kompetanse

Mennesket i sentrum og sammenhengende tjenester

- Bedre og mer tilgjengelige tjenester i privat sektor øker forventningene til NAV.
- Tjenester bygget rundt livssituasjoner og tilpasset den enkeltes ønsker og behov.
- Nye former for kommunikasjon, der det digitale og fysiske smelter sammen.



Inkluderende tjenester

Sju hindre for å ta i bruk digitale tjenester

1. Helserelaterte utfordringer
2. Sosiale utfordringer
3. Språklige barrierer
4. Manglende byråkratisk kompetanse
5. Digitale skillelinjer / manglende tilgang
6. Manglende erfaring og usikkerhet
7. Tillitsutfordringer

Kilde: Sintef 2022



- ✓ NAV må utforme digitale tjenester som inkluderer flere
- ✓ Fullgode og tilgjengelige alternativer til de som ønsker eller trenger personlig bistand

Økte forventninger til personlige møter

Automatisering øker forventningene til personlige møter:

- Økt behov for relasjonskompetanse
- Faglig ekspertise



Forventninger fra arbeidsgivere

- Kjennskap til virksomhetene og kartlegging av behov
- Bistand ved rekruttering og omstilling
- Rådgiver om framtidige kompetansebehov



Refleksjonsspørsmål

- Hvor og hvordan forventer du å møte NAV i 2035?
- Hva vil det si at NAV er tilgjengelige for alle som trenger det?
- Hva betyr det å sette brukeren i sentrum?

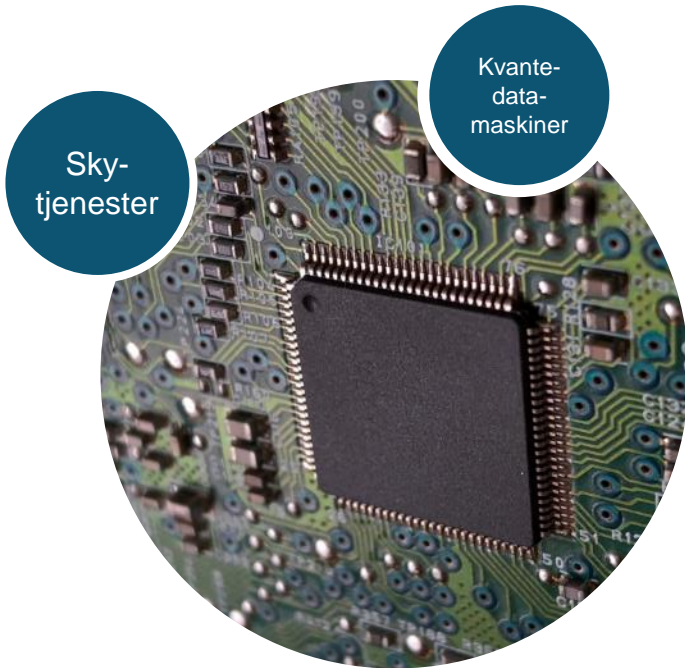




Teknologi

Digitaliseringen fortsetter å bre om seg

Vedvarende og tiltakende trender



Billigere og mer fleksibel datakraft



Bredere og lettere tilgang til data



Algoritmiske systemer

Nye utviklingstrekk



Virtuell virkelighet
Det fysiske og digitale
veves tettere sammen



«Grunnmodeller»
Kunstig intelligens blir mer
som forbrenningsmotoren



Ny regulatorisk vår
EU som «tredje vei» i ny
teknologisk kald krig

Konsekvenser for NAV



Brukerkontakt digitaliseres

Flere oppgaver løses digitalt.
Mer hybrid kontakt?



Forvaltningen digitaliseres

Proaktive og sammenhengende tjenester. Beslutningsstøtte



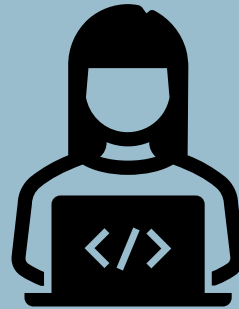
Etisk og bærekraftig digitalisering

Bredere debatt om personvern, algoritmer, bruk av data. Økt risiko for nettkriminalitet

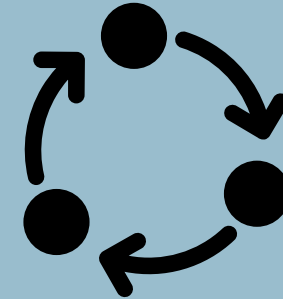
Risikoen for utviklingstakten



Mangel på
kompetanse



Usikker
teknologiutvikling



Ramme-
betingelser

Refleksjonsspørsmål

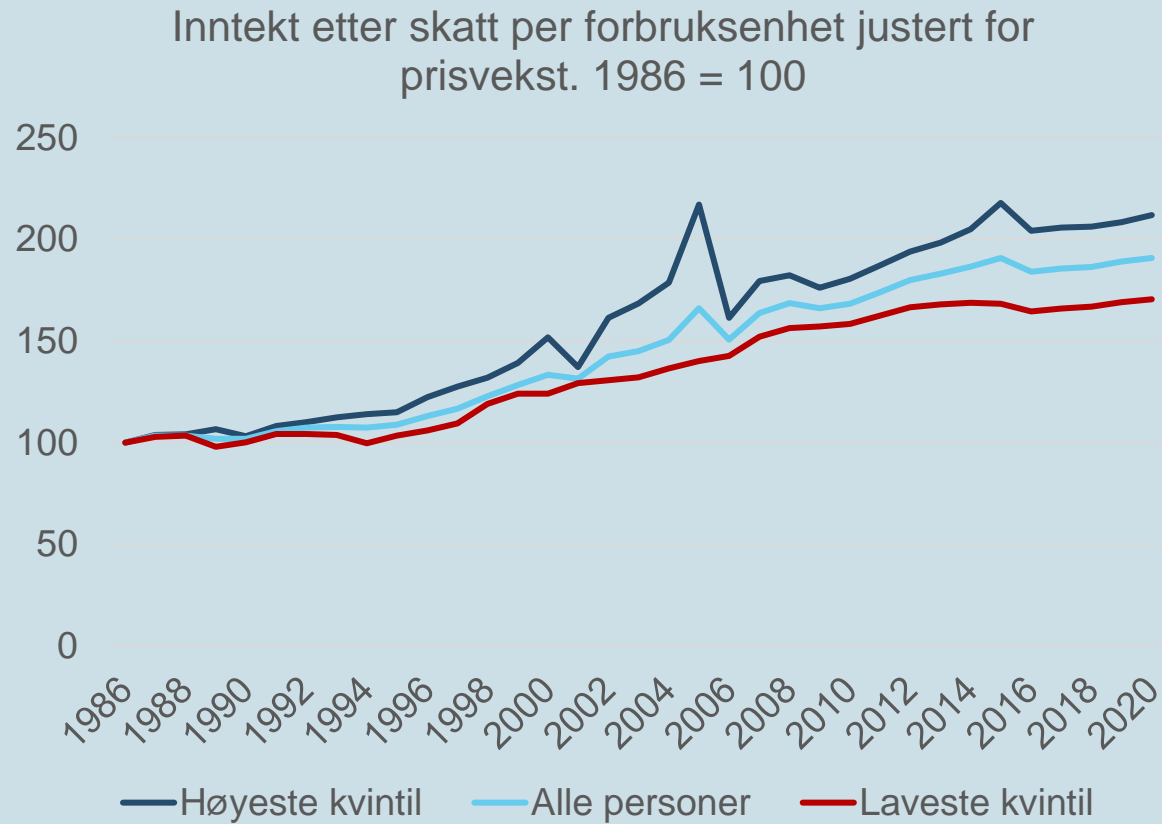
- Hvordan kan datadrevne tjenester være nyttig på ditt arbeidsfelt?
- Hvordan kan vi unngå at algoritmer diskriminerer individer eller grupper?
- Hvordan vil teknologi endre brukermøtene i 2035?
- Hvordan ønsker du at digitalisering skal endre NAV?





Levekår

Alle har fått økt inntekt, men liten vekst de siste årene



Økende inntektsforskjeller

Grupper særlig utsatt for lavinntekt:

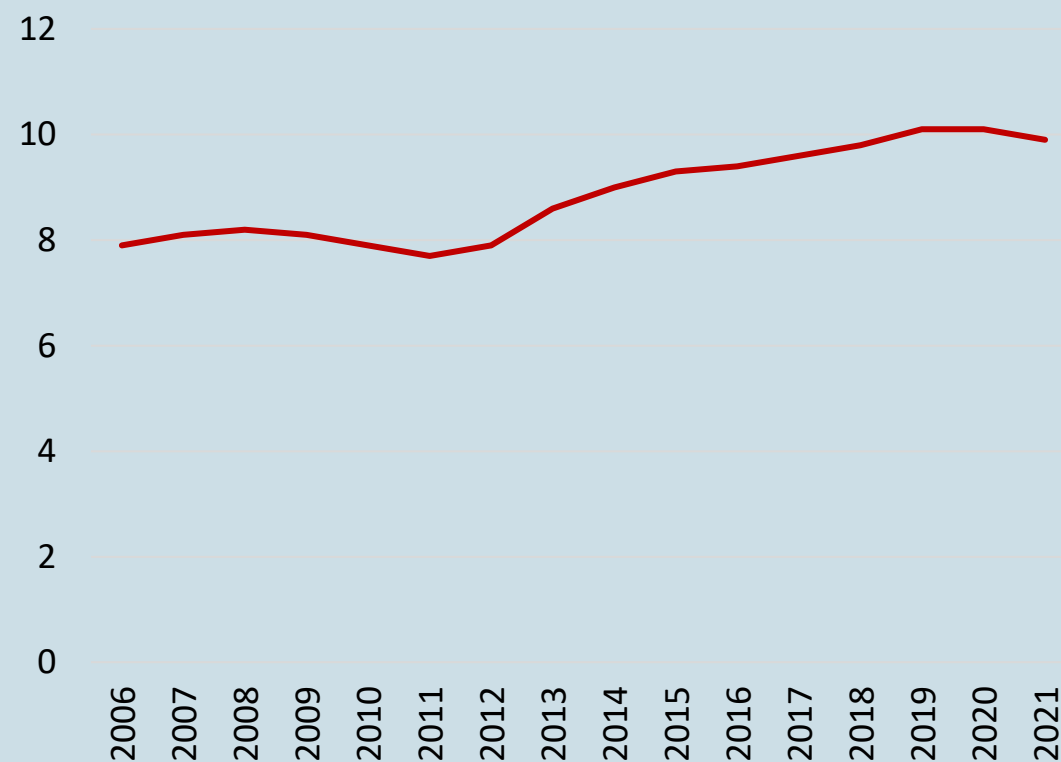
- Innvandrere med flyktningbakgrunn
- Enslige forsørgere
- Mottakere av sosialhjelp eller andre ytelser fra NAV

Stabil yrkestilknytning viktig for å unngå lavinntekt

Flere med økonomiske problemer i 2022

- 5 % (130 000) med alvorlige økonomiske problemer, doubling fra 2021
- Ytterligere 11 prosent (280 000) sliter økonomisk

Andel av befolkningen med vedvarende lavinntekt etter EU-60-definisjonen, i prosent

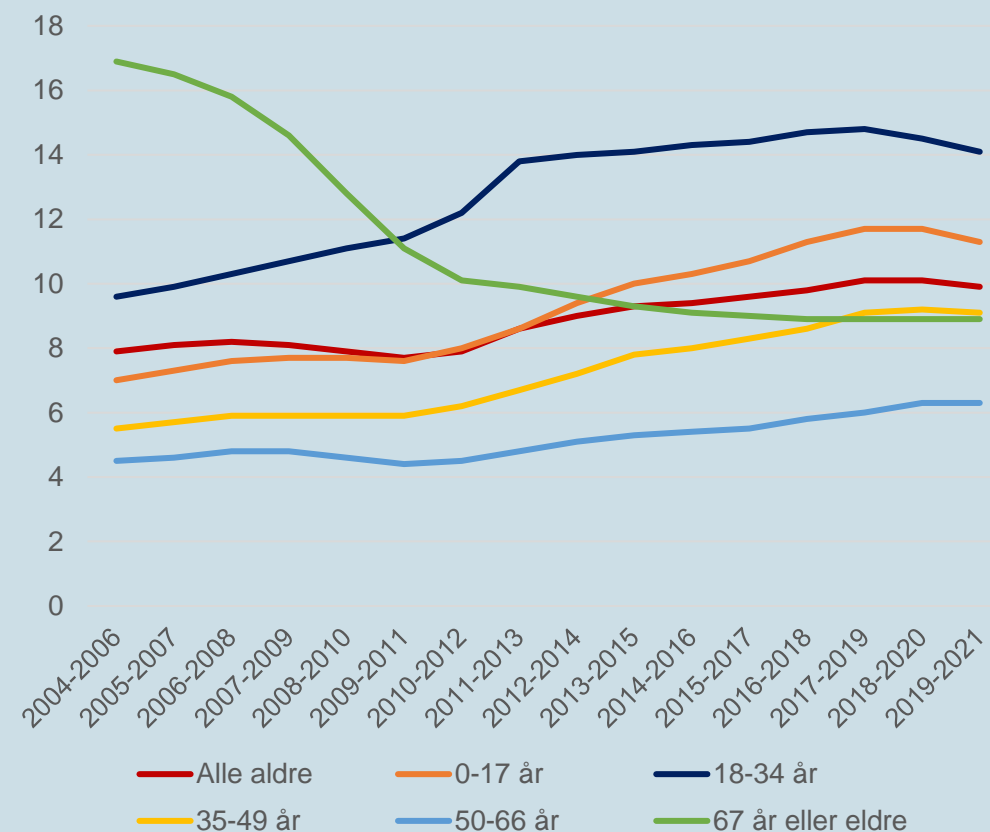


Kilde: SSB

Barn og unge voksne mest utsatt

- Nedgang i andelen med lavinntekt i aldersgruppen 67+
- Flest med lavinntekt blant unge voksne (18–34 år) og barn
- 110 000 barn (11 prosent av alle) bor i en husholdning med vedvarende lavinntekt

Andel av befolkningen med treårig lavinntekt etter EU-60-definisjonen, i prosent



Levekår – framover mot 2035



På kort sikt

På lengre sikt



E24
Venter ny dobbel renteheving: –
Prisene steg mer enn ventet



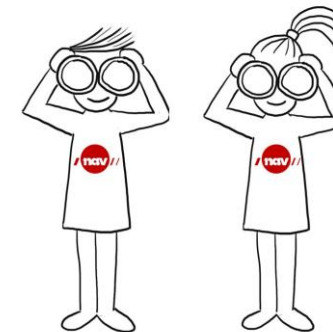
Staten svikter de fattigste
Når de fattigste må stå i matka for å kunne spise seg mette – er det staten og ikke de fattige som har grunn til å skamme seg.

Fersk rapport slår fast: Norge har ikke lyktes med å utjevne sosiale ulikheter

Vi er blant de rikeste i verden, men stadig flere barn vokser opp i fattigdom.



Det har vært et kraftig prishopp på flere av dem.



Størst utfordringer om vi får en kombinasjon av **økte inntektsforskjeller og lavere økonomisk vekst.**

Usikkert om høy prisvekst og høyt rentenivå vedvarer.

Høy inflasjon og rentenivå gir økt behov for sosiale tjenester fra NAV

Refleksjonsspørsmål

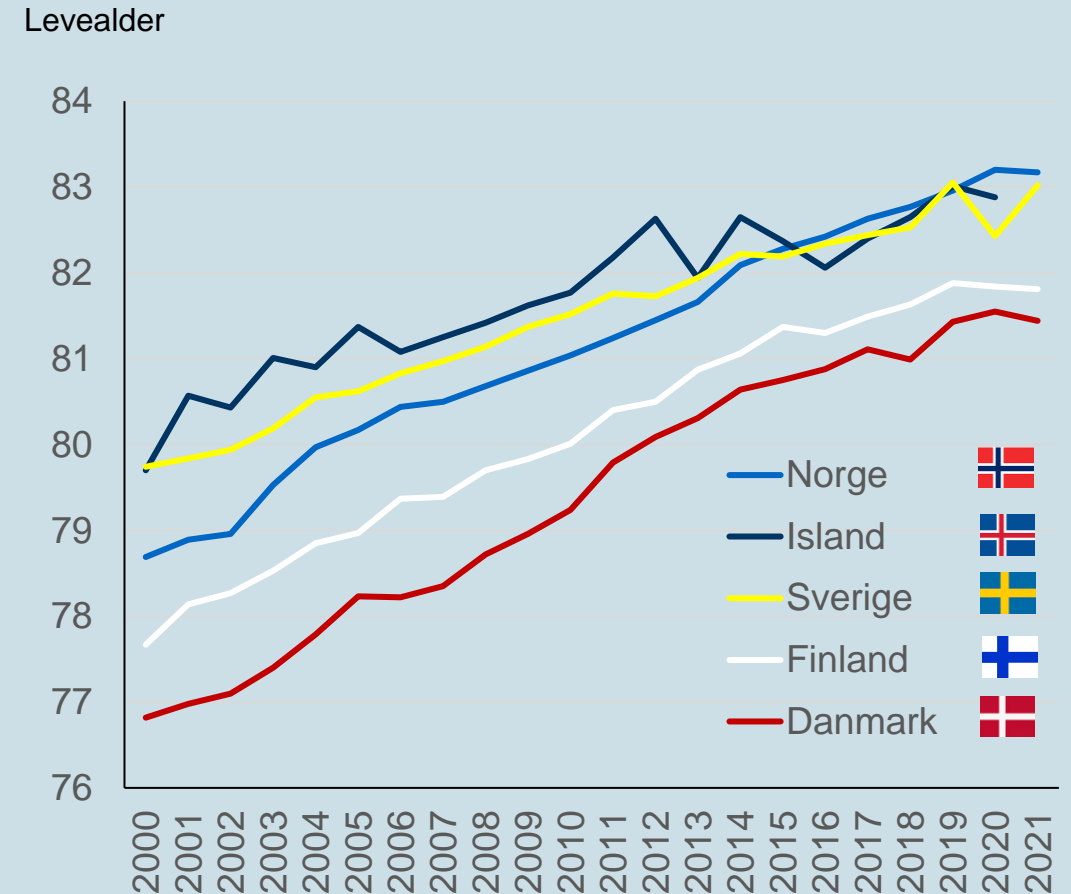
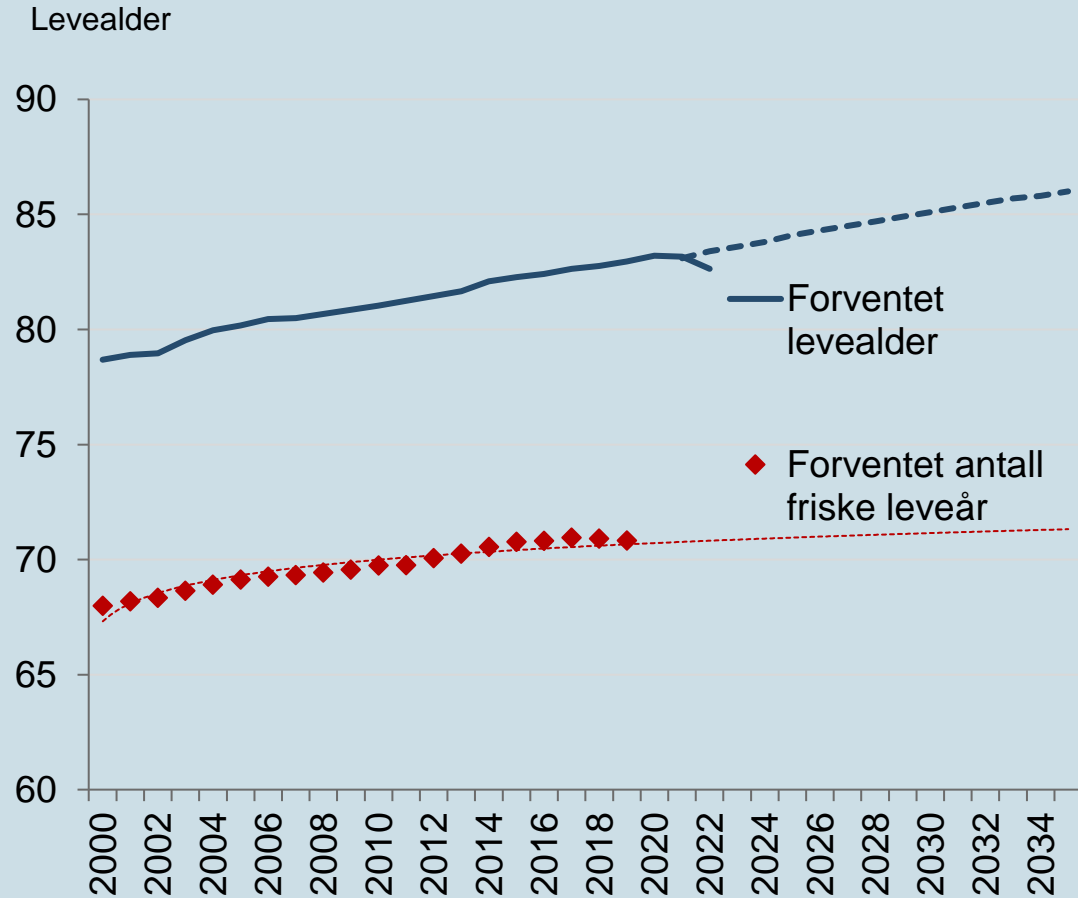
- Hvem er de viktigste samarbeidspartnere for NAV for å bedre levekårene for ulike utsatte grupper?
- Hvordan bør samarbeidet foregå i praksis?
- Hvordan kan NAV bidra til høy sosial mobilitet blant barn og unge som vokser opp i familier med lav inntekt?





Helse

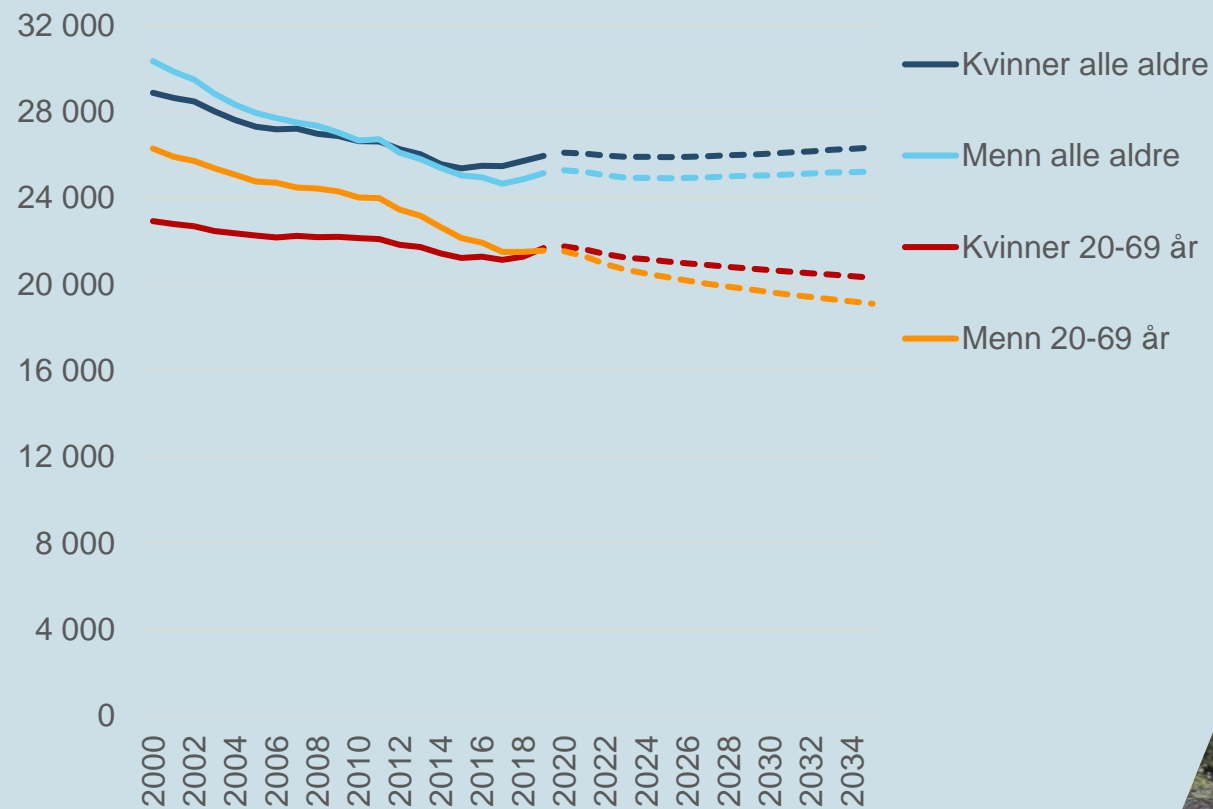
Vi lever lenger og blir friskere



Aldringen gir utflating i sykdomsbyrden, men fortsatt nedgang i yrkesaktiv alder

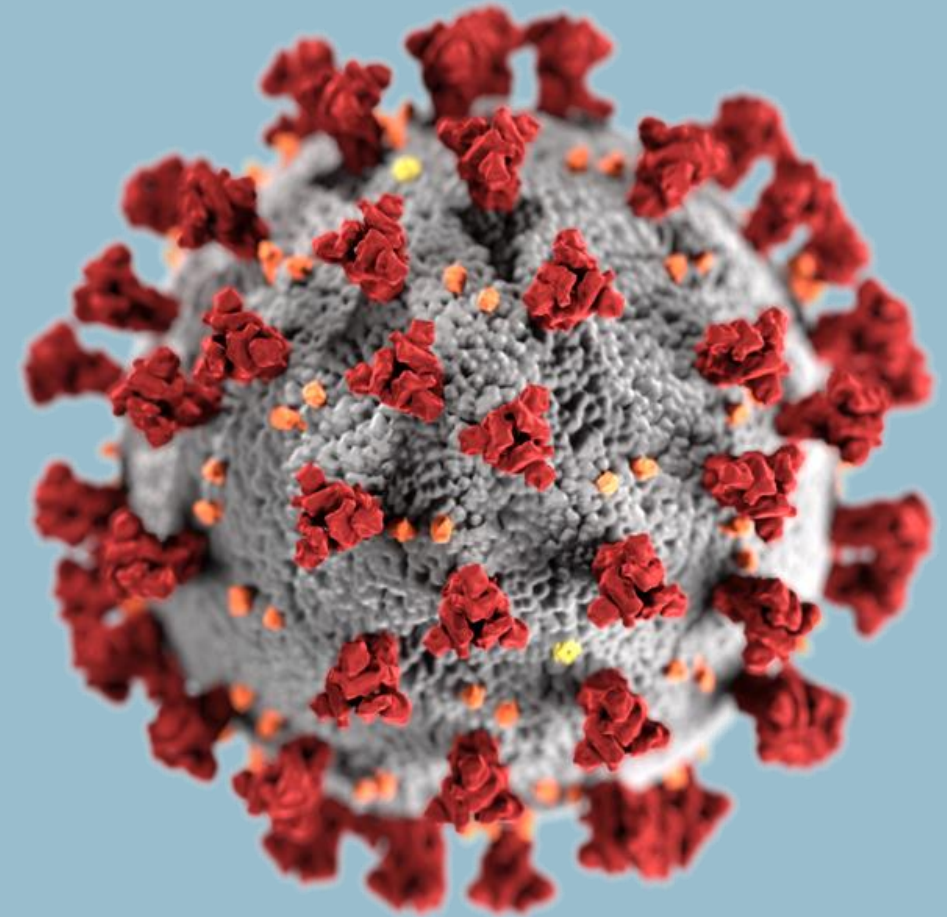
Sykdomsbyrde, framskrevet til 2035

(summen av tapte leveår og ikke-dødelig helsetap per 100 000 i befolkningen)



Hvordan har koronapandemien påvirket folkehelsen?

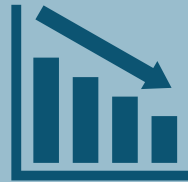
- Økt sykefravær, flere langtidsfravær
 - Vegring mot friskmelding eller senvirkninger?
- Litt færre døde i starten, flere døde siden høsten 2021
 - I hovedsak pga. covid-19
 - 10 pst. med senvirkninger: Størst risiko etter sykehusinnleggelse
- Få klare tegn til økte psykiske lidelser



Færre med helserelaterede ytelser

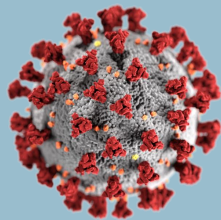
Nedgang 2010–2019

- Størst nedgang blant dem over 50 år og særlig over 60 år

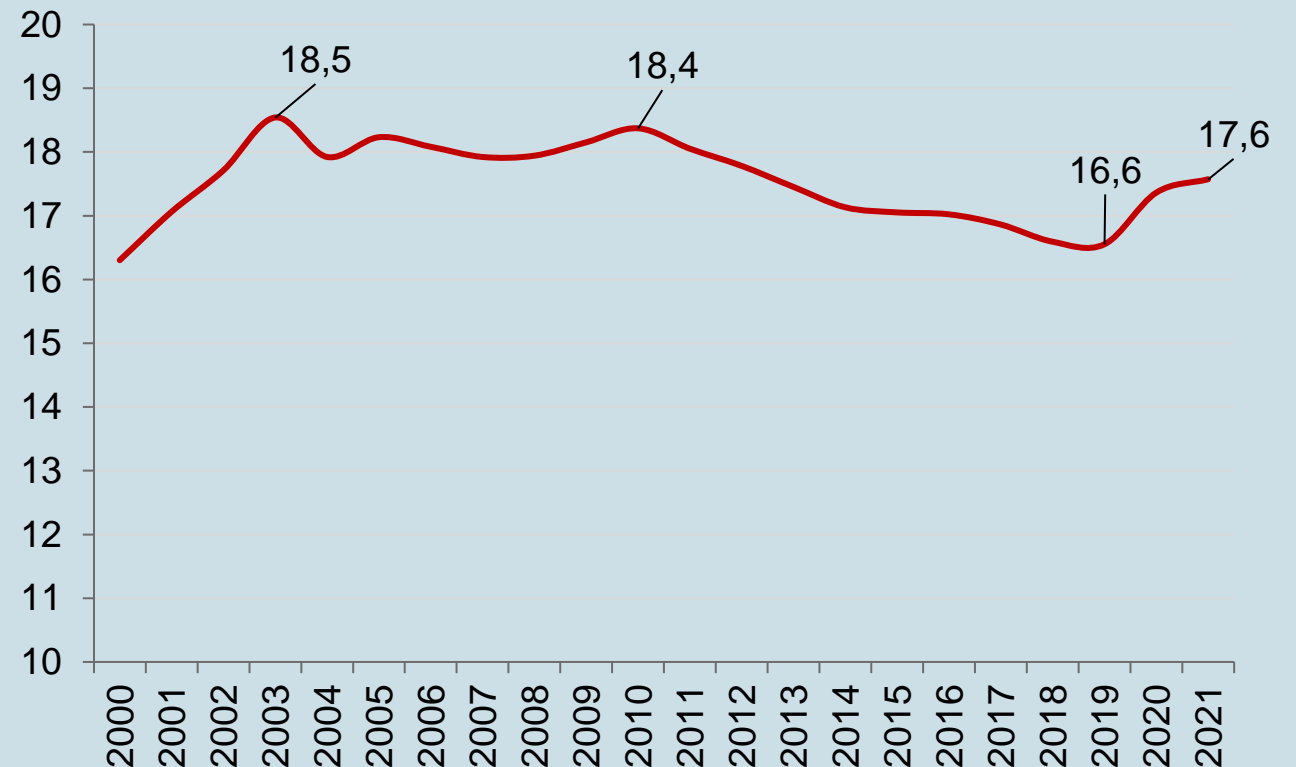


Økning under pandemien

- Høyest siden 2012
- Foreløpige tall: Ytterligere økning i 2022

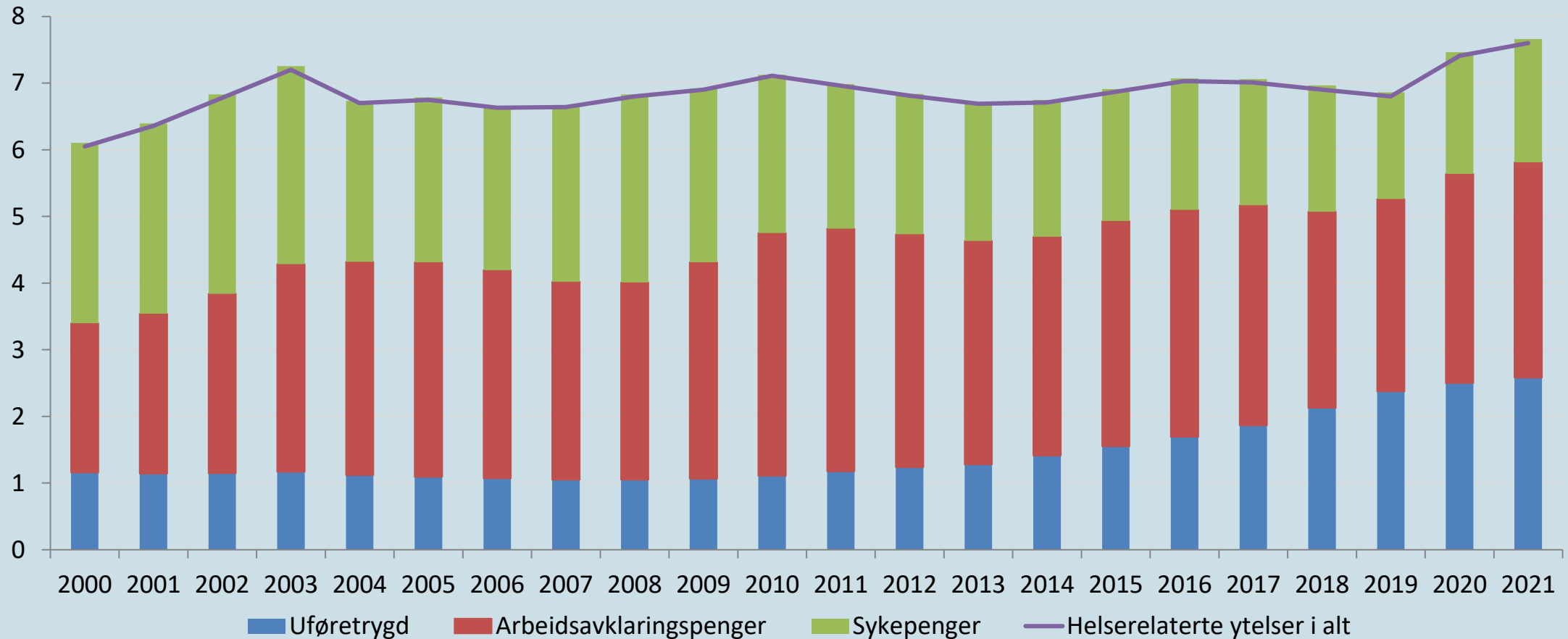


Helserelaterede ytelser som prosentandel av befolkningen 18-66 år
(summen av sykepenger, AAP og uføretrygd)



Stadig flere unge mottar uføretrygd

Prosentandel av befolkningen 18–29 år med sykepenger, arbeidsavklaringspenger og uføretrygd (venstre akse) og helserelaterte ytelser i alt (høyre akse)



Helse – utviklingen mot 2035

Økt levealder og bedre folkehelse i hver aldersgruppe

- Men aldring gir stabil sykdomsbyrde totalt sett, nedgang for befolkningen i yrkesaktiv alder

Usikkerheter

- Koronapandemien går mot slutten?
- Risiko for framtidige pandemier
- Antibiotika-resistens

Helserelaterte ytelser påvirkes av mer enn helse

- Omstilling gir risiko for utstøting fra arbeidslivet
- Mangel på arbeidskraft gir gode vilkår for inkludering
- Psykiske lidelser oftere årsak til helserelaterte ytelser til tross for uendret forekomst i befolkningen – trenden kan fortsette
- Venter alt i alt en stabil utvikling i andelen med helserelaterte trygdeytelser



Refleksjonsspørsmål

- Hvordan vil aldring av befolkningen sammen med bedre folkehelse påvirke NAV?
- Hvordan kan NAV hindre økt utenforskap for unge med psykiske lidelser?
- Hvilke nye metoder for inkludering av personer av helseproblemer vil være viktige i 2035, og hva vil de kreve av ny kompetanse?
- Hvordan kan NAV samarbeide bedre med helsesektoren?





Politiske trender

Omstilling, inkludering og bærekraft

Omstilling og ny kompetanse blir enda viktigere

Inkludering av utsatte grupper

- Enkelte grupper av innvandrere og unge med manglende formell kompetanse

Sikre velferdsstatens bærekraft – stadig mer påtrengende

- Balanse mellom trygge velferdsordninger og økonomisk bærekraft

Tøffe prioriteringer krever kombinasjoner av ulike grep, avhengig av politisk flertall:

- Lavere ytelser, redusert tjenestetilbud?
- Økte skatter og avgifter?
- Tiltak som øker sysselsettingen?
- Effektivisere offentlig sektor?



Viktige konfliktlinjer fremover

I arbeids- og velferdspolitikken

- Ytelsesnivåer vs. insentiver, arbeidslinjens grenser
- Universelle vs. behovsprøvde ordninger
- Offentlig vs. private løsninger

I samfunnet ellers

- Klima og miljø
- Internasjonalt samarbeid
- Innvandring og integrering
- Sentralisering

Økende politisk polarisering

- Flere brå politiske endringer
- Utfordrer tilliten til NAV



Internasjonal påvirkning

Endrede internasjonale rammebetingelser

- EU blir trolig viktigere for Norge i en tid med økt regionalisering og rivalisering mellom land
- Økt behov for beredskap i møtet med framtidige internasjonale kriser

EU-politikk mot 2035

- Aktiv rolle i personvern- og IKT-/digitaliseringspolitikk
- «Soft politics»: Anbefalinger til medlemslandene og krav om lokale mål og handlingsplaner
 - Kompetansepolitikk, arbeids- og velferdspolitik
 - Økende oppmerksomhet om behovet for motvirke fattigdom og økonomiske forskjeller

FNs bærekraftsmål

- Overbygning som innvirker på strategier og planer for NAV og våre samarbeidspartnere



Politiske muligheter

Grep for omstilling og kompetanseutvikling

- Både NAV, arbeidsgivere, arbeidstakere og politikere har ansvar
- Økt vekt på utdanning som arbeidspolitisk virkemiddel

Økt samhandling og koordinering

- Krever regelverksendringer og nedbygging av organisatoriske barrierer

Digitalisering og forenkling

- Mål om mer helhetlige brukeropplevelser i møtet med det offentlige
- Digitalisering og automatisering forutsetter forenkling av regelverket



Refleksjonsspørsmål

- Hvordan skal vi sikre velferdsstatens bærekraft i fremtiden?
- Hvilke politiske tiltak må til for å inkludere flere unge og innvandrere i arbeidslivet?
- Har NAV tilstrekkelig beredskap for fremtidige kriser og dataangrep?
- Hvilken betydning vil tillitsreformen ha for NAV?



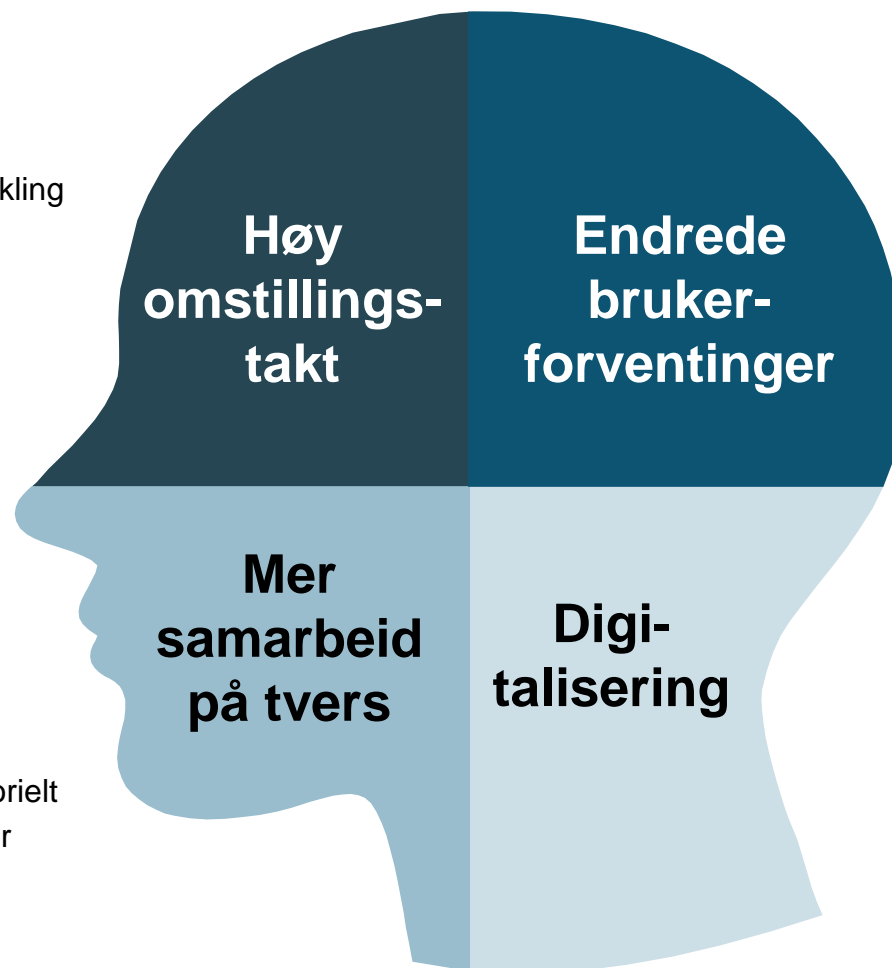


Kompetanse- behov i NAV

Framtidas kompetansebehov i NAV

- Kontinuerlig læring og kompetanseutvikling
- Evaluering og erfaringsdeling
- Smidig og innovativ tjenesteutvikling

- Kunnskap om samarbeidspartnere, tjenester de kan tilby brukerne og effektene av disse
- Kompetanse i tverrfaglig og tverrsektorielt samarbeid og felles utviklingsinitiativer



- Kunnskap om brukerbehov
- Kunnskap om og oversikt over medarbeidernes kompetanse
- Veilednings- og relasjonskompetanse

- Juss-, teknologi- og analysekompetanse
- Kompetanse om bruk av digitale verktøy i brukermøtene
- Kompetanse om ansvarlig bruk av beslutningsstøtte basert på kunstig intelligens
- Forståelse av hvordan digitalisering vil påvirke arbeidsmarkedet

HOVEDFUNN

Arbeidsmarked



- Omstilling pga. teknologi og grønt skifte. Sårbar globalisering gir regionalisering av internasjonal handel.
- Økte kompetansekrav, særlig mangel på helsepersonell og personer med fagbrev.
- NAV må lette omstillingene, bidra til mobilitet og kvalifisering, ved samarbeid med arbeidsgivere og utdanningssektoren

Teknologi



- Mer fleksibel datakraft og økt anvendelighet for kunstig intelligens
- Store muligheter for digitalisering av brukerkontakt og forvaltning
- Hensyn til personvern, rettssikkerhet og sosial aksept krever etisk bærekraftig digitalisering

Demografi



- Aldring utfordrer velferdsstaten, sentraliseringen fortsetter. Økt usikkerhet om innvandringen
- Svak vekst for tjenester og ytelser i yrkesaktiv alder, 35 prosent brukervekst for hjelpemidler og alderspensjon vil utfordre NAV
- Økt forsørgerbyrde gir økte krav til effektivisering og til arbeidsrettet oppfølging

Levekår og helse



- Økende inntektsforskjeller, flyktninger og personer med svak tilknytning til arbeidslivet mest utsatt
- Mer usikre levekår for utsatte grupper, avhengig av inflasjon og rentenivå
- Økt levealder og bedre folkehelse. Lavere sykdomsbyrde i yrkesaktiv alder, men omstilling gir risiko for utstøting fra arbeidslivet

Brukerforventninger



- Sammenhengende tjenester tilpasset behovet
- At NAV fjerner hindre for å ta i bruk digitale tjenester
- Økte krav til personlige møter – ekspertise og relasjonskompetanse

Politiske trender



- Omstilling, inkludering og velferdsstatens bærekraft vil prege arbeids- og velferdspolitikken – viktige konfliktlinjer blir universell vs. behovsprøvd, ytelsesnivåer vs. insentiver, offentlig vs. privat
- EU viktigere for Norge i en usikker verden
- Risiko for økt politisk polarisering utfordrer tilliten til NAV og kan gi mer uforutsigbarhet i politikken



Vil du vite mer?

Mer informasjon på nav.no/omverdensanalyse

Du kan stille spørsmål og diskutere på Viva Engage (Yammer) [Omverdensanalysen](#)

Du kan også ta kontakt på e-post redaksjon.omverdensanalysen@nav.no