

### Innhold i rapporten

Statistikken viser søknader om ordinære dagpenger og dagpenger under permittering etter start korona-krise uke 11, mandag 9. mars, fordelt på næring. Statistikken viser registrert næring i Aa-register for de personer som har hatt et arbeidsforhold i løpet av tre måneder før dagpengesøknad. Statistikken omfatter førstegangssøknad om dagpenger og søknad om gjenopptak.

### Tall

Antall søknader om dagpenger = Antall mottatte søknader om ordinære dagpenger og dagpenger under permittering (både førstegangssøknad og gjenopptak).

Antall personer som har søkt dagpenger = Samme som antall søknader om dagpenger, men juster slik at en person telles kun en gang, hvis person har sendt flere søknader i perioden

- Antall jobber(arbeidsforhold) = Antall jobber (arbeidsforhold) registrert i Aa-register og over 1 times arbeid per uke (planlagt eller gjennomført). For personer som har arbeidsforhold i ulike virksomheter telles en jobb for hver virksomhet, for personer med flere arbeidsforhold i samme virksomhet telles kun ett arbeidsforhold. Definisjon er lagt nære SSB definisjon av tabell 11652, men det er ikke benyttet inntektsdata for definisjon av arbeidsforhold.

Andel av jobber(arbeidsforhold) = Antall arbeidsforhold for personer som har søkt dagpenger dividert med antall jobber (arbeidsforhold) i alt

- Antall virksomheter: Ett foretak består av en eller flere virksomheter. F.eks foretaket "Den norske hotellkjeden AS" med 10 virksomheter, en for hvert hotell i ulike kommuner. For å kunne fordele på fylker brukes i denne statistikken antall virksomheter. Da det finnes flere virksomheter enn foretak i Norge, så vil tall for antall ansatte per virksomhet være lavere enn antall ansatte per foretak. En virksomhet har en næring. Noen få virksomheter skifter næring og vil i denne statistikken være i to næringsgrupper.

### Fordelingsvariabler

Fylke, kommune

Type dagpenger: Ordinære dagpenger, dagpenger under permittering.

Næring og næringsgruppe

### Oppdatering og statistikkperiode

Månedlig

### Spesialtegn

\* = Tall under 4, ingen verdi eller tall kan ikke oppgis

### Kilde

NAV (dokumentarkiv og Aa-register)

### Endringer i rapporten

2021 sep: Korrigeret prikking av tabeller for fylke og kommune slik at kun tall under 4 prikket. Tidligere rapporter prikket feilaktig tall under 4 permitterte.

2020 des: Rettet arkfane "Næring. Kommune. Andel" til tall for "Andel arbeidsforhold med søknad om dagpenger" fra gal verdi "Andel arbeidsforhold med søknad om dagpenger under permittering" som har vært vist de siste månedene.

2020 aug: Endret til å vise alle næringer for 2-siffer-tabellene.

2020 aug: Tilpasset layout til normalt antall dagpengesøknader. Viser kun 25 største næringer for detaljert næringstabell. Endret fylkes- og kommunetabell til å vise samlet for søknad om ordinære og dagpenger under permittering. Flere tall i arkfane forklaring.

2020 mai: Rapport endret fra å bruke antall ansatte til antall jobber (arbeidsforhold) som telleenhet. Hensikt med endring: Dette gir bedre forholdstall for næring hvor mange personer har ekstrajobb som f.eks. serveringsvirksomhet. Endringen fører til stor endring i andel for næringene: Jordbruk, skogbruk, fiske, hotell- og servicevirksomhet og

# Søknader om dagpenger. Næring. En måned

## Om statistikken

private tjenester ellers. For øvrige næringer er endringene mindre. Tabeller etter gammel beregningsmetode kan utleveres på forespørsel de to neste uker.

25. mars: Rapport ny

### Kontakt

Media: [Presse@nav.no](mailto:Presse@nav.no). Spørsmål om statistikken: [nav.statistikk@nav.no](mailto:nav.statistikk@nav.no) eller [steinar.folkvord@nav.no](mailto:steinar.folkvord@nav.no)

Sperrefrist til publisert på nav.no

Rapport oppdatert: 04.05.2026



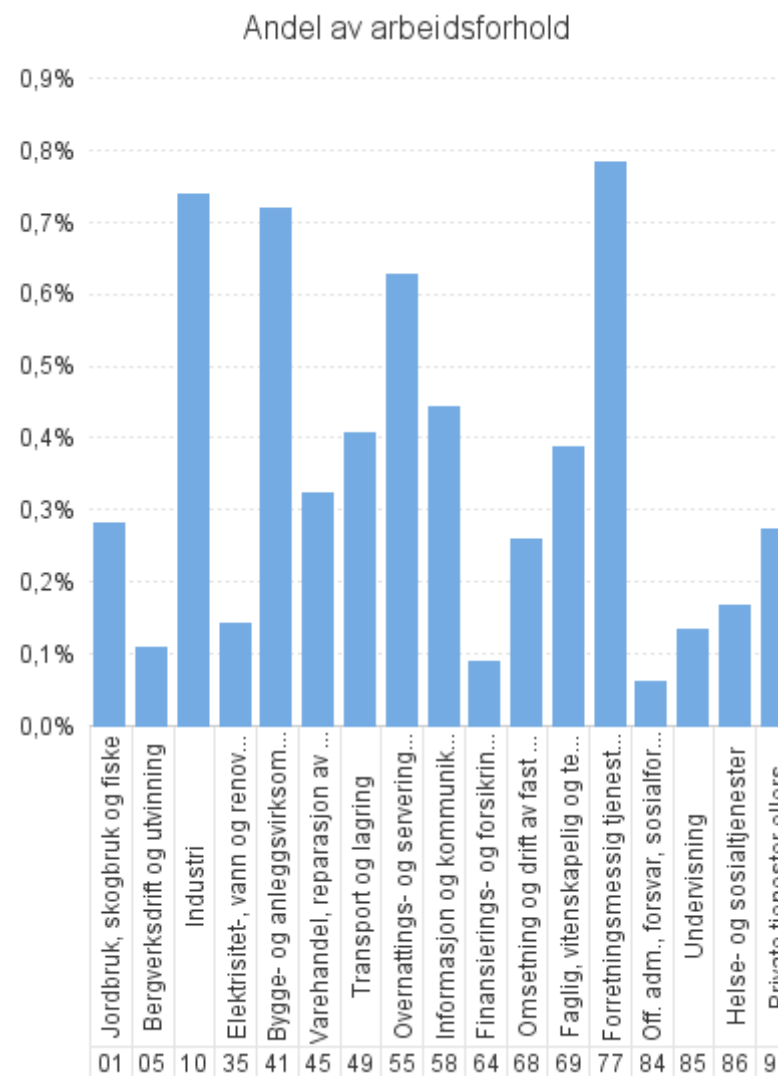
# Søknader om dagpenger. Næring. En måned

Mars 2026 fra 01.03 til 31.03

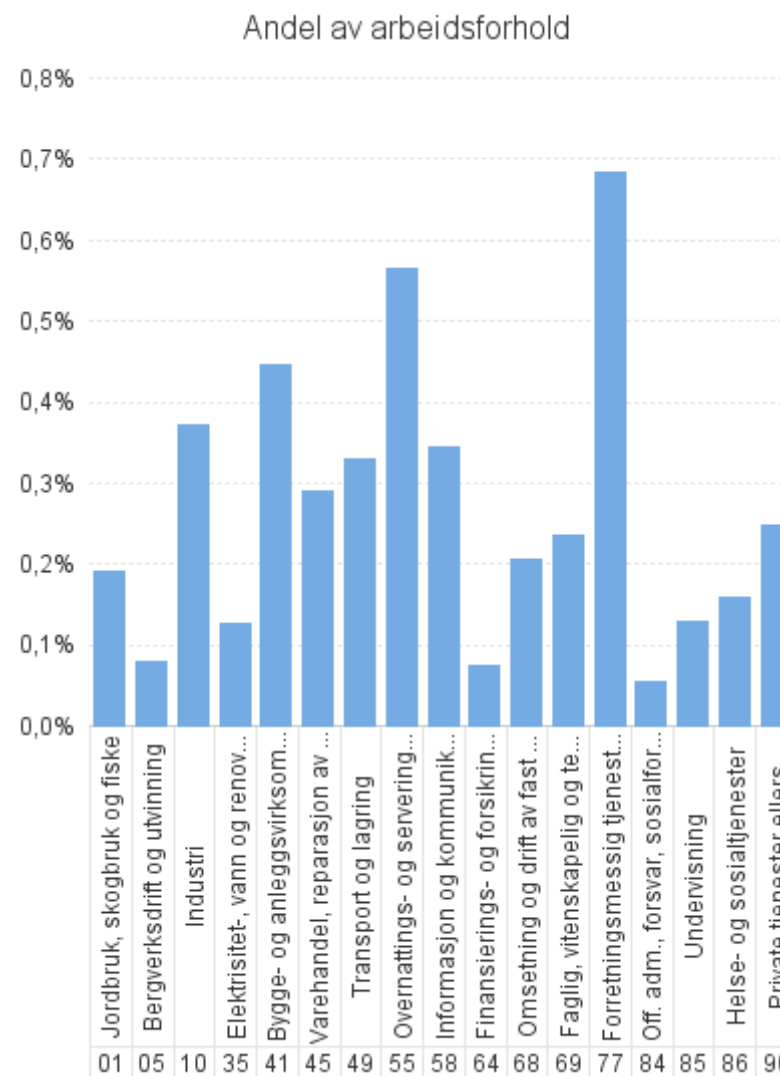
Rapport oppdatert: 04.05.2026

	I alt	Søknad om ordinære dagpenger	Søknad om dagpenger ved permittering
<b>Antall søknader om dagpenger kalendermåned mars</b>	<b>12 603</b>	<b>9 732</b>	<b>2 871</b>
<b>Antall personer som har søkt om dagpenger</b>	<b>12 067</b>	<b>9 512</b>	<b>2 568</b>
- herav antall personer i Aa-register	9 725	7 253	2 483
- herav antall personer ikke i Aa-register	2 342	2 259	85
<b>Antall arbeidsforhold (jobber). Disse tallene er fordelt på næring.</b>	<b>12 067</b>	<b>9 240</b>	<b>2 842</b>
<b>Antall jobber (arbeidsforhold) i alt</b>	<b>3 261 359</b>		
Gjennomsnitt antall arbeidsforhold per person	1,1		

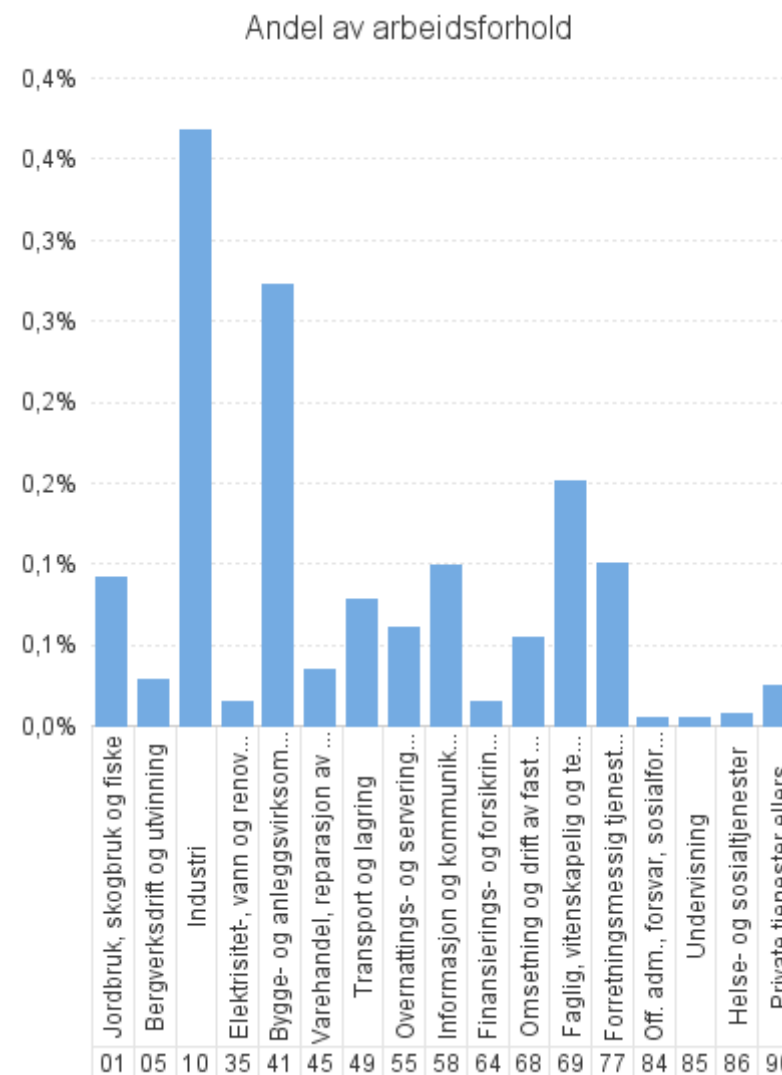
	Dagpenger - antall arbeidsforhold	Dagpenger - andel av arbeidsforhold	Dagpenger - antall virksomheter
<b>Antall som har søkt om dagpenger</b>	<b>12 067</b>		
<b>- herav i Aa-register</b>	<b>9 725</b>		
<b>Antall arbeidsforhold i Aa-register</b>	<b>12 067</b>	<b>0,4%</b>	<b>7 799</b>
Jordbruk, skogbruk og fiske	172	0,3%	133
Bergverksdrift og utvinning	79	0,1%	44
Industri	1 784	0,7%	602
Elektrisitet-, vann og renovasjon	58	0,1%	51
Bygge- og anleggsvirksomhet	1 977	0,7%	1 088
Varehandel, reparasjon av motorvogner	1 324	0,3%	1 183
Transport og lagring	656	0,4%	441
Overnattings- og serveringsvirksomhet	1 052	0,6%	853
Informasjon og kommunikasjon	540	0,4%	322
Finansierings- og forsikringsvirksomhet	49	0,1%	40
Omsetning og drift av fast eiendom	118	0,3%	113
Faglig, vitenskapelig og teknisk tjenesteyting	679	0,4%	486
Forretningsmessig tjenesteyting	1 506	0,8%	752
Off. adm., forsvar, sosialforsikring	105	0,1%	81
Undervisning	321	0,1%	247
Helse- og sosialtjenester	1 042	0,2%	875
Private tjenester ellers	468	0,3%	390
Ukjent	121	*	82
	16	*	16



	Ordinære - antall arbeidsforhold	Ordinære - andel av arbeidsforhold	Ordinære - antall virksomheter
<b>Antall som har søkt om dagpenger</b>	<b>9 512</b>		
<b>- herav i Aa-register</b>	<b>7 253</b>		
<b>Antall arbeidsforhold i Aa-register</b>	<b>9 240</b>	<b>0,3%</b>	<b>6 598</b>
Jordbruk, skogbruk og fiske	116	0,2%	99
Bergverksdrift og utvinning	58	0,1%	39
Industri	898	0,4%	488
Elektrisitet-, vann og renovasjon	52	0,1%	45
Bygge- og anleggsvirksomhet	1 230	0,4%	726
Varehandel, reparasjon av motorvogner	1 185	0,3%	1 074
Transport og lagring	531	0,3%	395
Overnattings- og serveringsvirksomhet	951	0,6%	789
Informasjon og kommunikasjon	420	0,3%	246
Finansierings- og forsikringsvirksomhet	41	0,1%	37
Omsetning og drift av fast eiendom	93	0,2%	90
Faglig, vitenskapelig og teknisk tjenesteyting	413	0,2%	320
Forretningsmessig tjenesteyting	1 317	0,7%	665
Off. adm., forsvar, sosialforsikring	96	0,1%	73
Undervisning	310	0,1%	237
Helse- og sosialtjenester	997	0,2%	842
Private tjenester ellers	425	0,2%	356
Ukjent	97	*	67
	10	*	10



	Permitterte - antall arbeidsforhold	Permitterte - andel av arbeidsforhold	Permitterte - antall virksomheter
<b>Antall som har søkt om dagpenger</b>	<b>2 568</b>		
<b>- herav i Aa-register</b>	<b>2 483</b>		
<b>Antall arbeidsforhold i Aa-register</b>	<b>2 842</b>	<b>0,1%</b>	<b>1 488</b>
Jordbruk, skogbruk og fiske	56	0,1%	36
Bergverksdrift og utvinning	21	0,0%	9
Industri	889	0,4%	195
Elektrisitet-, vann og renovasjon	6	0,0%	6
Bygge- og anleggsvirksomhet	750	0,3%	427
Varehandel, reparasjon av motorvogner	141	0,0%	115
Transport og lagring	126	0,1%	64
Overnattings- og serveringsvirksomhet	102	0,1%	84
Informasjon og kommunikasjon	120	0,1%	82
Finansierings- og forsikringsvirksomhet	8	0,0%	5
Omsetning og drift av fast eiendom	25	0,1%	24
Faglig, vitenskapelig og teknisk tjenesteyting	266	0,2%	180
Forretningsmessig tjenesteyting	193	0,1%	138
Off. adm., forsvar, sosialforsikring	9	0,0%	9
Undervisning	11	0,0%	11
Helse- og sosialtjenester	46	0,0%	42
Private tjenester ellers	43	0,0%	38
Ukjent	24	*	17
	6	*	6



		Dagpenger - antall arbeidsforhold	Dagpenger - andel av arbeidsforhold	Dagpenger - antall virksomheter
<b>Antall som har søkt om dagpenger</b>		<b>12 067</b>		
<b>- herav i Aa-register</b>		<b>9 725</b>		
<b>Antall arbeidsforhold i Aa-register - 25 største næringer på 2-siffer nivå</b>				
43	Spesialisert bygge- og anleggsvirksomhet	1 352	0,8%	695
10	Produksjon av nærings- og nytelsesmidler	1 053	2,0%	207
78	Arbeidskrafttjenester	847	1,1%	301
56	Serveringsvirksomhet	792	0,6%	648
47	Detaljhandel, unntatt med motorvogner	788	0,3%	708
41	Oppføring av bygninger	489	0,6%	329
88	Sosiale omsorgstjenester uten botilbud	471	0,2%	388
46	Agentur- og engroshandel, unntatt med motorvogner	345	0,3%	299
85	Undervisning	321	0,1%	247
71	Arkitektvirksomhet og teknisk konsulentvirksomhet, og teknisk prøving og analyse	320	0,5%	211
49	Landtransport og rørtransport	318	0,4%	262
81	Tjenester tilknyttet eiendomsdrift	318	0,5%	237
87	Pleie- og omsorgstjenester i institusjon	313	0,2%	280
55	Overnattingsvirksomhet	260	0,6%	205
86	Helsetjenester	258	0,1%	207
62	Tjenester tilknyttet informasjonsteknologi	233	0,3%	169
59	Film-, video- og fjernsynsprogramproduksjon, utgivelse av musikk- og lydopptak	192	2,0%	76
45	Handel med og reparasjon av motorvogner	191	0,3%	176
25	Produksjon av metallvarer, unntatt maskiner og utstyr	166	0,5%	84
93	Sports- og fritidsaktiviteter og drift av fornøyelsesetablissemeter	152	0,2%	132
52	Lagring og andre tjenester tilknyttet transport	148	0,4%	87
42	Anleggsvirksomhet	136	0,4%	64
53	Post og distribusjonsvirksomhet	133	0,8%	55
Ukjent	Ukjent	121	0,5%	82
68	Omsetning og drift av fast eiendom	118	0,3%	113

	Dagpenger - antall arbeidsforhold	Dagpenger - andel av arbeidsforhold	Dagpenger - antall virksomheter	
<b>Antall som har søkt om dagpenger</b>	<b>12 067</b>			
<b>- herav i Aa-register</b>	<b>9 725</b>			
<b>Antall arbeidsforhold i Aa-register</b>				
00	Uoppgitt	16	*	16
01	Jordbruk og tjenester tilknyttet jordbruk, jakt og viltstell	80	0,2%	70
02	Skogbruk og tjenester tilknyttet skogbruk	16	0,3%	12
03	Fiske, fangst og akvakultur	76	0,4%	51
05	Bryting av steinkull og brunkull	*	*	*
06	Utvinning av råolje og naturgass	*	*	*
07	Bryting av metallholdig malm	*	*	*
08	Bryting og bergverksdrift ellers	27	0,7%	13
09	Tjenester tilknyttet bergverksdrift og utvinning	49	0,1%	28
10	Produksjon av nærings- og nytelsesmidler	1 053	2,0%	207
11	Produksjon av drikkevarer	34	0,9%	8
12	Produksjon av tobakksvarer	*	*	*
13	Produksjon av tekstiler	5	0,2%	5
14	Produksjon av klær	*	*	*
15	Produksjon av lær og lærvarer	*	*	*
16	Produksjon av trelast og varer av tre, kork, strå og flettematerialer, unntatt møbler	65	0,5%	43
17	Produksjon av papir og papirvarer	32	1,2%	6
18	Trykking og reproduksjon av innspilte opptak	15	0,4%	13
19	Produksjon av kull- og raffinerte petroleumsprodukter	*	*	*
20	Produksjon av kjemikalier og kjemiske produkter	51	0,5%	15
21	Produksjon av farmasøytiske råvarer og preparater	*	*	*
22	Produksjon av gummi- og plastprodukter	24	0,5%	19
23	Produksjon av andre ikke-metallholdige mineralprodukter	42	0,4%	27
24	Produksjon av metaller	20	0,2%	17
25	Produksjon av metallvarer, unntatt maskiner og utstyr	166	0,5%	84
26	Produksjon av datamaskiner og elektroniske og optiske produkter	14	0,1%	7
27	Produksjon av elektrisk utstyr	38	0,4%	21
28	Produksjon av maskiner og utstyr til generell bruk, ikke nevnt annet sted	39	0,2%	24
29	Produksjon av motorvogner og tilhengere	40	1,4%	8

# Søknader om dagpenger. Næring. En måned

Søknader om dagpenger. Kalendermåned mars

Rapport oppdatert: 04.05.2026

30	Produksjon av andre transportmidler	57	0,3%	23
31	Produksjon av møbler	23	0,6%	19
32	Annen industriproduksjon	14	0,3%	11
33	Reparasjon og installasjon av maskiner og utstyr	50	0,2%	43
35	Elektrisitets-, gass-, damp- og varmtvannsforsyning	18	0,1%	17
36	Uttak fra kilde, rensing og distribusjon av vann	*	*	*
37	Oppsamling og behandling av avløpsvann	8	0,2%	7
38	Innsamling, behandling, disponering og gjenvinning av avfall	30	0,2%	25
39	Miljørydding, miljørensing og lignende virksomhet	*	*	*
41	Oppføring av bygninger	489	0,6%	329
42	Anleggsvirksomhet	136	0,4%	64
43	Spesialisert bygge- og anleggsvirksomhet	1 352	0,8%	695
45	Handel med og reparasjon av motorvogner	191	0,3%	176
46	Agentur- og engroshandel, unntatt med motorvogner	345	0,3%	299
47	Detaljhandel, unntatt med motorvogner	788	0,3%	708
49	Landtransport og rørtransport	318	0,4%	262
50	Sjøfart	54	0,2%	34
51	Lufttransport	*	*	*
52	Lagring og andre tjenester tilknyttet transport	148	0,4%	87
53	Post og distribusjonsvirksomhet	133	0,8%	55
55	Overnattingsvirksomhet	260	0,6%	205
56	Serveringsvirksomhet	792	0,6%	648
58	Forlagsvirksomhet	39	0,2%	31
59	Film-, video- og fjernsynsprogramproduksjon, utgivelse av musikk- og lydopptak	192	2,0%	76
60	Radio- og fjernsynskringkasting	24	0,4%	6
61	Telekommunikasjon	32	0,3%	21
62	Tjenester tilknyttet informasjonsteknologi	233	0,3%	169
63	Informasjonstjenester	20	0,3%	19
64	Finansieringsvirksomhet	11	0,0%	11
65	Forsikringsvirksomhet og pensjonskasser, unntatt trygdeordninger underlagt offentlig forvaltning	*	*	*
66	Tjenester tilknyttet finansierings- og forsikringsvirksomhet	35	0,3%	26
68	Omsetning og drift av fast eiendom	118	0,3%	113
69	Juridisk og regnskapsmessig tjenesteyting	44	0,1%	40
70	Hovedkontortjenester, administrativ rådgivning	110	0,6%	90
71	Arkitektvirksomhet og teknisk konsulentvirksomhet, og teknisk prøving og analyse	320	0,5%	211
72	Forskning og utviklingsarbeid	41	0,2%	28
73	Annonse- og reklamevirksomhet og markedsundersøkelser	80	0,7%	57

# Søknader om dagpenger. Næring. En måned

Søknader om dagpenger. Kalendermåned mars

Rapport oppdatert: 04.05.2026

74	Annen faglig, vitenskapelig og teknisk virksomhet	80	0,5%	56
75	Veterinærtjenester	4	0,1%	4
77	Utleie- og leasingvirksomhet	59	0,5%	45
78	Arbeidskrafttjenester	847	1,1%	301
79	Reisebyrå- og reisearrangørvirksomhet og tilknyttede tjenester	68	0,8%	49
80	Vakttjeneste og etterforskning	104	0,9%	54
81	Tjenester tilknyttet eiendomsdrift	318	0,5%	237
82	Annen forretningsmessig tjenesteyting	110	0,7%	66
84	Offentlig administrasjon og forsvar, og trygdeordninger underlagt offentlig forvaltning	105	0,1%	81
85	Undervisning	321	0,1%	247
86	Helsetjenester	258	0,1%	207
87	Pleie- og omsorgstjenester i institusjon	313	0,2%	280
88	Sosiale omsorgstjenester uten botilbud	471	0,2%	388
90	Kunstnerisk virksomhet og underholdningsvirksomhet	107	0,7%	68
91	Drift av biblioteker, arkiver, museer og annen kulturvirksomhet	30	0,2%	27
92	Lotteri og totalisatorspill	15	1,5%	12
93	Sports- og fritidsaktiviteter og drift av fornøyelsesetablissemeter	152	0,2%	132
94	Aktiviteter i medlemsorganisasjoner	82	0,2%	72
95	Reparasjon av datamaskiner, husholdningsvarer og varer til personlig bruk	11	0,5%	11
96	Annen personlig tjenesteyting	64	0,3%	61
97	Lønnet arbeid i private husholdninger	7	0,3%	7
99	Internasjonale organisasjoner og organer	*	*	*
Ukjent	Ukjent	121	*	82

	Ordinære - antall arbeidsforhold	Ordinære - andel av arbeidsforhold	Ordinære - antall virksomheter
<b>Antall som har søkt om dagpenger</b>	<b>9 512</b>		
<b>- herav i Aa-register</b>	<b>7 253</b>		
<b>Antall arbeidsforhold i Aa-register</b>			
00	Uoppgitt	10	*
01	Jordbruk og tjenester tilknyttet jordbruk, jakt og viltstell	56	0,2%
02	Skogbruk og tjenester tilknyttet skogbruk	14	0,3%
03	Fiske, fangst og akvakultur	46	0,2%
05	Bryting av steinkull og brunkull	*	*
06	Utvinning av råolje og naturgass	*	*
07	Bryting av metallholdig malm	*	*
08	Bryting og bergverksdrift ellers	24	0,6%
09	Tjenester tilknyttet bergverksdrift og utvinning	31	0,1%
10	Produksjon av nærings- og nytelsesmidler	466	0,9%
11	Produksjon av drikkevarer	27	0,7%
12	Produksjon av tobakksvarer	*	*
13	Produksjon av tekstiler	4	0,1%
14	Produksjon av klær	*	*
15	Produksjon av lær og lærvarer	*	*
16	Produksjon av trelast og varer av tre, kork, strå og flettematerialer, unntatt møbler	40	0,3%
17	Produksjon av papir og papirvarer	7	0,3%
18	Trykking og reproduksjon av innspilte opptak	11	0,3%
19	Produksjon av kull- og raffinerte petroleumsprodukter	*	*
20	Produksjon av kjemikalier og kjemiske produkter	19	0,2%
21	Produksjon av farmasøytiske råvarer og preparater	*	*
22	Produksjon av gummi- og plastprodukter	19	0,4%
23	Produksjon av andre ikke-metallholdige mineralprodukter	24	0,2%
24	Produksjon av metaller	19	0,2%
25	Produksjon av metallvarer, unntatt maskiner og utstyr	88	0,3%
26	Produksjon av datamaskiner og elektroniske og optiske produkter	13	0,1%
27	Produksjon av elektrisk utstyr	22	0,2%
28	Produksjon av maskiner og utstyr til generell bruk, ikke nevnt annet sted	23	0,1%
29	Produksjon av motorvogner og tilhengere	25	0,9%

# Søknader om dagpenger. Næring. En måned

Søknader om ordinære dagpenger. Kalendermåned mars

Rapport oppdatert: 04.05.2026

30	Produksjon av andre transportmidler	26	0,1%	18
31	Produksjon av møbler	15	0,4%	14
32	Annen industriproduksjon	12	0,3%	11
33	Reparasjon og installasjon av maskiner og utstyr	36	0,2%	34
35	Elektrisitets-, gass-, damp- og varmtvannsforsyning	17	0,1%	16
36	Uttak fra kilde, rensing og distribusjon av vann	*	*	*
37	Oppsamling og behandling av avløpsvann	6	0,2%	5
38	Innsamling, behandling, disponering og gjenvinning av avfall	28	0,2%	23
39	Miljørydding, miljørensing og lignende virksomhet	*	*	*
41	Oppføring av bygninger	281	0,3%	215
42	Anleggsvirksomhet	70	0,2%	50
43	Spesialisert bygge- og anleggsvirksomhet	879	0,5%	461
45	Handel med og reparasjon av motorvogner	161	0,3%	149
46	Agentur- og engroshandel, unntatt med motorvogner	286	0,2%	258
47	Detaljhandel, unntatt med motorvogner	738	0,3%	667
49	Landtransport og rørtransport	258	0,3%	228
50	Sjøfart	54	0,2%	34
51	Lufttransport	*	*	*
52	Lagring og andre tjenester tilknyttet transport	91	0,2%	78
53	Post og distribusjonsvirksomhet	125	0,7%	52
55	Overnattingsvirksomhet	236	0,5%	189
56	Serveringsvirksomhet	715	0,6%	600
58	Forlagsvirksomhet	32	0,2%	26
59	Film-, video- og fjernsynsprogramproduksjon, utgivelse av musikk- og lydopptak	167	1,7%	59
60	Radio- og fjernsynskringkasting	23	0,4%	5
61	Telekommunikasjon	23	0,2%	17
62	Tjenester tilknyttet informasjonsteknologi	159	0,2%	124
63	Informasjonstjenester	16	0,3%	15
64	Finansieringsvirksomhet	11	0,0%	11
65	Forsikringsvirksomhet og pensjonskasser, unntatt trygdeordninger underlagt offentlig forvaltning	*	*	*
66	Tjenester tilknyttet finansierings- og forsikringsvirksomhet	27	0,3%	23
68	Omsetning og drift av fast eiendom	93	0,2%	90
69	Juridisk og regnskapsmessig tjenesteyting	36	0,1%	32
70	Hovedkontortjenester, administrativ rådgivning	79	0,4%	66
71	Arkitektvirksomhet og teknisk konsulentvirksomhet, og teknisk prøving og analyse	150	0,2%	121
72	Forskning og utviklingsarbeid	36	0,2%	24
73	Annonse- og reklamevirksomhet og markedsundersøkelser	58	0,5%	41

# Søknader om dagpenger. Næring. En måned

Søknader om ordinære dagpenger. Kalendermåned mars

Rapport oppdatert: 04.05.2026

74	Annen faglig, vitenskapelig og teknisk virksomhet	50	0,3%	32
75	Veterinærtjenester	4	0,1%	4
77	Utleie- og leasingvirksomhet	47	0,4%	36
78	Arbeidskrafttjenester	739	0,9%	269
79	Reisebyrå- og reisearrangørvirksomhet og tilknyttede tjenester	60	0,7%	42
80	Vakttjeneste og etterforskning	99	0,8%	53
81	Tjenester tilknyttet eiendomsdrift	274	0,4%	204
82	Annen forretningsmessig tjenesteyting	98	0,7%	61
84	Offentlig administrasjon og forsvar, og trygdeordninger underlagt offentlig forvaltning	96	0,1%	73
85	Undervisning	310	0,1%	237
86	Helsetjenester	241	0,1%	196
87	Pleie- og omsorgstjenester i institusjon	306	0,2%	273
88	Sosiale omsorgstjenester uten botilbud	450	0,2%	373
90	Kunstnerisk virksomhet og underholdningsvirksomhet	98	0,6%	60
91	Drift av biblioteker, arkiver, museer og annen kulturvirksomhet	30	0,2%	27
92	Lotteri og totalisatorspill	15	1,5%	12
93	Sports- og fritidsaktiviteter og drift av fornøyelsestabilissemeter	135	0,2%	117
94	Aktiviteter i medlemsorganisasjoner	74	0,2%	68
95	Reparasjon av datamaskiner, husholdningsvarer og varer til personlig bruk	10	0,5%	10
96	Annen personlig tjenesteyting	56	0,2%	55
97	Lønnet arbeid i private husholdninger	7	0,3%	7
99	Internasjonale organisasjoner og organer	*	*	*
Ukjent	Ukjent	97	*	67

	Permitterte - antall arbeidsforhold	Permitterte - andel av arbeidsforhold	Permitterte - antall virksomheter	
<b>Antall som har søkt om dagpenger</b>	<b>2 568</b>			
<b>- herav i Aa-register</b>	<b>2 483</b>			
<b>Antall arbeidsforhold i Aa-register</b>				
00	Uoppgitt	6	*	6
01	Jordbruk og tjenester tilknyttet jordbruk, jakt og viltstell	24	0,1%	20
02	Skogbruk og tjenester tilknyttet skogbruk	*	*	*
03	Fiske, fangst og akvakultur	30	0,2%	14
05	Bryting av steinkull og brunkull	*	*	*
06	Utvinning av råolje og naturgass	*	*	*
07	Bryting av metallholdig malm	*	*	*
08	Bryting og bergverksdrift ellers	*	*	*
09	Tjenester tilknyttet bergverksdrift og utvinning	18	0,0%	6
10	Produksjon av nærings- og nytelsesmidler	589	1,1%	84
11	Produksjon av drikkevarer	7	0,2%	4
12	Produksjon av tobakksvarer	*	*	*
13	Produksjon av tekstiler	*	*	*
14	Produksjon av klær	*	*	*
15	Produksjon av lær og lærvarer	*	*	*
16	Produksjon av trelast og varer av tre, kork, strå og flettematerialer, unntatt møbler	26	0,2%	18
17	Produksjon av papir og papirvarer	25	1,0%	*
18	Trykking og reproduksjon av innspilte opptak	4	0,1%	4
19	Produksjon av kull- og raffinerte petroleumsprodukter	*	*	*
20	Produksjon av kjemikalier og kjemiske produkter	32	0,3%	*
21	Produksjon av farmasøytiske råvarer og preparater	*	*	*
22	Produksjon av gummi- og plastprodukter	5	0,1%	4
23	Produksjon av andre ikke-metallholdige mineralprodukter	18	0,2%	10
24	Produksjon av metaller	*	*	*
25	Produksjon av metallvarer, unntatt maskiner og utstyr	78	0,3%	26
26	Produksjon av datamaskiner og elektroniske og optiske produkter	*	*	*
27	Produksjon av elektrisk utstyr	16	0,2%	4
28	Produksjon av maskiner og utstyr til generell bruk, ikke nevnt annet sted	16	0,1%	8
29	Produksjon av motorvogner og tilhengere	15	0,5%	*

# Søknader om dagpenger. Næring. En måned

Søknader om dagpenger under permittering. Kalendermåned mars

Rapport oppdatert: 04.05.2026

30	Produksjon av andre transportmidler	31	0,2%	6
31	Produksjon av møbler	8	0,2%	6
32	Annen industriproduksjon	*	*	*
33	Reparasjon og installasjon av maskiner og utstyr	14	0,1%	11
35	Elektrisitets-, gass-, damp- og varmtvannsforsyning	*	*	*
36	Uttak fra kilde, rensing og distribusjon av vann	*	*	*
37	Oppsamling og behandling av avløpsvann	*	*	*
38	Innsamling, behandling, disponering og gjenvinning av avfall	*	*	*
39	Miljørydding, miljørensing og lignende virksomhet	*	*	*
41	Oppføring av bygninger	208	0,3%	125
42	Anleggsvirksomhet	66	0,2%	23
43	Spesialisert bygge- og anleggsvirksomhet	476	0,3%	279
45	Handel med og reparasjon av motorvogner	30	0,1%	27
46	Agentur- og engroshandel, unntatt med motorvogner	60	0,1%	43
47	Detaljhandel, unntatt med motorvogner	51	0,0%	45
49	Landtransport og rørtransport	60	0,1%	42
50	Sjøfart	*	*	*
51	Lufttransport	*	*	*
52	Lagring og andre tjenester tilknyttet transport	58	0,2%	16
53	Post og distribusjonsvirksomhet	8	0,0%	6
55	Overnattingsvirksomhet	24	0,1%	22
56	Serveringsvirksomhet	78	0,1%	62
58	Forlagsvirksomhet	7	0,0%	6
59	Film-, video- og fjernsynsprogramproduksjon, utgivelse av musikk- og lydopptak	25	0,3%	17
60	Radio- og fjernsynskringkasting	*	*	*
61	Telekommunikasjon	9	0,1%	5
62	Tjenester tilknyttet informasjonsteknologi	74	0,1%	49
63	Informasjonstjenester	4	0,1%	4
64	Finansieringsvirksomhet	*	*	*
65	Forsikringsvirksomhet og pensjonskasser, unntatt trygdeordninger underlagt offentlig forvaltning	*	*	*
66	Tjenester tilknyttet finansierings- og forsikringsvirksomhet	8	0,1%	5
68	Omsetning og drift av fast eiendom	25	0,1%	24
69	Juridisk og regnskapsmessig tjenesteyting	8	0,0%	8
70	Hovedkontortjenester, administrativ rådgivning	31	0,2%	27
71	Arkitektvirksomhet og teknisk konsulentvirksomhet, og teknisk prøving og analyse	170	0,2%	100
72	Forskning og utviklingsarbeid	5	0,0%	4
73	Annonse- og reklamevirksomhet og markedsundersøkelser	22	0,2%	17

# Søknader om dagpenger. Næring. En måned

Søknader om dagpenger under permittering. Kalendermåned mars

Rapport oppdatert: 04.05.2026

74	Annen faglig, vitenskapelig og teknisk virksomhet	30	0,2%	24
75	Veterinærtjenester	*	*	*
77	Utleie- og leasingvirksomhet	12	0,1%	10
78	Arbeidskrafttjenester	110	0,1%	65
79	Reisebyrå- og reisearrangørvirksomhet og tilknyttede tjenester	8	0,1%	7
80	Vakttjeneste og etterforskning	6	0,1%	6
81	Tjenester tilknyttet eiendomsdrift	45	0,1%	42
82	Annen forretningsmessig tjenesteyting	12	0,1%	8
84	Offentlig administrasjon og forsvar, og trykdeordninger underlagt offentlig forvaltning	9	0,0%	9
85	Undervisning	11	0,0%	11
86	Helsetjenester	17	0,0%	14
87	Pleie- og omsorgstjenester i institusjon	7	0,0%	7
88	Sosiale omsorgstjenester uten botilbud	22	0,0%	21
90	Kunstnerisk virksomhet og underholdningsvirksomhet	9	0,1%	9
91	Drift av biblioteker, arkiver, museer og annen kulturvirksomhet	*	*	*
92	Lotteri og totalisatorspill	*	*	*
93	Sports- og fritidsaktiviteter og drift av fornøyelsestabilisementer	17	0,0%	16
94	Aktiviteter i medlemsorganisasjoner	8	0,0%	6
95	Reparasjon av datamaskiner, husholdningsvarer og varer til personlig bruk	*	*	*
96	Annen personlig tjenesteyting	8	0,0%	6
97	Lønnet arbeid i private husholdninger	*	*	*
99	Internasjonale organisasjoner og organer	*	*	*
Ukjent	Ukjent	24	*	17



# Søknader om dagpenger. Næring. En måned

Søknader om dagpenger. Antall arbeidsforhold. Kalendermåned mars

Rapport oppdatert: 04.05.2026

	Jordbruk, skogbruk og fiske	Bergverk sdrift og utvinning	Industri	Elektrisitet-, vann og renovasjon	Bygge- og anleggsvirksomhet	Varehandel, reparasjon av motorvogner	Transport og lagring	Overnattings- og serveringsvirksomhet	Informasjon og kommunikasjon	Finansiell og forsikringsvirksomhet	
<b>I alt</b>	<b>I alt</b>										
<b>I alt</b>	<b>12 067</b>	<b>172</b>	<b>79</b>	<b>1 784</b>	<b>58</b>	<b>1 977</b>	<b>1 324</b>	<b>656</b>	<b>1 052</b>	<b>540</b>	<b>49</b>
03 Oslo - Oslove	1 745	*	*	31	6	162	182	87	205	248	10
11 Rogaland	933	9	19	114	4	173	87	49	108	29	*
15 Møre og Romsdal	468	16	5	157	*	61	43	28	26	*	*
18 Nordland - Nordlånnda	716	26	*	301	*	67	64	19	57	8	*
31 Østfold	607	4	*	67	4	92	91	37	47	21	*
32 Akershus	1 521	10	*	67	8	270	202	142	127	83	10
33 Buskerud	571	5	*	39	5	116	85	44	46	22	*
34 Innlandet	658	20	*	93	4	109	82	30	47	18	4
39 Vestfold	471	*	*	38	4	78	68	22	52	17	4
40 Telemark	309	*	5	24	*	53	43	14	22	6	*
42 Agder	639	*	*	50	*	153	95	23	50	17	*
46 Vestland	1 070	22	15	157	7	174	112	52	104	33	*
50 Trøndelag - Tröndelage	1 081	27	*	213	6	196	108	41	73	32	4
55 Troms - Romsa - Tromssa	355	*	*	93	*	54	28	24	37	*	*
56 Finnmark - Finnmarkku - Finmarkku	311	15	*	152	*	20	23	16	22	*	*
Ukjent	612	9	16	188	*	199	11	28	29	*	*

	I alt	Omsetning og drift av fast eiendom	Faglig, vitenskapelig og teknisk tjenesteyting	Forretningsmessig tjenesteyting	Off. adm., forsvar, sosialforsikring	Undervisning	Helse- og sosialtjenester	Private tjenester ellers	Ukjent	
<b>I alt</b>	<b>12 067</b>	<b>118</b>	<b>679</b>	<b>1 506</b>	<b>105</b>	<b>321</b>	<b>1 042</b>	<b>468</b>	<b>121</b>	<b>16</b>
03 Oslo - Oslove	1 745	23	188	231	24	63	134	127	20	*
11 Rogaland	933	5	70	141	9	15	67	22	8	*
15 Møre og Romsdal	468	7	10	51	*	14	25	8	8	*
18 Nordland - Nordlândia	716	5	6	74	8	11	47	18	*	*
31 Østfold	607	7	28	76	*	12	85	20	8	*
32 Akershus	1 521	23	109	219	6	21	134	59	23	6
33 Buskerud	571	*	20	73	7	19	60	17	7	*
34 Innlandet	658	5	23	66	10	14	87	37	7	*
39 Vestfold	471	5	29	59	5	10	58	16	*	*
40 Telemark	309	5	21	36	4	12	44	12	*	*
42 Agder	639	5	32	74	4	17	86	23	*	*
46 Vestland	1 070	8	64	133	7	43	91	31	13	*
50 Trøndelag - Tröndelage	1 081	8	61	107	8	46	87	52	10	*
55 Troms - Romsa - Tromssa	355	*	8	46	6	20	15	9	*	*
56 Finnmark - Finnmárku - Finmarkku	311	5	*	14	*	4	20	12	*	*
Ukjent	612	4	7	106	*	*	*	5	5	*



# Søknader om dagpenger. Næring. En måned

Søknader om dagpenger. Andel arbeidsforhold. Kalendermåned mars

Rapport oppdatert: 04.05.2026

	Jordbruk, skogbruk og fiske	Bergverk sdrift og utvinning	Industri	Elektrisitet, vann og renovasjon	Bygge- og anleggsvirksomhet	Varehandel, reparasjon av motorvogner	Transport og lagring	Overnattings- og serveringsvirksomhet	Informasjon og kommunikasjon	Finansiell- og forsikringsvirksomhet	
<b>I alt</b>	<b>0,4%</b>	<b>0,3%</b>	<b>0,1%</b>	<b>0,7%</b>	<b>0,1%</b>	<b>0,7%</b>	<b>0,3%</b>	<b>0,4%</b>	<b>0,6%</b>	<b>0,4%</b>	<b>0,1%</b>
03 Oslo - Oslove	0,4%	*	*	0,3%	0,1%	0,8%	0,4%	0,5%	0,7%	0,6%	0,1%
11 Rogaland	0,3%	0,1%	0,1%	0,4%	0,1%	0,8%	0,3%	0,4%	0,7%	0,3%	*
15 Møre og Romsdal	0,3%	0,4%	0,1%	0,8%	*	0,5%	0,2%	0,3%	0,4%	*	*
18 Nordland - Nordlånnda	0,5%	0,5%	*	2,8%	*	0,5%	0,4%	0,2%	0,8%	0,4%	*
31 Østfold	0,4%	0,3%	*	0,5%	0,2%	0,6%	0,4%	0,5%	0,8%	0,5%	*
32 Akershus	0,4%	0,4%	*	0,4%	0,2%	0,8%	0,3%	0,6%	0,7%	0,4%	0,1%
33 Buskerud	0,4%	0,3%	*	0,3%	0,2%	0,8%	0,4%	0,7%	0,7%	0,5%	*
34 Innlandet	0,3%	0,3%	*	0,5%	0,1%	0,6%	0,3%	0,4%	0,5%	0,5%	0,2%
39 Vestfold	0,4%	*	*	0,3%	0,3%	0,7%	0,3%	0,3%	1,0%	0,4%	0,3%
40 Telemark	0,3%	*	0,3%	0,3%	*	0,6%	0,4%	0,4%	0,6%	0,3%	*
42 Agder	0,4%	*	*	0,3%	*	0,9%	0,4%	0,3%	0,6%	0,4%	*
46 Vestland	0,3%	0,2%	0,1%	0,5%	0,1%	0,6%	0,3%	0,3%	0,6%	0,3%	*
50 Trøndelag - Tröndelage	0,4%	0,3%	*	1,0%	0,2%	0,8%	0,3%	0,3%	0,6%	0,4%	0,1%
55 Troms - Romsa - Tromssa	0,3%	*	*	1,8%	*	0,7%	0,2%	0,4%	0,6%	*	*
56 Finnmark - Finnmarkku - Finmarkku	0,7%	0,8%	*	6,2%	*	0,5%	0,5%	0,6%	1,0%	*	*
Ukjent	0,5%	0,2%	0,4%	1,4%	*	0,8%	0,2%	0,3%	0,3%	*	*

	I alt	Omsetning og drift av fast eiendom	Faglig, vitenskapelig og teknisk tjenesteyting	Forretningsmessig tjenesteyting	Off. adm., forsvar, sosialforsikring	Undervisning	Helse- og sosialtjenester	Private tjenester ellers	Ukjent	
<b>I alt</b>	<b>0,4%</b>	<b>0,3%</b>	<b>0,4%</b>	<b>0,8%</b>	<b>0,1%</b>	<b>0,1%</b>	<b>0,2%</b>	<b>0,3%</b>	*	*
03 Oslo - Oslove	<b>0,4%</b>	0,3%	0,4%	0,8%	0,1%	0,2%	0,2%	0,4%	*	*
11 Rogaland	<b>0,3%</b>	0,2%	0,5%	1,0%	0,1%	0,1%	0,1%	0,2%	*	*
15 Møre og Romsdal	<b>0,3%</b>	0,3%	0,2%	0,8%	*	0,1%	0,1%	0,1%	*	*
18 Nordland - Nordlånnda	<b>0,5%</b>	0,2%	0,1%	1,3%	0,1%	0,1%	0,2%	0,3%	*	*
31 Østfold	<b>0,4%</b>	0,3%	0,4%	0,9%	*	0,1%	0,2%	0,3%	*	*
32 Akershus	<b>0,4%</b>	0,4%	0,4%	0,8%	0,0%	0,1%	0,2%	0,3%	*	*
33 Buskerud	<b>0,4%</b>	*	0,3%	0,9%	0,1%	0,2%	0,2%	0,2%	*	*
34 Innlandet	<b>0,3%</b>	0,2%	0,3%	0,8%	0,1%	0,1%	0,2%	0,3%	*	*
39 Vestfold	<b>0,4%</b>	0,3%	0,5%	0,9%	0,1%	0,1%	0,2%	0,3%	*	*
40 Telemark	<b>0,3%</b>	0,4%	0,6%	0,9%	0,1%	0,2%	0,2%	0,3%	*	*
42 Agder	<b>0,4%</b>	0,3%	0,4%	1,0%	0,0%	0,1%	0,2%	0,3%	*	*
46 Vestland	<b>0,3%</b>	0,2%	0,3%	0,7%	0,0%	0,1%	0,1%	0,2%	*	*
50 Trøndelag - Tröndelage	<b>0,4%</b>	0,2%	0,4%	0,8%	0,1%	0,2%	0,2%	0,4%	*	*
55 Troms - Romsa - Tromssa	<b>0,3%</b>	*	0,2%	0,9%	0,1%	0,2%	0,1%	0,2%	*	*
56 Finnmark - Finnmárku - Finmarkku	<b>0,7%</b>	0,6%	*	0,8%	*	0,1%	0,2%	0,5%	*	*
Ukjent	<b>0,5%</b>	0,4%	0,2%	0,4%	*	*	*	0,2%	*	*



# Søknader om dagpenger. Næring. En måned

Søknader om dagpenger. Antall arbeidsforhold. Kalendermåned mars

Rapport oppdatert: 04.05.2026

	I alt	Jordbruk, skogbruk og fiske	Bergverk sdrift og utvinning	Industri	Elektrisite t-, vann og renovasjo n	Bygge- og anleggsvi rksomhet	Varehand el, reparasjo n av motorvog	Transport og lagring	Overnatti ngs- og servering svirksom het	Informasj on og kommuni kasjon	Finansieri ngs- og forsikring svirksom het
Intil 25 kommuner med flest søknader											
0301 Oslo - Oslove	<b>1 745</b>	*	*	31	6	162	182	87	205	248	10
1101 Eigersund	<b>112</b>	*	*	11	*	71	7	4	6	*	*
1103 Stavanger	<b>275</b>	*	5	31	*	12	33	22	36	12	*
1108 Sandnes	<b>158</b>	*	6	21	*	18	11	7	27	6	*
1508 Ålesund	<b>129</b>	*	*	65	*	8	10	5	6	*	*
1868 Øksnes	<b>112</b>	5	*	91	*	*	*	*	*	*	*
3103 Moss	<b>101</b>	*	*	*	*	9	16	6	9	6	*
3105 Sarpsborg	<b>109</b>	*	*	12	*	18	15	4	12	*	*
3107 Fredrikstad	<b>219</b>	*	*	31	*	25	34	11	20	*	*
3201 Bærum	<b>230</b>	*	*	5	*	43	25	10	16	19	*
3203 Asker	<b>181</b>	*	*	5	*	34	26	6	17	15	*
3205 Lillestrøm	<b>232</b>	*	*	15	*	44	26	24	23	7	*
3207 Nordre Follo	<b>118</b>	*	*	*	*	30	18	4	11	5	*
3209 Ullensaker	<b>121</b>	*	*	5	*	16	17	32	14	*	*
3222 Lørenskog	<b>122</b>	*	*	*	*	23	17	19	6	7	*
3301 Drammen	<b>260</b>	*	*	17	*	41	45	18	21	9	*
3905 Tønsberg	<b>114</b>	*	*	12	*	18	15	6	13	4	*
3907 Sandefjord	<b>143</b>	*	*	13	*	19	22	8	17	4	*
4203 Arendal	<b>95</b>	*	*	9	*	24	14	*	7	*	*
4204 Kristiansand	<b>229</b>	*	*	15	*	41	36	8	20	10	*
4601 Bergen	<b>438</b>	*	*	12	*	39	53	25	58	21	*
5001 Trondheim - Tråante	<b>432</b>	4	*	15	*	65	53	15	38	23	*
5060 Nærøysund	<b>95</b>	*	*	82	*	*	*	*	*	*	*
5501 Tromsø	<b>156</b>	*	*	13	*	30	8	15	25	*	*
5632 Båtsfjord	<b>98</b>	4	*	83	*	*	*	*	*	*	*
Ukjent	<b>612</b>	9	16	188	*	199	11	28	29	*	*

	I alt	Omsetning og drift av fast eiendom	Faglig, vitenskapelig og teknisk tjenesteyt	Forretningsmessig tjenesteyting	Off. adm., forsvar, sosialforsikring	Undervisning	Helse- og sosialtjenester	Private tjenester ellers	Ukjent	
Inntil 25 kommuner med flest søknader										
0301 Oslo - Oslove	<b>1 745</b>	23	188	231	24	63	134	127	20	*
1101 Eigersund	<b>112</b>	*	*	4	*	*	6	*	*	*
1103 Stavanger	<b>275</b>	*	29	59	*	5	20	*	*	*
1108 Sandnes	<b>158</b>	*	13	23	*	*	10	6	*	*
1508 Ålesund	<b>129</b>	*	4	8	*	5	5	*	6	*
1868 Øksnes	<b>112</b>	*	*	4	*	*	*	*	*	*
3103 Moss	<b>101</b>	4	8	16	*	*	15	4	*	*
3105 Sarpsborg	<b>109</b>	*	*	18	*	*	14	*	*	*
3107 Fredrikstad	<b>219</b>	*	12	26	*	5	31	11	*	*
3201 Bærum	<b>230</b>	4	31	32	*	8	17	11	*	*
3203 Asker	<b>181</b>	*	23	21	*	*	12	6	7	*
3205 Lillestrøm	<b>232</b>	*	11	46	*	*	18	7	5	*
3207 Nordre Follo	<b>118</b>	*	9	11	*	*	14	9	*	*
3209 Ullensaker	<b>121</b>	*	5	16	*	*	6	4	*	*
3222 Lørenskog	<b>122</b>	*	4	19	*	*	14	4	*	*
3301 Drammen	<b>260</b>	*	7	32	5	13	30	12	6	*
3905 Tønsberg	<b>114</b>	*	*	15	*	*	17	4	*	*
3907 Sandefjord	<b>143</b>	*	6	20	*	*	17	6	*	*
4203 Arendal	<b>95</b>	*	*	13	*	*	13	*	*	*
4204 Kristiansand	<b>229</b>	*	14	25	*	8	36	14	*	*
4601 Bergen	<b>438</b>	*	42	77	*	32	38	20	9	*
5001 Trondheim - Tråante	<b>432</b>	*	44	70	*	30	29	31	7	*
5060 Nærøysund	<b>95</b>	*	*	*	*	*	*	*	*	*
5501 Tromsø	<b>156</b>	*	6	28	*	11	5	5	*	*
5632 Båtsfjord	<b>98</b>	*	*	*	*	*	*	*	*	*
Ukjent	<b>612</b>	4	7	106	*	*	*	5	5	*

	I alt	Jordbruk, skogbruk og fiske	Bergverksdrift og utvinning	Industri	Elektrisitet-, vann og renovasjon	Bygge- og anleggsvirksomhet	Varehandel, reparasjon av motorvogner	Transport og lagring	Overnattings- og serveringsvirksomhet	Informasjon og kommunikasjon	Finansiell- og forsikringsvirksomhet
Intil 25 kommuner med flest søknader											
0301 Oslo - Oslove	0,4%	*	*	0,3%	0,1%	0,8%	0,4%	0,5%	0,7%	0,6%	0,1%
1101 Eigersund	1,3%	*	*	0,7%	*	8,9%	0,7%	1,5%	1,2%	*	*
1103 Stavanger	0,3%	*	0,0%	0,7%	*	0,3%	0,4%	0,7%	0,6%	0,3%	*
1108 Sandnes	0,3%	*	0,1%	0,6%	*	0,5%	0,2%	0,3%	1,0%	0,3%	*
1508 Ålesund	0,4%	*	*	1,6%	*	0,3%	0,2%	0,3%	0,3%	*	*
1868 Øksnes	4,2%	2,5%	*	14,2%	*	*	*	*	*	*	*
3103 Moss	0,4%	*	*	*	*	0,5%	0,4%	0,5%	0,7%	0,6%	*
3105 Sarpsborg	0,3%	*	*	0,4%	*	0,6%	0,3%	0,3%	0,9%	*	*
3107 Fredrikstad	0,5%	*	*	0,8%	*	0,7%	0,6%	0,7%	1,1%	*	*
3201 Bærum	0,3%	*	*	0,2%	*	1,0%	0,3%	0,4%	0,6%	0,3%	*
3203 Asker	0,3%	*	*	0,2%	*	0,9%	0,3%	0,3%	0,9%	0,4%	*
3205 Lillestrøm	0,4%	*	*	0,6%	*	0,9%	0,3%	0,6%	0,7%	0,3%	*
3207 Nordre Follo	0,3%	*	*	*	*	1,2%	0,3%	0,2%	0,8%	0,2%	*
3209 Ullensaker	0,4%	*	*	0,5%	*	0,7%	0,3%	1,0%	0,6%	*	*
3222 Lørenskog	0,4%	*	*	*	*	1,0%	0,3%	0,9%	0,4%	0,5%	*
3301 Drammen	0,4%	*	*	0,4%	*	0,9%	0,5%	0,7%	0,8%	0,4%	*
3905 Tønsberg	0,4%	*	*	0,5%	*	0,7%	0,3%	0,5%	1,0%	0,3%	*
3907 Sandefjord	0,4%	*	*	0,4%	*	0,6%	0,4%	0,4%	1,2%	0,3%	*
4203 Arendal	0,4%	*	*	0,5%	*	1,2%	0,4%	*	0,6%	*	*
4204 Kristiansand	0,3%	*	*	0,3%	*	0,8%	0,4%	0,3%	0,5%	0,5%	*
4601 Bergen	0,3%	*	*	0,2%	*	0,4%	0,3%	0,3%	0,6%	0,3%	*
5001 Trondheim - Tråante	0,3%	0,5%	*	0,2%	*	0,8%	0,4%	0,3%	0,5%	0,4%	*
5060 Nærøysund	1,7%	*	*	13,4%	*	*	*	*	*	*	*
5501 Tromsø	0,3%	*	*	0,8%	*	0,9%	0,1%	0,5%	0,7%	*	*
5632 Båtsfjord	8,3%	4,0%	*	26,6%	*	*	*	*	*	*	*
Ukjent	0,5%	0,2%	0,4%	1,4%	*	0,8%	0,2%	0,3%	0,3%	*	*

	I alt	Omsetning og drift av fast eiendom	Faglig, vitenskapelig og teknisk tjenesteyting	Forretningsmessig tjenesteyting	Off. adm., forsvar, sosialforsikring	Undervisning	Helse- og sosialtjenester	Private tjenester ellers	Ukjent	
Inntil 25 kommuner med flest søknader										
0301 Oslo - Oslove	0,4%	0,3%	0,4%	0,8%	0,1%	0,2%	0,2%	0,4%	*	*
1101 Eigersund	1,3%	*	*	1,1%	*	*	0,3%	*	*	*
1103 Stavanger	0,3%	*	0,5%	1,3%	*	0,1%	0,1%	*	*	*
1108 Sandnes	0,3%	*	0,5%	0,9%	*	*	0,1%	0,3%	*	*
1508 Ålesund	0,4%	*	0,2%	0,5%	*	0,2%	0,1%	*	*	*
1868 Øksnes	4,2%	*	*	5,4%	*	*	*	*	*	*
3103 Moss	0,4%	0,8%	0,6%	0,9%	*	*	0,3%	0,3%	*	*
3105 Sarpsborg	0,3%	*	*	1,1%	*	*	0,2%	*	*	*
3107 Fredrikstad	0,5%	*	0,5%	1,1%	*	0,1%	0,3%	0,5%	*	*
3201 Bærum	0,3%	0,3%	0,4%	0,8%	*	0,2%	0,1%	0,2%	*	*
3203 Asker	0,3%	*	0,5%	0,7%	*	*	0,1%	0,2%	*	*
3205 Lillestrøm	0,4%	*	0,4%	1,1%	*	*	0,2%	0,3%	*	*
3207 Nordre Follo	0,3%	*	0,4%	0,5%	*	*	0,3%	0,4%	*	*
3209 Ullensaker	0,4%	*	0,5%	0,8%	*	*	0,2%	0,3%	*	*
3222 Lørenskog	0,4%	*	0,3%	0,9%	*	*	0,2%	0,2%	*	*
3301 Drammen	0,4%	*	0,2%	0,9%	0,2%	0,4%	0,2%	0,4%	*	*
3905 Tønsberg	0,4%	*	*	0,9%	*	*	0,2%	0,3%	*	*
3907 Sandefjord	0,4%	*	0,3%	1,1%	*	*	0,2%	0,3%	*	*
4203 Arendal	0,4%	*	*	1,3%	*	*	0,2%	*	*	*
4204 Kristiansand	0,3%	*	0,4%	0,7%	*	0,1%	0,2%	0,4%	*	*
4601 Bergen	0,3%	*	0,4%	0,8%	*	0,2%	0,1%	0,2%	*	*
5001 Trondheim - Tråante	0,3%	*	0,4%	1,0%	*	0,2%	0,1%	0,4%	*	*
5060 Nærøysund	1,7%	*	*	*	*	*	*	*	*	*
5501 Tromsø	0,3%	*	0,2%	1,0%	*	0,2%	0,0%	0,2%	*	*
5632 Båtsfjord	8,3%	*	*	*	*	*	*	*	*	*
Ukjent	0,5%	0,4%	0,2%	0,4%	*	*	*	0,2%	*	*