



# Hovedtall om arbeidsmarkedet. Fylke. Uke

## Om statistikken

---

I henhold til Statistikklovens § 7-1 har NAV valgt å erstatte verdier i celler hvor tallene er mindre enn 4 med spesialtegn «\*».

Dette for å sikre at verdiene ikke kan føres tilbake til identifiserbare enkeltpersoner.

NAV publiserer pga situasjonen med koronavirus ukentlig statistikk om arbeidsmarkedet. Statistikken inneholder foreløpige hovedtall om arbeidsmarkedet.

# Hovedtall om arbeidsmarkedet. Fylke. Uke

## Arbeidssøkere fordelt på hovedgrupper og kjønn

### I alt

	23.03.21	13.04.21
Helt ledige	5 403	5 497
Delvis ledige	4 099	3 875
Arbeidssøkere på tiltak	1 169	1 122

### Andel av arbeidsstyrken

	23.03.21	13.04.21
Helt ledige	2,9	2,9
Delvis ledige	2,2	2,1
Arbeidssøkere på tiltak	0,6	0,6

### Kvinner

	23.03.21	13.04.21
Helt ledige	2 159	2 235
Delvis ledige	2 139	2 085
Arbeidssøkere på tiltak	553	537

	23.03.21	13.04.21
Helt ledige	2,5	2,5
Delvis ledige	2,4	2,4
Arbeidssøkere på tiltak	0,6	0,6

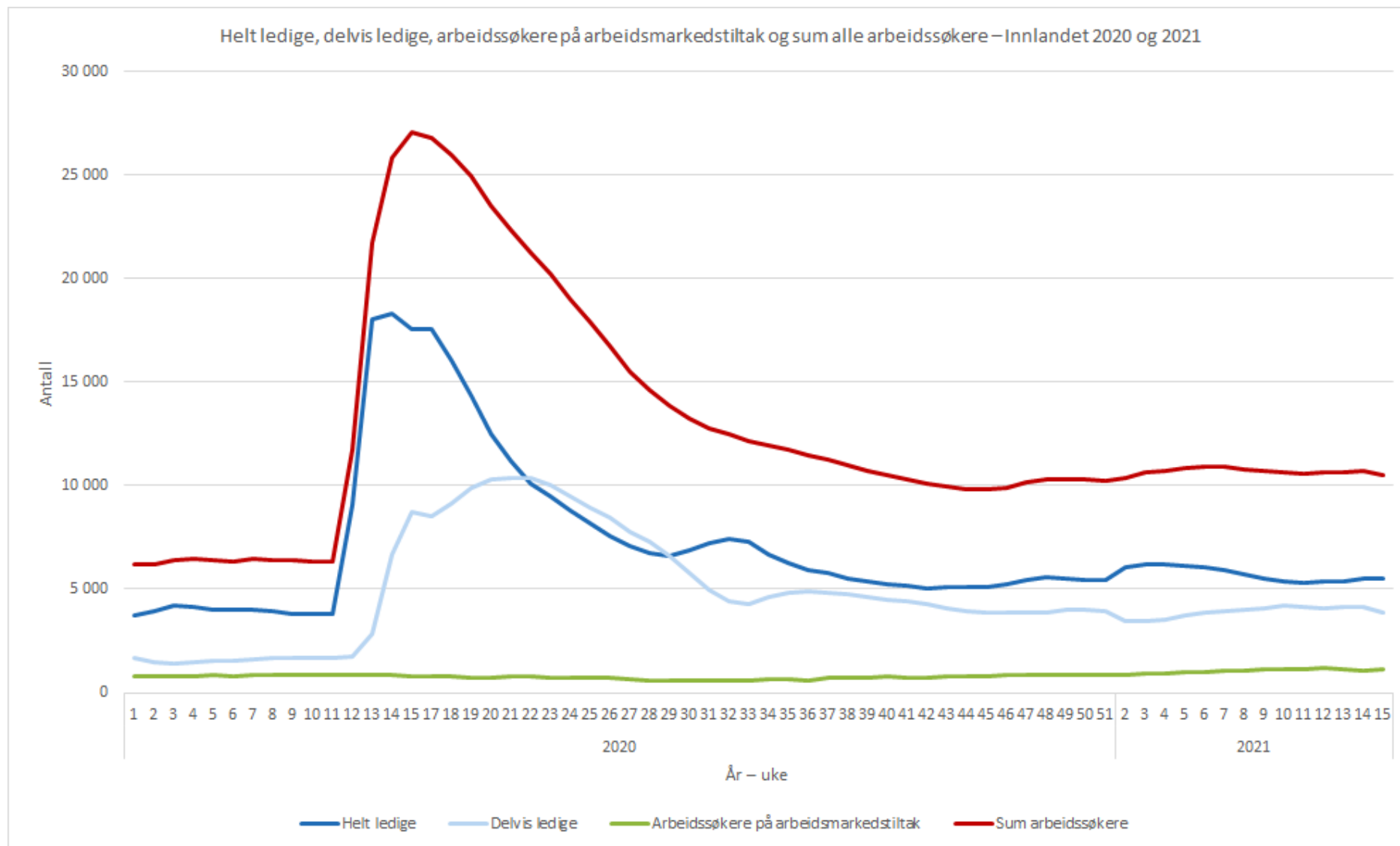
### Menn

	23.03.21	13.04.21
Helt ledige	3 244	3 262
Delvis ledige	1 960	1 790
Arbeidssøkere på tiltak	616	585

	23.03.21	13.04.21
Helt ledige	3,2	3,2
Delvis ledige	1,9	1,8
Arbeidssøkere på tiltak	0,6	0,6

Uke 1 2020 – uke 15 2021

Innlandet





# Hovedtall om arbeidsmarkedet. Fylke. Uke

## Helt ledige fordelt på alder og kjønn

### I alt

	23.03.21	13.04.21
<b>I alt</b>	5 403	5 497
19 år og under	184	160
20-24 år	804	799
25-29 år	770	812
30-39 år	1 388	1 410
40-49 år	1 003	1 013
50-59 år	794	798
60 år og over	460	505

### Andel av arbeidsstyrken

	23.03.21	13.04.21
<b>I alt</b>	2,9	2,9
19 år og under	2,0	1,8
20-24 år	4,9	4,8
25-29 år	4,3	4,5
30-39 år	3,9	4,0
40-49 år	2,4	2,5
50-59 år	1,9	1,9
60 år og over	1,8	2,0

### Kvinner

	23.03.21	13.04.21
<b>I alt kvinner</b>	2 159	2 235
19 år og under	90	74
20-24 år	275	305
25-29 år	285	316
30-39 år	646	637
40-49 år	410	413
50-59 år	289	302
60 år og over	164	188

	23.03.21	13.04.21
<b>I alt</b>	2,5	2,5
19 år og under	2,0	1,6
20-24 år	3,7	4,1
25-29 år	3,4	3,8
30-39 år	3,9	3,9
40-49 år	2,1	2,1
50-59 år	1,4	1,5
60 år og over	1,5	1,7



# Hovedtall om arbeidsmarkedet. Fylke. Uke

## Helt ledige fordelt på alder og kjønn

### Menn

	23.03.21	13.04.21		23.03.21	13.04.21
<b>I alt menn</b>	3 244	3 262	<b>I alt</b>	3,2	3,2
19 år og under	94	86	19 år og under	2,1	1,9
20-24 år	529	494	20-24 år	5,9	5,5
25-29 år	485	496	25-29 år	5,0	5,1
30-39 år	742	773	30-39 år	3,9	4,1
40-49 år	593	600	40-49 år	2,7	2,8
50-59 år	505	496	50-59 år	2,2	2,2
60 år og over	296	317	60 år og over	2,1	2,2

# Hovedtall om arbeidsmarkedet. Fylke. Uke

## Delvis ledige fordelt på alder og kjønn

### I alt

	23.03.21	13.04.21
<b>I alt</b>	4 099	3 875
19 år og under	28	33
20-24 år	462	401
25-29 år	515	457
30-39 år	948	928
40-49 år	867	848
50-59 år	871	842
60 år og over	408	366

### Andel av arbeidsstyrken

	23.03.21	13.04.21
<b>I alt</b>	2,2	2,1
19 år og under	0,3	0,4
20-24 år	2,8	2,4
25-29 år	2,9	2,5
30-39 år	2,7	2,6
40-49 år	2,1	2,1
50-59 år	2,0	2,0
60 år og over	1,6	1,4

### Kvinner

	23.03.21	13.04.21
<b>I alt kvinner</b>	2 139	2 085
19 år og under	12	18
20-24 år	254	223
25-29 år	272	247
30-39 år	520	540
40-49 år	478	482
50-59 år	419	411
60 år og over	184	164

	23.03.21	13.04.21
<b>I alt</b>	2,4	2,4
19 år og under	0,3	0,4
20-24 år	3,4	3,0
25-29 år	3,3	3,0
30-39 år	3,1	3,3
40-49 år	2,5	2,5
50-59 år	2,1	2,0
60 år og over	1,7	1,5



# Hovedtall om arbeidsmarkedet. Fylke. Uke

## Delvis ledige fordelt på alder og kjønn

### Menn

	23.03.21	13.04.21		23.03.21	13.04.21
<b>I alt menn</b>	1 960	1 790	<b>I alt</b>	1,9	1,8
19 år og under	16	15	19 år og under	0,4	0,3
20-24 år	208	178	20-24 år	2,3	2,0
25-29 år	243	210	25-29 år	2,5	2,2
30-39 år	428	388	30-39 år	2,3	2,1
40-49 år	389	366	40-49 år	1,8	1,7
50-59 år	452	431	50-59 år	2,0	1,9
60 år og over	224	202	60 år og over	1,6	1,4



# Hovedtall om arbeidsmarkedet. Fylke. Uke

## Helt ledige fordelt på kommune

I alt	23.03.21	13.04.21
<b>I alt</b>	5 403	5 497
3401 Kongsvinger	269	279
3403 Hamar	497	490
3405 Lillehammer	334	395
3407 Gjøvik	507	514
3411 Ringsaker	503	487
3412 Løten	136	136
3413 Stange	285	281
3414 Nord-Odal	77	76
3415 Sør-Odal	110	110
3416 Eidskog	90	95
3417 Grue	61	76
3418 Åsnes	98	101
3419 Våler (Innlandet)	55	51
3420 Elverum	307	287
3421 Trysil	154	193
3422 Åmot	62	59
3423 Stor-Elvdal	27	28
3424 Rendalen	17	15

Andel av arbeidsstyrken	23.03.21	13.04.21
<b>I alt</b>	2,9	2,9
3401 Kongsvinger	3,3	3,4
3403 Hamar	3,2	3,1
3405 Lillehammer	2,2	2,6
3407 Gjøvik	3,3	3,3
3411 Ringsaker	2,8	2,7
3412 Løten	3,5	3,5
3413 Stange	2,7	2,6
3414 Nord-Odal	3,2	3,2
3415 Sør-Odal	2,7	2,7
3416 Eidskog	3,2	3,3
3417 Grue	2,9	3,6
3418 Åsnes	2,9	3,0
3419 Våler (Innlandet)	3,2	3,0
3420 Elverum	2,9	2,7
3421 Trysil	4,7	5,9
3422 Åmot	2,9	2,8
3423 Stor-Elvdal	2,5	2,6
3424 Rendalen	2,1	1,8



# Hovedtall om arbeidsmarkedet. Fylke. Uke

## Helt ledige fordelt på kommune

I alt	23.03.21	13.04.21
<b>I alt</b>	5 403	5 497
3425 Engerdal	12	10
3426 Tolga	12	11
3427 Tynset	58	53
3428 Alvdal	13	10
3429 Folldal	13	17
3430 Os	19	17
3431 Dovre	29	33
3432 Lesja	11	12
3433 Skjåk	23	24
3434 Lom	36	32
3435 Vågå	62	63
3436 Nord-Fron	91	92
3437 Sel	94	102
3438 Sør-Fron	45	55
3439 Ringebu	69	83
3440 Øyer	81	86
3441 Gausdal	53	43
3442 Østre Toten	179	189

Andel av arbeidsstyrken	23.03.21	13.04.21
<b>I alt</b>	2,9	2,9
3425 Engerdal	2,0	1,6
3426 Tolga	1,5	1,4
3427 Tynset	1,9	1,7
3428 Alvdal	1,0	0,8
3429 Folldal	1,7	2,2
3430 Os	1,8	1,6
3431 Dovre	2,3	2,6
3432 Lesja	1,0	1,1
3433 Skjåk	2,0	2,1
3434 Lom	3,1	2,7
3435 Vågå	3,3	3,4
3436 Nord-Fron	3,2	3,2
3437 Sel	3,3	3,6
3438 Sør-Fron	2,8	3,4
3439 Ringebu	3,0	3,6
3440 Øyer	3,0	3,2
3441 Gausdal	1,6	1,3
3442 Østre Toten	2,3	2,5



# Hovedtall om arbeidsmarkedet. Fylke. Uke

## Helt ledige fordelt på kommune

I alt	23.03.21	13.04.21
<b>I alt</b>	5 403	5 497
3443 Vestre Toten	191	192
3446 Gran	302	284
3447 Søndre Land	112	98
3448 Nordre Land	91	88
3449 Sør-Aurdal	28	25
3450 Etnedal	14	11
3451 Nord-Aurdal	90	95
3452 Vestre Slidre	28	25
3453 Øystre Slidre	42	51
3454 Vang	16	23

Andel av arbeidsstyrken	23.03.21	13.04.21
<b>I alt</b>	2,9	2,9
3443 Vestre Toten	2,8	2,8
3446 Gran	4,3	4,1
3447 Søndre Land	4,1	3,6
3448 Nordre Land	2,7	2,6
3449 Sør-Aurdal	1,9	1,7
3450 Etnedal	2,2	1,7
3451 Nord-Aurdal	2,6	2,8
3452 Vestre Slidre	2,4	2,2
3453 Øystre Slidre	2,3	2,8
3454 Vang	1,9	2,7



# Hovedtall om arbeidsmarkedet. Fylke. Uke

## Delvis ledige fordelt på kommune

I alt	23.03.21	13.04.21
<b>I alt</b>	4 099	3 875
3401 Kongsvinger	178	176
3403 Hamar	323	305
3405 Lillehammer	396	355
3407 Gjøvik	319	279
3411 Ringsaker	345	334
3412 Løten	64	59
3413 Stange	194	185
3414 Nord-Odal	36	32
3415 Sør-Odal	83	82
3416 Eidskog	65	67
3417 Grue	64	56
3418 Åsnes	68	54
3419 Våler (Innlandet)	31	30
3420 Elverum	206	202
3421 Trysil	202	192
3422 Åmot	34	27
3423 Stor-Elvdal	28	26
3424 Rendalen	9	9

Andel av arbeidsstyrken	23.03.21	13.04.21
<b>I alt</b>	2,2	2,1
3401 Kongsvinger	2,2	2,1
3403 Hamar	2,1	1,9
3405 Lillehammer	2,7	2,4
3407 Gjøvik	2,0	1,8
3411 Ringsaker	1,9	1,8
3412 Løten	1,7	1,5
3413 Stange	1,8	1,7
3414 Nord-Odal	1,5	1,3
3415 Sør-Odal	2,1	2,0
3416 Eidskog	2,3	2,4
3417 Grue	3,0	2,7
3418 Åsnes	2,0	1,6
3419 Våler (Innlandet)	1,8	1,8
3420 Elverum	1,9	1,9
3421 Trysil	6,2	5,9
3422 Åmot	1,6	1,3
3423 Stor-Elvdal	2,6	2,4
3424 Rendalen	1,1	1,1

# Hovedtall om arbeidsmarkedet. Fylke. Uke

## Delvis ledige fordelt på kommune

I alt	23.03.21	13.04.21
<b>I alt</b>	4 099	3 875
3425 Engerdal	9	8
3426 Tolga	12	12
3427 Tynset	37	33
3428 Alvdal	19	19
3429 Folldal	7	6
3430 Os	16	14
3431 Dovre	42	40
3432 Lesja	14	13
3433 Skjåk	18	15
3434 Lom	31	30
3435 Vågå	68	62
3436 Nord-Fron	59	62
3437 Sel	77	78
3438 Sør-Fron	53	49
3439 Ringebu	66	66
3440 Øyer	80	72
3441 Gausdal	62	67
3442 Østre Toten	128	116

Andel av arbeidsstyrken	23.03.21	13.04.21
<b>I alt</b>	2,2	2,1
3425 Engerdal	1,5	1,3
3426 Tolga	1,5	1,5
3427 Tynset	1,2	1,1
3428 Alvdal	1,4	1,4
3429 Folldal	0,9	0,8
3430 Os	1,5	1,3
3431 Dovre	3,3	3,1
3432 Lesja	1,3	1,2
3433 Skjåk	1,6	1,3
3434 Lom	2,6	2,6
3435 Vågå	3,7	3,3
3436 Nord-Fron	2,1	2,2
3437 Sel	2,7	2,8
3438 Sør-Fron	3,3	3,0
3439 Ringebu	2,9	2,9
3440 Øyer	2,9	2,6
3441 Gausdal	1,9	2,0
3442 Østre Toten	1,7	1,5



# Hovedtall om arbeidsmarkedet. Fylke. Uke

## Delvis ledige fordelt på kommune

I alt	23.03.21	13.04.21
<b>I alt</b>	4 099	3 875
3443 Vestre Toten	158	151
3446 Gran	166	182
3447 Søndre Land	60	59
3448 Nordre Land	75	66
3449 Sør-Aurdal	7	9
3450 Etnedal	9	9
3451 Nord-Aurdal	74	66
3452 Vestre Slidre	20	18
3453 Øystre Slidre	73	67
3454 Vang	14	16

Andel av arbeidsstyrken	23.03.21	13.04.21
<b>I alt</b>	2,2	2,1
3443 Vestre Toten	2,3	2,2
3446 Gran	2,4	2,6
3447 Søndre Land	2,2	2,2
3448 Nordre Land	2,3	2,0
3449 Sør-Aurdal	0,5	0,6
3450 Etnedal	1,4	1,4
3451 Nord-Aurdal	2,2	1,9
3452 Vestre Slidre	1,7	1,6
3453 Øystre Slidre	4,0	3,7
3454 Vang	1,6	1,9



# Hovedtall om arbeidsmarkedet. Fylke. Uke

## Helt ledige fordelt på kommune og kjønn

### I alt kvinner

	23.03.21	13.04.21
<b>I alt kvinner</b>	2 159	2 235
3401 Kongsvinger	103	107
3403 Hamar	183	181
3405 Lillehammer	148	165
3407 Gjøvik	207	225
3411 Ringsaker	205	202
3412 Løten	39	44
3413 Stange	124	118
3414 Nord-Odal	34	34
3415 Sør-Odal	61	58
3416 Eidskog	45	42
3417 Grue	22	28
3418 Åsnes	35	36
3419 Våler (Innlandet)	23	22
3420 Elverum	107	101
3421 Trysil	56	73
3422 Åmot	20	16
3423 Stor-Elvdal	9	7
3424 Rendalen	8	7

### Andel av arbeidsstyrken kvinner

	23.03.21	13.04.21
<b>I alt kvinner</b>	2,5	2,5
3401 Kongsvinger	2,7	2,8
3403 Hamar	2,4	2,4
3405 Lillehammer	2,0	2,3
3407 Gjøvik	2,9	3,1
3411 Ringsaker	2,5	2,4
3412 Løten	2,2	2,5
3413 Stange	2,5	2,4
3414 Nord-Odal	3,2	3,2
3415 Sør-Odal	3,2	3,1
3416 Eidskog	3,4	3,2
3417 Grue	2,3	2,9
3418 Åsnes	2,2	2,3
3419 Våler (Innlandet)	3,0	2,8
3420 Elverum	2,1	2,0
3421 Trysil	3,7	4,9
3422 Åmot	2,2	1,7
3423 Stor-Elvdal	1,8	1,4
3424 Rendalen	2,1	1,8

# Hovedtall om arbeidsmarkedet. Fylke. Uke

## Helt ledige fordelt på kommune og kjønn

### I alt kvinner

	23.03.21	13.04.21
<b>I alt kvinner</b>	2 159	2 235
3425 Engerdal	4	*
3426 Tolga	4	*
3427 Tynset	22	22
3428 Alvdal	6	*
3429 Folldal	5	6
3430 Os	10	8
3431 Dovre	8	12
3432 Lesja	*	6
3433 Skjåk	10	11
3434 Lom	16	15
3435 Vågå	20	25
3436 Nord-Fron	34	34
3437 Sel	26	28
3438 Sør-Fron	22	29
3439 Ringebu	25	34
3440 Øyer	31	36
3441 Gausdal	22	19
3442 Østre Toten	81	85

### Andel av arbeidsstyrken kvinner

	23.03.21	13.04.21
<b>I alt kvinner</b>	2,5	2,5
3425 Engerdal	1,5	*
3426 Tolga	1,1	*
3427 Tynset	1,5	1,5
3428 Alvdal	1,0	*
3429 Folldal	1,4	1,7
3430 Os	2,1	1,7
3431 Dovre	1,4	2,1
3432 Lesja	*	1,2
3433 Skjåk	1,8	2,0
3434 Lom	3,1	2,9
3435 Vågå	2,3	2,9
3436 Nord-Fron	2,6	2,6
3437 Sel	2,0	2,1
3438 Sør-Fron	3,0	3,9
3439 Ringebu	2,4	3,3
3440 Øyer	2,5	2,9
3441 Gausdal	1,5	1,3
3442 Østre Toten	2,3	2,4

# Hovedtall om arbeidsmarkedet. Fylke. Uke

## Helt ledige fordelt på kommune og kjønn

### I alt kvinner

	23.03.21	13.04.21
<b>I alt kvinner</b>	2 159	2 235
3443 Vestre Toten	82	77
3446 Gran	144	144
3447 Søndre Land	41	36
3448 Nordre Land	34	35
3449 Sør-Aurdal	16	13
3450 Etnedal	6	4
3451 Nord-Aurdal	34	42
3452 Vestre Slidre	10	9
3453 Øystre Slidre	11	21
3454 Vang	4	10

### Andel av arbeidsstyrken kvinner

	23.03.21	13.04.21
<b>I alt kvinner</b>	2,5	2,5
3443 Vestre Toten	2,6	2,5
3446 Gran	4,4	4,4
3447 Søndre Land	3,3	2,9
3448 Nordre Land	2,2	2,3
3449 Sør-Aurdal	2,4	2,0
3450 Etnedal	2,2	1,5
3451 Nord-Aurdal	2,1	2,6
3452 Vestre Slidre	1,9	1,7
3453 Øystre Slidre	1,3	2,4
3454 Vang	1,0	2,6

### I alt menn

	23.03.21	13.04.21
<b>I alt menn</b>	3 244	3 262
3401 Kongsvinger	166	172
3403 Hamar	314	309
3405 Lillehammer	186	230

### Andel av arbeidsstyrken menn

	23.03.21	13.04.21
<b>I alt menn</b>	3,2	3,2
3401 Kongsvinger	3,8	3,9
3403 Hamar	3,9	3,8
3405 Lillehammer	2,4	3,0



# Hovedtall om arbeidsmarkedet. Fylke. Uke

## Helt ledige fordelt på kommune og kjønn

### I alt menn

	23.03.21	13.04.21
<b>I alt menn</b>	3 244	3 262
3407 Gjøvik	300	289
3411 Ringsaker	298	285
3412 Løten	97	92
3413 Stange	161	163
3414 Nord-Odal	43	42
3415 Sør-Odal	49	52
3416 Eidskog	45	53
3417 Grue	39	48
3418 Åsnes	63	65
3419 Våler (Innlandet)	32	29
3420 Elverum	200	186
3421 Trysil	98	120
3422 Åmot	42	43
3423 Stor-Elvdal	18	21
3424 Rendalen	9	8
3425 Engerdal	8	8
3426 Tolga	8	8
3427 Tynset	36	31

### Andel av arbeidsstyrken menn

	23.03.21	13.04.21
<b>I alt menn</b>	3,2	3,2
3407 Gjøvik	3,6	3,5
3411 Ringsaker	3,0	2,9
3412 Løten	4,6	4,4
3413 Stange	2,8	2,9
3414 Nord-Odal	3,2	3,2
3415 Sør-Odal	2,3	2,4
3416 Eidskog	2,9	3,4
3417 Grue	3,4	4,2
3418 Åsnes	3,5	3,6
3419 Våler (Innlandet)	3,4	3,1
3420 Elverum	3,6	3,4
3421 Trysil	5,6	6,8
3422 Åmot	3,5	3,6
3423 Stor-Elvdal	3,1	3,6
3424 Rendalen	2,1	1,9
3425 Engerdal	2,3	2,3
3426 Tolga	1,8	1,8
3427 Tynset	2,3	2,0

# Hovedtall om arbeidsmarkedet. Fylke. Uke

## Helt ledige fordelt på kommune og kjønn

### I alt menn

	23.03.21	13.04.21
<b>I alt menn</b>	3 244	3 262
3428 Alvdal	7	7
3429 Folldal	8	11
3430 Os	9	9
3431 Dovre	21	21
3432 Lesja	9	6
3433 Skjåk	13	13
3434 Lom	20	17
3435 Vågå	42	38
3436 Nord-Fron	57	58
3437 Sel	68	74
3438 Sør-Fron	23	26
3439 Ringebu	44	49
3440 Øyer	50	50
3441 Gausdal	31	24
3442 Østre Toten	98	104
3443 Vestre Toten	109	115
3446 Gran	158	140
3447 Søndre Land	71	62

### Andel av arbeidsstyrken menn

	23.03.21	13.04.21
<b>I alt menn</b>	3,2	3,2
3428 Alvdal	1,0	1,0
3429 Folldal	1,9	2,6
3430 Os	1,5	1,5
3431 Dovre	3,0	3,0
3432 Lesja	1,6	1,1
3433 Skjåk	2,1	2,1
3434 Lom	3,1	2,6
3435 Vågå	4,2	3,8
3436 Nord-Fron	3,7	3,7
3437 Sel	4,5	4,9
3438 Sør-Fron	2,6	2,9
3439 Ringebu	3,5	3,9
3440 Øyer	3,4	3,4
3441 Gausdal	1,7	1,3
3442 Østre Toten	2,4	2,5
3443 Vestre Toten	2,9	3,0
3446 Gran	4,2	3,8
3447 Søndre Land	4,8	4,2



# Hovedtall om arbeidsmarkedet. Fylke. Uke

## Helt ledige fordelt på kommune og kjønn

### I alt menn

	23.03.21	13.04.21
<b>I alt menn</b>	3 244	3 262
3448 Nordre Land	57	53
3449 Sør-Aurdal	12	12
3450 Etnedal	8	7
3451 Nord-Aurdal	56	53
3452 Vestre Slidre	18	16
3453 Øystre Slidre	31	30
3454 Vang	12	13

### Andel av arbeidsstyrken menn

	23.03.21	13.04.21
<b>I alt menn</b>	3,2	3,2
3448 Nordre Land	3,2	3,0
3449 Sør-Aurdal	1,4	1,4
3450 Etnedal	2,2	1,9
3451 Nord-Aurdal	3,1	2,9
3452 Vestre Slidre	2,9	2,6
3453 Øystre Slidre	3,3	3,2
3454 Vang	2,6	2,8



# Hovedtall om arbeidsmarkedet. Fylke. Uke

## Helt ledige fordelt på yrke

I alt	23.03.21	13.04.21
<b>I alt</b>	5 403	5 497
Ledere	145	165
Ingeniør- og ikt-fag	167	167
Undervisning	98	97
Akademiske yrker	61	63
Helse, pleie og omsorg	328	335
Barne- og ungdomsarbeid	171	170
Meglere og konsulenter	95	91
Kontorarbeid	394	424
Butikk- og salgsarbeid	704	689
Jordbruk, skogbruk og fiske	118	107
Bygg og anlegg	718	690
Industriarbeid	506	483
Reiseliv og transport	810	928
Serviceyrker og annet arbeid	605	623
Ingen yrkesbakgrunn eller uoppgitt	483	465



# Hovedtall om arbeidsmarkedet. Fylke. Uke

## Delvis ledige fordelt på yrke

I alt	23.03.21	13.04.21
<b>I alt</b>	4 099	3 875
Ledere	239	218
Ingeniør- og ikt-fag	88	81
Undervisning	89	87
Akademiske yrker	24	24
Helse, pleie og omsorg	304	285
Barne- og ungdomsarbeid	174	171
Meglere og konsulenter	66	74
Kontorarbeid	381	352
Butikk- og salgsarbeid	576	572
Jordbruk, skogbruk og fiske	44	48
Bygg og anlegg	293	271
Industriarbeid	290	272
Reiseliv og transport	819	733
Serviceyrker og annet arbeid	602	583
Ingen yrkesbakgrunn eller uoppgitt	110	104



# Hovedtall om arbeidsmarkedet. Fylke. Uke

## Arbeidssøkere på tiltak fordelt på fylke

I alt	23.03.21	13.04.21
I alt	1 169	1 122
34 Innlandet	1 169	1 122

Andel av arbeidsstyrken	23.03.21	13.04.21
I alt	0,6	0,6
34 Innlandet	0,6	0,6

# Hovedtall om arbeidsmarkedet. Fylke. Uke

## Helt ledige og arbeidssøkere på tiltak fordelt på fylke

I alt	23.03.21	13.04.21
<b>I alt</b>	6 572	6 619
3401 Kongsvinger	312	316
3403 Hamar	582	576
3405 Lillehammer	452	487
3407 Gjøvik	577	588
3411 Ringsaker	594	572
3412 Løten	161	160
3413 Stange	390	393
3414 Nord-Odal	91	94
3415 Sør-Odal	131	130
3416 Eidskog	121	123
3417 Grue	71	86
3418 Åsnes	115	117
3419 Våler (Innlandet)	69	66
3420 Elverum	403	389
3421 Trysil	161	200
3422 Åmot	73	68
3423 Stor-Elvdal	37	38
3424 Rendalen	21	20

Andel av arbeidsstyrken	23.03.21	13.04.21
<b>I alt</b>	3,5	3,5
3401 Kongsvinger	3,8	3,9
3403 Hamar	3,7	3,7
3405 Lillehammer	3,0	3,3
3407 Gjøvik	3,7	3,8
3411 Ringsaker	3,3	3,1
3412 Løten	4,2	4,1
3413 Stange	3,7	3,7
3414 Nord-Odal	3,8	3,9
3415 Sør-Odal	3,2	3,2
3416 Eidskog	4,3	4,3
3417 Grue	3,4	4,1
3418 Åsnes	3,4	3,5
3419 Våler (Innlandet)	4,0	3,9
3420 Elverum	3,8	3,7
3421 Trysil	4,9	6,1
3422 Åmot	3,4	3,2
3423 Stor-Elvdal	3,4	3,5
3424 Rendalen	2,6	2,5



# Hovedtall om arbeidsmarkedet. Fylke. Uke

## Helt ledige og arbeidssøkere på tiltak fordelt på fylke

I alt	23.03.21	13.04.21
<b>I alt</b>	6 572	6 619
3425 Engerdal	12	10
3426 Tolga	18	15
3427 Tynset	75	75
3428 Alvdal	15	12
3429 Folldal	14	17
3430 Os	21	19
3431 Dovre	42	43
3432 Lesja	17	18
3433 Skjåk	23	26
3434 Lom	38	34
3435 Vågå	82	81
3436 Nord-Fron	117	112
3437 Sel	127	118
3438 Sør-Fron	60	64
3439 Ringebu	85	96
3440 Øyer	94	102
3441 Gausdal	68	58
3442 Østre Toten	213	220

Andel av arbeidsstyrken	23.03.21	13.04.21
<b>I alt</b>	3,5	3,5
3425 Engerdal	2,0	1,6
3426 Tolga	2,2	1,8
3427 Tynset	2,5	2,5
3428 Alvdal	1,1	0,9
3429 Folldal	1,8	2,2
3430 Os	2,0	1,8
3431 Dovre	3,3	3,3
3432 Lesja	1,6	1,7
3433 Skjåk	2,0	2,2
3434 Lom	3,2	2,9
3435 Vågå	4,4	4,4
3436 Nord-Fron	4,1	3,9
3437 Sel	4,5	4,2
3438 Sør-Fron	3,7	3,9
3439 Ringebu	3,7	4,2
3440 Øyer	3,5	3,8
3441 Gausdal	2,0	1,7
3442 Østre Toten	2,8	2,9





## Hovedtall om arbeidsmarkedet. Fylke. Uke

### Helt ledige og arbeidssøkere på tiltak fordelt på fylke

I alt	23.03.21	13.04.21
<b>I alt</b>	6 572	6 619
3443 Vestre Toten	234	236
3446 Gran	365	347
3447 Søndre Land	126	112
3448 Nordre Land	109	107
3449 Sør-Aurdal	31	30
3450 Etnedal	17	14
3451 Nord-Aurdal	109	117
3452 Vestre Slidre	32	29
3453 Øystre Slidre	50	59
3454 Vang	17	25

Andel av arbeidsstyrken	23.03.21	13.04.21
<b>I alt</b>	3,5	3,5
3443 Vestre Toten	3,4	3,4
3446 Gran	5,2	5,0
3447 Søndre Land	4,6	4,1
3448 Nordre Land	3,3	3,2
3449 Sør-Aurdal	2,1	2,0
3450 Etnedal	2,7	2,2
3451 Nord-Aurdal	3,2	3,4
3452 Vestre Slidre	2,8	2,5
3453 Øystre Slidre	2,8	3,2
3454 Vang	2,0	2,9



## Hovedtall om arbeidsmarkedet. Fylke. Uke

Tilgang: Antall nye registrerte arbeidssøkere i perioden fordelt på registreringsbegrunnelse

I alt	23.03.21	13.04.21
<b>I alt</b>	354	308
Er permittert eller kommer til å bli permittert	167	103
Er usikker på jobbsituasjonen min	27	31
Har akkurat fullført utdanning, militærtjeneste eller annet	8	10
Har aldri vært i jobb	25	18
Har deltidsjobb, men vil jobbe mer	28	23
Har ikke vært i jobb de siste 2 årene	17	12
Har jobb men vil bytte	4	*
Har jobb og ønsker å fortsette i den jobben jeg er i	18	12
Har mistet eller kommer til å miste jobben	46	83
Har sagt opp eller kommer til å si opp	14	14