



Hovedtall om arbeidsmarkedet. Innlandet. En måned

Om tabellene

September 2022

"Om statistikken - Arbeidssøkere", "Om statistikken - Ledige stillinger" og "Om statistikken - Sesongjustering" finner du på [nav.no](#) ved å følge lenkene under relatert informasjon på siden "Hovedtall om arbeidsmarkedet"

I henhold til Statistikklovens § 7-1 har NAV valgt å erstatte verdier i celler hvor tallene er mindre enn 4 med spesialtegn «*». Dette er for å sikre at verdiene ikke kan føres tilbake til identifiserbare enkeltpersoner.

Til 2021 var arbeidsstyrken i NAVs statistikk basert på SSBs arbeidskraftundersøkelse (AKU). Fra 2022 endres det til å bruke registerbaserte tall fra SSB kombinert med tall fra NAV.

I perioden 2017 - 2020 gjennomføres det en kommune- og regionreform hvor kommuner og fylker slås sammen og endres. I arbeidsmarkedsstatistikken vil tallene i hovedsak presenteres etter gjeldende kommune og fylkesinndeling.

Det er brudd i statistikk over antall arbeidsledige fra og med november 2018 pga ny registreringsmetode. Bruddet anses å være tilnærmet ferdig per januar 2019. Dermed er tall fra januar 2020 sammenlignbare med året før.

1. Arbeidssøkere fordelt på hovedgrupper og kjønn

September 2022

34 Innlandet

I alt

	Antall	Prosent av arbeidsstyrken	Endring fra i fjor Antall	Endring fra i fjor Prosent
Helt ledige	2 580	1,4	-721	-22
Delvis ledige	1 224	0,7	-1 227	-50
Arbeidssøkere på tiltak	581	0,3	-456	-44

Kvinner

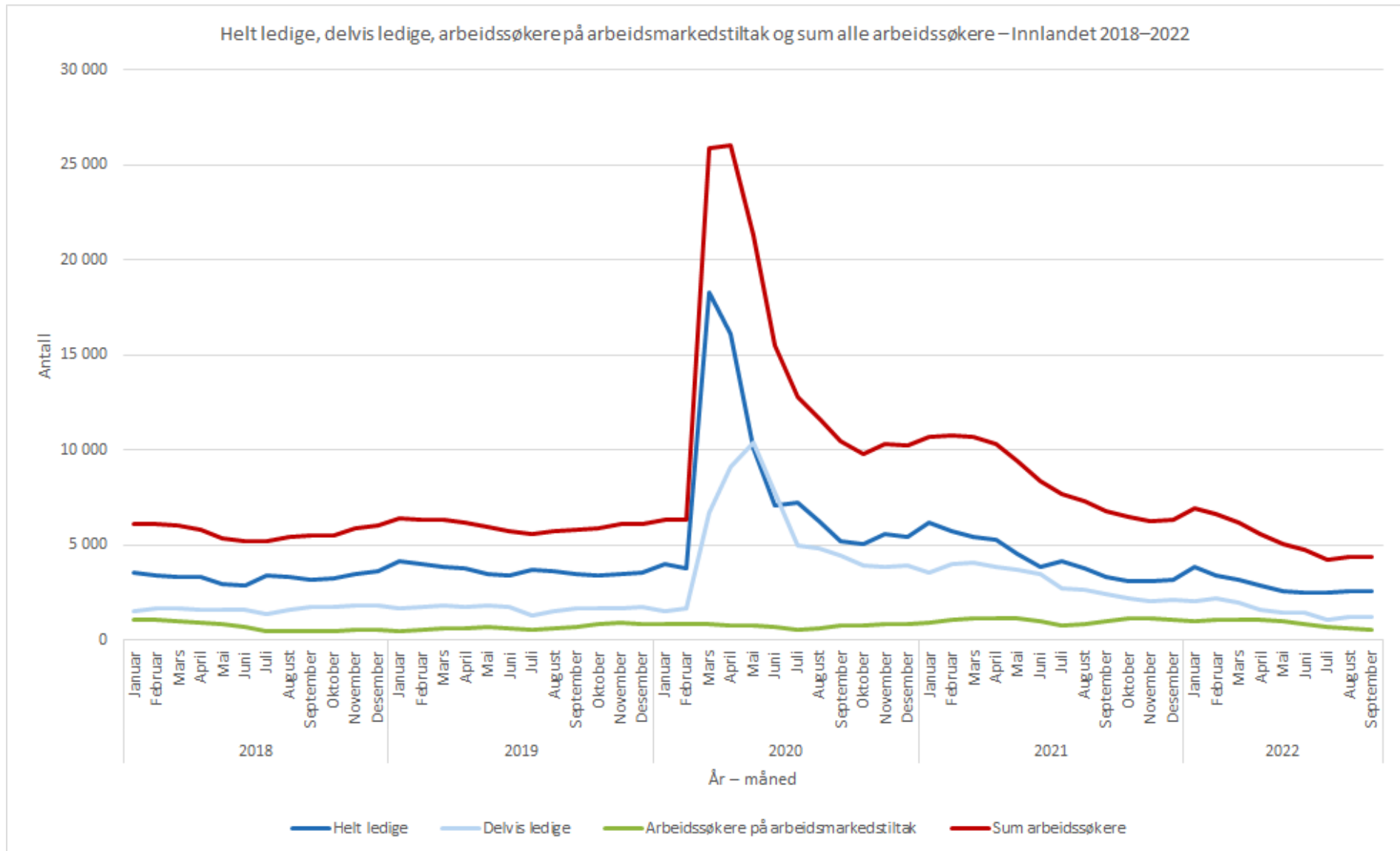
	Antall	Prosent av arbeidsstyrken	Endring fra i fjor Antall	Endring fra i fjor Prosent
Helt ledige	1 208	1,4	-277	-19
Delvis ledige	749	0,9	-654	-47
Arbeidssøkere på tiltak	277	0,3	-223	-45

Menn

	Antall	Prosent av arbeidsstyrken	Endring fra i fjor Antall	Endring fra i fjor Prosent
Helt ledige	1 372	1,4	-444	-24
Delvis ledige	475	0,5	-573	-55
Arbeidssøkere på tiltak	304	0,3	-233	-43

Januar 2018 – september 2022

Innlandet



2. Helt ledige fordelt på alder og kjønn

September 2022

34 Innlandet

I alt

	Antall	Prosent av arbeidsstyrken	Endring fra i fjor Antall	Endring fra i fjor Prosent
I alt	2 580	1,4	-721	-22
19 år og under	125	1,4	-3	-2
20-24 år	403	2,6	-45	-10
25-29 år	319	1,9	-154	-33
30-39 år	652	1,8	-233	-26
40-49 år	484	1,3	-99	-17
50-59 år	364	0,8	-103	-22
60 år og over	233	0,8	-84	-26

Kvinner

	Antall	Prosent av arbeidsstyrken	Endring fra i fjor Antall	Endring fra i fjor Prosent
I alt	1 208	1,4	-277	-19
19 år og under	64	1,4	14	28
20-24 år	169	2,4	-7	-4
25-29 år	176	2,3	-33	-16
30-39 år	340	2	-138	-29
40-49 år	216	1,2	-41	-16
50-59 år	167	0,8	-29	-15
60 år og over	76	0,6	-43	-36

Menn

	Antall	Prosent av arbeidsstyrken	Endring fra i fjor Antall	Endring fra i fjor Prosent
I alt	1 372	1,4	-444	-24
19 år og under	61	1,4	-17	-22
20-24 år	234	2,9	-38	-14
25-29 år	143	1,6	-121	-46
30-39 år	312	1,7	-95	-23
40-49 år	268	1,4	-58	-18
50-59 år	197	0,9	-74	-27
60 år og over	157	0,9	-41	-21

3. Helt ledige fordelt på kommune

September 2022

34 Innlandet

	Antall	Prosent av arbeidsstyrken	Endring fra i fjor Antall	Endring fra i fjor Prosent
I alt	2 580	1,4	-721	-22
3401 Kongsvinger	143	1,8	-45	-24
3403 Hamar	262	1,6	-33	-11
3405 Lillehammer	174	1,2	-44	-20
3407 Gjøvik	238	1,6	-71	-23
3411 Ringsaker	225	1,2	-72	-24
3412 Løten	60	1,6	-8	-12
3413 Stange	186	1,8	-28	-13
3414 Nord-Odal	37	1,6	-19	-34
3415 Sør-Odal	55	1,4	-11	-17
3416 Eidskog	63	2,2	-7	-10
3417 Grue	45	2,2	-8	-15
3418 Åsnes	35	1,1	-2	-5
3419 Våler (Innlandet)	27	1,6	-17	-39
3420 Elverum	182	1,7	-61	-25
3421 Trysil	77	2,3	-54	-41
3422 Åmot	35	1,7	-5	-13
3423 Stor-Elvdal	14	1,4	-4	-22
3424 Rendalen	6	0,8	-5	-45
3425 Engerdal	*	0,3	*	*
3426 Tolga	12	1,5	6	100
3427 Tynset	23	0,8	-9	-28
3428 Alvdal	15	1,1	-1	-6
3429 Folldal	4	0,5	-2	-33
3430 Os	6	0,6	0	0
3431 Dovre	9	0,7	-1	-10
3432 Lesja	*	0,1	*	*
3433 Skjåk	4	0,4	-3	-43
3434 Lom	*	0,3	*	*
3435 Vågå	16	0,9	-3	-16
3436 Nord-Fron	28	1,0	-14	-33
3437 Sel	39	1,4	-15	-28
3438 Sør-Fron	16	1,0	-6	-27
3439 Ringebu	19	0,9	-18	-49
3440 Øyer	37	1,4	-2	-5
3441 Gausdal	33	1,0	3	10



Hovedtall om arbeidsmarkedet. Fylkevalg. En måned

3. Helt ledige fordelt på kommune

34 Innlandet

	Antall	Prosent av arbeidsstyrken	Endring fra i fjor Antall	Endring fra i fjor Prosent
I alt	2 580	1,4	-721	-22
3442 Østre Toten	103	1,4	-13	-11
3443 Vestre Toten	84	1,2	-39	-32
3446 Gran	86	1,2	-59	-41
3447 Søndre Land	41	1,6	-19	-32
3448 Nordre Land	38	1,2	-10	-21
3449 Sør-Aurdal	8	0,5	-2	-20
3450 Etnedal	7	1,1	-6	-46
3451 Nord-Aurdal	45	1,3	4	10
3452 Vestre Slidre	15	1,3	4	36
3453 Øystre Slidre	13	0,7	-6	-32
3454 Vang	9	1,1	0	0



Hovedtall om arbeidsmarkedet. Fylkevalg. En måned

4a. Helt ledige fordelt på yrke

September 2022

34 Innlandet

	Antall	Endring fra i fjor Antall	Endring fra i fjor Prosent
I alt	2 580	-721	-22
Ledere	60	-26	-30
Ingeniør- og ikt-fag	84	-28	-25
Undervisning	67	-14	-17
Akademiske yrker	33	-11	-25
Helse, pleie og omsorg	204	-51	-20
Barne- og ungdomsarbeid	126	-26	-17
Meglere og konsulenter	31	-44	-59
Kontorarbeid	175	-87	-33
Butikk- og salgsarbeid	300	-95	-24
Jordbruk, skogbruk og fiske	47	-19	-29
Bygg og anlegg	240	-87	-27
Industriarbeid	238	-40	-14
Reiseliv og transport	241	-118	-33
Serviceyrker og annet arbeid	310	-89	-22
Ingen yrkesbakgrunn eller uoppgitt	424	14	3

4b. Helt ledige fordelt på yrke og kjønn

September 2022

34 Innlandet

Kvinner

	Antall	Endring fra i fjor Antall	Endring fra i fjor Prosent
I alt kvinner	1 208	-277	-19
Ledere	15	-15	-50
Ingeniør- og ikt-fag	20	1	5
Undervisning	36	-14	-28
Akademiske yrker	17	-7	-29
Helse, pleie og omsorg	160	-24	-13
Barne- og ungdomsarbeid	97	-20	-17
Meglere og konsulenter	17	-11	-39
Kontorarbeid	83	-66	-44
Butikk- og salgsarbeid	160	-62	-28
Jordbruk, skogbruk og fiske	17	-14	-45
Bygg og anlegg	19	2	12
Industriarbeid	55	-9	-14
Reiseliv og transport	101	-33	-25
Serviceyrker og annet arbeid	163	-45	-22
Ingen yrkesbakgrunn eller uoppgitt	248	40	19

34 Innlandet

Menn

	Antall	Endring fra i fjor Antall	Endring fra i fjor Prosent
I alt menn	1 372	-444	-24
Ledere	45	-11	-20
Ingeniør- og ikt-fag	64	-29	-31
Undervisning	31	0	0
Akademiske yrker	16	-4	-20
Helse, pleie og omsorg	44	-27	-38
Barne- og ungdomsarbeid	29	-6	-17
Meglere og konsulenter	14	-33	-70
Kontorarbeid	92	-21	-19
Butikk- og salgsarbeid	140	-33	-19
Jordbruk, skogbruk og fiske	30	-5	-14
Bygg og anlegg	221	-89	-29
Industriarbeid	183	-31	-14
Reiseliv og transport	140	-85	-38
Serviceyrker og annet arbeid	147	-44	-23
Ingen yrkesbakgrunn eller uoppgitt	176	-26	-13

September 2022

34 Innlandet

I alt

	Antall	Endring fra i fjor Antall	Endring fra i fjor Prosent
I alt	2 580	-721	-22
Under 4 uker	611	118	24
4-12 uker	503	24	5
13-25 uker	330	-44	-12
26-51 uker	413	-220	-35
52-77 uker	204	-196	-49
78-103 uker	146	-332	-69
104 uker og mer	373	-71	-16

Kvinner

	Antall	Endring fra i fjor Antall	Endring fra i fjor Prosent
I alt kvinner	1 208	-277	-19
Under 4 uker	309	69	29
4-12 uker	228	10	5
13-25 uker	161	-24	-13
26-51 uker	183	-85	-32
52-77 uker	95	-88	-48
78-103 uker	54	-141	-72
104 uker og mer	178	-18	-9

Menn

	Antall	Endring fra i fjor Antall	Endring fra i fjor Prosent
I alt menn	1 372	-444	-24
Under 4 uker	302	49	19
4-12 uker	275	14	5
13-25 uker	169	-20	-11
26-51 uker	230	-135	-37
52-77 uker	109	-108	-50
78-103 uker	92	-191	-67
104 uker og mer	195	-53	-21

6. Helt ledige², tidsserie måned

Januar 2012 - september 2022 34 Innlandet

	Januar	Februar	Mars	April	Mai	Juni	Juli	August	September	Oktober	November	Desember
2022	3 881	3 428	3 144	2 908	2 565	2 491	2 505	2 576	2 580			
2021	6 209	5 730	5 403	5 251	4 552	3 850	4 144	3 806	3 301	3 120	3 102	3 173
2020	4 033	3 818	18 321	16 070	10 100	7 062	7 225	6 247	5 228	5 076	5 564	5 408
2019	4 175	3 997	3 878	3 776	3 474	3 394	3 699	3 597	3 467	3 396	3 513	3 587
2018	3 530	3 374	3 331	3 297	2 942	2 896	3 399	3 309	3 208	3 247	3 515	3 662
2017	3 950	4 008	3 733	3 655	3 225	3 222	3 335	3 282	3 057	2 993	3 064	3 118
2016	4 618	4 413	4 364	4 180	3 719	3 757	4 051	3 906	3 487	3 461	3 509	3 484
2015	4 940	4 788	4 685	4 521	4 056	4 055	4 470	4 300	3 837	3 900	3 827	3 938
2014	5 462	5 361	5 141	4 932	4 622	4 628	5 068	4 847	4 381	4 234	4 170	4 323
2013	5 141	4 887	4 917	4 838	4 574	4 569	5 001	4 846	4 529	4 479	4 555	4 646
2012	5 026	4 914	4 636	4 711	4 286	4 309	4 735	4 582	4 155	4 095	4 003	4 296

² Det er brudd i statistikk over antall arbeidsledige fra og med november 2018 pga ny registreringsmetode.

[Les kapittel 5 i «Om statistikken – arbeidssøkere» på nav.no](#)

Hovedtall om arbeidsmarkedet. Tidsserie måned

7. Helt ledige² i prosent av arbeidsstyrken, tidsserie måned

Januar 2012 - september 2022 34 Innlandet

	Januar	Februar	Mars	April	Mai	Juni	Juli	August	September	Oktober	November	Desember
2022	2,1	1,8	1,7	1,6	1,4	1,3	1,3	1,4	1,4			
2021	3,4	3,2	3,0	2,9	2,5	2,1	2,3	2,1	1,8	1,7	1,7	1,8
2020	2,1	2,0	9,7	8,5	5,4	3,8	3,8	3,3	2,8	2,7	3,0	2,9
2019	2,2	2,1	2,1	2,0	1,8	1,8	2,0	1,9	1,8	1,8	1,9	1,9
2018	1,9	1,8	1,8	1,8	1,6	1,5	1,8	1,8	1,7	1,7	1,9	2,0
2017	2,1	2,1	2,0	1,9	1,7	1,7	1,8	1,7	1,6	1,6	1,6	1,7
2016	2,5	2,3	2,3	2,2	2,0	2,0	2,2	2,1	1,9	1,8	1,9	1,9
2015	2,7	2,6	2,5	2,4	2,2	2,2	2,4	2,3	2,1	2,1	2,1	2,1
2014	3,0	2,9	2,8	2,7	2,5	2,5	2,7	2,6	2,4	2,3	2,3	2,3
2013	2,8	2,6	2,7	2,6	2,5	2,5	2,7	2,6	2,4	2,4	2,5	2,5
2012	2,7	2,7	2,5	2,6	2,3	2,3	2,6	2,5	2,3	2,2	2,2	2,3

² Det er brudd i statistikk over antall arbeidsledige fra og med november 2018 pga ny registreringsmetode.

[Les kapittel 5 i «Om statistikken – arbeidssøkere» på nav.no](#)

8. Arbeidssøkere på tiltak fordelt på kommune

September 2022

34 Innlandet

	Antall	Prosent av arbeidsstyrken	Endring fra i fjor Antall	Endring fra i fjor Prosent
I alt	581	0,3	-456	-44
3401 Kongsvinger	28	0,3	-8	-22
3403 Hamar	70	0,4	-17	-20
3405 Lillehammer	27	0,2	-70	-72
3407 Gjøvik	41	0,3	-55	-57
3411 Ringsaker	48	0,3	-41	-46
3412 Løten	10	0,3	-18	-64
3413 Stange	62	0,6	-29	-32
3414 Nord-Odal	7	0,3	-2	-22
3415 Sør-Odal	8	0,2	-4	-33
3416 Eidskog	20	0,7	-6	-23
3417 Grue	6	0,3	0	0
3418 Åsnes	*	0,0	*	*
3419 Våler (Innlandet)	12	0,7	1	9
3420 Elverum	47	0,4	-8	-15
3421 Trysil	4	0,1	-4	-50
3422 Åmot	8	0,4	-2	-20
3423 Stor-Elvdal	5	0,5	-2	-29
3424 Rendalen	*	0,0	*	*
3425 Engerdal	*	0,2	*	*
3426 Tolga	*	0,1	*	*
3427 Tynset	*	0,1	*	*
3428 Alvdal	*	0,1	*	*
3429 Folldal	*	0,0	*	*
3430 Os	*	0,3	*	*
3431 Dovre	*	0,2	*	*
3432 Lesja	*	0,0	*	*
3433 Skjåk	*	0,3	*	*
3434 Lom	*	0,1	*	*
3435 Vågå	13	0,7	-2	-13
3436 Nord-Fron	*	0,1	*	*
3437 Sel	6	0,2	-11	-65
3438 Sør-Fron	*	0,2	*	*
3439 Ringebu	*	0,0	*	*
3440 Øyer	6	0,2	-13	-68
3441 Gausdal	*	0,1	*	*

8. Arbeidssøkere på tiltak fordelt på kommune

September 2022

34 Innlandet

	Antall	Prosent av arbeidsstyrken	Endring fra i fjor Antall	Endring fra i fjor Prosent
I alt	581	0,3	-456	-44
3442 Østre Toten	35	0,5	-2	-5
3443 Vestre Toten	15	0,2	-29	-66
3446 Gran	53	0,8	-13	-20
3447 Søndre Land	8	0,3	-3	-27
3448 Nordre Land	4	0,1	-10	-71
3449 Sør-Aurdal	*	0,2	*	*
3450 Etnedal	*	0,3	*	*
3451 Nord-Aurdal	5	0,1	-16	-76
3452 Vestre Slidre	*	0,0	*	*
3453 Øystre Slidre	*	0,1	*	*
3454 Vang	*	0,1	*	*

9. Arbeidssøkere på tiltak fordelt på tiltaksgrupper og kjønn

September 2022

34 Innlandet

I alt

	Antall	Endring fra i fjor Antall	Endring fra i fjor Prosent
I alt	581	-456	-44
Avklaringstiltak	30	-20	-40
Oppfølging	279	-171	-38
Opplæring	126	-116	-48
Lønnstilskudd	66	-95	-59
Arbeidspraksis	80	-54	-40

Kvinner

	Antall	Endring fra i fjor Antall	Endring fra i fjor Prosent
I alt kvinner	277	-223	-45
Avklaringstiltak	14	-14	-50
Oppfølging	140	-82	-37
Opplæring	66	-62	-48
Lønnstilskudd	19	-25	-57
Arbeidspraksis	38	-40	-51

Menn

	Antall	Endring fra i fjor Antall	Endring fra i fjor Prosent
I alt menn	304	-233	-43
Avklaringstiltak	16	-6	-27
Oppfølging	139	-89	-39
Opplæring	60	-54	-47
Lønnstilskudd	47	-70	-60
Arbeidspraksis	42	-14	-25



Hovedtall om arbeidsmarkedet. Fylkevalg. En måned

10. Tilgang: Antall nye registrerte arbeidssøkere i perioden fordelt på registreringsbegrunnelse og kjønn

September 2022

34 Innlandet

I alt

	Antall
I alt	860
Er permittert eller kommer til å bli permittert	80
Er usikker på jobbsituasjonen min	112
Har akkurat fullført utdanning, militærtjeneste eller annet	44
Har aldri vært i jobb	61
Har deltidsjobb, men vil jobbe mer	80
Har ikke vært i jobb de siste 2 årene	62
Har jobb men vil bytte	21
Har jobb og ønsker å fortsette i den jobben jeg er i	30
Har mistet eller kommer til å miste jobben	269
Har sagt opp eller kommer til å si opp	87
Ukjent eller ikke oppgitt	14

Kvinner

	Antall
I alt kvinner	461
Er permittert eller kommer til å bli permittert	30
Er usikker på jobbsituasjonen min	67
Har akkurat fullført utdanning, militærtjeneste eller annet	26
Har aldri vært i jobb	39
Har deltidsjobb, men vil jobbe mer	51
Har ikke vært i jobb de siste 2 årene	40
Har jobb men vil bytte	11
Har jobb og ønsker å fortsette i den jobben jeg er i	21
Har mistet eller kommer til å miste jobben	129
Har sagt opp eller kommer til å si opp	41
Ukjent eller ikke oppgitt	6



Hovedtall om arbeidsmarkedet. Fylkevalg. En måned

10. Tilgang: Antall nye registrerte arbeidssøkere i perioden fordelt på registreringsbegrunnelse og kjønn

September 2022

Menn

	Antall
I alt menn	399
Er permittert eller kommer til å bli permittert	50
Er usikker på jobbsituasjonen min	45
Har akkurat fullført utdanning, militærtjeneste eller annet	18
Har aldri vært i jobb	22
Har deltidsjobb, men vil jobbe mer	29
Har ikke vært i jobb de siste 2 årene	22
Har jobb men vil bytte	10
Har jobb og ønsker å fortsette i den jobben jeg er i	9
Har mistet eller kommer til å miste jobben	140
Har sagt opp eller kommer til å si opp	46
Ukjent eller ikke oppgitt	8

September 2022 34 Innlandet

Antall ansettelsesforhold per person 1,05

	Tilgang arbeidssøkere
I alt	860
Har akkurat fullført utdanning, militærtjeneste eller annet	44
Har aldri vært i jobb	61
Har ikke vært i jobb de siste 2 årene	62
I alt har ikke hatt en jobb	167
Jordbruk, skogbruk og fiske	15
Bergverksdrift og utvinning	*
Industri	60
Elektrisitet-, vann og renovasjon	4
Bygge- og anleggsvirksomhet	27
Varehandel, reparasjon av motorvogner	109
Transport og lagring	19
Overnattings- og serveringsvirksomhet	72
Informasjon og kommunikasjon	8
Finansierings- og forsikringsvirksomhet	*
Omsetning og drift av fast eiendom	5
Faglig, vitenskapelig og teknisk tjenesteyting	9
Forretningsmessig tjenesteyting	62
Off. adm., forsvar, sosialforsikring	9
Undervisning	21
Helse- og sosialtjenester	74
Private tjenester ellers	26
Ukjent	172
I alt har hatt en jobb	693



Hovedtall om arbeidsmarkedet. Fylkevalg. En måned

11. Tilgang av registrerte ledige stillinger fordelt på registreringskilde

September 2022

34 Innlandet

	Antall	Endring fra i fjor per virkedag Prosent
I alt	2 046	-14
Meldt til NAV	240	-16
Offentlig utlyst	1 806	-14

Virkedager denne måned: 20

Virkedager denne måned i fjor: 20

September 2022

34 Innlandet

	Antall	Endring fra i fjor per virkedag Prosent
I alt	2 046	-14
3401 Kongsvinger	184	88
3403 Hamar	219	-35
3405 Lillehammer	264	13
3407 Gjøvik	233	-8
3411 Ringsaker	126	-29
3412 Løten	24	-17
3413 Stange	80	10
3414 Nord-Odal	5	-58
3415 Sør-Odal	18	-25
3416 Eidskog	14	-26
3417 Grue	16	-47
3418 Åsnes	39	86
3419 Våler (Innlandet)	5	-75
3420 Elverum	82	-30
3421 Trysil	140	-26
3422 Åmot	12	-50
3423 Stor-Elvdal	6	0
3424 Rendalen	5	0
3425 Engerdal	17	143
3426 Tolga	1	-86
3427 Tynset	45	13
3428 Alvdal	17	325
3429 Folldal	16	300
3430 Os	8	100
3431 Dovre	31	158
3432 Lesja	13	-63
3433 Skjåk	2	-86
3434 Lom	10	100
3435 Vågå	15	-12
3436 Nord-Fron	22	-8
3437 Sel	37	106
3438 Sør-Fron	10	0
3439 Ringebru	7	-87
3440 Øyer	30	-65
3441 Gausdal	22	0



Hovedtall om arbeidsmarkedet. Fylkevalg. En måned

12. Tilgang av registrerte ledige stillinger fordelt på kommune

September 2022

34 Innlandet

	Antall	Endring fra i fjor per virkedag Prosent
I alt	2 046	-14
3442 Østre Toten	38	19
3443 Vestre Toten	69	-14
3446 Gran	43	8
3447 Søndre Land	16	7
3448 Nordre Land	28	75
3449 Sør-Aurdal	11	-35
3450 Etnedal	2	-71
3451 Nord-Aurdal	24	-75
3452 Vestre Slidre	11	22
3453 Øystre Slidre	18	0
3454 Vang	11	-31



Hovedtall om arbeidsmarkedet. Fylkevalg. En måned

13. Tilgang av registrerte ledige stillinger fordelt på yrke

September 2022

34 Innlandet

	Antall	Endring fra i fjor per virkedag Prosent
I alt	2 046	-14
Ledere	37	-30
Ingeniør- og ikt-fag	101	13
Undervisning	120	17
Akademiske yrker	75	34
Helse, pleie og omsorg	667	6
Barne- og ungdomsarbeid	55	15
Meglere og konsulenter	65	14
Kontorarbeid	120	-26
Butikk- og salgsarbeid	194	-25
Jordbruk, skogbruk og fiske	19	-44
Bygg og anlegg	86	-57
Industriarbeid	157	-6
Reiseliv og transport	133	-41
Serviceyrker og annet arbeid	206	-17
Ingen yrkesbakgrunn eller uoppgitt	11	-77



Hovedtall om arbeidsmarkedet. September 2022

14. Varsel om permittering og masseoppsigelser. Type og gjelder for periode

September 2022

	Permittering uten lønn	Masseoppsigelse
I alt berørte personer	55	39
Gjelder for fra neste måned og utover	13	*
Varsel gjelder fra denne måneden og før	42	39

Hovedtall om arbeidsmarkedet. Innlandet. Tidsserie måned

15. Helt ledige, delvis ledige, sum helt ledige og arbeidssøkere på tiltak og sum arbeidssøkere, sesongjusterte tall – graf

Januar 2013 – september 2022

Innlandet

