



# Mottakere av dagpenger. Varighet. Tidsserie, måned

## Om statistikken.

Rapport oppdatert: 03.02.2021

---

### Innhold i rapporten

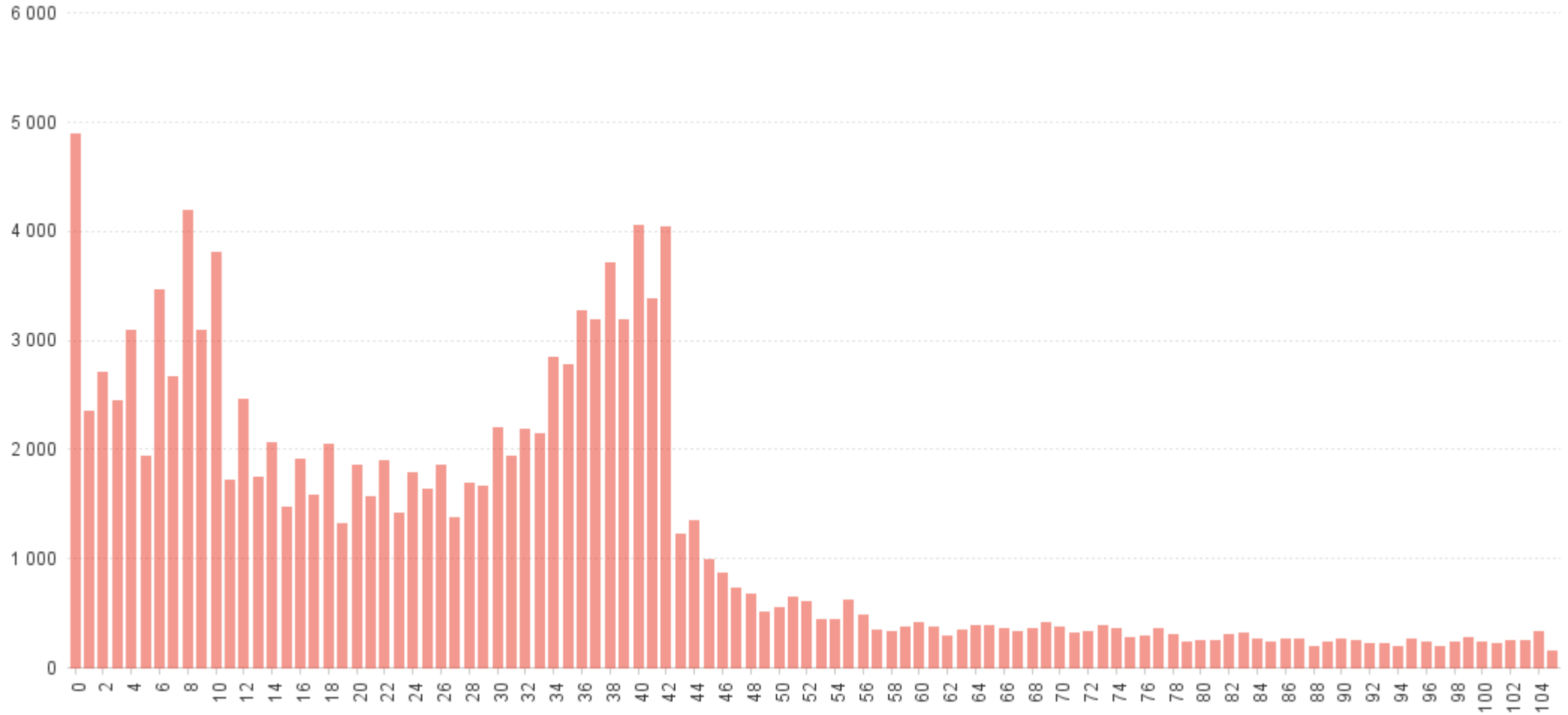
Varighet i denne rapporten viser forbruk av dagpenge perioden. Alle varigheter er påbegynte uker/måneder.

For beskrivelse av andre fordelingsvariabler se "om statistikken arbeidssøkere" på nav.no

### Lenker

[https://www.nav.no/no/nav-og-samfunn/statistikk/arbeidssokere-og-stillinger-statistikk/relatert-informasjon/om-statistikken-arbeidssokere/4.begreper-kjennemerker-og-grupperinger\\_kap](https://www.nav.no/no/nav-og-samfunn/statistikk/arbeidssokere-og-stillinger-statistikk/relatert-informasjon/om-statistikken-arbeidssokere/4.begreper-kjennemerker-og-grupperinger_kap)

Beholdning. Uker med dagpenger. Januar 2021



	Januar
<b>I alt</b>	<b>130 819</b>
0	*
1	14 539
2	13 580
3	11 221
4	8 207
5	7 116
6	7 351
7	7 791
8	9 989
9	13 879
10	14 091
11	4 241
12	2 467
13	2 122
14	1 630
15	1 537
16	1 531
17	1 577
18	1 330
19	1 082
20	1 181
21	1 015
22	1 008
23	984
24	1 193
Ukjent	156



# Mottakere av dagpenger. Varighet. Tidsserie, måned

## Beholdning. Måneder med dagpenger. Helt og delvis ledige. Tidsserie.

Rapport oppdatert: 03.02.2021

Helt ledige	Januar
<b>I alt</b>	<b>76 779</b>
0	*
1	7 729
2	7 651
3	7 428
4	5 078
5	4 428
6	4 347
7	4 287
8	5 149
9	7 352
10	8 370
11	2 887
12	1 623
13	1 436
14	1 067
15	1 018
16	1 002
17	1 021
18	835
19	698
20	726
21	624
22	613
23	595
24	717
Ukjent	97

Delvis ledige	Januar
<b>I alt</b>	<b>42 072</b>
1	6 178
2	5 234
3	3 076
4	2 459
5	2 104
6	2 362
7	2 842
8	3 955
9	5 377
10	3 976
11	802
12	438
13	408
14	346
15	301
16	306
17	299
18	292
19	200
20	266
21	218
22	181
23	205
24	213
Ukjent	34



# Mottakere av dagpenger. Varighet. Tidsserie, måned

## Beholdning. Måneder med dagpenger. Makstid på dagpenger. Tidsserie.

Rapport oppdatert: 03.02.2021

Maks 2 år	Januar
<b>I alt</b>	<b>114 549</b>
0	*
1	12 442
2	11 974
3	9 557
4	6 937
5	5 926
6	6 213
7	6 706
8	8 786
9	12 251
10	12 106
11	3 466
12	1 988
13	2 122
14	1 630
15	1 537
16	1 531
17	1 577
18	1 330
19	1 082
20	1 181
21	1 015
22	1 008
23	984
24	1 193
Ukjent	6

Maks 1 år	Januar
<b>I alt</b>	<b>15 023</b>
0	*
1	1 462
2	1 477
3	1 563
4	1 187
5	1 112
6	1 062
7	1 085
8	1 203
9	1 628
10	1 985
11	775
12	479
Ukjent	5

Maks 6 måneder	Januar
<b>I alt</b>	<b>1 105</b>
0	*
1	635
2	129
3	101
4	83
5	78
6	76
Ukjent	*



## Mottakere av dagpenger. Varighet. Tidsserie, måned

### Beholdning. Gjennomsnittlig antall uker med dagpenger. Kjønn. Tidsserie.

Rapport oppdatert: 03.02.2021

---

	Januar
<b>I alt</b>	<b>29</b>
Kvinner	29
Menn	29



	Januar
<b>I alt</b>	<b>29</b>
19 år og under	11
20-24 år	21
25-29 år	26
30-39 år	30
40-49 år	31
50-59 år	32
60 år og over	36

	Januar
<b>I alt</b>	<b>29</b>
03 Oslo	29
11 Rogaland	30
15 Møre og Romsdal	30
18 Nordland	27
30 Viken	31
34 Innlandet	29
38 Vestfold og Telemark	30
42 Agder	29
46 Vestland	30
50 Trøndelag - Tröndelage	27
54 Troms og Finnmark - Romsa ja Finnmarku	29
99 Øvrige områder	27
Ukjent	27

	Januar
<b>I alt</b>	<b>29</b>
0301 Oslo	29
1101 Eigersund	31
1103 Stavanger	30
1106 Haugesund	29
1108 Sandnes	32
1111 Sokndal	23
1112 Lund	36
1114 Bjerkreim	34
1119 Hå	30
1120 Klepp	31
1121 Time	25
1122 Gjesdal	31
1124 Sola	29
1127 Randaberg	31
1130 Strand	29
1133 Hjelmeland	30
1134 Suldal	24
1135 Sauda	21
1144 Kvitsøy	41
1145 Bokn	31
1146 Tysvær	30
1149 Karmøy	29
1151 Utsira	*
1160 Vindafjord	30
1505 Kristiansund	28
1506 Molde	28
1507 Ålesund	30
1511 Vanylven	35
1514 Sande	35
1515 Herøy (Møre og Romsdal)	34

	Januar
<b>I alt</b>	<b>29</b>
1516 Ulstein	26
1517 Hareid	31
1520 Ørsta	30
1525 Stranda	25
1528 Sykkylven	35
1531 Sula	31
1532 Giske	32
1535 Vestnes	30
1539 Rauma	26
1547 Aukra	26
1554 Averøy	34
1557 Gjemnes	30
1560 Tingvoll	32
1563 Sunndal	31
1566 Surnadal	32
1573 Smøla	45
1576 Aure	30
1577 Volda	30
1578 Fjord	25
1579 Hustadvika	30
1804 Bodø	26
1806 Narvik	31
1811 Bindal	29
1812 Sømna	30
1813 Brønnøy	27
1815 Vega	27
1816 Vevelstad	*
1818 Herøy (Nordland)	27
1820 Alstahaug	26
1822 Leirfjord	35
1824 Vefsn	25

	Januar
<b>I alt</b>	<b>29</b>
1825 Grane	32
1826 Aarborte - Hattfjelldal	5
1827 Dønna	28
1828 Nesna	29
1832 Hemnes	32
1833 Rana	29
1834 Lurøy	23
1835 Træna	9
1836 Rødøy	26
1837 Meløy	24
1838 Gildeskål	15
1839 Beiarn	31
1840 Saltdal	30
1841 Fauske - Fuosso	27
1845 Sørfold	17
1848 Steigen	33
1851 Lødingen	26
1853 Evenes	19
1856 Røst	25
1857 Værøy	37
1859 Flakstad	32
1860 Vestvågøy	30
1865 Vågan	23
1866 Hadsel	28
1867 Bø	32
1868 Øksnes	28
1870 Sortland	26
1871 Andøy	22
1874 Moskenes	21
1875 Hamarøy	36
2100 Svalbard	27

	Januar
<b>I alt</b>	<b>29</b>
3001 Halden	35
3002 Moss	31
3003 Sarpsborg	33
3004 Fredrikstad	32
3005 Drammen	31
3006 Kongsberg	30
3007 Ringerike	30
3011 Hvaler	36
3012 Aremark	30
3013 Marker	30
3014 Indre Østfold	32
3015 Skiptvet	25
3016 Rakkestad	25
3017 Råde	31
3018 Våler (Viken)	31
3019 Vestby	30
3020 Nordre Follo	31
3021 Ås	30
3022 Frogn	31
3023 Nesodden	30
3024 Bærum	31
3025 Asker	30
3026 Aurskog-Høland	31
3027 Rælingen	30
3028 Enebakk	31
3029 Lørenskog	32
3030 Lillestrøm	30
3031 Nittedal	30
3032 Gjerdrum	27
3033 Ullensaker	32
3034 Nes	31

	Januar
<b>I alt</b>	<b>29</b>
3035 Eidsvoll	31
3036 Nannestad	30
3037 Hurdal	31
3038 Hole	30
3039 Flå	20
3040 Nesbyen	31
3041 Gol	25
3042 Hemsedal	28
3043 Ål	22
3044 Hol	19
3045 Sigdal	31
3046 Krødsherad	28
3047 Modum	29
3048 Øvre Eiker	31
3049 Lier	30
3050 Flesberg	32
3051 Røllag	28
3052 Nore og Uvdal	18
3053 Jevnaker	27
3054 Lunner	30
3401 Kongsvinger	33
3403 Hamar	31
3405 Lillehammer	24
3407 Gjøvik	30
3411 Ringsaker	30
3412 Løten	30
3413 Stange	34
3414 Nord-Odal	33
3415 Sør-Odal	27
3416 Eidskog	31
3417 Grue	37

	Januar
<b>I alt</b>	<b>29</b>
3418 Åsnes	28
3419 Våler (Innlandet)	35
3420 Elverum	31
3421 Trysil	27
3422 Åmot	33
3423 Stor-Elvdal	33
3424 Rendalen	46
3425 Engerdal	19
3426 Tolga	40
3427 Tynset	25
3428 Alvdal	18
3429 Folldal	32
3430 Os	15
3431 Dovre	29
3432 Lesja	27
3433 Skjåk	38
3434 Lom	17
3435 Vågå	22
3436 Nord-Fron	28
3437 Sel	27
3438 Sør-Fron	28
3439 Ringebu	27
3440 Øyer	25
3441 Gausdal	27
3442 Østre Toten	30
3443 Vestre Toten	30
3446 Gran	27
3447 Søndre Land	27
3448 Nordre Land	30
3449 Sør-Aurdal	38
3450 Etnedal	35



	Januar
<b>I alt</b>	<b>29</b>
3451 Nord-Aurdal	21
3452 Vestre Slidre	31
3453 Øystre Slidre	18
3454 Vang	33
3801 Horten	31
3802 Holmestrand	31
3803 Tønsberg	29
3804 Sandefjord	29
3805 Larvik	29
3806 Porsgrunn	30
3807 Skien	31
3808 Notodden	31
3811 Færder	31
3812 Siljan	25
3813 Bamble	27
3814 Kragerø	25
3815 Drangedal	37
3816 Nome	31
3817 Midt-Telemark	28
3818 Tinn	25
3819 Hjørtedal	18
3820 Seljord	26
3821 Kviteseid	26
3822 Nissedal	38
3823 Fyresdal	38
3824 Tokke	28
3825 Vinje	28
4201 Risør	26
4202 Grimstad	30
4203 Arendal	30
4204 Kristiansand	29

	Januar
<b>I alt</b>	<b>29</b>
4205 Lindesnes	28
4206 Farsund	26
4207 Flekkefjord	27
4211 Gjerstad	24
4212 Vegårshei	28
4213 Tvedestrand	33
4214 Froland	30
4215 Lillesand	29
4216 Birkenes	25
4217 Åmli	33
4218 Iveland	36
4219 Evje og Hornnes	21
4220 Bygland	44
4221 Valle	12
4222 Bykle	16
4223 Vennesla	30
4224 Åseral	17
4225 Lyngdal	27
4226 Hægebostad	35
4227 Kvinesdal	27
4228 Sirdal	19
4601 Bergen	30
4602 Kinn	30
4611 Etne	29
4612 Sveio	31
4613 Bømlo	30
4614 Stord	33
4615 Fitjar	26
4616 Tysnes	38
4617 Kvinnherad	33
4618 Ullensvang	22

	Januar
<b>I alt</b>	<b>29</b>
4619 Eidfjord	27
4620 Ulvik	33
4621 Voss	26
4622 Kvam	26
4623 Samnanger	28
4624 Bjørnafjorden	30
4625 Austevoll	32
4626 Øygarden	31
4627 Askøy	32
4628 Vaksdal	30
4629 Modalen	41
4630 Osterøy	31
4631 Alver	28
4632 Austrheim	32
4633 Fedje	*
4634 Masfjorden	22
4635 Gulen	25
4636 Solund	38
4637 Hyllestad	29
4638 Høyanger	33
4639 Vik	38
4640 Sogndal	23
4641 Aurland	17
4642 Lærdal	26
4643 Årdal	38
4644 Luster	26
4645 Askvoll	22
4646 Fjaler	17
4647 Sunnfjord	27
4648 Bremanger	34
4649 Stad	32

	Januar
<b>I alt</b>	<b>29</b>
4650 Gloppen	22
4651 Stryn	19
5001 Trondheim	26
5006 Steinkjer	32
5007 Namsos	31
5014 Frøya	29
5020 Osen	35
5021 Oppdal	24
5022 Rennebu	19
5025 Røros	19
5026 Holtålen	18
5027 Midtre Gauldal	24
5028 Melhus	29
5029 Skaun	32
5031 Malvik	29
5032 Selbu	28
5033 Tydal	22
5034 Meråker	28
5035 Stjørdal	28
5036 Frosta	26
5037 Levanger	32
5038 Verdal	31
5041 Snåase - Snåsa	23
5042 Lierne	18
5043 Raarvihke - Røyrvik	44
5044 Namsskogan	22
5045 Grong	22
5046 Høylandet	31
5047 Overhalla	28
5049 Flatanger	29
5052 Leka	*

	Januar
<b>I alt</b>	<b>29</b>
5053 Inderøy	28
5054 Indre Fosen	26
5055 Heim	24
5056 Hitra	23
5057 Ørland	29
5058 Åfjord	29
5059 Orkland	28
5060 Nærøysund	29
5061 Rindal	31
5401 Tromsø	27
5402 Harstad	27
5403 Alta	25
5404 Vardø	47
5405 Vadsø	33
5406 Hammerfest	35
5411 Kvæfjord	29
5412 Tjeldsund	24
5413 lbestad	31
5414 Gratangen	18
5415 Loabák - Lavangen	35
5416 Bardu	22
5417 Salangen	36
5418 Målselv	27
5419 Sørreisa	31
5420 Dyrøy	27
5421 Senja	26
5422 Balsfjord	26
5423 Karlsøy	37
5424 Lyngen	23
5425 Storfjord - Omasvuotna - Omasvuono	24

	Januar
<b>I alt</b>	<b>29</b>
5426 Gáivuotna - Kåfjord - Kaivuono	35
5427 Skjervøy	29
5428 Nordreisa	33
5429 Kvænanen	32
5430 Guovdageaidnu - Kautokeino	38
5432 Loppa	21
5433 Hasvik	42
5434 Måsøy	41
5435 Nordkapp	26
5436 Porsanger - Porsángu - Porsanki	31
5437 Kárášjohka - Karasjok	29
5438 Lebesby	29
5439 Gamvik	38
5440 Berlevåg	31
5441 Deatnu - Tana	32
5442 Unjárga - Nesseby	33
5443 Båtsfjord	22
5444 Sør-Varanger	31
Ukjent	27