



### August 2021

Om statistikken - Arbeidssøkere", "Om statistikken - Ledige stillinger" og "Om statistikken - Sesongjustering" finner du på [nav.no](#) ved å følge lenkene under relatert informasjon på siden "Hovedtall om arbeidsmarkedet"

I henhold til Statistikklovens § 7-1 har NAV valgt å erstatte verdier i celler hvor tallene er mindre enn 4 med spesialtegn «\*». Dette er for å sikre at verdiene ikke kan føres tilbake til identifiserbare enkeltpersoner.

I perioden 2017 - 2020 gjennomføres det en kommune- og regionreform hvor kommuner og fylker slås sammen og endres. I arbeidsmarkedsstatistikken vil tallene i hovedsak presenteres etter gjeldende kommune og fylkesinndeling.

Det er brudd i statistikk over antall arbeidsledige fra og med november 2018 pga ny registreringsmetode. Bruddet anses å være tilnærmet ferdig per januar 2019. Dermed er tall fra januar 2020 sammenlignbare med året før.

## 1. Arbeidssøkere fordelt på hovedgrupper og kjønn

August 2021

34 Innlandet

I alt

	Antall	Prosent av arbeidsstyrken	Endring fra i fjor Antall	Endring fra i fjor Prosent
Helt ledige	3 806	2,0	-2 441	-39
Delvis ledige	2 643	1,4	-2 187	-45
Arbeidssøkere på tiltak	868	0,5	236	37

Kvinner

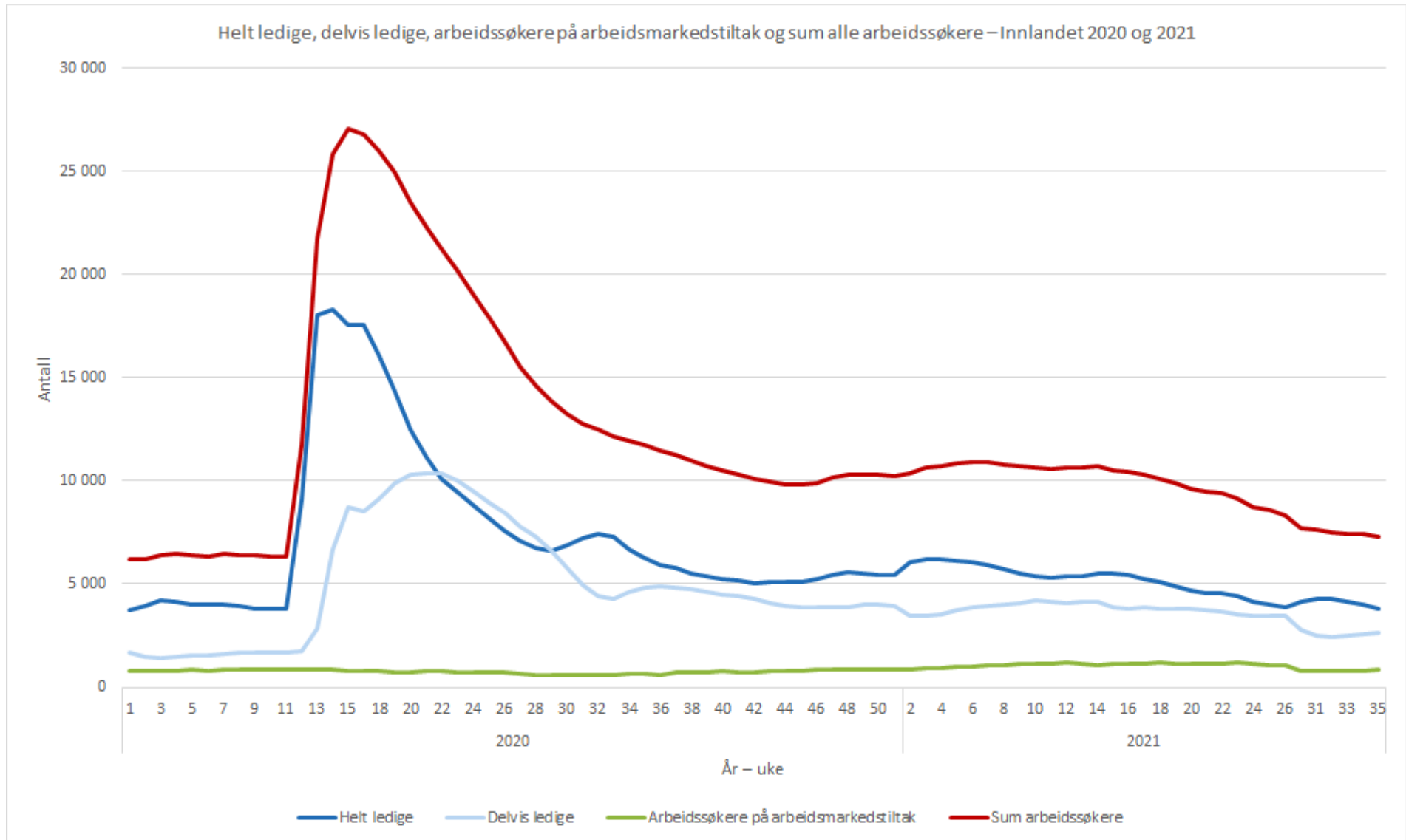
	Antall	Prosent av arbeidsstyrken	Endring fra i fjor Antall	Endring fra i fjor Prosent
Helt ledige	1 749	2,0	-972	-36
Delvis ledige	1 502	1,7	-1 034	-41
Arbeidssøkere på tiltak	394	0,4	115	41

Menn

	Antall	Prosent av arbeidsstyrken	Endring fra i fjor Antall	Endring fra i fjor Prosent
Helt ledige	2 057	2,0	-1 469	-42
Delvis ledige	1 141	1,1	-1 153	-50
Arbeidssøkere på tiltak	474	0,5	121	34

Uke 1 2020 – uke 35 2021

Innlandet



## 2. Helt ledige fordelt på alder og kjønn

August 2021

34 Innlandet

I alt

	Antall	Prosent av arbeidsstyrken	Endring fra i fjor Antall	Endring fra i fjor Prosent
<b>I alt</b>	<b>3 806</b>	<b>2</b>	<b>-2 441</b>	<b>-39</b>
19 år og under	146	1,6	-68	-32
20-24 år	512	3,1	-436	-46
25-29 år	525	2,9	-428	-45
30-39 år	1 032	2,9	-554	-35
40-49 år	678	1,7	-428	-39
50-59 år	553	1,3	-374	-40
60 år og over	360	1,4	-153	-30

Kvinner

	Antall	Prosent av arbeidsstyrken	Endring fra i fjor Antall	Endring fra i fjor Prosent
<b>I alt</b>	<b>1 749</b>	<b>2,0</b>	<b>-972</b>	<b>-36</b>
19 år og under	59	1,3	-38	-39
20-24 år	221	3	-148	-40
25-29 år	219	2,6	-198	-47
30-39 år	568	3,4	-214	-27
40-49 år	321	1,6	-191	-37
50-59 år	229	1,1	-133	-37
60 år og over	132	1,2	-50	-27

Menn

	Antall	Prosent av arbeidsstyrken	Endring fra i fjor Antall	Endring fra i fjor Prosent
<b>I alt</b>	<b>2 057</b>	<b>2,0</b>	<b>-1 469</b>	<b>-42</b>
19 år og under	87	1,9	-30	-26
20-24 år	291	3,2	-288	-50
25-29 år	306	3,2	-230	-43
30-39 år	464	2,5	-340	-42
40-49 år	357	1,7	-237	-40
50-59 år	324	1,4	-241	-43
60 år og over	228	1,6	-103	-31

## 3. Helt ledige fordelt på kommune

August 2021

34 Innlandet

	Antall	Prosent av arbeidsstyrken	Endring fra i fjor Antall	Endring fra i fjor Prosent
<b>I alt</b>	<b>3 806</b>	<b>2,0</b>	<b>-2 441</b>	<b>-39</b>
3401 Kongsvinger	208	2,5	-93	-31
3403 Hamar	342	2,2	-178	-34
3405 Lillehammer	246	1,6	-209	-46
3407 Gjøvik	339	2,2	-268	-44
3411 Ringsaker	336	1,8	-230	-41
3412 Løten	76	2,0	-49	-39
3413 Stange	257	2,4	-89	-26
3414 Nord-Odal	59	2,5	-19	-24
3415 Sør-Odal	75	1,9	-36	-32
3416 Eidskog	70	2,5	-44	-39
3417 Grue	64	3,0	-27	-30
3418 Åsnes	53	1,6	-47	-47
3419 Våler (Innlandet)	53	3,1	-6	-10
3420 Elverum	280	2,6	-79	-22
3421 Trysil	152	4,7	-59	-28
3422 Åmot	43	2,0	-18	-30
3423 Stor-Elvdal	20	1,9	-10	-33
3424 Rendalen	14	1,7	-9	-39
3425 Engerdal	11	1,8	-2	-15
3426 Tolga	9	1,1	-11	-55
3427 Tynset	32	1,1	-32	-50
3428 Alvdal	14	1,1	-6	-30
3429 Folldal	9	1,2	0	0
3430 Os	16	1,5	1	7
3431 Dovre	19	1,5	-25	-57
3432 Lesja	5	0,5	-6	-55
3433 Skjåk	6	0,5	-18	-75
3434 Lom	8	0,7	-8	-50
3435 Vågå	22	1,2	-23	-51
3436 Nord-Fron	46	1,6	-37	-45
3437 Sel	53	1,9	-36	-40
3438 Sør-Fron	22	1,4	-25	-53
3439 Ringebu	52	2,3	-15	-22
3440 Øyer	47	1,7	-49	-51
3441 Gausdal	36	1,1	-29	-45



# Hovedtall om arbeidsmarkedet. Fylkevalg. En måned

## 3. Helt ledige fordelt på kommune

### 34 Innlandet

	Antall	Prosent av arbeidsstyrken	Endring fra i fjor Antall	Endring fra i fjor Prosent
<b>I alt</b>	<b>3 806</b>	<b>2,0</b>	<b>-2 441</b>	<b>-39</b>
3442 Østre Toten	149	2,0	-134	-47
3443 Vestre Toten	133	1,9	-200	-60
3446 Gran	169	2,4	-84	-33
3447 Søndre Land	64	2,4	-50	-44
3448 Nordre Land	58	1,7	-70	-55
3449 Sør-Aurdal	19	1,3	-13	-41
3450 Etnedal	10	1,6	-7	-41
3451 Nord-Aurdal	51	1,5	-48	-48
3452 Vestre Slidre	16	1,4	-8	-33
3453 Øystre Slidre	28	1,5	-31	-53
3454 Vang	15	1,8	-5	-25



# Hovedtall om arbeidsmarkedet. Fylkevalg. En måned

## 4a. Helt ledige fordelt på yrke

August 2021

34 Innlandet

	Antall	Endring fra i fjor Antall	Endring fra i fjor Prosent
<b>I alt</b>	<b>3 806</b>	<b>-2 441</b>	<b>-39</b>
Ledere	109	-56	-34
Ingeniør- og ikt-fag	129	-118	-48
Undervisning	135	-90	-40
Akademiske yrker	42	-38	-48
Helse, pleie og omsorg	304	-112	-27
Barne- og ungdomsarbeid	217	-82	-27
Meglere og konsulenter	82	-66	-45
Kontorarbeid	258	-238	-48
Butikk- og salgsarbeid	456	-335	-42
Jordbruk, skogbruk og fiske	72	-18	-20
Bygg og anlegg	360	-232	-39
Industriarbeid	314	-382	-55
Reiseliv og transport	409	-313	-43
Serviceyrker og annet arbeid	472	-267	-36
Ingen yrkesbakgrunn eller uoppgitt	447	-94	-17

## 4b. Helt ledige fordelt på yrke og kjønn

August 2021

34 Innlandet

**Kvinner**

	Antall	Endring fra i fjor Antall	Endring fra i fjor Prosent
<b>I alt kvinner</b>	<b>1 749</b>	<b>-972</b>	<b>-36</b>
Ledere	41	-8	-16
Ingeniør- og ikt-fag	22	-28	-56
Undervisning	96	-55	-36
Akademiske yrker	22	-22	-50
Helse, pleie og omsorg	208	-72	-26
Barne- og ungdomsarbeid	167	-80	-32
Meglere og konsulenter	29	-35	-55
Kontorarbeid	152	-128	-46
Butikk- og salgsarbeid	253	-204	-45
Jordbruk, skogbruk og fiske	31	1	3
Bygg og anlegg	15	-19	-56
Industriarbeid	71	-59	-45
Reiseliv og transport	167	-110	-40
Serviceyrker og annet arbeid	241	-111	-32
Ingen yrkesbakgrunn eller uoppgitt	234	-42	-15

34 Innlandet

**Menn**

	Antall	Endring fra i fjor Antall	Endring fra i fjor Prosent
<b>I alt menn</b>	<b>2 057</b>	<b>-1 469</b>	<b>-42</b>
Ledere	68	-48	-41
Ingeniør- og ikt-fag	107	-90	-46
Undervisning	39	-35	-47
Akademiske yrker	20	-16	-44
Helse, pleie og omsorg	96	-40	-29
Barne- og ungdomsarbeid	50	-2	-4
Meglere og konsulenter	53	-31	-37
Kontorarbeid	106	-110	-51
Butikk- og salgsarbeid	203	-131	-39
Jordbruk, skogbruk og fiske	41	-19	-32
Bygg og anlegg	345	-213	-38
Industriarbeid	243	-323	-57
Reiseliv og transport	242	-203	-46
Serviceyrker og annet arbeid	231	-156	-40
Ingen yrkesbakgrunn eller uoppgitt	213	-52	-20



August 2021

34 Innlandet

I alt

	Antall	Endring fra i fjor Antall	Endring fra i fjor Prosent
<b>I alt</b>	<b>3 806</b>	<b>-2 441</b>	<b>-39</b>
Under 4 uker	554	-294	-35
4-12 uker	547	-315	-37
13-25 uker	432	-1 982	-82
26-51 uker	768	-212	-22
52-77 uker	718	293	69
78-103 uker	307	-28	-8
104 uker og mer	480	97	25

Kvinner

	Antall	Endring fra i fjor Antall	Endring fra i fjor Prosent
<b>I alt kvinner</b>	<b>1 749</b>	<b>-972</b>	<b>-36</b>
Under 4 uker	276	-128	-32
4-12 uker	281	-87	-24
13-25 uker	207	-823	-80
26-51 uker	319	-82	-20
52-77 uker	332	145	78
78-103 uker	117	-32	-21
104 uker og mer	217	35	19

Menn

	Antall	Endring fra i fjor Antall	Endring fra i fjor Prosent
<b>I alt menn</b>	<b>2 057</b>	<b>-1 469</b>	<b>-42</b>
Under 4 uker	278	-166	-37
4-12 uker	266	-228	-46
13-25 uker	225	-1 159	-84
26-51 uker	449	-130	-22
52-77 uker	386	148	62
78-103 uker	190	4	2
104 uker og mer	263	62	31

## 6. Helt ledige<sup>2</sup>, tidsserie måned

Januar 2012 - august 2021 34 Innlandet

	Januar	Februar	Mars	April	Mai	Juni	Juli	August	September	Oktober	November	Desember
2021	6 209	5 730	5 403	5 251	4 552	3 850	4 144	3 806				
2020	4 033	3 818	18 321	16 070	10 100	7 062	7 225	6 247	5 228	5 076	5 564	5 408
2019	4 175	3 997	3 878	3 776	3 474	3 394	3 699	3 597	3 467	3 396	3 513	3 587
2018	3 530	3 374	3 331	3 297	2 942	2 896	3 399	3 309	3 208	3 247	3 515	3 662
2017	3 950	4 008	3 733	3 655	3 225	3 222	3 335	3 282	3 057	2 993	3 064	3 118
2016	4 618	4 413	4 364	4 180	3 719	3 757	4 051	3 906	3 487	3 461	3 509	3 484
2015	4 940	4 788	4 685	4 521	4 056	4 055	4 470	4 300	3 837	3 900	3 827	3 938
2014	5 462	5 361	5 141	4 932	4 622	4 628	5 068	4 847	4 381	4 234	4 170	4 323
2013	5 141	4 887	4 917	4 838	4 574	4 569	5 001	4 846	4 529	4 479	4 555	4 646
2012	5 026	4 914	4 636	4 711	4 286	4 309	4 735	4 582	4 155	4 095	4 003	4 296

<sup>2</sup> Det er brudd i statistikk over antall arbeidsledige fra og med november 2018 pga ny registreringsmetode.

[Les kapittel 5 i «Om statistikken – arbeidssøkere» på nav.no](#)

## Hovedtall om arbeidsmarkedet. Tidsserie måned

### 7. Helt ledige<sup>2</sup> i prosent av arbeidsstyrken, tidsserie måned

Januar 2012 - august 2021 34 Innlandet

	Januar	Februar	Mars	April	Mai	Juni	Juli	August	September	Oktober	November	Desember
2021	3,3	3,0	2,9	2,8	2,4	2,0	2,2	2,0				
2020	2,1	2,0	9,7	8,5	5,4	3,8	3,8	3,3	2,8	2,7	3,0	2,9
2019	2,2	2,1	2,1	2,0	1,8	1,8	2,0	1,9	1,8	1,8	1,9	1,9
2018	1,9	1,8	1,8	1,8	1,6	1,5	1,8	1,8	1,7	1,7	1,9	2,0
2017	2,1	2,1	2,0	1,9	1,7	1,7	1,8	1,7	1,6	1,6	1,6	1,7
2016	2,5	2,3	2,3	2,2	2,0	2,0	2,2	2,1	1,9	1,8	1,9	1,9
2015	2,7	2,6	2,5	2,4	2,2	2,2	2,4	2,3	2,1	2,1	2,1	2,1
2014	3,0	2,9	2,8	2,7	2,5	2,5	2,7	2,6	2,4	2,3	2,3	2,3
2013	2,8	2,6	2,7	2,6	2,5	2,5	2,7	2,6	2,4	2,4	2,5	2,5
2012	2,7	2,7	2,5	2,6	2,3	2,3	2,6	2,5	2,3	2,2	2,2	2,3

<sup>2</sup> Det er brudd i statistikk over antall arbeidsledige fra og med november 2018 pga ny registreringsmetode.

[Les kapittel 5 i «Om statistikken – arbeidssøkere» på nav.no](#)

## 8. Arbeidssøkere på tiltak fordelt på kommune

August 2021

34 Innlandet

	Antall	Prosent av arbeidsstyrken	Endring fra i fjor Antall	Endring fra i fjor Prosent
<b>I alt</b>	<b>868</b>	<b>0,5</b>	<b>236</b>	<b>37</b>
3401 Kongsvinger	25	0,3	4	19
3403 Hamar	60	0,4	5	9
3405 Lillehammer	95	0,6	33	53
3407 Gjøvik	75	0,5	30	67
3411 Ringsaker	87	0,5	14	19
3412 Løten	27	0,7	16	145
3413 Stange	74	0,7	36	95
3414 Nord-Odal	5	0,2	*	*
3415 Sør-Odal	8	0,2	-2	-20
3416 Eidskog	18	0,6	9	100
3417 Grue	4	0,2	-5	-56
3418 Åsnes	8	0,2	2	33
3419 Våler (Innlandet)	9	0,5	-1	-10
3420 Elverum	39	0,4	3	8
3421 Trysil	8	0,2	2	33
3422 Åmot	11	0,5	6	120
3423 Stor-Elvdal	5	0,5	*	*
3424 Rendalen	*	0,2	*	*
3425 Engerdal	*	0,2	*	*
3426 Tolga	*	0,1	*	*
3427 Tynset	10	0,3	6	150
3428 Alvdal	*	0,2	*	*
3429 Folldal	*			
3430 Os	*	0,3	*	*
3431 Dovre	*	0,2	*	*
3432 Lesja	*	0,3	*	*
3433 Skjåk	*			
3434 Lom	*	0,0	*	*
3435 Vågå	11	0,6	5	83
3436 Nord-Fron	26	0,9	7	37
3437 Sel	17	0,6	-3	-15
3438 Sør-Fron	9	0,6	2	29
3439 Ringebu	8	0,4	-7	-47
3440 Øyer	15	0,6	5	50
3441 Gausdal	15	0,4	8	114



# Hovedtall om arbeidsmarkedet. Fylkevalg. En måned

## 8. Arbeidssøkere på tiltak fordelt på kommune

August 2021

34 Innlandet

	Antall	Prosent av arbeidsstyrken	Endring fra i fjor Antall	Endring fra i fjor Prosent
<b>I alt</b>	<b>868</b>	<b>0,5</b>	<b>236</b>	<b>37</b>
3442 Østre Toten	26	0,3	6	30
3443 Vestre Toten	32	0,5	20	167
3446 Gran	66	0,9	30	83
3447 Søndre Land	11	0,4	1	10
3448 Nordre Land	14	0,4	-6	-30
3449 Sør-Aurdal	6	0,4	2	50
3450 Etnedal	*	0,5	*	
3451 Nord-Aurdal	15	0,4	5	50
3452 Vestre Slidre	*	0,3	*	*
3453 Øystre Slidre	4	0,2	*	*
3454 Vang	4	0,5	*	*

## 9. Arbeidssøkere på tiltak fordelt på tiltaksgrupper og kjønn

August 2021

34 Innlandet

I alt

	Antall	Endring fra i fjor Antall	Endring fra i fjor Prosent
<b>I alt</b>	<b>868</b>	<b>236</b>	<b>37</b>
Avklaringstiltak	43	21	95
Oppfølging	335	90	37
Opplæring	225	76	51
Lønnstilskudd	159	29	22
Arbeidspraksis	106	20	23

Kvinner

	Antall	Endring fra i fjor Antall	Endring fra i fjor Prosent
<b>I alt kvinner</b>	<b>394</b>	<b>115</b>	<b>41</b>
Avklaringstiltak	26	11	73
Oppfølging	157	30	24
Opplæring	111	42	61
Lønnstilskudd	43	6	16
Arbeidspraksis	57	26	84

Menn

	Antall	Endring fra i fjor Antall	Endring fra i fjor Prosent
<b>I alt menn</b>	<b>474</b>	<b>121</b>	<b>34</b>
Avklaringstiltak	17	10	143
Oppfølging	178	60	51
Opplæring	114	34	43
Lønnstilskudd	116	23	25
Arbeidspraksis	49	-6	-11



# Hovedtall om arbeidsmarkedet. Fylkevalg. En måned

10. Tilgang: Antall nye registrerte arbeidssøkere i perioden fordelt på registreringsbegrunnelse og kjønn

August 2021

34 Innlandet

I alt

	Antall
<b>I alt</b>	<b>944</b>
Er permittert eller kommer til å bli permittert	46
Er usikker på jobbsituasjonen min	148
Har akkurat fullført utdanning, militærtjeneste eller annet	104
Har aldri vært i jobb	76
Har deltidsjobb, men vil jobbe mer	80
Har ikke vært i jobb de siste 2 årene	70
Har jobb men vil bytte	21
Har jobb og ønsker å fortsette i den jobben jeg er i	35
Har mistet eller kommer til å miste jobben	251
Har sagt opp eller kommer til å si opp	100
Ukjent eller ikke oppgitt	13

Kvinner

	Antall
<b>I alt kvinner</b>	<b>490</b>
Er permittert eller kommer til å bli permittert	17
Er usikker på jobbsituasjonen min	95
Har akkurat fullført utdanning, militærtjeneste eller annet	55
Har aldri vært i jobb	44
Har deltidsjobb, men vil jobbe mer	45
Har ikke vært i jobb de siste 2 årene	37
Har jobb men vil bytte	10
Har jobb og ønsker å fortsette i den jobben jeg er i	22
Har mistet eller kommer til å miste jobben	115
Har sagt opp eller kommer til å si opp	44
Ukjent eller ikke oppgitt	6



# Hovedtall om arbeidsmarkedet. Fylkevalg. En måned

## 10. Tilgang: Antall nye registrerte arbeidssøkere i perioden fordelt på registreringsbegrunnelse og kjønn

August 2021

Menn

	Antall
<b>I alt menn</b>	<b>454</b>
Er permittert eller kommer til å bli permittert	29
Er usikker på jobbsituasjonen min	53
Har akkurat fullført utdanning, militærtjeneste eller annet	49
Har aldri vært i jobb	32
Har deltidsjobb, men vil jobbe mer	35
Har ikke vært i jobb de siste 2 årene	33
Har jobb men vil bytte	11
Har jobb og ønsker å fortsette i den jobben jeg er i	13
Har mistet eller kommer til å miste jobben	136
Har sagt opp eller kommer til å si opp	56
Ukjent eller ikke oppgitt	7



August 2021 34 Innlandet

Antall ansettelsesforhold per person 1,04

Tilgang arbeidssøkere

**I alt 944**

Har akkurat fullført utdanning, militærtjeneste eller annet 104

Har aldri vært i jobb 76

Har ikke vært i jobb de siste 2 årene 70

**I alt har ikke hatt en jobb 250**

Jordbruk, skogbruk og fiske 15

Bergverksdrift og utvinning \*

Industri 46

Elektrisitet-, vann og renovasjon 4

Bygge- og anleggsvirksomhet 41

Varehandel, reparasjon av motorvogner 82

Transport og lagring 27

Overnattings- og serveringsvirksomhet 55

Informasjon og kommunikasjon 11

Finansierings- og forsikringsvirksomhet \*

Omsetning og drift av fast eiendom \*

Faglig, vitenskapelig og teknisk tjenesteyting 11

Forretningsmessig tjenesteyting 50

Off. adm., forsvar, sosialforsikring 22

Undervisning 55

Helse- og sosialtjenester 112

Private tjenester ellers 27

Ukjent 133

**I alt har hatt en jobb 694**



# Hovedtall om arbeidsmarkedet. Fylkevalg. En måned

## 11. Tilgang av registrerte ledige stillinger fordelt på registreringskilde

August 2021

34 Innlandet

	Antall	Endring fra i fjor per virkedag Prosent
<b>I alt</b>	<b>2 178</b>	*
Meldt til NAV	284	*
Offentlig utlyst	1 894	*

Virkedager denne måned: 25

Virkedager denne måned i fjor: 20

August 2021

34 Innlandet

	Antall	Endring fra i fjor per virkedag Prosent
<b>I alt</b>	<b>2 178</b>	<b>*</b>
3401 Kongsvinger	138	*
3403 Hamar	311	*
3405 Lillehammer	258	*
3407 Gjøvik	256	*
3411 Ringsaker	141	*
3412 Løten	16	*
3413 Stange	58	*
3414 Nord-Odal	10	*
3415 Sør-Odal	15	*
3416 Eidskog	5	*
3417 Grue	11	*
3418 Åsnes	18	*
3419 Våler (Innlandet)	8	*
3420 Elverum	96	*
3421 Trysil	114	*
3422 Åmot	36	*
3423 Stor-Elvdal	5	*
3424 Rendalen	2	*
3425 Engerdal	2	*
3426 Tolga	11	*
3427 Tynset	45	*
3428 Alvdal	2	*
3429 Folldal	4	*
3430 Os	2	*
3431 Dovre	11	*
3432 Lesja	18	*
3433 Skjåk	2	*
3434 Lom	8	*
3435 Vågå	12	*
3436 Nord-Fron	33	*
3437 Sel	9	*
3438 Sør-Fron	9	*
3439 Ringebu	28	*
3440 Øyer	31	*
3441 Gausdal	9	*



# Hovedtall om arbeidsmarkedet. Fylkevalg. En måned

## 12. Tilgang av registrerte ledige stillinger fordelt på kommune

August 2021

34 Innlandet

	Antall	Endring fra i fjor per virkedag Prosent
<b>I alt</b>	<b>2 178</b>	*
3442 Østre Toten	50	*
3443 Vestre Toten	54	*
3446 Gran	151	*
3447 Søndre Land	35	*
3448 Nordre Land	42	*
3449 Sør-Aurdal	13	*
3450 Etnedal	7	*
3451 Nord-Aurdal	45	*
3452 Vestre Slidre	8	*
3453 Øystre Slidre	23	*
3454 Vang	16	*



# Hovedtall om arbeidsmarkedet. Fylkevalg. En måned

## 13. Tilgang av registrerte ledige stillinger fordelt på yrke

August 2021

34 Innlandet

	Antall	Endring fra i fjor per virkedag Prosent
<b>I alt</b>	<b>2 178</b>	*
Ledere	37	*
Ingeniør- og ikt-fag	81	*
Undervisning	90	*
Akademiske yrker	122	*
Helse, pleie og omsorg	519	*
Barne- og ungdomsarbeid	36	*
Meglere og konsulenter	54	*
Kontorarbeid	139	*
Butikk- og salgsarbeid	240	*
Jordbruk, skogbruk og fiske	22	*
Bygg og anlegg	162	*
Industriarbeid	149	*
Reiseliv og transport	311	*
Serviceyrker og annet arbeid	184	*
Ingen yrkesbakgrunn eller uoppgitt	32	*



## Hovedtall om arbeidsmarkedet. August 2021

### 14. Varsel om permittering og masseoppsigelser. Type og gjelder for periode

August 2021

	Permittering uten lønn	Masseoppsigelse	Innskrenkning i arbeidstid	
<b>I alt berørte personer</b>	<b>254</b>	<b>29</b>		*
Gjelder for fra neste måned og utover	252	*		*
Varsel gjelder fra denne måneden og før	*	29		*

Januar 2013 – august 2021

Innlandet

