



Sesongjusterte hovedtall om arbeidsmarkedet. August 2020

Om tabellene

Alle tallene i disse tabellene er sesongjustert. "Om statistikken - Sesongjustering" finner du på [nav.no](#) ved å følge lenkene under relatert informasjon på siden "Hovedtall om arbeidsmarkedet".

¹ I perioden 2017-2020 gjennomføres det en kommune- og regionreform hvor kommuner og fylker slås sammen og endres.

I arbeidsmarkedsstatistikken vil tallene i hovedsak presenteres etter gjeldende kommune og fylkesinndeling.

For mer informasjon om fylkes- og kommunesammenslåinger i statistikken,

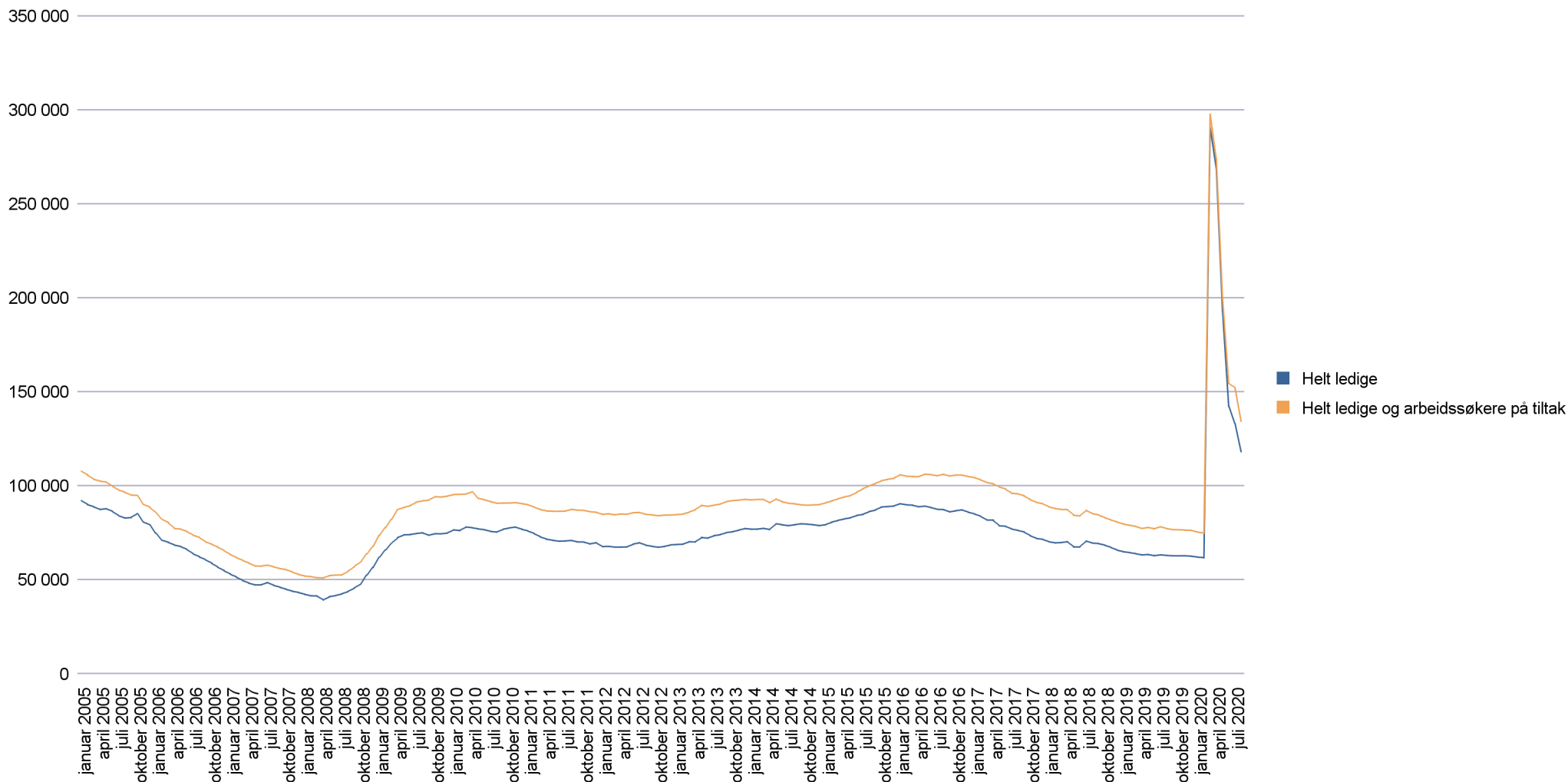
[les kapittel 5 i «Om statistikken – arbeidssøkere» på nav.no.](#)

² Det er brudd i statistikk over antall arbeidsledige fra og med november 2018 pga ny registreringsmetode.

Tallene er brudd- og sesong-korrigert fra januar 2013.

[Les kapittel 5 i «Om statistikken – arbeidssøkere» på nav.no](#)

Figur 1. Sesongjusterte tall²





Sesongjusterte hovedtall om arbeidsmarkedet. August 2020

1. Helt ledige, sesongjustert² tidsserie

	Januar	Februar	Mars	April	Mai	Juni	Juli	August	September	Oktober	November	Desember
2020	62 161	61 872	290 647	269 096	193 085	142 441	133 324	118 357				
2019	65 018	64 581	63 997	63 317	63 547	62 912	63 368	63 051	62 856	62 831	62 883	62 640
2018	70 334	69 737	69 884	70 397	67 583	67 561	70 749	69 651	69 392	68 514	67 346	65 898
2017	85 130	83 901	81 873	81 881	78 813	78 598	77 109	76 380	75 532	73 561	72 096	71 650
2016	90 615	89 975	89 813	88 894	89 326	88 540	87 581	87 467	86 201	86 831	87 316	86 070
2015	79 406	80 761	81 684	82 473	83 079	84 306	84 881	86 335	87 178	88 830	89 043	89 334
2014	77 017	77 037	77 465	76 816	79 953	79 360	78 878	79 381	79 914	79 705	79 384	78 905
2013	68 886	69 024	70 335	70 228	72 610	72 237	73 556	74 081	75 210	75 646	76 502	77 360
2012	67 710	67 895	67 470	67 491	67 590	69 095	69 828	68 505	67 901	67 398	67 807	68 656
2011	76 071	74 702	72 941	71 707	71 100	70 613	70 732	71 051	70 237	70 207	69 157	69 873
2010	76 665	76 279	78 174	77 807	77 160	76 732	75 829	75 468	76 977	77 679	78 162	76 985
2009	61 995	65 885	69 431	72 485	74 022	74 139	74 719	75 112	73 748	74 623	74 544	74 948
2008	42 371	41 556	41 505	39 314	41 109	41 698	42 598	43 858	45 684	47 841	52 592	56 683
2007	53 128	51 537	49 728	48 326	47 334	47 401	48 659	47 147	46 151	45 055	44 023	43 351
2006	74 841	71 184	70 058	68 583	67 793	66 278	63 966	62 344	60 791	58 919	56 815	54 948
2005	92 310	90 116	88 924	87 479	87 962	86 499	84 203	82 935	83 208	85 366	80 868	79 347



Sesongjusterte hovedtall om arbeidsmarkedet. August 2020

2. Helt ledige og arbeidssøkere på tiltak, sesongjustert² tidsserie

	Januar	Februar	Mars	April	Mai	Juni	Juli	August	September	Oktober	November	Desember
2020	75 475	74 930	297 876	273 948	200 074	154 763	152 187	134 569				
2019	79 728	79 116	78 506	77 344	77 978	77 216	78 367	77 337	76 780	76 707	76 537	76 355
2018	88 938	88 012	87 499	87 467	84 479	84 009	87 063	85 331	84 642	83 144	81 972	80 832
2017	104 511	103 237	101 867	101 183	99 562	98 406	96 119	95 842	94 780	92 723	91 262	90 608
2016	106 035	105 213	105 020	104 929	106 282	106 017	105 438	106 217	105 306	105 830	105 814	105 026
2015	91 028	92 056	93 149	94 187	94 853	96 552	98 507	100 084	101 280	102 771	103 547	104 081
2014	92 579	92 838	92 860	91 045	93 105	91 618	90 808	90 519	89 986	89 765	89 913	90 114
2013	84 737	85 056	86 075	87 426	89 689	89 165	89 792	90 349	91 695	92 254	92 494	92 888
2012	84 886	85 222	84 651	85 133	84 957	85 808	85 948	84 898	84 637	84 175	84 504	84 539
2011	90 042	88 771	87 477	86 720	86 541	86 544	86 610	87 565	87 140	87 039	86 318	86 024
2010	95 459	95 537	95 683	96 941	93 487	92 667	91 664	90 777	90 944	90 931	91 149	90 652
2009	73 669	77 870	82 294	87 459	88 581	89 505	91 434	92 091	92 428	94 321	94 091	94 593
2008	52 081	51 768	51 177	51 100	52 338	52 606	52 662	54 588	57 152	59 634	63 886	67 796
2007	63 572	61 934	60 420	58 994	57 443	57 352	57 952	56 966	56 041	55 515	54 236	52 976
2006	85 770	82 341	80 564	77 349	77 058	75 820	73 846	72 659	70 358	68 993	67 474	65 622
2005	107 974	105 831	103 584	102 558	102 121	99 895	97 842	96 703	95 141	95 041	90 249	88 802

3. Helt ledige, sesongjustert² tidsserie i prosent av arbeidsstyrken

	Januar	Februar	Mars	April	Mai	Juni	Juli	August	September	Oktober	November	Desember
2020	2,2	2,2	10,3	9,5	6,8	5,0	4,7	4,2				
2019	2,3	2,3	2,3	2,3	2,3	2,2	2,3	2,2	2,2	2,2	2,2	2,2
2018	2,5	2,5	2,5	2,5	2,4	2,4	2,6	2,5	2,5	2,5	2,4	2,4
2017	3,1	3,0	2,9	2,9	2,8	2,8	2,8	2,7	2,7	2,6	2,6	2,6
2016	3,3	3,2	3,2	3,2	3,2	3,2	3,2	3,2	3,1	3,1	3,2	3,1
2015	2,9	3,0	3,0	3,0	3,0	3,1	3,1	3,2	3,2	3,3	3,3	3,3
2014	2,9	2,9	2,9	2,8	3,0	2,9	2,9	2,9	3,0	3,0	2,9	2,9
2013	2,6	2,6	2,6	2,6	2,7	2,7	2,8	2,8	2,8	2,8	2,9	2,9
2012	2,6	2,6	2,6	2,6	2,6	2,6	2,7	2,6	2,6	2,6	2,6	2,6
2011	2,9	2,9	2,8	2,8	2,7	2,7	2,7	2,7	2,7	2,7	2,7	2,7
2010	3,0	2,9	3,0	3,0	3,0	3,0	2,9	2,9	3,0	3,0	3,0	3,0
2009	2,4	2,5	2,7	2,8	2,9	2,9	2,9	2,9	2,8	2,9	2,9	2,9
2008	1,7	1,7	1,7	1,6	1,6	1,7	1,7	1,8	1,8	1,9	2,1	2,3
2007	2,2	2,1	2,0	2,0	1,9	1,9	2,0	1,9	1,9	1,8	1,8	1,8
2006	3,1	3,0	2,9	2,9	2,8	2,8	2,7	2,6	2,5	2,5	2,4	2,3
2005	3,9	3,8	3,7	3,7	3,7	3,6	3,5	3,5	3,5	3,6	3,4	3,3

Sesongjusterte hovedtall om arbeidsmarkedet. August 2020

4. Helt ledige og arbeidssøkere på tiltak, sesongjustert² tidsserie i prosent av arbeidsstyrken

	Januar	Februar	Mars	April	Mai	Juni	Juli	August	September	Oktober	November	Desember
2020	2,7	2,6	10,5	9,7	7,1	5,5	5,4	4,8				
2019	2,8	2,8	2,8	2,8	2,8	2,8	2,8	2,8	2,7	2,7	2,7	2,7
2018	3,2	3,2	3,2	3,2	3,1	3,0	3,1	3,1	3,1	3,0	3,0	2,9
2017	3,8	3,7	3,7	3,6	3,6	3,5	3,5	3,4	3,4	3,3	3,3	3,3
2016	3,8	3,8	3,8	3,8	3,8	3,8	3,8	3,8	3,8	3,8	3,8	3,8
2015	3,3	3,4	3,4	3,4	3,5	3,5	3,6	3,7	3,7	3,8	3,8	3,8
2014	3,4	3,4	3,4	3,4	3,5	3,4	3,4	3,4	3,3	3,3	3,3	3,3
2013	3,2	3,2	3,2	3,3	3,4	3,3	3,4	3,4	3,4	3,5	3,5	3,5
2012	3,2	3,2	3,2	3,2	3,2	3,3	3,3	3,2	3,2	3,2	3,2	3,2
2011	3,5	3,4	3,4	3,3	3,3	3,3	3,3	3,4	3,4	3,3	3,3	3,3
2010	3,7	3,7	3,7	3,7	3,6	3,6	3,5	3,5	3,5	3,5	3,5	3,5
2009	2,8	3,0	3,2	3,4	3,4	3,5	3,5	3,6	3,6	3,6	3,6	3,7
2008	2,1	2,1	2,0	2,0	2,1	2,1	2,1	2,2	2,3	2,4	2,6	2,7
2007	2,6	2,5	2,5	2,4	2,4	2,3	2,4	2,3	2,3	2,3	2,2	2,2
2006	3,6	3,4	3,4	3,2	3,2	3,2	3,1	3,0	2,9	2,9	2,8	2,7
2005	4,5	4,4	4,3	4,3	4,3	4,2	4,1	4,1	4,0	4,0	3,8	3,7

5. Helt ledige fordelt på fylke¹, sesongjustert² tidsserie

	2019 August	2019 September	2019 Oktober	2019 November	2019 Desember	2020 Januar	2020 Februar	2020 Mars	2020 April	2020 Mai	2020 Juni	2020 Juli	2020 August
Oslo	10 034	9 878	9 802	9 900	9 981	9 732	9 569	52 406	48 686	35 611	26 421	24 779	21 774
Rogaland	5 855	5 757	5 715	5 629	5 645	5 596	5 523	24 458	22 600	16 767	12 718	12 177	11 100
Møre og Romsdal	2 925	2 879	2 786	2 779	2 785	2 684	2 741	13 208	11 592	8 090	6 027	5 653	4 956
Nordland	2 276	2 232	2 315	2 384	2 355	2 280	2 247	10 082	9 490	6 419	4 485	4 013	3 768
Viken	14 740	14 776	15 022	15 080	15 132	15 219	15 251	68 699	63 585	46 355	35 225	33 579	29 485
Innlandet	3 636	3 646	3 615	3 625	3 608	3 577	3 550	17 422	15 598	10 737	7 605	7 212	6 326
Vestfold og Telemark	5 649	5 626	5 556	5 522	5 544	5 492	5 447	20 827	19 458	14 180	10 487	10 103	8 992
Agder	3 588	3 664	3 662	3 735	3 644	3 627	3 660	15 141	13 734	9 953	7 072	6 815	6 023
Vestland	7 258	7 181	7 020	6 990	6 941	6 863	6 857	32 915	31 227	22 165	16 427	15 314	13 538
Trøndelag - Tröndelage	4 550	4 683	4 588	4 656	4 661	4 598	4 605	22 558	20 494	13 928	9 958	9 116	7 957
Troms og Finnmark - Romsa ja Finnmárku	2 560	2 574	2 552	2 517	2 551	2 576	2 466	12 268	10 887	7 911	5 603	4 915	4 408

Sesongjusterte hovedtall om arbeidsmarkedet. August 2020

6. Helt ledige og arbeidssøkere på tiltak fordelt på fylke¹, sesongjustert² tidsserie

	2019 August	2019 September	2019 Oktober	2019 November	2019 Desember	2020 Januar	2020 Februar	2020 Mars	2020 April	2020 Mai	2020 Juni	2020 Juli	2020 August
Oslo	12 416	12 299	12 343	12 324	12 355	12 182	12 080	53 773	50 089	36 881	28 248	28 000	24 428
Rogaland	6 928	6 767	6 680	6 573	6 504	6 414	6 344	24 857	22 961	17 194	13 632	13 292	12 180
Møre og Romsdal	3 731	3 688	3 653	3 621	3 585	3 471	3 513	13 800	12 038	8 588	6 743	6 690	5 897
Nordland	2 856	2 818	2 861	2 877	2 868	2 790	2 754	10 276	9 693	6 707	5 049	4 674	4 418
Viken	18 244	18 210	18 362	18 324	18 364	18 328	18 310	70 515	64 901	48 049	38 092	38 258	33 591
Innlandet	4 376	4 428	4 435	4 484	4 460	4 389	4 347	17 955	16 078	11 245	8 244	8 173	7 160
Vestfold og Telemark	6 637	6 598	6 566	6 559	6 614	6 477	6 379	21 654	20 147	14 936	11 619	11 479	10 243
Agder	4 613	4 570	4 548	4 563	4 500	4 441	4 442	15 604	14 109	10 368	7 968	8 133	7 147
Vestland	8 852	8 752	8 636	8 583	8 505	8 403	8 351	33 669	31 814	23 053	17 848	17 285	15 171
Trøndelag - Tröndelage	5 582	5 717	5 578	5 543	5 549	5 471	5 439	22 892	20 778	14 387	10 842	10 377	9 125
Troms og Finnmark - Romsa ja Finnmárku	3 098	3 067	3 016	2 961	3 026	3 031	2 953	12 486	11 100	8 114	6 052	5 612	5 047

Sesongjusterte hovedtall om arbeidsmarkedet. August 2020

7. Helt ledige² fordelt på yrke, sesongjustert tidsserie

	2019 August	2019 September	2019 Oktober	2019 November	2019 Desember	2020 Januar	2020 Februar	2020 Mars	2020 April	2020 Mai	2020 Juni	2020 Juli	2020 August
Ledere	1 835	1 924	2 024	2 071	2 125	2 170	2 232	18 571	12 198	8 259	6 078	6 470	5 196
Ingeniør- og ikt-fag	3 179	3 114	3 119	3 046	3 044	2 992	2 993	12 991	11 388	9 498	7 780	8 168	7 030
Undervisning	1 822	1 802	1 783	1 774	1 771	1 751	1 722	6 817	6 828	3 947	3 039	2 836	2 727
Akademiske yrker	1 110	1 118	1 092	1 078	1 085	1 086	1 072	3 879	3 192	2 769	2 289	2 261	1 955
Helse, pleie og omsorg	4 369	4 432	4 313	4 319	4 245	4 192	4 119	14 489	12 344	7 591	6 030	6 122	5 619
Barne- og ungdomsarbeid	3 350	3 271	3 182	3 163	3 071	3 073	3 018	9 400	9 106	5 230	4 365	4 580	4 310
Meglere og konsulenter	1 991	1 951	1 986	1 903	1 916	1 940	1 940	9 906	7 062	5 464	4 294	4 412	3 783
Kontorarbeid	5 355	5 271	5 249	5 209	5 167	5 127	5 055	22 394	22 000	18 018	13 161	12 206	10 891
Butikk- og salgsarbeid	7 829	7 861	7 804	7 687	7 644	7 589	7 568	50 377	39 713	24 688	16 838	15 833	13 571
Jordbruk, skogbruk og fiske	1 172	1 154	1 155	1 164	1 180	1 149	1 110	1 804	1 899	1 640	1 502	1 458	1 423
Bygg og anlegg	6 316	6 386	6 534	6 667	6 809	6 725	6 732	21 733	21 033	17 808	14 032	13 320	12 561
Industriarbeid	5 924	5 935	5 884	5 846	5 993	5 834	5 764	22 105	21 037	17 128	13 509	13 021	11 630
Reiseliv og transport	5 994	5 937	5 840	5 771	5 761	5 739	5 639	43 919	47 749	36 019	24 245	20 496	17 448
Serviceyrker og annet arbeid	6 480	6 404	6 596	6 581	6 539	6 542	6 416	35 967	37 291	22 574	15 618	14 340	12 585
Ingen yrkesbakgrunn eller oppgitt	5 935	6 034	6 030	6 643	6 537	6 426	6 602	17 115	14 502	11 721	9 737	9 644	8 783

Sesongjusterte hovedtall om arbeidsmarkedet. August 2020

8. Helt ledige² og arbeidssøkere på tiltak fordelt på yrke, sesongjustert tidsserie

	2019 August	2019 September	2019 Oktober	2019 November	2019 Desember	2020 Januar	2020 Februar	2020 Mars	2020 April	2020 Mai	2020 Juni	2020 Juli	2020 August
Ledere	2 049	2 128	2 237	2 283	2 320	2 427	2 502	18 499	12 271	8 451	6 360	6 852	5 505
Ingeniør- og ikt-fag	3 828	3 739	3 729	3 623	3 625	3 543	3 513	13 324	11 708	9 793	8 224	8 931	7 679
Undervisning	2 158	2 125	2 091	2 060	2 061	2 050	2 024	6 843	6 884	4 111	3 330	3 287	3 136
Akademiske yrker	1 329	1 321	1 303	1 286	1 287	1 266	1 257	3 987	3 297	2 883	2 465	2 517	2 192
Helse, pleie og omsorg	5 582	5 564	5 455	5 404	5 338	5 227	5 158	15 104	12 925	8 348	6 959	7 273	6 684
Barne- og ungdomsarbeid	4 389	4 252	4 126	4 036	3 952	3 900	3 788	9 611	9 395	5 725	5 193	5 945	5 363
Meglere og konsulenter	2 325	2 272	2 316	2 220	2 237	2 254	2 250	10 078	7 229	5 650	4 584	4 835	4 122
Kontorarbeid	6 615	6 507	6 438	6 391	6 337	6 310	6 199	23 277	22 380	18 693	14 221	13 661	12 124
Butikk- og salgsarbeid	9 970	9 952	9 890	9 710	9 612	9 483	9 393	50 670	40 415	25 703	18 765	18 695	15 948
Jordbruk, skogbruk og fiske	1 404	1 377	1 379	1 391	1 429	1 377	1 318	2 009	2 050	1 782	1 665	1 677	1 633
Bygg og anlegg	7 126	7 221	7 326	7 478	7 681	7 571	7 585	22 624	21 674	18 058	14 571	14 154	13 292
Industriarbeid	6 894	6 888	6 840	6 765	6 880	6 691	6 597	22 687	21 479	17 725	14 410	14 341	12 786
Reiseliv og transport	7 295	7 202	7 126	6 970	6 965	6 919	6 817	44 546	48 106	36 198	25 294	22 367	18 953
Serviceyrker og annet arbeid	8 146	8 027	8 270	8 207	8 173	8 107	7 993	36 631	37 936	23 370	17 076	16 491	14 414
Ingen yrkesbakgrunn eller oppgitt	7 803	7 955	8 046	8 647	8 563	8 491	8 669	18 652	15 757	12 989	11 566	12 006	11 224

9. Helt ledige fordelt på alder, sesongjustert² tidsserie

	2019 August	2019 September	2019 Oktober	2019 November	2019 Desember	2020 Januar	2020 Februar	2020 Mars	2020 April	2020 Mai	2020 Juni	2020 Juli	2020 August
19 år og under	1 774	1 765	1 777	1 791	1 752	1 735	1 733	13 528	10 144	5 659	3 439	3 024	2 476
20-24 år	7 521	7 502	7 512	7 474	7 500	7 455	7 388	41 022	36 902	25 890	17 792	16 024	13 827
25-29 år	8 907	8 908	8 856	8 917	8 814	8 755	8 655	41 536	40 997	29 208	20 817	19 029	17 221
30-39 år	18 463	18 378	18 294	18 277	18 318	18 098	18 058	72 991	72 816	53 563	40 222	37 491	33 762
40-49 år	12 595	12 510	12 494	12 525	12 497	12 380	12 319	55 691	51 379	37 629	28 454	27 100	24 062
50-59 år	8 903	8 878	8 846	8 902	8 988	8 938	8 900	43 973	37 558	27 388	20 778	20 598	17 943
60 år og over	4 870	4 888	4 883	4 916	4 966	4 942	4 913	21 859	18 702	13 741	10 710	10 569	9 294

Sesongjusterte hovedtall om arbeidsmarkedet. August 2020

10. Helt ledige og arbeidssøkere på tiltak fordelt på alder, sesongjustert² tidsserie

	2019 August	2019 September	2019 Oktober	2019 November	2019 Desember	2020 Januar	2020 Februar	2020 Mars	2020 April	2020 Mai	2020 Juni	2020 Juli	2020 August
19 år og under	2 468	2 412	2 418	2 333	2 290	2 192	2 226	12 983	9 725	5 477	3 960	3 756	3 256
20-24 år	9 888	9 793	9 709	9 629	9 579	9 524	9 418	41 950	36 904	26 352	19 655	18 986	16 615
25-29 år	11 307	11 246	11 167	11 177	11 065	10 905	10 729	42 876	42 187	30 460	22 996	21 873	19 850
30-39 år	22 520	22 388	22 346	22 258	22 289	21 955	21 866	75 349	74 920	56 041	43 842	42 837	38 287
40-49 år	15 375	15 210	15 249	15 252	15 225	14 953	14 859	57 387	52 877	39 359	30 917	30 731	27 127
50-59 år	10 567	10 515	10 535	10 547	10 638	10 588	10 583	45 160	38 684	28 526	22 273	22 695	19 719
60 år og over	5 209	5 217	5 239	5 254	5 303	5 292	5 258	22 122	18 961	14 024	11 110	11 113	9 766

11. Tilgang arbeidssøkere per virkedag, sesongjustert tidsserie

	Januar	Februar	Mars	April	Mai	Juni	Juli	August	September	Oktober	November	Desember
2 020	770	773	13 823	5 241	1 808	1 109	969	1 002				
2 019	807	770	768	767	796	812	754	841	772	784	790	797
2 018	795	809	821	817	767	761	771	750	752	739	831	816
2 017	865	851	835	831	858	827	854	780	819	799	774	779
2 016	983	1 056	985	996	972	969	954	929	871	952	950	911
2 015	898	954	977	966	954	980	1 023	1 004	1 018	1 028	1 019	1 047
2 014	893	855	878	848	890	907	872	890	891	883	888	876
2 013	865	855	890	924	975	881	899	906	946	916	912	907
2 012	861	846	814	839	836	860	849	859	829	823	844	845
2 011	843	879	835	817	817	868	891	885	878	864	836	856
2 010	969	986	976	944	935	924	870	891	884	883	910	899
2 009	999	1 080	1 048	1 087	1 047	944	903	914	923	927	916	921
2 008	595	611	608	592	602	604	629	638	693	754	895	1 021
2 007	700	670	642	622	624	645	647	667	637	623	604	576
2 006	815	739	776	738	822	804	785	750	735	710	725	674
2 005	922	896	865	908	847	910	923	917	915	884	848	858