



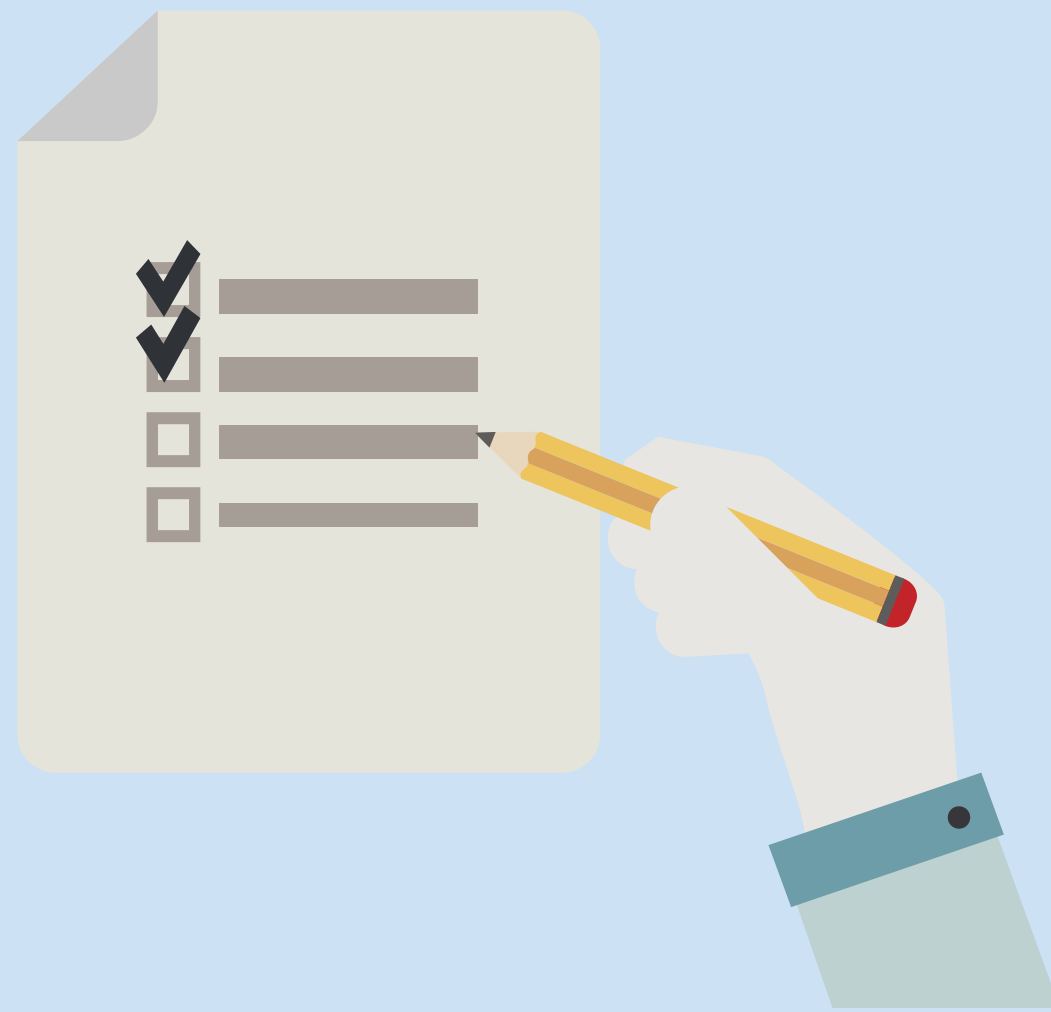
Arbeidsmarkedet i Øst-Viken: Hva venter oss nå?

Bedriftsundersøkelsen for Øst-Viken 2022 gir deg informasjon om bedriftenes kompetansebehov og rekrutteringsbehov framover



Hensikt og gjennomføring

- Bedriftsundersøkelsen gjennomføres hvert år i hele landet og gir oss kunnskap om situasjonen på arbeidsmarkedet gjennom å se på bedriftenes kompetansebehov og fremtidige rekrutteringsbehov.
- NAV Øst-Vikens undersøkelse gjelder for regionen, og inkluderer tidligere Østfold, Follo og Romerike.
- Undersøkelsen ble gjennomført 4. februar–21. mars 2022.
- Informasjonen er hentet inn via Altinn og per telefon.



Utvalget i Øst-Viken, sammenliknet med landet

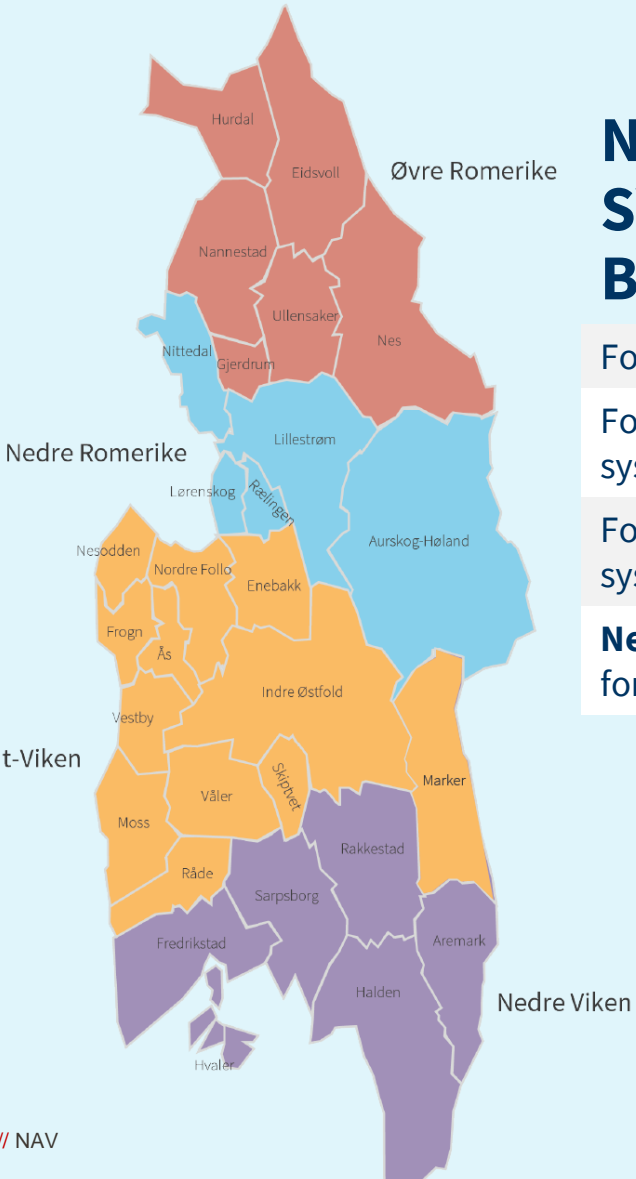
Svarperiode: 4. februar til og med 21. mars 2022

Region/område	Utvalg antall bedrifter	Besvart antall	Svarprosent %
NAV Øst-Viken	1 417	809	57
Landet	15 106	10 828	72



Forventet antall ansatte om ett år, per markedsområde

NAV's SYSSELSETTINGS BAROMETER 2022



Forventer **økt** sysselsetting

Forventer **uendret**
sysselsetting

Forventer **redusert**
sysselsetting

Nettoandel av bedriftene som
forventer økt sysselsetting

	Øvre Romerike	Nedre Romerike	Midt-Viken	Nedre Viken	Øst-Viken
Forventer økt sysselsetting	30%	33%	27%	25%	28%
Forventer uendret sysselsetting	59%	61%	64%	62%	63%
Forventer redusert sysselsetting	11%	6%	9%	13%	9%
Nettoandel av bedriftene som forventer økt sysselsetting	19%	27%	18%	12%	19%

Spørsmålet som bedriften besvarte:

Hvor mange ansatte venter dere å ha om ett år?

Gi en vurdering ut fra bedriftens forventninger i dag.

Netto sysselsetting* i virksomhetene, fordelt på bransjer, Øst-Viken og landet



*Forventet økt sysselsetting minus forventet redusert sysselsetting

Rekrutteringsproblemer

Har bedriften de siste tre månedene forsøkt å rekruttere inn personer uten å få tak i rett/ønsket kompetanse?

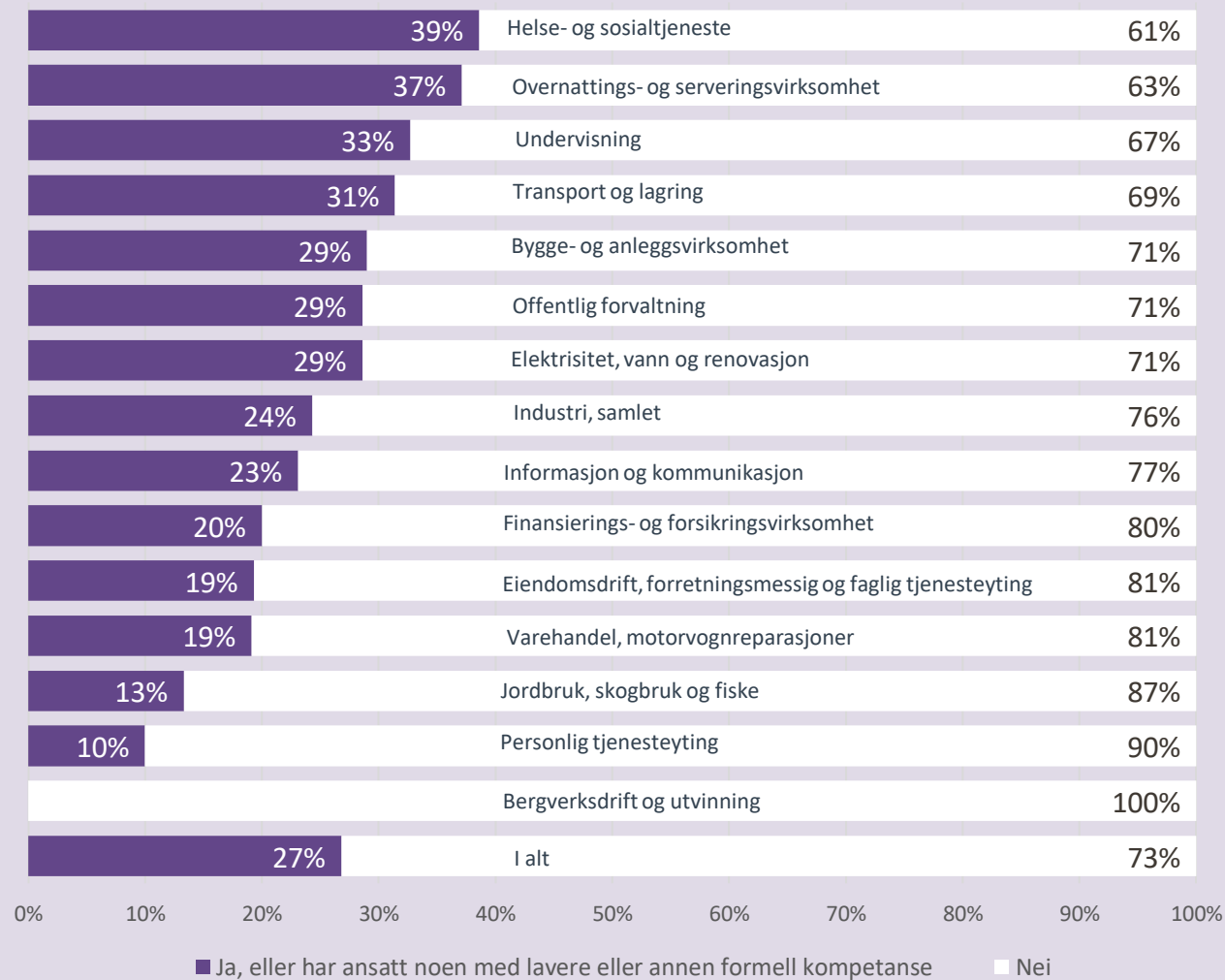
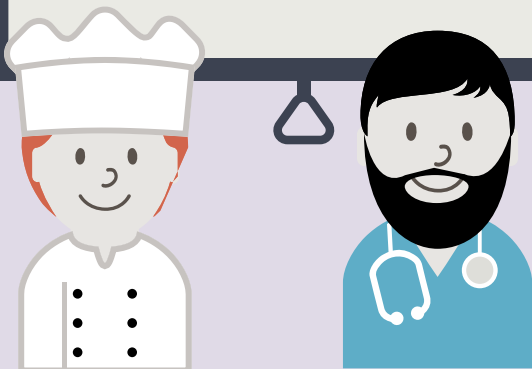
	Landet	Øst-Viken
Ja, vi fikk ikke ansatt noen	17%	15%
Vi fikk ikke ansatt noen med de kvalifikasjonene vi søkte etter, men har ansatt noen med lavere eller annen formell kompetanse	10%	12%
Nei, ikke rekrutteringsproblem	73%	74%



Rekrutteringsproblemer etter næringsgrupper i Øst-Viken

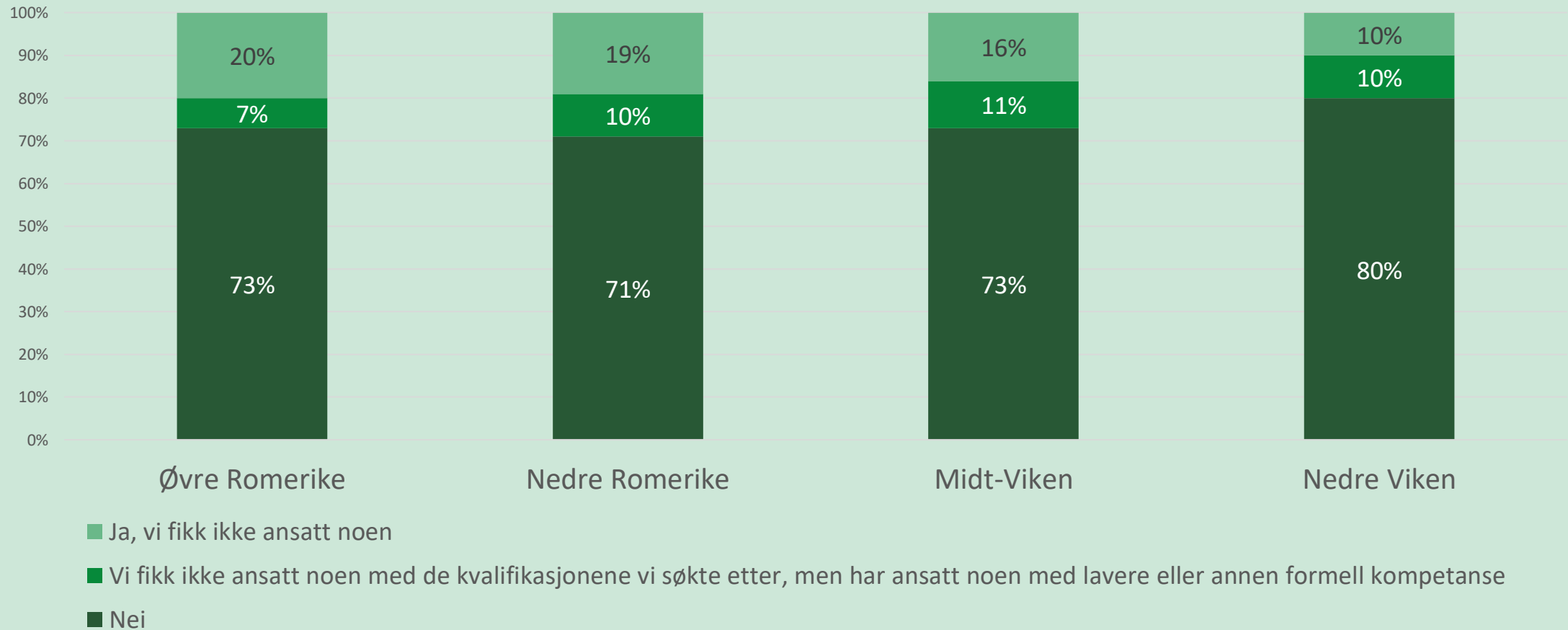
Har bedriften de siste tre månedene forsøkt å rekruttere inn personer uten å få tak i rett/ønsket kompetanse?
Prosentandel etter næring, Øst-Viken

Størst problem å få tak i rett/ønsket kompetanse i helse- og sosialtjeneste og overnattings- og serveringsvirksomhet.

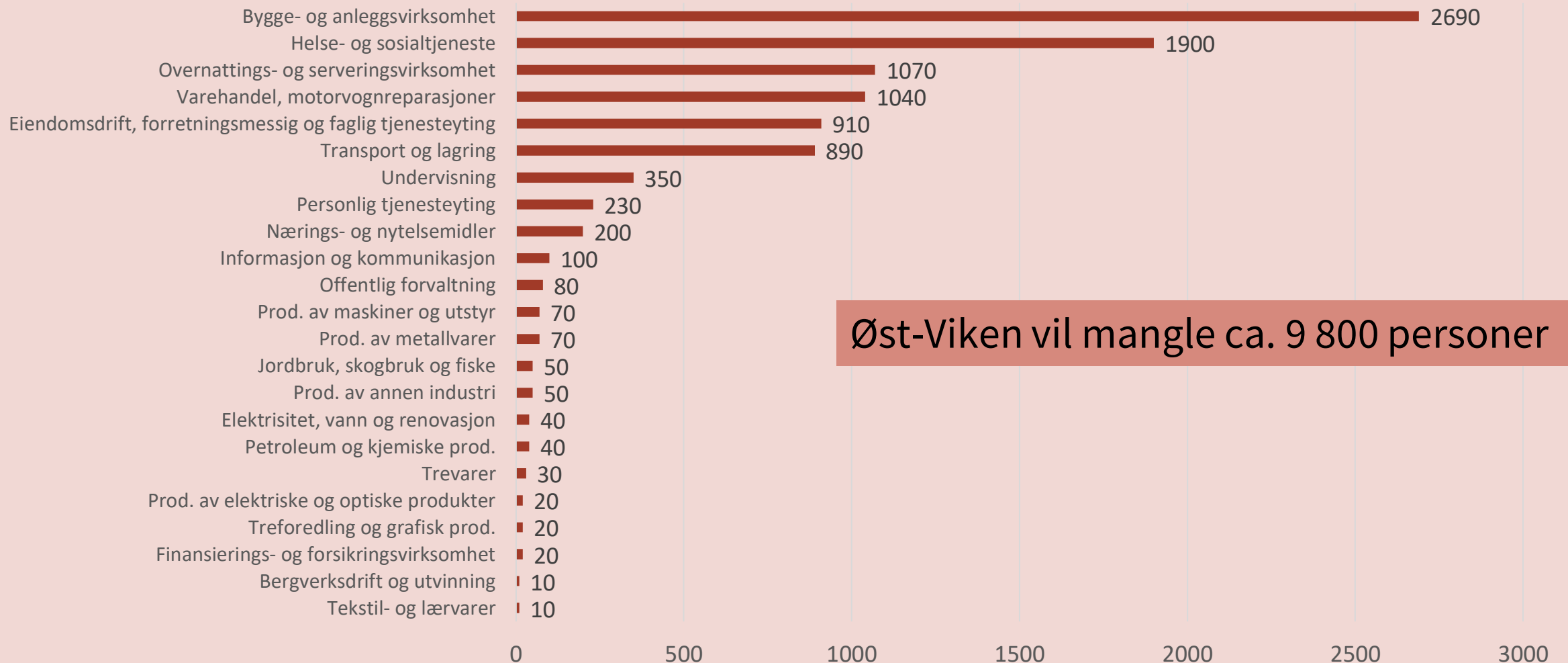


Rekrutteringsproblemer i Øst-Viken, fordelt på markedsområder

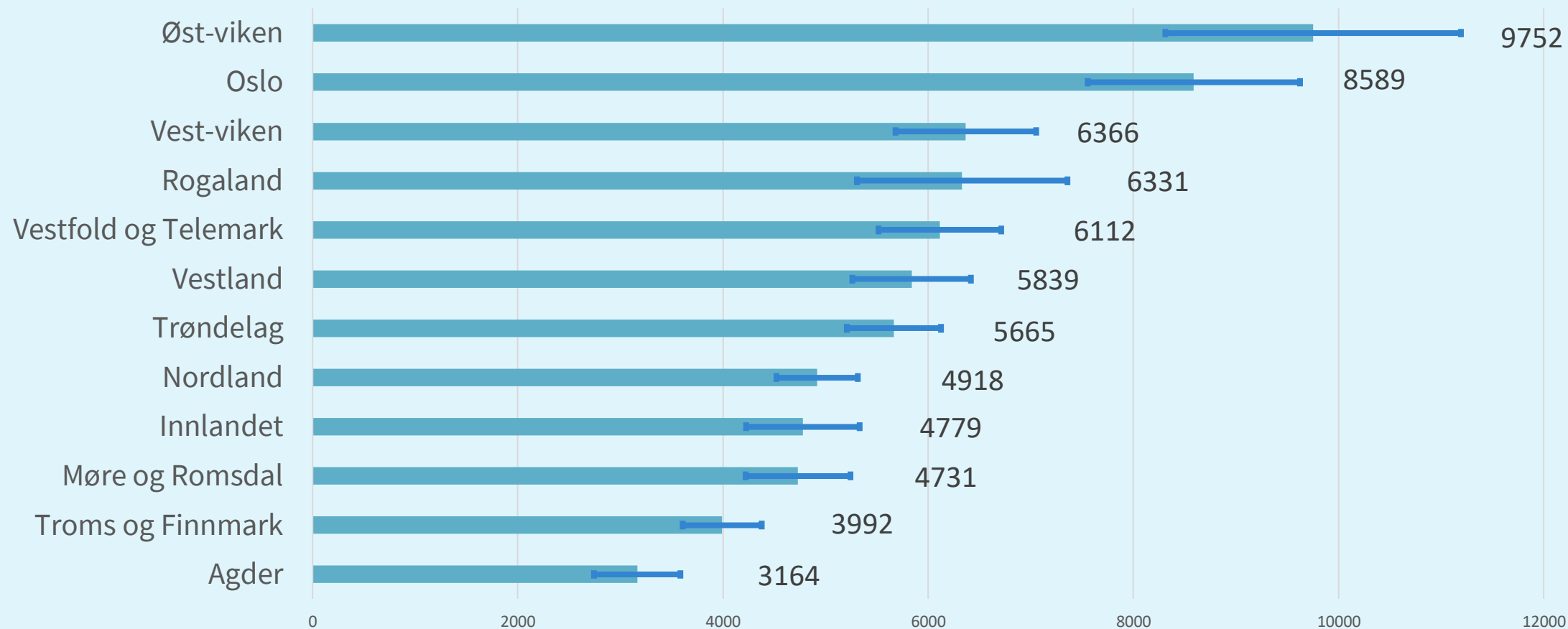
Har bedriften de siste tre månedene forsøkt å rekruttere inn personer uten å få tak i rett/ønsket kompetanse?



Estimert mangel på arbeidskraft i Øst-Viken 2022, per næring



Estimert mangel på arbeidskraft i fylkene 2022



Konfidensintervaller i mørkeblått representerer usikkerheten i resultatene med 95% sannsynlighet

Estimert mangel på arbeidskraft etter yrke, i Øst-Viken og i landet i 2022, avrundet

TOPP 15

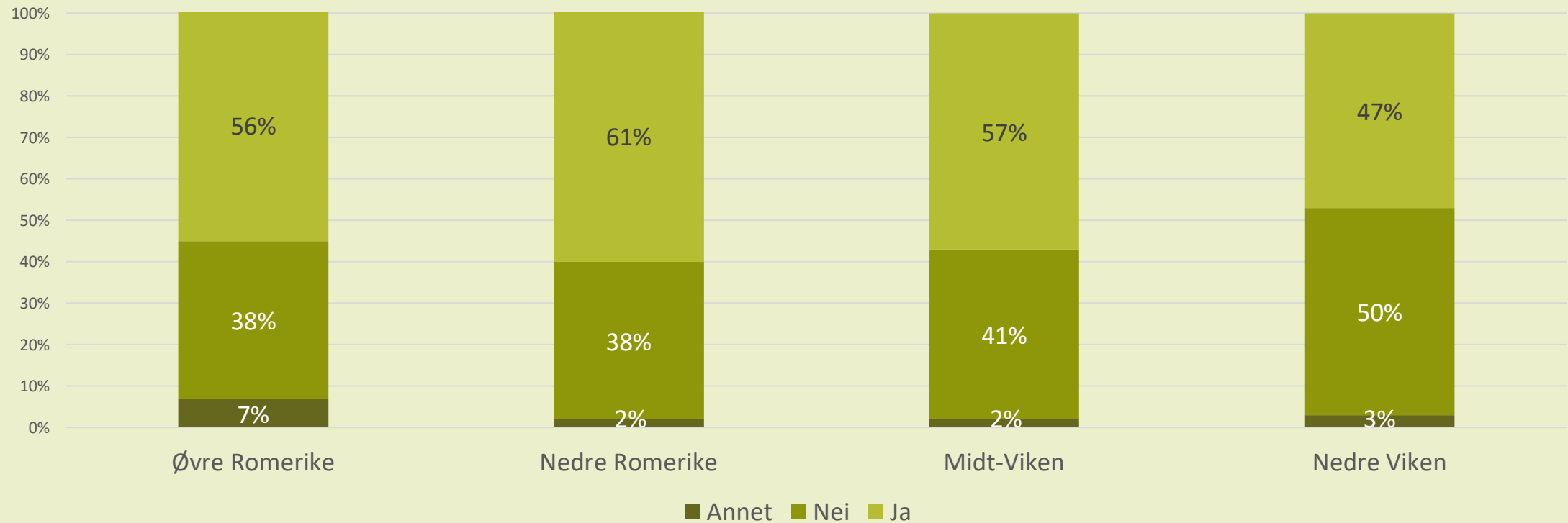
Øst-Viken	
Tømrere og snekkere	875
Sykepleiere	850
Andre personlige tjenesteytere	600
Kokker	475
Andre helseyrker	375
Servitører	325
Andre håndverkere	275
Rørleggere og VVS-montører	250
Betongarbeidere	250
Andre salgsmedarbeidere	225
Butikkmedarbeidere	225
Andre montører	200
Overflatebehandlere og lakkerere	200
Lastebil- og trailersjåfører	200
Andre bygningsarbeidere	175



Landet	
Sykepleiere	5 900
Tømrere og snekkere	3 800
Andre helseyrker	2 625
Helsefagarbeidere	2 600
Andre personlige tjenesteytere	2 425
Kokker	2 175
Programvareutviklere	1 600
Andre salgsmedarbeidere	1 525
Butikkmedarbeidere	1 500
Servitører	1 400
Andre montører	1 200
Legespesialister	1 175
Telefon- og nettselgere	1 125
Lastebil- og trailersjåfører	1 100
Rørleggere og VVS-montører	1 100

Inkluderingsvillighet, fordelt på markedsområder

Er det aktuelt å gi personer med tilretteleggingsbehov og/eller med hull i CV-en en jobbmulighet i din virksomhet?



Inkluderingsvillighet, fordelt på bransje

Er det aktuelt å gi personer med tilretteleggingsbehov og/eller med hull i CV-en en jobbmulighet i din virksomhet?

