



Hovedtall om arbeidsmarkedet. Fylke. Uke

Om statistikken

I henhold til Statistikklovens § 7-1 har NAV valgt å erstatte verdier i celler hvor tallene er mindre enn 4 med spesialtegn «*».

Dette for å sikre at verdiene ikke kan føres tilbake til identifiserbare enkeltpersoner.

NAV publiserer pga situasjonen med koronavirus ukentlig statistikk om arbeidsmarkedet. Statistikken inneholder foreløpige hovedtall om arbeidsmarkedet.



Hovedtall om arbeidsmarkedet. Fylke. Uke

Arbeidssøkere fordelt på hovedgrupper og kjønn

I alt	20.04.21	27.04.21	04.05.21	11.05.21
Helt ledige	5 460	5 251	5 079	4 913
Delvis ledige	3 824	3 868	3 831	3 790
Arbeidssøkere på tiltak	1 141	1 164	1 166	1 152

Andel av arbeidsstyrken	20.04.21	27.04.21	04.05.21	11.05.21
Helt ledige	2,9	2,8	2,7	2,6
Delvis ledige	2,0	2,1	2,0	2,0
Arbeidssøkere på tiltak	0,6	0,6	0,6	0,6

Kvinner	20.04.21	27.04.21	04.05.21	11.05.21
Helt ledige	2 240	2 130	2 077	2 043
Delvis ledige	2 056	2 104	2 074	2 037
Arbeidssøkere på tiltak	553	563	563	574

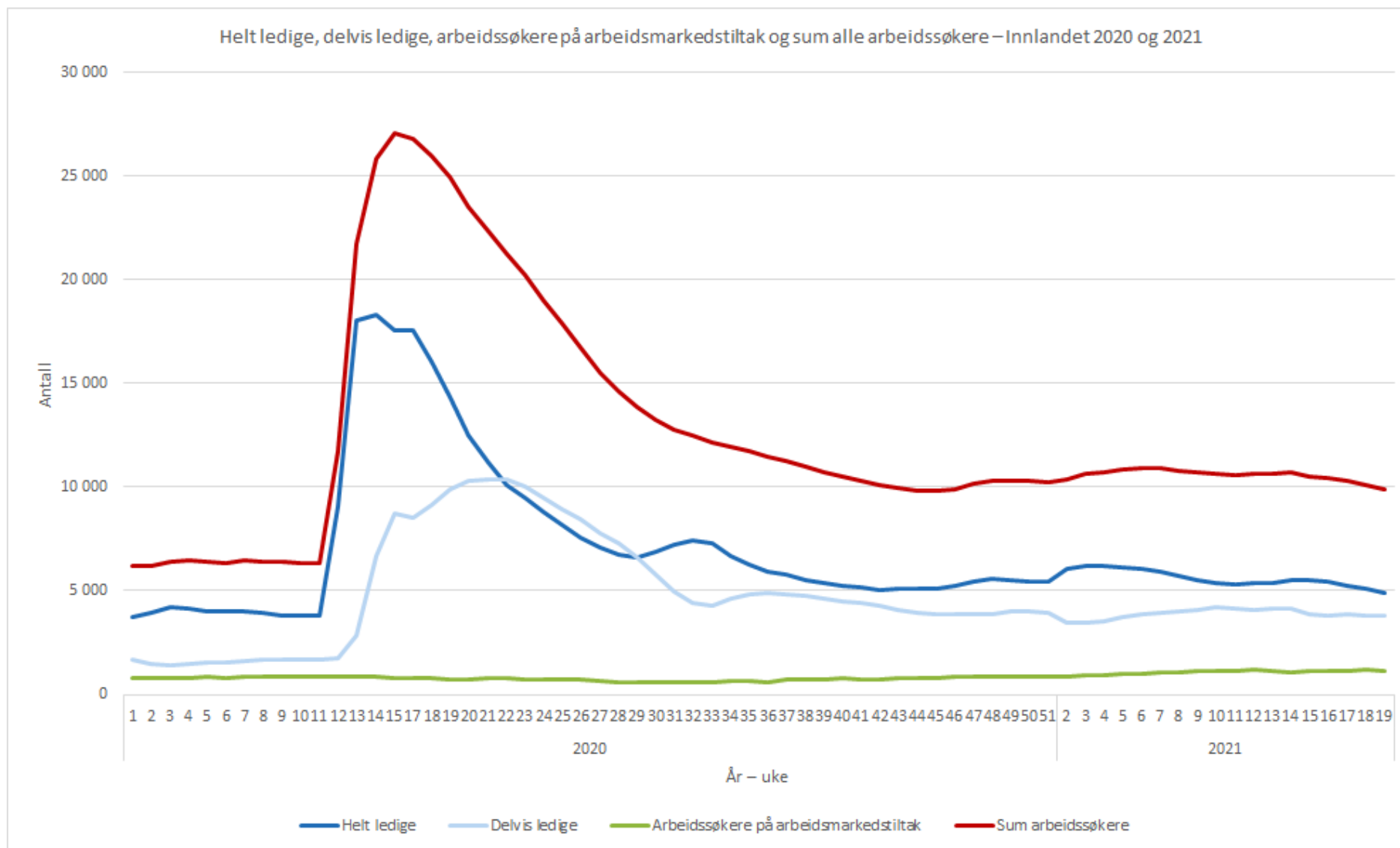
	20.04.21	27.04.21	04.05.21	11.05.21
Helt ledige	2,6	2,4	2,4	2,3
Delvis ledige	2,3	2,4	2,4	2,3
Arbeidssøkere på tiltak	0,6	0,6	0,6	0,7

Menn	20.04.21	27.04.21	04.05.21	11.05.21
Helt ledige	3 220	3 121	3 002	2 870
Delvis ledige	1 768	1 764	1 757	1 753
Arbeidssøkere på tiltak	588	601	603	578

	20.04.21	27.04.21	04.05.21	11.05.21
Helt ledige	3,2	3,1	3,0	2,9
Delvis ledige	1,8	1,8	1,7	1,7
Arbeidssøkere på tiltak	0,6	0,6	0,6	0,6

Uke 1 2020 – uke 19 2021

Innlandet



Hovedtall om arbeidsmarkedet. Fylke. Uke

Helt ledige fordelt på alder og kjønn

I alt	20.04.21	27.04.21	04.05.21	11.05.21
I alt	5 460	5 251	5 079	4 913
19 år og under	167	157	148	146
20-24 år	780	752	704	693
25-29 år	781	743	705	675
30-39 år	1 420	1 390	1 354	1 318
40-49 år	1 011	971	944	903
50-59 år	807	764	764	733
60 år og over	494	474	460	445

Kvinner	20.04.21	27.04.21	04.05.21	11.05.21
I alt kvinner	2 240	2 130	2 077	2 043
19 år og under	75	71	67	66
20-24 år	299	285	259	267
25-29 år	300	286	279	282
30-39 år	642	628	619	612
40-49 år	419	393	388	370
50-59 år	321	297	296	277
60 år og over	184	170	169	169

Andel av arbeidsstyrken	20.04.21	27.04.21	04.05.21	11.05.21
I alt	2,9	2,8	2,7	2,6
19 år og under	1,8	1,7	1,6	1,6
20-24 år	4,7	4,6	4,3	4,2
25-29 år	4,3	4,1	3,9	3,7
30-39 år	4,0	3,9	3,8	3,7
40-49 år	2,5	2,4	2,3	2,2
50-59 år	1,9	1,8	1,8	1,7
60 år og over	2,0	1,9	1,8	1,8

Kvinner	20.04.21	27.04.21	04.05.21	11.05.21
I alt	2,6	2,4	2,4	2,3
19 år og under	1,6	1,6	1,5	1,4
20-24 år	4,0	3,8	3,5	3,6
25-29 år	3,6	3,4	3,3	3,4
30-39 år	3,9	3,8	3,7	3,7
40-49 år	2,2	2,0	2,0	1,9
50-59 år	1,6	1,5	1,5	1,4
60 år og over	1,7	1,5	1,5	1,5



Hovedtall om arbeidsmarkedet. Fylke. Uke

Helt ledige fordelt på alder og kjønn

Menn

	20.04.21	27.04.21	04.05.21	11.05.21
I alt menn	3 220	3 121	3 002	2 870
19 år og under	92	86	81	80
20-24 år	481	467	445	426
25-29 år	481	457	426	393
30-39 år	778	762	735	706
40-49 år	592	578	556	533
50-59 år	486	467	468	456
60 år og over	310	304	291	276

	20.04.21	27.04.21	04.05.21	11.05.21
I alt	3,2	3,1	3,0	2,9
19 år og under	2,0	1,9	1,8	1,8
20-24 år	5,3	5,2	4,9	4,7
25-29 år	5,0	4,7	4,4	4,1
30-39 år	4,1	4,0	3,9	3,7
40-49 år	2,7	2,7	2,6	2,5
50-59 år	2,1	2,1	2,1	2,0
60 år og over	2,2	2,1	2,1	1,9

Hovedtall om arbeidsmarkedet. Fylke. Uke

Delvis ledige fordelt på alder og kjønn

I alt	20.04.21	27.04.21	04.05.21	11.05.21
I alt	3 824	3 868	3 831	3 790
19 år og under	29	34	35	30
20-24 år	407	398	399	403
25-29 år	462	466	465	460
30-39 år	912	918	892	866
40-49 år	831	861	854	855
50-59 år	820	829	824	817
60 år og over	363	362	362	359

Andel av arbeidsstyrken	20.04.21	27.04.21	04.05.21	11.05.21
I alt	2,0	2,1	2,0	2,0
19 år og under	0,3	0,4	0,4	0,3
20-24 år	2,5	2,4	2,4	2,4
25-29 år	2,6	2,6	2,6	2,6
30-39 år	2,6	2,6	2,5	2,4
40-49 år	2,0	2,1	2,1	2,1
50-59 år	1,9	1,9	1,9	1,9
60 år og over	1,4	1,4	1,4	1,4

Kvinner	20.04.21	27.04.21	04.05.21	11.05.21
I alt kvinner	2 056	2 104	2 074	2 037
19 år og under	17	21	19	17
20-24 år	224	214	214	201
25-29 år	255	258	246	245
30-39 år	528	544	524	515
40-49 år	472	485	481	473
50-59 år	399	419	426	423
60 år og over	161	163	164	163

	20.04.21	27.04.21	04.05.21	11.05.21
I alt	2,3	2,4	2,4	2,3
19 år og under	0,4	0,5	0,4	0,4
20-24 år	3,0	2,9	2,9	2,7
25-29 år	3,1	3,1	3,0	2,9
30-39 år	3,2	3,3	3,2	3,1
40-49 år	2,4	2,5	2,5	2,4
50-59 år	2,0	2,1	2,1	2,1
60 år og over	1,5	1,5	1,5	1,5



Hovedtall om arbeidsmarkedet. Fylke. Uke

Delvis ledige fordelt på alder og kjønn

Menn

	20.04.21	27.04.21	04.05.21	11.05.21
I alt menn	1 768	1 764	1 757	1 753
19 år og under	12	13	16	13
20-24 år	183	184	185	202
25-29 år	207	208	219	215
30-39 år	384	374	368	351
40-49 år	359	376	373	382
50-59 år	421	410	398	394
60 år og over	202	199	198	196

	20.04.21	27.04.21	04.05.21	11.05.21
I alt	1,8	1,8	1,7	1,7
19 år og under	0,3	0,3	0,4	0,3
20-24 år	2,0	2,0	2,1	2,2
25-29 år	2,1	2,1	2,3	2,2
30-39 år	2,0	2,0	2,0	1,9
40-49 år	1,7	1,7	1,7	1,8
50-59 år	1,9	1,8	1,8	1,7
60 år og over	1,4	1,4	1,4	1,4



Hovedtall om arbeidsmarkedet. Fylke. Uke

Helt ledige fordelt på kommune

I alt	20.04.21	27.04.21	04.05.21	11.05.21
I alt	5 460	5 251	5 079	4 913
3401 Kongsvinger	266	259	246	234
3403 Hamar	482	465	429	422
3405 Lillehammer	406	381	370	357
3407 Gjøvik	506	476	446	441
3411 Ringsaker	461	443	418	395
3412 Løten	129	116	108	100
3413 Stange	281	257	252	249
3414 Nord-Odal	81	73	73	66
3415 Sør-Odal	111	112	104	98
3416 Eidskog	92	91	86	87
3417 Grue	73	71	68	69
3418 Åsnes	96	88	78	75
3419 Våler (Innlandet)	52	49	48	47
3420 Elverum	284	280	270	255
3421 Trysil	225	241	274	289
3422 Åmot	64	61	58	55
3423 Stor-Elvdal	32	30	32	31
3424 Rendalen	11	12	12	17

Andel av arbeidsstyrken	20.04.21	27.04.21	04.05.21	11.05.21
I alt	2,9	2,8	2,7	2,6
3401 Kongsvinger	3,2	3,2	3,0	2,9
3403 Hamar	3,1	3,0	2,7	2,7
3405 Lillehammer	2,7	2,6	2,5	2,4
3407 Gjøvik	3,2	3,1	2,9	2,8
3411 Ringsaker	2,5	2,4	2,3	2,2
3412 Løten	3,3	3,0	2,8	2,6
3413 Stange	2,6	2,4	2,4	2,3
3414 Nord-Odal	3,4	3,0	3,0	2,8
3415 Sør-Odal	2,7	2,8	2,6	2,4
3416 Eidskog	3,2	3,2	3,0	3,1
3417 Grue	3,5	3,4	3,2	3,3
3418 Åsnes	2,9	2,6	2,3	2,2
3419 Våler (Innlandet)	3,0	2,9	2,8	2,7
3420 Elverum	2,7	2,6	2,5	2,4
3421 Trysil	6,9	7,4	8,4	8,9
3422 Åmot	3,0	2,9	2,7	2,6
3423 Stor-Elvdal	3,0	2,8	3,0	2,9
3424 Rendalen	1,4	1,5	1,5	2,1

Hovedtall om arbeidsmarkedet. Fylke. Uke

Helt ledige fordelt på kommune

I alt	20.04.21	27.04.21	04.05.21	11.05.21
I alt	5 460	5 251	5 079	4 913
3425 Engerdal	12	12	12	14
3426 Tolga	14	12	10	13
3427 Tynset	47	41	47	47
3428 Alvdal	9	11	9	12
3429 Folldal	17	16	15	15
3430 Os	14	12	14	14
3431 Dovre	37	36	36	32
3432 Lesja	14	11	8	7
3433 Skjåk	24	23	20	18
3434 Lom	36	33	32	24
3435 Vågå	63	60	58	47
3436 Nord-Fron	91	95	92	86
3437 Sel	101	98	88	87
3438 Sør-Fron	53	51	52	48
3439 Ringebu	90	94	93	91
3440 Øyer	97	99	106	94
3441 Gausdal	46	52	47	47
3442 Østre Toten	177	180	179	173

Andel av arbeidsstyrken	20.04.21	27.04.21	04.05.21	11.05.21
I alt	2,9	2,8	2,7	2,6
3425 Engerdal	2,0	2,0	2,0	2,3
3426 Tolga	1,7	1,5	1,2	1,6
3427 Tynset	1,5	1,4	1,5	1,5
3428 Alvdal	0,7	0,8	0,7	0,9
3429 Folldal	2,2	2,1	2,0	2,0
3430 Os	1,3	1,1	1,3	1,3
3431 Dovre	2,9	2,8	2,8	2,5
3432 Lesja	1,3	1,0	0,8	0,7
3433 Skjåk	2,1	2,0	1,7	1,6
3434 Lom	3,1	2,8	2,7	2,0
3435 Vågå	3,4	3,2	3,1	2,5
3436 Nord-Fron	3,2	3,3	3,2	3,0
3437 Sel	3,6	3,5	3,1	3,1
3438 Sør-Fron	3,3	3,1	3,2	3,0
3439 Ringebu	3,9	4,1	4,1	4,0
3440 Øyer	3,6	3,6	3,9	3,5
3441 Gausdal	1,4	1,6	1,4	1,4
3442 Østre Toten	2,3	2,4	2,3	2,3



Hovedtall om arbeidsmarkedet. Fylke. Uke

Helt ledige fordelt på kommune

I alt	20.04.21	27.04.21	04.05.21	11.05.21
I alt	5 460	5 251	5 079	4 913
3443 Vestre Toten	188	180	168	154
3446 Gran	272	228	217	212
3447 Søndre Land	92	92	89	83
3448 Nordre Land	88	86	92	82
3449 Sør-Aurdal	25	24	20	21
3450 Etnedal	12	12	14	13
3451 Nord-Aurdal	91	92	97	99
3452 Vestre Slidre	23	25	26	31
3453 Øystre Slidre	58	59	55	50
3454 Vang	17	12	11	12

Andel av arbeidsstyrken	20.04.21	27.04.21	04.05.21	11.05.21
I alt	2,9	2,8	2,7	2,6
3443 Vestre Toten	2,7	2,6	2,4	2,2
3446 Gran	3,9	3,3	3,1	3,0
3447 Søndre Land	3,4	3,4	3,3	3,1
3448 Nordre Land	2,6	2,6	2,8	2,5
3449 Sør-Aurdal	1,7	1,6	1,3	1,4
3450 Etnedal	1,9	1,9	2,2	2,1
3451 Nord-Aurdal	2,6	2,7	2,8	2,9
3452 Vestre Slidre	2,0	2,2	2,3	2,7
3453 Øystre Slidre	3,2	3,2	3,0	2,8
3454 Vang	2,0	1,4	1,3	1,4



Hovedtall om arbeidsmarkedet. Fylke. Uke

Delvis ledige fordelt på kommune

I alt	20.04.21	27.04.21	04.05.21	11.05.21
I alt	3 824	3 868	3 831	3 790
3401 Kongsvinger	171	175	183	188
3403 Hamar	299	300	310	305
3405 Lillehammer	339	346	350	344
3407 Gjøvik	282	295	301	298
3411 Ringsaker	339	351	352	347
3412 Løten	62	68	70	67
3413 Stange	182	189	187	190
3414 Nord-Odal	36	44	43	42
3415 Sør-Odal	85	79	79	83
3416 Eidskog	65	65	61	59
3417 Grue	58	63	64	61
3418 Åsnes	56	63	65	66
3419 Våler (Innlandet)	30	30	30	27
3420 Elverum	197	201	198	202
3421 Trysil	194	180	142	116
3422 Åmot	24	23	23	22
3423 Stor-Elvdal	27	27	25	24
3424 Rendalen	9	9	9	11

Andel av arbeidsstyrken	20.04.21	27.04.21	04.05.21	11.05.21
I alt	2,0	2,1	2,0	2,0
3401 Kongsvinger	2,1	2,1	2,2	2,3
3403 Hamar	1,9	1,9	2,0	1,9
3405 Lillehammer	2,3	2,3	2,3	2,3
3407 Gjøvik	1,8	1,9	1,9	1,9
3411 Ringsaker	1,9	1,9	1,9	1,9
3412 Løten	1,6	1,8	1,8	1,7
3413 Stange	1,7	1,8	1,8	1,8
3414 Nord-Odal	1,5	1,8	1,8	1,8
3415 Sør-Odal	2,1	2,0	2,0	2,1
3416 Eidskog	2,3	2,3	2,1	2,1
3417 Grue	2,8	3,0	3,0	2,9
3418 Åsnes	1,7	1,9	1,9	2,0
3419 Våler (Innlandet)	1,8	1,8	1,8	1,6
3420 Elverum	1,9	1,9	1,9	1,9
3421 Trysil	6,0	5,5	4,4	3,6
3422 Åmot	1,1	1,1	1,1	1,0
3423 Stor-Elvdal	2,5	2,5	2,3	2,2
3424 Rendalen	1,1	1,1	1,1	1,4

Hovedtall om arbeidsmarkedet. Fylke. Uke

Delvis ledige fordelt på kommune

I alt	20.04.21	27.04.21	04.05.21	11.05.21
I alt	3 824	3 868	3 831	3 790
3425 Engerdal	7	7	7	5
3426 Tolga	11	12	14	13
3427 Tynset	36	45	43	46
3428 Alvdal	15	15	13	14
3429 Folldal	5	5	5	5
3430 Os	14	16	14	14
3431 Dovre	46	43	40	38
3432 Lesja	11	12	14	12
3433 Skjåk	16	17	19	19
3434 Lom	27	28	25	27
3435 Vågå	59	56	53	56
3436 Nord-Fron	65	56	56	55
3437 Sel	82	74	76	72
3438 Sør-Fron	47	46	45	44
3439 Ringebu	62	58	48	43
3440 Øyer	69	66	63	69
3441 Gausdal	64	58	56	56
3442 Østre Toten	116	115	116	114

Andel av arbeidsstyrken	20.04.21	27.04.21	04.05.21	11.05.21
I alt	2,0	2,1	2,0	2,0
3425 Engerdal	1,2	1,2	1,2	0,8
3426 Tolga	1,4	1,5	1,7	1,6
3427 Tynset	1,2	1,5	1,4	1,5
3428 Alvdal	1,1	1,1	1,0	1,1
3429 Folldal	0,7	0,7	0,7	0,7
3430 Os	1,3	1,5	1,3	1,3
3431 Dovre	3,6	3,3	3,1	3,0
3432 Lesja	1,0	1,1	1,3	1,1
3433 Skjåk	1,4	1,5	1,6	1,6
3434 Lom	2,3	2,4	2,1	2,3
3435 Vågå	3,2	3,0	2,9	3,0
3436 Nord-Fron	2,3	2,0	2,0	1,9
3437 Sel	2,9	2,6	2,7	2,6
3438 Sør-Fron	2,9	2,8	2,8	2,7
3439 Ringebu	2,7	2,5	2,1	1,9
3440 Øyer	2,5	2,4	2,3	2,5
3441 Gausdal	1,9	1,7	1,7	1,7
3442 Østre Toten	1,5	1,5	1,5	1,5



Hovedtall om arbeidsmarkedet. Fylke. Uke

Delvis ledige fordelt på kommune

I alt	20.04.21	27.04.21	04.05.21	11.05.21
I alt	3 824	3 868	3 831	3 790
3443 Vestre Toten	145	152	151	147
3446 Gran	172	185	190	196
3447 Søndre Land	57	52	50	49
3448 Nordre Land	60	64	61	66
3449 Sør-Aurdal	7	6	9	9
3450 Etnedal	9	9	8	9
3451 Nord-Aurdal	68	62	63	61
3452 Vestre Slidre	19	18	17	16
3453 Øystre Slidre	60	60	59	61
3454 Vang	20	23	24	22

Andel av arbeidsstyrken	20.04.21	27.04.21	04.05.21	11.05.21
I alt	2,0	2,1	2,0	2,0
3443 Vestre Toten	2,1	2,2	2,2	2,1
3446 Gran	2,5	2,7	2,7	2,8
3447 Søndre Land	2,1	1,9	1,8	1,8
3448 Nordre Land	1,8	1,9	1,8	2,0
3449 Sør-Aurdal	0,5	0,4	0,6	0,6
3450 Etnedal	1,4	1,4	1,3	1,4
3451 Nord-Aurdal	2,0	1,8	1,8	1,8
3452 Vestre Slidre	1,7	1,6	1,5	1,4
3453 Øystre Slidre	3,3	3,3	3,2	3,4
3454 Vang	2,3	2,7	2,8	2,6

Hovedtall om arbeidsmarkedet. Fylke. Uke

Helt ledige fordelt på kommune og kjønn

I alt kvinner

	20.04.21	27.04.21	04.05.21	11.05.21
I alt kvinner	2 240	2 130	2 077	2 043
3401 Kongsvinger	105	105	103	100
3403 Hamar	185	176	164	161
3405 Lillehammer	165	154	157	150
3407 Gjøvik	232	200	187	193
3411 Ringsaker	190	184	175	174
3412 Løten	38	36	33	33
3413 Stange	119	108	110	109
3414 Nord-Odal	37	34	34	30
3415 Sør-Odal	59	62	55	54
3416 Eidskog	40	39	38	40
3417 Grue	26	28	28	30
3418 Åsnes	38	31	29	28
3419 Våler (Innlandet)	23	22	21	24
3420 Elverum	102	103	94	91
3421 Trysil	85	93	104	114
3422 Åmot	19	19	19	19
3423 Stor-Elvdal	6	7	8	9
3424 Rendalen	6	6	5	8

Andel av arbeidsstyrken kvinner

	20.04.21	27.04.21	04.05.21	11.05.21
I alt kvinner	2,6	2,4	2,4	2,3
3401 Kongsvinger	2,8	2,8	2,7	2,6
3403 Hamar	2,4	2,3	2,1	2,1
3405 Lillehammer	2,3	2,1	2,2	2,1
3407 Gjøvik	3,2	2,8	2,6	2,7
3411 Ringsaker	2,3	2,2	2,1	2,1
3412 Løten	2,2	2,0	1,9	1,9
3413 Stange	2,4	2,2	2,2	2,2
3414 Nord-Odal	3,5	3,2	3,2	2,8
3415 Sør-Odal	3,1	3,3	2,9	2,9
3416 Eidskog	3,1	3,0	2,9	3,1
3417 Grue	2,7	2,9	2,9	3,1
3418 Åsnes	2,4	2,0	1,9	1,8
3419 Våler (Innlandet)	3,0	2,8	2,7	3,1
3420 Elverum	2,0	2,0	1,8	1,8
3421 Trysil	5,7	6,2	6,9	7,6
3422 Åmot	2,1	2,1	2,1	2,1
3423 Stor-Elvdal	1,2	1,4	1,6	1,8
3424 Rendalen	1,6	1,6	1,3	2,1

Hovedtall om arbeidsmarkedet. Fylke. Uke

Helt ledige fordelt på kommune og kjønn

I alt kvinner

	20.04.21	27.04.21	04.05.21	11.05.21
I alt kvinner	2 240	2 130	2 077	2 043
3425 Engerdal	4	*	4	*
3426 Tolga	5	5	*	5
3427 Tynset	21	18	22	19
3428 Alvdal	*	4	4	7
3429 Folldal	6	6	6	6
3430 Os	5	4	5	6
3431 Dovre	10	11	11	8
3432 Lesja	6	*	4	*
3433 Skjåk	12	12	11	10
3434 Lom	17	16	15	12
3435 Vågå	24	24	24	22
3436 Nord-Fron	35	33	33	29
3437 Sel	28	28	26	25
3438 Sør-Fron	30	28	30	27
3439 Ringebu	34	31	34	34
3440 Øyer	41	44	49	44
3441 Gausdal	20	24	25	26
3442 Østre Toten	81	80	79	76

Andel av arbeidsstyrken kvinner

	20.04.21	27.04.21	04.05.21	11.05.21
I alt kvinner	2,6	2,4	2,4	2,3
3425 Engerdal	1,5	*	1,5	*
3426 Tolga	1,4	1,4	*	1,4
3427 Tynset	1,4	1,2	1,5	1,3
3428 Alvdal	*	0,7	0,7	1,2
3429 Folldal	1,7	1,7	1,7	1,7
3430 Os	1,1	0,8	1,1	1,3
3431 Dovre	1,7	1,9	1,9	1,4
3432 Lesja	1,2	*	0,8	*
3433 Skjåk	2,2	2,2	2,0	1,8
3434 Lom	3,3	3,1	2,9	2,3
3435 Vågå	2,8	2,8	2,8	2,5
3436 Nord-Fron	2,7	2,5	2,5	2,2
3437 Sel	2,1	2,1	2,0	1,9
3438 Sør-Fron	4,1	3,8	4,1	3,6
3439 Ringebu	3,3	3,0	3,3	3,3
3440 Øyer	3,3	3,6	4,0	3,6
3441 Gausdal	1,3	1,6	1,7	1,7
3442 Østre Toten	2,3	2,3	2,2	2,1

Hovedtall om arbeidsmarkedet. Fylke. Uke

Helt ledige fordelt på kommune og kjønn

I alt kvinner

	20.04.21	27.04.21	04.05.21	11.05.21
I alt kvinner	2 240	2 130	2 077	2 043
3443 Vestre Toten	80	77	67	61
3446 Gran	135	111	103	97
3447 Søndre Land	33	31	30	32
3448 Nordre Land	35	31	39	34
3449 Sør-Aurdal	14	14	11	13
3450 Etnedal	5	5	6	6
3451 Nord-Aurdal	40	41	39	40
3452 Vestre Slidre	10	10	11	11
3453 Øystre Slidre	23	25	19	16
3454 Vang	8	4	*	4

I alt menn

	20.04.21	27.04.21	04.05.21	11.05.21
I alt menn	3 220	3 121	3 002	2 870
3401 Kongsvinger	161	154	143	134
3403 Hamar	297	289	265	261
3405 Lillehammer	241	227	213	207

Andel av arbeidsstyrken kvinner

	20.04.21	27.04.21	04.05.21	11.05.21
I alt kvinner	2,6	2,4	2,4	2,3
3443 Vestre Toten	2,6	2,5	2,2	2,0
3446 Gran	4,2	3,4	3,2	3,0
3447 Søndre Land	2,7	2,5	2,4	2,6
3448 Nordre Land	2,3	2,0	2,5	2,2
3449 Sør-Aurdal	2,1	2,1	1,7	2,0
3450 Etnedal	1,8	1,8	2,2	2,2
3451 Nord-Aurdal	2,4	2,5	2,4	2,4
3452 Vestre Slidre	1,9	1,9	2,1	2,1
3453 Øystre Slidre	2,6	2,9	2,2	1,8
3454 Vang	2,1	1,0	*	1,0

Andel av arbeidsstyrken menn

	20.04.21	27.04.21	04.05.21	11.05.21
I alt menn	3,2	3,1	3,0	2,9
3401 Kongsvinger	3,7	3,5	3,3	3,1
3403 Hamar	3,7	3,6	3,3	3,2
3405 Lillehammer	3,1	3,0	2,8	2,7



Hovedtall om arbeidsmarkedet. Fylke. Uke

Helt ledige fordelt på kommune og kjønn

I alt menn

	20.04.21	27.04.21	04.05.21	11.05.21
I alt menn	3 220	3 121	3 002	2 870
3407 Gjøvik	274	276	259	248
3411 Ringsaker	271	259	243	221
3412 Løten	91	80	75	67
3413 Stange	162	149	142	140
3414 Nord-Odal	44	39	39	36
3415 Sør-Odal	52	50	49	44
3416 Eidskog	52	52	48	47
3417 Grue	47	43	40	39
3418 Åsnes	58	57	49	47
3419 Våler (Innlandet)	29	27	27	23
3420 Elverum	182	177	176	164
3421 Trysil	140	148	170	175
3422 Åmot	45	42	39	36
3423 Stor-Elvdal	26	23	24	22
3424 Rendalen	5	6	7	9
3425 Engerdal	8	9	8	11
3426 Tolga	9	7	7	8
3427 Tynset	26	23	25	28

Andel av arbeidsstyrken menn

	20.04.21	27.04.21	04.05.21	11.05.21
I alt menn	3,2	3,1	3,0	2,9
3407 Gjøvik	3,3	3,3	3,1	3,0
3411 Ringsaker	2,8	2,6	2,5	2,2
3412 Løten	4,3	3,8	3,6	3,2
3413 Stange	2,9	2,6	2,5	2,5
3414 Nord-Odal	3,3	2,9	2,9	2,7
3415 Sør-Odal	2,4	2,3	2,3	2,0
3416 Eidskog	3,4	3,4	3,1	3,1
3417 Grue	4,1	3,8	3,5	3,4
3418 Åsnes	3,2	3,2	2,7	2,6
3419 Våler (Innlandet)	3,1	2,9	2,9	2,5
3420 Elverum	3,3	3,2	3,2	3,0
3421 Trysil	8,0	8,4	9,7	9,9
3422 Åmot	3,7	3,5	3,2	3,0
3423 Stor-Elvdal	4,5	4,0	4,2	3,8
3424 Rendalen	1,2	1,4	1,6	2,1
3425 Engerdal	2,3	2,6	2,3	3,2
3426 Tolga	2,0	1,6	1,6	1,8
3427 Tynset	1,7	1,5	1,6	1,8

Hovedtall om arbeidsmarkedet. Fylke. Uke

Helt ledige fordelt på kommune og kjønn

I alt menn

	20.04.21	27.04.21	04.05.21	11.05.21
I alt menn	3 220	3 121	3 002	2 870
3428 Alvdal	6	7	5	5
3429 Folldal	11	10	9	9
3430 Os	9	8	9	8
3431 Dovre	27	25	25	24
3432 Lesja	8	8	4	4
3433 Skjåk	12	11	9	8
3434 Lom	19	17	17	12
3435 Vågå	39	36	34	25
3436 Nord-Fron	56	62	59	57
3437 Sel	73	70	62	62
3438 Sør-Fron	23	23	22	21
3439 Ringebu	56	63	59	57
3440 Øyer	56	55	57	50
3441 Gausdal	26	28	22	21
3442 Østre Toten	96	100	100	97
3443 Vestre Toten	108	103	101	93
3446 Gran	137	117	114	115
3447 Søndre Land	59	61	59	51

Andel av arbeidsstyrken menn

	20.04.21	27.04.21	04.05.21	11.05.21
I alt menn	3,2	3,1	3,0	2,9
3428 Alvdal	0,8	1,0	0,7	0,7
3429 Folldal	2,6	2,4	2,2	2,2
3430 Os	1,5	1,4	1,5	1,4
3431 Dovre	3,8	3,5	3,5	3,4
3432 Lesja	1,4	1,4	0,7	0,7
3433 Skjåk	2,0	1,8	1,5	1,3
3434 Lom	2,9	2,6	2,6	1,8
3435 Vågå	3,9	3,6	3,4	2,5
3436 Nord-Fron	3,6	4,0	3,8	3,7
3437 Sel	4,8	4,6	4,1	4,1
3438 Sør-Fron	2,6	2,6	2,5	2,4
3439 Ringebu	4,5	5,0	4,7	4,5
3440 Øyer	3,8	3,7	3,8	3,4
3441 Gausdal	1,4	1,5	1,2	1,1
3442 Østre Toten	2,3	2,4	2,4	2,4
3443 Vestre Toten	2,8	2,7	2,7	2,5
3446 Gran	3,7	3,1	3,1	3,1
3447 Søndre Land	4,0	4,1	4,0	3,4



Hovedtall om arbeidsmarkedet. Fylke. Uke

Helt ledige fordelt på kommune og kjønn

I alt menn

	20.04.21	27.04.21	04.05.21	11.05.21
I alt menn	3 220	3 121	3 002	2 870
3448 Nordre Land	53	55	53	48
3449 Sør-Aurdal	11	10	9	8
3450 Etnedal	7	7	8	7
3451 Nord-Aurdal	51	51	58	59
3452 Vestre Slidre	13	15	15	20
3453 Øystre Slidre	35	34	36	34
3454 Vang	9	8	8	8

Andel av arbeidsstyrken menn

	20.04.21	27.04.21	04.05.21	11.05.21
I alt menn	3,2	3,1	3,0	2,9
3448 Nordre Land	3,0	3,1	3,0	2,7
3449 Sør-Aurdal	1,3	1,2	1,1	0,9
3450 Etnedal	1,9	1,9	2,2	1,9
3451 Nord-Aurdal	2,8	2,8	3,2	3,3
3452 Vestre Slidre	2,1	2,4	2,4	3,2
3453 Øystre Slidre	3,7	3,6	3,8	3,6
3454 Vang	1,9	1,7	1,7	1,7



Hovedtall om arbeidsmarkedet. Fylke. Uke

Helt ledige fordelt på yrke

I alt	20.04.21	27.04.21	04.05.21	11.05.21
I alt	5 460	5 251	5 079	4 913
Ledere	159	144	140	126
Ingeniør- og ikt-fag	165	161	155	147
Undervisning	90	83	80	80
Akademiske yrker	66	62	57	55
Helse, pleie og omsorg	334	313	317	314
Barne- og ungdomsarbeid	164	148	152	159
Meglere og konsulenter	91	94	93	84
Kontorarbeid	436	413	400	387
Butikk- og salgsarbeid	675	649	605	576
Jordbruk, skogbruk og fiske	102	98	95	93
Bygg og anlegg	676	666	638	596
Industriarbeid	482	454	435	422
Reiseliv og transport	917	886	865	835
Serviceyrker og annet arbeid	631	630	602	583
Ingen yrkesbakgrunn eller uoppgitt	472	450	445	456



Hovedtall om arbeidsmarkedet. Fylke. Uke

Delvis ledige fordelt på yrke

I alt	20.04.21	27.04.21	04.05.21	11.05.21
I alt	3 824	3 868	3 831	3 790
Ledere	225	226	220	219
Ingeniør- og ikt-fag	84	86	94	91
Undervisning	90	96	89	86
Akademiske yrker	24	26	29	29
Helse, pleie og omsorg	284	294	286	275
Barne- og ungdomsarbeid	171	186	189	183
Meglere og konsulenter	70	69	69	76
Kontorarbeid	333	346	348	335
Butikk- og salgsarbeid	563	568	573	574
Jordbruk, skogbruk og fiske	50	52	46	46
Bygg og anlegg	256	236	215	213
Industriarbeid	272	276	279	281
Reiseliv og transport	731	741	724	702
Serviceyrker og annet arbeid	565	558	554	560
Ingen yrkesbakgrunn eller uoppgitt	106	108	116	120



Hovedtall om arbeidsmarkedet. Fylke. Uke

Arbeidssøkere på tiltak fordelt på fylke

I alt	20.04.21	27.04.21	04.05.21	11.05.21
I alt	1 141	1 164	1 166	1 152
34 Innlandet	1 141	1 164	1 166	1 152

Andel av arbeidsstyrken	20.04.21	27.04.21	04.05.21	11.05.21
I alt	0,6	0,6	0,6	0,6
34 Innlandet	0,6	0,6	0,6	0,6

Hovedtall om arbeidsmarkedet. Fylke. Uke

Helt ledige og arbeidssøkere på tiltak fordelt på fylke

I alt	20.04.21	27.04.21	04.05.21	11.05.21
I alt	6 601	6 415	6 245	6 065
3401 Kongsvinger	311	302	286	275
3403 Hamar	579	557	540	530
3405 Lillehammer	503	482	465	457
3407 Gjøvik	577	550	526	519
3411 Ringsaker	549	536	516	493
3412 Løten	152	139	130	121
3413 Stange	398	377	373	368
3414 Nord-Odal	93	84	79	71
3415 Sør-Odal	125	124	116	109
3416 Eidskog	122	120	112	113
3417 Grue	83	82	80	81
3418 Åsnes	111	102	91	86
3419 Våler (Innlandet)	65	63	61	67
3420 Elverum	380	376	366	355
3421 Trysil	232	248	281	296
3422 Åmot	71	69	65	62
3423 Stor-Elvdal	40	39	41	41
3424 Rendalen	17	18	18	17

Andel av arbeidsstyrken	20.04.21	27.04.21	04.05.21	11.05.21
I alt	3,5	3,4	3,3	3,2
3401 Kongsvinger	3,8	3,7	3,5	3,4
3403 Hamar	3,7	3,5	3,4	3,4
3405 Lillehammer	3,4	3,2	3,1	3,1
3407 Gjøvik	3,7	3,5	3,4	3,3
3411 Ringsaker	3,0	2,9	2,8	2,7
3412 Løten	3,9	3,6	3,4	3,1
3413 Stange	3,7	3,5	3,5	3,4
3414 Nord-Odal	3,9	3,5	3,3	3,0
3415 Sør-Odal	3,1	3,1	2,9	2,7
3416 Eidskog	4,3	4,2	3,9	4,0
3417 Grue	3,9	3,9	3,8	3,9
3418 Åsnes	3,3	3,0	2,7	2,6
3419 Våler (Innlandet)	3,8	3,7	3,6	3,9
3420 Elverum	3,6	3,5	3,4	3,3
3421 Trysil	7,1	7,6	8,6	9,1
3422 Åmot	3,4	3,3	3,1	2,9
3423 Stor-Elvdal	3,7	3,6	3,8	3,8
3424 Rendalen	2,1	2,2	2,2	2,1



Hovedtall om arbeidsmarkedet. Fylke. Uke

Helt ledige og arbeidssøkere på tiltak fordelt på fylke

I alt	20.04.21	27.04.21	04.05.21	11.05.21
I alt	6 601	6 415	6 245	6 065
3425 Engerdal	12	12	12	14
3426 Tolga	18	16	14	14
3427 Tynset	69	62	66	60
3428 Alvdal	13	15	13	13
3429 Folldal	17	16	15	15
3430 Os	17	15	17	17
3431 Dovre	45	44	45	42
3432 Lesja	19	18	14	13
3433 Skjåk	26	25	22	19
3434 Lom	38	35	34	26
3435 Vågå	81	80	77	66
3436 Nord-Fron	111	119	116	107
3437 Sel	116	118	107	106
3438 Sør-Fron	62	64	67	63
3439 Ringebu	103	110	109	107
3440 Øyer	114	113	117	105
3441 Gausdal	61	66	63	63
3442 Østre Toten	209	215	212	210

Andel av arbeidsstyrken	20.04.21	27.04.21	04.05.21	11.05.21
I alt	3,5	3,4	3,3	3,2
3425 Engerdal	2,0	2,0	2,0	2,3
3426 Tolga	2,2	2,0	1,7	1,7
3427 Tynset	2,3	2,0	2,2	2,0
3428 Alvdal	1,0	1,1	1,0	1,0
3429 Folldal	2,2	2,1	2,0	2,0
3430 Os	1,6	1,4	1,6	1,6
3431 Dovre	3,5	3,4	3,5	3,3
3432 Lesja	1,8	1,7	1,3	1,2
3433 Skjåk	2,2	2,2	1,9	1,6
3434 Lom	3,2	3,0	2,9	2,2
3435 Vågå	4,4	4,3	4,2	3,6
3436 Nord-Fron	3,9	4,2	4,1	3,7
3437 Sel	4,1	4,2	3,8	3,8
3438 Sør-Fron	3,8	3,9	4,1	3,9
3439 Ringebu	4,5	4,8	4,8	4,7
3440 Øyer	4,2	4,2	4,3	3,9
3441 Gausdal	1,8	2,0	1,9	1,9
3442 Østre Toten	2,7	2,8	2,8	2,7



Hovedtall om arbeidsmarkedet. Fylke. Uke

Helt ledige og arbeidssøkere på tiltak fordelt på fylke

I alt	20.04.21	27.04.21	04.05.21	11.05.21
I alt	6 601	6 415	6 245	6 065
3443 Vestre Toten	234	228	222	209
3446 Gran	342	297	288	282
3447 Søndre Land	106	105	102	98
3448 Nordre Land	107	105	109	100
3449 Sør-Aurdal	30	29	25	26
3450 Etnedal	15	15	15	14
3451 Nord-Aurdal	115	115	115	112
3452 Vestre Slidre	28	30	30	34
3453 Øystre Slidre	65	66	61	56
3454 Vang	20	14	12	13

Andel av arbeidsstyrken	20.04.21	27.04.21	04.05.21	11.05.21
I alt	3,5	3,4	3,3	3,2
3443 Vestre Toten	3,4	3,3	3,2	3,0
3446 Gran	4,9	4,3	4,1	4,0
3447 Søndre Land	3,9	3,9	3,8	3,6
3448 Nordre Land	3,2	3,2	3,3	3,0
3449 Sør-Aurdal	2,0	1,9	1,7	1,7
3450 Etnedal	2,4	2,4	2,4	2,2
3451 Nord-Aurdal	3,3	3,3	3,3	3,3
3452 Vestre Slidre	2,4	2,6	2,6	3,0
3453 Øystre Slidre	3,6	3,6	3,4	3,1
3454 Vang	2,3	1,6	1,4	1,5



Hovedtall om arbeidsmarkedet. Fylke. Uke

Tilgang: Antall nye registrerte arbeidssøkere i perioden fordelt på registreringsbegrunnelse

I alt	20.04.21	27.04.21	04.05.21	11.05.21
I alt	238	188	183	189
Er permittert eller kommer til å bli permittert	67	48	32	20
Er usikker på jobbsituasjonen min	23	15	21	19
Har akkurat fullført utdanning, militærtjeneste eller annet	14	16	8	6
Har aldri vært i jobb	15	10	23	29
Har deltidsjobb, men vil jobbe mer	17	16	11	15
Har ikke vært i jobb de siste 2 årene	12	16	11	20
Har jobb men vil bytte	*	*	6	4
Har jobb og ønsker å fortsette i den jobben jeg er i	6	6	11	11
Har mistet eller kommer til å miste jobben	67	51	49	49
Har sagt opp eller kommer til å si opp	14	8	11	16