



Hovedtall om arbeidsmarkedet. Innlandet. En måned

Om tabellene

Juni 2022

"Om statistikken - Arbeidssøkere", "Om statistikken - Ledige stillinger" og "Om statistikken - Sesongjustering" finner du på nav.no ved å følge lenkene under relatert informasjon på siden "Hovedtall om arbeidsmarkedet"

I henhold til Statistikklovens § 7-1 har NAV valgt å erstatte verdier i celler hvor tallene er mindre enn 4 med spesialtegn «*». Dette er for å sikre at verdiene ikke kan føres tilbake til identifiserbare enkeltpersoner.

Til 2021 var arbeidsstyrken i NAVs statistikk basert på SSBs arbeidskraftundersøkelse (AKU). Fra 2022 endres det til å bruke registerbaserte tall fra SSB kombinert med tall fra NAV.

I perioden 2017 - 2020 gjennomføres det en kommune- og regionreform hvor kommuner og fylker slås sammen og endres. I arbeidsmarkedsstatistikken vil tallene i hovedsak presenteres etter gjeldende kommune og fylkesinndeling.

Det er brudd i statistikk over antall arbeidsledige fra og med november 2018 pga ny registreringsmetode. Bruddet anses å være tilnærmet ferdig per januar 2019. Dermed er tall fra januar 2020 sammenlignbare med året før.

1. Arbeidssøkere fordelt på hovedgrupper og kjønn

Juni 2022

34 Innlandet

I alt

	Antall	Prosent av arbeidsstyrken	Endring fra i fjor Antall	Endring fra i fjor Prosent
Helt ledige	2 491	1,3	-1 359	-35
Delvis ledige	1 446	0,8	-2 003	-58
Arbeidssøkere på tiltak	821	0,4	-216	-21

Kvinner

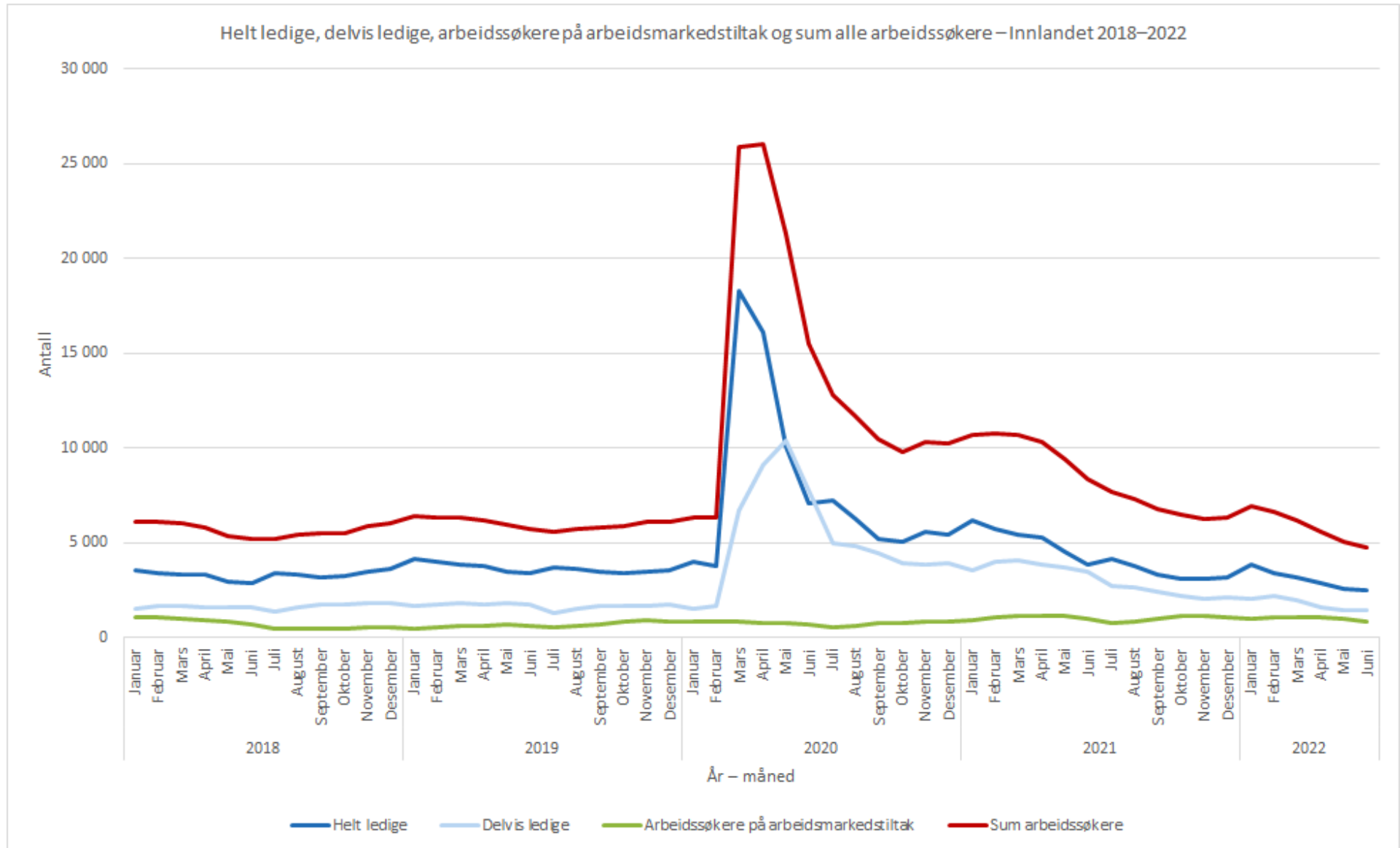
	Antall	Prosent av arbeidsstyrken	Endring fra i fjor Antall	Endring fra i fjor Prosent
Helt ledige	1 117	1,3	-576	-34
Delvis ledige	850	1,0	-1 024	-55
Arbeidssøkere på tiltak	393	0,5	-95	-19

Menn

	Antall	Prosent av arbeidsstyrken	Endring fra i fjor Antall	Endring fra i fjor Prosent
Helt ledige	1 374	1,4	-783	-36
Delvis ledige	596	0,6	-979	-62
Arbeidssøkere på tiltak	428	0,4	-121	-22

Januar 2018 – juni 2022

Innlandet



2. Helt ledige fordelt på alder og kjønn

Juni 2022

34 Innlandet

I alt

	Antall	Prosent av arbeidsstyrken	Endring fra i fjor Antall	Endring fra i fjor Prosent
I alt	2 491	1,3	-1 359	-35
19 år og under	120	1,4	-39	-25
20-24 år	397	2,6	-139	-26
25-29 år	306	1,8	-200	-40
30-39 år	695	2	-317	-31
40-49 år	436	1,1	-264	-38
50-59 år	320	0,7	-254	-44
60 år og over	217	0,8	-146	-40

Kvinner

	Antall	Prosent av arbeidsstyrken	Endring fra i fjor Antall	Endring fra i fjor Prosent
I alt	1 117	1,3	-576	-34
19 år og under	58	1,3	-8	-12
20-24 år	144	2	-78	-35
25-29 år	166	2,1	-57	-26
30-39 år	358	2,1	-149	-29
40-49 år	180	1	-144	-44
50-59 år	136	0,7	-79	-37
60 år og over	75	0,6	-61	-45

Menn

	Antall	Prosent av arbeidsstyrken	Endring fra i fjor Antall	Endring fra i fjor Prosent
I alt	1 374	1,4	-783	-36
19 år og under	62	1,5	-31	-33
20-24 år	253	3,1	-61	-19
25-29 år	140	1,5	-143	-51
30-39 år	337	1,8	-168	-33
40-49 år	256	1,3	-120	-32
50-59 år	184	0,8	-175	-49
60 år og over	142	0,9	-85	-37

3. Helt ledige fordelt på kommune

Juni 2022

34 Innlandet

	Antall	Prosent av arbeidsstyrken	Endring fra i fjor Antall	Endring fra i fjor Prosent
I alt	2 491	1,3	-1 359	-35
3401 Kongsvinger	134	1,6	-67	-33
3403 Hamar	267	1,7	-107	-29
3405 Lillehammer	134	0,9	-120	-47
3407 Gjøvik	233	1,5	-104	-31
3411 Ringsaker	202	1,1	-148	-42
3412 Løten	66	1,7	-9	-12
3413 Stange	161	1,5	-69	-30
3414 Nord-Odal	33	1,4	-24	-42
3415 Sør-Odal	57	1,4	-15	-21
3416 Eidskog	55	2,0	-13	-19
3417 Grue	49	2,4	-7	-13
3418 Åsnes	37	1,1	-17	-31
3419 Våler (Innlandet)	38	2,3	-2	-5
3420 Elverum	163	1,5	-78	-32
3421 Trysil	80	2,4	-88	-52
3422 Åmot	23	1,1	-27	-54
3423 Stor-Elvdal	14	1,4	-4	-22
3424 Rendalen	5	0,6	-9	-64
3425 Engerdal	*	0,5	*	*
3426 Tolga	12	1,5	1	9
3427 Tynset	20	0,7	-28	-58
3428 Alvdal	10	0,8	1	11
3429 Folldal	5	0,6	-1	-17
3430 Os	8	0,8	-8	-50
3431 Dovre	8	0,6	-11	-58
3432 Lesja	*	0,1	*	*
3433 Skjåk	5	0,4	-4	-44
3434 Lom	4	0,3	-5	-56
3435 Vågå	16	0,9	-13	-45
3436 Nord-Fron	33	1,2	-33	-50
3437 Sel	36	1,3	-25	-41
3438 Sør-Fron	18	1,2	-12	-40
3439 Ringebu	25	1,1	-29	-54
3440 Øyer	36	1,4	-30	-45
3441 Gausdal	24	0,7	-3	-11



Hovedtall om arbeidsmarkedet. Fylkevalg. En måned

3. Helt ledige fordelt på kommune

34 Innlandet

	Antall	Prosent av arbeidsstyrken	Endring fra i fjor Antall	Endring fra i fjor Prosent
I alt	2 491	1,3	-1 359	-35
3442 Østre Toten	96	1,3	-48	-33
3443 Vestre Toten	103	1,5	-20	-16
3446 Gran	100	1,4	-77	-44
3447 Søndre Land	44	1,7	-23	-34
3448 Nordre Land	50	1,5	-1	-2
3449 Sør-Aurdal	9	0,6	-8	-47
3450 Etnedal	7	1,1	0	0
3451 Nord-Aurdal	32	0,9	-40	-56
3452 Vestre Slidre	12	1,0	-7	-37
3453 Øystre Slidre	15	0,8	-17	-53
3454 Vang	8	0,9	-2	-20



Hovedtall om arbeidsmarkedet. Fylkevalg. En måned

4a. Helt ledige fordelt på yrke

Juni 2022

34 Innlandet

	Antall	Endring fra i fjor Antall	Endring fra i fjor Prosent
I alt	2 491	-1 359	-35
Ledere	65	-44	-40
Ingeniør- og ikt-fag	83	-40	-33
Undervisning	80	-16	-17
Akademiske yrker	30	-8	-21
Helse, pleie og omsorg	188	-92	-33
Barne- og ungdomsarbeid	143	-12	-8
Meglere og konsulenter	27	-56	-67
Kontorarbeid	156	-129	-45
Butikk- og salgsarbeid	277	-179	-39
Jordbruk, skogbruk og fiske	47	-30	-39
Bygg og anlegg	236	-134	-36
Industriarbeid	231	-96	-29
Reiseliv og transport	235	-283	-55
Serviceyrker og annet arbeid	288	-192	-40
Ingen yrkesbakgrunn eller uoppgitt	405	-48	-11

4b. Helt ledige fordelt på yrke og kjønn

Juni 2022

34 Innlandet

Kvinner

	Antall	Endring fra i fjor Antall	Endring fra i fjor Prosent
I alt kvinner	1 117	-576	-34
Ledere	15	-21	-58
Ingeniør- og ikt-fag	16	-7	-30
Undervisning	46	-18	-28
Akademiske yrker	17	-4	-19
Helse, pleie og omsorg	141	-46	-25
Barne- og ungdomsarbeid	109	-9	-8
Meglere og konsulenter	13	-17	-57
Kontorarbeid	76	-98	-56
Butikk- og salgsarbeid	149	-111	-43
Jordbruk, skogbruk og fiske	19	-4	-17
Bygg og anlegg	18	4	29
Industriarbeid	48	-13	-21
Reiseliv og transport	92	-123	-57
Serviceyrker og annet arbeid	143	-89	-38
Ingen yrkesbakgrunn eller uoppgitt	215	-20	-9

34 Innlandet

Menn

	Antall	Endring fra i fjor Antall	Endring fra i fjor Prosent
I alt menn	1 374	-783	-36
Ledere	50	-23	-32
Ingeniør- og ikt-fag	67	-33	-33
Undervisning	34	2	6
Akademiske yrker	13	-4	-24
Helse, pleie og omsorg	47	-46	-49
Barne- og ungdomsarbeid	34	-3	-8
Meglere og konsulenter	14	-39	-74
Kontorarbeid	80	-31	-28
Butikk- og salgsarbeid	128	-68	-35
Jordbruk, skogbruk og fiske	28	-26	-48
Bygg og anlegg	218	-138	-39
Industriarbeid	183	-83	-31
Reiseliv og transport	143	-160	-53
Serviceyrker og annet arbeid	145	-103	-42
Ingen yrkesbakgrunn eller uoppgitt	190	-28	-13

Juni 2022

34 Innlandet

I alt

	Antall	Endring fra i fjor Antall	Endring fra i fjor Prosent
I alt	2 491	-1 359	-35
Under 4 uker	453	-34	-7
4-12 uker	428	-64	-13
13-25 uker	367	-229	-38
26-51 uker	411	-385	-48
52-77 uker	238	-588	-71
78-103 uker	181	-69	-28
104 uker og mer	413	10	2

Kvinner

	Antall	Endring fra i fjor Antall	Endring fra i fjor Prosent
I alt kvinner	1 117	-576	-34
Under 4 uker	214	-18	-8
4-12 uker	198	-26	-12
13-25 uker	162	-99	-38
26-51 uker	173	-161	-48
52-77 uker	107	-267	-71
78-103 uker	78	-13	-14
104 uker og mer	185	8	5

Menn

	Antall	Endring fra i fjor Antall	Endring fra i fjor Prosent
I alt menn	1 374	-783	-36
Under 4 uker	239	-16	-6
4-12 uker	230	-38	-14
13-25 uker	205	-130	-39
26-51 uker	238	-224	-48
52-77 uker	131	-321	-71
78-103 uker	103	-56	-35
104 uker og mer	228	2	1

6. Helt ledige², tidsserie måned

Januar 2012 - juni 2022 34 Innlandet

	Januar	Februar	Mars	April	Mai	Juni	Juli	August	September	Oktober	November	Desember
2022	3 881	3 428	3 144	2 908	2 565	2 491						
2021	6 209	5 730	5 403	5 251	4 552	3 850	4 144	3 806	3 301	3 120	3 102	3 173
2020	4 033	3 818	18 321	16 070	10 100	7 062	7 225	6 247	5 228	5 076	5 564	5 408
2019	4 175	3 997	3 878	3 776	3 474	3 394	3 699	3 597	3 467	3 396	3 513	3 587
2018	3 530	3 374	3 331	3 297	2 942	2 896	3 399	3 309	3 208	3 247	3 515	3 662
2017	3 950	4 008	3 733	3 655	3 225	3 222	3 335	3 282	3 057	2 993	3 064	3 118
2016	4 618	4 413	4 364	4 180	3 719	3 757	4 051	3 906	3 487	3 461	3 509	3 484
2015	4 940	4 788	4 685	4 521	4 056	4 055	4 470	4 300	3 837	3 900	3 827	3 938
2014	5 462	5 361	5 141	4 932	4 622	4 628	5 068	4 847	4 381	4 234	4 170	4 323
2013	5 141	4 887	4 917	4 838	4 574	4 569	5 001	4 846	4 529	4 479	4 555	4 646
2012	5 026	4 914	4 636	4 711	4 286	4 309	4 735	4 582	4 155	4 095	4 003	4 296

² Det er brudd i statistikk over antall arbeidsledige fra og med november 2018 pga ny registreringsmetode.

[Les kapittel 5 i «Om statistikken – arbeidssøkere» på nav.no](#)

Hovedtall om arbeidsmarkedet. Tidsserie måned

7. Helt ledige² i prosent av arbeidsstyrken, tidsserie måned

Januar 2012 - juni 2022 34 Innlandet

	Januar	Februar	Mars	April	Mai	Juni	Juli	August	September	Oktober	November	Desember
2022	2,1	1,8	1,7	1,6	1,4	1,3						
2021	3,4	3,2	3,0	2,9	2,5	2,1	2,3	2,1	1,8	1,7	1,7	1,8
2020	2,1	2,0	9,7	8,5	5,4	3,8	3,8	3,3	2,8	2,7	3,0	2,9
2019	2,2	2,1	2,1	2,0	1,8	1,8	2,0	1,9	1,8	1,8	1,9	1,9
2018	1,9	1,8	1,8	1,8	1,6	1,5	1,8	1,8	1,7	1,7	1,9	2,0
2017	2,1	2,1	2,0	1,9	1,7	1,7	1,8	1,7	1,6	1,6	1,6	1,7
2016	2,5	2,3	2,3	2,2	2,0	2,0	2,2	2,1	1,9	1,8	1,9	1,9
2015	2,7	2,6	2,5	2,4	2,2	2,2	2,4	2,3	2,1	2,1	2,1	2,1
2014	3,0	2,9	2,8	2,7	2,5	2,5	2,7	2,6	2,4	2,3	2,3	2,3
2013	2,8	2,6	2,7	2,6	2,5	2,5	2,7	2,6	2,4	2,4	2,5	2,5
2012	2,7	2,7	2,5	2,6	2,3	2,3	2,6	2,5	2,3	2,2	2,2	2,3

² Det er brudd i statistikk over antall arbeidsledige fra og med november 2018 pga ny registreringsmetode.

[Les kapittel 5 i «Om statistikken – arbeidssøkere» på nav.no](#)

8. Arbeidssøkere på tiltak fordelt på kommune

Juni 2022

34 Innlandet

	Antall	Prosent av arbeidsstyrken	Endring fra i fjor Antall	Endring fra i fjor Prosent
I alt	821	0,4	-216	-21
3401 Kongsvinger	31	0,4	1	3
3403 Hamar	94	0,6	15	19
3405 Lillehammer	75	0,5	-30	-29
3407 Gjøvik	65	0,4	-37	-36
3411 Ringsaker	60	0,3	-20	-25
3412 Løten	19	0,5	-7	-27
3413 Stange	65	0,6	-36	-36
3414 Nord-Odal	7	0,3	3	75
3415 Sør-Odal	10	0,2	-3	-23
3416 Eidskog	24	0,9	-5	-17
3417 Grue	5	0,2	-2	-29
3418 Åsnes	*	0,1	*	*
3419 Våler (Innlandet)	13	0,8	4	44
3420 Elverum	64	0,6	-6	-9
3421 Trysil	5	0,2	-3	-38
3422 Åmot	7	0,3	2	40
3423 Stor-Elvdal	5	0,5	-4	-44
3424 Rendalen	*	0,1	*	*
3425 Engerdal	*	0,2	*	*
3426 Tolga	*	0,1	*	*
3427 Tynset	8	0,3	-1	-11
3428 Alvdal	*	0,1	*	*
3429 Folldal	*	0,1	*	*
3430 Os	4	0,4	*	*
3431 Dovre	*	0,2	*	*
3432 Lesja	*	0,2	*	*
3433 Skjåk	*	0,1	*	*
3434 Lom	*	0,0	*	*
3435 Vågå	15	0,8	-5	-25
3436 Nord-Fron	6	0,2	-15	-71
3437 Sel	12	0,4	-10	-45
3438 Sør-Fron	4	0,3	-5	-56
3439 Ringebu	*	0,1	*	*
3440 Øyer	16	0,6	3	23
3441 Gausdal	10	0,3	-2	-17



Hovedtall om arbeidsmarkedet. Fylkevalg. En måned

8. Arbeidssøkere på tiltak fordelt på kommune

Juni 2022

34 Innlandet

	Antall	Prosent av arbeidsstyrken	Endring fra i fjor Antall	Endring fra i fjor Prosent
I alt	821	0,4	-216	-21
3442 Østre Toten	45	0,6	1	2
3443 Vestre Toten	32	0,5	-16	-33
3446 Gran	59	0,9	-11	-16
3447 Søndre Land	13	0,5	-2	-13
3448 Nordre Land	7	0,2	-12	-63
3449 Sør-Aurdal	4	0,3	-3	-43
3450 Etnedal	*	0,3	*	*
3451 Nord-Aurdal	7	0,2	-1	-13
3452 Vestre Slidre	5	0,4	*	*
3453 Øystre Slidre	4	0,2	-1	-20
3454 Vang	*	0,4	*	*

9. Arbeidssøkere på tiltak fordelt på tiltaksgrupper og kjønn

Juni 2022

34 Innlandet

I alt

	Antall	Endring fra i fjor Antall	Endring fra i fjor Prosent
I alt	821	-216	-21
Avklaringstiltak	32	-12	-27
Oppfølging	341	-75	-18
Opplæring	190	-50	-21
Lønnstilskudd	152	-31	-17
Arbeidspraksis	106	-48	-31

Kvinner

	Antall	Endring fra i fjor Antall	Endring fra i fjor Prosent
I alt kvinner	393	-95	-19
Avklaringstiltak	17	-11	-39
Oppfølging	169	-45	-21
Opplæring	94	-18	-16
Lønnstilskudd	48	-7	-13
Arbeidspraksis	65	-14	-18

Menn

	Antall	Endring fra i fjor Antall	Endring fra i fjor Prosent
I alt menn	428	-121	-22
Avklaringstiltak	15	-1	-6
Oppfølging	172	-30	-15
Opplæring	96	-32	-25
Lønnstilskudd	104	-24	-19
Arbeidspraksis	41	-34	-45



Hovedtall om arbeidsmarkedet. Fylkevalg. En måned

10. Tilgang: Antall nye registrerte arbeidssøkere i perioden fordelt på registreringsbegrunnelse og kjønn

Juni 2022

34 Innlandet

I alt

	Antall
I alt	658
Er permittert eller kommer til å bli permittert	36
Er usikker på jobbsituasjonen min	79
Har akkurat fullført utdanning, militærtjeneste eller annet	61
Har aldri vært i jobb	83
Har deltidsjobb, men vil jobbe mer	40
Har ikke vært i jobb de siste 2 årene	64
Har jobb men vil bytte	6
Har jobb og ønsker å fortsette i den jobben jeg er i	22
Har mistet eller kommer til å miste jobben	174
Har sagt opp eller kommer til å si opp	75
Ukjent eller ikke oppgitt	18

Kvinner

	Antall
I alt kvinner	342
Er permittert eller kommer til å bli permittert	13
Er usikker på jobbsituasjonen min	52
Har akkurat fullført utdanning, militærtjeneste eller annet	30
Har aldri vært i jobb	38
Har deltidsjobb, men vil jobbe mer	29
Har ikke vært i jobb de siste 2 årene	32
Har jobb men vil bytte	4
Har jobb og ønsker å fortsette i den jobben jeg er i	14
Har mistet eller kommer til å miste jobben	84
Har sagt opp eller kommer til å si opp	38
Ukjent eller ikke oppgitt	8



Hovedtall om arbeidsmarkedet. Fylkevalg. En måned

10. Tilgang: Antall nye registrerte arbeidssøkere i perioden fordelt på registreringsbegrunnelse og kjønn

Juni 2022

Menn

	Antall
I alt menn	316
Er permittert eller kommer til å bli permittert	23
Er usikker på jobbsituasjonen min	27
Har akkurat fullført utdanning, militærtjeneste eller annet	31
Har aldri vært i jobb	45
Har deltidsjobb, men vil jobbe mer	11
Har ikke vært i jobb de siste 2 årene	32
Har jobb men vil bytte	*
Har jobb og ønsker å fortsette i den jobben jeg er i	8
Har mistet eller kommer til å miste jobben	90
Har sagt opp eller kommer til å si opp	37
Ukjent eller ikke oppgitt	10

Juni 2022 34 Innlandet

Antall ansettelsesforhold per person 1,03

	Tilgang arbeidssøkere
I alt	658
Har akkurat fullført utdanning, militærtjeneste eller annet	61
Har aldri vært i jobb	83
Har ikke vært i jobb de siste 2 årene	64
I alt har ikke hatt en jobb	208
Jordbruk, skogbruk og fiske	12
Bergverksdrift og utvinning	*
Industri	18
Elektrisitet-, vann og renovasjon	*
Bygge- og anleggsvirksomhet	22
Varehandel, reparasjon av motorvogner	62
Transport og lagring	12
Overnattings- og serveringsvirksomhet	43
Informasjon og kommunikasjon	4
Finansierings- og forsikringsvirksomhet	*
Omsetning og drift av fast eiendom	*
Faglig, vitenskapelig og teknisk tjenesteyting	12
Forretningsmessig tjenesteyting	27
Off. adm., forsvar, sosialforsikring	6
Undervisning	35
Helse- og sosialtjenester	58
Private tjenester ellers	27
Ukjent	104
I alt har hatt en jobb	450



Hovedtall om arbeidsmarkedet. Fylkevalg. En måned

11. Tilgang av registrerte ledige stillinger fordelt på registreringskilde

Juni 2022

34 Innlandet

	Antall	Endring fra i fjor per virkedag Prosent
I alt	2 544	6
Meldt til NAV	360	-19
Offentlig utlyst	2 184	11

Virkedager denne måned: 19

Virkedager denne måned i fjor: 25

Juni 2022

34 Innlandet

	Antall	Endring fra i fjor per virkedag Prosent
I alt	2 544	6
3401 Kongsvinger	181	33
3403 Hamar	442	29
3405 Lillehammer	338	43
3407 Gjøvik	168	-41
3411 Ringsaker	206	2
3412 Løten	29	194
3413 Stange	84	2
3414 Nord-Odal	11	-48
3415 Sør-Odal	31	115
3416 Eidskog	17	-23
3417 Grue	19	-19
3418 Åsnes	27	-27
3419 Våler (Innlandet)	12	32
3420 Elverum	162	15
3421 Trysil	81	46
3422 Åmot	24	37
3423 Stor-Elvdal	8	-12
3424 Rendalen	0	-100
3425 Engerdal	9	-44
3426 Tolga	4	-25
3427 Tynset	44	23
3428 Alvdal	11	45
3429 Folldal	2	-12
3430 Os	13	43
3431 Dovre	18	-30
3432 Lesja	8	-67
3433 Skjåk	11	-4
3434 Lom	15	-38
3435 Vågå	7	-63
3436 Nord-Fron	79	112
3437 Sel	36	21
3438 Sør-Fron	15	79
3439 Ringebu	49	37
3440 Øyer	39	43
3441 Gausdal	28	2



Hovedtall om arbeidsmarkedet. Fylkevalg. En måned

12. Tilgang av registrerte ledige stillinger fordelt på kommune

Juni 2022

34 Innlandet

	Antall	Endring fra i fjor per virkedag Prosent
I alt	2 544	6
3442 Østre Toten	29	-27
3443 Vestre Toten	95	30
3446 Gran	32	-76
3447 Søndre Land	16	163
3448 Nordre Land	23	-8
3449 Sør-Aurdal	24	-19
3450 Etnedal	3	-51
3451 Nord-Aurdal	52	-1
3452 Vestre Slidre	9	-49
3453 Øystre Slidre	19	-7
3454 Vang	14	15



Hovedtall om arbeidsmarkedet. Fylkevalg. En måned

13. Tilgang av registrerte ledige stillinger fordelt på yrke

Juni 2022

34 Innlandet

	Antall	Endring fra i fjor per virkedag Prosent
I alt	2 544	6
Ledere	50	13
Ingeniør- og ikt-fag	93	-16
Undervisning	160	21
Akademiske yrker	89	-1
Helse, pleie og omsorg	718	50
Barne- og ungdomsarbeid	103	56
Meglere og konsulenter	65	-2
Kontorarbeid	128	-17
Butikk- og salgsarbeid	256	15
Jordbruk, skogbruk og fiske	34	-55
Bygg og anlegg	155	-29
Industriarbeid	140	-33
Reiseliv og transport	190	-26
Serviceyrker og annet arbeid	337	65
Ingen yrkesbakgrunn eller uoppgitt	26	-66



Hovedtall om arbeidsmarkedet. June 2022

14. Varsel om permittering og masseoppsigelser. Type og gjelder for periode

Juni 2022

	Permittering uten lønn	Masseoppsigelse	Innskrenkning i arbeidstid
I alt berørte personer	42	40	*
Gjelder for fra neste måned og utover	*	6	*
Varsel gjelder fra denne måneden og før	42	34	*

Januar 2013 – juni 2022

Innlandet

