

Innhold i rapporten

Statistikken viser søknader om ordinære dagpenger og dagpenger under permittering etter start korona-krise uke 11, mandag 9. mars, fordelt på næring. Statistikken viser registrert næring i Aa-register for de personer som har hatt et arbeidsforhold i løpet av tre måneder før dagpengesøknad. Statistikken omfatter førstegangssøknad om dagpenger og søknad om gjenopptak.

Tall

Antall søknader om dagpenger = Antall mottatte søknader om ordinære dagpenger og dagpenger under permittering (både førstegangssøknad og gjenopptak).

Antall personer som har søkt dagpenger = Samme som antall søknader om dagpenger, men juster slik at en person telles kun en gang, hvis person har sendt flere søknader i perioden

- Antall jobber(arbeidsforhold) = Antall jobber (arbeidsforhold) registrert i Aa-register og over 1 times arbeid per uke (planlagt eller gjennomført). For personer som har arbeidsforhold i ulike virksomheter telles en jobb for hver virksomhet, for personer med flere arbeidsforhold i samme virksomhet telles kun ett arbeidsforhold. Definisjon er lagt nære SSB definisjon av tabell 11652, men det er ikke benyttet inntektsdata for definisjon av arbeidsforhold.

Andel av jobber(arbeidsforhold) = Antall arbeidsforhold for personer som har søkt dagpenger dividert med antall jobber (arbeidsforhold) i alt

- Antall virksomheter: Ett foretak består av en eller flere virksomheter. F.eks foretaket "Den norske hotellkjeden AS" med 10 virksomheter, en for hvert hotell i ulike kommuner. For å kunne fordele på fylker brukes i denne statistikken antall virksomheter. Da det finnes flere virksomheter enn foretak i Norge, så vil tall for antall ansatte per virksomhet være lavere enn antall ansatte per foretak. En virksomhet har en næring. Noen få virksomheter skifter næring og vil i denne statistikken være i to næringsgrupper.

Fordelingsvariabler

Fylke, kommune

Type dagpenger: Ordinære dagpenger, dagpenger under permittering.

Næring og næringsgruppe

Oppdatering og statistikkperiode

Månedlig

Spesialtegn

* = Tall under 4, ingen verdi eller tall kan ikke oppgis

Kilde

NAV (dokumentarkiv og Aa-register)

Endringer i rapporten

2021 sep: Korrigeret prikking av tabeller for fylke og kommune slik at kun tall under 4 prikket. Tidligere rapporter prikket feilaktig tall under 4 permitterte.

2020 des: Rettet arkfane "Næring. Kommune. Andel" til tall for "Andel arbeidsforhold med søknad om dagpenger" fra gal verdi "Andel arbeidsforhold med søknad om dagpenger under permittering" som har vært vist de siste månedene.

2020 aug: Endret til å vise alle næringer for 2-siffer-tabellene.

2020 aug: Tilpasset layout til normalt antall dagpengesøknader. Viser kun 25 største næringer for detaljert næringstabell. Endret fylkes- og kommunetabell til å vise samlet for søknad om ordinære og dagpenger under permittering. Flere tall i arkfane forklaring.

2020 mai: Rapport endret fra å bruke antall ansatte til antall jobber (arbeidsforhold) som telleenhet. Hensikt med endring: Dette gir bedre forholdstall for næring hvor mange personer har ekstrajobb som f.eks. serveringsvirksomhet. Endringen fører til stor endring i andel for næringene: Jordbruk, skogbruk, fiske, hotell- og servicevirksomhet og

Søknader om dagpenger. Næring. En måned

Om statistikken

private tjenester ellers. For øvrige næringer er endringene mindre. Tabeller etter gammel beregningsmetode kan utleveres på forespørsel de to neste uker.

25. mars: Rapport ny

Kontakt

Media: Presse@nav.no. Spørsmål om statistikken: nav.statistikk@nav.no eller steinar.folkvord@nav.no

Sperrefrist til publisert på nav.no

Rapport oppdatert: 02.11.2023



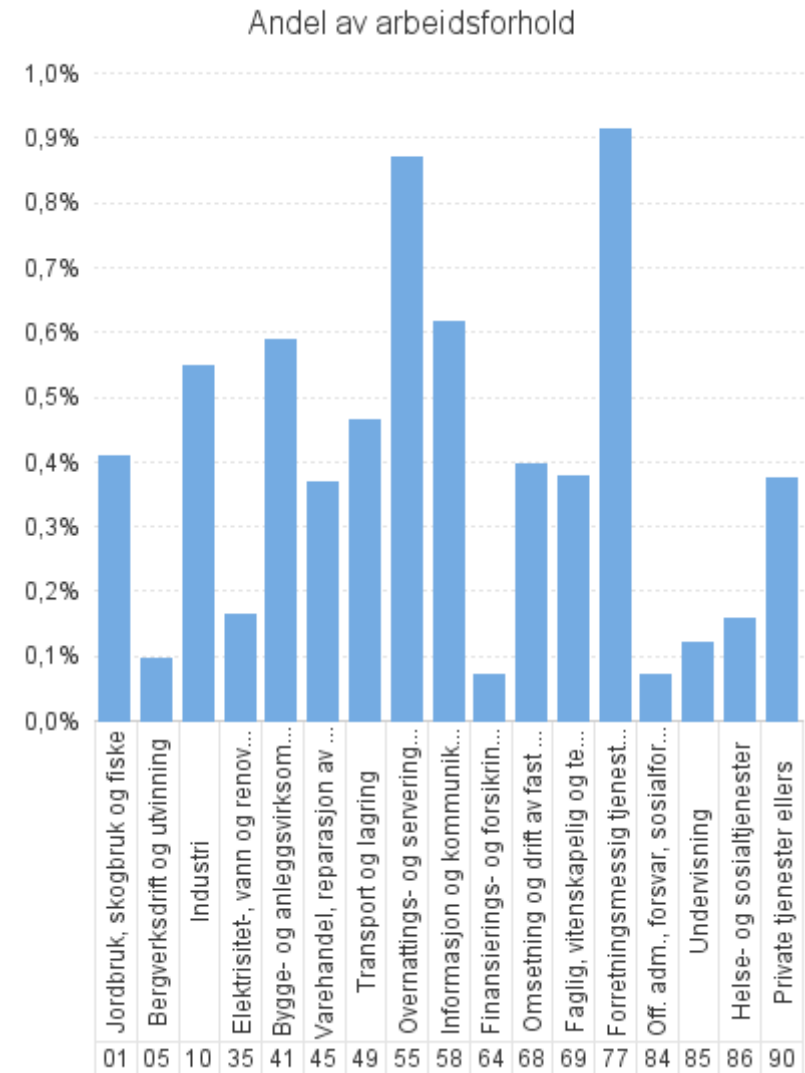
Søknader om dagpenger. Næring. En måned

Oktober 2023 fra 01.10 til 31.10

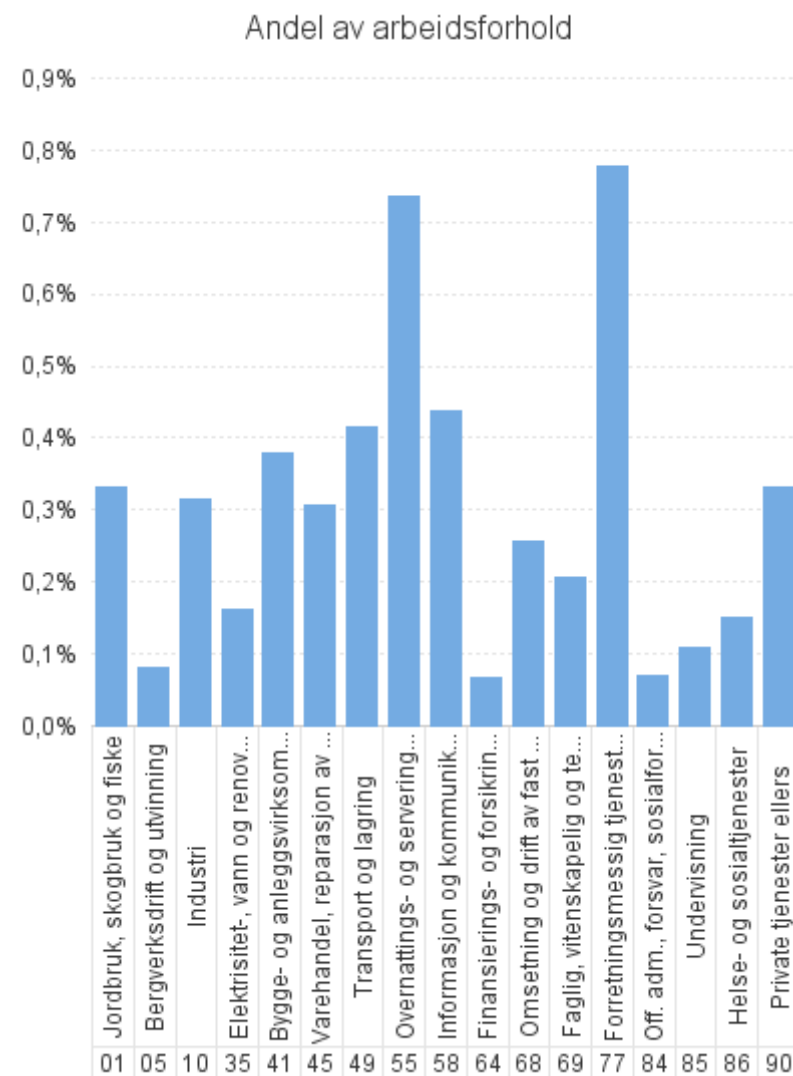
Rapport oppdatert: 02.11.2023

	I alt	Søknad om ordinære dagpenger	Søknad om dagpenger ved permittering
Antall søknader om dagpenger kalendermåned oktober	13 208	10 223	2 985
Antall personer som har søkt om dagpenger	12 512	9 988	2 561
- herav antall personer i Aa-register	9 055	6 963	2 126
- herav antall personer ikke i Aa-register	3 457	3 025	435
Antall arbeidsforhold (jobber). Disse tallene er fordelt på næring.	11 133	8 730	2 433
Antall jobber (arbeidsforhold) i alt	2 859 434		
Gjennomsnitt antall arbeidsforhold per person	1,1		

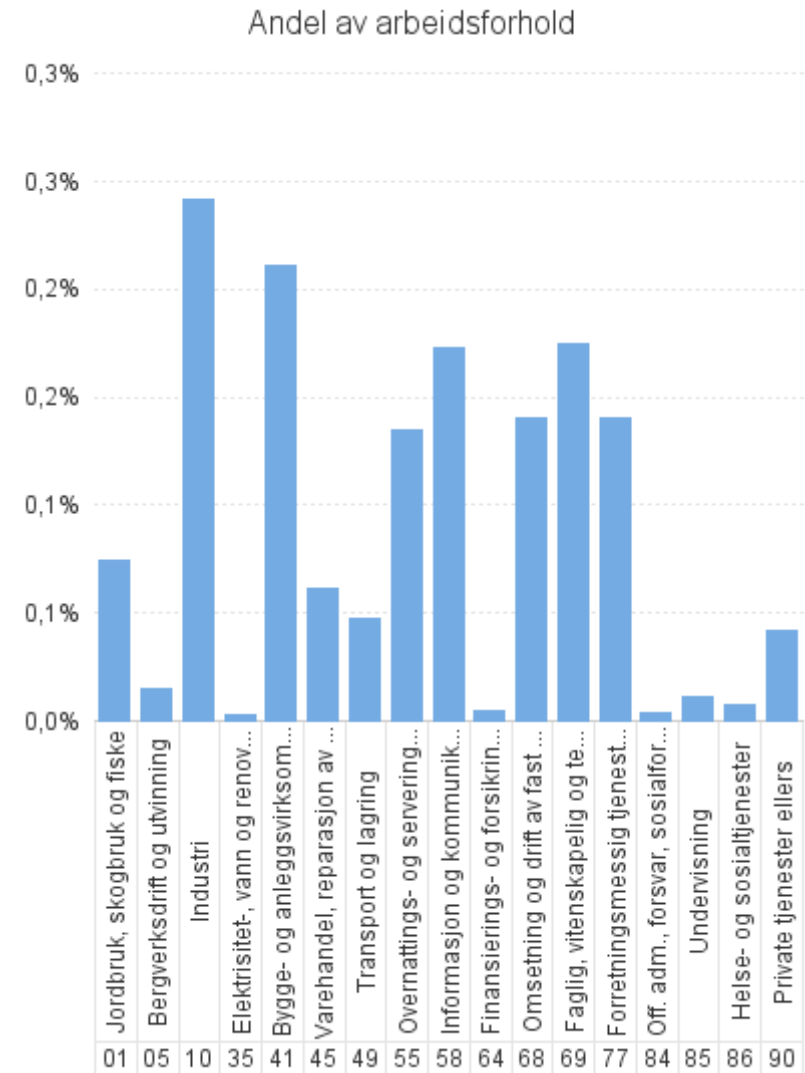
	Dagpenger - antall arbeidsforhold	Dagpenger - andel av arbeidsforhold	Dagpenger - antall virksomheter
Antall som har søkt om dagpenger	12 512		
- herav i Aa-register	9 055		
Antall arbeidsforhold i Aa-register	11 133	0,4%	7 560
Jordbruk, skogbruk og fiske	202	0,4%	162
Bergverksdrift og utvinning	60	0,1%	39
Industri	1 098	0,5%	535
Elektrisitet-, vann og renovasjon	56	0,2%	45
Bygge- og anleggsvirksomhet	1 456	0,6%	1 026
Varehandel, reparasjon av motorvogner	1 328	0,4%	1 119
Transport og lagring	614	0,5%	431
Overnattings- og serveringsvirksomhet	1 455	0,9%	1 074
Informasjon og kommunikasjon	642	0,6%	319
Finansierings- og forsikringsvirksomhet	34	0,1%	34
Omsetning og drift av fast eiendom	125	0,4%	112
Faglig, vitenskapelig og teknisk tjenesteyting	551	0,4%	393
Forretningsmessig tjenesteyting	1 707	0,9%	846
Off. adm., forsvar, sosialforsikring	109	0,1%	86
Undervisning	274	0,1%	215
Helse- og sosialtjenester	908	0,2%	753
Private tjenester ellers	484	0,4%	370
Ukjent	14	*	4
	16	*	15



	Ordinære - antall arbeidsforhold	Ordinære - andel av arbeidsforhold	Ordinære - antall virksomheter
Antall som har søkt om dagpenger	9 988		
- herav i Aa-register	6 963		
Antall arbeidsforhold i Aa-register	8 730	0,3%	6 370
Jordbruk, skogbruk og fiske	165	0,3%	140
Bergverksdrift og utvinning	51	0,1%	35
Industri	632	0,3%	432
Elektrisitet-, vann og renovasjon	55	0,2%	44
Bygge- og anleggsvirksomhet	938	0,4%	750
Varehandel, reparasjon av motorvogner	1 109	0,3%	959
Transport og lagring	551	0,4%	395
Overnattings- og serveringsvirksomhet	1 231	0,7%	959
Informasjon og kommunikasjon	458	0,4%	227
Finansierings- og forsikringsvirksomhet	32	0,1%	32
Omsetning og drift av fast eiendom	81	0,3%	74
Faglig, vitenskapelig og teknisk tjenesteyting	299	0,2%	238
Forretningsmessig tjenesteyting	1 452	0,8%	741
Off. adm., forsvar, sosialforsikring	105	0,1%	84
Undervisning	249	0,1%	198
Helse- og sosialtjenester	864	0,2%	725
Private tjenester ellers	431	0,3%	336
Ukjent	13	*	4
	14	*	13



	Permitterte - antall arbeidsforhold	Permitterte - andel av arbeidsforhold	Permitterte - antall virksomheter
Antall som har søkt om dagpenger	2 561		
- herav i Aa-register	2 126		
Antall arbeidsforhold i Aa-register	2 433	0,1%	1 462
Jordbruk, skogbruk og fiske	37	0,1%	27
Bergverksdrift og utvinning	9	0,0%	6
Industri	483	0,2%	147
Elektrisitet-, vann og renovasjon	*	*	*
Bygge- og anleggsvirksomhet	522	0,2%	324
Varehandel, reparasjon av motorvogner	222	0,1%	177
Transport og lagring	63	0,0%	43
Overnattings- og serveringsvirksomhet	225	0,1%	160
Informasjon og kommunikasjon	180	0,2%	102
Finansierings- og forsikringsvirksomhet	*	*	*
Omsetning og drift av fast eiendom	44	0,1%	41
Faglig, vitenskapelig og teknisk tjenesteyting	254	0,2%	165
Forretningsmessig tjenesteyting	261	0,1%	164
Off. adm., forsvar, sosialforsikring	5	0,0%	5
Undervisning	25	0,0%	20
Helse- og sosialtjenester	43	0,0%	35
Private tjenester ellers	54	0,0%	44
Ukjent	*	*	*
	*	*	*



;

	Dagpenger - antall arbeidsforhold	Dagpenger - andel av arbeidsforhold	Dagpenger - antall virksomheter	
Antall som har søkt om dagpenger	12 512			
- herav i Aa-register	9 055			
Antall arbeidsforhold i Aa-register - 25 største næringer på 2-siffer nivå				
56	Serveringsvirksomhet	1 034	0,8%	785
78	Arbeidskrafttjenester	1 005	1,3%	354
47	Detaljhandel, unntatt med motorvogner	842	0,4%	733
43	Spesialisert bygge- og anleggsvirksomhet	774	0,5%	562
41	Oppføring av bygninger	581	0,7%	402
10	Produksjon av nærings- og nytelsesmidler	510	1,0%	185
55	Overnattingsvirksomhet	421	0,9%	289
81	Tjenester tilknyttet eiendomsdrift	409	0,6%	289
88	Sosiale omsorgstjenester uten botilbud	375	0,2%	304
49	Landtransport og rørtransport	310	0,5%	246
59	Film-, video- og fjernsynsprogramproduksjon, utgivelse av musikk- og lydopptak	297	3,0%	76
46	Agentur- og engroshandel, unntatt med motorvogner	283	0,3%	228
85	Undervisning	274	0,1%	215
87	Pleie- og omsorgstjenester i institusjon	274	0,2%	244
86	Helsetjenester	259	0,1%	206
62	Tjenester tilknyttet informasjonsteknologi	240	0,4%	170
71	Arkitektvirksomhet og teknisk konsulentvirksomhet, og teknisk prøving og analyse	221	0,4%	151
45	Handel med og reparasjon av motorvogner	203	0,4%	159
93	Sports- og fritidsaktiviteter og drift av fornøyelsesetablissementer	198	0,4%	153
52	Lagring og andre tjenester tilknyttet transport	132	0,4%	70
68	Omsetning og drift av fast eiendom	125	0,4%	112
84	Offentlig administrasjon og forsvar, og trykdeordninger underlagt offentlig forvaltning	109	0,1%	86
25	Produksjon av metallvarer, unntatt maskiner og utstyr	107	0,5%	60
01	Jordbruk og tjenester tilknyttet jordbruk, jakt og viltstell	104	0,4%	90
16	Produksjon av trelast og varer av tre, kork, strå og flettematerialer, unntatt møbler	104	1,1%	52

;

	Dagpenger - antall arbeidsforhold	Dagpenger - andel av arbeidsforhold	Dagpenger - antall virksomheter	
Antall som har søkt om dagpenger	12 512			
- herav i Aa-register	9 055			
Antall arbeidsforhold i Aa-register				
00	Uoppgitt	16	*	15
01	Jordbruk og tjenester tilknyttet jordbruk, jakt og viltstell	104	0,4%	90
02	Skogbruk og tjenester tilknyttet skogbruk	9	0,2%	9
03	Fiske, fangst og akvakultur	89	0,5%	63
05	Bryting av steinkull og brunkull	*	*	*
06	Utvinning av råolje og naturgass	4	0,0%	*
07	Bryting av metallholdig malm	*	*	*
08	Bryting og bergverksdrift ellers	10	0,3%	10
09	Tjenester tilknyttet bergverksdrift og utvinning	44	0,1%	25
10	Produksjon av nærings- og nytelsesmidler	510	1,0%	185
11	Produksjon av drikkevarer	15	0,5%	9
12	Produksjon av tobakksvarer	*	*	*
13	Produksjon av tekstiler	13	0,5%	9
14	Produksjon av klær	*	*	*
15	Produksjon av lær og lærvarer	*	*	*
16	Produksjon av trelast og varer av tre, kork, strå og flettematerialer, unntatt møbler	104	1,1%	52
17	Produksjon av papir og papirvarer	6	0,3%	6
18	Trykking og reproduksjon av innspilte opptak	8	0,3%	8
19	Produksjon av kull- og raffinerte petroleumsprodukter	*	*	*
20	Produksjon av kjemikalier og kjemiske produkter	21	0,2%	9
21	Produksjon av farmasøytiske råvarer og preparater	*	*	*
22	Produksjon av gummi- og plastprodukter	26	0,7%	16
23	Produksjon av andre ikke-metallholdige mineralprodukter	71	0,8%	35
24	Produksjon av metaller	36	0,4%	15
25	Produksjon av metallvarer, unntatt maskiner og utstyr	107	0,5%	60
26	Produksjon av datamaskiner og elektroniske og optiske produkter	8	0,1%	8
27	Produksjon av elektrisk utstyr	25	0,3%	9
28	Produksjon av maskiner og utstyr til generell bruk, ikke nevnt annet sted	25	0,2%	21
29	Produksjon av motorvogner og tilhengere	14	0,5%	9

Søknader om dagpenger. Næring. En måned

Søknader om dagpenger. Kalendermåned oktober

Rapport oppdatert: 02.11.2023

30	Produksjon av andre transportmidler	22	0,1%	15
31	Produksjon av møbler	18	0,7%	11
32	Annen industriproduksjon	16	0,5%	14
33	Reparasjon og installasjon av maskiner og utstyr	48	0,2%	40
35	Elektrisitets-, gass-, damp- og varmtvannsforsyning	11	0,1%	11
36	Uttak fra kilde, rensing og distribusjon av vann	*	*	*
37	Oppsamling og behandling av avløpsvann	4	0,1%	*
38	Innsamling, behandling, disponering og gjenvinning av avfall	38	0,3%	29
39	Miljørydding, miljørensing og lignende virksomhet	*	*	*
41	Oppføring av bygninger	581	0,7%	402
42	Anleggsvirksomhet	101	0,4%	63
43	Spesialisert bygge- og anleggsvirksomhet	774	0,5%	562
45	Handel med og reparasjon av motorvogner	203	0,4%	159
46	Agentur- og engroshandel, unntatt med motorvogner	283	0,3%	228
47	Detaljhandel, unntatt med motorvogner	842	0,4%	733
49	Landtransport og rørtransport	310	0,5%	246
50	Sjøfart	102	0,5%	63
51	Lufttransport	13	0,2%	8
52	Lagring og andre tjenester tilknyttet transport	132	0,4%	70
53	Post og distribusjonsvirksomhet	57	0,4%	45
55	Overnattingsvirksomhet	421	0,9%	289
56	Serveringsvirksomhet	1 034	0,8%	785
58	Forlagsvirksomhet	38	0,2%	34
59	Film-, video- og fjernsynsprogramproduksjon, utgivelse av musikk- og lydopptak	297	3,0%	76
60	Radio- og fjernsynskringkasting	22	0,4%	5
61	Telekommunikasjon	15	0,1%	10
62	Tjenester tilknyttet informasjonsteknologi	240	0,4%	170
63	Informasjonstjenester	30	0,5%	24
64	Finansieringsvirksomhet	14	0,1%	14
65	Forsikringsvirksomhet og pensjonskasser, unntatt trygdeordninger underlagt offentlig forvaltning	*	*	*
66	Tjenester tilknyttet finansierings- og forsikringsvirksomhet	18	0,2%	18
68	Omsetning og drift av fast eiendom	125	0,4%	112
69	Juridisk og regnskapsmessig tjenesteyting	34	0,1%	32
70	Hovedkontortjenester, administrativ rådgivning	98	0,6%	65
71	Arkitektvirksomhet og teknisk konsulentvirksomhet, og teknisk prøving og analyse	221	0,4%	151
72	Forskning og utviklingsarbeid	18	0,1%	14
73	Annonse- og reklamevirksomhet og markedsundersøkelser	66	0,7%	50

Søknader om dagpenger. Næring. En måned

Søknader om dagpenger. Kalendermåned oktober

Rapport oppdatert: 02.11.2023

74	Annen faglig, vitenskapelig og teknisk virksomhet	103	1,0%	72
75	Veterinærtjenester	11	0,3%	10
77	Utleie- og leasingvirksomhet	64	0,7%	54
78	Arbeidskrafttjenester	1 005	1,3%	354
79	Reisebyrå- og reisearrangørvirksomhet og tilknyttede tjenester	50	0,6%	46
80	Vakttjeneste og etterforskning	87	0,7%	47
81	Tjenester tilknyttet eiendomsdrift	409	0,6%	289
82	Annen forretningsmessig tjenesteyting	92	0,6%	56
84	Offentlig administrasjon og forsvar, og trykdeordninger underlagt offentlig forvaltning	109	0,1%	86
85	Undervisning	274	0,1%	215
86	Helsetjenester	259	0,1%	206
87	Pleie- og omsorgstjenester i institusjon	274	0,2%	244
88	Sosiale omsorgstjenester uten botilbud	375	0,2%	304
90	Kunstnerisk virksomhet og underholdningsvirksomhet	67	0,5%	44
91	Drift av biblioteker, arkiver, museer og annen kulturvirksomhet	38	0,3%	25
92	Lotteri og totalisatorspill	6	0,4%	6
93	Sports- og fritidsaktiviteter og drift av fornøyelsestabilissemeter	198	0,4%	153
94	Aktiviteter i medlemsorganisasjoner	62	0,2%	55
95	Reparasjon av datamaskiner, husholdningsvarer og varer til personlig bruk	11	0,7%	9
96	Annen personlig tjenesteyting	100	0,5%	76
97	Lønnet arbeid i private husholdninger	*	*	*
99	Internasjonale organisasjoner og organer	*	*	*
Ukjent	Ukjent	14	*	4

		Ordinære - antall arbeidsforhold	Ordinære - andel av arbeidsforhold	Ordinære - antall virksomheter
Antall som har søkt om dagpenger		9 988		
- herav i Aa-register		6 963		
Antall arbeidsforhold i Aa-register				
00	Uoppgitt	14	*	13
01	Jordbruk og tjenester tilknyttet jordbruk, jakt og viltstell	94	0,3%	81
02	Skogbruk og tjenester tilknyttet skogbruk	7	0,2%	7
03	Fiske, fangst og akvakultur	64	0,4%	52
05	Bryting av steinkull og brunkull	*	*	*
06	Utvinning av råolje og naturgass	4	0,0%	*
07	Bryting av metallholdig malm	*	*	*
08	Bryting og bergverksdrift ellers	10	0,3%	10
09	Tjenester tilknyttet bergverksdrift og utvinning	35	0,1%	21
10	Produksjon av nærings- og nytelsesmidler	275	0,6%	157
11	Produksjon av drikkevarer	8	0,2%	7
12	Produksjon av tobakksvarer	*	*	*
13	Produksjon av tekstiler	9	0,4%	6
14	Produksjon av klær	*	*	*
15	Produksjon av lær og lærvarer	*	*	*
16	Produksjon av trelast og varer av tre, kork, strå og flettematerialer, unntatt møbler	36	0,4%	31
17	Produksjon av papir og papirvarer	6	0,3%	6
18	Trykking og reproduksjon av innspilte opptak	6	0,2%	6
19	Produksjon av kull- og raffinerte petroleumsprodukter	*	*	*
20	Produksjon av kjemikalier og kjemiske produkter	16	0,2%	9
21	Produksjon av farmasøytiske råvarer og preparater	*	*	*
22	Produksjon av gummi- og plastprodukter	15	0,4%	11
23	Produksjon av andre ikke-metallholdige mineralprodukter	38	0,5%	30
24	Produksjon av metaller	33	0,3%	13
25	Produksjon av metallvarer, unntatt maskiner og utstyr	62	0,3%	51
26	Produksjon av datamaskiner og elektroniske og optiske produkter	7	0,1%	7
27	Produksjon av elektrisk utstyr	12	0,2%	6
28	Produksjon av maskiner og utstyr til generell bruk, ikke nevnt annet sted	23	0,2%	19
29	Produksjon av motorvogner og tilhengere	11	0,4%	8

Søknader om dagpenger. Næring. En måned

Søknader om ordinære dagpenger. Kalendermåned oktober

Rapport oppdatert: 02.11.2023

30	Produksjon av andre transportmidler	14	0,1%	11
31	Produksjon av møbler	10	0,4%	7
32	Annen industriproduksjon	13	0,4%	11
33	Reparasjon og installasjon av maskiner og utstyr	33	0,2%	32
35	Elektrisitets-, gass-, damp- og varmtvannsforsyning	11	0,1%	11
36	Uttak fra kilde, rensing og distribusjon av vann	*	*	*
37	Oppsamling og behandling av avløpsvann	4	0,1%	*
38	Innsamling, behandling, disponering og gjenvinning av avfall	37	0,3%	28
39	Miljørydding, miljørensing og lignende virksomhet	*	*	*
41	Oppføring av bygninger	374	0,5%	289
42	Anleggsvirksomhet	74	0,3%	51
43	Spesialisert bygge- og anleggsvirksomhet	490	0,3%	411
45	Handel med og reparasjon av motorvogner	155	0,3%	128
46	Agentur- og engroshandel, unntatt med motorvogner	216	0,2%	180
47	Detaljhandel, unntatt med motorvogner	738	0,3%	652
49	Landtransport og rørtransport	278	0,5%	225
50	Sjøfart	99	0,5%	62
51	Lufttransport	13	0,2%	8
52	Lagring og andre tjenester tilknyttet transport	109	0,4%	61
53	Post og distribusjonsvirksomhet	52	0,4%	40
55	Overnattingsvirksomhet	355	0,8%	265
56	Serveringsvirksomhet	876	0,7%	694
58	Forlagsvirksomhet	31	0,2%	28
59	Film-, video- og fjernsynsprogramproduksjon, utgivelse av musikk- og lydopptak	246	2,5%	57
60	Radio- og fjernsynskringkasting	20	0,4%	4
61	Telekommunikasjon	14	0,1%	9
62	Tjenester tilknyttet informasjonsteknologi	125	0,2%	111
63	Informasjonstjenester	22	0,4%	18
64	Finansieringsvirksomhet	14	0,1%	14
65	Forsikringsvirksomhet og pensjonskasser, unntatt trygdeordninger underlagt offentlig forvaltning	*	*	*
66	Tjenester tilknyttet finansierings- og forsikringsvirksomhet	16	0,2%	16
68	Omsetning og drift av fast eiendom	81	0,3%	74
69	Juridisk og regnskapsmessig tjenesteyting	30	0,1%	28
70	Hovedkontortjenester, administrativ rådgivning	46	0,3%	39
71	Arkitektvirksomhet og teknisk konsulentvirksomhet, og teknisk prøving og analyse	102	0,2%	77
72	Forskning og utviklingsarbeid	17	0,1%	13
73	Annonse- og reklamevirksomhet og markedsundersøkelser	43	0,4%	35

Søknader om dagpenger. Næring. En måned

Søknader om ordinære dagpenger. Kalendermåned oktober

Rapport oppdatert: 02.11.2023

74	Annen faglig, vitenskapelig og teknisk virksomhet	52	0,5%	39
75	Veterinærtjenester	9	0,2%	8
77	Utleie- og leasingvirksomhet	47	0,5%	42
78	Arbeidskrafttjenester	849	1,1%	309
79	Reisebyrå- og reisearrangørvirksomhet og tilknyttede tjenester	41	0,5%	39
80	Vakttjeneste og etterforskning	76	0,6%	44
81	Tjenester tilknyttet eiendomsdrift	355	0,6%	257
82	Annen forretningsmessig tjenesteyting	84	0,6%	50
84	Offentlig administrasjon og forsvar, og trykdeordninger underlagt offentlig forvaltning	105	0,1%	84
85	Undervisning	249	0,1%	198
86	Helsetjenester	232	0,1%	191
87	Pleie- og omsorgstjenester i institusjon	269	0,2%	239
88	Sosiale omsorgstjenester uten botilbud	363	0,2%	296
90	Kunstnerisk virksomhet og underholdningsvirksomhet	58	0,5%	36
91	Drift av biblioteker, arkiver, museer og annen kulturvirksomhet	36	0,3%	24
92	Lotteri og totalisatorspill	6	0,4%	6
93	Sports- og fritidsaktiviteter og drift av fornøyelseetablissemeter	176	0,4%	141
94	Aktiviteter i medlemsorganisasjoner	57	0,2%	52
95	Reparasjon av datamaskiner, husholdningsvarer og varer til personlig bruk	6	0,4%	5
96	Annen personlig tjenesteyting	90	0,4%	70
97	Lønnet arbeid i private husholdninger	*	*	*
99	Internasjonale organisasjoner og organer	*	*	*
Ukjent	Ukjent	13	*	4

		Permitterte - antall arbeidsforhold	Permitterte - andel av arbeidsforhold	Permitterte - antall virksomheter
Antall som har søkt om dagpenger		2 561		
- herav i Aa-register		2 126		
Antall arbeidsforhold i Aa-register				
00	Uoppgitt	*	*	*
01	Jordbruk og tjenester tilknyttet jordbruk, jakt og viltstell	10	0,0%	10
02	Skogbruk og tjenester tilknyttet skogbruk	*	*	*
03	Fiske, fangst og akvakultur	25	0,1%	15
05	Bryting av steinkull og brunkull	*	*	*
06	Utvinning av råolje og naturgass	*	*	*
07	Bryting av metallholdig malm	*	*	*
08	Bryting og bergverksdrift ellers	*	*	*
09	Tjenester tilknyttet bergverksdrift og utvinning	9	0,0%	6
10	Produksjon av nærings- og nytelsesmidler	251	0,5%	55
11	Produksjon av drikkevarer	7	0,2%	*
12	Produksjon av tobakksvarer	*	*	*
13	Produksjon av tekstiler	4	0,2%	*
14	Produksjon av klær	*	*	*
15	Produksjon av lær og lærvarer	*	*	*
16	Produksjon av trelast og varer av tre, kork, strå og flettematerialer, unntatt møbler	68	0,7%	26
17	Produksjon av papir og papirvarer	*	*	*
18	Trykking og reproduksjon av innspilte opptak	*	*	*
19	Produksjon av kull- og raffinerte petroleumsprodukter	*	*	*
20	Produksjon av kjemikalier og kjemiske produkter	5	0,1%	*
21	Produksjon av farmasøytiske råvarer og preparater	*	*	*
22	Produksjon av gummi- og plastprodukter	11	0,3%	5
23	Produksjon av andre ikke-metallholdige mineralprodukter	33	0,4%	9
24	Produksjon av metaller	*	*	*
25	Produksjon av metallvarer, unntatt maskiner og utstyr	45	0,2%	11
26	Produksjon av datamaskiner og elektroniske og optiske produkter	*	*	*
27	Produksjon av elektrisk utstyr	14	0,2%	4
28	Produksjon av maskiner og utstyr til generell bruk, ikke nevnt annet sted	*	*	*
29	Produksjon av motorvogner og tilhengere	*	*	*

Søknader om dagpenger. Næring. En måned

Søknader om dagpenger under permittering. Kalendermåned oktober

Rapport oppdatert: 02.11.2023

30	Produksjon av andre transportmidler	8	0,1%	5
31	Produksjon av møbler	8	0,3%	4
32	Annen industriproduksjon	*	*	*
33	Reparasjon og installasjon av maskiner og utstyr	15	0,1%	9
35	Elektrisitets-, gass-, damp- og varmtvannsforsyning	*	*	*
36	Uttak fra kilde, rensing og distribusjon av vann	*	*	*
37	Oppsamling og behandling av avløpsvann	*	*	*
38	Innsamling, behandling, disponering og gjenvinning av avfall	*	*	*
39	Miljørydding, miljørensing og lignende virksomhet	*	*	*
41	Oppføring av bygninger	210	0,3%	141
42	Anleggsvirksomhet	27	0,1%	12
43	Spesialisert bygge- og anleggsvirksomhet	285	0,2%	171
45	Handel med og reparasjon av motorvogner	48	0,1%	35
46	Agentur- og engroshandel, unntatt med motorvogner	68	0,1%	53
47	Detaljhandel, unntatt med motorvogner	106	0,0%	89
49	Landtransport og rørtransport	32	0,1%	25
50	Sjøfart	*	*	*
51	Lufttransport	*	*	*
52	Lagring og andre tjenester tilknyttet transport	23	0,1%	11
53	Post og distribusjonsvirksomhet	5	0,0%	5
55	Overnattingsvirksomhet	67	0,2%	43
56	Serveringsvirksomhet	158	0,1%	117
58	Forlagsvirksomhet	7	0,0%	6
59	Film-, video- og fjernsynsprogramproduksjon, utgivelse av musikk- og lydopptak	47	0,5%	25
60	Radio- og fjernsynskringkasting	*	*	*
61	Telekommunikasjon	*	*	*
62	Tjenester tilknyttet informasjonsteknologi	115	0,2%	62
63	Informasjonstjenester	8	0,1%	6
64	Finansieringsvirksomhet	*	*	*
65	Forsikringsvirksomhet og pensjonskasser, unntatt trygdeordninger underlagt offentlig forvaltning	*	*	*
66	Tjenester tilknyttet finansierings- og forsikringsvirksomhet	*	*	*
68	Omsetning og drift av fast eiendom	44	0,1%	41
69	Juridisk og regnskapsmessig tjenesteyting	4	0,0%	4
70	Hovedkontortjenester, administrativ rådgivning	53	0,3%	27
71	Arkitektvirksomhet og teknisk konsulentvirksomhet, og teknisk prøving og analyse	119	0,2%	78
72	Forskning og utviklingsarbeid	*	*	*
73	Annonse- og reklamevirksomhet og markedsundersøkelser	24	0,2%	18

Søknader om dagpenger. Næring. En måned

Søknader om dagpenger under permittering. Kalendermåned oktober

Rapport oppdatert: 02.11.2023

74	Annen faglig, vitenskapelig og teknisk virksomhet	51	0,5%	35
75	Veterinærtjenester	*	*	*
77	Utleie- og leasingvirksomhet	17	0,2%	13
78	Arbeidskrafttjenester	159	0,2%	84
79	Reisebyrå- og reisearrangørvirksomhet og tilknyttede tjenester	9	0,1%	8
80	Vakttjeneste og etterforskning	11	0,1%	7
81	Tjenester tilknyttet eiendomsdrift	57	0,1%	46
82	Annen forretningsmessig tjenesteyting	8	0,1%	6
84	Offentlig administrasjon og forsvar, og trygdeordninger underlagt offentlig forvaltning	5	0,0%	5
85	Undervisning	25	0,0%	20
86	Helsetjenester	26	0,0%	19
87	Pleie- og omsorgstjenester i institusjon	5	0,0%	5
88	Sosiale omsorgstjenester uten botilbud	12	0,0%	11
90	Kunstnerisk virksomhet og underholdningsvirksomhet	10	0,1%	9
91	Drift av biblioteker, arkiver, museer og annen kulturvirksomhet	*	*	*
92	Lotteri og totalisatorspill	*	*	*
93	Sports- og fritidsaktiviteter og drift av fornøyelsesetablissemeter	22	0,0%	18
94	Aktiviteter i medlemsorganisasjoner	5	0,0%	5
95	Reparasjon av datamaskiner, husholdningsvarer og varer til personlig bruk	5	0,3%	4
96	Annen personlig tjenesteyting	10	0,0%	6
97	Lønnet arbeid i private husholdninger	*	*	*
99	Internasjonale organisasjoner og organer	*	*	*
Ukjent	Ukjent	*	*	*



Søknader om dagpenger. Næring. En måned

Søknader om dagpenger. Antall arbeidsforhold. Kalendermåned oktober

Rapport oppdatert: 02.11.2023

;

	Jordbruk, skogbruk og fiske	Bergverk sdrift og utvinning	Industri	Elektrisite t-, vann og renovasjo n	Bygge- og anleggsvi rksomhet	Varehand el, reparasjo n av motorvog ner	Transport og lagring	Overnatti ngs- og servering svirksom het	Informasj on og kommuni kasjon	Finansieri ngs- og forsikring svirksom het	
I alt	11 133	202	60	1 098	56	1 456	1 328	614	1 455	642	34
03 Oslo	1 878	7	*	31	9	167	175	84	264	345	10
11 Rogaland	790	15	22	74	4	65	88	48	117	17	*
15 Møre og Romsdal	467	21	4	74	*	42	53	36	52	13	*
18 Nordland - Nordlånnda	456	17	5	92	5	58	41	25	78	8	*
30 Viken	2 342	22	*	115	8	353	347	140	240	131	8
34 Innlandet	671	20	*	63	9	90	86	37	99	15	*
38 Vestfold og Telemark	847	7	5	73	8	140	120	44	124	21	*
42 Agder	640	4	*	71	*	74	106	31	95	8	*
46 Vestland	1 072	20	12	126	*	134	139	71	158	43	*
50 Trøndelag - Trööndelage	770	15	4	73	6	132	101	38	76	31	4
54 Troms og Finnmark - Romsa ja Finnmarku	647	37	*	206	*	56	51	41	74	9	*
Ukjent	553	17	*	100	*	145	21	19	78	*	*

	I alt	Omsetning og drift av fast eiendom	Faglig, vitenskapelig og teknisk tjenesteyting	Forretningsmessig tjenesteyting	Off. adm., forsvar, sosialforsikring	Undervisning	Helse- og sosialtjenester	Private tjenester ellers	Ukjent	
I alt	11 133	125	551	1 707	109	274	908	484	14	16
03 Oslo	1 878	25	201	283	13	53	115	90	4	*
11 Rogaland	790	9	28	180	5	24	65	25	*	*
15 Møre og Romsdal	467	5	34	63	5	6	41	16	*	*
18 Nordland - Nordlånnda	456	11	7	32	10	13	38	16	*	*
30 Viken	2 342	22	126	414	29	49	230	101	*	*
34 Innlandet	671	7	22	73	8	15	78	42	*	*
38 Vestfold og Telemark	847	14	25	125	6	13	77	38	*	*
42 Agder	640	5	16	83	*	23	83	31	*	*
46 Vestland	1 072	16	42	153	15	24	59	51	*	4
50 Trøndelag - Tröndelage	770	*	30	112	8	30	74	34	*	*
54 Troms og Finnmark - Romsa ja Finnmärku	647	6	13	48	8	23	45	24	*	*
Ukjent	553	*	7	141	*	*	*	16	*	*



Søknader om dagpenger. Næring. En måned

Søknader om dagpenger. Andel arbeidsforhold. Kalendermåned oktober

Rapport oppdatert: 02.11.2023

;

	Jordbruk, skogbruk og fiske	Bergverk sdrift og utvinning	Industri	Elektrisitet-, vann og renovasjon	Bygge- og anleggsvirksomhet	Varehandel, reparasjon av motorvogner	Transport og lagring	Overnattings- og serveringsvirksomhet	Informasjon og kommunikasjon	Finansiell- og forsikringsvirksomhet	
I alt	0,4%	0,4%	0,1%	0,5%	*	0,6%	0,4%	0,5%	0,9%	0,6%	*
03 Oslo	0,5%	1,0%	*	0,3%	0,3%	0,9%	0,4%	0,5%	0,9%	1,0%	0,1%
11 Rogaland	0,3%	0,4%	0,1%	0,3%	0,1%	0,4%	0,3%	0,5%	0,8%	0,2%	*
15 Møre og Romsdal	0,4%	0,7%	0,1%	0,5%	*	0,4%	0,3%	0,5%	0,9%	0,6%	*
18 Nordland - Nordlånnda	0,4%	0,4%	0,3%	0,9%	0,3%	0,5%	0,3%	0,3%	1,1%	0,5%	*
30 Viken	0,4%	0,5%	*	0,3%	0,1%	0,6%	0,4%	0,5%	0,8%	0,5%	0,1%
34 Innlandet	0,4%	0,4%	*	0,5%	0,4%	0,6%	0,4%	0,6%	1,1%	0,4%	*
38 Vestfold og Telemark	0,4%	0,4%	0,2%	0,4%	0,3%	0,8%	0,4%	0,5%	1,2%	0,4%	*
42 Agder	0,4%	0,3%	*	0,6%	*	0,5%	0,5%	0,5%	1,0%	0,2%	*
46 Vestland	0,3%	0,3%	0,1%	0,5%	*	0,5%	0,4%	0,4%	0,9%	0,5%	*
50 Trøndelag - Tröndelage	0,3%	0,2%	0,1%	0,4%	0,2%	0,6%	0,4%	0,4%	0,6%	0,4%	0,1%
54 Troms og Finnmark - Romsa ja Finnmarku	0,5%	1,0%	*	3,0%	*	0,5%	0,3%	0,5%	1,0%	0,4%	*
Ukjent	0,4%	0,2%	*	0,8%	*	0,5%	0,4%	0,2%	0,7%	*	*

	I alt	Omsetning og drift av fast eiendom	Faglig, vitenskapelig og teknisk tjenesteyting	Forretningsmessig tjenesteyting	Off. adm., forsvar, sosialforsikring	Undervisning	Helse- og sosialtjenester	Private tjenester ellers	Ukjent	
I alt	0,4%	0,4%	0,4%	0,9%	0,1%	0,1%	0,2%	0,4%	*	*
03 Oslo	0,5%	0,5%	0,6%	1,0%	0,0%	0,2%	0,2%	0,4%	*	*
11 Rogaland	0,3%	0,4%	0,2%	1,3%	0,1%	0,1%	0,1%	0,2%	*	*
15 Møre og Romsdal	0,4%	0,3%	0,7%	0,9%	0,1%	0,1%	0,2%	0,3%	*	*
18 Nordland - Nordlånnda	0,4%	0,8%	0,2%	0,6%	0,1%	0,1%	0,1%	0,3%	*	*
30 Viken	0,4%	0,3%	0,4%	1,0%	0,1%	0,1%	0,2%	0,4%	*	*
34 Innlandet	0,4%	0,4%	0,4%	1,0%	0,1%	0,1%	0,2%	0,5%	*	*
38 Vestfold og Telemark	0,4%	0,6%	0,3%	1,1%	0,1%	0,1%	0,2%	0,4%	*	*
42 Agder	0,4%	0,4%	0,3%	1,1%	*	0,2%	0,2%	0,4%	*	*
46 Vestland	0,3%	0,4%	0,3%	0,9%	0,1%	0,1%	0,1%	0,4%	*	*
50 Trøndelag - Tröndelage	0,3%	*	0,2%	0,8%	0,1%	0,1%	0,1%	0,4%	*	*
54 Troms og Finnmark - Romsa ja Finnmarku	0,5%	0,4%	0,3%	0,8%	0,1%	0,2%	0,1%	0,4%	*	*
Ukjent	0,4%	*	0,2%	0,5%	*	*	*	0,6%	*	*



Søknader om dagpenger. Næring. En måned

Søknader om dagpenger. Antall arbeidsforhold. Kalendermåned oktober

Rapport oppdatert: 02.11.2023

	I alt	Jordbruk, skogbruk og fiske	Bergverksdrift og utvinning	Industri	Elektrisitet, vann og renovasjon	Bygge- og anleggsvirksomhet	Varehandel, reparasjon av motorvogn	Transport og lagring	Overnattings- og serveringsvirksomhet	Informasjon og kommunikasjon	Finansiell- og forsikringsvirksomhet
Intil 25 kommuner med flest søknader											
0301 Oslo	1 878	7	*	31	9	167	175	84	264	345	10
1103 Stavanger	276	*	13	18	*	7	28	24	44	7	*
1108 Sandnes	134	*	*	12	*	10	21	7	18	*	*
1507 Ålesund	126	*	*	7	*	14	15	13	17	7	*
3002 Moss	104	*	*	4	*	8	20	7	14	*	*
3003 Sarpsborg	109	*	*	5	*	20	19	*	15	*	*
3004 Fredrikstad	156	*	*	11	*	25	15	6	15	*	*
3005 Drammen	215	*	*	12	*	24	40	9	24	15	*
3014 Indre Østfold	92	*	*	11	*	15	17	4	5	*	*
3020 Nordre Follo	107	*	*	*	*	7	12	4	10	14	*
3024 Bærum	161	*	*	4	*	24	22	6	8	23	*
3025 Asker	146	*	*	5	*	19	19	8	20	8	*
3029 Lørenskog	96	*	*	4	*	23	13	7	7	7	*
3030 Lillestrøm	172	*	*	5	*	31	23	18	21	10	*
3033 Ullensaker	120	*	*	*	*	20	15	9	15	4	*
3803 Tønsberg	124	*	*	7	*	19	16	4	14	4	*
3804 Sandefjord	141	*	*	8	*	23	17	6	24	*	*
3805 Larvik	102	*	*	9	*	20	16	11	11	*	*
3807 Skien	107	*	*	13	*	20	21	*	8	4	*
4204 Kristiansand	240	*	*	24	*	18	34	10	44	5	*
4601 Bergen	526	*	*	27	*	70	73	34	94	25	*
5001 Trondheim	359	*	*	15	*	54	45	17	38	22	*
5401 Tromsø	125	*	*	8	*	10	17	*	24	5	*
5443 Båtsfjord	162	10	*	130	*	*	*	14	*	*	*
Ukjent	553	17	*	100	*	145	21	19	78	*	*

	I alt	Omsetning og drift av fast eiendom	Faglig, vitenskapelig og teknisk tjenesteyt	Forretningsmessig tjenesteyting	Off. adm., forsvar, sosialforsikring	Undervisning	Helse- og sosialtjenester	Private tjenester ellers	Ukjent	
Inntil 25 kommuner med flest søknader										
0301 Oslo	1 878	25	201	283	13	53	115	90	4	*
1103 Stavanger	276	5	13	78	*	8	14	12	*	*
1108 Sandnes	134	*	*	34	*	*	14	4	*	*
1507 Ålesund	126	*	5	20	*	*	15	*	*	*
3002 Moss	104	*	9	16	*	*	16	*	*	*
3003 Sarpsborg	109	*	4	20	*	*	10	4	*	*
3004 Fredrikstad	156	4	10	29	*	7	20	8	*	*
3005 Drammen	215	4	8	46	*	*	17	8	*	*
3014 Indre Østfold	92	*	4	17	*	*	9	*	*	*
3020 Nordre Follo	107	*	7	30	*	*	11	4	*	*
3024 Bærum	161	*	13	28	*	*	14	5	*	*
3025 Asker	146	*	13	23	*	*	14	7	*	*
3029 Lørenskog	96	*	*	18	*	*	7	*	*	*
3030 Lillestrøm	172	*	5	22	*	5	19	7	*	*
3033 Ullensaker	120	*	7	28	*	*	11	*	*	*
3803 Tønsberg	124	4	8	19	*	*	20	4	*	*
3804 Sandefjord	141	*	*	33	*	*	9	6	*	*
3805 Larvik	102	*	6	12	*	*	6	4	*	*
3807 Skien	107	*	*	18	*	5	12	*	*	*
4204 Kristiansand	240	*	9	33	*	7	35	16	*	*
4601 Bergen	526	4	25	85	7	15	26	30	*	*
5001 Trondheim	359	*	17	68	*	23	32	16	*	*
5401 Tromsø	125	*	5	18	4	13	11	4	*	*
5443 Båtsfjord	162	*	*	*	*	*	*	*	*	*
Ukjent	553	*	7	141	*	*	*	16	*	*



Søknader om dagpenger. Næring. En måned

Søknader om dagpenger. Andel arbeidsforhold. Kalendermåned oktober

Rapport oppdatert: 02.11.2023

;

	I alt	Jordbruk, skogbruk og fiske	Bergverksdrift og utvinning	Industri	Elektrisitet-, vann og renovasjon	Bygge- og anleggsvirksomhet	Varehandel, reparasjon av motorvogner	Transport og lagring	Overnattings- og serveringsvirksomhet	Informasjon og kommunikasjon	Finansiell- og forsikringsvirksomhet
Intil 25 kommuner med flest søknader											
0301 Oslo	0,5%	1,0%	*	0,3%	0,3%	0,9%	0,4%	0,5%	0,9%	1,0%	0,1%
1103 Stavanger	0,4%	*	0,1%	0,4%	*	0,2%	0,3%	0,9%	0,8%	0,2%	*
1108 Sandnes	0,3%	*	*	0,4%	*	0,3%	0,4%	0,4%	0,7%	*	*
1507 Ålesund	0,4%	*	*	0,2%	*	0,6%	0,3%	0,7%	1,0%	0,8%	*
3002 Moss	0,4%	*	*	0,3%	*	0,5%	0,5%	0,8%	1,0%	*	*
3003 Sarpsborg	0,4%	*	*	0,2%	*	0,7%	0,5%	*	1,3%	*	*
3004 Fredrikstad	0,4%	*	*	0,4%	*	0,8%	0,3%	0,4%	0,7%	*	*
3005 Drammen	0,4%	*	*	0,4%	*	0,6%	0,5%	0,5%	1,0%	0,8%	*
3014 Indre Østfold	0,4%	*	*	0,7%	*	0,6%	0,5%	0,4%	0,7%	*	*
3020 Nordre Follo	0,4%	*	*	*	*	0,3%	0,2%	0,3%	0,8%	0,7%	*
3024 Bærum	0,3%	*	*	0,2%	*	0,7%	0,3%	0,3%	0,3%	0,4%	*
3025 Asker	0,3%	*	*	0,3%	*	0,5%	0,3%	0,5%	1,0%	0,3%	*
3029 Lørenskog	0,4%	*	*	0,5%	*	1,2%	0,3%	0,4%	0,5%	0,6%	*
3030 Lillestrøm	0,4%	*	*	0,3%	*	0,7%	0,3%	0,6%	0,8%	0,5%	*
3033 Ullensaker	0,6%	*	*	*	*	1,1%	0,4%	0,4%	0,8%	0,7%	*
3803 Tønsberg	0,4%	*	*	0,4%	*	0,8%	0,4%	0,4%	1,1%	0,4%	*
3804 Sandefjord	0,4%	*	*	0,3%	*	0,8%	0,4%	0,4%	1,6%	*	*
3805 Larvik	0,4%	*	*	0,5%	*	1,0%	0,5%	0,8%	0,9%	*	*
3807 Skien	0,4%	*	*	0,5%	*	1,0%	0,6%	*	0,7%	0,7%	*
4204 Kristiansand	0,4%	*	*	0,5%	*	0,4%	0,4%	0,4%	1,1%	0,3%	*
4601 Bergen	0,4%	*	*	0,4%	*	0,7%	0,4%	0,5%	1,0%	0,5%	*
5001 Trondheim	0,3%	*	*	0,3%	*	0,7%	0,4%	0,5%	0,5%	0,4%	*
5401 Tromsø	0,3%	*	*	0,5%	*	0,3%	0,3%	*	0,8%	0,4%	*
5443 Båtsfjord	15,4%	12,2%	*	33,3%	*	*	*	16,1%	*	*	*
Ukjent	0,4%	0,2%	*	0,8%	*	0,5%	0,4%	0,2%	0,7%	*	*

	I alt	Omsetning og drift av fast eiendom	Faglig, vitenskapelig og teknisk tjenesteyting	Forretningsmessig tjenesteyting	Off. adm., forsvar, sosialforsikring	Undervisning	Helse- og sosialtjenester	Private tjenester ellers	Ukjent	
Inntil 25 kommuner med flest søknader										
0301 Oslo	0,5%	0,5%	0,6%	1,0%	0,0%	0,2%	0,2%	0,4%	*	*
1103 Stavanger	0,4%	0,6%	0,3%	1,7%	*	0,1%	0,1%	0,3%	*	*
1108 Sandnes	0,3%	*	*	1,3%	*	*	0,2%	0,2%	*	*
1507 Ålesund	0,4%	*	0,3%	1,0%	*	*	0,2%	*	*	*
3002 Moss	0,4%	*	0,8%	1,1%	*	*	0,3%	*	*	*
3003 Sarpsborg	0,4%	*	0,4%	1,2%	*	*	0,1%	0,4%	*	*
3004 Fredrikstad	0,4%	1,0%	0,5%	1,2%	*	0,2%	0,2%	0,5%	*	*
3005 Drammen	0,4%	0,8%	0,3%	1,3%	*	*	0,2%	0,4%	*	*
3014 Indre Østfold	0,4%	*	0,6%	1,1%	*	*	0,2%	*	*	*
3020 Nordre Follo	0,4%	*	0,4%	1,4%	*	*	0,2%	0,2%	*	*
3024 Bærum	0,3%	*	0,2%	0,8%	*	*	0,1%	0,1%	*	*
3025 Asker	0,3%	*	0,3%	0,9%	*	*	0,2%	0,3%	*	*
3029 Lørenskog	0,4%	*	*	1,0%	*	*	0,1%	*	*	*
3030 Lillestrøm	0,4%	*	0,2%	0,6%	*	0,2%	0,2%	0,4%	*	*
3033 Ullensaker	0,6%	*	1,0%	1,5%	*	*	0,3%	*	*	*
3803 Tønsberg	0,4%	1,2%	0,6%	1,1%	*	*	0,3%	0,3%	*	*
3804 Sandefjord	0,4%	*	*	1,5%	*	*	0,1%	0,4%	*	*
3805 Larvik	0,4%	*	0,7%	1,0%	*	*	0,1%	0,4%	*	*
3807 Skien	0,4%	*	*	1,2%	*	0,2%	0,2%	*	*	*
4204 Kristiansand	0,4%	*	0,4%	1,0%	*	0,1%	0,3%	0,4%	*	*
4601 Bergen	0,4%	0,2%	0,3%	0,9%	0,1%	0,1%	0,1%	0,4%	*	*
5001 Trondheim	0,3%	*	0,2%	0,9%	*	0,2%	0,1%	0,3%	*	*
5401 Tromsø	0,3%	*	0,3%	0,8%	0,2%	0,2%	0,1%	0,2%	*	*
5443 Båtsfjord	15,4%	*	*	*	*	*	*	*	*	*
Ukjent	0,4%	*	0,2%	0,5%	*	*	*	0,6%	*	*