

Innhold i rapporten

Statistikken viser søknader om ordinære dagpenger og dagpenger under permittering etter start korona-krise uke 11, mandag 9. mars, fordelt på næring. Statistikken viser registrert næring i Aa-register for de personer som har hatt et arbeidsforhold i løpet av tre måneder før dagpengesøknad. Statistikken omfatter førstegangssøknad om dagpenger og søknad om gjenopptak.

Tall

Antall søknader om dagpenger = Antall mottatte søknader om ordinære dagpenger og dagpenger under permittering (både førstegangssøknad og gjenopptak).

Antall personer som har søkt dagpenger = Samme som antall søknader om dagpenger, men juster slik at en person telles kun en gang, hvis person har sendt flere søknader i perioden

- Antall jobber(arbeidsforhold) = Antall jobber (arbeidsforhold) registrert i Aa-register og over 1 times arbeid per uke (planlagt eller gjennomført). For personer som har arbeidsforhold i ulike virksomheter telles en jobb for hver virksomhet, for personer med flere arbeidsforhold i samme virksomhet telles kun ett arbeidsforhold. Definisjon er lagt nære SSB definisjon av tabell 11652, men det er ikke benyttet inntektsdata for definisjon av arbeidsforhold.

Andel av jobber(arbeidsforhold) = Antall arbeidsforhold for personer som har søkt dagpenger dividert med antall jobber (arbeidsforhold) i alt

- Antall virksomheter: Ett foretak består av en eller flere virksomheter. F.eks foretaket "Den norske hotellkjeden AS" med 10 virksomheter, en for hvert hotell i ulike kommuner. For å kunne fordele på fylker brukes i denne statistikken antall virksomheter. Da det finnes flere virksomheter enn foretak i Norge, så vil tall for antall ansatte per virksomhet være lavere enn antall ansatte per foretak. En virksomhet har en næring. Noen få virksomheter skifter næring og vil i denne statistikken være i to næringsgrupper.

Fordelingsvariabler

Fylke, kommune

Type dagpenger: Ordinære dagpenger, dagpenger under permittering.

Næring og næringsgruppe

Oppdatering og statistikkperiode

Månedlig

Spesialtegn

* = Tall under 4, ingen verdi eller tall kan ikke oppgis

Kilde

NAV (dokumentarkiv og Aa-register)

Endringer i rapporten

16.12.2020 Rettet arkfane "Næring. Kommune. Andel" til tall for "Andel arbeidsforhold med søknad om dagpenger" fra gal verdi "Andel arbeidsforhold med søknad om dagpenger under permittering" som har vært vist de siste månedene.

11.08.2020 Endret til å vise alle næringer for 2-siffer-tabellene.

06.08.2020 Tilpasset layout til normalt antall dagpengesøknader. Viser kun 25 største næringer for detaljert næringstabell. Endret fylkes- og kommunetabell til å vise samlet for søknad om ordinære og dagpenger under permittering. Flere tall i arkfane forklaring.

13.05.2020: Rapport endret fra å bruke antall ansatte til antall jobber (arbeidsforhold) som telleenhet. Hensikt med endring: Dette gir bedre forholdstall for næring hvor mange personer har ekstrajobb som f.eks. serveringsvirksomhet. Endringen fører til stor endring i andel for næringene: Jordbruk, skogbruk, fiske, hotell- og servicevirksomhet og private tjenester ellers. For øvrige næringer er endringene mindre. Tabeller etter gammel beregningsmetode kan utleveres på forespørsel de to neste ukene.

Søknader om dagpenger. Næring. En måned

Om statistikken

uker.

25. mars: Rapport ny

Kontakt

Media: Presse@nav.no. Spørsmål om statistikken: nav.statistikk@nav.no eller steinar.folkvord@nav.no

Sperrefrist til publisert på nav.no

Rapport oppdatert: 02.06.2021



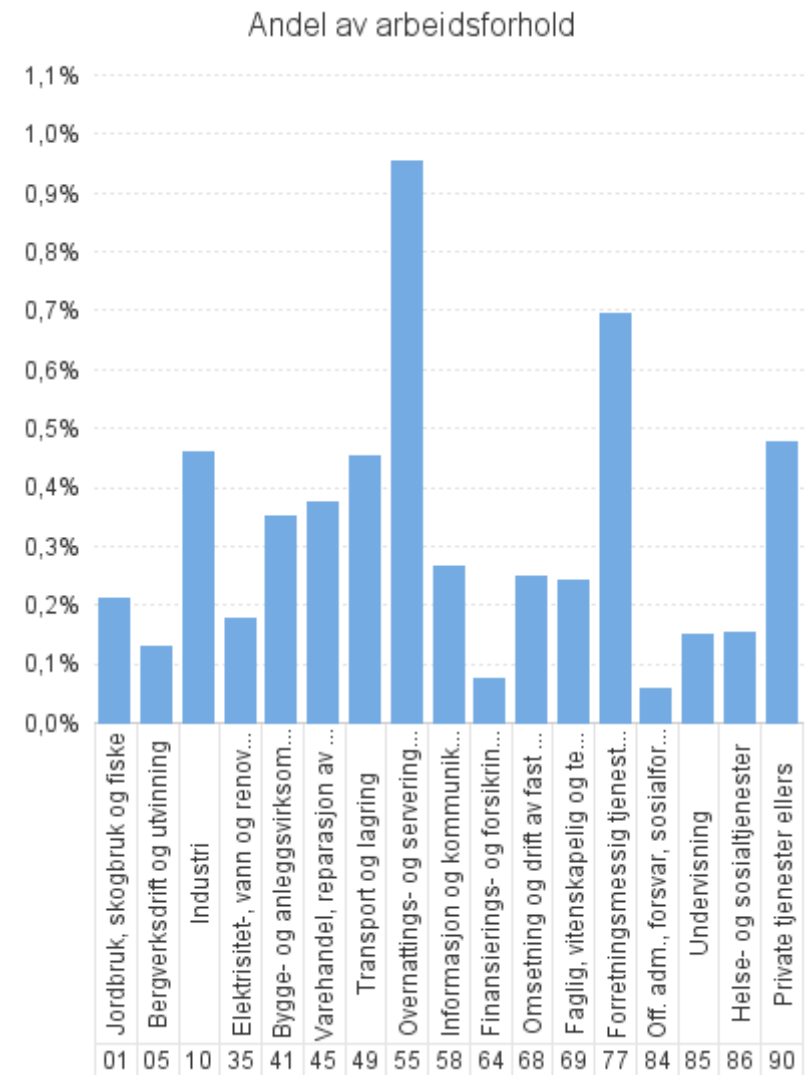
Søknader om dagpenger. Næring. En måned

Mai 2021 fra 01.05 til 31.05

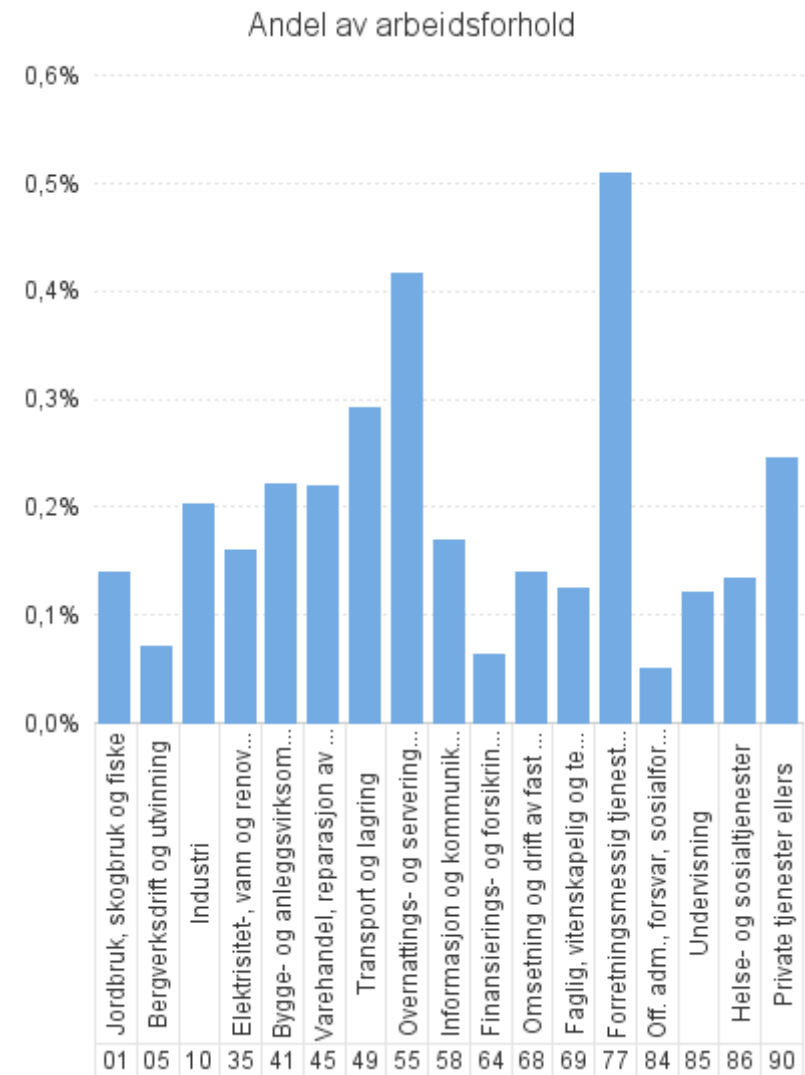
Rapport oppdatert: 02.06.2021

	I alt	Søknad om ordinære dagpenger	Søknad om dagpenger ved permittering
Antall søknader om dagpenger kalendermåned mai	10 758	7 056	3 702
Antall personer som har søkt om dagpenger	10 018	6 656	3 390
- herav antall personer i Aa-register	7 257	4 372	2 905
- herav antall personer ikke i Aa-register	2 761	2 284	485
Antall arbeidsforhold (jobber). Disse tallene er fordelt på næring.	8 930	5 486	3 657
Antall jobber (arbeidsforhold) i alt	2 755 944		
Gjennomsnitt antall arbeidsforhold per person	1,3		

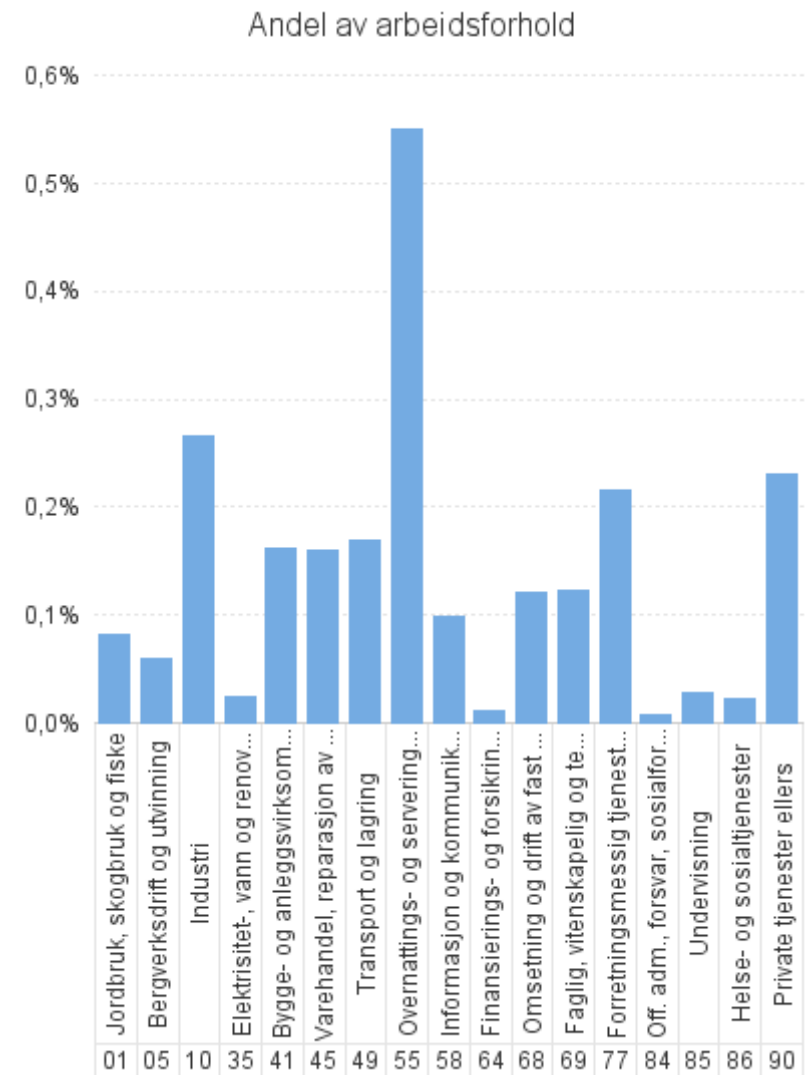
	Dagpenger - antall arbeidsforhold	Dagpenger - andel av arbeidsforhold	Dagpenger - antall virksomheter
Antall som har søkt om dagpenger	10 018		
- herav i Aa-register	7 257		
Antall arbeidsforhold i Aa-register	8 930	0,3%	6 593
Jordbruk, skogbruk og fiske	98	0,2%	91
Bergverksdrift og utvinning	77	0,1%	37
Industri	998	0,5%	517
Elektrisitet-, vann og renovasjon	59	0,2%	51
Bygge- og anleggsvirksomhet	861	0,3%	657
Varehandel, reparasjon av motorvogner	1 375	0,4%	1 166
Transport og lagring	616	0,5%	444
Overnattings- og serveringsvirksomhet	1 098	1,0%	878
Informasjon og kommunikasjon	261	0,3%	209
Finansierings- og forsikringsvirksomhet	34	0,1%	29
Omsetning og drift av fast eiendom	78	0,2%	75
Faglig, vitenskapelig og teknisk tjenesteyting	333	0,2%	287
Forretningsmessig tjenesteyting	1 183	0,7%	671
Off. adm., forsvar, sosialforsikring	85	0,1%	68
Undervisning	340	0,1%	265
Helse- og sosialtjenester	861	0,2%	719
Private tjenester ellers	548	0,5%	423
Ukjent	16	*	*
	9	*	9



	Ordinære - antall arbeidsforhold	Ordinære - andel av arbeidsforhold	Ordinære - antall virksomheter
Antall som har søkt om dagpenger	6 656		
- herav i Aa-register	4 372		
Antall arbeidsforhold i Aa-register	5 486	0,2%	4 449
Jordbruk, skogbruk og fiske	65	0,1%	62
Bergverksdrift og utvinning	42	0,1%	31
Industri	440	0,2%	348
Elektrisitet-, vann og renovasjon	53	0,2%	48
Bygge- og anleggsvirksomhet	542	0,2%	458
Varehandel, reparasjon av motorvogner	805	0,2%	731
Transport og lagring	398	0,3%	337
Overnattings- og serveringsvirksomhet	479	0,4%	413
Informasjon og kommunikasjon	166	0,2%	130
Finansierings- og forsikringsvirksomhet	29	0,1%	24
Omsetning og drift av fast eiendom	44	0,1%	42
Faglig, vitenskapelig og teknisk tjenesteyting	171	0,1%	156
Forretningsmessig tjenesteyting	868	0,5%	524
Off. adm., forsvar, sosialforsikring	75	0,1%	59
Undervisning	277	0,1%	223
Helse- og sosialtjenester	742	0,1%	636
Private tjenester ellers	282	0,2%	228
Ukjent	7	*	*
	*	*	*



	Permitterte - antall arbeidsforhold	Permitterte - andel av arbeidsforhold	Permitterte - antall virksomheter
Antall som har søkt om dagpenger	3 390		
- herav i Aa-register	2 905		
Antall arbeidsforhold i Aa-register	3 657	0,1%	2 630
Jordbruk, skogbruk og fiske	38	0,1%	36
Bergverksdrift og utvinning	35	0,1%	8
Industri	577	0,3%	227
Elektrisitet-, vann og renovasjon	8	0,0%	5
Bygge- og anleggsvirksomhet	397	0,2%	293
Varehandel, reparasjon av motorvogner	587	0,2%	463
Transport og lagring	229	0,2%	145
Overnattings- og serveringsvirksomhet	634	0,5%	523
Informasjon og kommunikasjon	96	0,1%	87
Finansierings- og forsikringsvirksomhet	5	0,0%	5
Omsetning og drift av fast eiendom	38	0,1%	37
Faglig, vitenskapelig og teknisk tjenesteyting	168	0,1%	146
Forretningsmessig tjenesteyting	368	0,2%	269
Off. adm., forsvar, sosialforsikring	10	0,0%	10
Undervisning	64	0,0%	50
Helse- og sosialtjenester	120	0,0%	105
Private tjenester ellers	265	0,2%	213
Ukjent	10	*	*
	8	*	8



	Dagpenger - antall arbeidsforhold	Dagpenger - andel av arbeidsforhold	Dagpenger - antall virksomheter	
Antall som har søkt om dagpenger	10 018			
- herav i Aa-register	7 257			
Antall arbeidsforhold i Aa-register - 25 største næringer på 2-siffer nivå				
47	Detaljhandel, unntatt med motorvogner	919	0,4%	777
56	Serveringsvirksomhet	843	1,0%	704
78	Arbeidskrafttjenester	650	0,9%	304
10	Produksjon av nærings- og nytelsesmidler	543	1,0%	202
43	Spesialisert bygge- og anleggsvirksomhet	527	0,4%	401
88	Sosiale omsorgstjenester uten botilbud	398	0,2%	333
85	Undervisning	340	0,1%	265
49	Landtransport og rørtransport	326	0,5%	276
46	Agentur- og engroshandel, unntatt med motorvogner	305	0,3%	248
81	Tjenester tilknyttet eiendomsdrift	295	0,5%	218
41	Oppføring av bygninger	274	0,3%	217
55	Overnattingsvirksomhet	255	0,9%	174
93	Sports- og fritidsaktiviteter og drift av fornøyelsestabilissemeter	244	0,6%	184
87	Pleie- og omsorgstjenester i institusjon	239	0,2%	208
86	Helsetjenester	224	0,1%	178
96	Annen personlig tjenesteyting	157	0,8%	123
45	Handel med og reparasjon av motorvogner	151	0,3%	141
52	Lagring og andre tjenester tilknyttet transport	120	0,4%	84
71	Arkitektvirksomhet og teknisk konsulentvirksomhet, og teknisk prøving og analyse	106	0,2%	88
62	Tjenester tilknyttet informasjonsteknologi	98	0,2%	93
59	Film-, video- og fjernsynsprogramproduksjon, utgivelse av musikk- og lydopptak	92	1,3%	57
84	Offentlig administrasjon og forsvar, og trykdeordninger underlagt offentlig forvaltning	85	0,1%	68
80	Vaktjeneste og etterforskning	84	0,7%	49
68	Omsetning og drift av fast eiendom	78	0,2%	75
82	Annen forretningsmessig tjenesteyting	78	0,5%	44

	Dagpenger - antall arbeidsforhold	Dagpenger - andel av arbeidsforhold	Dagpenger - antall virksomheter	
Antall som har søkt om dagpenger	10 018			
- herav i Aa-register	7 257			
Antall arbeidsforhold i Aa-register				
00	Uoppgitt	9	*	9
01	Jordbruk og tjenester tilknyttet jordbruk, jakt og viltstell	45	0,2%	43
02	Skogbruk og tjenester tilknyttet skogbruk	7	0,2%	7
03	Fiske, fangst og akvakultur	46	0,3%	41
05	Bryting av steinkull og brunkull	*	*	*
06	Utvinning av råolje og naturgass	*	*	*
07	Bryting av metallholdig malm	*	*	*
08	Bryting og bergverksdrift ellers	7	*	7
09	Tjenester tilknyttet bergverksdrift og utvinning	67	0,2%	27
10	Produksjon av nærings- og nytelsesmidler	543	1,0%	202
11	Produksjon av drikkevarer	8	*	8
13	Produksjon av tekstiler	9	*	9
14	Produksjon av klær	9	0,7%	8
15	Produksjon av lær og lærvarer	*	*	*
16	Produksjon av trelast og varer av tre, kork, strå og flettematerialer, unntatt møbler	20	0,2%	18
17	Produksjon av papir og papirvarer	10	*	7
18	Trykking og reproduksjon av innspilte opptak	33	0,8%	19
19	Produksjon av kull- og raffinerte petroleumsprodukter	*	*	*
20	Produksjon av kjemikalier og kjemiske produkter	5	*	5
21	Produksjon av farmasøytiske råvarer og preparater	*	*	*
22	Produksjon av gummi- og plastprodukter	17	0,4%	15
23	Produksjon av andre ikke-metallholdige mineralprodukter	27	0,3%	20
24	Produksjon av metaller	20	*	12
25	Produksjon av metallvarer, unntatt maskiner og utstyr	68	0,3%	54
26	Produksjon av datamaskiner og elektroniske og optiske produkter	14	0,2%	8
27	Produksjon av elektrisk utstyr	9	0,1%	7
28	Produksjon av maskiner og utstyr til generell bruk, ikke nevnt annet sted	29	0,2%	21
29	Produksjon av motorvogner og tilhengere	6	*	*
30	Produksjon av andre transportmidler	67	0,4%	25

Søknader om dagpenger. Næring. En måned

Søknader om dagpenger. Kalendermåned mai

Rapport oppdatert: 02.06.2021

31	Produksjon av møbler	11	*	10
32	Annen industriproduksjon	30	0,8%	18
33	Reparasjon og installasjon av maskiner og utstyr	62	0,3%	47
35	Elektrisitets-, gass-, damp- og varmtvannsforsyning	7	*	7
36	Uttak fra kilde, rensing og distribusjon av vann	*	*	*
37	Oppsamling og behandling av avløpsvann	*	*	*
38	Innsamling, behandling, disponering og gjenvinning av avfall	45	0,4%	38
39	Miljørydding, miljørensing og lignende virksomhet	*	*	*
41	Oppføring av bygninger	274	0,3%	217
42	Anleggsvirksomhet	60	0,2%	40
43	Spesialisert bygge- og anleggsvirksomhet	527	0,4%	401
45	Handel med og reparasjon av motorvogner	151	0,3%	141
46	Agentur- og engroshandel, unntatt med motorvogner	305	0,3%	248
47	Detaljhandel, unntatt med motorvogner	919	0,4%	777
49	Landtransport og rørtransport	326	0,5%	276
50	Sjøfart	69	0,4%	38
51	Lufttransport	56	0,9%	8
52	Lagring og andre tjenester tilknyttet transport	120	0,4%	84
53	Post og distribusjonsvirksomhet	45	0,3%	38
55	Overnattingsvirksomhet	255	0,9%	174
56	Serveringsvirksomhet	843	1,0%	704
58	Forlagsvirksomhet	38	0,2%	32
59	Film-, video- og fjernsynsprogramproduksjon, utgivelse av musikk- og lydopptak	92	1,3%	57
60	Radio- og fjernsynsringkasting	8	*	4
61	Telekommunikasjon	12	*	12
62	Tjenester tilknyttet informasjonsteknologi	98	0,2%	93
63	Informasjonstjenester	13	0,2%	11
64	Finansieringsvirksomhet	8	*	6
65	Forsikringsvirksomhet og pensjonskasser, unntatt trygdeordninger underlagt offentlig forvaltning	*	*	*
66	Tjenester tilknyttet finansierings- og forsikringsvirksomhet	23	0,3%	20
68	Omsetning og drift av fast eiendom	78	0,2%	75
69	Juridisk og regnskapsmessig tjenesteyting	40	0,1%	38
70	Hovedkontortjenester, administrativ rådgivning	64	0,4%	59
71	Arkitektvirksomhet og teknisk konsulentvirksomhet, og teknisk prøving og analyse	106	0,2%	88
72	Forskning og utviklingsarbeid	18	0,1%	13
73	Annonse- og reklamevirksomhet og markedsundersøkelser	50	0,5%	40
74	Annen faglig, vitenskapelig og teknisk virksomhet	51	0,5%	47

Søknader om dagpenger. Næring. En måned

Søknader om dagpenger. Kalendermåned mai

Rapport oppdatert: 02.06.2021

75	Veterinærtjenester	4	*	*
77	Utleie- og leasingvirksomhet	25	0,3%	25
78	Arbeidskrafttjenester	650	0,9%	304
79	Reisebyrå- og reisearrangørvirksomhet og tilknyttede tjenester	51	1,0%	31
80	Vakttjeneste og etterforskning	84	0,7%	49
81	Tjenester tilknyttet eiendomsdrift	295	0,5%	218
82	Annen forretningsmessig tjenesteyting	78	0,5%	44
84	Offentlig administrasjon og forsvar, og trykdeordninger underlagt offentlig forvaltning	85	0,1%	68
85	Undervisning	340	0,1%	265
86	Helsetjenester	224	0,1%	178
87	Pleie- og omsorgstjenester i institusjon	239	0,2%	208
88	Sosiale omsorgstjenester uten botilbud	398	0,2%	333
90	Kunstnerisk virksomhet og underholdningsvirksomhet	60	0,7%	42
91	Drift av biblioteker, arkiver, museer og annen kulturvirksomhet	24	0,2%	19
92	Lotteri og totalisatorspill	17	1,1%	15
93	Sports- og fritidsaktiviteter og drift av fornøylesetablissementer	244	0,6%	184
94	Aktiviteter i medlemsorganisasjoner	39	0,1%	34
95	Reparasjon av datamaskiner, husholdningsvarer og varer til personlig bruk	6	0,3%	5
96	Annen personlig tjenesteyting	157	0,8%	123
97	Lønnet arbeid i private husholdninger	*	*	*
99	Internasjonale organisasjoner og organer	*	*	*
Ukjent	Ukjent	16	*	*

	Ordinære - antall arbeidsforhold	Ordinære - andel av arbeidsforhold	Ordinære - antall virksomheter
Antall som har søkt om dagpenger	6 656		
- herav i Aa-register	4 372		
Antall arbeidsforhold i Aa-register			
00	Uoppgitt	*	*
01	Jordbruk og tjenester tilknyttet jordbruk, jakt og viltstell	36	0,1%
02	Skogbruk og tjenester tilknyttet skogbruk	*	*
03	Fiske, fangst og akvakultur	26	0,2%
05	Bryting av steinkull og brunkull	*	*
06	Utvinning av råolje og naturgass	*	*
07	Bryting av metallholdig malm	*	*
08	Bryting og bergverksdrift ellers	6	0,2%
09	Tjenester tilknyttet bergverksdrift og utvinning	33	0,1%
10	Produksjon av nærings- og nytelsesmidler	188	0,4%
11	Produksjon av drikkevarer	6	0,2%
13	Produksjon av tekstiler	9	0,3%
14	Produksjon av klær	4	0,3%
15	Produksjon av lær og lærvarer	*	*
16	Produksjon av trelast og varer av tre, kork, strå og flettematerialer, unntatt møbler	15	0,1%
17	Produksjon av papir og papirvarer	8	0,3%
18	Trykking og reproduksjon av innspilte opptak	9	0,2%
19	Produksjon av kull- og raffinerte petroleumsprodukter	*	*
20	Produksjon av kjemikalier og kjemiske produkter	5	0,1%
21	Produksjon av farmasøytiske råvarer og preparater	*	*
22	Produksjon av gummi- og plastprodukter	13	0,3%
23	Produksjon av andre ikke-metallholdige mineralprodukter	17	0,2%
24	Produksjon av metaller	19	0,2%
25	Produksjon av metallvarer, unntatt maskiner og utstyr	45	0,2%
26	Produksjon av datamaskiner og elektroniske og optiske produkter	7	0,1%
27	Produksjon av elektrisk utstyr	5	0,1%
28	Produksjon av maskiner og utstyr til generell bruk, ikke nevnt annet sted	16	0,1%
29	Produksjon av motorvogner og tilhengere	4	0,1%
30	Produksjon av andre transportmidler	16	0,1%

Søknader om dagpenger. Næring. En måned

Søknader om ordinære dagpenger. Kalendermåned mai

Rapport oppdatert: 02.06.2021

31	Produksjon av møbler	9	0,2%	8
32	Annen industriproduksjon	11	0,3%	10
33	Reparasjon og installasjon av maskiner og utstyr	33	0,2%	28
35	Elektrisitets-, gass-, damp- og varmtvannsforsyning	7	0,0%	7
36	Uttak fra kilde, rensing og distribusjon av vann	*	*	*
37	Oppsamling og behandling av avløpsvann	*	*	*
38	Innsamling, behandling, disponering og gjenvinning av avfall	42	0,4%	37
39	Miljørydding, miljørensing og lignende virksomhet	*	*	*
41	Oppføring av bygninger	191	0,2%	160
42	Anleggsvirksomhet	31	0,1%	24
43	Spesialisert bygge- og anleggsvirksomhet	320	0,2%	275
45	Handel med og reparasjon av motorvogner	117	0,2%	109
46	Agentur- og engroshandel, unntatt med motorvogner	181	0,2%	162
47	Detaljhandel, unntatt med motorvogner	507	0,2%	460
49	Landtransport og rørtransport	238	0,4%	209
50	Sjøfart	37	0,2%	31
51	Lufttransport	11	0,2%	*
52	Lagring og andre tjenester tilknyttet transport	75	0,3%	62
53	Post og distribusjonsvirksomhet	37	0,3%	32
55	Overnattingsvirksomhet	109	0,4%	84
56	Serveringsvirksomhet	370	0,4%	329
58	Forlagsvirksomhet	23	0,1%	20
59	Film-, video- og fjernsynsprogramproduksjon, utgivelse av musikk- og lydopptak	62	0,8%	35
60	Radio- og fjernsynsringkasting	6	0,1%	*
61	Telekommunikasjon	10	0,1%	10
62	Tjenester tilknyttet informasjonsteknologi	56	0,1%	54
63	Informasjonstjenester	9	0,2%	8
64	Finansieringsvirksomhet	8	0,0%	6
65	Forsikringsvirksomhet og pensjonskasser, unntatt trygdeordninger underlagt offentlig forvaltning	*	*	*
66	Tjenester tilknyttet finansierings- og forsikringsvirksomhet	18	0,2%	15
68	Omsetning og drift av fast eiendom	44	0,1%	42
69	Juridisk og regnskapsmessig tjenesteyting	26	0,1%	26
70	Hovedkontortjenester, administrativ rådgivning	28	0,2%	26
71	Arkitektvirksomhet og teknisk konsulentvirksomhet, og teknisk prøving og analyse	50	0,1%	46
72	Forskning og utviklingsarbeid	9	0,1%	8
73	Annonse- og reklamevirksomhet og markedsundersøkelser	27	0,3%	25
74	Annen faglig, vitenskapelig og teknisk virksomhet	27	0,3%	23

Søknader om dagpenger. Næring. En måned

Søknader om ordinære dagpenger. Kalendermåned mai

Rapport oppdatert: 02.06.2021

75	Veterinærtjenester	4	0,1%	*
77	Utleie- og leasingvirksomhet	18	0,2%	18
78	Arbeidskrafttjenester	487	0,7%	254
79	Reisebyrå- og reisearrangørvirksomhet og tilknyttede tjenester	24	0,5%	18
80	Vakttjeneste og etterforskning	58	0,5%	38
81	Tjenester tilknyttet eiendomsdrift	228	0,4%	171
82	Annen forretningsmessig tjenesteyting	53	0,3%	25
84	Offentlig administrasjon og forsvar, og trykdeordninger underlagt offentlig forvaltning	75	0,1%	59
85	Undervisning	277	0,1%	223
86	Helsetjenester	186	0,1%	151
87	Pleie- og omsorgstjenester i institusjon	210	0,1%	186
88	Sosiale omsorgstjenester uten botilbud	346	0,2%	299
90	Kunstnerisk virksomhet og underholdningsvirksomhet	31	0,3%	25
91	Drift av biblioteker, arkiver, museer og annen kulturvirksomhet	18	0,2%	17
92	Lotteri og totalisatorspill	*	*	*
93	Sports- og fritidsaktiviteter og drift av fornøyelsesetablissementer	130	0,3%	94
94	Aktiviteter i medlemsorganisasjoner	26	0,1%	24
95	Reparasjon av datamaskiner, husholdningsvarer og varer til personlig bruk	*	*	*
96	Annen personlig tjenesteyting	71	0,4%	62
97	Lønnet arbeid i private husholdninger	*	*	*
99	Internasjonale organisasjoner og organer	*	*	*
Ukjent	Ukjent	7	*	*

		Permitterte - antall arbeidsforhold	Permitterte - andel av arbeidsforhold	Permitterte - antall virksomheter
Antall som har søkt om dagpenger		3 390		
- herav i Aa-register		2 905		
Antall arbeidsforhold i Aa-register				
00	Uoppgitt	8	*	8
01	Jordbruk og tjenester tilknyttet jordbruk, jakt og viltstell	13	0,0%	13
02	Skogbruk og tjenester tilknyttet skogbruk	4	0,1%	4
03	Fiske, fangst og akvakultur	21	0,1%	19
05	Bryting av steinkull og brunkull	*	*	*
06	Utvinning av råolje og naturgass	*	*	*
07	Bryting av metallholdig malm	*	*	*
08	Bryting og bergverksdrift ellers	*	*	*
09	Tjenester tilknyttet bergverksdrift og utvinning	34	0,1%	7
10	Produksjon av nærings- og nytelsesmidler	361	0,7%	99
11	Produksjon av drikkevarer	*	*	*
13	Produksjon av tekstiler	*	*	*
14	Produksjon av klær	6	0,4%	6
15	Produksjon av lær og lærvarer	*	*	*
16	Produksjon av trelast og varer av tre, kork, strå og flettematerialer, unntatt møbler	8	0,1%	6
17	Produksjon av papir og papirvarer	*	*	*
18	Trykking og reproduksjon av innspilte opptak	24	0,6%	11
19	Produksjon av kull- og raffinerte petroleumsprodukter	*	*	*
20	Produksjon av kjemikalier og kjemiske produkter	*	*	*
21	Produksjon av farmasøytiske råvarer og preparater	*	*	*
22	Produksjon av gummi- og plastprodukter	5	0,1%	4
23	Produksjon av andre ikke-metallholdige mineralprodukter	10	0,1%	7
24	Produksjon av metaller	*	*	*
25	Produksjon av metallvarer, unntatt maskiner og utstyr	27	0,1%	22
26	Produksjon av datamaskiner og elektroniske og optiske produkter	7	0,1%	4
27	Produksjon av elektrisk utstyr	4	0,1%	4
28	Produksjon av maskiner og utstyr til generell bruk, ikke nevnt annet sted	13	0,1%	6
29	Produksjon av motorvogner og tilhengere	*	*	*
30	Produksjon av andre transportmidler	52	0,3%	17

Søknader om dagpenger. Næring. En måned

Søknader om dagpenger under permittering. Kalendermåned mai

Rapport oppdatert: 02.06.2021

31	Produksjon av møbler	*	*	*
32	Annen industriproduksjon	19	0,5%	9
33	Reparasjon og installasjon av maskiner og utstyr	30	0,2%	22
35	Elektrisitets-, gass-, damp- og varmtvannsforsyning	*	*	*
36	Uttak fra kilde, rensing og distribusjon av vann	*	*	*
37	Oppsamling og behandling av avløpsvann	*	*	*
38	Innsamling, behandling, disponering og gjenvinning av avfall	4	0,0%	*
39	Miljørydding, miljørensing og lignende virksomhet	*	*	*
41	Oppføring av bygninger	125	0,2%	102
42	Anleggsvirksomhet	32	0,1%	20
43	Spesialisert bygge- og anleggsvirksomhet	240	0,2%	171
45	Handel med og reparasjon av motorvogner	37	0,1%	35
46	Agentur- og engroshandel, unntatt med motorvogner	130	0,1%	98
47	Detaljhandel, unntatt med motorvogner	420	0,2%	330
49	Landtransport og rørtransport	95	0,1%	90
50	Sjøfart	33	0,2%	11
51	Lufttransport	45	0,7%	7
52	Lagring og andre tjenester tilknyttet transport	45	0,2%	27
53	Post og distribusjonsvirksomhet	11	0,1%	10
55	Overnattingsvirksomhet	150	0,5%	111
56	Serveringsvirksomhet	484	0,6%	412
58	Forlagsvirksomhet	15	0,1%	12
59	Film-, video- og fjernsynsprogramproduksjon, utgivelse av musikk- og lydopptak	29	0,4%	26
60	Radio- og fjernsynsringkasting	*	*	*
61	Telekommunikasjon	*	*	*
62	Tjenester tilknyttet informasjonsteknologi	44	0,1%	42
63	Informasjonstjenester	4	0,1%	*
64	Finansieringsvirksomhet	*	*	*
65	Forsikringsvirksomhet og pensjonskasser, unntatt trygdeordninger underlagt offentlig forvaltning	*	*	*
66	Tjenester tilknyttet finansierings- og forsikringsvirksomhet	5	0,1%	5
68	Omsetning og drift av fast eiendom	38	0,1%	37
69	Juridisk og regnskapsmessig tjenesteyting	14	0,0%	13
70	Hovedkontortjenester, administrativ rådgivning	38	0,3%	35
71	Arkitektvirksomhet og teknisk konsulentvirksomhet, og teknisk prøving og analyse	58	0,1%	46
72	Forskning og utviklingsarbeid	10	0,1%	8
73	Annonse- og reklamevirksomhet og markedsundersøkelser	23	0,2%	19
74	Annen faglig, vitenskapelig og teknisk virksomhet	25	0,3%	25

Søknader om dagpenger. Næring. En måned

Søknader om dagpenger under permittering. Kalendermåned mai

Rapport oppdatert: 02.06.2021

75	Veterinærtjenester	*	*	*
77	Utleie- og leasingvirksomhet	8	0,1%	8
78	Arbeidskrafttjenester	194	0,3%	125
79	Reisebyrå- og reisearrangørvirksomhet og tilknyttede tjenester	28	0,5%	18
80	Vakttjeneste og etterforskning	28	0,2%	20
81	Tjenester tilknyttet eiendomsdrift	85	0,1%	77
82	Annen forretningsmessig tjenesteyting	25	0,2%	21
84	Offentlig administrasjon og forsvar, og trykdeordninger underlagt offentlig forvaltning	10	0,0%	10
85	Undervisning	64	0,0%	50
86	Helsetjenester	37	0,0%	34
87	Pleie- og omsorgstjenester i institusjon	29	0,0%	27
88	Sosiale omsorgstjenester uten botilbud	54	0,0%	44
90	Kunstnerisk virksomhet og underholdningsvirksomhet	29	0,3%	17
91	Drift av biblioteker, arkiver, museer og annen kulturvirksomhet	6	0,1%	*
92	Lotteri og totalisatorspill	14	0,9%	12
93	Sports- og fritidsaktiviteter og drift av fornøyelsesetablissementer	114	0,3%	104
94	Aktiviteter i medlemsorganisasjoner	12	0,0%	11
95	Reparasjon av datamaskiner, husholdningsvarer og varer til personlig bruk	4	0,2%	4
96	Annen personlig tjenesteyting	86	0,4%	63
97	Lønnet arbeid i private husholdninger	*	*	*
99	Internasjonale organisasjoner og organer	*	*	*
Ukjent	Ukjent	10	*	*



Søknader om dagpenger. Næring. En måned

Søknader om dagpenger. Antall arbeidsforhold. Kalendermåned mai

Rapport oppdatert: 02.06.2021

;

	Jordbruk, skogbruk og fiske	Bergverk sdrift og utvinning	Industri	Elektrisite t-, vann og renovasjo n	Bygge- og anleggsvi rksomhet	Varehand el, reparasjo n av motorvog ner	Transport og lagring	Overnatti ngs- og servering svirksom het	Informasj on og kommuni kasjon	Finansieri ngs- og forsikring svirksom het	
I alt	8 930	98	77	998	59	861	1 375	616	1 098	261	34
03 Oslo	1 482	*	*	39	*	114	223	75	257	113	*
11 Rogaland	599	*	35	60	*	36	78	53	91	22	*
15 Møre og Romsdal	396	*	*	81	*	34	42	*	42	*	*
18 Nordland	484	14	*	191	*	32	53	38	38	*	*
30 Viken	1 870	*	*	100	*	199	365	150	214	59	*
34 Innlandet	647	*	*	33	*	50	192	33	75	*	*
38 Vestfold og Telemark	586	*	*	62	*	39	103	42	80	12	*
42 Agder	357	*	*	24	*	24	57	27	40	*	*
46 Vestland	781	11	18	90	*	61	101	54	92	11	*
50 Trøndelag - Tröndelage	634	14	*	57	*	59	73	55	65	20	*
54 Troms og Finnmark - Romsa ja Finnmarku	502	13	*	158	*	37	54	42	38	*	*
Ukjent	592	12	*	103	*	176	34	28	66	*	*

	I alt	Omsetning og drift av fast eiendom	Faglig, vitenskapelig og teknisk tjenesteyting	Forretningmessig tjenesteyting	Off. adm., forsvar, sosialforsikring	Undervisning	Helse- og sosialtjenester	Private tjenester ellers	Ukjent	
I alt	8 930	78	333	1 183	85	340	861	548	16	9
03 Oslo	1 482	*	94	227	*	55	129	103	*	*
11 Rogaland	599	*	27	79	*	31	56	16	*	*
15 Møre og Romsdal	396	*	14	60	*	*	*	23	*	*
18 Nordland	484	*	*	30	*	*	29	20	*	*
30 Viken	1 870	18	70	271	*	63	186	119	*	*
34 Innlandet	647	*	14	29	*	15	83	87	*	*
38 Vestfold og Telemark	586	*	24	71	*	25	62	37	*	*
42 Agder	357	*	18	46	*	19	50	30	*	*
46 Vestland	781	12	32	114	*	*	79	46	*	*
50 Trøndelag - Tröndelage	634	*	23	80	*	*	94	34	*	*
54 Troms og Finnmark - Romsa ja Finnmarku	502	10	9	47	*	*	40	24	*	*
Ukjent	592	8	6	129	*	*	*	9	*	*



Søknader om dagpenger. Næring. En måned

Søknader om dagpenger. Andel arbeidsforhold. Kalendermåned mai

Rapport oppdatert: 02.06.2021

	Jordbruk, skogbruk og fiske	Bergverk sdrift og utvinning	Industri	Elektrisitet, vann og renovasjon	Bygge- og anleggsvirksomhet	Varehandel, reparasjon av motorvogner	Transport og lagring	Overnattings- og serveringsvirksomhet	Informasjon og kommunikasjon	Finansiell og forsikringsvirksomhet	
I alt	0,3%	0,2%	0,1%	0,5%	0,2%	0,3%	0,4%	0,5%	1,0%	0,3%	0,1%
03 Oslo	0,4%	*	*	0,4%	*	0,6%	0,5%	0,5%	1,2%	0,3%	*
11 Rogaland	0,2%	*	0,2%	0,3%	*	0,2%	0,3%	0,5%	0,9%	0,3%	*
15 Møre og Romsdal	0,3%	*	*	0,4%	*	0,3%	0,2%	*	0,9%	*	*
18 Nordland	0,4%	0,4%	*	1,9%	*	0,3%	0,4%	0,5%	0,8%	*	*
30 Viken	0,3%	*	*	0,2%	*	0,4%	0,4%	0,5%	1,0%	0,2%	*
34 Innlandet	0,4%	*	*	0,2%	*	0,3%	0,8%	0,4%	1,1%	*	*
38 Vestfold og Telemark	0,3%	*	*	0,3%	*	0,2%	0,3%	0,5%	1,1%	0,2%	*
42 Agder	0,2%	*	*	0,2%	*	0,2%	0,3%	0,5%	0,6%	*	*
46 Vestland	0,2%	0,1%	0,1%	0,3%	*	0,2%	0,3%	0,3%	0,7%	0,1%	*
50 Trøndelag - Tröndelage	0,3%	0,2%	*	0,3%	*	0,3%	0,3%	0,5%	0,7%	0,3%	*
54 Troms og Finnmark - Romsa ja Finnmárku	0,4%	0,3%	*	2,2%	*	0,3%	0,4%	0,6%	0,7%	*	*
Ukjent	0,6%	0,3%	*	1,0%	*	0,7%	0,7%	0,4%	1,3%	*	*

	I alt	Omsetning og drift av fast eiendom	Faglig, vitenskapelig og teknisk tjenesteyting	Forretningsmessig tjenesteyting	Off. adm., forsvar, sosialforsikring	Undervisning	Helse- og sosialtjenester	Private tjenester ellers	Ukjent	
I alt	0,3%	0,2%	0,2%	0,7%	0,1%	0,1%	0,2%	0,5%	*	*
03 Oslo	0,4%	*	0,3%	0,8%	*	0,2%	0,2%	0,5%	*	*
11 Rogaland	0,2%	*	0,2%	0,6%	*	0,2%	0,1%	0,2%	*	*
15 Møre og Romsdal	0,3%	*	0,3%	1,0%	*	*	*	0,5%	*	*
18 Nordland	0,4%	*	*	0,6%	*	*	0,1%	0,5%	*	*
30 Viken	0,3%	0,3%	0,2%	0,7%	*	0,1%	0,2%	0,5%	*	*
34 Innlandet	0,4%	*	0,2%	0,4%	*	0,1%	0,2%	1,2%	*	*
38 Vestfold og Telemark	0,3%	*	0,3%	0,7%	*	0,2%	0,1%	0,5%	*	*
42 Agder	0,2%	*	0,3%	0,6%	*	0,1%	0,2%	0,5%	*	*
46 Vestland	0,2%	0,3%	0,2%	0,7%	*	*	0,1%	0,4%	*	*
50 Trøndelag - Tröndelage	0,3%	*	0,2%	0,7%	*	*	0,2%	0,4%	*	*
54 Troms og Finnmark - Romsa ja Finnmärku	0,4%	0,7%	0,2%	0,9%	*	*	0,1%	0,5%	*	*
Ukjent	0,6%	0,9%	0,2%	0,6%	*	*	*	0,5%	*	*



Søknader om dagpenger. Næring. En måned

Søknader om dagpenger. Antall arbeidsforhold. Kalendermåned mai

Rapport oppdatert: 02.06.2021

;

	I alt	Jordbruk, skogbruk og fiske	Bergverk sdrift og utvinning	Industri	Elektrisite t-, vann og renovasjo n	Bygge- og anleggsvi rksomhet	Varehand el, reparasjo n av motorvog	Transport og lagring	Overnatti ngs- og servering svirksom het	Informasj on og kommuni kasjon	Finansieri ngs- og forsikring svirksom het
Inntil 25 kommuner med flest søknader											
0301 Oslo	1 482	*	*	39	*	114	223	75	257	113	*
1103 Stavanger	207	*	13	12	*	14	20	14	45	11	*
1108 Sandnes	88	*	5	13	*	*	15	*	13	*	*
1507 Ålesund	124	*	*	31	*	*	12	*	21	*	*
1868 Øksnes	75	5	*	58	*	*	*	*	*	*	*
3003 Sarpsborg	71	*	*	*	*	*	12	*	9	*	*
3004 Fredrikstad	77	*	*	*	*	*	20	*	*	*	*
3005 Drammen	179	*	*	*	*	15	38	*	19	*	*
3020 Nordre Follo	85	*	*	*	*	*	18	*	11	*	*
3024 Bærum	160	*	*	8	*	11	35	17	21	*	*
3025 Asker	125	*	*	*	*	12	26	*	12	9	*
3029 Lørenskog	102	*	*	*	*	*	16	13	10	*	*
3030 Lillestrøm	132	*	*	*	*	22	24	8	20	*	*
3033 Ullensaker	104	*	*	*	*	11	21	17	18	*	*
3403 Hamar	105	*	*	*	*	8	50	*	12	*	*
3411 Ringsaker	112	*	*	*	*	*	40	*	15	*	*
3803 Tønsberg	80	*	*	13	*	*	*	*	9	*	*
3804 Sandefjord	111	*	*	*	*	*	29	11	15	*	*
3805 Larvik	69	*	*	*	*	*	*	*	12	*	*
3807 Skien	72	*	*	*	*	9	12	*	*	*	*
4204 Kristiansand	140	*	*	*	*	*	19	*	16	*	*
4601 Bergen	361	*	*	20	*	21	55	30	46	7	*
5001 Trondheim	298	*	*	10	*	27	33	25	39	13	*
5401 Tromsø	121	*	*	10	*	*	18	20	14	*	*
Ukjent	592	12	*	103	*	176	34	28	66	*	*

	I alt	Omsetning og drift av fast eiendom	Faglig, vitenskapelig og teknisk tjenesteyt	Forretningsmessig tjenesteyting	Off. adm., forsvar, sosialforsikring	Undervisning	Helse- og sosialtjenester	Private tjenester ellers	Ukjent	
Inntil 25 kommuner med flest søknader										
0301 Oslo	1 482	*	94	227	*	55	129	103	*	*
1103 Stavanger	207	*	11	29	*	*	17	6	*	*
1108 Sandnes	88	*	*	*	*	*	*	*	*	*
1507 Ålesund	124	*	*	13	*	*	*	11	*	*
1868 Øksnes	75	*	*	*	*	*	*	*	*	*
3003 Sarpsborg	71	*	*	*	*	*	*	*	*	*
3004 Fredrikstad	77	*	*	*	*	*	*	*	*	*
3005 Drammen	179	*	*	42	*	11	*	12	*	*
3020 Nordre Follo	85	*	7	*	*	*	*	*	*	*
3024 Bærum	160	*	9	*	*	*	*	9	*	*
3025 Asker	125	*	*	*	*	*	*	*	*	*
3029 Lørenskog	102	*	*	*	*	*	*	*	*	*
3030 Lillestrøm	132	*	*	*	*	*	*	8	*	*
3033 Ullensaker	104	*	*	*	*	*	*	*	*	*
3403 Hamar	105	*	*	*	*	*	*	14	*	*
3411 Ringsaker	112	*	*	*	*	*	12	17	*	*
3803 Tønsberg	80	*	*	*	*	*	*	*	*	*
3804 Sandefjord	111	*	*	9	*	*	*	*	*	*
3805 Larvik	69	*	*	*	*	*	*	*	*	*
3807 Skien	72	*	*	*	*	*	*	9	*	*
4204 Kristiansand	140	*	9	*	*	*	*	16	*	*
4601 Bergen	361	7	13	53	*	*	39	22	*	*
5001 Trondheim	298	*	*	42	*	*	41	*	*	*
5401 Tromsø	121	*	*	15	*	*	*	*	*	*
Ukjent	592	8	6	129	*	*	*	9	*	*



Søknader om dagpenger. Næring. En måned

Søknader om dagpenger. Andel arbeidsforhold. Kalendermåned mai

Rapport oppdatert: 02.06.2021

;

	I alt	Jordbruk, skogbruk og fiske	Bergverksdrift og utvinning	Industri	Elektrisitet-, vann og renovasjon	Bygge- og anleggsvirksomhet	Varehandel, reparasjon av motorvogner	Transport og lagring	Overnattings- og serveringsvirksomhet	Informasjon og kommunikasjon	Finansiell- og forsikringsvirksomhet
Intil 25 kommuner med flest søknader											
0301 Oslo	0,4%	*	*	0,4%	*	0,6%	0,5%	0,5%	1,2%	0,3%	*
1103 Stavanger	0,3%	*	0,1%	0,3%	*	0,4%	0,3%	0,5%	1,2%	0,4%	*
1108 Sandnes	0,2%	*	0,1%	0,4%	*	*	0,3%	*	0,8%	*	*
1507 Ålesund	0,4%	*	*	0,6%	*	*	0,2%	*	1,5%	*	*
1868 Øksnes	2,9%	2,0%	*	10,0%	*	*	*	*	*	*	*
3003 Sarpsborg	0,3%	*	*	*	*	*	0,3%	*	1,0%	*	*
3004 Fredrikstad	0,2%	*	*	*	*	*	0,4%	*	*	*	*
3005 Drammen	0,4%	*	*	*	*	0,3%	0,4%	*	1,0%	*	*
3020 Nordre Follo	0,3%	*	*	*	*	*	0,3%	*	1,3%	*	*
3024 Bærum	0,3%	*	*	0,4%	*	0,3%	0,4%	0,8%	1,2%	*	*
3025 Asker	0,3%	*	*	*	*	0,3%	0,4%	*	0,9%	0,3%	*
3029 Lørenskog	0,5%	*	*	*	*	*	0,4%	0,9%	1,3%	*	*
3030 Lillestrøm	0,3%	*	*	*	*	0,5%	0,3%	0,3%	1,1%	*	*
3033 Ullensaker	0,5%	*	*	*	*	0,6%	0,5%	0,8%	1,3%	*	*
3403 Hamar	0,7%	*	*	*	*	0,9%	2,5%	*	1,9%	*	*
3411 Ringsaker	0,7%	*	*	*	*	*	1,5%	*	2,6%	*	*
3803 Tønsberg	0,3%	*	*	0,6%	*	*	*	*	1,0%	*	*
3804 Sandefjord	0,4%	*	*	*	*	*	0,6%	0,7%	1,3%	*	*
3805 Larvik	0,3%	*	*	*	*	*	*	*	1,3%	*	*
3807 Skien	0,3%	*	*	*	*	0,4%	0,3%	*	*	*	*
4204 Kristiansand	0,3%	*	*	*	*	*	0,2%	*	0,6%	*	*
4601 Bergen	0,3%	*	*	0,3%	*	0,2%	0,3%	0,5%	0,7%	0,1%	*
5001 Trondheim	0,3%	*	*	0,2%	*	0,4%	0,3%	0,6%	0,8%	0,3%	*
5401 Tromsø	0,3%	*	*	0,6%	*	*	0,3%	0,8%	0,6%	*	*
Ukjent	0,6%	0,3%	*	1,0%	*	0,7%	0,7%	0,4%	1,3%	*	*

	I alt	Omsetning og drift av fast eiendom	Faglig, vitenskapelig og teknisk tjenesteyting	Forretningsmessig tjenesteyting	Off. adm., forsvar, sosialforlikring	Undervisning	Helse- og sosialtjenester	Private tjenester ellers	Ukjent	
Inntil 25 kommuner med flest søknader										
0301 Oslo	0,4%	*	0,3%	0,8%	*	0,2%	0,2%	0,5%	*	*
1103 Stavanger	0,3%	*	0,3%	0,7%	*	*	0,1%	0,2%	*	*
1108 Sandnes	0,2%	*	*	*	*	*	*	*	*	*
1507 Ålesund	0,4%	*	*	0,8%	*	*	*	0,8%	*	*
1868 Øksnes	2,9%	*	*	*	*	*	*	*	*	*
3003 Sarpsborg	0,3%	*	*	*	*	*	*	*	*	*
3004 Fredrikstad	0,2%	*	*	*	*	*	*	*	*	*
3005 Drammen	0,4%	*	*	1,1%	*	0,3%	*	0,6%	*	*
3020 Nordre Follo	0,3%	*	0,4%	*	*	*	*	*	*	*
3024 Bærum	0,3%	*	0,1%	*	*	*	*	0,3%	*	*
3025 Asker	0,3%	*	*	*	*	*	*	*	*	*
3029 Lørenskog	0,5%	*	*	*	*	*	*	*	*	*
3030 Lillestrøm	0,3%	*	*	*	*	*	*	0,5%	*	*
3033 Ullensaker	0,5%	*	*	*	*	*	*	*	*	*
3403 Hamar	0,7%	*	*	*	*	*	*	1,4%	*	*
3411 Ringsaker	0,7%	*	*	*	*	*	0,3%	2,5%	*	*
3803 Tønsberg	0,3%	*	*	*	*	*	*	*	*	*
3804 Sandefjord	0,4%	*	*	0,5%	*	*	*	*	*	*
3805 Larvik	0,3%	*	*	*	*	*	*	*	*	*
3807 Skien	0,3%	*	*	*	*	*	*	0,9%	*	*
4204 Kristiansand	0,3%	*	0,4%	*	*	*	*	0,6%	*	*
4601 Bergen	0,3%	0,4%	0,1%	0,6%	*	*	0,1%	0,3%	*	*
5001 Trondheim	0,3%	*	*	0,6%	*	*	0,2%	*	*	*
5401 Tromsø	0,3%	*	*	0,7%	*	*	*	*	*	*
Ukjent	0,6%	0,9%	0,2%	0,6%	*	*	*	0,5%	*	*