

Innhold i rapporten

Statistikken viser søknader om ordinære dagpenger og dagpenger under permittering etter start korona-krise uke 11, mandag 9. mars, fordelt på næring. Statistikken viser registrert næring i Aa-register for de personer som har hatt et arbeidsforhold i løpet av tre måneder før dagpengesøknad. Statistikken omfatter førstegangssøknad om dagpenger og søknad om gjenopptak.

Tall

Antall søknader om dagpenger = Antall mottatte søknader om ordinære dagpenger og dagpenger under permittering (både førstegangssøknad og gjenopptak).

Antall personer som har søkt dagpenger = Samme som antall søknader om dagpenger, men juster slik at en person telles kun en gang, hvis person har sendt flere søknader i perioden

- Antall jobber(arbeidsforhold) = Antall jobber (arbeidsforhold) registrert i Aa-register og over 1 times arbeid per uke (planlagt eller gjennomført). For personer som har arbeidsforhold i ulike virksomheter telles en jobb for hver virksomhet, for personer med flere arbeidsforhold i samme virksomhet telles kun ett arbeidsforhold. Definisjon er lagt nære SSB definisjon av tabell 11652, men det er ikke benyttet inntektsdata for definisjon av arbeidsforhold.

Andel av jobber(arbeidsforhold) = Antall arbeidsforhold for personer som har søkt dagpenger dividert med antall jobber (arbeidsforhold) i alt

- Antall virksomheter: Ett foretak består av en eller flere virksomheter. F.eks foretaket "Den norske hotellkjeden AS" med 10 virksomheter, en for hvert hotell i ulike kommuner. For å kunne fordele på fylker brukes i denne statistikken antall virksomheter. Da det finnes flere virksomheter enn foretak i Norge, så vil tall for antall ansatte per virksomhet være lavere enn antall ansatte per foretak. En virksomhet har en næring. Noen få virksomheter skifter næring og vil i denne statistikken være i to næringsgrupper.

Fordelingsvariabler

Fylke, kommune

Type dagpenger: Ordinære dagpenger, dagpenger under permittering.

Næring og næringsgruppe

Oppdatering og statistikkperiode

Månedlig

Spesialtegn

* = Tall under 4, ingen verdi eller tall kan ikke oppgis

Kilde

NAV (dokumentarkiv og Aa-register)

Endringer i rapporten

2021 sep: Korrigeret prikking av tabeller for fylke og kommune slik at kun tall under 4 prikket. Tidligere rapporter prikket feilaktig tall under 4 permitterte.

2020 des: Rettet arkfane "Næring. Kommune. Andel" til tall for "Andel arbeidsforhold med søknad om dagpenger" fra gal verdi "Andel arbeidsforhold med søknad om dagpenger under permittering" som har vært vist de siste månedene.

2020 aug: Endret til å vise alle næringer for 2-siffer-tabellene.

2020 aug: Tilpasset layout til normalt antall dagpengesøknader. Viser kun 25 største næringer for detaljert næringstabell. Endret fylkes- og kommunetabell til å vise samlet for søknad om ordinære og dagpenger under permittering. Flere tall i arkfane forklaring.

2020 mai: Rapport endret fra å bruke antall ansatte til antall jobber (arbeidsforhold) som telleenhet. Hensikt med endring: Dette gir bedre forholdstall for næring hvor mange personer har ekstrajobb som f.eks. serveringsvirksomhet. Endringen fører til stor endring i andel for næringene: Jordbruk, skogbruk, fiske, hotell- og servicevirksomhet og

Søknader om dagpenger. Næring. En måned

Om statistikken

private tjenester ellers. For øvrige næringer er endringene mindre. Tabeller etter gammel beregningsmetode kan utleveres på forespørsel de to neste uker.

25. mars: Rapport ny

Kontakt

Media: Presse@nav.no. Spørsmål om statistikken: nav.statistikk@nav.no eller steinar.folkvord@nav.no

Sperrefrist til publisert på nav.no

Rapport oppdatert: 12.04.2023



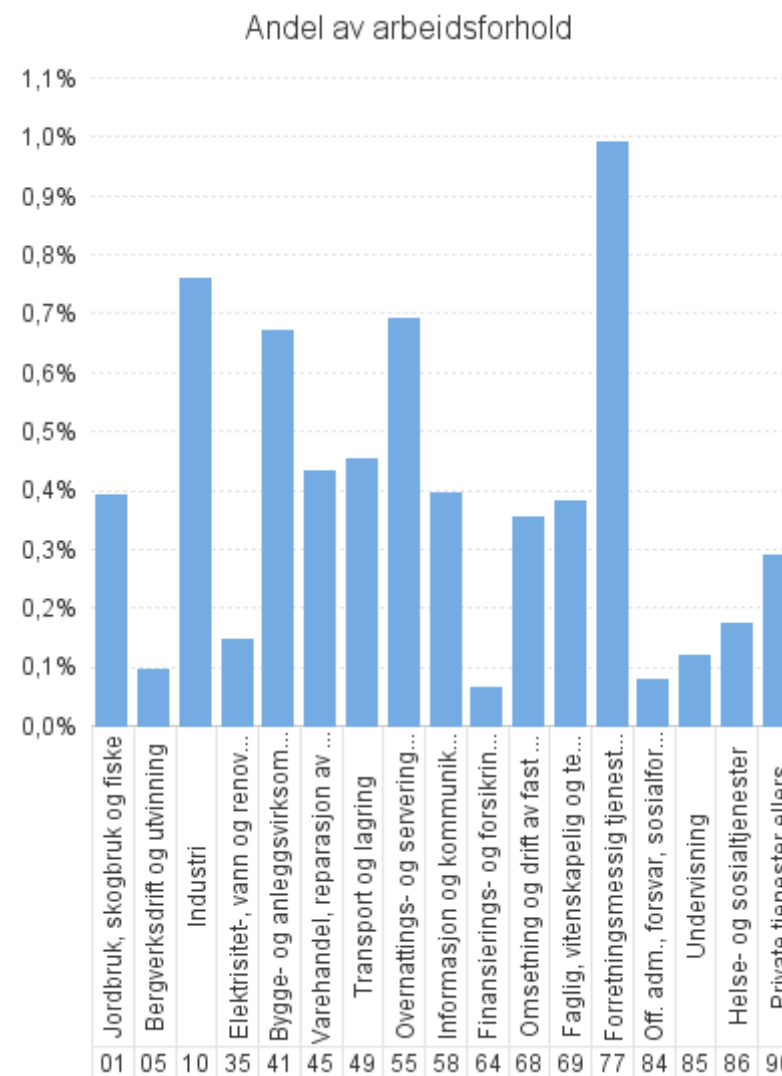
Søknader om dagpenger. Næring. En måned

Mars 2023 fra 01.03 til 31.03

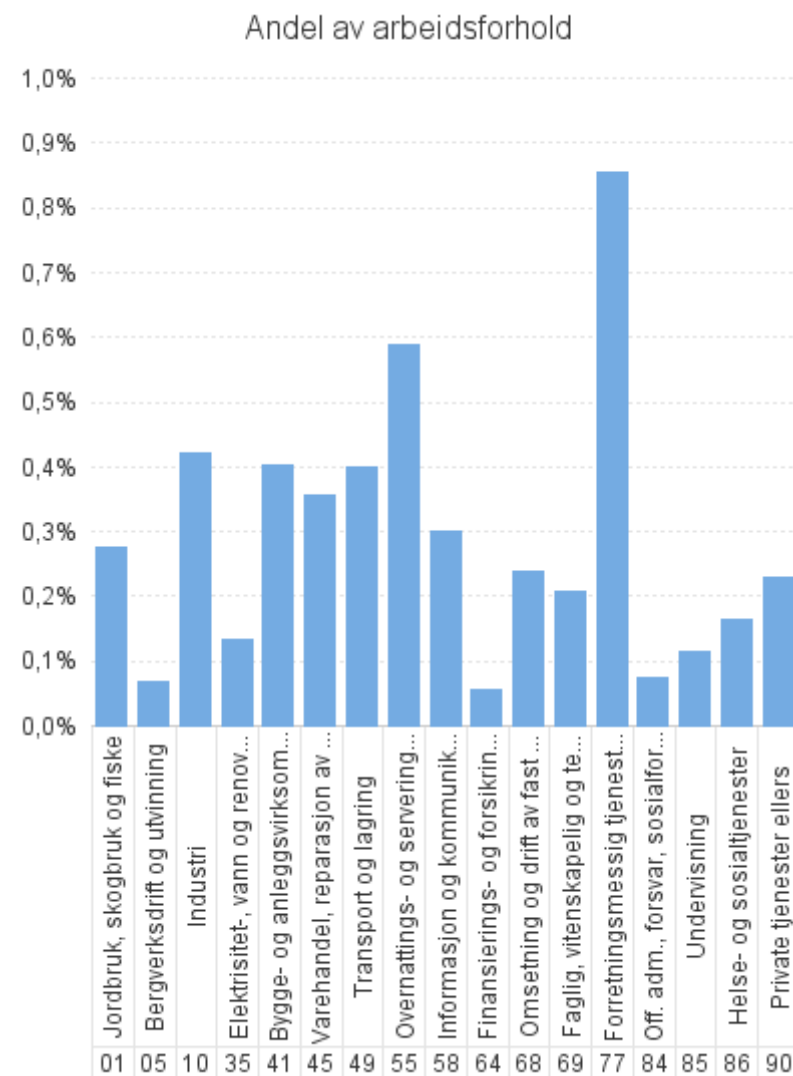
Rapport oppdatert: 12.04.2023

	I alt	Søknad om ordinære dagpenger	Søknad om dagpenger ved permittering
Antall søknader om dagpenger kalendermåned mars	13 210	9 987	3 223
Antall personer som har søkt om dagpenger	12 400	9 617	2 848
- herav antall personer i Aa-register	9 103	6 794	2 368
- herav antall personer ikke i Aa-register	3 297	2 823	480
Antall arbeidsforhold (jobber). Disse tallene er fordelt på næring.	11 199	8 514	2 744
Antall jobber (arbeidsforhold) i alt	2 786 953		
Gjennomsnitt antall arbeidsforhold per person	1,2		

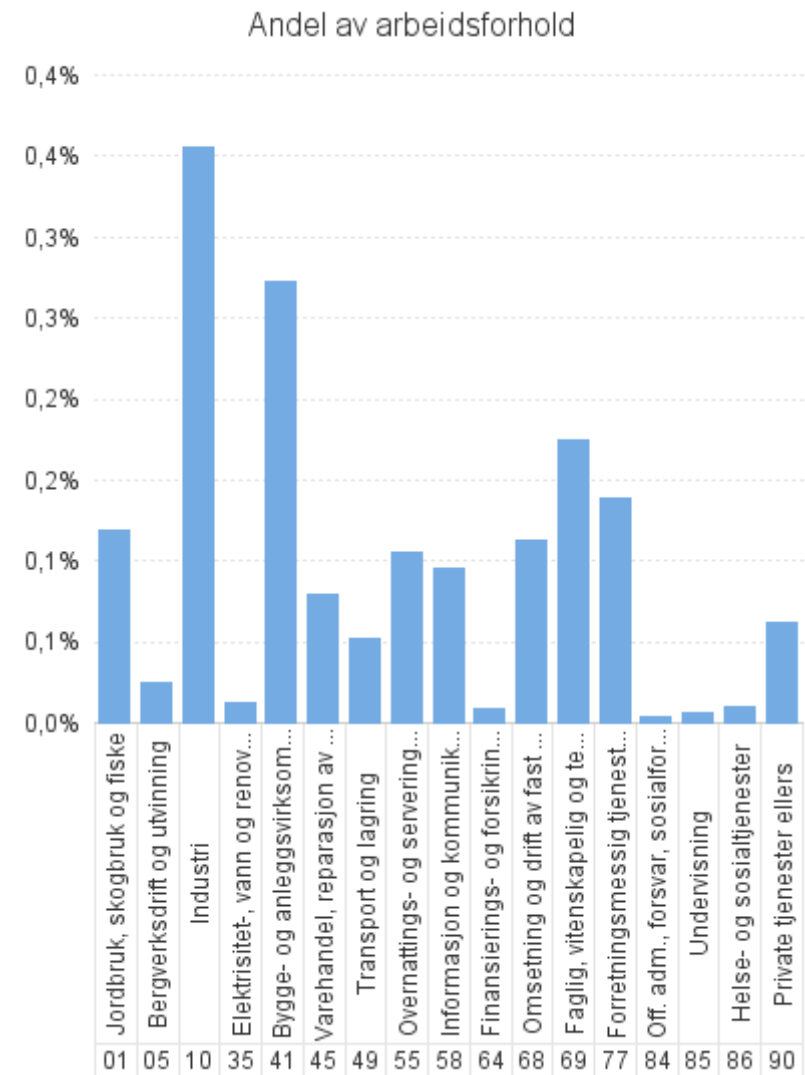
	Dagpenger - antall arbeidsforhold	Dagpenger - andel av arbeidsforhold	Dagpenger - antall virksomheter
Antall som har søkt om dagpenger	12 400		
- herav i Aa-register	9 103		
Antall arbeidsforhold i Aa-register	11 199	0,4%	7 594
Jordbruk, skogbruk og fiske	166	0,4%	127
Bergverksdrift og utvinning	56	0,1%	31
Industri	1 508	0,8%	559
Elektrisitet-, vann og renovasjon	47	0,1%	43
Bygge- og anleggsvirksomhet	1 630	0,7%	1 132
Varehandel, reparasjon av motorvogner	1 534	0,4%	1 320
Transport og lagring	586	0,5%	435
Overnattings- og serveringsvirksomhet	1 033	0,7%	849
Informasjon og kommunikasjon	406	0,4%	266
Finansierings- og forsikringsvirksomhet	30	0,1%	28
Omsetning og drift av fast eiendom	110	0,4%	96
Faglig, vitenskapelig og teknisk tjenesteyting	542	0,4%	396
Forretningsmessig tjenesteyting	1 779	1,0%	822
Off. adm., forsvar, sosialforsikring	119	0,1%	96
Undervisning	277	0,1%	241
Helse- og sosialtjenester	985	0,2%	815
Private tjenester ellers	357	0,3%	324
Ukjent	14	*	4
	20	*	17



	Ordinære - antall arbeidsforhold	Ordinære - andel av arbeidsforhold	Ordinære - antall virksomheter
Antall som har søkt om dagpenger	9 617		
- herav i Aa-register	6 794		
Antall arbeidsforhold i Aa-register	8 514	0,3%	6 312
Jordbruk, skogbruk og fiske	116	0,3%	100
Bergverksdrift og utvinning	41	0,1%	24
Industri	839	0,4%	448
Elektrisitet-, vann og renovasjon	43	0,1%	40
Bygge- og anleggsvirksomhet	977	0,4%	788
Varehandel, reparasjon av motorvogner	1 257	0,4%	1 132
Transport og lagring	519	0,4%	387
Overnattings- og serveringsvirksomhet	879	0,6%	744
Informasjon og kommunikasjon	308	0,3%	209
Finansierings- og forsikringsvirksomhet	26	0,1%	24
Omsetning og drift av fast eiendom	74	0,2%	68
Faglig, vitenskapelig og teknisk tjenesteyting	294	0,2%	241
Forretningsmessig tjenesteyting	1 535	0,9%	737
Off. adm., forsvar, sosialforsikring	113	0,1%	92
Undervisning	264	0,1%	232
Helse- og sosialtjenester	928	0,2%	776
Private tjenester ellers	281	0,2%	261
Ukjent	10	*	4
	10	*	10



	Permitterte - antall arbeidsforhold	Permitterte - andel av arbeidsforhold	Permitterte - antall virksomheter
Antall som har søkt om dagpenger	2 848		
- herav i Aa-register	2 368		
Antall arbeidsforhold i Aa-register	2 744	0,1%	1 590
Jordbruk, skogbruk og fiske	50	0,1%	36
Bergverksdrift og utvinning	15	0,0%	8
Industri	706	0,4%	181
Elektrisitet-, vann og renovasjon	4	0,0%	4
Bygge- og anleggsvirksomhet	664	0,3%	407
Varehandel, reparasjon av motorvogner	280	0,1%	204
Transport og lagring	68	0,1%	57
Overnattings- og serveringsvirksomhet	157	0,1%	127
Informasjon og kommunikasjon	98	0,1%	67
Finansierings- og forsikringsvirksomhet	4	0,0%	4
Omsetning og drift av fast eiendom	35	0,1%	29
Faglig, vitenskapelig og teknisk tjenesteyting	247	0,2%	168
Forretningsmessig tjenesteyting	249	0,1%	163
Off. adm., forsvar, sosialforsikring	6	0,0%	6
Undervisning	13	0,0%	12
Helse- og sosialtjenester	57	0,0%	47
Private tjenester ellers	77	0,1%	65
Ukjent	4	*	*
	10	*	7





Søknader om dagpenger. Næring. En måned

Søknader om dagpenger. Kalendermåned mars

Rapport oppdatert: 12.04.2023

	Dagpenger - antall arbeidsforhold	Dagpenger - andel av arbeidsforhold	Dagpenger - antall virksomheter	
Antall som har søkt om dagpenger	12 400			
- herav i Aa-register	9 103			
Antall arbeidsforhold i Aa-register - 25 største næringer på 2-siffer nivå				
78	Arbeidskrafttjenester	1 162	1,5%	399
47	Detaljhandel, unntatt med motorvogner	980	0,5%	853
43	Spesialisert bygge- og anleggsvirksomhet	894	0,6%	637
10	Produksjon av nærings- og nytelsesmidler	875	1,8%	212
56	Serveringsvirksomhet	796	0,7%	674
41	Oppføring av bygninger	648	0,8%	433
81	Tjenester tilknyttet eiendomsdrift	373	0,6%	260
46	Agentur- og engroshandel, unntatt med motorvogner	366	0,4%	300
88	Sosiale omsorgstjenester uten botilbud	363	0,2%	294
49	Landtransport og rørtransport	317	0,5%	263
87	Pleie- og omsorgstjenester i institusjon	313	0,2%	277
86	Helsetjenester	309	0,1%	244
85	Undervisning	277	0,1%	241
55	Overnattingsvirksomhet	237	0,6%	175
45	Handel med og reparasjon av motorvogner	188	0,4%	167
71	Arkitektvirksomhet og teknisk konsulentvirksomhet, og teknisk prøving og analyse	184	0,3%	139
62	Tjenester tilknyttet informasjonsteknologi	160	0,3%	126
59	Film-, video- og fjernsynsprogramproduksjon, utgivelse av musikk- og lydopptak	157	2,0%	70
84	Offentlig administrasjon og forsvar, og trykdeordninger underlagt offentlig forvaltning	119	0,1%	96
52	Lagring og andre tjenester tilknyttet transport	115	0,4%	79
16	Produksjon av trelast og varer av tre, kork, strå og flettematerialer, unntatt møbler	114	1,1%	53
93	Sports- og fritidsaktiviteter og drift av fornøyelsesetablissemeter	114	0,2%	110
68	Omsetning og drift av fast eiendom	110	0,4%	96
70	Hovedkontortjenester, administrativ rådgivning	103	0,6%	80
31	Produksjon av møbler	94	3,2%	25

	Dagpenger - antall arbeidsforhold	Dagpenger - andel av arbeidsforhold	Dagpenger - antall virksomheter	
Antall som har søkt om dagpenger	12 400			
- herav i Aa-register	9 103			
Antall arbeidsforhold i Aa-register				
00	Uoppgitt	20	*	17
01	Jordbruk og tjenester tilknyttet jordbruk, jakt og viltstell	66	0,3%	57
02	Skogbruk og tjenester tilknyttet skogbruk	13	0,4%	9
03	Fiske, fangst og akvakultur	87	0,5%	61
05	Bryting av steinkull og brunkull	*	*	*
06	Utvinning av råolje og naturgass	*	*	*
07	Bryting av metallholdig malm	*	*	*
08	Bryting og bergverksdrift ellers	14	0,5%	9
09	Tjenester tilknyttet bergverksdrift og utvinning	37	0,1%	18
10	Produksjon av nærings- og nytelsesmidler	875	1,8%	212
11	Produksjon av drikkevarer	9	0,3%	8
12	Produksjon av tobakksvarer	*	*	*
13	Produksjon av tekstiler	18	0,7%	13
14	Produksjon av klær	*	*	*
15	Produksjon av lær og lærvarer	*	*	*
16	Produksjon av trelast og varer av tre, kork, strå og flettematerialer, unntatt møbler	114	1,1%	53
17	Produksjon av papir og papirvarer	7	0,3%	5
18	Trykking og reproduksjon av innspilte opptak	14	0,4%	12
19	Produksjon av kull- og raffinerte petroleumsprodukter	*	*	*
20	Produksjon av kjemikalier og kjemiske produkter	41	0,4%	16
21	Produksjon av farmasøytiske råvarer og preparater	6	0,3%	*
22	Produksjon av gummi- og plastprodukter	18	0,5%	12
23	Produksjon av andre ikke-metallholdige mineralprodukter	59	0,7%	35
24	Produksjon av metaller	17	0,2%	12
25	Produksjon av metallvarer, unntatt maskiner og utstyr	81	0,4%	53
26	Produksjon av datamaskiner og elektroniske og optiske produkter	12	0,2%	10
27	Produksjon av elektrisk utstyr	9	0,1%	6
28	Produksjon av maskiner og utstyr til generell bruk, ikke nevnt annet sted	18	0,1%	15
29	Produksjon av motorvogner og tilhengere	23	0,8%	9

Søknader om dagpenger. Næring. En måned

Søknader om dagpenger. Kalendermåned mars

Rapport oppdatert: 12.04.2023

30	Produksjon av andre transportmidler	40	0,3%	19
31	Produksjon av møbler	94	3,2%	25
32	Annen industriproduksjon	9	0,3%	7
33	Reparasjon og installasjon av maskiner og utstyr	41	0,2%	31
35	Elektrisitets-, gass-, damp- og varmtvannsforsyning	11	0,1%	10
36	Uttak fra kilde, rensing og distribusjon av vann	4	0,1%	4
37	Oppsamling og behandling av avløpsvann	4	0,1%	4
38	Innsamling, behandling, disponering og gjenvinning av avfall	26	0,2%	23
39	Miljørydding, miljørensing og lignende virksomhet	*	*	*
41	Oppføring av bygninger	648	0,8%	433
42	Anleggsvirksomhet	88	0,3%	62
43	Spesialisert bygge- og anleggsvirksomhet	894	0,6%	637
45	Handel med og reparasjon av motorvogner	188	0,4%	167
46	Agentur- og engroshandel, unntatt med motorvogner	366	0,4%	300
47	Detaljhandel, unntatt med motorvogner	980	0,5%	853
49	Landtransport og rørtransport	317	0,5%	263
50	Sjøfart	32	0,2%	26
51	Lufttransport	32	0,5%	8
52	Lagring og andre tjenester tilknyttet transport	115	0,4%	79
53	Post og distribusjonsvirksomhet	90	0,6%	60
55	Overnattingsvirksomhet	237	0,6%	175
56	Serveringsvirksomhet	796	0,7%	674
58	Forlagsvirksomhet	34	0,2%	32
59	Film-, video- og fjernsynsprogramproduksjon, utgivelse av musikk- og lydopptak	157	2,0%	70
60	Radio- og fjernsynskringkasting	16	0,3%	6
61	Telekommunikasjon	24	0,2%	17
62	Tjenester tilknyttet informasjonsteknologi	160	0,3%	126
63	Informasjonstjenester	15	0,3%	15
64	Finansieringsvirksomhet	6	0,0%	6
65	Forsikringsvirksomhet og pensjonskasser, unntatt trygdeordninger underlagt offentlig forvaltning	*	*	*
66	Tjenester tilknyttet finansierings- og forsikringsvirksomhet	21	0,2%	19
68	Omsetning og drift av fast eiendom	110	0,4%	96
69	Juridisk og regnskapsmessig tjenesteyting	36	0,1%	35
70	Hovedkontortjenester, administrativ rådgivning	103	0,6%	80
71	Arkitektvirksomhet og teknisk konsulentvirksomhet, og teknisk prøving og analyse	184	0,3%	139
72	Forskning og utviklingsarbeid	40	0,2%	23
73	Annonse- og reklamevirksomhet og markedsundersøkelser	92	0,9%	58

Søknader om dagpenger. Næring. En måned

Søknader om dagpenger. Kalendermåned mars

Rapport oppdatert: 12.04.2023

74	Annen faglig, vitenskapelig og teknisk virksomhet	83	0,8%	57
75	Veterinærtjenester	4	0,1%	4
77	Utleie- og leasingvirksomhet	43	0,5%	35
78	Arbeidskrafttjenester	1 162	1,5%	399
79	Reisebyrå- og reisearrangørvirksomhet og tilknyttede tjenester	37	0,6%	34
80	Vakttjeneste og etterforskning	78	0,7%	40
81	Tjenester tilknyttet eiendomsdrift	373	0,6%	260
82	Annen forretningsmessig tjenesteyting	86	0,6%	54
84	Offentlig administrasjon og forsvar, og trykdeordninger underlagt offentlig forvaltning	119	0,1%	96
85	Undervisning	277	0,1%	241
86	Helsetjenester	309	0,1%	244
87	Pleie- og omsorgstjenester i institusjon	313	0,2%	277
88	Sosiale omsorgstjenester uten botilbud	363	0,2%	294
90	Kunstnerisk virksomhet og underholdningsvirksomhet	67	0,6%	53
91	Drift av biblioteker, arkiver, museer og annen kulturvirksomhet	21	0,2%	18
92	Lotteri og totalisatorspill	*	*	*
93	Sports- og fritidsaktiviteter og drift av fornøyelsestabilissemeter	114	0,2%	110
94	Aktiviteter i medlemsorganisasjoner	58	0,2%	51
95	Reparasjon av datamaskiner, husholdningsvarer og varer til personlig bruk	14	0,8%	13
96	Annen personlig tjenesteyting	80	0,4%	76
97	Lønnet arbeid i private husholdninger	*	*	*
99	Internasjonale organisasjoner og organer	*	*	*
Ukjent	Ukjent	14	*	4



Søknader om dagpenger. Næring. En måned

Søknader om ordinære dagpenger. Kalendermåned mars

Rapport oppdatert: 12.04.2023

		Ordinære - antall arbeidsforhold	Ordinære - andel av arbeidsforhold	Ordinære - antall virksomheter
Antall som har søkt om dagpenger		9 617		
- herav i Aa-register		6 794		
Antall arbeidsforhold i Aa-register				
00	Uoppgitt	10	*	10
01	Jordbruk og tjenester tilknyttet jordbruk, jakt og viltstell	55	0,2%	49
02	Skogbruk og tjenester tilknyttet skogbruk	5	0,2%	5
03	Fiske, fangst og akvakultur	56	0,3%	46
05	Bryting av steinkull og brunkull	*	*	*
06	Utvinning av råolje og naturgass	*	*	*
07	Bryting av metallholdig malm	*	*	*
08	Bryting og bergverksdrift ellers	7	0,2%	5
09	Tjenester tilknyttet bergverksdrift og utvinning	29	0,1%	15
10	Produksjon av nærings- og nytelsesmidler	472	1,0%	187
11	Produksjon av drikkevarer	9	0,3%	8
12	Produksjon av tobakksvarer	*	*	*
13	Produksjon av tekstiler	7	0,3%	7
14	Produksjon av klær	*	*	*
15	Produksjon av lær og lærvarer	*	*	*
16	Produksjon av trelast og varer av tre, kork, strå og flettematerialer, unntatt møbler	61	0,6%	38
17	Produksjon av papir og papirvarer	6	0,3%	4
18	Trykking og reproduksjon av innspilte opptak	9	0,3%	8
19	Produksjon av kull- og raffinerte petroleumsprodukter	*	*	*
20	Produksjon av kjemikalier og kjemiske produkter	18	0,2%	13
21	Produksjon av farmasøytiske råvarer og preparater	4	0,2%	*
22	Produksjon av gummi- og plastprodukter	9	0,2%	9
23	Produksjon av andre ikke-metallholdige mineralprodukter	32	0,4%	25
24	Produksjon av metaller	12	0,1%	11
25	Produksjon av metallvarer, unntatt maskiner og utstyr	43	0,2%	36
26	Produksjon av datamaskiner og elektroniske og optiske produkter	12	0,2%	10
27	Produksjon av elektrisk utstyr	6	0,1%	5
28	Produksjon av maskiner og utstyr til generell bruk, ikke nevnt annet sted	18	0,1%	15
29	Produksjon av motorvogner og tilhengere	9	0,3%	7

Søknader om dagpenger. Næring. En måned

Søknader om ordinære dagpenger. Kalendermåned mars

Rapport oppdatert: 12.04.2023

30	Produksjon av andre transportmidler	24	0,2%	15
31	Produksjon av møbler	49	1,7%	16
32	Annen industriproduksjon	5	0,1%	4
33	Reparasjon og installasjon av maskiner og utstyr	31	0,2%	24
35	Elektrisitets-, gass-, damp- og varmtvannsforsyning	11	0,1%	10
36	Uttak fra kilde, rensing og distribusjon av vann	*	*	*
37	Oppsamling og behandling av avløpsvann	4	0,1%	4
38	Innsamling, behandling, disponering og gjenvinning av avfall	24	0,2%	22
39	Miljørydding, miljørensing og lignende virksomhet	*	*	*
41	Oppføring av bygninger	350	0,5%	295
42	Anleggsvirksomhet	49	0,2%	44
43	Spesialisert bygge- og anleggsvirksomhet	578	0,4%	449
45	Handel med og reparasjon av motorvogner	142	0,3%	134
46	Agentur- og engroshandel, unntatt med motorvogner	253	0,3%	234
47	Detaljhandel, unntatt med motorvogner	862	0,4%	764
49	Landtransport og rørtransport	280	0,5%	235
50	Sjøfart	28	0,1%	24
51	Lufttransport	30	0,4%	6
52	Lagring og andre tjenester tilknyttet transport	100	0,3%	69
53	Post og distribusjonsvirksomhet	81	0,6%	54
55	Overnattingsvirksomhet	196	0,5%	151
56	Serveringsvirksomhet	683	0,6%	593
58	Forlagsvirksomhet	29	0,2%	28
59	Film-, video- og fjernsynsprogramproduksjon, utgivelse av musikk- og lydopptak	129	1,6%	59
60	Radio- og fjernsynskringkasting	16	0,3%	6
61	Telekommunikasjon	20	0,2%	15
62	Tjenester tilknyttet informasjonsteknologi	101	0,2%	88
63	Informasjonstjenester	13	0,2%	13
64	Finansieringsvirksomhet	6	0,0%	6
65	Forsikringsvirksomhet og pensjonskasser, unntatt trygdeordninger underlagt offentlig forvaltning	*	*	*
66	Tjenester tilknyttet finansierings- og forsikringsvirksomhet	17	0,2%	15
68	Omsetning og drift av fast eiendom	74	0,2%	68
69	Juridisk og regnskapsmessig tjenesteyting	33	0,1%	32
70	Hovedkontortjenester, administrativ rådgivning	60	0,4%	51
71	Arkitektvirksomhet og teknisk konsulentvirksomhet, og teknisk prøving og analyse	77	0,1%	71
72	Forskning og utviklingsarbeid	28	0,2%	19
73	Annonse- og reklamevirksomhet og markedsundersøkelser	44	0,4%	31

Søknader om dagpenger. Næring. En måned

Søknader om ordinære dagpenger. Kalendermåned mars

Rapport oppdatert: 12.04.2023

74	Annen faglig, vitenskapelig og teknisk virksomhet	48	0,5%	33
75	Veterinærtjenester	4	0,1%	4
77	Utleie- og leasingvirksomhet	35	0,4%	28
78	Arbeidskrafttjenester	999	1,3%	372
79	Reisebyrå- og reisearrangørvirksomhet og tilknyttede tjenester	31	0,5%	28
80	Vakttjeneste og etterforskning	67	0,6%	35
81	Tjenester tilknyttet eiendomsdrift	328	0,5%	229
82	Annen forretningsmessig tjenesteyting	75	0,5%	45
84	Offentlig administrasjon og forsvar, og trykdeordninger underlagt offentlig forvaltning	113	0,1%	92
85	Undervisning	264	0,1%	232
86	Helsetjenester	288	0,1%	229
87	Pleie- og omsorgstjenester i institusjon	303	0,2%	269
88	Sosiale omsorgstjenester uten botilbud	337	0,2%	278
90	Kunstnerisk virksomhet og underholdningsvirksomhet	51	0,4%	43
91	Drift av biblioteker, arkiver, museer og annen kulturvirksomhet	20	0,2%	17
92	Lotteri og totalisatorspill	*	*	*
93	Sports- og fritidsaktiviteter og drift av fornøyelsestabilisementer	91	0,2%	87
94	Aktiviteter i medlemsorganisasjoner	49	0,2%	46
95	Reparasjon av datamaskiner, husholdningsvarer og varer til personlig bruk	7	0,4%	7
96	Annen personlig tjenesteyting	62	0,3%	60
97	Lønnet arbeid i private husholdninger	*	*	*
99	Internasjonale organisasjoner og organer	*	*	*
Ukjent	Ukjent	10	*	4

	Permitterte - antall arbeidsforhold	Permitterte - andel av arbeidsforhold	Permitterte - antall virksomheter	
Antall som har søkt om dagpenger	2 848			
- herav i Aa-register	2 368			
Antall arbeidsforhold i Aa-register				
00	Uoppgitt	10	*	7
01	Jordbruk og tjenester tilknyttet jordbruk, jakt og viltstell	11	0,0%	11
02	Skogbruk og tjenester tilknyttet skogbruk	8	0,3%	4
03	Fiske, fangst og akvakultur	31	0,2%	21
05	Bryting av steinkull og brunkull	*	*	*
06	Utvinning av råolje og naturgass	*	*	*
07	Bryting av metallholdig malm	*	*	*
08	Bryting og bergverksdrift ellers	7	0,2%	4
09	Tjenester tilknyttet bergverksdrift og utvinning	8	0,0%	4
10	Produksjon av nærings- og nytelsesmidler	440	0,9%	70
11	Produksjon av drikkevarer	*	*	*
12	Produksjon av tobakksvarer	*	*	*
13	Produksjon av tekstiler	11	0,4%	6
14	Produksjon av klær	*	*	*
15	Produksjon av lær og lærvarer	*	*	*
16	Produksjon av trelast og varer av tre, kork, strå og flettematerialer, unntatt møbler	53	0,5%	18
17	Produksjon av papir og papirvarer	*	*	*
18	Trykking og reproduksjon av innspilte opptak	5	0,2%	5
19	Produksjon av kull- og raffinerte petroleumsprodukter	*	*	*
20	Produksjon av kjemikalier og kjemiske produkter	22	0,2%	4
21	Produksjon av farmasøytiske råvarer og preparater	*	*	*
22	Produksjon av gummi- og plastprodukter	9	0,2%	4
23	Produksjon av andre ikke-metallholdige mineralprodukter	27	0,3%	13
24	Produksjon av metaller	5	0,1%	4
25	Produksjon av metallvarer, unntatt maskiner og utstyr	38	0,2%	21
26	Produksjon av datamaskiner og elektroniske og optiske produkter	*	*	*
27	Produksjon av elektrisk utstyr	*	*	*
28	Produksjon av maskiner og utstyr til generell bruk, ikke nevnt annet sted	*	*	*
29	Produksjon av motorvogner og tilhengere	14	0,5%	*

Søknader om dagpenger. Næring. En måned

Søknader om dagpenger under permittering. Kalendermåned mars

Rapport oppdatert: 12.04.2023

30	Produksjon av andre transportmidler	16	0,1%	9
31	Produksjon av møbler	46	1,6%	11
32	Annen industriproduksjon	4	0,1%	*
33	Reparasjon og installasjon av maskiner og utstyr	10	0,1%	7
35	Elektrisitets-, gass-, damp- og varmtvannsforsyning	*	*	*
36	Uttak fra kilde, rensing og distribusjon av vann	*	*	*
37	Oppsamling og behandling av avløpsvann	*	*	*
38	Innsamling, behandling, disponering og gjenvinning av avfall	*	*	*
39	Miljørydding, miljørensing og lignende virksomhet	*	*	*
41	Oppføring av bygninger	303	0,4%	168
42	Anleggsvirksomhet	39	0,2%	22
43	Spesialisert bygge- og anleggsvirksomhet	322	0,2%	217
45	Handel med og reparasjon av motorvogner	47	0,1%	34
46	Agentur- og engroshandel, unntatt med motorvogner	113	0,1%	70
47	Detaljhandel, unntatt med motorvogner	120	0,1%	100
49	Landtransport og rørtransport	37	0,1%	31
50	Sjøfart	4	0,0%	*
51	Lufttransport	*	*	*
52	Lagring og andre tjenester tilknyttet transport	15	0,1%	13
53	Post og distribusjonsvirksomhet	10	0,1%	9
55	Overnattingsvirksomhet	41	0,1%	30
56	Serveringsvirksomhet	116	0,1%	97
58	Forlagsvirksomhet	5	0,0%	5
59	Film-, video- og fjernsynsprogramproduksjon, utgivelse av musikk- og lydopptak	28	0,3%	14
60	Radio- og fjernsynskringkasting	*	*	*
61	Telekommunikasjon	4	0,0%	*
62	Tjenester tilknyttet informasjonsteknologi	59	0,1%	44
63	Informasjonstjenester	*	*	*
64	Finansieringsvirksomhet	*	*	*
65	Forsikringsvirksomhet og pensjonskasser, unntatt trygdeordninger underlagt offentlig forvaltning	*	*	*
66	Tjenester tilknyttet finansierings- og forsikringsvirksomhet	4	0,0%	4
68	Omsetning og drift av fast eiendom	35	0,1%	29
69	Juridisk og regnskapsmessig tjenesteyting	*	*	*
70	Hovedkontortjenester, administrativ rådgivning	43	0,3%	30
71	Arkitektvirksomhet og teknisk konsulentvirksomhet, og teknisk prøving og analyse	107	0,2%	70
72	Forskning og utviklingsarbeid	12	0,1%	5
73	Annonse- og reklamevirksomhet og markedsundersøkelser	47	0,5%	33

Søknader om dagpenger. Næring. En måned

Søknader om dagpenger under permittering. Kalendermåned mars

Rapport oppdatert: 12.04.2023

74	Annen faglig, vitenskapelig og teknisk virksomhet	35	0,4%	27
75	Veterinærtjenester	*	*	*
77	Utleie- og leasingvirksomhet	8	0,1%	7
78	Arbeidskrafttjenester	168	0,2%	89
79	Reisebyrå- og reisearrangørvirksomhet og tilknyttede tjenester	6	0,1%	6
80	Vakttjeneste og etterforskning	11	0,1%	10
81	Tjenester tilknyttet eiendomsdrift	45	0,1%	41
82	Annen forretningsmessig tjenesteyting	11	0,1%	10
84	Offentlig administrasjon og forsvar, og trykdeordninger underlagt offentlig forvaltning	6	0,0%	6
85	Undervisning	13	0,0%	12
86	Helsetjenester	21	0,0%	17
87	Pleie- og omsorgstjenester i institusjon	10	0,0%	10
88	Sosiale omsorgstjenester uten botilbud	26	0,0%	20
90	Kunstnerisk virksomhet og underholdningsvirksomhet	16	0,1%	10
91	Drift av biblioteker, arkiver, museer og annen kulturvirksomhet	*	*	*
92	Lotteri og totalisatorspill	*	*	*
93	Sports- og fritidsaktiviteter og drift av fornøyelseetablissemeter	23	0,0%	23
94	Aktiviteter i medlemsorganisasjoner	9	0,0%	5
95	Reparasjon av datamaskiner, husholdningsvarer og varer til personlig bruk	7	0,4%	6
96	Annen personlig tjenesteyting	19	0,1%	18
97	Lønnet arbeid i private husholdninger	*	*	*
99	Internasjonale organisasjoner og organer	*	*	*
Ukjent	Ukjent	4	*	*



Søknader om dagpenger. Næring. En måned

Søknader om dagpenger. Antall arbeidsforhold. Kalendermåned mars

Rapport oppdatert: 12.04.2023

	Jordbruk, skogbruk og fiske	Bergverk sdrift og utvinning	Industri	Elektrisite t-, vann og renovasjo n	Bygge- og anleggsvi rksomhet	Varehand el, reparasjo n av motorvog ner	Transport og lagring	Overnatti ngs- og servering svirksom het	Informasj on og kommuni kasjon	Finansieri ngs- og forsikring svirksom het	
I alt	11 199	166	56	1 508	47	1 630	1 534	586	1 033	406	30
03 Oslo	1 812	*	*	28	*	187	250	103	203	207	14
11 Rogaland	648	10	15	73	*	49	93	31	94	12	*
15 Møre og Romsdal	582	9	7	232	*	46	70	24	42	*	*
18 Nordland - Nordlånnda	423	19	*	82	*	50	46	28	35	10	*
30 Viken	2 389	8	*	119	12	427	410	166	204	80	5
34 Innlandet	553	10	*	71	*	113	76	18	45	9	*
38 Vestfold og Telemark	793	11	4	57	5	119	136	28	72	23	*
42 Agder	493	*	6	44	*	56	80	20	66	9	*
46 Vestland	1 152	21	9	195	4	176	149	66	93	22	*
50 Trøndelag - Trööndelage	926	26	5	157	5	114	130	46	89	24	*
54 Troms og Finnmark - Romsa ja Finnmarku	774	34	*	334	5	63	65	35	54	8	*
Ukjent	654	12	*	116	*	230	29	21	36	*	*

	I alt	Omsetning og drift av fast eiendom	Faglig, vitenskapelig og teknisk tjenesteyting	Forretningmessig tjenesteyting	Off. adm., forsvar, sosialforsikring	Undervisning	Helse- og sosialtjenester	Private tjenester ellers	Ukjent	
I alt	11 199	110	542	1 779	119	277	985	357	14	20
03 Oslo	1 812	27	208	322	22	44	113	70	*	5
11 Rogaland	648	9	34	112	*	21	59	27	*	*
15 Møre og Romsdal	582	*	16	66	6	11	37	7	*	*
18 Nordland - Nordlånnda	423	*	10	49	6	13	49	17	*	*
30 Viken	2 389	14	103	404	25	49	262	91	*	7
34 Innlandet	553	7	16	75	10	18	60	16	*	*
38 Vestfold og Telemark	793	6	28	136	8	27	108	23	*	*
42 Agder	493	7	22	65	8	16	64	20	*	*
46 Vestland	1 152	10	44	187	14	35	91	35	*	*
50 Trøndelag - Tröndelage	926	9	38	119	10	29	94	28	*	*
54 Troms og Finnmark - Romsa ja Finnmarku	774	11	19	61	7	13	46	16	*	*
Ukjent	654	5	4	183	*	*	*	7	*	*



Søknader om dagpenger. Næring. En måned

Søknader om dagpenger. Andel arbeidsforhold. Kalendermåned mars

Rapport oppdatert: 12.04.2023

;

	Jordbruk, skogbruk og fiske	Bergverk sdrift og utvinning	Industri	Elektrisitet, vann og renovasjon	Bygge- og anleggsvirksomhet	Varehandel, reparasjon av motorvogner	Transport og lagring	Overnattings- og serveringsvirksomhet	Informasjon og kommunikasjon	Finansiell og forsikringsvirksomhet	
I alt	0,4%	0,4%	0,1%	0,8%	0,1%	0,7%	0,4%	0,5%	0,7%	0,4%	0,1%
03 Oslo	0,5%	*	*	0,3%	*	1,1%	0,6%	0,7%	0,7%	0,6%	0,1%
11 Rogaland	0,3%	0,3%	0,1%	0,3%	*	0,3%	0,3%	0,3%	0,7%	0,2%	*
15 Møre og Romsdal	0,5%	0,3%	0,2%	1,5%	*	0,5%	0,4%	0,4%	0,8%	*	*
18 Nordland - Nordlånnda	0,4%	0,5%	*	0,8%	*	0,5%	0,3%	0,3%	0,6%	0,7%	*
30 Viken	0,4%	0,2%	*	0,3%	0,2%	0,8%	0,4%	0,6%	0,7%	0,3%	0,0%
34 Innlandet	0,3%	0,2%	*	0,5%	*	0,7%	0,3%	0,3%	0,5%	0,3%	*
38 Vestfold og Telemark	0,4%	0,7%	0,2%	0,3%	0,2%	0,7%	0,5%	0,3%	0,8%	0,4%	*
42 Agder	0,3%	*	0,3%	0,3%	*	0,4%	0,4%	0,3%	0,9%	0,3%	*
46 Vestland	0,4%	0,3%	0,1%	0,7%	0,1%	0,7%	0,4%	0,4%	0,6%	0,3%	*
50 Trøndelag - Tröndelage	0,4%	0,4%	0,2%	0,9%	0,2%	0,6%	0,5%	0,5%	0,8%	0,3%	*
54 Troms og Finnmark - Romsa ja Finnmarku	0,6%	0,9%	*	4,8%	0,3%	0,6%	0,4%	0,5%	0,8%	0,4%	*
Ukjent	0,6%	0,3%	*	1,0%	*	0,9%	0,7%	0,3%	0,5%	*	*

	I alt	Omsetning og drift av fast eiendom	Faglig, vitenskapelig og teknisk tjenesteyting	Forretningsmessig tjenesteyting	Off. adm., forsvar, sosialforsikring	Undervisning	Helse- og sosialtjenester	Private tjenester ellers	Ukjent	
I alt	0,4%	0,4%	0,4%	1,0%	0,1%	0,1%	0,2%	0,3%	*	*
03 Oslo	0,5%	0,5%	0,6%	1,2%	0,1%	0,2%	0,2%	0,3%	*	*
11 Rogaland	0,3%	0,4%	0,3%	0,9%	*	0,1%	0,1%	0,3%	*	*
15 Møre og Romsdal	0,5%	*	0,3%	1,1%	0,1%	0,1%	0,1%	0,1%	*	*
18 Nordland - Nordlånnda	0,4%	*	0,3%	1,0%	0,1%	0,1%	0,2%	0,4%	*	*
30 Viken	0,4%	0,2%	0,3%	1,0%	0,1%	0,1%	0,2%	0,3%	*	*
34 Innlandet	0,3%	0,4%	0,3%	1,0%	0,1%	0,1%	0,1%	0,2%	*	*
38 Vestfold og Telemark	0,4%	0,3%	0,4%	1,2%	0,1%	0,2%	0,2%	0,3%	*	*
42 Agder	0,3%	0,6%	0,4%	0,9%	0,1%	0,1%	0,2%	0,3%	*	*
46 Vestland	0,4%	0,3%	0,3%	1,1%	0,1%	0,1%	0,1%	0,3%	*	*
50 Trøndelag - Tröndelage	0,4%	0,3%	0,3%	0,9%	0,1%	0,1%	0,2%	0,3%	*	*
54 Troms og Finnmark - Romsa ja Finnmarku	0,6%	0,7%	0,5%	1,1%	0,1%	0,1%	0,1%	0,3%	*	*
Ukjent	0,6%	0,6%	0,1%	0,7%	*	*	*	0,3%	*	*



Søknader om dagpenger. Næring. En måned

Søknader om dagpenger. Antall arbeidsforhold. Kalendermåned mars

Rapport oppdatert: 12.04.2023

	I alt	Jordbruk, skogbruk og fiske	Bergverk sdrift og utvinning	Industri	Elektrisite t-, vann og renovasjo n	Bygge- og anleggsvi rksomhet	Varehand el, reparasjo n av motorvog	Transport og lagring	Overnatti ngs- og servering svirksom het	Informasj on og kommuni kasjon	Finansieri ngs- og forsikring svirksom het
Intil 25 kommuner med flest søknader											
0301 Oslo	1 812	*	*	28	*	187	250	103	203	207	14
1103 Stavanger	223	*	5	14	*	13	32	10	48	5	*
1108 Sandnes	101	*	*	4	*	10	22	*	14	*	*
1507 Ålesund	160	*	*	66	*	8	18	7	19	*	*
3002 Moss	97	*	*	*	*	11	23	*	9	4	*
3003 Sarpsborg	119	*	*	*	*	17	23	7	10	*	*
3004 Fredrikstad	167	*	*	9	*	14	33	8	23	4	*
3005 Drammen	215	*	*	9	*	32	41	14	13	4	*
3007 Ringerike	83	*	*	12	*	10	9	4	6	*	*
3020 Nordre Follo	99	*	*	*	*	17	18	8	10	9	*
3024 Bærum	226	*	*	10	*	35	40	12	17	14	*
3025 Asker	169	*	*	4	*	44	28	11	15	5	*
3029 Lørenskog	95	*	*	*	*	24	16	11	5	6	*
3030 Lillestrøm	220	*	*	9	*	54	35	20	18	5	*
3033 Ullensaker	100	*	*	*	*	19	15	14	13	4	*
3803 Tønsberg	120	*	*	4	*	17	15	*	15	5	*
3804 Sandefjord	129	*	*	9	*	15	21	4	11	*	*
3805 Larvik	90	*	*	11	*	11	12	*	10	*	*
3807 Skien	99	*	*	6	*	14	27	7	5	*	*
4204 Kristiansand	195	*	*	12	*	18	27	8	34	*	*
4601 Bergen	507	7	*	21	*	55	86	24	58	10	*
5001 Trondheim	349	*	*	19	*	42	53	21	42	22	*
5401 Tromsø	139	*	*	8	*	16	14	11	19	*	*
5443 Båtsfjord	189	5	*	179	*	*	*	*	*	*	*
Ukjent	654	12	*	116	*	230	29	21	36	*	*

	I alt	Omsetning og drift av fast eiendom	Faglig, vitenskapelig og teknisk tjenesteyt	Forretningsmessig tjenesteyting	Off. adm., forsvar, sosialforsikring	Undervisning	Helse- og sosialtjenester	Private tjenester ellers	Ukjent	
Inntil 25 kommuner med flest søknader										
0301 Oslo	1 812	27	208	322	22	44	113	70	*	5
1103 Stavanger	223	*	14	40	*	7	13	14	*	*
1108 Sandnes	101	4	9	17	*	*	6	*	*	*
1507 Ålesund	160	*	5	18	*	*	11	*	*	*
3002 Moss	97	*	4	17	*	6	12	*	*	*
3003 Sarpsborg	119	*	*	27	*	*	22	4	*	*
3004 Fredrikstad	167	*	11	23	*	*	24	10	*	*
3005 Drammen	215	*	15	35	*	6	32	8	*	*
3007 Ringerike	83	*	*	14	*	*	19	*	*	*
3020 Nordre Follo	99	*	4	16	4	*	4	*	*	*
3024 Bærum	226	*	16	47	*	*	16	12	*	*
3025 Asker	169	*	7	29	*	*	6	10	*	*
3029 Lørenskog	95	*	*	11	*	*	13	*	*	*
3030 Lillestrøm	220	*	7	39	*	*	17	7	*	*
3033 Ullensaker	100	*	*	16	*	*	10	*	*	*
3803 Tønsberg	120	*	5	34	*	*	16	*	*	*
3804 Sandefjord	129	*	6	25	*	9	16	4	*	*
3805 Larvik	90	*	*	22	*	*	10	5	*	*
3807 Skien	99	*	*	12	*	*	15	*	*	*
4204 Kristiansand	195	*	12	35	5	5	21	10	*	*
4601 Bergen	507	4	27	117	9	19	46	20	*	*
5001 Trondheim	349	6	30	53	4	14	21	16	*	*
5401 Tromsø	139	*	10	33	*	4	10	6	*	*
5443 Båtsfjord	189	*	*	*	*	*	*	*	*	*
Ukjent	654	5	4	183	*	*	*	7	*	*



Søknader om dagpenger. Næring. En måned

Søknader om dagpenger. Andel arbeidsforhold. Kalendermåned mars

Rapport oppdatert: 12.04.2023

;

	I alt	Jordbruk, skogbruk og fiske	Bergverksdrift og utvinning	Industri	Elektrisitet-, vann og renovasjon	Bygge- og anleggsvirksomhet	Varehandel, reparasjon av motorvogner	Transport og lagring	Overnattings- og serveringsvirksomhet	Informasjon og kommunikasjon	Finansiell- og forsikringsvirksomhet
Intil 25 kommuner med flest søknader											
0301 Oslo	0,5%	*	*	0,3%	*	1,1%	0,6%	0,7%	0,7%	0,6%	0,1%
1103 Stavanger	0,3%	*	0,1%	0,4%	*	0,4%	0,4%	0,4%	0,9%	0,2%	*
1108 Sandnes	0,3%	*	*	0,1%	*	0,3%	0,4%	*	0,6%	*	*
1507 Ålesund	0,5%	*	*	1,7%	*	0,3%	0,4%	0,4%	1,1%	*	*
3002 Moss	0,4%	*	*	*	*	0,6%	0,6%	*	0,8%	0,5%	*
3003 Sarpsborg	0,4%	*	*	*	*	0,6%	0,6%	0,8%	0,9%	*	*
3004 Fredrikstad	0,4%	*	*	0,3%	*	0,4%	0,6%	0,7%	1,2%	0,4%	*
3005 Drammen	0,4%	*	*	0,3%	*	0,8%	0,5%	0,8%	0,5%	0,2%	*
3007 Ringerike	0,6%	*	*	0,9%	*	0,7%	0,4%	0,9%	0,8%	*	*
3020 Nordre Follo	0,3%	*	*	*	*	0,8%	0,4%	0,6%	0,8%	0,5%	*
3024 Bærum	0,4%	*	*	0,5%	*	1,0%	0,5%	0,6%	0,7%	0,3%	*
3025 Asker	0,4%	*	*	0,2%	*	1,3%	0,4%	0,7%	0,8%	0,2%	*
3029 Lørenskog	0,4%	*	*	*	*	1,3%	0,4%	0,7%	0,4%	0,5%	*
3030 Lillestrøm	0,5%	*	*	0,5%	*	1,3%	0,4%	0,7%	0,7%	0,2%	*
3033 Ullensaker	0,5%	*	*	*	*	1,1%	0,4%	0,6%	0,7%	0,7%	*
3803 Tønsberg	0,4%	*	*	0,2%	*	0,7%	0,4%	*	1,3%	0,5%	*
3804 Sandefjord	0,4%	*	*	0,3%	*	0,5%	0,4%	0,2%	0,7%	*	*
3805 Larvik	0,4%	*	*	0,6%	*	0,5%	0,4%	*	1,0%	*	*
3807 Skien	0,4%	*	*	0,2%	*	0,7%	0,7%	0,8%	0,5%	*	*
4204 Kristiansand	0,4%	*	*	0,3%	*	0,4%	0,4%	0,4%	1,1%	*	*
4601 Bergen	0,3%	0,8%	*	0,3%	*	0,6%	0,5%	0,4%	0,7%	0,2%	*
5001 Trondheim	0,3%	*	*	0,4%	*	0,6%	0,4%	0,6%	0,6%	0,4%	*
5401 Tromsø	0,3%	*	*	0,5%	*	0,5%	0,3%	0,5%	0,6%	*	*
5443 Båtsfjord	16,2%	7,6%	*	50,4%	*	*	*	*	*	*	*
Ukjent	0,6%	0,3%	*	1,0%	*	0,9%	0,7%	0,3%	0,5%	*	*

	I alt	Omsetning og drift av fast eiendom	Faglig, vitenskapelig og teknisk tjenesteyting	Forretningsmessig tjenesteyting	Off. adm., forsvar, sosialforsikring	Undervisning	Helse- og sosialtjenester	Private tjenester ellers	Ukjent	
Inntil 25 kommuner med flest søknader										
0301 Oslo	0,5%	0,5%	0,6%	1,2%	0,1%	0,2%	0,2%	0,3%	*	*
1103 Stavanger	0,3%	*	0,3%	0,9%	*	0,1%	0,1%	0,4%	*	*
1108 Sandnes	0,3%	1,3%	0,4%	0,7%	*	*	0,1%	*	*	*
1507 Ålesund	0,5%	*	0,3%	1,1%	*	*	0,2%	*	*	*
3002 Moss	0,4%	*	0,4%	1,2%	*	0,3%	0,2%	*	*	*
3003 Sarpsborg	0,4%	*	*	1,7%	*	*	0,3%	0,4%	*	*
3004 Fredrikstad	0,4%	*	0,6%	1,0%	*	*	0,2%	0,7%	*	*
3005 Drammen	0,4%	*	0,6%	1,0%	*	0,2%	0,3%	0,4%	*	*
3007 Ringerike	0,6%	*	*	1,8%	*	*	0,6%	*	*	*
3020 Nordre Follo	0,3%	*	0,2%	0,8%	0,2%	*	0,1%	*	*	*
3024 Bærum	0,4%	*	0,3%	1,3%	*	*	0,2%	0,3%	*	*
3025 Asker	0,4%	*	0,2%	1,1%	*	*	0,1%	0,4%	*	*
3029 Lørenskog	0,4%	*	*	0,6%	*	*	0,2%	*	*	*
3030 Lillestrøm	0,5%	*	0,3%	1,1%	*	*	0,2%	0,4%	*	*
3033 Ullensaker	0,5%	*	*	0,9%	*	*	0,3%	*	*	*
3803 Tønsberg	0,4%	*	0,4%	1,9%	*	*	0,2%	*	*	*
3804 Sandefjord	0,4%	*	0,5%	1,2%	*	0,4%	0,2%	0,3%	*	*
3805 Larvik	0,4%	*	*	1,9%	*	*	0,2%	0,6%	*	*
3807 Skien	0,4%	*	*	0,8%	*	*	0,2%	*	*	*
4204 Kristiansand	0,4%	*	0,5%	1,1%	0,2%	0,1%	0,2%	0,3%	*	*
4601 Bergen	0,3%	0,2%	0,3%	1,2%	0,1%	0,1%	0,2%	0,3%	*	*
5001 Trondheim	0,3%	0,4%	0,3%	0,8%	0,1%	0,1%	0,1%	0,3%	*	*
5401 Tromsø	0,3%	*	0,5%	1,5%	*	0,1%	0,1%	0,3%	*	*
5443 Båtsfjord	16,2%	*	*	*	*	*	*	*	*	*
Ukjent	0,6%	0,6%	0,1%	0,7%	*	*	*	0,3%	*	*