



### April 2021

Om statistikken - Arbeidssøkere", "Om statistikken - Ledige stillinger" og "Om statistikken - Sesongjustering" finner du på [nav.no](http://nav.no) ved å følge lenkene under relatert informasjon på siden "Hovedtall om arbeidsmarkedet"

I henhold til Statistikklovens § 2-6 har NAV valgt å erstatte verdier i celler hvor tallene er mindre enn 4 med spesialtegn «\*». Dette er for å sikre at verdiene ikke kan føres tilbake til identifiserbare enkeltpersoner.

I perioden 2017 - 2020 gjennomføres det en kommune- og regionreform hvor kommuner og fylker slås sammen og endres. I arbeidsmarkedsstatistikken vil tallene i hovedsak presenteres etter gjeldende kommune og fylkesinndeling.

Det er brudd i statistikk over antall arbeidsledige fra og med november 2018 pga ny registreringsmetode. Bruddet anses å være tilnærmet ferdig per januar 2019. Dermed er tall fra januar 2020 sammenlignbare med året før.



# Hovedtall om arbeidsmarkedet. Fylkevalg. En måned

## 1. Arbeidssøkere fordelt på hovedgrupper og kjønn

April 2021

34 Innlandet

I alt

	Antall	Prosent av arbeidsstyrken	Endring fra i fjor Antall	Endring fra i fjor Prosent
Helt ledige	5 251	2,8	-10 819	-67
Delvis ledige	3 868	2,1	-5 286	-58
Arbeidssøkere på tiltak	1 164	0,6	396	52

Kvinner

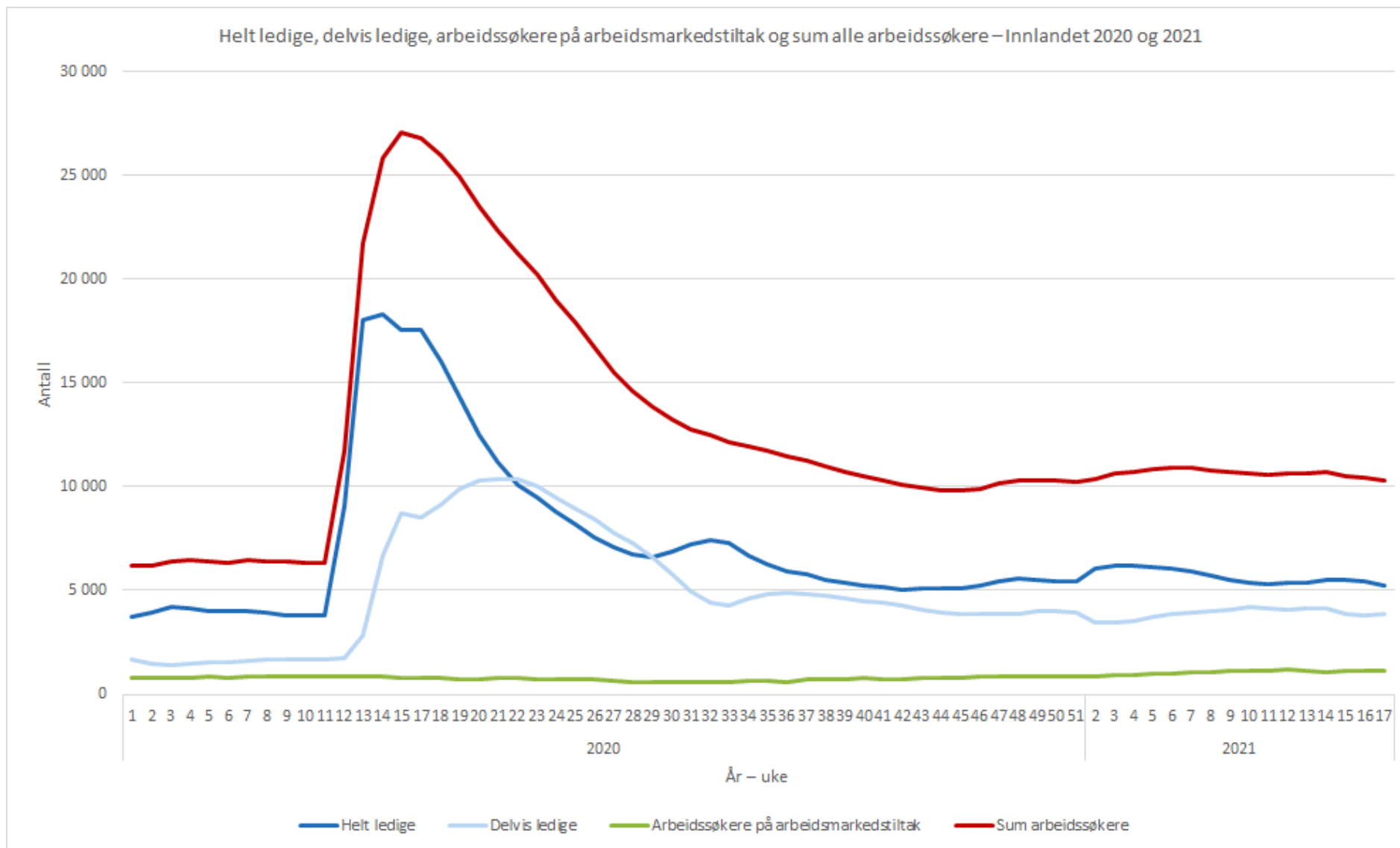
	Antall	Prosent av arbeidsstyrken	Endring fra i fjor Antall	Endring fra i fjor Prosent
Helt ledige	2 130	2,4	-5 066	-70
Delvis ledige	2 104	2,4	-1 893	-47
Arbeidssøkere på tiltak	563	0,6	198	54

Menn

	Antall	Prosent av arbeidsstyrken	Endring fra i fjor Antall	Endring fra i fjor Prosent
Helt ledige	3 121	3,1	-5 753	-65
Delvis ledige	1 764	1,8	-3 393	-66
Arbeidssøkere på tiltak	601	0,6	198	49

Uke 1 2020 – uke 17 2021

Innlandet



## 2. Helt ledige fordelt på alder og kjønn

April 2021

34 Innlandet

I alt

	Antall	Prosent av arbeidsstyrken	Endring fra i fjor Antall	Endring fra i fjor Prosent
<b>I alt</b>	<b>5 251</b>	<b>2,8</b>	<b>-10 819</b>	<b>-67</b>
19 år og under	157	1,7	-534	-77
20-24 år	751	4,6	-1 637	-69
25-29 år	744	4,1	-1 568	-68
30-39 år	1 390	3,9	-2 436	-64
40-49 år	971	2,4	-1 940	-67
50-59 år	764	1,8	-1 757	-70
60 år og over	474	1,9	-947	-67

Kvinner

	Antall	Prosent av arbeidsstyrken	Endring fra i fjor Antall	Endring fra i fjor Prosent
<b>I alt</b>	<b>2 130</b>	<b>2,4</b>	<b>-5 066</b>	<b>-70</b>
19 år og under	71	1,6	-314	-82
20-24 år	285	3,8	-763	-73
25-29 år	286	3,4	-726	-72
30-39 år	628	3,8	-1 134	-64
40-49 år	393	2	-942	-71
50-59 år	297	1,5	-816	-73
60 år og over	170	1,5	-371	-69

Menn

	Antall	Prosent av arbeidsstyrken	Endring fra i fjor Antall	Endring fra i fjor Prosent
<b>I alt</b>	<b>3 121</b>	<b>3,1</b>	<b>-5 753</b>	<b>-65</b>
19 år og under	86	1,9	-220	-72
20-24 år	466	5,2	-874	-65
25-29 år	458	4,7	-842	-65
30-39 år	762	4	-1 302	-63
40-49 år	578	2,7	-998	-63
50-59 år	467	2,1	-941	-67
60 år og over	304	2,1	-576	-65

## 3. Helt ledige fordelt på kommune

April 2021

34 Innlandet

	Antall	Prosent av arbeidsstyrken	Endring fra i fjor Antall	Endring fra i fjor Prosent
<b>I alt</b>	<b>5 251</b>	<b>2,8</b>	<b>-10 819</b>	<b>-67</b>
3401 Kongsvinger	259	3,2	-410	-61
3403 Hamar	465	3,0	-901	-66
3405 Lillehammer	381	2,6	-1 021	-73
3407 Gjøvik	476	3,1	-952	-67
3411 Ringsaker	443	2,4	-928	-68
3412 Løten	116	3,0	-209	-64
3413 Stange	257	2,4	-543	-68
3414 Nord-Odal	73	3,0	-67	-48
3415 Sør-Odal	112	2,8	-158	-59
3416 Eidskog	91	3,2	-128	-58
3417 Grue	71	3,4	-93	-57
3418 Åsnes	88	2,6	-124	-58
3419 Våler (Innlandet)	49	2,9	-78	-61
3420 Elverum	280	2,6	-605	-68
3421 Trysil	241	7,4	-500	-67
3422 Åmot	61	2,9	-94	-61
3423 Stor-Elvdal	30	2,8	-33	-52
3424 Rendalen	12	1,5	-34	-74
3425 Engerdal	12	2,0	-22	-65
3426 Tolga	12	1,5	-25	-68
3427 Tynset	41	1,4	-153	-79
3428 Alvdal	11	0,8	-38	-78
3429 Folldal	16	2,1	-8	-33
3430 Os	12	1,1	-59	-83
3431 Dovre	36	2,8	-106	-75
3432 Lesja	11	1,0	-55	-83
3433 Skjåk	23	2,0	-62	-73
3434 Lom	33	2,8	-64	-66
3435 Vågå	60	3,2	-108	-64
3436 Nord-Fron	95	3,3	-131	-58
3437 Sel	98	3,5	-179	-65
3438 Sør-Fron	51	3,1	-109	-68
3439 Ringebu	94	4,1	-158	-63
3440 Øyer	99	3,6	-203	-67
3441 Gausdal	52	1,6	-203	-80



# Hovedtall om arbeidsmarkedet. Fylkevalg. En måned

## 3. Helt ledige fordelt på kommune

### 34 Innlandet

	Antall	Prosent av arbeidsstyrken	Endring fra i fjor Antall	Endring fra i fjor Prosent
<b>I alt</b>	<b>5 251</b>	<b>2,8</b>	<b>-10 819</b>	<b>-67</b>
3442 Østre Toten	180	2,4	-406	-69
3443 Vestre Toten	180	2,6	-581	-76
3446 Gran	228	3,3	-296	-56
3447 Søndre Land	92	3,4	-112	-55
3448 Nordre Land	86	2,6	-159	-65
3449 Sør-Aurdal	24	1,6	-67	-74
3450 Etnedal	12	1,9	-41	-77
3451 Nord-Aurdal	92	2,7	-260	-74
3452 Vestre Slidre	25	2,2	-51	-67
3453 Øystre Slidre	59	3,2	-218	-79
3454 Vang	12	1,4	-67	-85



# Hovedtall om arbeidsmarkedet. Fylkevalg. En måned

## 4a. Helt ledige fordelt på yrke

April 2021

34 Innlandet

	Antall	Endring fra i fjor Antall	Endring fra i fjor Prosent
<b>I alt</b>	<b>5 251</b>	<b>-10 819</b>	<b>-67</b>
Ledere	144	-368	-72
Ingeniør- og ikt-fag	161	-346	-68
Undervisning	83	-242	-74
Akademiske yrker	62	-70	-53
Helse, pleie og omsorg	313	-548	-64
Barne- og ungdomsarbeid	148	-266	-64
Meglere og konsulenter	94	-175	-65
Kontorarbeid	413	-896	-68
Butikk- og salgsarbeid	649	-1 860	-74
Jordbruk, skogbruk og fiske	98	-89	-48
Bygg og anlegg	666	-966	-59
Industriarbeid	454	-1 214	-73
Reiseliv og transport	886	-1 835	-67
Serviceyrker og annet arbeid	630	-1 741	-73
Ingen yrkesbakgrunn eller uoppgitt	450	-203	-31

## 4b. Helt ledige fordelt på yrke og kjønn

April 2021

34 Innlandet

**Kvinner**

	Antall	Endring fra i fjor Antall	Endring fra i fjor Prosent
<b>I alt kvinner</b>	<b>2 130</b>	<b>-5 066</b>	<b>-70</b>
Ledere	50	-133	-73
Ingeniør- og ikt-fag	25	-73	-74
Undervisning	54	-110	-67
Akademiske yrker	32	-44	-58
Helse, pleie og omsorg	199	-458	-70
Barne- og ungdomsarbeid	115	-226	-66
Meglere og konsulenter	33	-82	-71
Kontorarbeid	227	-538	-70
Butikk- og salgsarbeid	364	-1 195	-77
Jordbruk, skogbruk og fiske	32	0	0
Bygg og anlegg	24	-36	-60
Industriarbeid	94	-212	-69
Reiseliv og transport	357	-731	-67
Serviceyrker og annet arbeid	307	-1 136	-79
Ingen yrkesbakgrunn eller uoppgitt	217	-92	-30

34 Innlandet

**Menn**

	Antall	Endring fra i fjor Antall	Endring fra i fjor Prosent
<b>I alt menn</b>	<b>3 121</b>	<b>-5 753</b>	<b>-65</b>
Ledere	94	-235	-71
Ingeniør- og ikt-fag	136	-273	-67
Undervisning	29	-132	-82
Akademiske yrker	30	-26	-46
Helse, pleie og omsorg	114	-90	-44
Barne- og ungdomsarbeid	33	-40	-55
Meglere og konsulenter	61	-93	-60
Kontorarbeid	186	-358	-66
Butikk- og salgsarbeid	285	-665	-70
Jordbruk, skogbruk og fiske	66	-89	-57
Bygg og anlegg	642	-930	-59
Industriarbeid	360	-1 002	-74
Reiseliv og transport	529	-1 104	-68
Serviceyrker og annet arbeid	323	-605	-65
Ingen yrkesbakgrunn eller uoppgitt	233	-111	-32



April 2021

34 Innlandet

I alt

	Antall	Endring fra i fjor Antall	Endring fra i fjor Prosent
<b>I alt</b>	<b>5 251</b>	<b>-10 819</b>	<b>-67</b>
Under 4 uker	568	-2 144	-79
4-12 uker	899	-9 375	-91
13-25 uker	1 191	146	14
26-51 uker	851	-40	-4
52-77 uker	1 042	552	113
78-103 uker	268	8	3
104 uker og mer	432	34	9

Kvinner

	Antall	Endring fra i fjor Antall	Endring fra i fjor Prosent
<b>I alt kvinner</b>	<b>2 130</b>	<b>-5 066</b>	<b>-70</b>
Under 4 uker	240	-820	-77
4-12 uker	349	-4 450	-93
13-25 uker	461	62	16
26-51 uker	351	-56	-14
52-77 uker	447	229	105
78-103 uker	100	-26	-21
104 uker og mer	182	-5	-3

Menn

	Antall	Endring fra i fjor Antall	Endring fra i fjor Prosent
<b>I alt menn</b>	<b>3 121</b>	<b>-5 753</b>	<b>-65</b>
Under 4 uker	328	-1 324	-80
4-12 uker	550	-4 925	-90
13-25 uker	730	84	13
26-51 uker	500	16	3
52-77 uker	595	323	119
78-103 uker	168	34	25
104 uker og mer	250	39	18

## 6. Helt ledige<sup>2</sup>, tidsserie måned

Januar 2012 - april 2021 34 Innlandet

	Januar	Februar	Mars	April	Mai	Juni	Juli	August	September	Oktober	November	Desember
2021	6 209	5 730	5 403	5 251								
2020	4 033	3 818	18 321	16 070	10 100	7 062	7 225	6 247	5 228	5 076	5 564	5 408
2019	4 175	3 997	3 878	3 776	3 474	3 394	3 699	3 597	3 467	3 396	3 513	3 587
2018	3 530	3 374	3 331	3 297	2 942	2 896	3 399	3 309	3 208	3 247	3 515	3 662
2017	3 950	4 008	3 733	3 655	3 225	3 222	3 335	3 282	3 057	2 993	3 064	3 118
2016	4 618	4 413	4 364	4 180	3 719	3 757	4 051	3 906	3 487	3 461	3 509	3 484
2015	4 940	4 788	4 685	4 521	4 056	4 055	4 470	4 300	3 837	3 900	3 827	3 938
2014	5 462	5 361	5 141	4 932	4 622	4 628	5 068	4 847	4 381	4 234	4 170	4 323
2013	5 141	4 887	4 917	4 838	4 574	4 569	5 001	4 846	4 529	4 479	4 555	4 646
2012	5 026	4 914	4 636	4 711	4 286	4 309	4 735	4 582	4 155	4 095	4 003	4 296

<sup>2</sup> Det er brudd i statistikk over antall arbeidsledige fra og med november 2018 pga ny registreringsmetode.

[Les kapittel 5 i «Om statistikken – arbeidssøkere» på nav.no](#)

Januar 2012 - april 2021 34 Innlandet

	Januar	Februar	Mars	April	Mai	Juni	Juli	August	September	Oktober	November	Desember
2021	3,3	3,0	2,9	2,8								
2020	2,1	2,0	9,7	8,5	5,4	3,8	3,8	3,3	2,8	2,7	3,0	2,9
2019	2,2	2,1	2,1	2,0	1,8	1,8	2,0	1,9	1,8	1,8	1,9	1,9
2018	1,9	1,8	1,8	1,8	1,6	1,5	1,8	1,8	1,7	1,7	1,9	2,0
2017	2,1	2,1	2,0	1,9	1,7	1,7	1,8	1,7	1,6	1,6	1,6	1,7
2016	2,5	2,3	2,3	2,2	2,0	2,0	2,2	2,1	1,9	1,8	1,9	1,9
2015	2,7	2,6	2,5	2,4	2,2	2,2	2,4	2,3	2,1	2,1	2,1	2,1
2014	3,0	2,9	2,8	2,7	2,5	2,5	2,7	2,6	2,4	2,3	2,3	2,3
2013	2,8	2,6	2,7	2,6	2,5	2,5	2,7	2,6	2,4	2,4	2,5	2,5
2012	2,7	2,7	2,5	2,6	2,3	2,3	2,6	2,5	2,3	2,2	2,2	2,3

<sup>2</sup> Det er brudd i statistikk over antall arbeidsledige fra og med november 2018 pga ny registreringsmetode.

[Les kapittel 5 i «Om statistikken – arbeidssøkere» på nav.no](#)

## 8. Arbeidssøkere på tiltak fordelt på kommune

April 2021

34 Innlandet

	Antall	Prosent av arbeidsstyrken	Endring fra i fjor Antall	Endring fra i fjor Prosent
<b>I alt</b>	<b>1 164</b>	<b>0,6</b>	<b>396</b>	<b>52</b>
3401 Kongsvinger	43	0,5	24	126
3403 Hamar	92	0,6	22	31
3405 Lillehammer	101	0,7	54	115
3407 Gjøvik	74	0,5	-6	-8
3411 Ringsaker	93	0,5	11	13
3412 Løten	23	0,6	12	109
3413 Stange	120	1,1	83	224
3414 Nord-Odal	11	0,5	7	175
3415 Sør-Odal	12	0,3	-3	-20
3416 Eidskog	29	1,0	17	142
3417 Grue	11	0,5	3	38
3418 Åsnes	14	0,4	7	100
3419 Våler (Innlandet)	14	0,8	4	40
3420 Elverum	96	0,9	45	88
3421 Trysil	7	0,2	3	75
3422 Åmot	8	0,4	1	14
3423 Stor-Elvdal	9	0,8	*	*
3424 Rendalen	6	0,7	*	*
3425 Engerdal	*			
3426 Tolga	4	0,5	*	*
3427 Tynset	21	0,7	12	133
3428 Alvdal	4	0,3	*	*
3429 Folldal	*			
3430 Os	*	0,3	*	*
3431 Dovre	8	0,6	-7	-47
3432 Lesja	7	0,7	*	*
3433 Skjåk	*	0,2	*	*
3434 Lom	*	0,2	*	*
3435 Vågå	20	1,1	13	186
3436 Nord-Fron	24	0,8	8	50
3437 Sel	20	0,7	0	0
3438 Sør-Fron	13	0,8	7	117
3439 Ringebu	16	0,7	2	14
3440 Øyer	14	0,5	4	40
3441 Gausdal	14	0,4	7	100



# Hovedtall om arbeidsmarkedet. Fylkevalg. En måned

## 8. Arbeidssøkere på tiltak fordelt på kommune

April 2021

34 Innlandet

	Antall	Prosent av arbeidsstyrken	Endring fra i fjor Antall	Endring fra i fjor Prosent
<b>I alt</b>	<b>1 164</b>	<b>0,6</b>	<b>396</b>	<b>52</b>
3442 Østre Toten	35	0,5	4	13
3443 Vestre Toten	48	0,7	20	71
3446 Gran	69	1,0	17	33
3447 Søndre Land	13	0,5	3	30
3448 Nordre Land	19	0,6	-18	-49
3449 Sør-Aurdal	5	0,3	0	0
3450 Etnedal	*	0,5	*	*
3451 Nord-Aurdal	23	0,7	16	229
3452 Vestre Slidre	5	0,4	1	25
3453 Øystre Slidre	7	0,4	*	*
3454 Vang	*	0,2	*	*

## 9. Arbeidssøkere på tiltak fordelt på tiltaksgrupper og kjønn

April 2021

34 Innlandet

I alt

	Antall	Endring fra i fjor Antall	Endring fra i fjor Prosent
<b>I alt</b>	<b>1 164</b>	<b>396</b>	<b>52</b>
Avklaringstiltak	49	22	81
Oppfølging	496	190	62
Opplæring	286	88	44
Lønnstilskudd	151	38	34
Arbeidspraksis	182	58	47

Kvinner

	Antall	Endring fra i fjor Antall	Endring fra i fjor Prosent
<b>I alt kvinner</b>	<b>563</b>	<b>198</b>	<b>54</b>
Avklaringstiltak	26	8	44
Oppfølging	245	77	46
Opplæring	149	61	69
Lønnstilskudd	42	9	27
Arbeidspraksis	101	43	74

Menn

	Antall	Endring fra i fjor Antall	Endring fra i fjor Prosent
<b>I alt menn</b>	<b>601</b>	<b>198</b>	<b>49</b>
Avklaringstiltak	23	14	156
Oppfølging	251	113	82
Opplæring	137	27	25
Lønnstilskudd	109	29	36
Arbeidspraksis	81	15	23



# Hovedtall om arbeidsmarkedet. Fylkevalg. En måned

10. Tilgang: Antall nye registrerte arbeidssøkere i perioden fordelt på registreringsbegrunnelse og kjønn

April 2021

34 Innlandet

I alt

	Antall
<b>I alt</b>	<b>1 128</b>
Er permittert eller kommer til å bli permittert	401
Er usikker på jobbsituasjonen min	91
Har akkurat fullført utdanning, militærtjeneste eller annet	55
Har aldri vært i jobb	59
Har deltidsjobb, men vil jobbe mer	71
Har ikke vært i jobb de siste 2 årene	55
Har jobb men vil bytte	12
Har jobb og ønsker å fortsette i den jobben jeg er i	42
Har mistet eller kommer til å miste jobben	274
Har sagt opp eller kommer til å si opp	51
Ukjent eller ikke oppgitt	17

Kvinner

	Antall
<b>I alt kvinner</b>	<b>541</b>
Er permittert eller kommer til å bli permittert	195
Er usikker på jobbsituasjonen min	44
Har akkurat fullført utdanning, militærtjeneste eller annet	23
Har aldri vært i jobb	32
Har deltidsjobb, men vil jobbe mer	49
Har ikke vært i jobb de siste 2 årene	34
Har jobb men vil bytte	7
Har jobb og ønsker å fortsette i den jobben jeg er i	26
Har mistet eller kommer til å miste jobben	96
Har sagt opp eller kommer til å si opp	28
Ukjent eller ikke oppgitt	7



## Hovedtall om arbeidsmarkedet. Fylkevalg. En måned

### 10. Tilgang: Antall nye registrerte arbeidssøkere i perioden fordelt på registreringsbegrunnelse og kjønn

April 2021

Menn

	Antall
<b>I alt menn</b>	<b>587</b>
Er permittert eller kommer til å bli permittert	206
Er usikker på jobbsituasjonen min	47
Har akkurat fullført utdanning, militærtjeneste eller annet	32
Har aldri vært i jobb	27
Har deltidsjobb, men vil jobbe mer	22
Har ikke vært i jobb de siste 2 årene	21
Har jobb men vil bytte	5
Har jobb og ønsker å fortsette i den jobben jeg er i	16
Har mistet eller kommer til å miste jobben	178
Har sagt opp eller kommer til å si opp	23
Ukjent eller ikke oppgitt	10



April 2021 34 Innlandet

Antall ansettelsesforhold per person 1,04

Tilgang  
arbeidssøkere

**I alt 1 128**

Har akkurat fullført utdanning, militærtjeneste eller annet 55

Har aldri vært i jobb 59

Har ikke vært i jobb de siste 2 årene 55

**I alt har ikke hatt en jobb 169**

Jordbruk, skogbruk og fiske 12

Bergverksdrift og utvinning \*

Industri 47

Elektrisitet-, vann og renovasjon 5

Bygge- og anleggsvirksomhet 81

Varehandel, reparasjon av motorvogner 131

Transport og lagring 27

Overnattings- og serveringsvirksomhet 164

Informasjon og kommunikasjon 6

Finansierings- og forsikringsvirksomhet \*

Omsetning og drift av fast eiendom 4

Faglig, vitenskapelig og teknisk tjenesteyting 27

Forretningsmessig tjenesteyting 50

Off. adm., forsvar, sosialforsikring 7

Undervisning 22

Helse- og sosialtjenester 63

Private tjenester ellers 134

Ukjent 178

**I alt har hatt en jobb 959**



# Hovedtall om arbeidsmarkedet. Fylkevalg. En måned

## 11. Tilgang av registrerte ledige stillinger fordelt på registreringskilde

April 2021

34 Innlandet

	Antall	Endring fra i fjor per virkedag Prosent
<b>I alt</b>	<b>3 318</b>	*
Meldt til NAV	465	*
Offentlig utlyst	2 853	*

Virkedager denne måned: 22

Virkedager denne måned i fjor: 17

April 2021

34 Innlandet

	Antall	Endring fra i fjor per virkedag Prosent
<b>I alt</b>	<b>3 318</b>	*
3401 Kongsvinger	149	*
3403 Hamar	391	*
3405 Lillehammer	326	*
3407 Gjøvik	373	*
3411 Ringsaker	297	*
3412 Løten	24	*
3413 Stange	99	*
3414 Nord-Odal	33	*
3415 Sør-Odal	22	*
3416 Eidskog	54	*
3417 Grue	58	*
3418 Åsnes	35	*
3419 Våler (Innlandet)	7	*
3420 Elverum	240	*
3421 Trysil	63	*
3422 Åmot	39	*
3423 Stor-Elvdal	18	*
3424 Rendalen	12	*
3425 Engerdal	20	*
3426 Tolga	5	*
3427 Tynset	73	*
3428 Alvdal	111	*
3429 Folldal	14	*
3430 Os	5	*
3431 Dovre	15	*
3432 Lesja	10	*
3433 Skjåk	11	*
3434 Lom	33	*
3435 Vågå	8	*
3436 Nord-Fron	86	*
3437 Sel	33	*
3438 Sør-Fron	8	*
3439 Ringebru	44	*
3440 Øyer	44	*
3441 Gausdal	22	*



# Hovedtall om arbeidsmarkedet. Fylkevalg. En måned

## 12. Tilgang av registrerte ledige stillinger fordelt på kommune

April 2021

34 Innlandet

	Antall	Endring fra i fjor per virkedag Prosent
<b>I alt</b>	<b>3 318</b>	*
3442 Østre Toten	49	*
3443 Vestre Toten	79	*
3446 Gran	70	*
3447 Søndre Land	44	*
3448 Nordre Land	34	*
3449 Sør-Aurdal	104	*
3450 Etnedal	5	*
3451 Nord-Aurdal	78	*
3452 Vestre Slidre	15	*
3453 Øystre Slidre	42	*
3454 Vang	16	*



# Hovedtall om arbeidsmarkedet. Fylkevalg. En måned

## 13. Tilgang av registrerte ledige stillinger fordelt på yrke

April 2021

34 Innlandet

	Antall	Endring fra i fjor per virkedag Prosent
<b>I alt</b>	<b>3 318</b>	*
Ledere	35	*
Ingeniør- og ikt-fag	131	*
Undervisning	324	*
Akademiske yrker	122	*
Helse, pleie og omsorg	717	*
Barne- og ungdomsarbeid	104	*
Meglere og konsulenter	104	*
Kontorarbeid	144	*
Butikk- og salgsarbeid	380	*
Jordbruk, skogbruk og fiske	241	*
Bygg og anlegg	300	*
Industriarbeid	199	*
Reiseliv og transport	261	*
Serviceyrker og annet arbeid	185	*
Ingen yrkesbakgrunn eller uoppgitt	71	*



## Hovedtall om arbeidsmarkedet. April 2021

### 14. Varsel om permittering og masseoppsigelser. Type og gjelder for periode

April 2021

	Permittering uten lønn	Masseoppsigelse	Innskrenkning i arbeidstid
<b>I alt berørte personer</b>	<b>218</b>	<b>101</b>	<b>4</b>
Gjelder for fra neste måned og utover	*	*	*
Varsel gjelder fra denne måneden og før	216	101	4

Januar 2013 – april 2021

Innlandet

