



# Hovedtall om arbeidsmarkedet. Fylke. Uke

## Om statistikken

---

I henhold til Statistikklovens § 7-1 har NAV valgt å erstatte verdier i celler hvor tallene er mindre enn 4 med spesialtegn «\*».

Dette for å sikre at verdiene ikke kan føres tilbake til identifiserbare enkeltpersoner.

NAV publiserer pga situasjonen med koronavirus ukentlig statistikk om arbeidsmarkedet. Statistikken inneholder foreløpige hovedtall om arbeidsmarkedet.

# Hovedtall om arbeidsmarkedet. Fylke. Uke

## Arbeidssøkere fordelt på hovedgrupper og kjønn

I alt	14.09.21	21.09.21	28.09.21	05.10.21
Helt ledige	3 467	3 304	3 301	3 264
Delvis ledige	2 525	2 516	2 451	2 420
Arbeidssøkere på tiltak	953	1 018	1 037	1 022

Andel av arbeidsstyrken	14.09.21	21.09.21	28.09.21	05.10.21
Helt ledige	1,8	1,8	1,8	1,7
Delvis ledige	1,3	1,3	1,3	1,3
Arbeidssøkere på tiltak	0,5	0,5	0,6	0,5

Kvinner	14.09.21	21.09.21	28.09.21	05.10.21
Helt ledige	1 581	1 500	1 485	1 467
Delvis ledige	1 459	1 445	1 403	1 391
Arbeidssøkere på tiltak	448	482	500	505

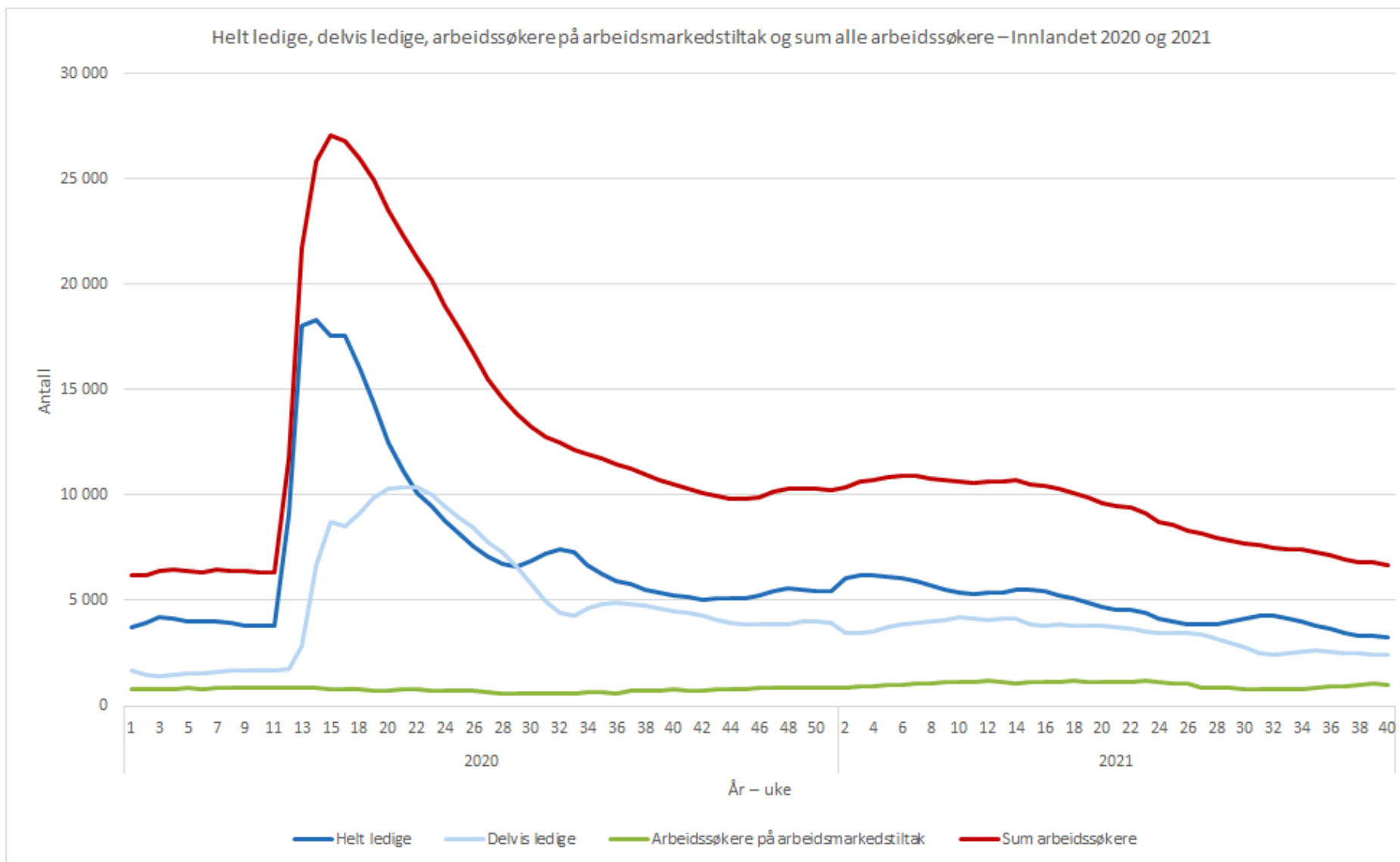
	14.09.21	21.09.21	28.09.21	05.10.21
Helt ledige	1,8	1,7	1,7	1,7
Delvis ledige	1,7	1,6	1,6	1,6
Arbeidssøkere på tiltak	0,5	0,5	0,6	0,6

Menn	14.09.21	21.09.21	28.09.21	05.10.21
Helt ledige	1 886	1 804	1 816	1 797
Delvis ledige	1 066	1 071	1 048	1 029
Arbeidssøkere på tiltak	505	536	537	517

	14.09.21	21.09.21	28.09.21	05.10.21
Helt ledige	1,9	1,8	1,8	1,8
Delvis ledige	1,1	1,1	1,0	1,0
Arbeidssøkere på tiltak	0,5	0,5	0,5	0,5

Uke 1 2020 – uke 40 2021

Innlandet



# Hovedtall om arbeidsmarkedet. Fylke. Uke

## Helt ledige fordelt på alder og kjønn

I alt	14.09.21	21.09.21	28.09.21	05.10.21
<b>I alt</b>	3 467	3 304	3 301	3 264
19 år og under	131	121	128	124
20-24 år	473	450	448	440
25-29 år	470	460	473	481
30-39 år	929	880	885	876
40-49 år	629	599	583	568
50-59 år	505	476	467	470
60 år og over	330	318	317	305

Andel av arbeidsstyrken	14.09.21	21.09.21	28.09.21	05.10.21
<b>I alt</b>	1,8	1,8	1,8	1,7
19 år og under	1,4	1,3	1,4	1,4
20-24 år	2,9	2,7	2,7	2,7
25-29 år	2,6	2,6	2,6	2,7
30-39 år	2,6	2,5	2,5	2,5
40-49 år	1,5	1,5	1,4	1,4
50-59 år	1,2	1,1	1,1	1,1
60 år og over	1,3	1,3	1,3	1,2

Kvinner	14.09.21	21.09.21	28.09.21	05.10.21
<b>I alt kvinner</b>	1 581	1 500	1 485	1 467
19 år og under	62	54	50	49
20-24 år	194	183	176	170
25-29 år	207	208	209	211
30-39 år	508	477	478	469
40-49 år	290	262	257	255
50-59 år	200	195	196	193
60 år og over	120	121	119	120

Andel av arbeidsstyrken	14.09.21	21.09.21	28.09.21	05.10.21
<b>I alt</b>	1,8	1,7	1,7	1,7
19 år og under	1,4	1,2	1,1	1,1
20-24 år	2,6	2,5	2,4	2,3
25-29 år	2,5	2,5	2,5	2,5
30-39 år	3,1	2,9	2,9	2,8
40-49 år	1,5	1,3	1,3	1,3
50-59 år	1,0	1,0	1,0	1,0
60 år og over	1,1	1,1	1,1	1,1



# Hovedtall om arbeidsmarkedet. Fylke. Uke

## Helt ledige fordelt på alder og kjønn

### Menn

	14.09.21	21.09.21	28.09.21	05.10.21
<b>I alt menn</b>	1 886	1 804	1 816	1 797
19 år og under	69	67	78	75
20-24 år	279	267	272	270
25-29 år	263	252	264	270
30-39 år	421	403	407	407
40-49 år	339	337	326	313
50-59 år	305	281	271	277
60 år og over	210	197	198	185

	14.09.21	21.09.21	28.09.21	05.10.21
<b>I alt</b>	1,9	1,8	1,8	1,8
19 år og under	1,5	1,5	1,7	1,7
20-24 år	3,1	3,0	3,0	3,0
25-29 år	2,7	2,6	2,7	2,8
30-39 år	2,2	2,1	2,2	2,2
40-49 år	1,6	1,6	1,5	1,5
50-59 år	1,3	1,2	1,2	1,2
60 år og over	1,5	1,4	1,4	1,3

# Hovedtall om arbeidsmarkedet. Fylke. Uke

## Delvis ledige fordelt på alder og kjønn

I alt	14.09.21	21.09.21	28.09.21	05.10.21
<b>I alt</b>	2 525	2 516	2 451	2 420
19 år og under	20	22	20	18
20-24 år	215	218	216	227
25-29 år	298	291	284	280
30-39 år	601	598	572	565
40-49 år	555	552	544	537
50-59 år	541	539	529	509
60 år og over	295	296	286	284

Andel av arbeidsstyrken	14.09.21	21.09.21	28.09.21	05.10.21
<b>I alt</b>	1,3	1,3	1,3	1,3
19 år og under	0,2	0,2	0,2	0,2
20-24 år	1,3	1,3	1,3	1,4
25-29 år	1,7	1,6	1,6	1,6
30-39 år	1,7	1,7	1,6	1,6
40-49 år	1,4	1,3	1,3	1,3
50-59 år	1,3	1,3	1,2	1,2
60 år og over	1,2	1,2	1,1	1,1

Kvinner	14.09.21	21.09.21	28.09.21	05.10.21
<b>I alt kvinner</b>	1 459	1 445	1 403	1 391
19 år og under	11	12	12	9
20-24 år	126	125	123	129
25-29 år	168	167	164	163
30-39 år	382	373	358	358
40-49 år	323	329	323	321
50-59 år	304	301	289	282
60 år og over	145	138	134	129

	14.09.21	21.09.21	28.09.21	05.10.21
<b>I alt</b>	1,7	1,6	1,6	1,6
19 år og under	0,2	0,3	0,3	0,2
20-24 år	1,7	1,7	1,6	1,7
25-29 år	2,0	2,0	2,0	2,0
30-39 år	2,3	2,3	2,2	2,2
40-49 år	1,7	1,7	1,7	1,6
50-59 år	1,5	1,5	1,4	1,4
60 år og over	1,3	1,2	1,2	1,2



# Hovedtall om arbeidsmarkedet. Fylke. Uke

## Delvis ledige fordelt på alder og kjønn

### Menn

	14.09.21	21.09.21	28.09.21	05.10.21
<b>I alt menn</b>	1 066	1 071	1 048	1 029
19 år og under	9	10	8	9
20-24 år	89	93	93	98
25-29 år	130	124	120	117
30-39 år	219	225	214	207
40-49 år	232	223	221	216
50-59 år	237	238	240	227
60 år og over	150	158	152	155

	14.09.21	21.09.21	28.09.21	05.10.21
<b>I alt</b>	1,1	1,1	1,0	1,0
19 år og under	0,2	0,2	0,2	0,2
20-24 år	1,0	1,0	1,0	1,1
25-29 år	1,3	1,3	1,2	1,2
30-39 år	1,2	1,2	1,1	1,1
40-49 år	1,1	1,0	1,0	1,0
50-59 år	1,0	1,0	1,1	1,0
60 år og over	1,1	1,1	1,1	1,1



# Hovedtall om arbeidsmarkedet. Fylke. Uke

## Helt ledige fordelt på kommune

I alt	14.09.21	21.09.21	28.09.21	05.10.21
<b>I alt</b>	3 467	3 304	3 301	3 264
3401 Kongsvinger	189	192	188	183
3403 Hamar	309	290	295	300
3405 Lillehammer	222	216	218	229
3407 Gjøvik	323	312	309	300
3411 Ringsaker	320	295	297	292
3412 Løten	70	66	68	65
3413 Stange	224	222	214	213
3414 Nord-Odal	58	58	56	51
3415 Sør-Odal	73	73	66	63
3416 Eidskog	72	71	70	64
3417 Grue	62	55	53	50
3418 Åsnes	43	36	37	41
3419 Våler (Innlandet)	52	47	44	44
3420 Elverum	256	239	243	228
3421 Trysil	142	132	131	135
3422 Åmot	43	44	40	39
3423 Stor-Elvdal	17	15	18	18
3424 Rendalen	11	11	11	12

Andel av arbeidsstyrken	14.09.21	21.09.21	28.09.21	05.10.21
<b>I alt</b>	1,8	1,8	1,8	1,7
3401 Kongsvinger	2,3	2,3	2,3	2,2
3403 Hamar	2,0	1,8	1,9	1,9
3405 Lillehammer	1,5	1,4	1,5	1,5
3407 Gjøvik	2,1	2,0	2,0	1,9
3411 Ringsaker	1,8	1,6	1,6	1,6
3412 Løten	1,8	1,7	1,8	1,7
3413 Stange	2,1	2,1	2,0	2,0
3414 Nord-Odal	2,4	2,4	2,3	2,1
3415 Sør-Odal	1,8	1,8	1,6	1,6
3416 Eidskog	2,5	2,5	2,5	2,2
3417 Grue	3,0	2,6	2,5	2,4
3418 Åsnes	1,3	1,1	1,1	1,2
3419 Våler (Innlandet)	3,0	2,7	2,6	2,6
3420 Elverum	2,4	2,3	2,3	2,1
3421 Trysil	4,4	4,0	4,0	4,1
3422 Åmot	2,0	2,1	1,9	1,8
3423 Stor-Elvdal	1,6	1,4	1,7	1,7
3424 Rendalen	1,4	1,4	1,4	1,5





# Hovedtall om arbeidsmarkedet. Fylke. Uke

## Helt ledige fordelt på kommune

I alt	14.09.21	21.09.21	28.09.21	05.10.21
<b>I alt</b>	3 467	3 304	3 301	3 264
3425 Engerdal	11	8	8	11
3426 Tolga	7	8	6	6
3427 Tynset	28	29	32	29
3428 Alvdal	12	13	16	14
3429 Folldal	5	5	6	5
3430 Os	9	7	6	6
3431 Dovre	13	11	10	8
3432 Lesja	6	5	7	6
3433 Skjåk	6	7	7	9
3434 Lom	6	6	7	5
3435 Vågå	21	22	19	18
3436 Nord-Fron	41	43	42	43
3437 Sel	55	53	54	57
3438 Sør-Fron	21	21	22	23
3439 Ringebu	45	37	37	37
3440 Øyer	31	29	39	37
3441 Gausdal	31	32	30	30
3442 Østre Toten	123	124	116	117

Andel av arbeidsstyrken	14.09.21	21.09.21	28.09.21	05.10.21
<b>I alt</b>	1,8	1,8	1,8	1,7
3425 Engerdal	1,8	1,3	1,3	1,8
3426 Tolga	0,9	1,0	0,7	0,7
3427 Tynset	0,9	1,0	1,1	1,0
3428 Alvdal	0,9	1,0	1,2	1,1
3429 Folldal	0,7	0,7	0,8	0,7
3430 Os	0,8	0,7	0,6	0,6
3431 Dovre	1,0	0,9	0,8	0,6
3432 Lesja	0,6	0,5	0,7	0,6
3433 Skjåk	0,5	0,6	0,6	0,8
3434 Lom	0,5	0,5	0,6	0,4
3435 Vågå	1,1	1,2	1,0	1,0
3436 Nord-Fron	1,4	1,5	1,5	1,5
3437 Sel	2,0	1,9	1,9	2,0
3438 Sør-Fron	1,3	1,3	1,4	1,4
3439 Ringebu	2,0	1,6	1,6	1,6
3440 Øyer	1,1	1,1	1,4	1,4
3441 Gausdal	0,9	1,0	0,9	0,9
3442 Østre Toten	1,6	1,6	1,5	1,5



# Hovedtall om arbeidsmarkedet. Fylke. Uke

## Helt ledige fordelt på kommune

I alt	14.09.21	21.09.21	28.09.21	05.10.21
<b>I alt</b>	3 467	3 304	3 301	3 264
3443 Vestre Toten	121	117	123	117
3446 Gran	159	147	145	144
3447 Søndre Land	57	54	60	58
3448 Nordre Land	50	50	48	50
3449 Sør-Aurdal	17	13	10	12
3450 Etnedal	10	11	13	14
3451 Nord-Aurdal	52	41	41	45
3452 Vestre Slidre	12	12	11	11
3453 Øystre Slidre	21	17	19	18
3454 Vang	11	8	9	7

Andel av arbeidsstyrken	14.09.21	21.09.21	28.09.21	05.10.21
<b>I alt</b>	1,8	1,8	1,8	1,7
3443 Vestre Toten	1,8	1,7	1,8	1,7
3446 Gran	2,3	2,1	2,1	2,1
3447 Søndre Land	2,1	2,0	2,2	2,1
3448 Nordre Land	1,5	1,5	1,4	1,5
3449 Sør-Aurdal	1,1	0,9	0,7	0,8
3450 Etnedal	1,6	1,7	2,1	2,2
3451 Nord-Aurdal	1,5	1,2	1,2	1,3
3452 Vestre Slidre	1,0	1,0	1,0	1,0
3453 Øystre Slidre	1,2	0,9	1,0	1,0
3454 Vang	1,3	0,9	1,1	0,8

# Hovedtall om arbeidsmarkedet. Fylke. Uke

## Delvis ledige fordelt på kommune

I alt	14.09.21	21.09.21	28.09.21	05.10.21
<b>I alt</b>	2 525	2 516	2 451	2 420
3401 Kongsvinger	124	124	122	117
3403 Hamar	226	225	209	202
3405 Lillehammer	175	179	176	177
3407 Gjøvik	203	200	193	187
3411 Ringsaker	214	212	207	202
3412 Løten	47	46	47	49
3413 Stange	148	138	142	146
3414 Nord-Odal	26	21	24	21
3415 Sør-Odal	51	54	53	57
3416 Eidskog	43	39	36	40
3417 Grue	44	45	43	43
3418 Åsnes	39	40	37	34
3419 Våler (Innlandet)	29	32	33	32
3420 Elverum	178	179	166	167
3421 Trysil	93	90	90	86
3422 Åmot	18	17	19	21
3423 Stor-Elvdal	18	18	17	16
3424 Rendalen	4	*	4	4

Andel av arbeidsstyrken	14.09.21	21.09.21	28.09.21	05.10.21
<b>I alt</b>	1,3	1,3	1,3	1,3
3401 Kongsvinger	1,5	1,5	1,5	1,4
3403 Hamar	1,4	1,4	1,3	1,3
3405 Lillehammer	1,2	1,2	1,2	1,2
3407 Gjøvik	1,3	1,3	1,2	1,2
3411 Ringsaker	1,2	1,2	1,1	1,1
3412 Løten	1,2	1,2	1,2	1,3
3413 Stange	1,4	1,3	1,3	1,4
3414 Nord-Odal	1,1	0,9	1,0	0,9
3415 Sør-Odal	1,3	1,3	1,3	1,4
3416 Eidskog	1,5	1,4	1,3	1,4
3417 Grue	2,1	2,1	2,0	2,0
3418 Åsnes	1,2	1,2	1,1	1,0
3419 Våler (Innlandet)	1,7	1,9	1,9	1,9
3420 Elverum	1,7	1,7	1,6	1,6
3421 Trysil	2,9	2,8	2,8	2,6
3422 Åmot	0,8	0,8	0,9	1,0
3423 Stor-Elvdal	1,7	1,7	1,6	1,5
3424 Rendalen	0,5	*	0,5	0,5

# Hovedtall om arbeidsmarkedet. Fylke. Uke

## Delvis ledige fordelt på kommune

I alt	14.09.21	21.09.21	28.09.21	05.10.21
<b>I alt</b>	2 525	2 516	2 451	2 420
3425 Engerdal	7	9	9	9
3426 Tolga	8	8	10	8
3427 Tynset	30	29	27	26
3428 Alvdal	5	6	6	6
3429 Folldal	8	6	6	5
3430 Os	6	7	6	6
3431 Dovre	19	19	18	18
3432 Lesja	7	8	8	7
3433 Skjåk	12	12	14	12
3434 Lom	10	10	9	10
3435 Vågå	27	25	25	24
3436 Nord-Fron	43	40	41	43
3437 Sel	35	36	36	39
3438 Sør-Fron	34	34	34	34
3439 Ringebu	27	31	32	31
3440 Øyer	52	46	39	35
3441 Gausdal	41	37	38	37
3442 Østre Toten	106	105	101	96

Andel av arbeidsstyrken	14.09.21	21.09.21	28.09.21	05.10.21
<b>I alt</b>	1,3	1,3	1,3	1,3
3425 Engerdal	1,2	1,5	1,5	1,5
3426 Tolga	1,0	1,0	1,2	1,0
3427 Tynset	1,0	1,0	0,9	0,9
3428 Alvdal	0,4	0,5	0,5	0,5
3429 Folldal	1,0	0,8	0,8	0,7
3430 Os	0,6	0,7	0,6	0,6
3431 Dovre	1,5	1,5	1,4	1,4
3432 Lesja	0,7	0,8	0,8	0,7
3433 Skjåk	1,0	1,0	1,2	1,0
3434 Lom	0,9	0,9	0,8	0,9
3435 Vågå	1,5	1,3	1,3	1,3
3436 Nord-Fron	1,5	1,4	1,4	1,5
3437 Sel	1,2	1,3	1,3	1,4
3438 Sør-Fron	2,1	2,1	2,1	2,1
3439 Ringebu	1,2	1,4	1,4	1,4
3440 Øyer	1,9	1,7	1,4	1,3
3441 Gausdal	1,2	1,1	1,1	1,1
3442 Østre Toten	1,4	1,4	1,3	1,3



# Hovedtall om arbeidsmarkedet. Fylke. Uke

## Delvis ledige fordelt på kommune

I alt	14.09.21	21.09.21	28.09.21	05.10.21
<b>I alt</b>	2 525	2 516	2 451	2 420
3443 Vestre Toten	86	88	86	90
3446 Gran	109	119	115	115
3447 Søndre Land	26	32	29	27
3448 Nordre Land	50	48	48	45
3449 Sør-Aurdal	5	4	7	7
3450 Etnedal	9	9	8	7
3451 Nord-Aurdal	33	39	41	41
3452 Vestre Slidre	12	9	8	8
3453 Øystre Slidre	29	27	21	22
3454 Vang	9	11	11	11

Andel av arbeidsstyrken	14.09.21	21.09.21	28.09.21	05.10.21
<b>I alt</b>	1,3	1,3	1,3	1,3
3443 Vestre Toten	1,2	1,3	1,2	1,3
3446 Gran	1,6	1,7	1,7	1,7
3447 Søndre Land	1,0	1,2	1,1	1,0
3448 Nordre Land	1,5	1,4	1,4	1,4
3449 Sør-Aurdal	0,3	0,3	0,5	0,5
3450 Etnedal	1,4	1,4	1,3	1,1
3451 Nord-Aurdal	1,0	1,1	1,2	1,2
3452 Vestre Slidre	1,0	0,8	0,7	0,7
3453 Øystre Slidre	1,6	1,5	1,2	1,2
3454 Vang	1,1	1,3	1,3	1,3

# Hovedtall om arbeidsmarkedet. Fylke. Uke

## Helt ledige fordelt på kommune og kjønn

### I alt kvinner

	14.09.21	21.09.21	28.09.21	05.10.21
<b>I alt kvinner</b>	1 581	1 500	1 485	1 467
3401 Kongsvinger	83	82	81	76
3403 Hamar	139	131	137	141
3405 Lillehammer	102	101	101	115
3407 Gjøvik	152	143	139	136
3411 Ringsaker	152	136	143	137
3412 Løten	29	28	28	27
3413 Stange	106	101	99	98
3414 Nord-Odal	29	30	27	22
3415 Sør-Odal	35	32	30	27
3416 Eidskog	38	37	37	34
3417 Grue	19	17	16	13
3418 Åsnes	19	16	15	19
3419 Våler (Innlandet)	23	22	21	21
3420 Elverum	111	110	102	97
3421 Trysil	48	45	51	52
3422 Åmot	17	18	16	15
3423 Stor-Elvdal	4	*	*	*
3424 Rendalen	5	6	6	7

### Andel av arbeidsstyrken kvinner

	14.09.21	21.09.21	28.09.21	05.10.21
<b>I alt kvinner</b>	1,8	1,7	1,7	1,7
3401 Kongsvinger	2,2	2,1	2,1	2,0
3403 Hamar	1,8	1,7	1,8	1,8
3405 Lillehammer	1,4	1,4	1,4	1,6
3407 Gjøvik	2,1	2,0	1,9	1,9
3411 Ringsaker	1,8	1,6	1,7	1,6
3412 Løten	1,6	1,6	1,6	1,5
3413 Stange	2,1	2,0	2,0	2,0
3414 Nord-Odal	2,7	2,8	2,5	2,1
3415 Sør-Odal	1,9	1,7	1,6	1,4
3416 Eidskog	2,9	2,8	2,8	2,6
3417 Grue	2,0	1,8	1,7	1,3
3418 Åsnes	1,2	1,0	1,0	1,2
3419 Våler (Innlandet)	3,0	2,8	2,7	2,7
3420 Elverum	2,2	2,2	2,0	1,9
3421 Trysil	3,2	3,0	3,4	3,5
3422 Åmot	1,9	2,0	1,7	1,6
3423 Stor-Elvdal	0,8	*	*	*
3424 Rendalen	1,3	1,6	1,6	1,8

# Hovedtall om arbeidsmarkedet. Fylke. Uke

## Helt ledige fordelt på kommune og kjønn

### I alt kvinner

	14.09.21	21.09.21	28.09.21	05.10.21
<b>I alt kvinner</b>	1 581	1 500	1 485	1 467
3425 Engerdal	4	*	*	4
3426 Tolga	*	*	*	*
3427 Tynset	17	17	18	16
3428 Alvdal	6	7	8	6
3429 Folldal	4	4	5	4
3430 Os	5	4	*	*
3431 Dovre	6	5	4	*
3432 Lesja	*	*	*	*
3433 Skjåk	*	*	*	*
3434 Lom	*	*	*	*
3435 Vågå	8	9	6	5
3436 Nord-Fron	21	22	22	21
3437 Sel	23	21	20	22
3438 Sør-Fron	11	11	12	14
3439 Ringebu	24	18	17	19
3440 Øyer	15	15	17	18
3441 Gausdal	13	17	16	14
3442 Østre Toten	58	60	58	59

### Andel av arbeidsstyrken kvinner

	14.09.21	21.09.21	28.09.21	05.10.21
<b>I alt kvinner</b>	1,8	1,7	1,7	1,7
3425 Engerdal	1,5	*	*	1,5
3426 Tolga	*	*	*	*
3427 Tynset	1,2	1,2	1,2	1,1
3428 Alvdal	1,0	1,2	1,3	1,0
3429 Folldal	1,1	1,1	1,4	1,1
3430 Os	1,1	0,8	*	*
3431 Dovre	1,0	0,9	0,7	*
3432 Lesja	*	*	*	*
3433 Skjåk	*	*	*	*
3434 Lom	*	*	*	*
3435 Vågå	0,9	1,0	0,7	0,6
3436 Nord-Fron	1,6	1,7	1,7	1,6
3437 Sel	1,8	1,6	1,5	1,7
3438 Sør-Fron	1,5	1,5	1,6	1,9
3439 Ringebu	2,3	1,8	1,7	1,9
3440 Øyer	1,2	1,2	1,4	1,5
3441 Gausdal	0,9	1,1	1,1	0,9
3442 Østre Toten	1,6	1,7	1,6	1,7

# Hovedtall om arbeidsmarkedet. Fylke. Uke

## Helt ledige fordelt på kommune og kjønn

### I alt kvinner

	14.09.21	21.09.21	28.09.21	05.10.21
<b>I alt kvinner</b>	1 581	1 500	1 485	1 467
3443 Vestre Toten	57	52	50	44
3446 Gran	79	69	63	63
3447 Søndre Land	24	25	28	27
3448 Nordre Land	26	26	25	27
3449 Sør-Aurdal	11	9	6	8
3450 Etnedal	6	7	9	8
3451 Nord-Aurdal	24	18	20	21
3452 Vestre Slidre	6	6	5	5
3453 Øystre Slidre	8	5	6	6
3454 Vang	5	4	4	*

### Andel av arbeidsstyrken kvinner

	14.09.21	21.09.21	28.09.21	05.10.21
<b>I alt kvinner</b>	1,8	1,7	1,7	1,7
3443 Vestre Toten	1,8	1,7	1,6	1,4
3446 Gran	2,4	2,1	1,9	1,9
3447 Søndre Land	2,0	2,0	2,3	2,2
3448 Nordre Land	1,7	1,7	1,6	1,7
3449 Sør-Aurdal	1,7	1,4	0,9	1,2
3450 Etnedal	2,2	2,6	3,3	2,9
3451 Nord-Aurdal	1,5	1,1	1,2	1,3
3452 Vestre Slidre	1,2	1,2	1,0	1,0
3453 Øystre Slidre	0,9	0,6	0,7	0,7
3454 Vang	1,3	1,0	1,0	*

### I alt menn

	14.09.21	21.09.21	28.09.21	05.10.21
<b>I alt menn</b>	1 886	1 804	1 816	1 797
3401 Kongsvinger	106	110	107	107
3403 Hamar	170	159	158	159
3405 Lillehammer	120	115	117	114

### Andel av arbeidsstyrken menn

	14.09.21	21.09.21	28.09.21	05.10.21
<b>I alt menn</b>	1,9	1,8	1,8	1,8
3401 Kongsvinger	2,4	2,5	2,4	2,4
3403 Hamar	2,1	2,0	1,9	2,0
3405 Lillehammer	1,6	1,5	1,5	1,5



# Hovedtall om arbeidsmarkedet. Fylke. Uke

## Helt ledige fordelt på kommune og kjønn

### I alt menn

	14.09.21	21.09.21	28.09.21	05.10.21
<b>I alt menn</b>	1 886	1 804	1 816	1 797
3407 Gjøvik	171	169	170	164
3411 Ringsaker	168	159	154	155
3412 Løten	41	38	40	38
3413 Stange	118	121	115	115
3414 Nord-Odal	29	28	29	29
3415 Sør-Odal	38	41	36	36
3416 Eidskog	34	34	33	30
3417 Grue	43	38	37	37
3418 Åsnes	24	20	22	22
3419 Våler (Innlandet)	29	25	23	23
3420 Elverum	145	129	141	131
3421 Trysil	94	87	80	83
3422 Åmot	26	26	24	24
3423 Stor-Elvdal	13	12	15	15
3424 Rendalen	6	5	5	5
3425 Engerdal	7	5	5	7
3426 Tolga	5	5	*	4
3427 Tynset	11	12	14	13

### Andel av arbeidsstyrken menn

	14.09.21	21.09.21	28.09.21	05.10.21
<b>I alt menn</b>	1,9	1,8	1,8	1,8
3407 Gjøvik	2,0	2,0	2,0	2,0
3411 Ringsaker	1,7	1,6	1,6	1,6
3412 Løten	2,0	1,8	1,9	1,8
3413 Stange	2,1	2,1	2,0	2,0
3414 Nord-Odal	2,2	2,1	2,2	2,2
3415 Sør-Odal	1,8	1,9	1,7	1,7
3416 Eidskog	2,2	2,2	2,1	1,9
3417 Grue	3,8	3,3	3,3	3,3
3418 Åsnes	1,3	1,1	1,2	1,2
3419 Våler (Innlandet)	3,1	2,7	2,5	2,5
3420 Elverum	2,6	2,3	2,5	2,4
3421 Trysil	5,3	4,9	4,5	4,7
3422 Åmot	2,2	2,2	2,0	2,0
3423 Stor-Elvdal	2,3	2,1	2,6	2,6
3424 Rendalen	1,4	1,2	1,2	1,2
3425 Engerdal	2,0	1,5	1,5	2,0
3426 Tolga	1,1	1,1	*	0,9
3427 Tynset	0,7	0,8	0,9	0,8

# Hovedtall om arbeidsmarkedet. Fylke. Uke

## Helt ledige fordelt på kommune og kjønn

### I alt menn

	14.09.21	21.09.21	28.09.21	05.10.21
<b>I alt menn</b>	1 886	1 804	1 816	1 797
3428 Alvdal	6	6	8	8
3429 Folldal	*	*	*	*
3430 Os	4	*	*	*
3431 Dovre	7	6	6	5
3432 Lesja	*	*	5	4
3433 Skjåk	4	5	5	6
3434 Lom	4	5	6	4
3435 Vågå	13	13	13	13
3436 Nord-Fron	20	21	20	22
3437 Sel	32	32	34	35
3438 Sør-Fron	10	10	10	9
3439 Ringebu	21	19	20	18
3440 Øyer	16	14	22	19
3441 Gausdal	18	15	14	16
3442 Østre Toten	65	64	58	58
3443 Vestre Toten	64	65	73	73
3446 Gran	80	78	82	81
3447 Søndre Land	33	29	32	31

### Andel av arbeidsstyrken menn

	14.09.21	21.09.21	28.09.21	05.10.21
<b>I alt menn</b>	1,9	1,8	1,8	1,8
3428 Alvdal	0,8	0,8	1,1	1,1
3429 Folldal	*	*	*	*
3430 Os	0,7	*	*	*
3431 Dovre	1,0	0,8	0,8	0,7
3432 Lesja	*	*	0,9	0,7
3433 Skjåk	0,7	0,8	0,8	1,0
3434 Lom	0,6	0,8	0,9	0,6
3435 Vågå	1,3	1,3	1,3	1,3
3436 Nord-Fron	1,3	1,4	1,3	1,4
3437 Sel	2,1	2,1	2,2	2,3
3438 Sør-Fron	1,1	1,1	1,1	1,0
3439 Ringebu	1,7	1,5	1,6	1,4
3440 Øyer	1,1	0,9	1,5	1,3
3441 Gausdal	1,0	0,8	0,8	0,9
3442 Østre Toten	1,6	1,6	1,4	1,4
3443 Vestre Toten	1,7	1,7	1,9	1,9
3446 Gran	2,1	2,1	2,2	2,2
3447 Søndre Land	2,2	1,9	2,1	2,1



# Hovedtall om arbeidsmarkedet. Fylke. Uke

## Helt ledige fordelt på kommune og kjønn

### I alt menn

	14.09.21	21.09.21	28.09.21	05.10.21
<b>I alt menn</b>	1 886	1 804	1 816	1 797
3448 Nordre Land	24	24	23	23
3449 Sør-Aurdal	6	4	4	4
3450 Etnedal	4	4	4	6
3451 Nord-Aurdal	28	23	21	24
3452 Vestre Slidre	6	6	6	6
3453 Øystre Slidre	13	12	13	12
3454 Vang	6	4	5	5

### Andel av arbeidsstyrken menn

	14.09.21	21.09.21	28.09.21	05.10.21
<b>I alt menn</b>	1,9	1,8	1,8	1,8
3448 Nordre Land	1,3	1,3	1,3	1,3
3449 Sør-Aurdal	0,7	0,5	0,5	0,5
3450 Etnedal	1,1	1,1	1,1	1,7
3451 Nord-Aurdal	1,6	1,3	1,2	1,3
3452 Vestre Slidre	1,0	1,0	1,0	1,0
3453 Øystre Slidre	1,4	1,3	1,4	1,3
3454 Vang	1,3	0,9	1,1	1,1



# Hovedtall om arbeidsmarkedet. Fylke. Uke

## Helt ledige fordelt på yrke

I alt	14.09.21	21.09.21	28.09.21	05.10.21
<b>I alt</b>	3 467	3 304	3 301	3 264
Ledere	95	93	86	88
Ingeniør- og ikt-fag	115	106	112	113
Undervisning	99	89	81	75
Akademiske yrker	41	44	44	44
Helse, pleie og omsorg	276	258	255	249
Barne- og ungdomsarbeid	177	156	152	142
Meglere og konsulenter	73	72	75	72
Kontorarbeid	257	247	262	261
Butikk- og salgsarbeid	441	412	395	403
Jordbruk, skogbruk og fiske	61	65	66	62
Bygg og anlegg	347	319	327	326
Industriarbeid	281	281	278	290
Reiseliv og transport	370	354	359	356
Serviceyrker og annet arbeid	423	404	399	392
Ingen yrkesbakgrunn eller uoppgitt	411	404	410	391



# Hovedtall om arbeidsmarkedet. Fylke. Uke

## Delvis ledige fordelt på yrke

I alt	14.09.21	21.09.21	28.09.21	05.10.21
<b>I alt</b>	2 525	2 516	2 451	2 420
Ledere	115	115	113	108
Ingeniør- og ikt-fag	62	65	67	67
Undervisning	79	86	89	92
Akademiske yrker	26	24	25	24
Helse, pleie og omsorg	218	213	216	213
Barne- og ungdomsarbeid	172	180	176	180
Meglere og konsulenter	46	45	43	47
Kontorarbeid	225	218	206	189
Butikk- og salgsarbeid	364	359	358	349
Jordbruk, skogbruk og fiske	48	43	41	42
Bygg og anlegg	116	127	117	113
Industriarbeid	181	179	182	180
Reiseliv og transport	366	373	351	335
Serviceyrker og annet arbeid	406	397	382	385
Ingen yrkesbakgrunn eller uoppgitt	101	92	85	96



# Hovedtall om arbeidsmarkedet. Fylke. Uke

## Arbeidssøkere på tiltak fordelt på fylke

I alt	14.09.21	21.09.21	28.09.21	05.10.21
I alt	953	1 018	1 037	1 022
34 Innlandet	953	1 018	1 037	1 022

Andel av arbeidsstyrken	14.09.21	21.09.21	28.09.21	05.10.21
I alt	0,5	0,5	0,6	0,5
34 Innlandet	0,5	0,5	0,6	0,5

# Hovedtall om arbeidsmarkedet. Fylke. Uke

## Helt ledige og arbeidssøkere på tiltak fordelt på fylke

I alt	14.09.21	21.09.21	28.09.21	05.10.21
<b>I alt</b>	4 420	4 322	4 338	4 286
3401 Kongsvinger	222	225	224	223
3403 Hamar	395	377	382	379
3405 Lillehammer	313	310	315	316
3407 Gjøvik	403	404	405	400
3411 Ringsaker	408	387	386	374
3412 Løten	100	95	96	92
3413 Stange	306	309	305	303
3414 Nord-Odal	66	67	65	60
3415 Sør-Odal	83	83	78	77
3416 Eidskog	93	95	96	90
3417 Grue	66	60	59	56
3418 Åsnes	54	47	48	51
3419 Våler (Innlandet)	62	58	55	55
3420 Elverum	300	287	298	287
3421 Trysil	150	140	139	144
3422 Åmot	54	55	50	49
3423 Stor-Elvdal	22	22	25	25
3424 Rendalen	14	15	13	14

Andel av arbeidsstyrken	14.09.21	21.09.21	28.09.21	05.10.21
<b>I alt</b>	2,3	2,3	2,3	2,3
3401 Kongsvinger	2,7	2,7	2,7	2,7
3403 Hamar	2,5	2,4	2,4	2,4
3405 Lillehammer	2,1	2,1	2,1	2,1
3407 Gjøvik	2,6	2,6	2,6	2,6
3411 Ringsaker	2,2	2,1	2,1	2,1
3412 Løten	2,6	2,5	2,5	2,4
3413 Stange	2,9	2,9	2,9	2,8
3414 Nord-Odal	2,8	2,8	2,7	2,5
3415 Sør-Odal	2,1	2,1	1,9	1,9
3416 Eidskog	3,3	3,3	3,4	3,2
3417 Grue	3,1	2,9	2,8	2,7
3418 Åsnes	1,6	1,4	1,4	1,5
3419 Våler (Innlandet)	3,6	3,4	3,2	3,2
3420 Elverum	2,8	2,7	2,8	2,7
3421 Trysil	4,6	4,3	4,3	4,4
3422 Åmot	2,5	2,6	2,4	2,3
3423 Stor-Elvdal	2,0	2,0	2,3	2,3
3424 Rendalen	1,7	1,8	1,6	1,7



# Hovedtall om arbeidsmarkedet. Fylke. Uke

## Helt ledige og arbeidssøkere på tiltak fordelt på fylke

I alt	14.09.21	21.09.21	28.09.21	05.10.21
<b>I alt</b>	4 420	4 322	4 338	4 286
3425 Engerdal	12	9	9	12
3426 Tolga	8	9	6	6
3427 Tynset	40	39	38	35
3428 Alvdal	15	15	16	14
3429 Folldal	6	7	9	8
3430 Os	12	11	10	10
3431 Dovre	18	16	15	15
3432 Lesja	8	7	9	9
3433 Skjåk	6	7	7	9
3434 Lom	6	6	7	5
3435 Vågå	35	37	34	33
3436 Nord-Fron	66	69	68	64
3437 Sel	73	72	71	72
3438 Sør-Fron	30	30	31	33
3439 Ringebu	54	47	47	47
3440 Øyer	46	46	58	56
3441 Gausdal	43	43	40	41
3442 Østre Toten	153	158	153	155

Andel av arbeidsstyrken	14.09.21	21.09.21	28.09.21	05.10.21
<b>I alt</b>	2,3	2,3	2,3	2,3
3425 Engerdal	2,0	1,5	1,5	2,0
3426 Tolga	1,0	1,1	0,7	0,7
3427 Tynset	1,3	1,3	1,3	1,2
3428 Alvdal	1,1	1,1	1,2	1,1
3429 Folldal	0,8	0,9	1,2	1,0
3430 Os	1,1	1,0	0,9	0,9
3431 Dovre	1,4	1,2	1,2	1,2
3432 Lesja	0,8	0,7	0,9	0,9
3433 Skjåk	0,5	0,6	0,6	0,8
3434 Lom	0,5	0,5	0,6	0,4
3435 Vågå	1,9	2,0	1,8	1,8
3436 Nord-Fron	2,3	2,4	2,4	2,2
3437 Sel	2,6	2,6	2,5	2,6
3438 Sør-Fron	1,8	1,8	1,9	2,0
3439 Ringebu	2,4	2,1	2,1	2,1
3440 Øyer	1,7	1,7	2,1	2,1
3441 Gausdal	1,3	1,3	1,2	1,2
3442 Østre Toten	2,0	2,1	2,0	2,0





# Hovedtall om arbeidsmarkedet. Fylke. Uke

## Helt ledige og arbeidssøkere på tiltak fordelt på fylke

I alt	14.09.21	21.09.21	28.09.21	05.10.21
<b>I alt</b>	4 420	4 322	4 338	4 286
3443 Vestre Toten	158	162	167	164
3446 Gran	227	213	211	211
3447 Søndre Land	69	64	71	68
3448 Nordre Land	64	64	62	63
3449 Sør-Aurdal	24	24	21	21
3450 Etnedal	13	14	16	17
3451 Nord-Aurdal	66	61	62	65
3452 Vestre Slidre	17	18	17	17
3453 Øystre Slidre	25	26	30	29
3454 Vang	15	12	14	12

Andel av arbeidsstyrken	14.09.21	21.09.21	28.09.21	05.10.21
<b>I alt</b>	2,3	2,3	2,3	2,3
3443 Vestre Toten	2,3	2,3	2,4	2,4
3446 Gran	3,3	3,1	3,0	3,0
3447 Søndre Land	2,5	2,4	2,6	2,5
3448 Nordre Land	1,9	1,9	1,9	1,9
3449 Sør-Aurdal	1,6	1,6	1,4	1,4
3450 Etnedal	2,1	2,2	2,5	2,7
3451 Nord-Aurdal	1,9	1,8	1,8	1,9
3452 Vestre Slidre	1,5	1,6	1,5	1,5
3453 Øystre Slidre	1,4	1,4	1,7	1,6
3454 Vang	1,8	1,4	1,6	1,4



## Hovedtall om arbeidsmarkedet. Fylke. Uke

Tilgang: Antall nye registrerte arbeidssøkere i perioden fordelt på registreringsbegrunnelse

I alt	14.09.21	21.09.21	28.09.21	05.10.21
<b>I alt</b>	154	158	184	187
Er permittert eller kommer til å bli permittert	7	11	17	13
Er usikker på jobbsituasjonen min	20	19	30	21
Har akkurat fullført utdanning, militærtjeneste eller annet	6	10	7	10
Har aldri vært i jobb	17	14	16	12
Har deltidsjobb, men vil jobbe mer	22	17	14	17
Har ikke vært i jobb de siste 2 årene	15	11	13	17
Har jobb men vil bytte	*	*	6	4
Har jobb og ønsker å fortsette i den jobben jeg er i	6	7	11	6
Har mistet eller kommer til å miste jobben	38	48	53	61
Har sagt opp eller kommer til å si opp	22	18	17	26