



### Oktober 2021

Om statistikken - Arbeidssøkere", "Om statistikken - Ledige stillinger" og "Om statistikken - Sesongjustering" finner du på [nav.no](https://nav.no) ved å følge lenkene under relatert informasjon på siden "Hovedtall om arbeidsmarkedet"

I henhold til Statistikklovens § 7-1 har NAV valgt å erstatte verdier i celler hvor tallene er mindre enn 4 med spesialtegn «\*». Dette er for å sikre at verdiene ikke kan føres tilbake til identifiserbare enkeltpersoner.

I perioden 2017 - 2020 gjennomføres det en kommune- og regionreform hvor kommuner og fylker slås sammen og endres. I arbeidsmarkedsstatistikken vil tallene i hovedsak presenteres etter gjeldende kommune og fylkesinndeling.

Det er brudd i statistikk over antall arbeidsledige fra og med november 2018 pga ny registreringsmetode. Bruddet anses å være tilnærmet ferdig per januar 2019. Dermed er tall fra januar 2020 sammenlignbare med året før.



# Hovedtall om arbeidsmarkedet. Fylkevalg. En måned

## 1. Arbeidssøkere fordelt på hovedgrupper og kjønn

Oktober 2021

34 Innlandet

I alt

	Antall	Prosent av arbeidsstyrken	Endring fra i fjor Antall	Endring fra i fjor Prosent
Helt ledige	3 120	1,7	-1 956	-39
Delvis ledige	2 204	1,2	-1 762	-44
Arbeidssøkere på tiltak	1 141	0,6	355	45

Kvinner

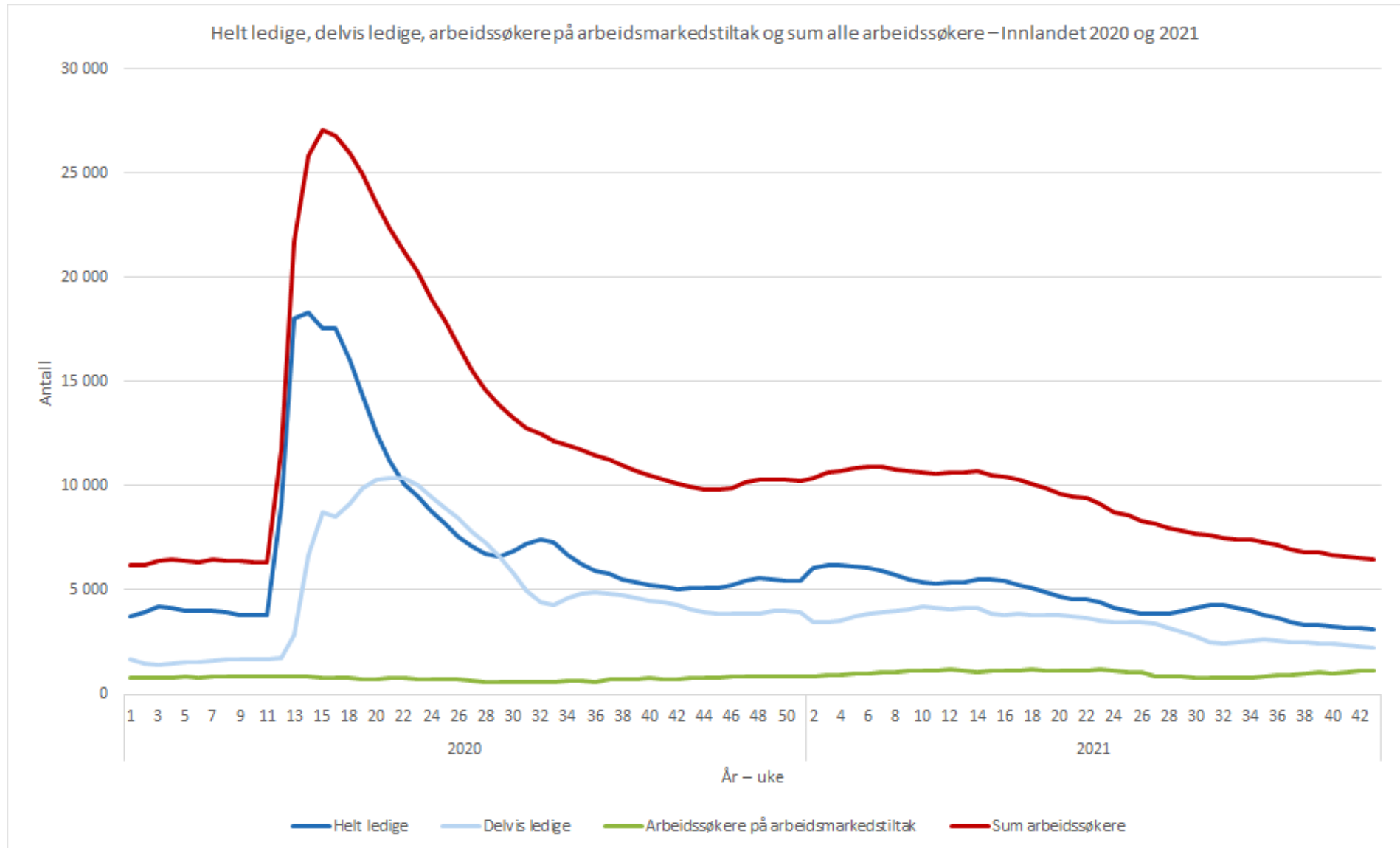
	Antall	Prosent av arbeidsstyrken	Endring fra i fjor Antall	Endring fra i fjor Prosent
Helt ledige	1 380	1,6	-777	-36
Delvis ledige	1 272	1,5	-838	-40
Arbeidssøkere på tiltak	568	0,6	200	54

Menn

	Antall	Prosent av arbeidsstyrken	Endring fra i fjor Antall	Endring fra i fjor Prosent
Helt ledige	1 740	1,7	-1 179	-40
Delvis ledige	932	0,9	-924	-50
Arbeidssøkere på tiltak	573	0,6	155	37

Uke 1 2020 – uke 43 2021

Innlandet



## 2. Helt ledige fordelt på alder og kjønn

Oktober 2021

34 Innlandet

I alt

	Antall	Prosent av arbeidsstyrken	Endring fra i fjor Antall	Endring fra i fjor Prosent
<b>I alt</b>	<b>3 120</b>	<b>1,7</b>	<b>-1 956</b>	<b>-39</b>
19 år og under	102	1,1	-96	-48
20-24 år	416	2,5	-341	-45
25-29 år	451	2,5	-300	-40
30-39 år	813	2,3	-508	-38
40-49 år	570	1,4	-307	-35
50-59 år	456	1,1	-297	-39
60 år og over	312	1,2	-107	-26

Kvinner

	Antall	Prosent av arbeidsstyrken	Endring fra i fjor Antall	Endring fra i fjor Prosent
<b>I alt</b>	<b>1 380</b>	<b>1,6</b>	<b>-777</b>	<b>-36</b>
19 år og under	40	0,9	-45	-53
20-24 år	158	2,1	-115	-42
25-29 år	191	2,3	-137	-42
30-39 år	429	2,6	-196	-31
40-49 år	259	1,3	-140	-35
50-59 år	178	0,9	-113	-39
60 år og over	125	1,1	-31	-20

Menn

	Antall	Prosent av arbeidsstyrken	Endring fra i fjor Antall	Endring fra i fjor Prosent
<b>I alt</b>	<b>1 740</b>	<b>1,7</b>	<b>-1 179</b>	<b>-40</b>
19 år og under	62	1,4	-51	-45
20-24 år	258	2,9	-226	-47
25-29 år	260	2,7	-163	-39
30-39 år	384	2	-312	-45
40-49 år	311	1,4	-167	-35
50-59 år	278	1,2	-184	-40
60 år og over	187	1,3	-76	-29

## 3. Helt ledige fordelt på kommune

Oktober 2021

34 Innlandet

	Antall	Prosent av arbeidsstyrken	Endring fra i fjor Antall	Endring fra i fjor Prosent
<b>I alt</b>	<b>3 120</b>	<b>1,7</b>	<b>-1 956</b>	<b>-39</b>
3401 Kongsvinger	171	2,1	-101	-37
3403 Hamar	291	1,8	-155	-35
3405 Lillehammer	191	1,3	-116	-38
3407 Gjøvik	288	1,8	-179	-38
3411 Ringsaker	272	1,5	-160	-37
3412 Løten	67	1,7	-59	-47
3413 Stange	202	1,9	-107	-35
3414 Nord-Odal	45	1,9	-17	-27
3415 Sør-Odal	63	1,6	-37	-37
3416 Eidskog	60	2,1	-28	-32
3417 Grue	49	2,3	-34	-41
3418 Åsnes	38	1,1	-51	-57
3419 Våler (Innlandet)	48	2,8	3	7
3420 Elverum	213	2,0	-99	-32
3421 Trysil	133	4,1	-62	-32
3422 Åmot	37	1,7	-16	-30
3423 Stor-Elvdal	17	1,6	-11	-39
3424 Rendalen	15	1,8	-9	-38
3425 Engerdal	10	1,6	-3	-23
3426 Tolga	7	0,9	-7	-50
3427 Tynset	30	1,0	-25	-45
3428 Alvdal	13	1,0	-5	-28
3429 Folldal	7	0,9	-6	-46
3430 Os	7	0,7	-6	-46
3431 Dovre	8	0,6	-24	-75
3432 Lesja	6	0,6	0	0
3433 Skjåk	14	1,2	-5	-26
3434 Lom	8	0,7	-6	-43
3435 Vågå	20	1,1	-22	-52
3436 Nord-Fron	40	1,4	-43	-52
3437 Sel	52	1,8	-34	-40
3438 Sør-Fron	21	1,3	-35	-63
3439 Ringebu	32	1,4	-18	-36
3440 Øyer	38	1,4	-27	-42
3441 Gausdal	36	1,1	-9	-20



# Hovedtall om arbeidsmarkedet. Fylkevalg. En måned

## 3. Helt ledige fordelt på kommune

### 34 Innlandet

	Antall	Prosent av arbeidsstyrken	Endring fra i fjor Antall	Endring fra i fjor Prosent
<b>I alt</b>	<b>3 120</b>	<b>1,7</b>	<b>-1 956</b>	<b>-39</b>
3442 Østre Toten	122	1,6	-75	-38
3443 Vestre Toten	103	1,5	-114	-53
3446 Gran	120	1,7	-78	-39
3447 Søndre Land	59	2,2	-37	-39
3448 Nordre Land	52	1,6	-60	-54
3449 Sør-Aurdal	14	0,9	-7	-33
3450 Etnedal	14	2,2	2	17
3451 Nord-Aurdal	47	1,4	-31	-40
3452 Vestre Slidre	12	1,0	-6	-33
3453 Øystre Slidre	22	1,2	-27	-55
3454 Vang	6	0,7	-10	-63



# Hovedtall om arbeidsmarkedet. Fylkevalg. En måned

## 4a. Helt ledige fordelt på yrke

Oktober 2021

34 Innlandet

	Antall	Endring fra i fjor Antall	Endring fra i fjor Prosent
<b>I alt</b>	<b>3 120</b>	<b>-1 956</b>	<b>-39</b>
Ledere	93	-40	-30
Ingeniør- og ikt-fag	105	-67	-39
Undervisning	68	-49	-42
Akademiske yrker	49	-14	-22
Helse, pleie og omsorg	238	-128	-35
Barne- og ungdomsarbeid	132	-60	-31
Meglere og konsulenter	66	-53	-45
Kontorarbeid	241	-172	-42
Butikk- og salgsarbeid	361	-255	-41
Jordbruk, skogbruk og fiske	74	-26	-26
Bygg og anlegg	315	-177	-36
Industriarbeid	281	-234	-45
Reiseliv og transport	351	-258	-42
Serviceyrker og annet arbeid	366	-264	-42
Ingen yrkesbakgrunn eller uoppgitt	380	-159	-29

## 4b. Helt ledige fordelt på yrke og kjønn

Oktober 2021

34 Innlandet

**Kvinner**

	Antall	Endring fra i fjor Antall	Endring fra i fjor Prosent
<b>I alt kvinner</b>	<b>1 380</b>	<b>-777</b>	<b>-36</b>
Ledere	32	-1	-3
Ingeniør- og ikt-fag	19	-23	-55
Undervisning	50	-22	-31
Akademiske yrker	27	-4	-13
Helse, pleie og omsorg	167	-80	-32
Barne- og ungdomsarbeid	99	-63	-39
Meglere og konsulenter	26	-26	-50
Kontorarbeid	140	-91	-39
Butikk- og salgsarbeid	204	-144	-41
Jordbruk, skogbruk og fiske	35	-2	-5
Bygg og anlegg	18	-12	-40
Industriarbeid	55	-40	-42
Reiseliv og transport	125	-102	-45
Serviceyrker og annet arbeid	174	-112	-39
Ingen yrkesbakgrunn eller uoppgitt	209	-55	-21

34 Innlandet

**Menn**

	Antall	Endring fra i fjor Antall	Endring fra i fjor Prosent
<b>I alt menn</b>	<b>1 740</b>	<b>-1 179</b>	<b>-40</b>
Ledere	61	-39	-39
Ingeniør- og ikt-fag	86	-44	-34
Undervisning	18	-27	-60
Akademiske yrker	22	-10	-31
Helse, pleie og omsorg	71	-48	-40
Barne- og ungdomsarbeid	33	3	10
Meglere og konsulenter	40	-27	-40
Kontorarbeid	101	-81	-45
Butikk- og salgsarbeid	157	-111	-41
Jordbruk, skogbruk og fiske	39	-24	-38
Bygg og anlegg	297	-165	-36
Industriarbeid	226	-194	-46
Reiseliv og transport	226	-156	-41
Serviceyrker og annet arbeid	192	-152	-44
Ingen yrkesbakgrunn eller uoppgitt	171	-104	-38



Oktober 2021

34 Innlandet

I alt

	Antall	Endring fra i fjor Antall	Endring fra i fjor Prosent
<b>I alt</b>	<b>3 120</b>	<b>-1 956</b>	<b>-39</b>
Under 4 uker	448	-226	-34
4-12 uker	498	-365	-42
13-25 uker	361	-275	-43
26-51 uker	559	-1 206	-68
52-77 uker	355	-89	-20
78-103 uker	470	172	58
104 uker og mer	429	33	8

Kvinner

	Antall	Endring fra i fjor Antall	Endring fra i fjor Prosent
<b>I alt kvinner</b>	<b>1 380</b>	<b>-777</b>	<b>-36</b>
Under 4 uker	201	-99	-33
4-12 uker	230	-124	-35
13-25 uker	171	-99	-37
26-51 uker	234	-500	-68
52-77 uker	154	-39	-20
78-103 uker	206	80	63
104 uker og mer	184	4	2

Menn

	Antall	Endring fra i fjor Antall	Endring fra i fjor Prosent
<b>I alt menn</b>	<b>1 740</b>	<b>-1 179</b>	<b>-40</b>
Under 4 uker	247	-127	-34
4-12 uker	268	-241	-47
13-25 uker	190	-176	-48
26-51 uker	325	-706	-68
52-77 uker	201	-50	-20
78-103 uker	264	92	53
104 uker og mer	245	29	13

## 6. Helt ledige<sup>2</sup>, tidsserie måned

Januar 2012 - oktober 2021 34 Innlandet

	Januar	Februar	Mars	April	Mai	Juni	Juli	August	September	Oktober	November	Desember
2021	6 209	5 730	5 403	5 251	4 552	3 850	4 144	3 806	3 301	3 120		
2020	4 033	3 818	18 321	16 070	10 100	7 062	7 225	6 247	5 228	5 076	5 564	5 408
2019	4 175	3 997	3 878	3 776	3 474	3 394	3 699	3 597	3 467	3 396	3 513	3 587
2018	3 530	3 374	3 331	3 297	2 942	2 896	3 399	3 309	3 208	3 247	3 515	3 662
2017	3 950	4 008	3 733	3 655	3 225	3 222	3 335	3 282	3 057	2 993	3 064	3 118
2016	4 618	4 413	4 364	4 180	3 719	3 757	4 051	3 906	3 487	3 461	3 509	3 484
2015	4 940	4 788	4 685	4 521	4 056	4 055	4 470	4 300	3 837	3 900	3 827	3 938
2014	5 462	5 361	5 141	4 932	4 622	4 628	5 068	4 847	4 381	4 234	4 170	4 323
2013	5 141	4 887	4 917	4 838	4 574	4 569	5 001	4 846	4 529	4 479	4 555	4 646
2012	5 026	4 914	4 636	4 711	4 286	4 309	4 735	4 582	4 155	4 095	4 003	4 296

<sup>2</sup> Det er brudd i statistikk over antall arbeidsledige fra og med november 2018 pga ny registreringsmetode.

[Les kapittel 5 i «Om statistikken – arbeidssøkere» på nav.no](#)

# Hovedtall om arbeidsmarkedet. Tidsserie måned

## 7. Helt ledige<sup>2</sup> i prosent av arbeidsstyrken, tidsserie måned

Januar 2012 - oktober 2021 34 Innlandet

	Januar	Februar	Mars	April	Mai	Juni	Juli	August	September	Oktober	November	Desember
2021	3,3	3,0	2,9	2,8	2,4	2,0	2,2	2,0	1,8	1,7		
2020	2,1	2,0	9,7	8,5	5,4	3,8	3,8	3,3	2,8	2,7	3,0	2,9
2019	2,2	2,1	2,1	2,0	1,8	1,8	2,0	1,9	1,8	1,8	1,9	1,9
2018	1,9	1,8	1,8	1,8	1,6	1,5	1,8	1,8	1,7	1,7	1,9	2,0
2017	2,1	2,1	2,0	1,9	1,7	1,7	1,8	1,7	1,6	1,6	1,6	1,7
2016	2,5	2,3	2,3	2,2	2,0	2,0	2,2	2,1	1,9	1,8	1,9	1,9
2015	2,7	2,6	2,5	2,4	2,2	2,2	2,4	2,3	2,1	2,1	2,1	2,1
2014	3,0	2,9	2,8	2,7	2,5	2,5	2,7	2,6	2,4	2,3	2,3	2,3
2013	2,8	2,6	2,7	2,6	2,5	2,5	2,7	2,6	2,4	2,4	2,5	2,5
2012	2,7	2,7	2,5	2,6	2,3	2,3	2,6	2,5	2,3	2,2	2,2	2,3

<sup>2</sup> Det er brudd i statistikk over antall arbeidsledige fra og med november 2018 pga ny registreringsmetode.

[Les kapittel 5 i «Om statistikken – arbeidssøkere» på nav.no](#)

## 8. Arbeidssøkere på tiltak fordelt på kommune

Oktober 2021

34 Innlandet

	Antall	Prosent av arbeidsstyrken	Endring fra i fjor Antall	Endring fra i fjor Prosent
<b>I alt</b>	<b>1 141</b>	<b>0,6</b>	<b>355</b>	<b>45</b>
3401 Kongsvinger	41	0,5	26	173
3403 Hamar	93	0,6	30	48
3405 Lillehammer	96	0,6	-18	-16
3407 Gjøvik	105	0,7	46	78
3411 Ringsaker	105	0,6	37	54
3412 Løten	31	0,8	21	210
3413 Stange	109	1,0	59	118
3414 Nord-Odal	10	0,4	6	150
3415 Sør-Odal	11	0,3	1	10
3416 Eidskog	33	1,2	15	83
3417 Grue	4	0,2	-3	-43
3418 Åsnes	9	0,3	1	13
3419 Våler (Innlandet)	9	0,5	-5	-36
3420 Elverum	75	0,7	28	60
3421 Trysil	9	0,3	*	*
3422 Åmot	11	0,5	1	10
3423 Stor-Elvdal	7	0,7	*	*
3424 Rendalen	*	0,2	*	*
3425 Engerdal	*	0,2	*	*
3426 Tolga	*	0,0	*	*
3427 Tynset	5	0,2	*	*
3428 Alvdal	*	0,0	*	*
3429 Folldal	*	0,4	*	*
3430 Os	4	0,4	*	*
3431 Dovre	6	0,5	-8	-57
3432 Lesja	4	0,4	*	*
3433 Skjåk	*	0,1	*	*
3434 Lom	*	0,0	*	*
3435 Vågå	17	0,9	5	42
3436 Nord-Fron	27	0,9	8	42
3437 Sel	28	1,0	8	40
3438 Sør-Fron	14	0,9	5	56
3439 Ringebu	17	0,7	3	21
3440 Øyer	19	0,7	6	46
3441 Gausdal	9	0,3	-5	-36

## 8. Arbeidssøkere på tiltak fordelt på kommune

Oktober 2021

34 Innlandet

	Antall	Prosent av arbeidsstyrken	Endring fra i fjor Antall	Endring fra i fjor Prosent
<b>I alt</b>	<b>1 141</b>	<b>0,6</b>	<b>355</b>	<b>45</b>
3442 Østre Toten	41	0,5	11	37
3443 Vestre Toten	50	0,7	27	117
3446 Gran	67	1,0	17	34
3447 Søndre Land	12	0,4	1	9
3448 Nordre Land	11	0,3	-16	-59
3449 Sør-Aurdal	6	0,4	*	*
3450 Etnedal	*	0,3	*	*
3451 Nord-Aurdal	18	0,5	13	260
3452 Vestre Slidre	5	0,4	0	0
3453 Øystre Slidre	8	0,4	*	*
3454 Vang	6	0,7	*	

## 9. Arbeidssøkere på tiltak fordelt på tiltaksgrupper og kjønn

Oktober 2021

34 Innlandet

I alt

	Antall	Endring fra i fjor Antall	Endring fra i fjor Prosent
<b>I alt</b>	<b>1 141</b>	<b>355</b>	<b>45</b>
Avklaringstiltak	46	14	44
Oppfølging	536	229	75
Opplæring	270	68	34
Lønnstilskudd	154	26	20
Arbeidspraksis	135	18	15

Kvinner

	Antall	Endring fra i fjor Antall	Endring fra i fjor Prosent
<b>I alt kvinner</b>	<b>568</b>	<b>200</b>	<b>54</b>
Avklaringstiltak	24	5	26
Oppfølging	262	94	56
Opplæring	149	56	60
Lønnstilskudd	44	10	29
Arbeidspraksis	89	35	65

Menn

	Antall	Endring fra i fjor Antall	Endring fra i fjor Prosent
<b>I alt menn</b>	<b>573</b>	<b>155</b>	<b>37</b>
Avklaringstiltak	22	9	69
Oppfølging	274	135	97
Opplæring	121	12	11
Lønnstilskudd	110	16	17
Arbeidspraksis	46	-17	-27



# Hovedtall om arbeidsmarkedet. Fylkevalg. En måned

10. Tilgang: Antall nye registrerte arbeidssøkere i perioden fordelt på registreringsbegrunnelse og kjønn

Oktober 2021

34 Innlandet

I alt

	Antall
<b>I alt</b>	<b>653</b>
Er permittert eller kommer til å bli permittert	65
Er usikker på jobbsituasjonen min	94
Har akkurat fullført utdanning, militærtjeneste eller annet	31
Har aldri vært i jobb	47
Har deltidsjobb, men vil jobbe mer	55
Har ikke vært i jobb de siste 2 årene	55
Har jobb men vil bytte	21
Har jobb og ønsker å fortsette i den jobben jeg er i	23
Har mistet eller kommer til å miste jobben	183
Har sagt opp eller kommer til å si opp	63
Ukjent eller ikke oppgitt	16

Kvinner

	Antall
<b>I alt kvinner</b>	<b>304</b>
Er permittert eller kommer til å bli permittert	22
Er usikker på jobbsituasjonen min	43
Har akkurat fullført utdanning, militærtjeneste eller annet	17
Har aldri vært i jobb	27
Har deltidsjobb, men vil jobbe mer	34
Har ikke vært i jobb de siste 2 årene	31
Har jobb men vil bytte	12
Har jobb og ønsker å fortsette i den jobben jeg er i	11
Har mistet eller kommer til å miste jobben	60
Har sagt opp eller kommer til å si opp	39
Ukjent eller ikke oppgitt	8



# Hovedtall om arbeidsmarkedet. Fylkevalg. En måned

## 10. Tilgang: Antall nye registrerte arbeidssøkere i perioden fordelt på registreringsbegrunnelse og kjønn

Oktober 2021

Menn

	Antall
<b>I alt menn</b>	<b>349</b>
Er permittert eller kommer til å bli permittert	43
Er usikker på jobbsituasjonen min	51
Har akkurat fullført utdanning, militærtjeneste eller annet	14
Har aldri vært i jobb	20
Har deltidsjobb, men vil jobbe mer	21
Har ikke vært i jobb de siste 2 årene	24
Har jobb men vil bytte	9
Har jobb og ønsker å fortsette i den jobben jeg er i	12
Har mistet eller kommer til å miste jobben	123
Har sagt opp eller kommer til å si opp	24
Ukjent eller ikke oppgitt	8



### Oktober 2021 34 Innlandet

Antall ansettelsesforhold per person 1,03

Tilgang  
arbeidssøkere

**I alt 653**

Har akkurat fullført utdanning, militærtjeneste eller annet 31

Har aldri vært i jobb 47

Har ikke vært i jobb de siste 2 årene 55

**I alt har ikke hatt en jobb 133**

Jordbruk, skogbruk og fiske 12

Bergverksdrift og utvinning \*

Industri 44

Elektrisitet-, vann og renovasjon 5

Bygge- og anleggsvirksomhet 41

Varehandel, reparasjon av motorvogner 65

Transport og lagring 12

Overnattings- og serveringsvirksomhet 67

Informasjon og kommunikasjon \*

Finansierings- og forsikringsvirksomhet \*

Omsetning og drift av fast eiendom \*

Faglig, vitenskapelig og teknisk tjenesteyting 9

Forretningsmessig tjenesteyting 42

Off. adm., forsvar, sosialforsikring 9

Undervisning 9

Helse- og sosialtjenester 54

Private tjenester ellers 27

Ukjent 117

**I alt har hatt en jobb 520**



# Hovedtall om arbeidsmarkedet. Fylkevalg. En måned

## 11. Tilgang av registrerte ledige stillinger fordelt på registreringskilde

Oktober 2021

34 Innlandet

	Antall	Endring fra i fjor per virkedag Prosent
<b>I alt</b>	<b>2 108</b>	*
Meldt til NAV	208	*
Offentlig utlyst	1 900	*

Virkedager denne måned: 20

Virkedager denne måned i fjor: 20

Oktober 2021

34 Innlandet

	Antall	Endring fra i fjor per virkedag Prosent
<b>I alt</b>	<b>2 108</b>	*
3401 Kongsvinger	112	*
3403 Hamar	307	*
3405 Lillehammer	231	*
3407 Gjøvik	225	*
3411 Ringsaker	149	*
3412 Løten	5	*
3413 Stange	89	*
3414 Nord-Odal	24	*
3415 Sør-Odal	14	*
3416 Eidskog	13	*
3417 Grue	6	*
3418 Åsnes	23	*
3419 Våler (Innlandet)	12	*
3420 Elverum	89	*
3421 Trysil	183	*
3422 Åmot	15	*
3423 Stor-Elvdal	8	*
3424 Rendalen	0	*
3425 Engerdal	13	*
3426 Tolga	5	*
3427 Tynset	28	*
3428 Alvdal	8	*
3429 Folldal	2	*
3430 Os	2	*
3431 Dovre	11	*
3432 Lesja	20	*
3433 Skjåk	6	*
3434 Lom	14	*
3435 Vågå	12	*
3436 Nord-Fron	14	*
3437 Sel	24	*
3438 Sør-Fron	7	*
3439 Ringebru	71	*
3440 Øyer	71	*
3441 Gausdal	36	*



# Hovedtall om arbeidsmarkedet. Fylkevalg. En måned

## 12. Tilgang av registrerte ledige stillinger fordelt på kommune

Oktober 2021

34 Innlandet

	Antall	Endring fra i fjor per virkedag Prosent
<b>I alt</b>	<b>2 108</b>	*
3442 Østre Toten	25	*
3443 Vestre Toten	75	*
3446 Gran	48	*
3447 Søndre Land	10	*
3448 Nordre Land	25	*
3449 Sør-Aurdal	12	*
3450 Etnedal	3	*
3451 Nord-Aurdal	35	*
3452 Vestre Slidre	8	*
3453 Øystre Slidre	12	*
3454 Vang	6	*



# Hovedtall om arbeidsmarkedet. Fylkevalg. En måned

## 13. Tilgang av registrerte ledige stillinger fordelt på yrke

Oktober 2021

34 Innlandet

	Antall	Endring fra i fjor per virkedag Prosent
<b>I alt</b>	<b>2 108</b>	*
Ledere	63	*
Ingeniør- og ikt-fag	96	*
Undervisning	101	*
Akademiske yrker	70	*
Helse, pleie og omsorg	549	*
Barne- og ungdomsarbeid	42	*
Meglere og konsulenter	58	*
Kontorarbeid	128	*
Butikk- og salgsarbeid	214	*
Jordbruk, skogbruk og fiske	12	*
Bygg og anlegg	147	*
Industriarbeid	122	*
Reiseliv og transport	279	*
Serviceyrker og annet arbeid	186	*
Ingen yrkesbakgrunn eller uoppgitt	41	*



## Hovedtall om arbeidsmarkedet. Oktober 2021

### 14. Varsel om permittering og masseoppsigelser. Type og gjelder for periode

Oktober 2021

	Permittering uten lønn	Innskrenkning i arbeidstid
<b>I alt berørte personer</b>	<b>25</b>	<b>13</b>
Gjelder for fra neste måned og utover	15	*
Varsel gjelder fra denne måneden og før	10	13

Januar 2013 – oktober 2021

Innlandet

