



Juni 2021

Om statistikken - Arbeidssøkere", "Om statistikken - Ledige stillinger" og "Om statistikken - Sesongjustering" finner du på [nav.no](#) ved å følge lenkene under relatert informasjon på siden "Hovedtall om arbeidsmarkedet"

I henhold til Statistikklovens § 7-1 har NAV valgt å erstatte verdier i celler hvor tallene er mindre enn 4 med spesialtegn «*». Dette er for å sikre at verdiene ikke kan føres tilbake til identifiserbare enkeltpersoner.

I perioden 2017 - 2020 gjennomføres det en kommune- og regionreform hvor kommuner og fylker slås sammen og endres. I arbeidsmarkedsstatistikken vil tallene i hovedsak presenteres etter gjeldende kommune og fylkesinndeling.

Det er brudd i statistikk over antall arbeidsledige fra og med november 2018 pga ny registreringsmetode. Bruddet anses å være tilnærmet ferdig per januar 2019. Dermed er tall fra januar 2020 sammenlignbare med året før.



Hovedtall om arbeidsmarkedet. Fylkevalg. En måned

1. Arbeidssøkere fordelt på hovedgrupper og kjønn

Juni 2021

34 Innlandet

I alt

	Antall	Prosent av arbeidsstyrken	Endring fra i fjor Antall	Endring fra i fjor Prosent
Helt ledige	3 850	2,0	-3 212	-45
Delvis ledige	3 449	1,8	-4 345	-56
Arbeidssøkere på tiltak	1 037	0,6	366	55

Kvinner

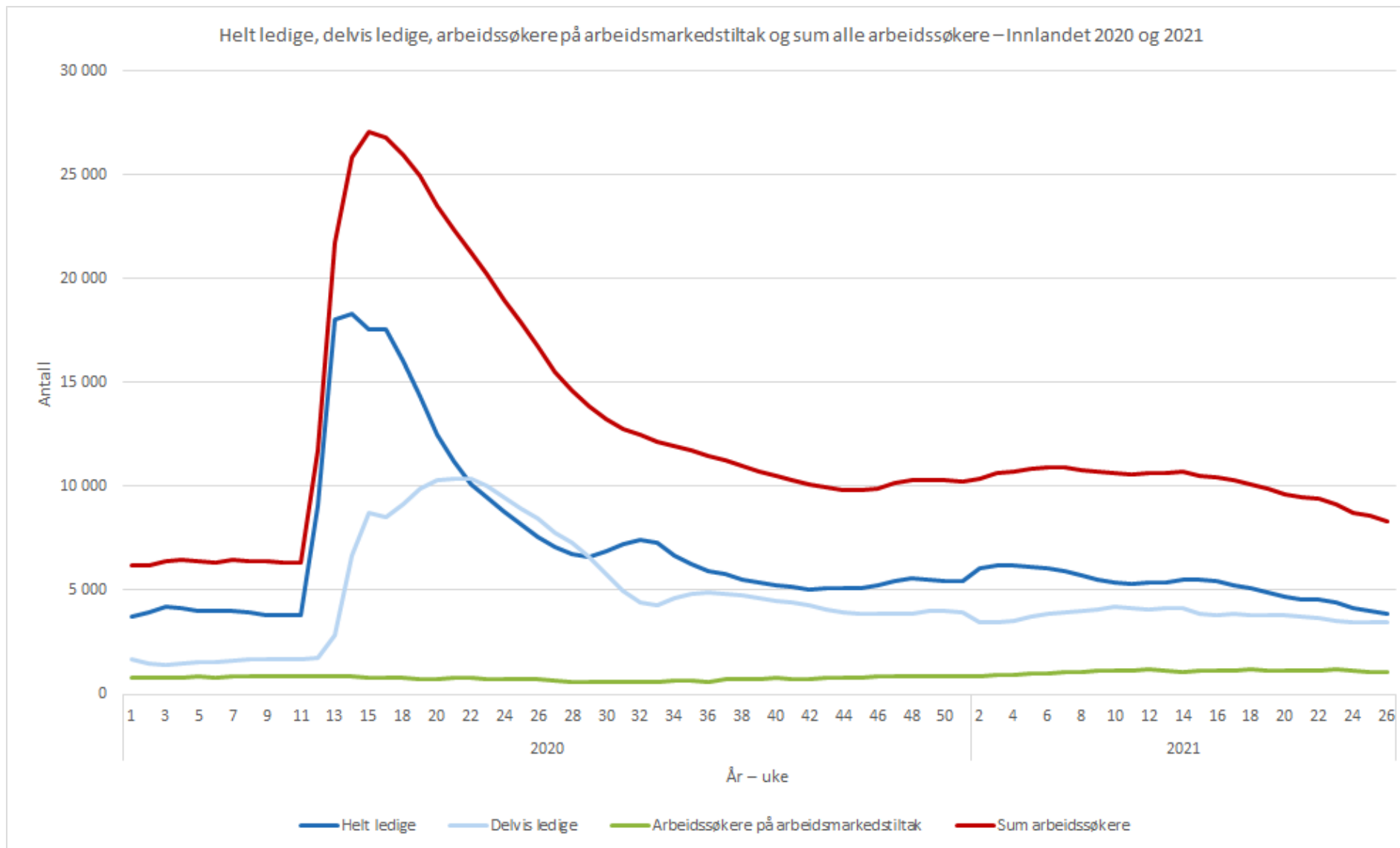
	Antall	Prosent av arbeidsstyrken	Endring fra i fjor Antall	Endring fra i fjor Prosent
Helt ledige	1 693	1,9	-1 343	-44
Delvis ledige	1 874	2,1	-1 981	-51
Arbeidssøkere på tiltak	488	0,6	197	68

Menn

	Antall	Prosent av arbeidsstyrken	Endring fra i fjor Antall	Endring fra i fjor Prosent
Helt ledige	2 157	2,1	-1 869	-46
Delvis ledige	1 575	1,6	-2 364	-60
Arbeidssøkere på tiltak	549	0,5	169	44

Uke 1 2020 – uke 26 2021

Innlandet



2. Helt ledige fordelt på alder og kjønn

Juni 2021

34 Innlandet

I alt

	Antall	Prosent av arbeidsstyrken	Endring fra i fjor Antall	Endring fra i fjor Prosent
I alt	3 850	2	-3 212	-45
19 år og under	159	1,7	-105	-40
20-24 år	536	3,3	-548	-51
25-29 år	506	2,8	-513	-50
30-39 år	1 012	2,9	-783	-44
40-49 år	700	1,7	-548	-44
50-59 år	574	1,3	-464	-45
60 år og over	363	1,4	-251	-41

Kvinner

	Antall	Prosent av arbeidsstyrken	Endring fra i fjor Antall	Endring fra i fjor Prosent
I alt	1 693	1,9	-1 343	-44
19 år og under	66	1,4	-65	-50
20-24 år	222	3	-172	-44
25-29 år	223	2,7	-224	-50
30-39 år	507	3,1	-334	-40
40-49 år	324	1,7	-238	-42
50-59 år	215	1,1	-202	-48
60 år og over	136	1,2	-108	-44

Menn

	Antall	Prosent av arbeidsstyrken	Endring fra i fjor Antall	Endring fra i fjor Prosent
I alt	2 157	2,1	-1 869	-46
19 år og under	93	2,1	-40	-30
20-24 år	314	3,5	-376	-54
25-29 år	283	2,9	-289	-51
30-39 år	505	2,7	-449	-47
40-49 år	376	1,7	-310	-45
50-59 år	359	1,6	-262	-42
60 år og over	227	1,6	-143	-39

3. Helt ledige fordelt på kommune

Juni 2021

34 Innlandet

	Antall	Prosent av arbeidsstyrken	Endring fra i fjor Antall	Endring fra i fjor Prosent
I alt	3 850	2,0	-3 212	-45
3401 Kongsvinger	201	2,4	-137	-41
3403 Hamar	374	2,4	-248	-40
3405 Lillehammer	254	1,7	-300	-54
3407 Gjøvik	337	2,2	-343	-50
3411 Ringsaker	350	1,9	-273	-44
3412 Løten	75	1,9	-64	-46
3413 Stange	230	2,2	-138	-38
3414 Nord-Odal	57	2,4	-19	-25
3415 Sør-Odal	72	1,8	-60	-45
3416 Eidskog	68	2,4	-43	-39
3417 Grue	56	2,7	-39	-41
3418 Åsnes	54	1,6	-50	-48
3419 Våler (Innlandet)	40	2,3	-19	-32
3420 Elverum	241	2,3	-128	-35
3421 Trysil	168	5,2	-127	-43
3422 Åmot	50	2,4	-17	-25
3423 Stor-Elvdal	18	1,7	-14	-44
3424 Rendalen	14	1,7	-11	-44
3425 Engerdal	8	1,3	-10	-56
3426 Tolga	11	1,4	-9	-45
3427 Tynset	48	1,6	-17	-26
3428 Alvdal	9	0,7	-17	-65
3429 Folldal	6	0,8	-6	-50
3430 Os	16	1,5	-4	-20
3431 Dovre	19	1,5	-24	-56
3432 Lesja	4	0,4	-13	-76
3433 Skjåk	9	0,8	-22	-71
3434 Lom	9	0,8	-15	-63
3435 Vågå	29	1,6	-19	-40
3436 Nord-Fron	66	2,3	-41	-38
3437 Sel	61	2,2	-40	-40
3438 Sør-Fron	30	1,8	-43	-59
3439 Ringebu	54	2,4	-42	-44
3440 Øyer	66	2,4	-35	-35
3441 Gausdal	27	0,8	-51	-65



Hovedtall om arbeidsmarkedet. Fylkevalg. En måned

3. Helt ledige fordelt på kommune

34 Innlandet

	Antall	Prosent av arbeidsstyrken	Endring fra i fjor Antall	Endring fra i fjor Prosent
I alt	3 850	2,0	-3 212	-45
3442 Østre Toten	144	1,9	-159	-52
3443 Vestre Toten	123	1,8	-216	-64
3446 Gran	177	2,5	-64	-27
3447 Søndre Land	67	2,5	-42	-39
3448 Nordre Land	51	1,5	-86	-63
3449 Sør-Aurdal	17	1,1	-19	-53
3450 Etnedal	7	1,1	-15	-68
3451 Nord-Aurdal	72	2,1	-63	-47
3452 Vestre Slidre	19	1,7	-11	-37
3453 Øystre Slidre	32	1,8	-77	-71
3454 Vang	10	1,2	-22	-69



Hovedtall om arbeidsmarkedet. Fylkevalg. En måned

4a. Helt ledige fordelt på yrke

Juni 2021

34 Innlandet

	Antall	Endring fra i fjor Antall	Endring fra i fjor Prosent
I alt	3 850	-3 212	-45
Ledere	109	-93	-46
Ingeniør- og ikt-fag	123	-107	-47
Undervisning	96	-45	-32
Akademiske yrker	38	-52	-58
Helse, pleie og omsorg	280	-132	-32
Barne- og ungdomsarbeid	155	-82	-35
Meglere og konsulenter	83	-73	-47
Kontorarbeid	285	-324	-53
Butikk- og salgsarbeid	456	-502	-52
Jordbruk, skogbruk og fiske	77	-11	-13
Bygg og anlegg	370	-314	-46
Industriarbeid	327	-475	-59
Reiseliv og transport	518	-523	-50
Serviceyrker og annet arbeid	480	-396	-45
Ingen yrkesbakgrunn eller uoppgitt	453	-83	-15

4b. Helt ledige fordelt på yrke og kjønn

Juni 2021

34 Innlandet

Kvinner

	Antall	Endring fra i fjor Antall	Endring fra i fjor Prosent
I alt kvinner	1 693	-1 343	-44
Ledere	36	-26	-42
Ingeniør- og ikt-fag	23	-29	-56
Undervisning	64	-30	-32
Akademiske yrker	21	-25	-54
Helse, pleie og omsorg	187	-90	-32
Barne- og ungdomsarbeid	118	-78	-40
Meglere og konsulenter	30	-37	-55
Kontorarbeid	174	-180	-51
Butikk- og salgsarbeid	260	-292	-53
Jordbruk, skogbruk og fiske	23	-5	-18
Bygg og anlegg	14	-22	-61
Industriarbeid	61	-97	-61
Reiseliv og transport	215	-221	-51
Serviceyrker og annet arbeid	232	-185	-44
Ingen yrkesbakgrunn eller uoppgitt	235	-26	-10

34 Innlandet

Menn

	Antall	Endring fra i fjor Antall	Endring fra i fjor Prosent
I alt menn	2 157	-1 869	-46
Ledere	73	-67	-48
Ingeniør- og ikt-fag	100	-78	-44
Undervisning	32	-15	-32
Akademiske yrker	17	-27	-61
Helse, pleie og omsorg	93	-42	-31
Barne- og ungdomsarbeid	37	-4	-10
Meglere og konsulenter	53	-36	-40
Kontorarbeid	111	-144	-56
Butikk- og salgsarbeid	196	-210	-52
Jordbruk, skogbruk og fiske	54	-6	-10
Bygg og anlegg	356	-292	-45
Industriarbeid	266	-378	-59
Reiseliv og transport	303	-302	-50
Serviceyrker og annet arbeid	248	-211	-46
Ingen yrkesbakgrunn eller uoppgitt	218	-57	-21

Juni 2021

34 Innlandet

I alt

	Antall	Endring fra i fjor Antall	Endring fra i fjor Prosent
I alt	3 850	-3 212	-45
Under 4 uker	487	-261	-35
4-12 uker	492	-791	-62
13-25 uker	596	-2 485	-81
26-51 uker	796	-92	-10
52-77 uker	826	400	94
78-103 uker	250	-31	-11
104 uker og mer	403	48	14

Kvinner

	Antall	Endring fra i fjor Antall	Endring fra i fjor Prosent
I alt kvinner	1 693	-1 343	-44
Under 4 uker	232	-109	-32
4-12 uker	224	-294	-57
13-25 uker	261	-1 063	-80
26-51 uker	334	-34	-9
52-77 uker	374	191	104
78-103 uker	91	-42	-32
104 uker og mer	177	8	5

Menn

	Antall	Endring fra i fjor Antall	Endring fra i fjor Prosent
I alt menn	2 157	-1 869	-46
Under 4 uker	255	-152	-37
4-12 uker	268	-497	-65
13-25 uker	335	-1 422	-81
26-51 uker	462	-58	-11
52-77 uker	452	209	86
78-103 uker	159	11	7
104 uker og mer	226	40	22

6. Helt ledige², tidsserie måned

Januar 2012 - juni 2021 34 Innlandet

	Januar	Februar	Mars	April	Mai	Juni	Juli	August	September	Oktober	November	Desember
2021	6 209	5 730	5 403	5 251	4 552	3 850						
2020	4 033	3 818	18 321	16 070	10 100	7 062	7 225	6 247	5 228	5 076	5 564	5 408
2019	4 175	3 997	3 878	3 776	3 474	3 394	3 699	3 597	3 467	3 396	3 513	3 587
2018	3 530	3 374	3 331	3 297	2 942	2 896	3 399	3 309	3 208	3 247	3 515	3 662
2017	3 950	4 008	3 733	3 655	3 225	3 222	3 335	3 282	3 057	2 993	3 064	3 118
2016	4 618	4 413	4 364	4 180	3 719	3 757	4 051	3 906	3 487	3 461	3 509	3 484
2015	4 940	4 788	4 685	4 521	4 056	4 055	4 470	4 300	3 837	3 900	3 827	3 938
2014	5 462	5 361	5 141	4 932	4 622	4 628	5 068	4 847	4 381	4 234	4 170	4 323
2013	5 141	4 887	4 917	4 838	4 574	4 569	5 001	4 846	4 529	4 479	4 555	4 646
2012	5 026	4 914	4 636	4 711	4 286	4 309	4 735	4 582	4 155	4 095	4 003	4 296

² Det er brudd i statistikk over antall arbeidsledige fra og med november 2018 pga ny registreringsmetode.

[Les kapittel 5 i «Om statistikken – arbeidssøkere» på nav.no](#)

Hovedtall om arbeidsmarkedet. Tidsserie måned

7. Helt ledige² i prosent av arbeidsstyrken, tidsserie måned

Januar 2012 - juni 2021 34 Innlandet

	Januar	Februar	Mars	April	Mai	Juni	Juli	August	September	Oktober	November	Desember
2021	3,3	3,0	2,9	2,8	2,4	2,0						
2020	2,1	2,0	9,7	8,5	5,4	3,8	3,8	3,3	2,8	2,7	3,0	2,9
2019	2,2	2,1	2,1	2,0	1,8	1,8	2,0	1,9	1,8	1,8	1,9	1,9
2018	1,9	1,8	1,8	1,8	1,6	1,5	1,8	1,8	1,7	1,7	1,9	2,0
2017	2,1	2,1	2,0	1,9	1,7	1,7	1,8	1,7	1,6	1,6	1,6	1,7
2016	2,5	2,3	2,3	2,2	2,0	2,0	2,2	2,1	1,9	1,8	1,9	1,9
2015	2,7	2,6	2,5	2,4	2,2	2,2	2,4	2,3	2,1	2,1	2,1	2,1
2014	3,0	2,9	2,8	2,7	2,5	2,5	2,7	2,6	2,4	2,3	2,3	2,3
2013	2,8	2,6	2,7	2,6	2,5	2,5	2,7	2,6	2,4	2,4	2,5	2,5
2012	2,7	2,7	2,5	2,6	2,3	2,3	2,6	2,5	2,3	2,2	2,2	2,3

² Det er brudd i statistikk over antall arbeidsledige fra og med november 2018 pga ny registreringsmetode.

[Les kapittel 5 i «Om statistikken – arbeidssøkere» på nav.no](#)

8. Arbeidssøkere på tiltak fordelt på kommune

Juni 2021

34 Innlandet

	Antall	Prosent av arbeidsstyrken	Endring fra i fjor Antall	Endring fra i fjor Prosent
I alt	1 037	0,6	366	55
3401 Kongsvinger	30	0,4	10	50
3403 Hamar	79	0,5	20	34
3405 Lillehammer	105	0,7	42	67
3407 Gjøvik	102	0,7	46	82
3411 Ringsaker	80	0,4	15	23
3412 Løten	26	0,7	12	86
3413 Stange	101	0,9	71	237
3414 Nord-Odal	4	0,2	*	*
3415 Sør-Odal	13	0,3	0	0
3416 Eidskog	29	1,0	16	123
3417 Grue	7	0,3	0	0
3418 Åsnes	6	0,2	-1	-14
3419 Våler (Innlandet)	9	0,5	-2	-18
3420 Elverum	70	0,7	29	71
3421 Trysil	8	0,2	*	*
3422 Åmot	5	0,2	-1	-17
3423 Stor-Elvdal	9	0,8	*	*
3424 Rendalen	*	0,1	*	*
3425 Engerdal	*	0,0	*	*
3426 Tolga	*	0,0	*	*
3427 Tynset	9	0,3	0	0
3428 Alvdal	*	0,1	*	*
3429 Folldal	*	0,1	*	*
3430 Os	*	0,3	*	*
3431 Dovre	4	0,3	-12	-75
3432 Lesja	4	0,4	0	0
3433 Skjåk	*	0,1	*	*
3434 Lom	*	0,1	*	*
3435 Vågå	20	1,1	10	100
3436 Nord-Fron	21	0,7	4	24
3437 Sel	22	0,8	6	38
3438 Sør-Fron	9	0,6	3	50
3439 Ringebu	10	0,4	-1	-9
3440 Øyer	13	0,5	5	63
3441 Gausdal	12	0,4	5	71



Hovedtall om arbeidsmarkedet. Fylkevalg. En måned

8. Arbeidssøkere på tiltak fordelt på kommune

Juni 2021

34 Innlandet

	Antall	Prosent av arbeidsstyrken	Endring fra i fjor Antall	Endring fra i fjor Prosent
I alt	1 037	0,6	366	55
3442 Østre Toten	44	0,6	16	57
3443 Vestre Toten	48	0,7	25	109
3446 Gran	70	1,0	30	75
3447 Søndre Land	15	0,6	5	50
3448 Nordre Land	19	0,6	-8	-30
3449 Sør-Aurdal	7	0,5	3	75
3450 Etnedal	*	0,5	*	
3451 Nord-Aurdal	8	0,2	0	0
3452 Vestre Slidre	*	0,3	*	*
3453 Øystre Slidre	5	0,3	*	*
3454 Vang	*	0,0	*	*

9. Arbeidssøkere på tiltak fordelt på tiltaksgrupper og kjønn

Juni 2021

34 Innlandet

I alt

	Antall	Endring fra i fjor Antall	Endring fra i fjor Prosent
I alt	1 037	366	55
Avklaringstiltak	44	32	267
Oppfølging	416	153	58
Opplæring	240	64	36
Lønnstilskudd	183	54	42
Arbeidspraksis	154	63	69

Kvinner

	Antall	Endring fra i fjor Antall	Endring fra i fjor Prosent
I alt kvinner	488	197	68
Avklaringstiltak	28	20	250
Oppfølging	214	81	61
Opplæring	112	34	44
Lønnstilskudd	55	18	49
Arbeidspraksis	79	44	126

Menn

	Antall	Endring fra i fjor Antall	Endring fra i fjor Prosent
I alt menn	549	169	44
Avklaringstiltak	16	12	300
Oppfølging	202	72	55
Opplæring	128	30	31
Lønnstilskudd	128	36	39
Arbeidspraksis	75	19	34



Hovedtall om arbeidsmarkedet. Fylkevalg. En måned

10. Tilgang: Antall nye registrerte arbeidssøkere i perioden fordelt på registreringsbegrunnelse og kjønn

Juni 2021

34 Innlandet

I alt

	Antall
I alt	1 023
Er permittert eller kommer til å bli permittert	219
Er usikker på jobbsituasjonen min	99
Har akkurat fullført utdanning, militærtjeneste eller annet	110
Har aldri vært i jobb	119
Har deltidsjobb, men vil jobbe mer	40
Har ikke vært i jobb de siste 2 årene	87
Har jobb men vil bytte	13
Har jobb og ønsker å fortsette i den jobben jeg er i	33
Har mistet eller kommer til å miste jobben	201
Har sagt opp eller kommer til å si opp	70
Ukjent eller ikke oppgitt	32

Kvinner

	Antall
I alt kvinner	548
Er permittert eller kommer til å bli permittert	151
Er usikker på jobbsituasjonen min	61
Har akkurat fullført utdanning, militærtjeneste eller annet	36
Har aldri vært i jobb	64
Har deltidsjobb, men vil jobbe mer	23
Har ikke vært i jobb de siste 2 årene	42
Har jobb men vil bytte	4
Har jobb og ønsker å fortsette i den jobben jeg er i	21
Har mistet eller kommer til å miste jobben	96
Har sagt opp eller kommer til å si opp	30
Ukjent eller ikke oppgitt	20



Hovedtall om arbeidsmarkedet. Fylkevalg. En måned

10. Tilgang: Antall nye registrerte arbeidssøkere i perioden fordelt på registreringsbegrunnelse og kjønn

Juni 2021

Menn

	Antall
I alt menn	475
Er permittert eller kommer til å bli permittert	68
Er usikker på jobbsituasjonen min	38
Har akkurat fullført utdanning, militærtjeneste eller annet	74
Har aldri vært i jobb	55
Har deltidsjobb, men vil jobbe mer	17
Har ikke vært i jobb de siste 2 årene	45
Har jobb men vil bytte	9
Har jobb og ønsker å fortsette i den jobben jeg er i	12
Har mistet eller kommer til å miste jobben	105
Har sagt opp eller kommer til å si opp	40
Ukjent eller ikke oppgitt	12

Juni 2021 34 Innlandet

Antall ansettelsesforhold per person 1,02

	Tilgang arbeidssøkere
I alt	1 023
Har akkurat fullført utdanning, militærtjeneste eller annet	110
Har aldri vært i jobb	119
Har ikke vært i jobb de siste 2 årene	87
I alt har ikke hatt en jobb	316
Jordbruk, skogbruk og fiske	11
Bergverksdrift og utvinning	*
Industri	40
Elektrisitet-, vann og renovasjon	*
Bygge- og anleggsvirksomhet	33
Varehandel, reparasjon av motorvogner	149
Transport og lagring	16
Overnattings- og serveringsvirksomhet	49
Informasjon og kommunikasjon	11
Finansierings- og forsikringsvirksomhet	*
Omsetning og drift av fast eiendom	*
Faglig, vitenskapelig og teknisk tjenesteyting	16
Forretningsmessig tjenesteyting	34
Off. adm., forsvar, sosialforsikring	13
Undervisning	37
Helse- og sosialtjenester	69
Private tjenester ellers	55
Ukjent	165
I alt har hatt en jobb	707



Hovedtall om arbeidsmarkedet. Fylkevalg. En måned

11. Tilgang av registrerte ledige stillinger fordelt på registreringskilde

Juni 2021

34 Innlandet

	Antall	Endring fra i fjor per virkedag Prosent
I alt	3 170	*
Meldt til NAV	588	*
Offentlig utlyst	2 582	*

Virkedager denne måned: 25

Virkedager denne måned i fjor: 24

Juni 2021

34 Innlandet

	Antall	Endring fra i fjor per virkedag Prosent
I alt	3 170	*
3401 Kongsvinger	179	*
3403 Hamar	452	*
3405 Lillehammer	312	*
3407 Gjøvik	374	*
3411 Ringsaker	267	*
3412 Løten	13	*
3413 Stange	108	*
3414 Nord-Odal	28	*
3415 Sør-Odal	19	*
3416 Eidskog	29	*
3417 Grue	31	*
3418 Åsnes	49	*
3419 Våler (Innlandet)	12	*
3420 Elverum	185	*
3421 Trysil	73	*
3422 Åmot	23	*
3423 Stor-Elvdal	12	*
3424 Rendalen	3	*
3425 Engerdal	21	*
3426 Tolga	7	*
3427 Tynset	47	*
3428 Alvdal	10	*
3429 Folldal	3	*
3430 Os	12	*
3431 Dovre	34	*
3432 Lesja	32	*
3433 Skjåk	15	*
3434 Lom	32	*
3435 Vågå	25	*
3436 Nord-Fron	49	*
3437 Sel	39	*
3438 Sør-Fron	11	*
3439 Ringebu	47	*
3440 Øyer	36	*
3441 Gausdal	36	*

Juni 2021

34 Innlandet

	Antall	Endring fra i fjor per virkedag Prosent
I alt	3 170	*
3442 Østre Toten	52	*
3443 Vestre Toten	96	*
3446 Gran	174	*
3447 Søndre Land	8	*
3448 Nordre Land	33	*
3449 Sør-Aurdal	39	*
3450 Etnedal	8	*
3451 Nord-Aurdal	69	*
3452 Vestre Slidre	23	*
3453 Øystre Slidre	27	*
3454 Vang	16	*



Hovedtall om arbeidsmarkedet. Fylkevalg. En måned

13. Tilgang av registrerte ledige stillinger fordelt på yrke

Juni 2021

34 Innlandet

	Antall	Endring fra i fjor per virkedag Prosent
I alt	3 170	*
Ledere	58	*
Ingeniør- og ikt-fag	146	*
Undervisning	174	*
Akademiske yrker	118	*
Helse, pleie og omsorg	631	*
Barne- og ungdomsarbeid	87	*
Meglere og konsulenter	87	*
Kontorarbeid	202	*
Butikk- og salgsarbeid	294	*
Jordbruk, skogbruk og fiske	99	*
Bygg og anlegg	289	*
Industriarbeid	277	*
Reiseliv og transport	338	*
Serviceyrker og annet arbeid	269	*
Ingen yrkesbakgrunn eller uoppgitt	101	*



Hovedtall om arbeidsmarkedet. Juni 2021

14. Varsel om permittering og masseoppsigelser. Type og gjelder for periode

Juni 2021

	Permittering uten lønn	Masseoppsigelse	Innskrenkning i arbeidstid
I alt berørte personer	224	26	4
Gjelder for fra neste måned og utover	*	4	*
Varsel gjelder fra denne måneden og før	224	22	4

Januar 2013 – juni 2021

Innlandet

